



Jean-Pierre
VIELFAURE

Alger 1930 † 2015 Ivry-sur-Seine

Ensemble
lithographique

GALERIE MARTINEZ D.



LA GALERIE

15 rue de l'Échaudé 75006 PARIS
du mardi au samedi de 14h à 19h,
le lundi sur rendez-vous
+33 (0)1 46 33 42 31

LA BOUTIQUE

6 bis rue de Châteaudun 75009 PARIS
le lundi, mardi, jeudi et vendredi, de 11h à 17h
le mercredi de 13h30 à 16h30
+ 33 (0)1 42 81 41 16

estampesmartinez.com
galeriemartinezd@gmail.com
galeriedelechaude@gmail.com

Jean-Pierre VIELFAURE

Alger 1930 - 2015 Ivry sur Seine

« en art, le sens ne peut
apparaître que voilé et sa
révélation ne peut
que se faire dans les fractures
»

- Carnets de travail de Jean-
Pierre Vielfaure, Écrit du 22
juin 1998.

Jean-Pierre Vielfaure (Alger 1930 † 2015 Ivry-Sur Seine) est un artiste peintre, graveur, lithographe et cinéaste français de l'école de Paris. Né à Alger de parents imprimeurs tournés vers la culture, il se verra transmettre le goût de l'art, du papier et de l'encre. En 1938, il s'installe en France avec ses parents et, très jeune, commence à dessiner. Sa première exposition, concentrée sur ses dessins de paysages, a lieu en 1950.

Après une période de création déjà intense dans le sud de la France, il s'installe en 1952 entre l'Oise et Paris où Montmartre et sa communauté d'artistes lui ouvrent de nouvelles portes. Vielfaure peint dans un style expressif, onirique et coloré influencé par la matérialité du collage surréaliste et les plans colorés des constructivistes. Empreint d'une vive admiration pour le peintre Carl Buchheister, il ira jusqu'à le désigner comme son « père spirituel ». Ce peintre constructiviste allemand fut en effet un véritable mentor et introduit Vielfaure dans nombre de cercles artistiques, notamment celui du poète Edouard Jager. Ce dernier l'invite entre-autre à prendre part à la revue et mouvement Phases (Phases Convertisseur d'énergie).

Des maîtres allemands du XXème siècle tels que Kandinsky, Doesburg ou Schwitters, l'artiste retiendra la leçon d'une attention pointue aux matériaux, d'un amour de la géométrie et d'un geste servant la poésie des couleurs. Touche à tout, Vielfaure se fera artiste mixte. Cinéma, peinture, sculpture, poésie, œuvres monumentales, estampes... Rien n'arrête l'artiste qui puise dans ses voyages l'inspiration qui le poussa à créer jusqu'à ce que ce dernier s'éteigne en 2015.

La collection de 45 œuvres que notre galerie vous présente est un ensemble représentatif des découvertes picturales et des transformations esthétiques que traversa l'artiste. Les estampes présentées, créées sur quatre décennies, forment ainsi un panorama des idéaux artistiques de Jean-Pierre Vielfaure.

De lui, le critique d'art Philippe Piguet dira :

« La richesse plastique des images qu'il brosse dit la vision fantastique qui est la sienne, celle d'un regard illuminé par la puissance métamorphique du rêve. Grande est encore ici la part du songe dans cette appréhension continentale de la peinture - un songe traversé de l'expérience livresque des contes et légendes du temps passé, des relations de voyages inventés ou vécus, de ces grands explorateurs du temps et de l'espace qu'ont été, chacun à leur manière, des figures aussi diverses que Marco Polo ou Saint-John Perse. »

OEUVRES | *Artworks*

1- [Composition ocre et verte]. 1971.
Lithographie originale imprimée en couleurs.
Papier vélin d'Arches.
H562(670)xL400(500)mm.
Belle épreuve signée, datée et numérotée 64/81 au crayon par l'artiste. Toutes marges non ébarbées.
Excellent état.
220€

2- [Composition noire]. 1971.
Lithographie originale.
Papier vélin d'Arches.
H564(685)xL398(500)mm.
Belle épreuve signée, datée et numérotée 3/40 au crayon par l'artiste. Toutes marges non ébarbées.
Bel état de conservation. De très rares traces en marges.
220€

3- [Composition orange et bleue] 1973.
Lithographie originale imprimée en couleurs.
Papier vélin d'Arches.
H560(660)xL420(550)mm.
Belle épreuve signée, datée et numérotée III/V au crayon par l'artiste. Toutes marges non ébarbées.
Bel état de conservation. De légères traces de manipulation.
220€

4- [Composition orange, noire et bleue] 1971.
Lithographie originale imprimée en couleurs.
Papier vélin d'Arches.
H570xL390mm.
Epreuve signée, datée et annotée E.A au crayon par l'artiste. Toutes marges non ébarbées.
Très bon état de conservation.
220€

5- [Composition verte, orange et bleue]. 1966.
Lithographie originale.
Papier vélin d'Arches.
H235(380)xL390(560)mm.
Epreuve signée et datée au crayon par l'artiste.
Marges.
Bon état de conservation. Quelques tâches et traces de manipulation dans les marges, n'atteignant pas le sujet.
220€

1- [Ocher and green composition]. 1971.
Original lithograph printed in colors on Arches wove paper.
H562(670)xW400(500)mm.
Beautiful impression signed, dated and numbered 64/81 in pencil by the artist. All margins untrimmed. Excellent condition.
220€

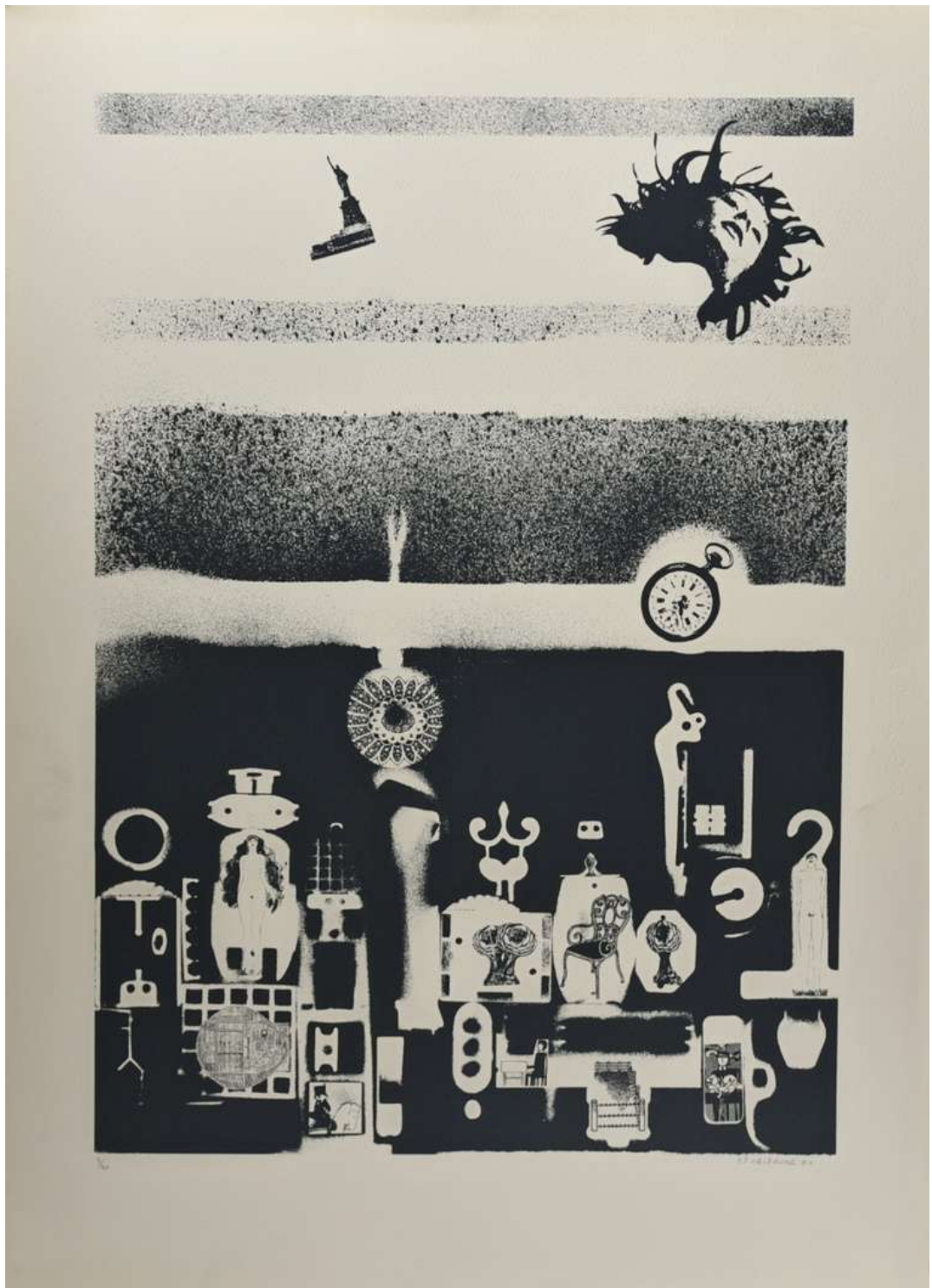
2- [Black dialing]. 1971.
Original lithograph on Arches wove paper.
H564(685)xW398(500)mm.
Beautiful impression signed, dated and numbered 3/40 in pencil by the artist. All margins untrimmed. Good state of conservation. Very few traces in the margins.
220€

3- [Orange and blue composition] 1973.
Original lithograph printed in colors on wove Arches paper.
H560(660)xW420(550)mm.
Beautiful impression signed, dated and numbered III/V in pencil by the artist. All margins untrimmed.
Good state of conservation. Slight traces of handling.
220€

4- [Orange, black and blue composition] 1971.
Original lithograph printed in colors on wove Arches paper.
H570xW390mm.
Impression signed, dated and annotated E.A in pencil by the artist. All margins untrimmed.
Very good state of conservation.
220€

5- [Green, orange and blue composition]. 1966.
Original lithograph on Arches wove paper.
H235(380)xW390(560)mm.
Impression signed and dated in pencil by the artist. Margins.
Good state of conservation. Some stains and traces of manipulation in the margins, not reaching the subject.
220€











OEUVRES | *Artworks*

6- [Robot ocre, bleu et rouge]. 1974.
Lithographie originale imprimée en couleurs.
Papier vélin d'Arches.
H600xL445mm.
Très belle épreuve signée, datée et numérotée EA 3/9 par l'artiste dans le sujet.
Bel état de conservation.
220€

7- [Pyramide turquoise, jaune et rouge]. 1986.
Lithographie originale imprimée en couleurs
Papier vélin d'Arches
H497(525)xL400(461)mm.
Belle épreuve signée, datée et numérotée 51/65 par l'artiste au crayon. Marges.
Très bon état de conservation. Quelques tâches et traces de manipulation dans les marges, n'atteignant pas le sujet.
220€

8-[Pyramide jaune, violette et bleue]. 1986.
Lithographie originale imprimée en couleurs.
Papier vélin d'Arches.
H500(575)xL400(460)mm.
Belle épreuve de la série des pyramides de Vielfaure. Signée, datée et numérotée 56/70 par l'artiste. Marges.
Très bon état de conservation.
220€

9- [Pyramide rouge, verte, jaune et bleue]. 1986.
Lithographie originale imprimée en couleurs.
Papier vélin d'Arches.
H500(575)xL400(460)mm.
Belle épreuve de la série des pyramides de Vielfaure. Signée, datée et numérotée 57/70 par l'artiste. Marges.
Excellent état.
220€

10- [Pyramide verte, violette et rouge]. 1986.
Lithographie originale imprimée en couleurs.
Papier vélin d'Arches.
H500(575)xL400(460)mm.
Belle épreuve de la série des pyramides de Vielfaure. Signée, datée et numérotée 53/65 par l'artiste. Marges.
Très bon état de conservation.
220€

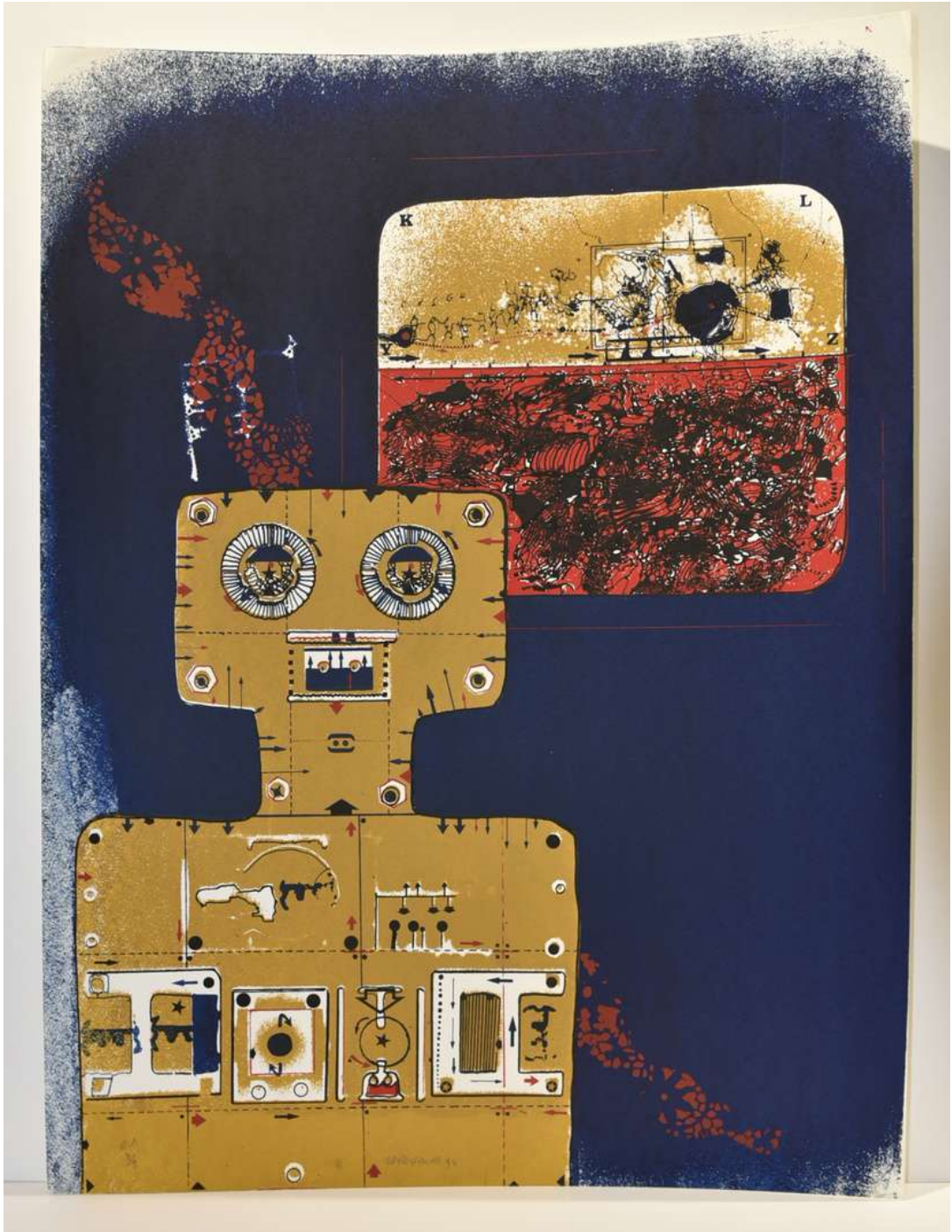
6- [Ochre, blue and red robot]. 1974.
Original lithograph printed in colors on wove Arches paper.
H600xW445mm.
Very nice impression signed, dated and numbered EA 3/9 by the artist in the subject.
Good state of conservation.
220€

7- [Turquoise, yellow and red pyramid]. 1986.
Original lithograph printed in colors on wove Arches paper
H497(525)xW400(461)mm.
Beautiful impression signed, dated and numbered 51/65 by the artist in pencil. Margins.
Very good state of conservation. Some stains and traces of manipulation in the margins, not reaching the subject.
220€

8-[Yellow, purple and blue pyramid]. 1986.
Original lithograph printed in colors on wove Arches paper.
H500(575)xW400(460)mm.
Beautiful impression of the series of the pyramids of Vielfaure. Signed, dated and numbered 56/70 by the artist. Margins.
Very good state of conservation.
220€

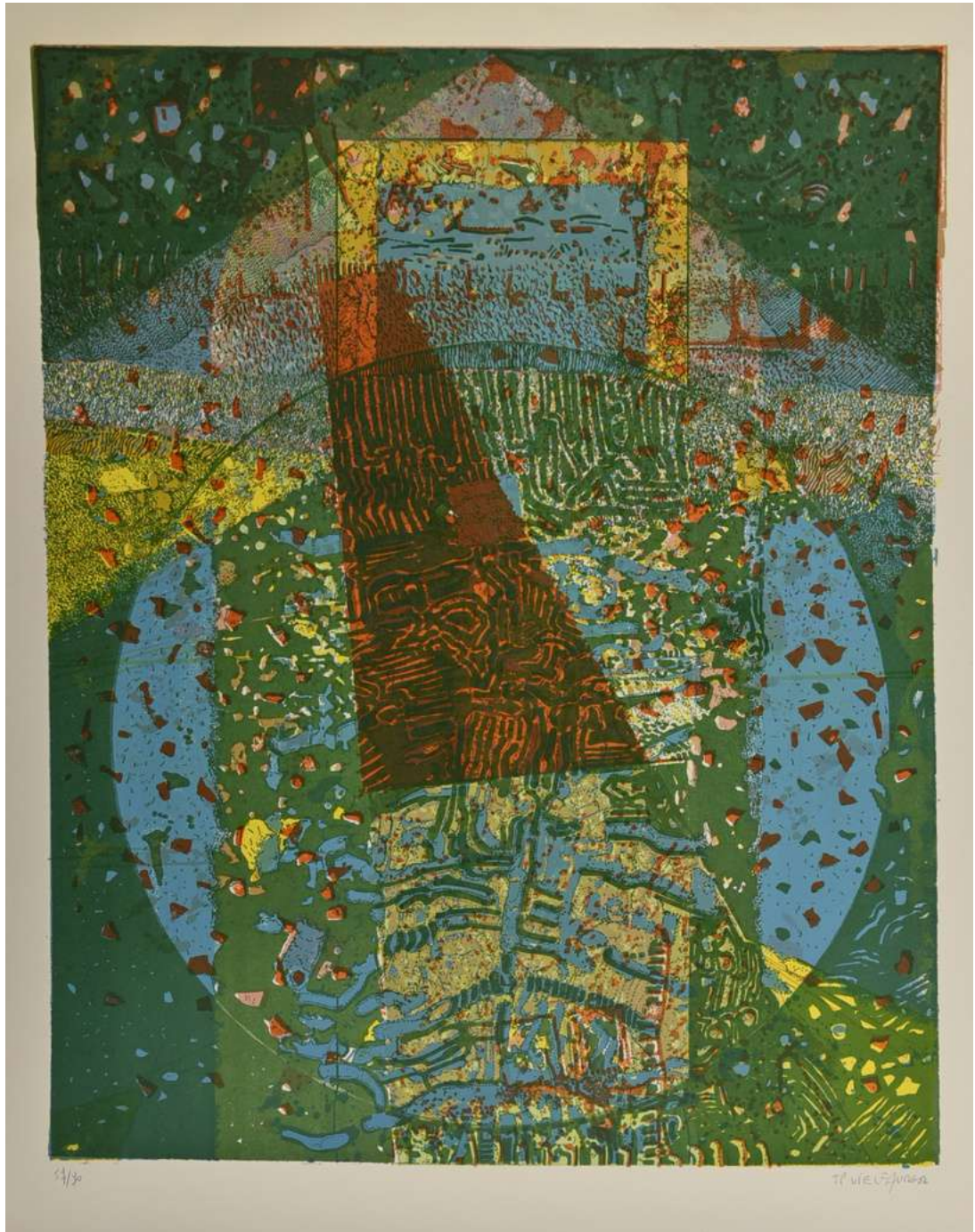
9- [Red, green, yellow and blue pyramid]. 1986.
Original lithograph printed in colors on Arches wove paper.
H500(575)xW400(460)mm.
Beautiful impression of the series of the pyramids of Vielfaure. Signed, dated and numbered 57/70 by the artist. Margins.
Excellent condition.
220€

10- [Green, purple and red pyramid]. 1986.
Original lithograph printed in colors on Arches wove paper.
H500(575)xW400(460)mm.
Beautiful impression of the series of the pyramids of Vielfaure. Signed, dated and numbered 53/65 by the artist. Margins.
Very good state of conservation.
220€











OEUVRES | *Artworks*

11- [Pyramide verte, jaune et bleue]. 1986.
Lithographie originale imprimée en couleurs sur papier vélin d'Arches.
H500(575)xL400(460)mm.
Belle épreuve de la série des pyramides de Vielfaure. Signée, datée et numérotée 57/65 par l'artiste. Marges.
Très bon état de conservation
220€

12- [Pyramide bleue, rouge et verte]. 1986.
Lithographie originale imprimée en couleurs sur papier vélin d'Arches.
H500(575)xL400(460)mm.
Belle épreuve de la série des pyramides de Vielfaure. Signée, datée et numérotée 64/65 au crayon par l'artiste. Marges.
Très bon état de conservation. Quelques tâches marginales.
220€

13- [Pyramide bleue, jaune et orange]. 1986.
Lithographie originale imprimée en couleurs sur papier vélin d'Arches.
H500(574)xL400(460)mm.
Belle épreuve de la série des pyramides de Vielfaure. Signée, datée et numérotée 57/70 par l'artiste au crayon. Marges.
Œuvre en excellent état. De petites mouillures au verso de la marge droite, non visibles au recto.
220€

14- [Composition géométrique bleue et noire]. 1978.
Lithographie originale imprimée en couleur sur papier vélin d'Arches.
H760xL35mm.
Très belle épreuve signée, datée et numérotée 80/110 au crayon par l'artiste. Marges.
Très bon état de conservation. Pli très peu visible sur le bord droit.
220€

15- [Pyramide et désert en vert, jaune et ocre]. 1991.
Lithographie originale imprimée en couleurs sur papier vélin d'Arches.
H648(745)xL480(560)mm.
Belle épreuve de la série des pyramides de Vielfaure. Planche signée datée et numérotée 57/60 . Marges.
Très bon état.
220€

11- [Green, yellow and blue pyramid]. 1986.
Original lithograph printed in colors on wove Arches paper.
H500(575)xW400(460)mm.
Beautiful impression of the series of the pyramids of Vielfaure. Signed, dated and numbered 57/65 by the artist. Margins. Very good state of conservation
220€

12- [Blue, red and green pyramid]. 1986.
Original lithograph printed in colors on Arches wove paper.
H500(575)xW400(460)mm.
Beautiful impression of the series of the pyramids of Vielfaure. Signed, dated and numbered 64/65 in pencil by the artist. Margins. Very good state of conservation. Some marginal tasks.
220€

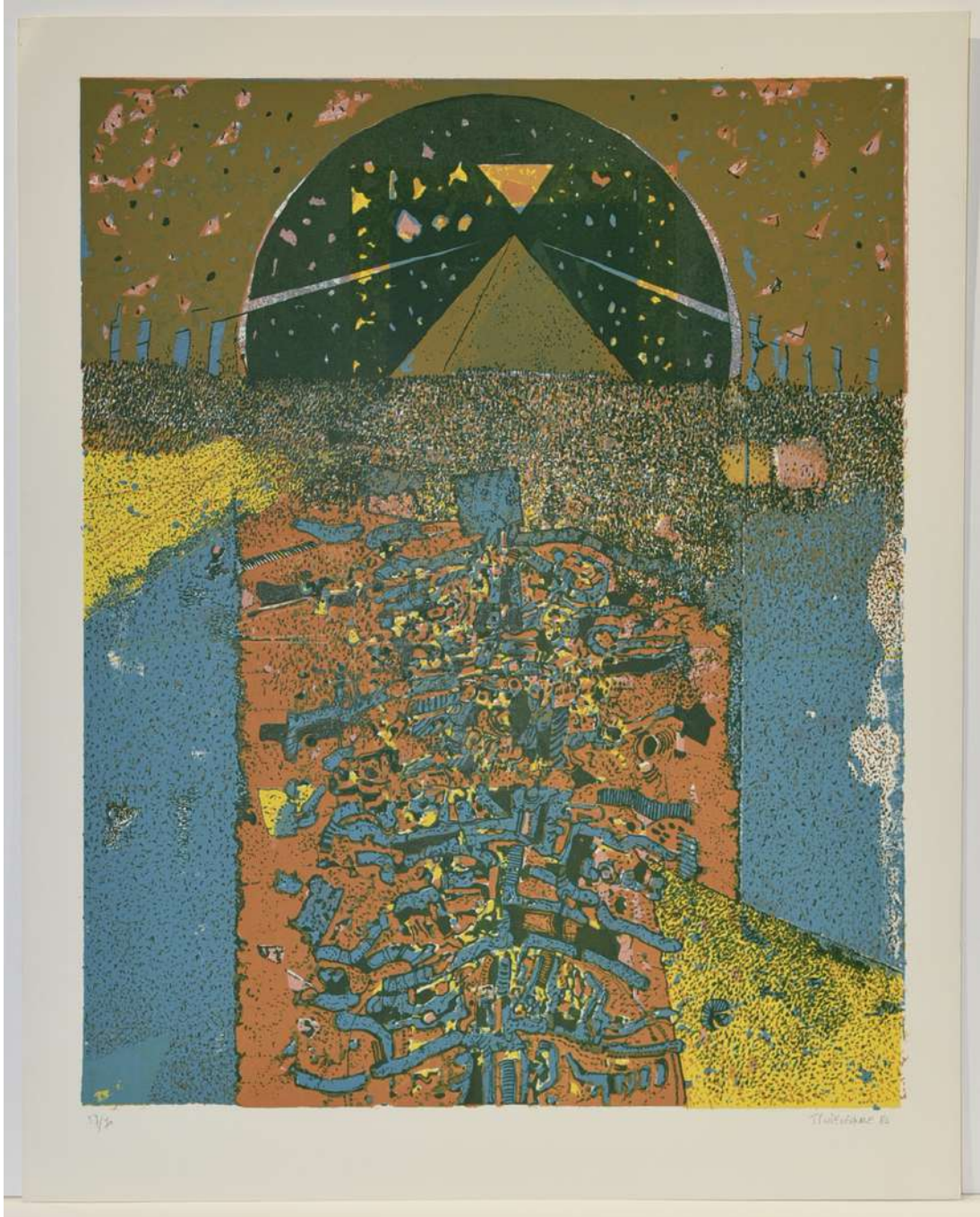
13- [Blue, yellow and orange pyramid]. 1986.
Original lithograph printed in colors on Arches wove paper.
H500(574)xW400(460)mm.
Beautiful impression of the series of the pyramids of Vielfaure. Signed, dated and numbered 57/70 by the artist in pencil. Margins.
Work in excellent condition. Small stains on the back of the right margin, not visible on the front.
220€

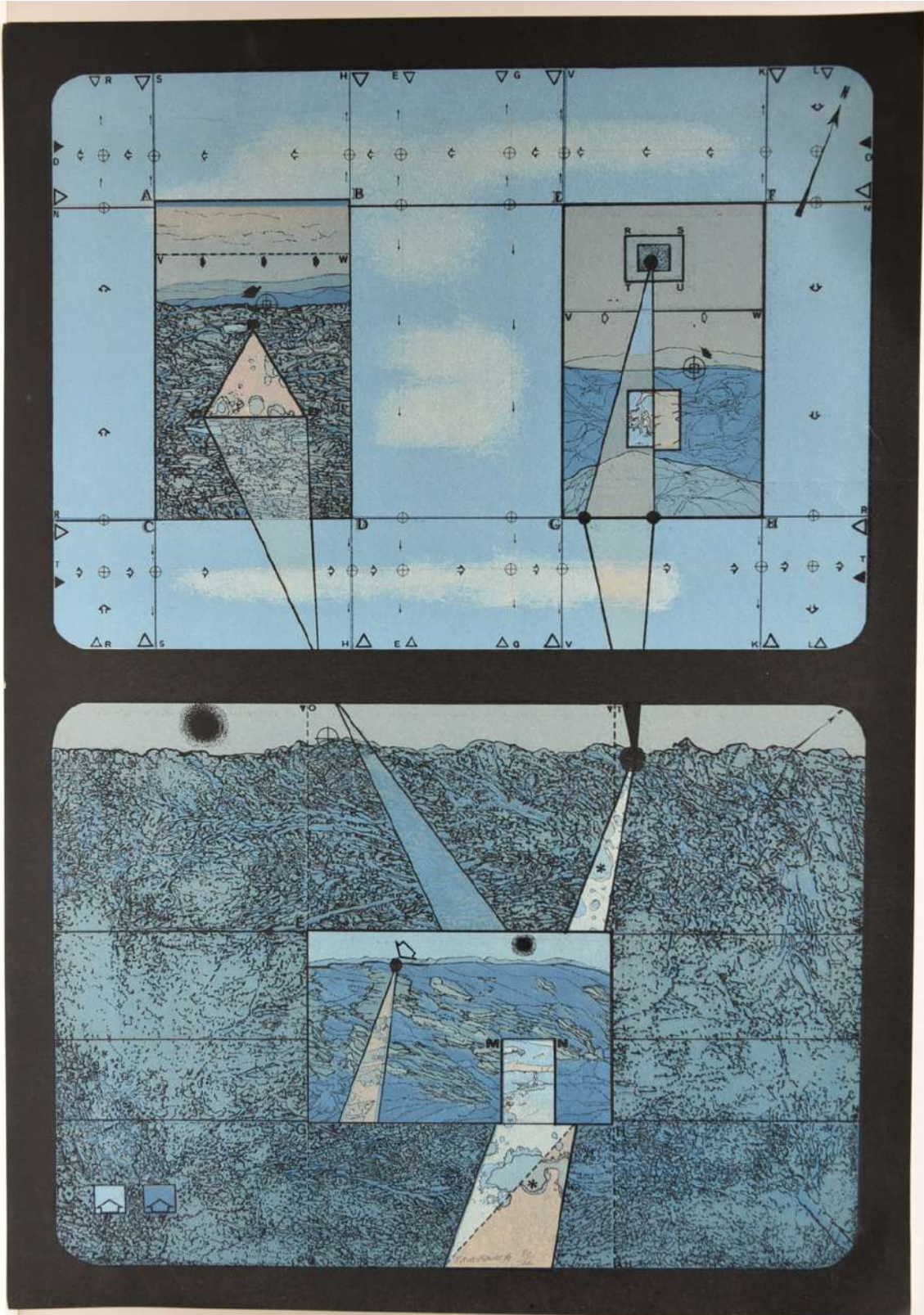
14- [Blue and black geometric composition]. 1978.
Original lithograph printed in color on Arches wove paper.
H760xL35mm.
Very nice impression signed, dated and numbered 80/110 in pencil by the artist. Margins.
Very good state of conservation. Slight Fold visible on the right edge.
220€

15- [Pyramid and desert in green, yellow and ochre]. 1991.
Original lithograph printed in colors on Arches wove paper.
H648(745)xW480(560)mm.
Beautiful impression of the series of the pyramids of Vielfaure, signed dated and numbered 57/60. Margins. Very good state.
220€











OEUVRES | *Artworks*

16- [Coupe stratigraphique et pyramides en rouge et jaune]. 1991.

Lithographie originale imprimée en couleurs sur papier vélin d'Arches.

H650(750)xL480(560)mm.

Epreuve de la série des pyramides de Vielfaure.

Planche signée datée et numérotée 78/100. Marges.

Très bon état.

220€

17- [Composition en brun, ocre et bleu]. 1966.

Lithographie originale en couleurs sur papier vélin d'Arches.

H431(548)xL560(660)mm.

Belle épreuve signée, datée et numérotée 65/100 au crayon par l'artiste. Marges.

Très bon état.

220€

18- [Ville dans la nuit – composition en brun, ocre et rouge]. 1971.

Lithographie originale imprimée en couleurs sur papier vélin d'Arches.

H694(750)xL500(555)mm.

Planche signée, datée et numérotée 61/82 par l'artiste. Toutes marges non ébarbées.

Très bon état.

220€

19- [Pomme et sein, vert foncé et violet]. 1978.

Lithographie originale imprimée en couleurs sur papier vélin d'Arches.

H740xL540mm.

Epreuve signée, datée et numérotée 85/100 au crayon par l'artiste.

Excellent état.

220€

16- [Stratigraphic section and pyramids in red and yellow]. 1991.

Original lithograph printed in colors on Arches wove paper.

H650(750)xW480(560)mm.

Impression from the Vielfaure pyramids series.

Plate signed, dated and numbered 78/100.

Margins. Very good state.

220€

17- [Composition in brown, ocher and blue]. 1966.

Original color lithograph on Arches wove paper.

H431(548)xW560(660)mm.

Beautiful impression signed, dated and numbered 65/100 in pencil by the artist. Margins. Very good state.

220€

18- [City at night – composition in brown, ocher and red]. 1971.

Original lithograph printed in colors on Arches wove paper.

H694(750)xW500(555)mm.

Beautiful impression signed, dated and numbered 61/82 by the artist. All margins untrimmed.

Very good state.

220€

19- [Apple and breast, dark green and purple]. 1978.

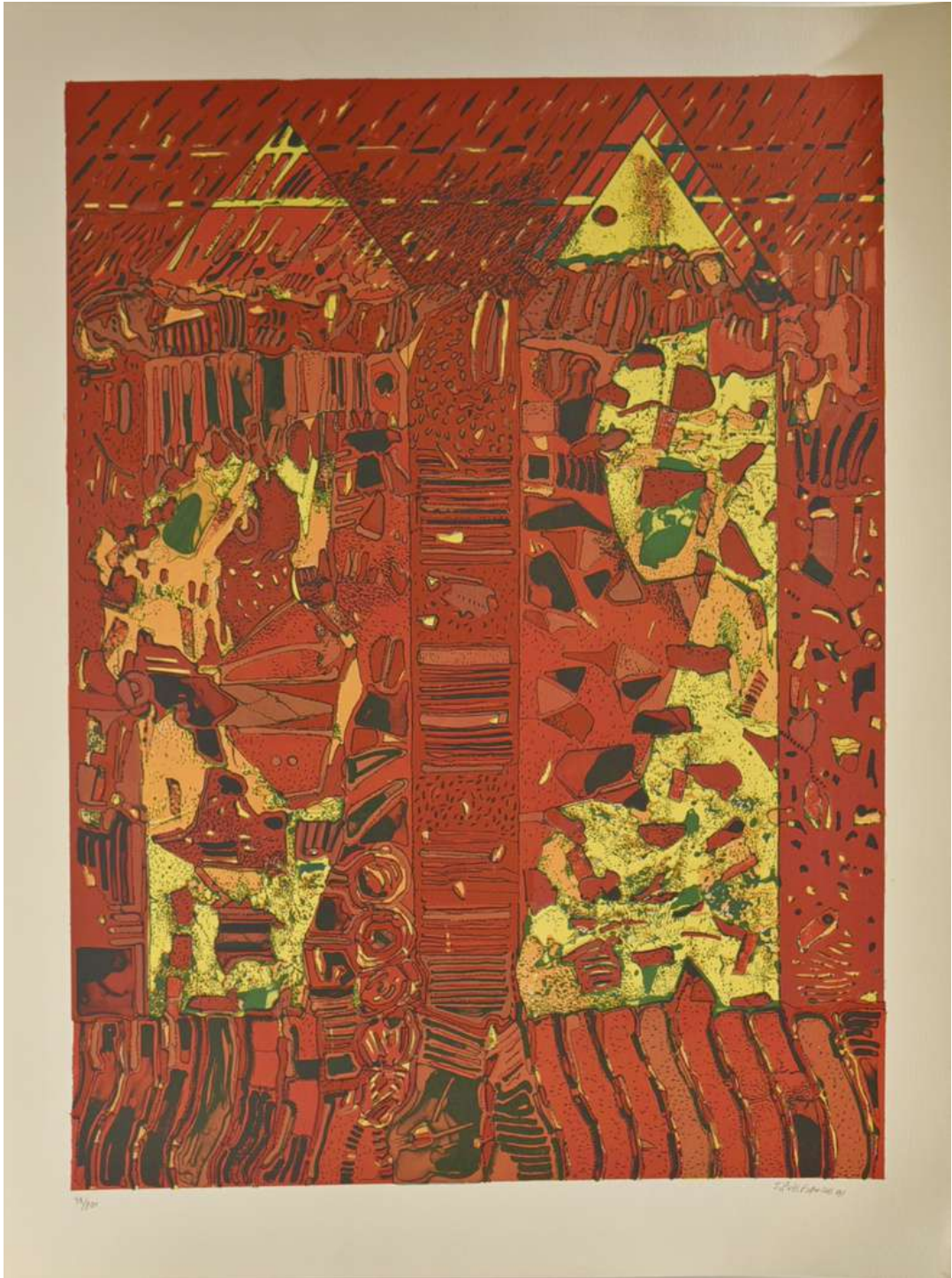
Original lithograph printed in colors on Arches wove paper.

H740xW540mm.

Impression signed, dated and numbered 85/100 in pencil by the artist.

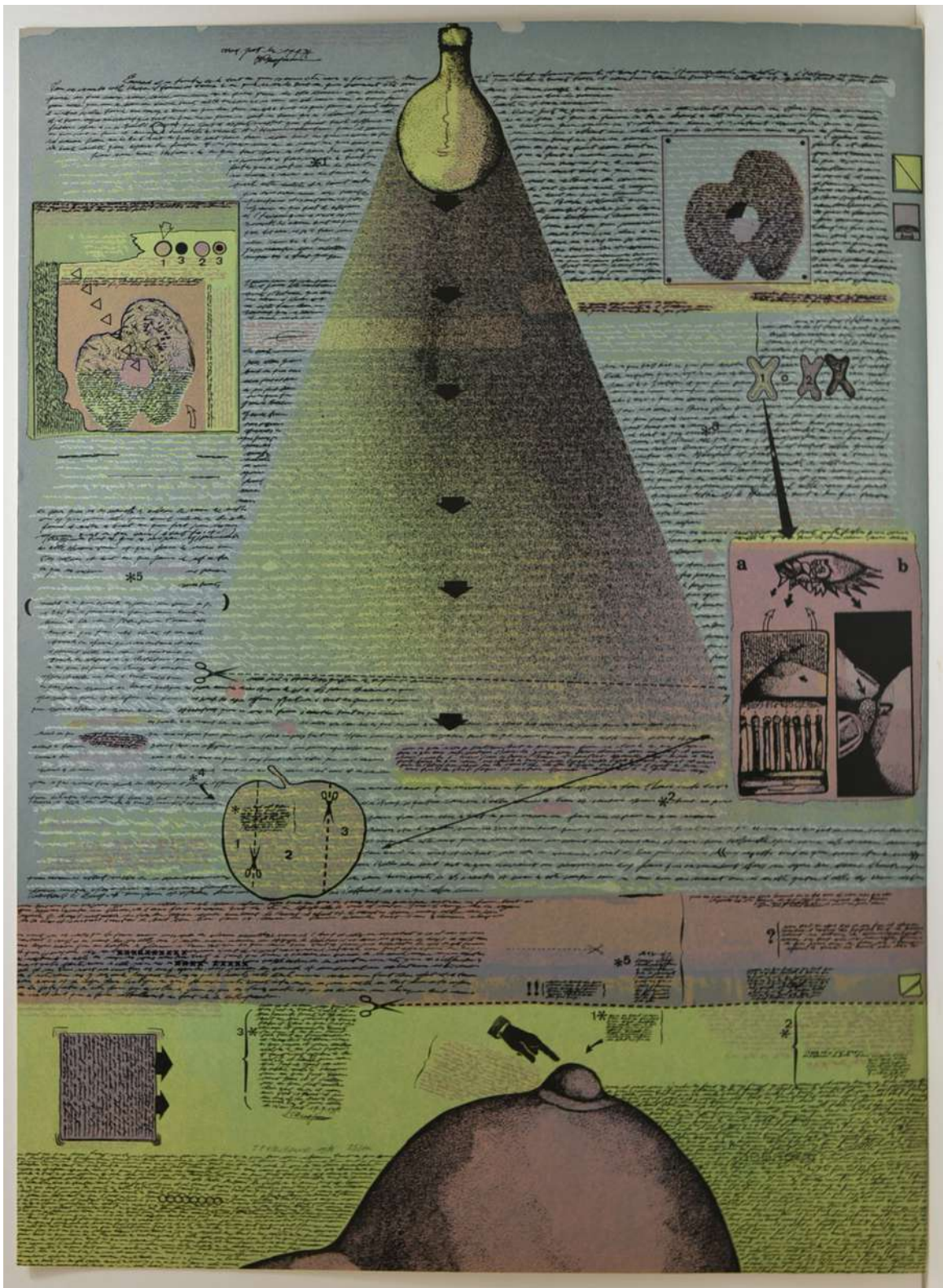
Excellent condition.

220€









OEUVRES | *Artworks*

20- [Pomme et sein, vert clair et violet]. 1978.
Lithographie originale imprimée en couleurs sur papier vélin d'Arches.
H740xL540mm.
Epreuve signée, datée et numérotée 39/100 au crayon par l'artiste.
Excellent état.
220€

21- [Pomme et sein jaune et violet]. 1978.
Lithographie originale imprimée en couleurs sur papier vélin d'Arches.
H740xL540mm.
Epreuve signée, datée et numérotée 6/100 au crayon par l'artiste.
Excellent état.
220€

22- [Pomme et sein, noir et blanc]. 1978.
Lithographie originale imprimée sur papier vélin d'Arches.
H740xL540mm.
Signée, datée et numérotée 8/11 par l'artiste au crayon. Excellent état.
220€

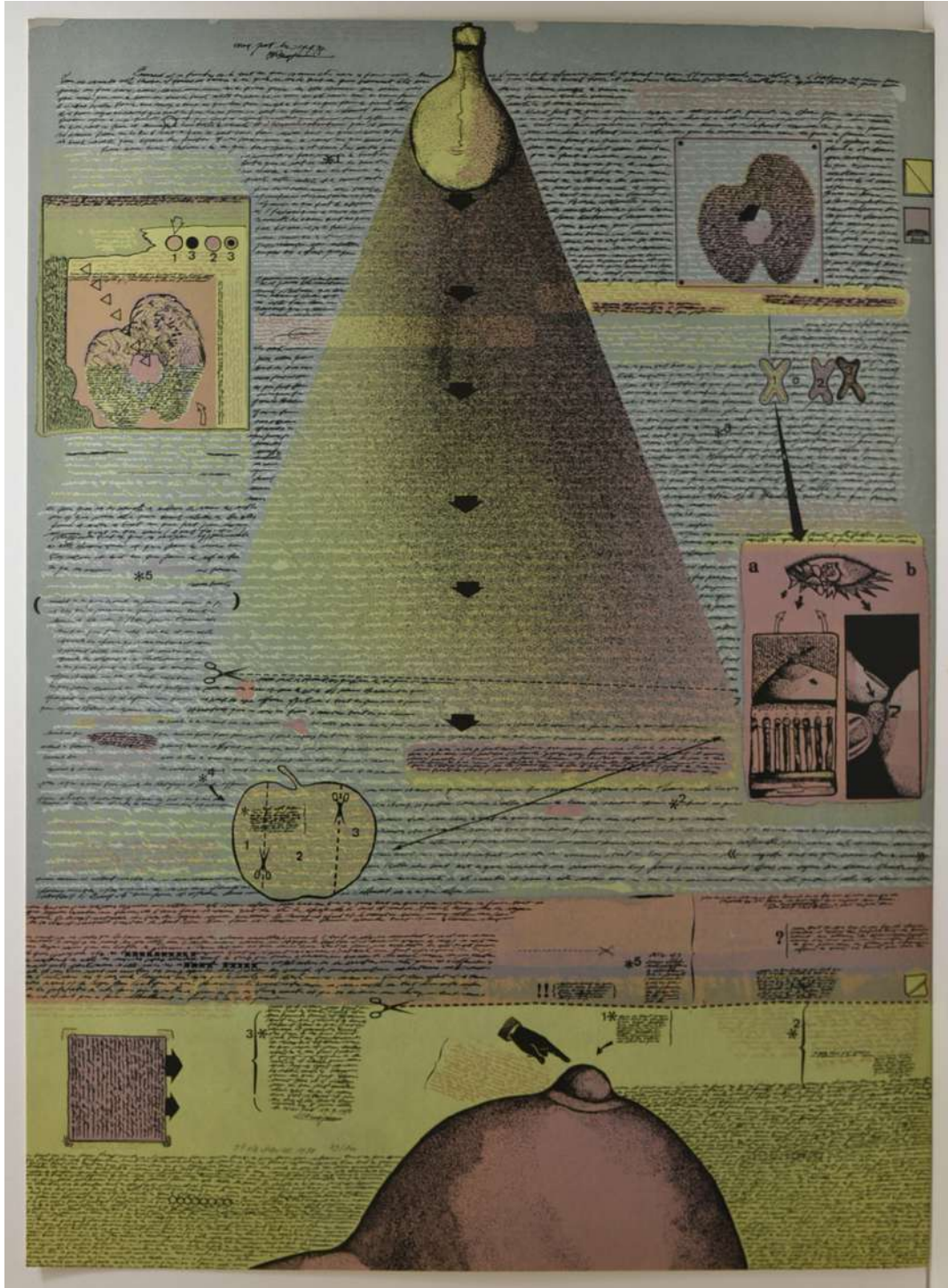
23- [Compositions abstraites en noir sur blanc]
Lithographie originale imprimée sur papier vélin d'Arches.
H750xL560mm.
Belle épreuve. Toutes marges non ébarbées.
Très bon état. Pli médian d'origine. De petites tâches d'humidité dans le papier, très peu visibles à l'œil nu.
220€

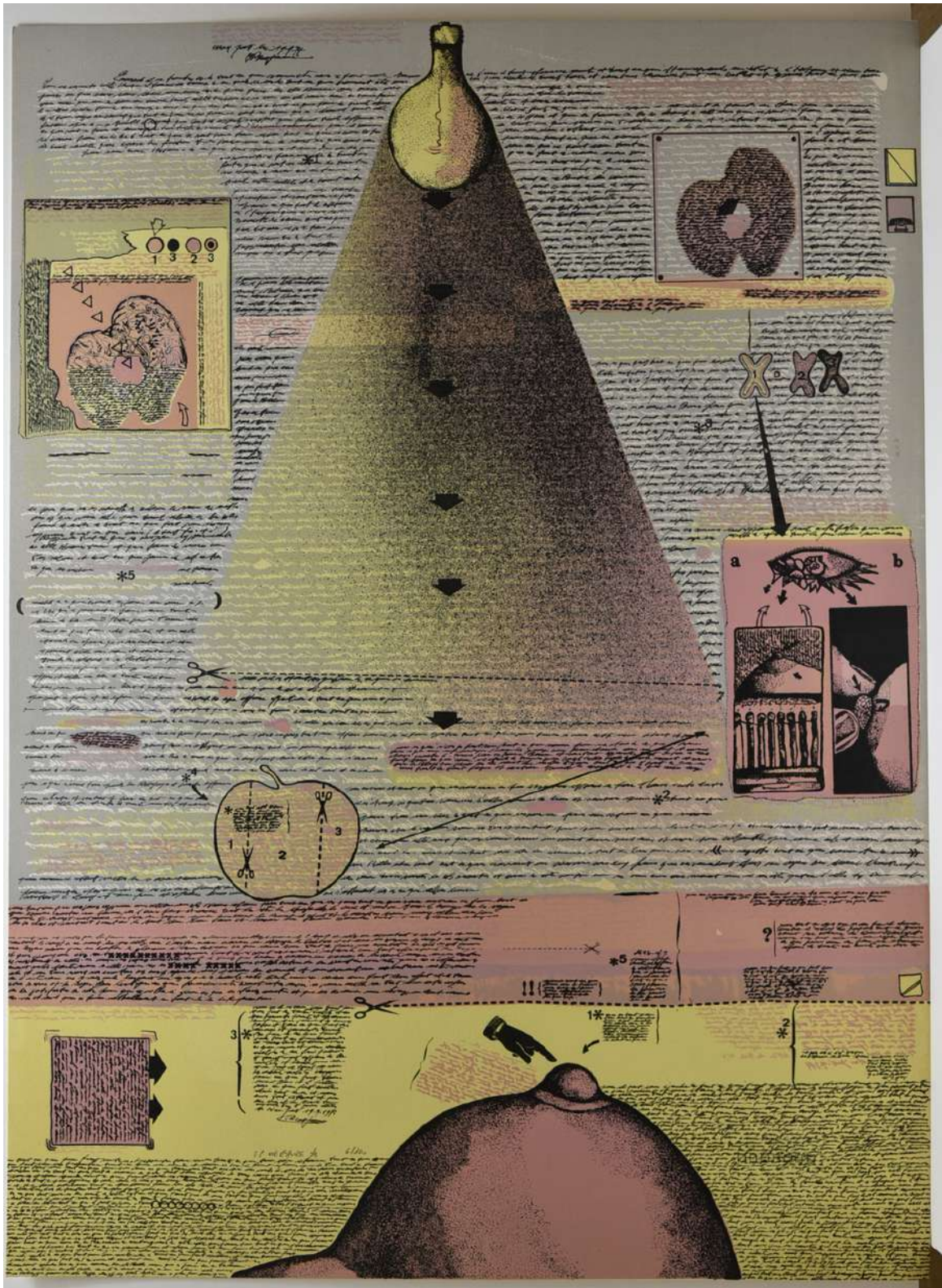
20- [Apple and breast, light green and purple]. 1978.
Original lithograph printed in colors on Arches wove paper.
H740xW540mm.
Impression signed, dated and numbered 39/100 in pencil by the artist. Excellent condition.
220€

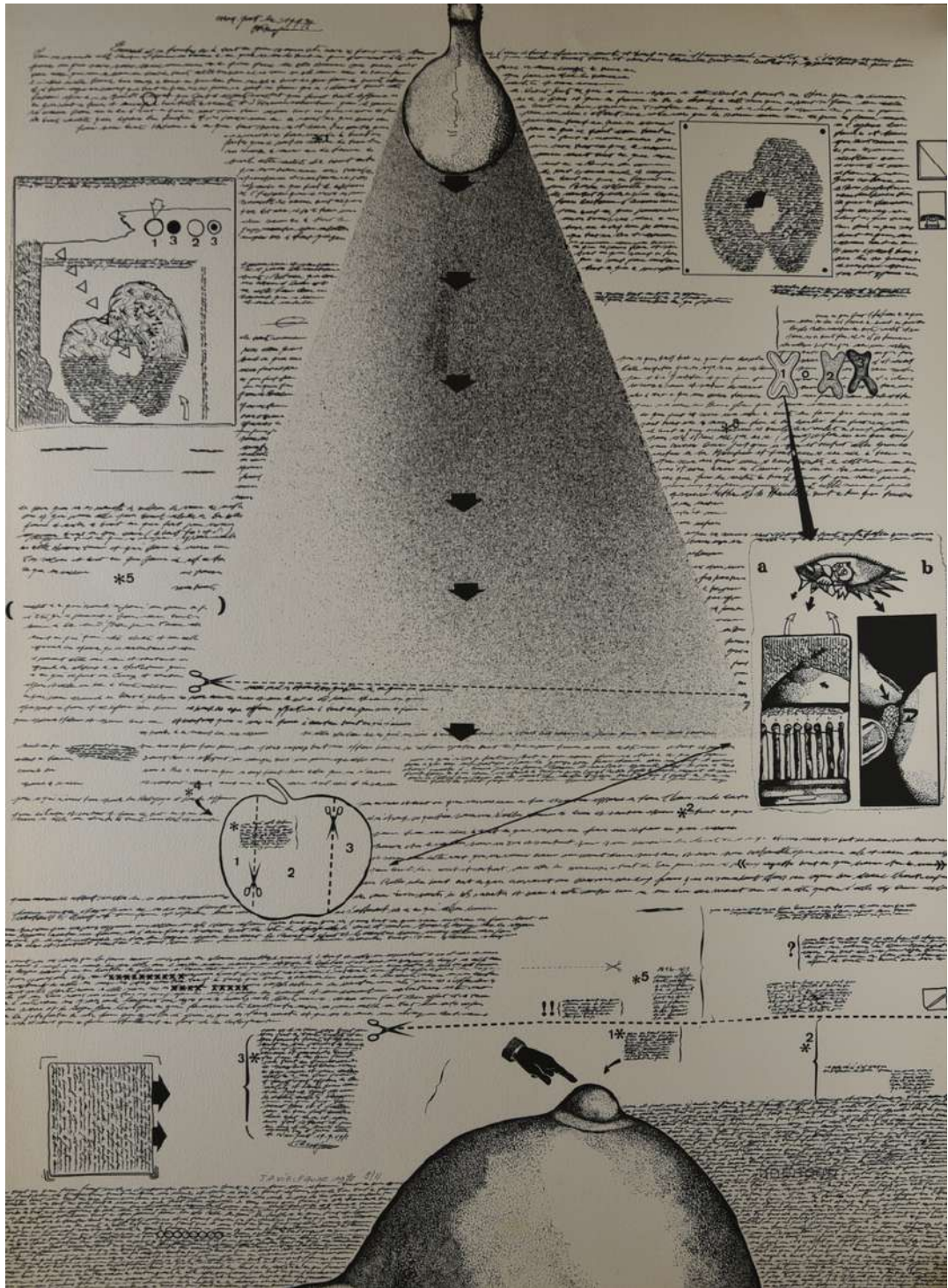
21- [Apple and yellow and purple breast]. 1978.
Original lithograph printed in colors on Arches wove paper.
H740xW540mm.
Impression signed, dated and numbered 6/100 in pencil by the artist.
Excellent condition.
220€

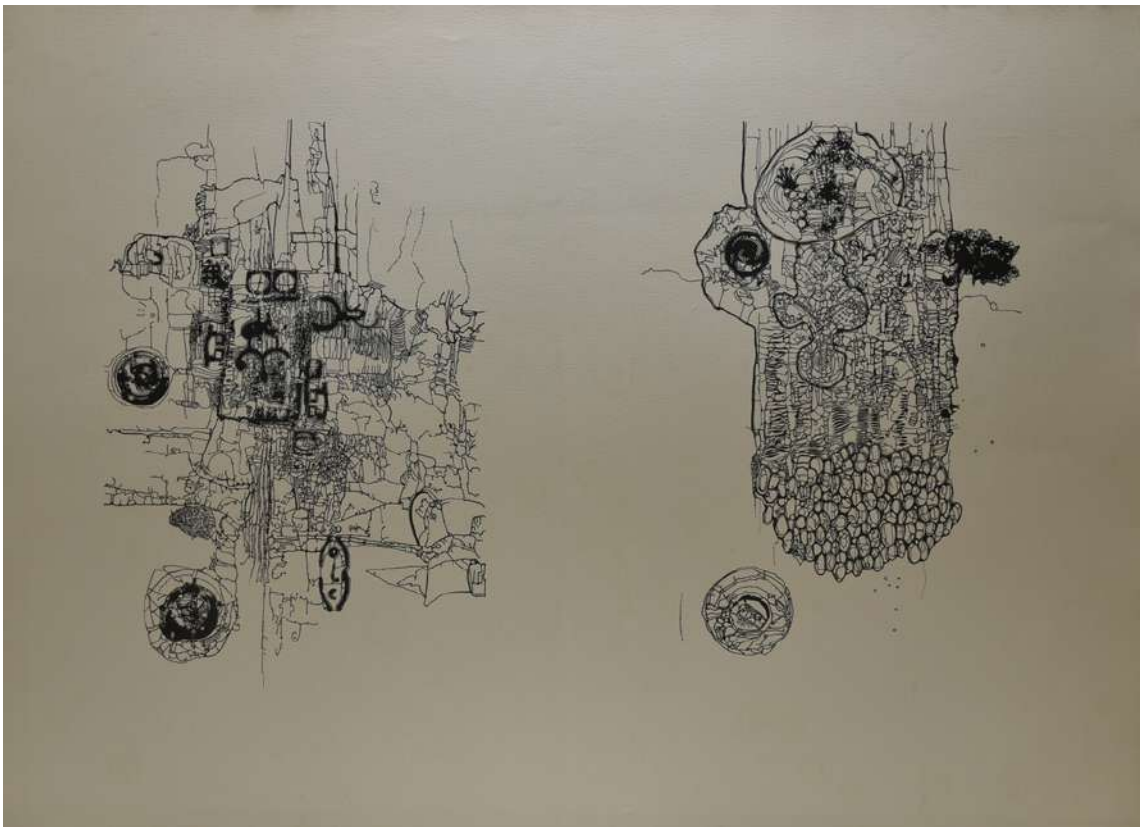
22- [Apple and breast, black and white]. 1978.
Original lithograph printed on Arches wove paper.
H740xW540mm.
Signed, dated and numbered 8/11 by the artist in pencil. Excellent condition.
220€

23- [Abstract compositions in black on white]
Original lithograph printed on Arches wove paper.
H750xW560mm.
Nice impression with all margins untrimmed.
Very good state. Original midfold. Small stains of humidity in the paper, barely visible.
220€









OEUVRES | *Artworks*

**24- [Compositions abstraites en noir, blanc et beige]
Lithographie originale imprimée en couleurs sur
papier vélin d'Arches.**

H750xL560mm.

**Très bon état de conservation. Quelques rares
petites tâches d'humidité au niveau du pli médian,
quasiment invisibles.**

220€

**25- [Composition verticale en noir et blanc – Rocher
abstrait]. 1965.**

**Lithographie originale imprimée sur papier vélin
d'Arches.**

H760xL655mm.

**Belle épreuve signée, datée et numérotée 3/10 au
crayon par l'artiste. Toutes marges non ébarbées.
Très bon état de conservation. De très légères
traces de manipulation.**

220€

**26- [Composition abstraite en noir et blanc –
Cartographie imaginaire 1]. 1967.**

**Lithographie originale imprimée sur papier vélin
d'Arches.**

H760xL660mm.

**Belle épreuve signée, datée et annotée E.A. au
crayon par l'artiste. Toutes marges non ébarbées.
Œuvre en très bon état. Une unique petite trace en
marge droite.**

220€

**27- [Composition abstraite en noir et blanc –
Cartographie imaginaire 2]. 1968.**

**Lithographie originale imprimée sur papier vélin
d'Arches.**

H755xL555mm.

**Belle épreuve signée, datée et annotée E.A. au
crayon par l'artiste. Toutes marges non ébarbées.
Très bon état de conservation. De petites rousseurs
marginales.**

220€

**24- [Abstract compositions in black, white and
beige]**

**Original lithograph printed in colors on Arches
wove paper.**

H750xW560mm.

**Very good state of conservation. A few rare small
moisture spots on the median fold.**

220€

**25- [Vertical composition in black and white –
Abstract rock]. 1965.**

**Original lithograph printed on Arches wove paper.
H760xW655mm.**

**Beautiful impression signed, dated and numbered
3/10 in pencil by the artist. All margins
untrimmed.**

**Very good state of preservation. Very slight traces
of handling.**

220€

**26- [Abstract composition in black and white –
Imaginary cartography 1]. 1967.**

**Original lithograph printed on Arches wove paper.
H760xW660mm.**

**Beautiful impression signed, dated and annotated
E.A. in pencil by the artist. All margins untrimmed.
Work in very good condition. A single small trace
in the right margin.**

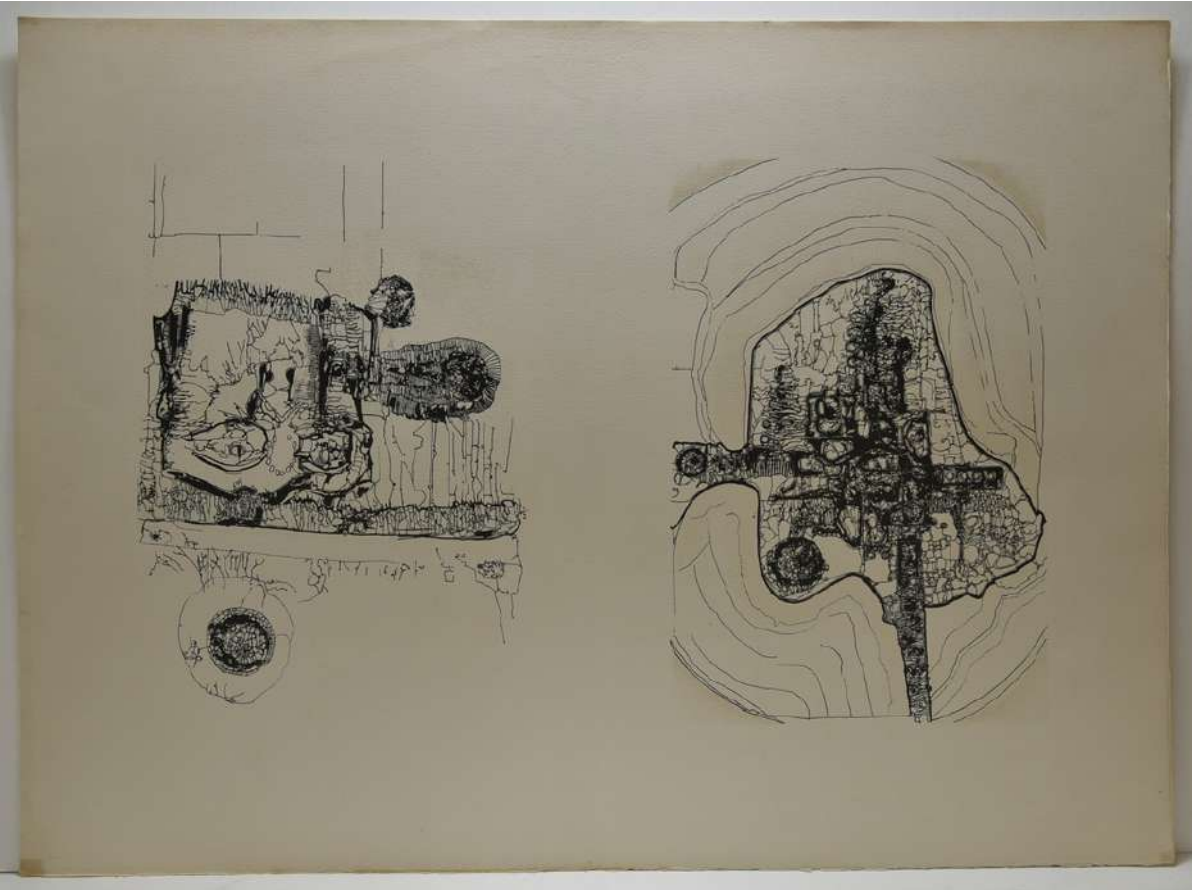
220€

**27- [Abstract composition in black and white –
Imaginary cartography 2]. 1968.**

**Original lithograph printed on Arches wove paper.
H755xW555mm.**

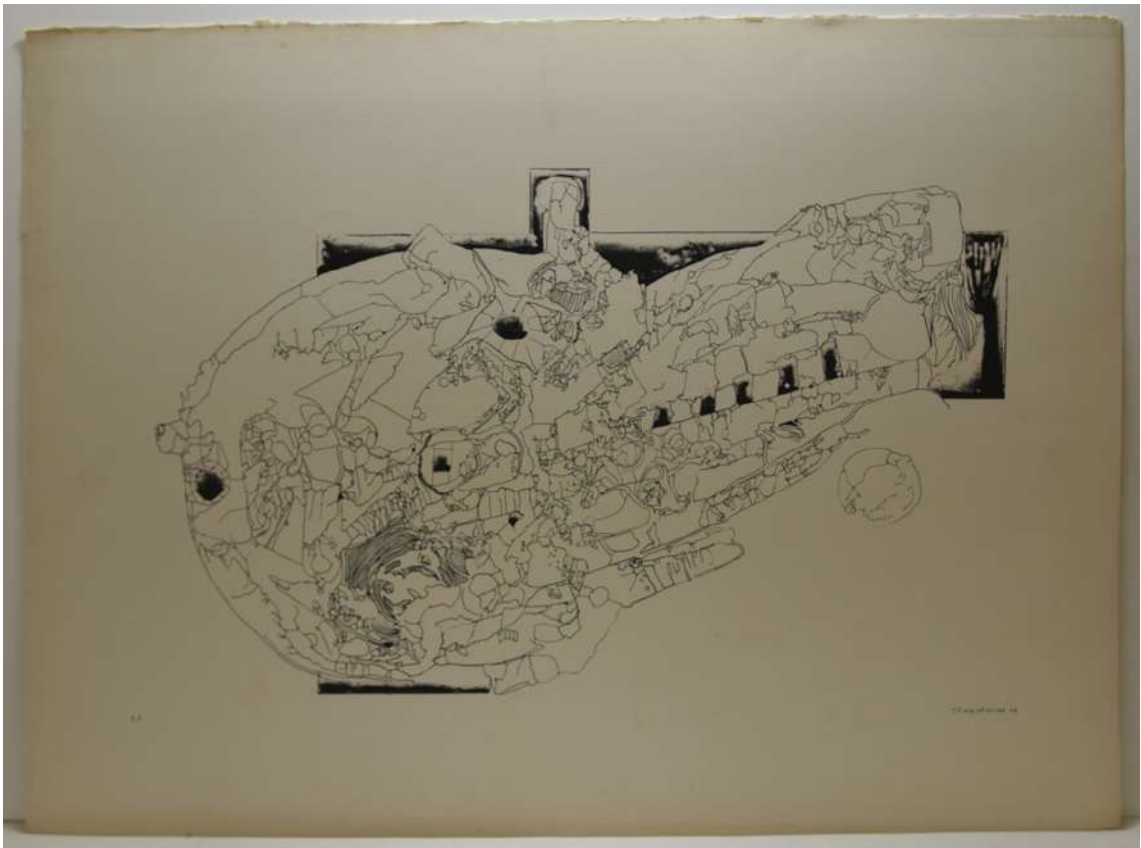
**Beautiful impression signed, dated and annotated
E.A. in pencil by the artist. All margins untrimmed.
Very good state of conservation. Small marginal
foxing.**

220€









OEUVRES | *Artworks*

28- [Composition noire et beige – iceberg]. 1967.
Lithographie originale imprimée en couleurs sur papier vélin d'Arches.

H760xL555mm.

Belle composition signée, datée et numérotée 23/40.

Très bon état de conservation.

220€

29- [Un papillon s'échappe]. 1973.

Lithographie originale imprimée en couleurs sur papier vélin d'Arches.

H760xL565mm.

Planche signée, datée et numérotée 9/17 au crayon par l'artiste. Toutes marges non ébarbées.

Bel état de conservation. Quelques rares rousseurs marginales.

220€

30- [Femme assise dans un pré]. 1974.

Lithographie originale imprimée en couleurs sur papier vélin d'Arches.

H735xL525mm.

Belle épreuve signée, datée et numérotée 7/100 au crayon par l'artiste.

Excellent état.

220€

31- [Corps sans tête]. 1974.

Lithographie originale imprimée en couleurs sur papier vélin d'Arches.

H740xL540mm.

Magnifique épreuve signée, datée et numérotée 85/95 au crayon par l'artiste. Excellent état.

220€

32- [Silhouettes dansantes sur fond bleu et rose]. 1974.

Lithographie originale imprimée en couleurs sur papier vélin d'Arches.

H735xL540mm.

Très belle épreuve signée, datée et numérotée 99/100 au crayon par l'artiste à gauche de la composition. Excellent état.

220€

28- [Black and beige composition – iceberg]. 1967.
Original lithograph printed in colors on Arches wove paper.

H760xW555mm.

Beautiful composition signed, dated and numbered 23/40.

Very good state of conservation.

220€

29- [A butterfly escapes]. 1973.

Original lithograph printed in colors on Arches wove paper.

H760xW565mm.

Beautiful impression signed, dated and numbered 9/17 in pencil by the artist. All margins untrimmed.

Good state of conservation. Some rare marginal foxing.

220€

30- [Woman seated in a meadow]. 1974.

Original lithograph printed in colors on Arches wove paper.

H735xW525mm.

Beautiful impression signed, dated and numbered 7/100 in pencil by the artist. Excellent condition.

220€

31- [Headless body]. 1974.

Original lithograph printed in colors on Arches wove paper.

H740xW540mm.

Magnificent impression signed, dated and numbered 85/95 in pencil by the artist.

Excellent condition.

220€

32- [Dancing silhouettes on a blue and pink background]. 1974.

Original lithograph printed in colors on Arches wove paper.

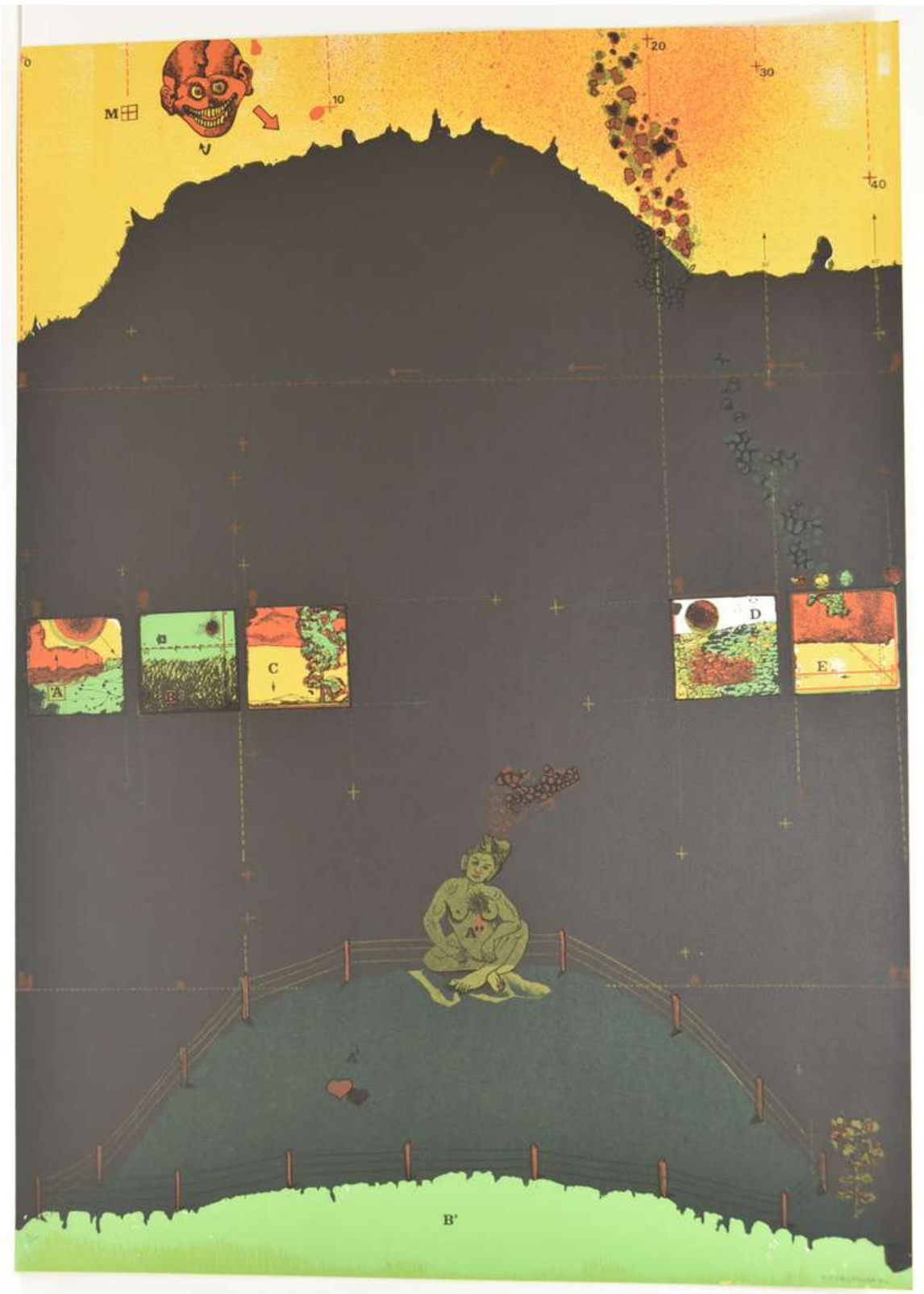
H735xW540mm.

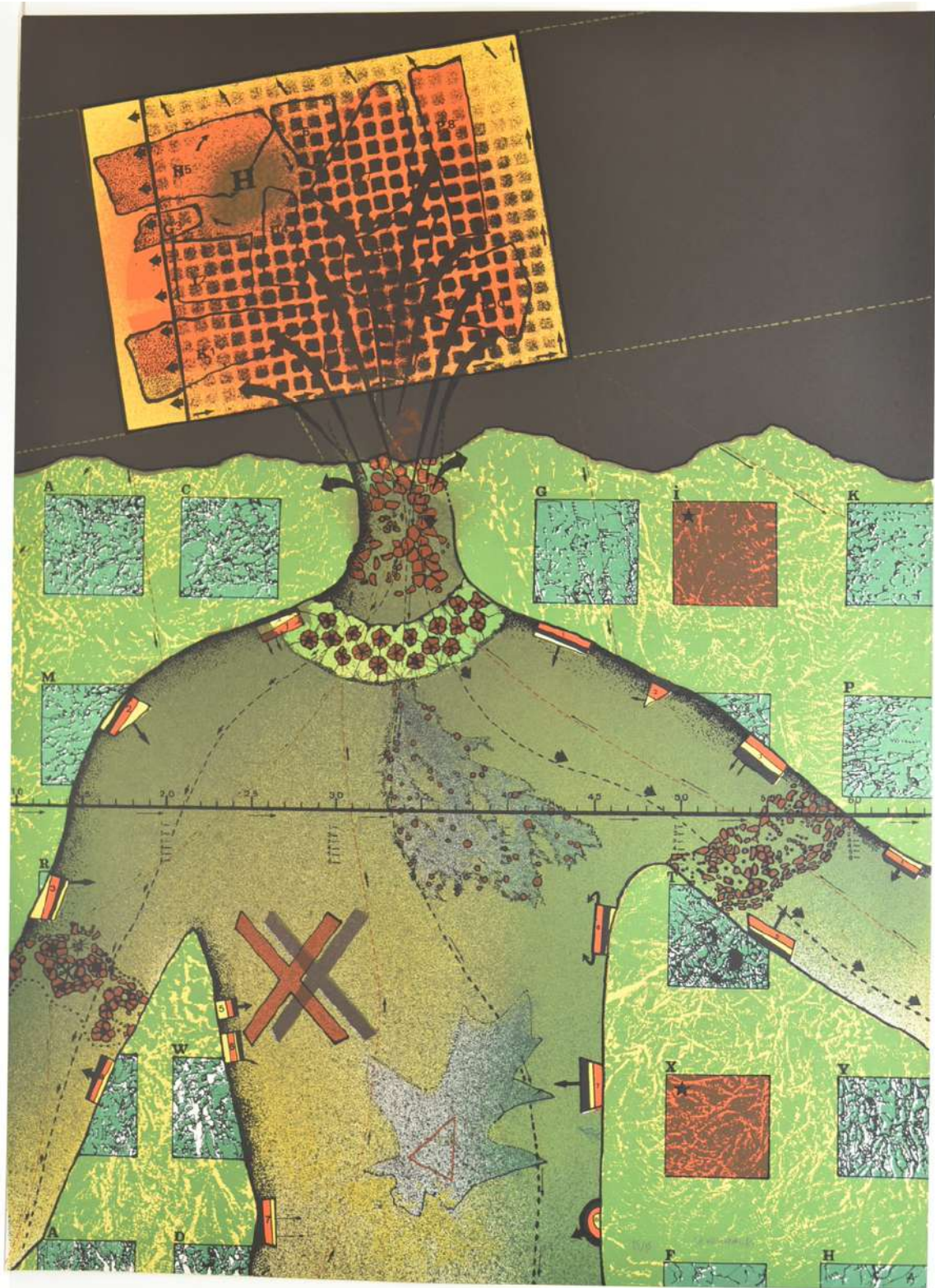
Very nice impression signed, dated and numbered 99/100 in pencil by the artist on the left of the composition. Excellent condition.

220€











OEUVRES | *Artworks*

33- [Composition géométrique – Patchwork]. 1974.
Lithographie originale imprimée en couleurs sur papier vélin d'Arches.
H650(755)xL500(560)mm.
Belle épreuve signée, datée et numérotée 83/120 par l'artiste au crayon. Timbre sec « CS » dans la marge en coin inférieur droit. Toutes marges non ébarbées. Très bon état de conservation. D'infimes traces de manipulation en marges.
220€

34- [Composition géométrique – Papier et ciseaux]. 1974.
Lithographie originale imprimée en couleurs sur papier vélin d'Arches.
H645(755)xL500(560)mm.
Epreuve est signée, datée et numérotée 97/120 au crayon par l'artiste. Timbre sec « CS » dans la marge, au coin inférieur gauche. Toutes marges non ébarbées. Très bon état.
220€

35- [Astronaute]. 1974.
Lithographie originale imprimée en couleurs sur papier vélin d'Arches.
H704xL540mm.
Epreuve signée, datée et numérotée 56/100 au crayon par l'artiste dans la composition.
Excellent état.
220€

36- [Paysage ocre et brun]. 1965.
Lithographie originale imprimée en couleurs sur papier vélin d'Arches.
H520(750)xL380(555)mm.
Belle épreuve signée, datée et numérotée 57/60 au crayon par l'artiste. Marges.
Très bon état.
220€

33- [Geometric composition – Patchwork]. 1974.
Original lithograph printed in colors on Arches wove paper.
H650(755)xW500(560)mm.
Beautiful impression signed, dated and numbered 83/120 by the artist in pencil. "CS" dry stamp in lower right corner margin. All margins untrimmed.
Very good state of conservation. Tiny traces of handling in the margins.
220€

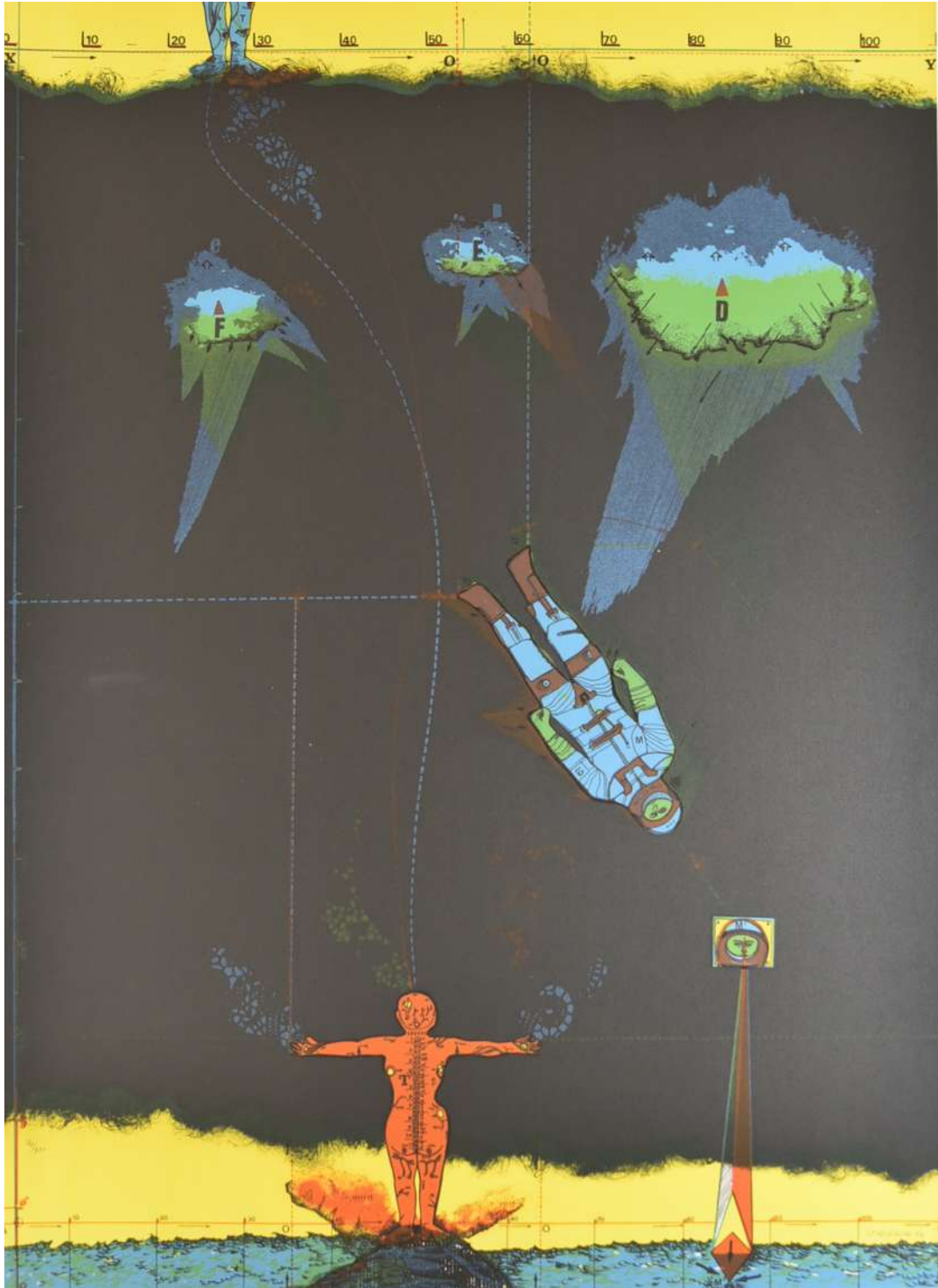
34- [Geometric composition – Paper and scissors]. 1974.
Original lithograph printed in colors on Arches wove paper.
H645(755)xW500(560)mm.
Impression signed, dated and numbered 97/120 in pencil by the artist. "CS" dry stamp in the margin, lower left corner. All margins untrimmed.
Very good state.
220€

35- [Astronaut]. 1974.
Original lithograph printed in colors on Arches wove paper.
H704xW540mm.
Impression signed, dated and numbered 56/100 in pencil by the artist in the composition.
Excellent condition.
220€

36- [Ocher and brown landscape]. 1965.
Original lithograph printed in colors on Arches wove paper.
H520(750)xW380(555)mm.
Beautiful impression signed, dated and numbered 57/60 in pencil by the artist. Margins.
Very good state.
220€









OEUVRES | *Artworks*

37- [Construction abstraite bleue et rose]. 1967.
Lithographie originale imprimée en couleurs sur papier vélin d'Arches.
H540(750)xL380(555)mm.
Belle et rare épreuve d'artiste, signée et datée au crayon par l'artiste. Marges.
Très bon état de conservation, quelques traces de manipulation marginales.
220€

38- [Paysage géométrique ocre et bleu-gris]. 1968.
Lithographie originale imprimée en couleurs sur papier vélin d'Arches.
H540(750)xL380(555)mm.
Epreuve signée, datée et numérotée 5/15 par l'artiste. Marges.
Œuvre en très bon état malgré quelques rousseurs peu visibles en marges.
220€

39- [Alphabet multicolore – NYC 3]. 1982.
Lithographie originale imprimée en couleurs sur papier vélin d'Arches.
H732xL535mm.
Belle épreuve d'artiste, signée, datée, et numérotée 9/9 par l'artiste dans le sujet.
Excellent état de conservation.
220€

40- [Cartographie imaginaire verte et jaune]. 1978.
Lithographie originale imprimée en couleurs sur papier vélin d'Arches.
H730xL535mm.
Belle épreuve signée, datée et numérotée 90/100 au crayon par l'artiste.
Très bon état de conservation.
220€

37- [Blue and pink abstract construction]. 1967.
Original lithograph printed in colors on Arches wove paper.
H540(750)xW380(555)mm.
Beautiful and rare artist's impression, signed and dated in pencil by the artist. Margins.
Very good state of conservation, some traces of marginal handling.
220€

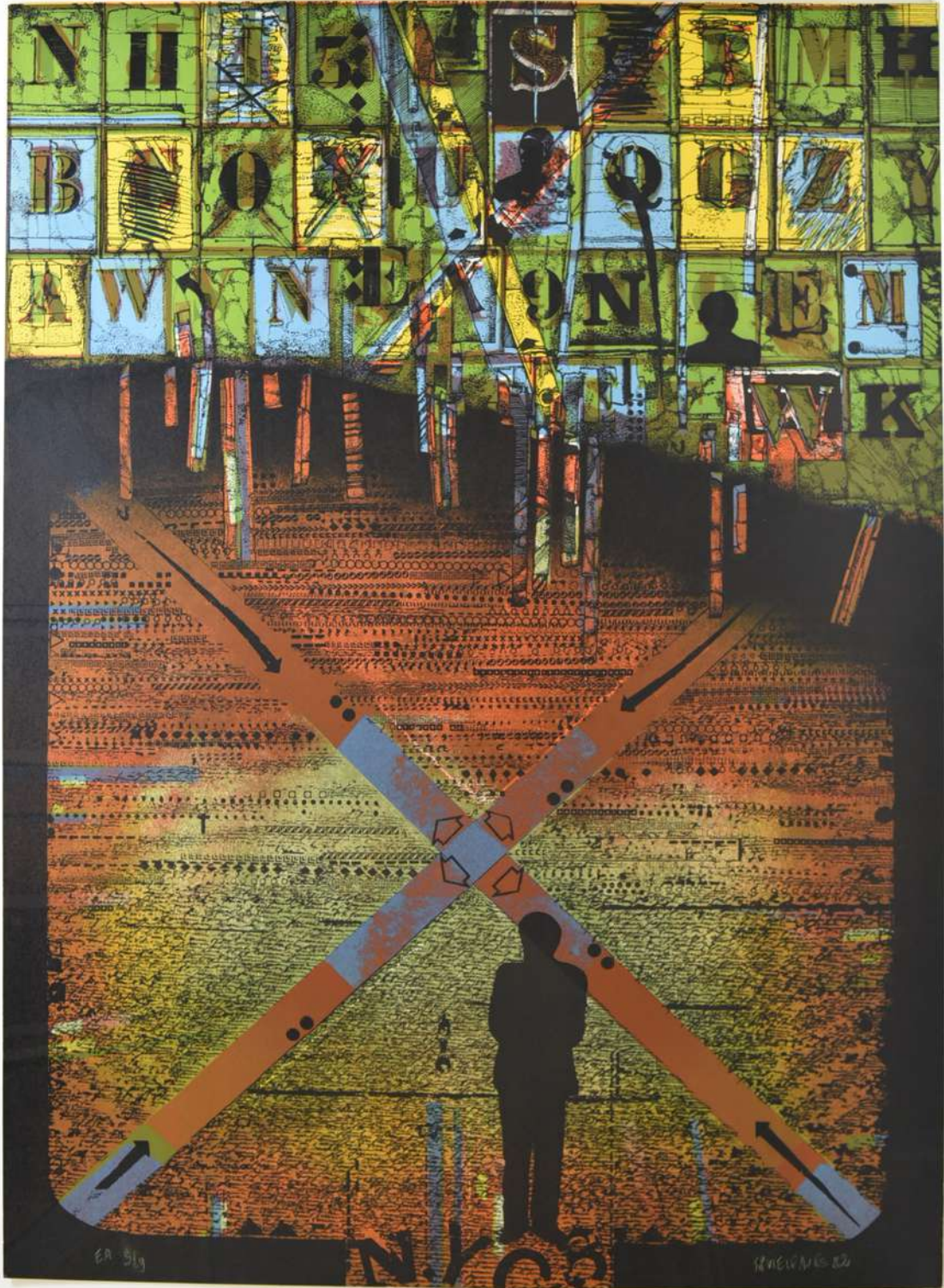
38- [Ocher and blue-gray geometric landscape]. 1968.
Original lithograph printed in colors on Arches wove paper.
H540(750)xW380(555)mm.
Impression signed, dated and numbered 5/15 by the artist. Margins. Good condition despite some barely visible foxing in the margins.
220€

39- [Multicolor Alphabet – NYC 3]. 1982.
Original lithograph printed in colors on Arches wove paper.
H732xW535mm.
Beautiful artist's impression, signed, dated, and numbered 9/9 by the artist in the subject.
Excellent state of preservation.
220€

40- [Imaginary green and yellow cartography]. 1978.
Original lithograph printed in colors on Arches wove paper.
H730xW535mm.
Beautiful impression signed, dated and numbered 90/100 in pencil by the artist.
Very good state of conservation.
220€









OEUVRES | *Artworks*

41- [Cartographie – corps sans tête]. 1974.

Lithographie originale imprimée en couleurs sur papier vélin d'Arches.

H732xL540mm.

Belle épreuve signée, datée et numérotée 62/105 au crayon par l'artiste.

Bon état.

220€

42- Errance dans le labyrinthe. 1958.

Aquarelle originale sur papier vélin filigrané « Canson et Montgolfier - Vidalon-les-Annonay ».

H500xL650mm.

Œuvre signée, datée 30-09-1958 par l'artiste en bas à droite du sujet. Annotée également par l'artiste au dos : « J.P. Vielfaure, 23 r. Hermel Paris 8e, n°39, 30.9.58, Errance dans le labyrinthe ».

Bon état de conservation, de petites rousseurs dans le papier (principalement au verso). Un pli dans l'angle supérieur droit.

1200€

43- L'Arhignée-retrograde. 1959.

Aquarelle et gouache sur papier vélin filigrané J. Annonay.

H500xL650mm.

Oeuvre signée et datée en haut à gauche de la composition. Annotée également par l'artiste au dos : « J.P. Vielfaure, 23. R. Hermel, Paris 18e. NO89E, 50x65. Paris 28.11.59. L'arhignée-retrograde ». Bon état de conservation, de légères traces de manipulation.

1200€

41- [Cartography – headless body]. 1974.

Original lithograph printed in colors on Arches wove paper.

H732xW540mm.

Beautiful impression signed, dated and numbered 62/105 in pencil by the artist.

Good condition.

220€

42- Wandering in the labyrinth. 1958.

Original watercolor on watermarked wove paper "Canson and Montgolfier - Vidalon-les-Annonay".

H500xW650mm.

Work signed, dated 30-09-1958 by the artist at the bottom right of the subject. Also annotated by the artist on the back: "J.P. Vielfaure, 23 r. Hermel Paris 8th, n°39, 30.9.58, Wandering in the labyrinth". Good state of conservation, small foxing in the paper (mainly on the back). A crease in the upper right corner.

1200€

43- The Arhignea-retrograde. 1959.

Watercolor and gouache on watermarked wove paper J. Annonay.

H500xW650mm.

Work signed and dated at the top left of the composition. Also annotated by the artist on the back: "J.P. Vielfaure, 23. R. Hermel, Paris 18e. NO89E, 50x65. Paris 28.11.59. The retrograde arhignea. Good state of conservation, slight traces of handling.

1200€







OEUVRES | *Artworks*

44- Grouillement larvaire. 1959.

Aquarelle et gouache sur papier vélin filigrané J.

Annonay.

H500xL650mm.

Magnifique œuvre dans laquelle la surface, saturée de matière picturale, ne laisse que peu de place au vide. Signée et datée par l'artiste en bas à gauche de la composition, et annotée au dos « J.P.

Vielfaure, 23 R. Hermel, Paris 18e. N°77G,

Grouillement larvaire, 50x65, Paris 15.11.59 ».

Bel état de conservation malgré quelques traces de manipulation.

1200€

45- [Monde sous-marin]. 1991.

Lithographie originale imprimée en couleurs sur papier vélin d'Arches.

H650(750)xL480(560)mm.

Très belle épreuve dans les tons de bleu, vert et jaune, évoquant un monde sous-marin (ou sous-terrain) imaginaire. Planche signée, datée et numérotée 78/100 au crayon par l'artiste.

Bel état de conservation.

220€

44- Larval swarming. 1959.

Watercolor and gouache on watermarked wove

paper J. Annonay.

H500xW650mm.

Magnificent work in which the surface, saturated with pictorial material, leaves little room for emptiness. Signed and dated by the artist at the bottom left of the composition, and annotated on

the back "J.P. Vielfaure, 23 R. Hermel, Paris 18e.

N°77G, Larval swarming, 50x65, Paris 15.11.59".

Good state of conservation despite some traces of handling.

1200€

45- [Underwater world]. 1991.

Original lithograph printed in colors on Arches

wove paper.

H650(750)xW480(560)mm.

Nice impression signed, dated and numbered 78/100 in pencil by the artist.

Good state of conservation.

220€





Pour plus de photographies et
les prix, n'hésitez pas à nous
contacter :

*For further information,
additional pictures and prices,
please contact us :*

galeriemartinezd@gmail.com
galeriedelechaude@gmail.com

+ 33 (0)1 42 81 41 16

