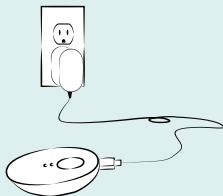


Omnilux Contour Neck & Décolleté är handsfree och helt bärbar – du kan läsa en bok, laga mat, städa eller titta på TV i stället för att vara bunden till ett eluttag.

Steg 1

Innan du använder enheten ska du ladda handkontrollen via den medföljande kabeln och kontakten. Handkontrollen måste laddas var för sig (ej fäst vid masken) med den kabel och kontakt som ansluts till vägguttaget. Ladda inte handkontrollen när enheten fortfarande är inkopplad. Annars kan batteriet skadas.

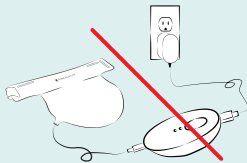


Steg 2

När handkontrollen är fulladdad (alla tre laddningslamporna lyser) tar du bort den från laddningskabeln.



OBS! Ladda inte handkontrollen när enheten fortfarande är ansluten. Omnilux Contour Neck & Décolleté fungerar inte om den är ansluten till handkontrollen medan den laddas. Dessutom kan detta orsaka skador på enheten och batteriet över tid.



Steg 3

Anslut enheten till den andra änden av handkontrollen. För att upprepa drivs Omnilux Contour Neck & Décolleté av den medföljande handkontrollen, vilket gör den helt bärbar.



Steg 4

Enheten är utformad för att passa bekvämt på halsen och bröstet. Det ska kännas som att den sitter ordentligt men inte för tätt.



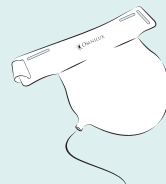
Steg 5

Aktivera handkontrollen genom att trycka ned knappen i en sekund. Varje session tar 10 minuter. Enheten stängs av automatiskt när behandlingen är klar. Vi rekommenderar att du använder den i 4–6 veckor och därefter fortsätter då och då för att få en naturlig och strålande hud!



Steg 6

Förvara enheten platt om möjligt och rengör behandlingsytan efter behov med en fuktig trasa eller en icke-irriterande vattenbaserad torkduk. För djupare rengöring torkar du försiktigt med 70 % alkohol.



Har du frågor? Skanna QR-koden på din smartphone eller besök omniluxled.com/apps/help-center för mer detaljerade instruktioner om hur du får ut det mesta möjliga av din Omnilux Contour Neck & Décolleté.

