

Het dit najaar voltooide Rozet-gebouw in Arnhem wordt een knooppunt van kunst en cultuur, met als hoofdgebruikers de Bibliotheek Arnhem, het Historisch Museum Arnhem, Kunstbedrijf Arnhem en de Volksuniversiteit. Installateur Leerkes Elektro heeft dit gebouw uitgerust met een geïntegreerde beveiligingsoplossing, waaronder voor discreet cameratoezicht.

Auteur: Jan van den Broek



Discrete oplossing voor camera-toezicht in Rozet Arnhem

De Rozet in Arnhem is een historisch ogend nieuw gebouw, met een culturele publieke functie. Een nieuwe eyecatcher voor Arnhem, die fraai in de bestaande leefomgeving is ingepast. Het gebouw ontleent haar naam aan de duizenden rozetten die Neutlings Riedijk Architecten in de buiten- en binnengevels heeft verwerkt. Een roos- of kristalachtige vorm welke symbool staat voor het bundelen en delen van kennis en informatie, de belangrijkste functies waarvoor dit gebouw is ontwikkeld.

AfB. 1: Het dit najaar voltooide Rozet-gebouw in Arnhem wordt een knooppunt van kunst en cultuur, met als hoofdgebruikers de Bibliotheek Arnhem, het Historisch Museum Arnhem, Kunstbedrijf Arnhem en de Volksuniversiteit.

Multicultureel publieksgebouw

Tijdens de ontwikkel- en bouwperiode is daarom de tijdelijke projectnaam Kenniscluster Arnhem gebruikt. In juni 2013 is het gebouw tijdelijk in gebruik genomen voor de Mode Biënnale Arnhem en daarna zijn alle gebruikers gefaseerd naar hun nieuwe huisvesting verhuisd. Installatietechnisch is de Rozet een interessant gebouw, omdat er innovatieve en duurzame installaties zijn toegepast, on-



AFB. 2: De duizenden rozetten die Neutelings Riedijk Architecten in de buiten- en binnengevels heeft verwerkt staan symbool voor het bundelen en delen van kennis en informatie, de belangrijkste functies waarvoor dit gebouw is ontwikkeld.

der andere voor warmte- en koudeopslag in de bodem. Verder bevat het prachtig bij het gebouw passende LED-verlichting en slimme oplossingen voor cameratoezicht, toegangscontrole en inbraakdetectie. Alle zwakstroominstallaties zijn geleverd en geïnstalleerd door Leerkes Elektro, een installateur uit Haarle met zo'n 35 medewerkers. Verder heeft Wardenburg de brandbeveiliging aangelegd en Van Losser Installatiegroep alle werktuigkundige installaties. Commercieel directeur Cor van Ingen van Leerkes Elektro vertelt in deze praktijkcase hoe hij in overleg met de projectadviseurs en beheerders van het Rozet-gebouw tot de geïnstalleerde beveiligingssystemen is gekomen.

Discreet cameratoezicht

Leerkes Elektro is door Bouwbedrijf Wesels uit Rijssen bij het Rozet-project betrokken en na de opdrachtgunning eerst

met de adviseur van Ingenieursburo Linssen uit Amsterdam gaan praten over de keuze van een aantal installaties. "Wij nemen vaak het hele zwakstroomgedeelte aan en betrekken daar indien nodig gespecialiseerde leveranciers bij", vertelt van Ingen. "Tijdens de voorbereidingsfase van zo'n groot project als de Rozet ontwikkelt de techniek zich verder en daarom kijken wij na de gunning opnieuw naar de beste invulling van het bestek. Bij Rozet Arnhem onder andere voor het beveiligingsgedeelte, omdat hoge resolutie slimme camera's en andere digitale oplossingen de afgelopen jaren analoge systemen vrijwel verdrongen hebben. Verder moet je een fraai ontworpen en ingericht gebouw als De Rozet natuurlijk niet gaan ontsieren met grote opvallende camera's. In samenwerking met distributeur CNI Europe hebben wij de betrokken installatieadviseur van Linssen, de architect en de gebruiker enthousiast kunnen maken voor de discrete Q24 en S14 IP-camera's van Mobotix. Daar zijn er zo'n 56 van geïnstalleerd, deels met dagen nachtlenzen en speciale deurstations voor de toegangscontrole. Dankzij de 360-graden hoge resolutie lenzen van genoemde modellen hadden wij aanzienlijk minder camera's nodig dan eerst gepland. Verder zijn ze er een aantal net als spotjes in het plafond gemonteerd en in dezelfde kleur gespoten, waardoor de meeste mensen ze niet meer als camera herkennen. Daarom wordt er in de Rozet op een heel discrete wijze toezicht gehouden op zowel de bezoekers als aanwezige bezittingen."

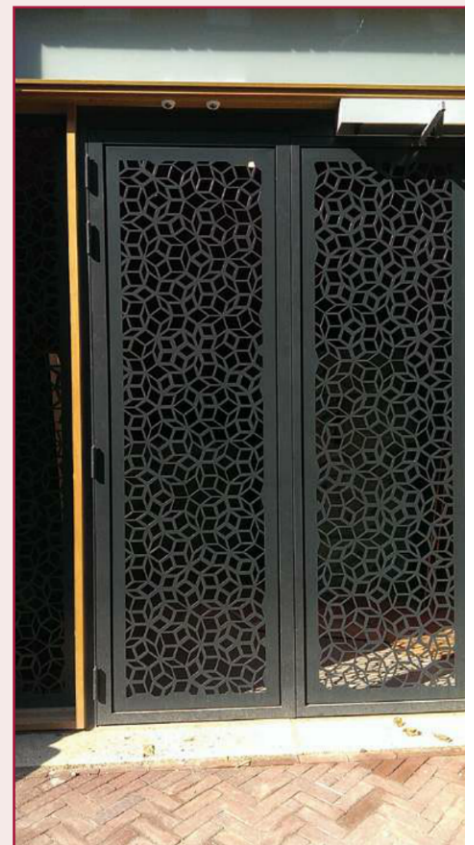
Geïntegreerde beveiligingsoplossing

De hoge resolutie IP-camera's zijn door Leerkes gekoppeld met eveneens moderne systemen voor inbraakdetectie en toegangscontrole, tot een volledig geïntegreerde beveiligingsoplossing. Alle toegepaste systemen zijn via de bijbehorende software te beheren, zoals MxControlCenter voor het videomanagement, terwijl incidenten direct worden gemeld via een overkoepelend sms-systeem van EAL uit Apeldoorn. Zij zijn de leverancier van de geïnstalleerde oplossing voor toegangscontrole. "Wij hebben voor het cameratoezicht-gedeelte Mobotix gekozen omdat zij één van de eerste fabrikanten waren met een volledig IP-gebaseerd concept en vanwege de bewezen kwali-

teit en betrouwbaarheid daarvan. Omdat de Rozet ons eerste grote project met deze fabrikant was, heeft distributeur CNI Europe ons vanaf het advies tot en met de oplevering geholpen om alle ca-

"Tijdens de voorbereidingsfase van zo'n groot project als de Rozet ontwikkelt de techniek zich verder"

mera's naar tevredenheid te installeren en te configureren. Inmiddels hebben wij er al meer ervaring mee, waaronder in een schoolgebouw en winkelpand. Een voordeel van IP-camera's dat wij ook bij het Rozet-gebouw hebben benut, is het feit dat ze van stroom worden voorzien



AFB. 3: Een fraai ontworpen en ingericht gebouw als De Rozet moet je niet gaan ontsieren met grote opvallende camera's.

via de gebruikte netwerkkabels. Dat bespaart zowel energie als het aanleggen van een flink aantal stroomkabels. Omdat de installatieadviseur Mobotix al kende van andere projecten konden wij ze vrij makkelijk overtuigen van de voordelen. Nu het gebouw is voltooid en al enkele maanden wordt gebruikt zijn ook de gebouwbeheerders enthousiast over hun discrete oplossing voor cameratoezicht en uitgebreide functionaliteit ervan.”

Cameratoepassingen

Mobotix lijkt in vergelijking met andere fabrikanten van beveiligingscamera's meer een software- dan een hardware-bedrijf. Omdat hun strategie gebaseerd is op het ontwikkelen van een flexibel uit

“Een voordeel van IP-camera's dat wij ook bij het Rozet-gebouw hebben benut, is het feit dat ze van stroom worden voorzien via de gebruikte netwerkkabels”

te breiden productplatform en software die de camera intelligent maakt, kan elke gebruiker na verloop van tijd zelf de toepassing van hun camera's veranderen of uitbreiden. Verder leveren ze alle software er gratis bij, wat bij grote projecten een aanzienlijke kostenbesparing oplevert in vergelijking met het licentiemodel van concurrenten. “De meegeleverde videosoftware maakt IP-camera's slimmer en geschikt voor meer toepassingen dan analoge CCTV-systemen”, vervolgt van Ingen. “Een functie van de MxAnalytics videosoftware die voor de Rozet-beheerders toegevoegde waarde heeft, is het tellen van bezoekersaantallen. Er zijn ook zogenaamde 'heat maps' mee te maken om beter inzicht te krijgen welke delen van het gebouw het meest worden bezocht. Verder voorkomt de eveneens inbegrepen MxActivitySensor software valse alarmmeldingen. Omdat het Rozet-gebouw nog maar kort geleden is



opgeleverd, gaan wij het gebruik van de camera's in samenwerking met de gebouwbeheerders nog verder finetunen. Zij beschikken nu in ieder geval over een flexibel uit te breiden oplossing die op de toekomst is voorbereid. Met gratis ter beschikking gestelde softwaretoevoegingen, indien gewenst andere lenzen en accessoires kunnen de beheerders van het Rozet-gebouw lange tijd vooruit met hun camerasysteem.”

Projectervaringen

Leerkes Elektro is zoals uit de naam blijkt van oudsher een elektrotechnisch installateur die haar dienstverlening de afgelopen jaren heeft uitgebreid met duurzame lichtconcepten, domotica en beveiliging. Die specialisaties hebben er mede aan bijgedragen dat het bedrijf betrokken werd bij het Rozet-project. “Als installateur is het belangrijk om zelf voldoende basiskennis in huis te hebben van de laatste ontwikkelingen en projectafhankelijk met de juiste partners invulling te geven aan de wensen van klan-



ten”, vervolgt van Ingen. “Klanten willen tegenwoordig zoveel mogelijk worden ontzorgd, maar uiteraard wel tegen een marktconforme prijs. Verder is het belangrijk dat je als installateur op basis van de klantwensen een duurzame en toekomstvaste oplossing adviseert, omdat er steeds meer naar de totale kosten wordt gekeken (TCO). Blijf ook tijdens het project continue overleggen met je klant en betrek hen bij de mogelijke toepassing van nieuwe applicaties en functies. Dat geldt tevens voor alle betrokken leveranciers. Samen kun je namelijk beter de best passende oplossing bedenken en de toegevoegde waarde van innovaties laten zien. Wij hebben de ervaring dat het samenwerken met vaste leveranciers en partners loont. Tijdens grote projecten als het Rozet-gebouw krijg je namelijk altijd te maken met onverwachte ontwikkelingen of tegenvallers. Die kun je met betrokken vaste partners makkelijker oplossen dan met telkens nieuwe, met als belangrijkste eindresultaat voor alle betrokken partijen een tevreden klant.”

AFB. 4: De Mobotix Q24 is uitgerust met een 360° hemispherische lens, ingebouwde microfoon en luidspreker, en is compact uitgevoerd en discreet te monteren als in- of opbouw. Een ruimte is volledig in beeld te brengen door de Mobotix Q24 op de muur of plafond te monteren.

ten”, vervolgt van Ingen. “Klanten willen tegenwoordig zoveel mogelijk worden ontzorgd, maar uiteraard wel tegen een marktconforme prijs. Verder is het belangrijk dat je als installateur op basis van de klantwensen een duurzame en toekomstvaste oplossing adviseert, omdat er steeds meer naar de totale kosten wordt gekeken (TCO). Blijf ook tijdens het project continue overleggen met je klant en betrek hen bij de mogelijke toepassing van nieuwe applicaties en functies. Dat geldt tevens voor alle betrokken leveranciers. Samen kun je namelijk beter de best passende oplossing bedenken en de toegevoegde waarde van innovaties laten zien. Wij hebben de ervaring dat het samenwerken met vaste leveranciers en partners loont. Tijdens grote projecten als het Rozet-gebouw krijg je namelijk altijd te maken met onverwachte ontwikkelingen of tegenvallers. Die kun je met betrokken vaste partners makkelijker oplossen dan met telkens nieuwe, met als belangrijkste eindresultaat voor alle betrokken partijen een tevreden klant.”

