



# WARNING

**IMPORTANT: READ CAREFULLY BEFORE ASSEMBLY AND USE. THIS PRODUCT IS INTENDED FOR HOUSEHOLD USE ONLY. IF USED COMMERCIALY WARRANTY IS VOID.**

## IMPORTANT SAFETY INSTRUCTIONS

When using an electrical appliance, basic precautions should always be followed, including the following:

### READ ALL INSTRUCTIONS BEFORE USING THIS APPLIANCE.

## WARNING: TO REDUCE THE RISK OF FIRE, ELECTRIC SHOCK OR INJURY:

- Do not use the unit, store, or charge battery outdoors or on wet surfaces. Do not allow to get wet.
- Do not allow to be used as a toy. Not intended for use by children age 12 and under. Close supervision is necessary when used by or near children. To avoid injury or damage, keep children away from product, and do not allow children to place fingers or other objects into any openings.
- Use only as described in this manual. Use only manufacturer's recommended attachments.
- Do not use charger with damaged cord or plug. If appliance or charger is not working as it should, has been dropped, damaged, left outdoors, or dropped into water, take it to a service center prior to continuing use.
- Do not pull or carry charger by cord, use cord as handle, close a door on cord, or pull cord around sharp edges or corners. Do not place product on cord. Do not run appliance over cord. Keep cord away from heated surfaces.
- Do not unplug charger by pulling on cord. To unplug charger, grasp the plug, not the cord.
- Do not handle charger, including charger plug, and charger terminals with wet hands.
- Do not put any objects into openings. Do not use with any opening blocked; keep free of dust, lint, hair, and anything that may reduce air flow.
- Keep hair, loose clothing, fingers, and all parts of body away from openings and moving parts.
- Use extra care when cleaning on stairs. Do not place cleaner on stairs or furniture, as it may result in injury or damage.
- Do not use to pick up flammable or combustible liquids, such as gasoline, or use in areas where they may be present.
- Do not pick up anything that is burning or smoking, such as cigarettes, matches, or hot ashes.
- Do not use without filters and/or dirt cup in place.
- WARNING:** This product contains chemicals known to the State of California to cause cancer, birth defects or reproductive harm. **WASH HANDS AFTER USING.**
- Do not incinerate the charger, battery, or appliance even if it is severely damaged. The batteries can explode in a fire.
- Do not expose battery to crushing, incineration or similar actions.
- Do not dispose of battery in a fire or trash compactor. See battery disposal section for directions.
- Do not attempt to disassemble battery.
- Unplug the charger from the outlet before any routine cleaning or maintenance.
- Leaks from battery cells can occur under extreme conditions. If any liquid gets on the skin wash quickly with soap and water. If any liquid gets into the eyes, immediately flush them with clean water continuously for a minimum of 15 minutes. Seek medical attention immediately.
- Use only the charger specified to recharge.
- Do not attempt to short circuit the battery or charger terminals.
- The charger is for indoor use only. Be sure to always keep the battery and charger in a dry place.

## Lithium Cordless Hand Vac



## 1-2-3...

# USER MANUAL

Français - page 13  
Español - página 23

## REPLACEMENT PARTS

FILTER: F118

96152020 RD 5/16  
©2016 Technic Floor Care Technology Limited.  
All Rights Reserved. Distributed by Royal Appliance Mfg. Co.  
Oremville, IN 47139

# LET'S GO.™

## HI. WELCOME.

Congrats on purchasing your new Dirt Devil Hand Vac. Inside, you'll find everything you want to know from the tools to how to.

So what are you waiting for? LET'S GO.™

## PRODUCT REGISTRATION

### Warranty Registration

Be sure to register your product online at [www.DirtDevil.com](http://www.DirtDevil.com) or call 1-800-321-1134 to register by phone.

Hint: Attach your sales receipt to this Owner's manual. Verification of date of purchase may be required for warranty service of your Dirt Devil® product.

For quick reference, please record your product information below.

Model #: \_\_\_\_\_

Mfg. Code: \_\_\_\_\_

(Mfg. code located on the back or bottom of product)

### Find GENUINE Replacement Parts at [www.dirtdevil.com](http://www.dirtdevil.com)

This product uses the following parts:

**FILTER F118**

## TABLE OF CONTENTS

- 1-2-3... Quick Start Assembly **7**
- How to Charging **8**
- Tools Filter Removal and Replacement **9**
- Troubleshooting **11**
- Limited Warranty **12**

## TABLE DES MATIÈRES

- 1-2-3... Assemblage rapide **17**
- Ensamblaje para inicio de uso rápido **27**
- Comment faire Instructions de uso **18**
- Recharge Carga **18**
- Accessoires Herramientas **19**
- Retrait et réinstallation du filtre Extracción y limpieza del filtro **20**
- Dépannage Resolución de problemas **21**
- Garantie limitée Garantía limitada **22**

## HOW TO USE

- Slide the power switch to the ON position.
- After using to clean, slide the power switch to the OFF position.
- When using for wet pick-up application, avoid tilting the unit backwards. Do not let liquid sit in dirt cup after use. Empty immediately.

NOTE: Empty dirt cup after each use or until full. Check the filter to see if it needs cleaned. Refer to page #10 for filter details.

## CHARGING

- Power switch must be in the OFF position.
  - The charge indicator light will pulse when charging and the indicator will turn off when charging is complete.
- NOTE: The unit can only charge when the switch is in the OFF position.
- NOTE: If the unit is running and the charger plug is connected to the unit, the unit will shut off to prevent damage to the charger or unit.
- NOTE: The charge indicator will only turn on while charging. The charger will be warm while charging.
- NOTE: The unit will charge only for as long as needed. It may take up to 6 hours for full charge.

## CAUTION

Not to be used for grooming a pet.

## TOOLS

### QUICK FLIP™ CREVICE TOOL

Easily clean cracks and crevices.

- Flip the crevice tool out and push in to clean cracks and crevices.
- To store crevice tool: gently pull the tool away from the dust cup and flip the tool up toward the unit & press down until you feel it lock into place.



### SQUEEGE\*

Easily clean up wet messes on hard surfaces.

- Push rubber squeegee into hand vac nozzle to attach.
- To remove squeegee, gently pull tool away from the hand vac.



## CAUTION

To reduce the risk of injury from moving parts, remove powered brushroll before cleaning or servicing.

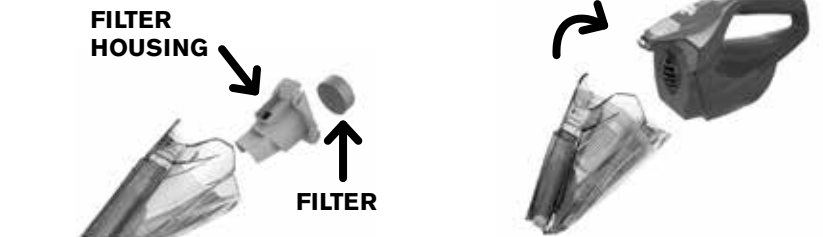
\*Not standard on all models

## FILTER REMOVAL AND REPLACEMENT

TIP: To maintain performance, filter should be changed every 3-6 months, or as needed.

- While holding the dirt cup and handle, press dirt cup release button.
- Remove the dirt cup to access filter.
- Remove filter assembly from dirt cup & separate the foam filter from the filter housing. Tap filter over a trash can to remove debris. Be sure to also wipe debris from the filter housing.
- Put the filter back into the filter housing and place filter assembly back into the dirt cup. Reassemble dirt cup to body, align bottom first and rotate up until it clicks.

NOTE: Do not discard filter or filter housing.



NOTE: Filter is rinseable with water. Do not use soap/detergent. Let filter air dry for 24 hours or until completely dry. LUBRICATION The motor is equipped with bearings which contains sufficient lubrication for its lifetime. The addition of lubricant could cause damage. Do not add lubricant to motor. For replacement filter F118 visit [dirtdevil.com](http://dirtdevil.com) or call us at (800) 321-1134.

## WARNING

To reduce the risk of personal injury, turn power switch off before cleaning or servicing.

## TROUBLESHOOTING

Any other servicing should be done by an authorized service representative. If appliance is not working as it should, has been dropped, damaged, left outdoors, or dropped into water, take it to a service center prior to continuing use.

PROBLEM	POSSIBLE CAUSE	POSSIBLE SOLUTION	
Cleaner won't run	1. Battery not charged.	1. Charge battery up to 6 hours. The indicator light will pulse until the battery is fully charged and then will turn off.	
	2. Battery dead - won't hold charge.	2. Contact customer service. Visit our website at <a href="http://www.dirtdevil.com">www.dirtdevil.com</a> or call 1-800-321-1134.	
	3. Needs service.	3. Contact customer service. Visit our website at <a href="http://www.dirtdevil.com">www.dirtdevil.com</a> or call 1-800-321-1134.	
	1. Dirt Cup not installed correctly.	1. Review Filter Removal & Replacement	
	2. Dirt Cup is full.	2. Empty dirt cup.	
Cleaner won't pick up or low suction	3. Battery charge is getting weak.	3. Charge battery.	
	4. Filter is dirty.	4. Clean or replace filter.	
	5. Clogged filter.	5. Remove filter and clean.	
Dust escaping from cleaner	6. Nozzle/dirt passage clogged.	6. Turn off the unit and then disconnect the nozzle to remove debris.	
	7. Filter/Filter Frame missing.	7. Contact customer service. Visit our website at <a href="http://www.dirtdevil.com">www.dirtdevil.com</a> or call 1-800-321-1134.	
	1. Dirt cup is full.	1. Turn off unit and remove debris.	
	2. Dirt cup not installed correctly.	2. Review Filter Removal & Replacement	
	3. Filter not installed correctly.	3. Review Filter Removal & Replacement	
	Charger indicator flashes then goes out	1. Problem with the charging circuit.	1. Contact customer service. Visit our website at <a href="http://www.dirtdevil.com">www.dirtdevil.com</a> or call 1-800-321-1134.
		LED Illumination	Slow Pulse = Charging (Constant charging cycle) Fast Blink = Error (15 seconds duration for error code)



## Aspirateur portatif sans fil à batterie au lithium

## 1-2-3...

# GUIDE DE MANUEL

## PIÈCES DE RECHANGE

FILTRE : F118

96152020 RD 5/16  
© Technic Floor Care Technology Limited, 2016.  
Tous droits réservés. Distribué par Royal Appliance Mfg. Co.  
Oremville, IN 47139

# LET'S GO.™

## BONJOUR! BIENVENUE

Félicitations pour l'achat de votre nouvel aspirateur portatif Dirt Devil. Vous trouverez à l'intérieur de ce manuel tout ce que vous devez savoir au sujet de l'utilisation de vos accessoires.

Alors, qu'attendez-vous? ALLONS-Y!™

## ENREGISTREMENT DU PRODUIT

### Enregistrement de la garantie

Assurez-vous d'enregistrer votre produit en ligne sur le site [www.dirtdevil.com](http://www.dirtdevil.com) ou en appelant au numéro 1 800 321-1134.

Conseil : Brochez vos reçus d'achat à ce manuel du propriétaire. La vérification de la date d'achat peut être requise pour une réparation au titre de la garantie de votre produit Dirt Devil™.

Veuillez inscrire les renseignements de votre appareil ci-dessous afin de les consulter rapidement.

Model #: \_\_\_\_\_

Code du fabricant : \_\_\_\_\_

(Vous trouverez le code du fabricant à l'arrière ou au bas de l'appareil)

### Vous trouverez vos pièces de rechange d'ORIGINE en visitant le site [www.dirtdevil.com](http://www.dirtdevil.com)

Cet appareil est équipé des pièces suivantes : **FILTRE F118**

## AVERTISSEMENT

**IMPORTANT : LISEZ ATTENTIVEMENT AVANT L'ASSEMBLAGE ET L'UTILISATION. CET APPAREIL EST DESTINÉ UNIQUEMENT À UN USAGE DOMESTIQUE. UNE UTILISATION À DES FINS COMMERCIALES ANNULERA LA GARANTIE.**

### CONSIGNES DE SÉCURITÉ IMPORTANTES

Lorsque vous utilisez des appareils électriques, veuillez toujours respecter entre autres les consignes de sécurité énumérées ci-dessous.

#### VEUILLEZ LIRE TOUTES LES INSTRUCTIONS AVANT D'UTILISER CET APPAREIL

## AVERTISSEMENT : POUR RÉDUIRE LE RISQUE D'INCENDIE, DE DÉCHARGE ÉLECTRIQUE, DE DOMMAGE OU DE BLESSURE :

- Évitez d'utiliser ou de ranger l'appareil, ainsi que de charger sa pile à l'extérieur ou sur des surfaces mouillées. N'exposez pas l'appareil à l'eau ou à l'humidité.
- N'autorisez pas aux enfants de jouer avec l'appareil. Cet appareil ne doit pas être utilisé par des enfants de moins de 12 ans. Évitez une surveillance étroite lorsque l'appareil est utilisé par un enfant ou près de lui. Gardez l'appareil hors de la portée des enfants et ne laissez pas ces derniers introduire leurs doigts ou d'autres objets dans aucune ouverture afin d'éviter les blessures ou les bris.
- Utilisez l'appareil uniquement aux fins décrites dans le présent guide. Utilisez uniquement les accessoires recommandés par le fabricant.
- N'utilisez pas le chargeur si la fiche ou le cordon est endommagé. Si l'appareil ou le chargeur ne fonctionnent pas adéquatement, s'ils sont tombés sur le sol ou dans l'eau, s'ils sont endommagés ou ont été lâchés à l'extérieur, apportez-les à un centre de service pour les faire inspecter avant de continuer à les utiliser.
- Ne tirez pas et ne transportez pas le chargeur par le cordon, utilisez pas le cordon comme une poignée, ne coinciez pas le cordon dans l'embase d'une porte et ne l'appuyez pas contre des arêtes tranchantes ou des coins. Ne placez pas l'appareil sur le cordon. Ne faites pas rouler l'appareil sur le cordon. Tenez le cordon éloigné des surfaces chaudes.
- Ne débranchez pas le chargeur en tirant sur le cordon. Pour débrancher le chargeur, tirez sur la fiche.
- Ne manipulez pas le chargeur, y compris la fiche et les bornes, si vous avez les mains mouillées.
- N'insérez aucun objet dans les ouvertures. N'utilisez pas l'appareil si les ouvertures sont obstruées. Assurez-vous qu'elles sont exemptes de poussière, de mousse, de cheveux ou de tout ce qui pourrait réduire le débit d'air.
- Gardez les cheveux, les vêtements amples, les doigts et toute autre partie du corps à l'écart des ouvertures et des pièces en mouvement.
- Réduisez de prudence lorsque vous utilisez l'appareil dans une escalier. Ne placez pas l'appareil sur les marches d'un escalier ou sur un meuble, car cela peut entraîner des dommages ou des blessures.
- N'utilisez pas l'appareil pour aspirer des liquides inflammables ou combustibles comme de l'essence, ni dans des endroits où de telles substances peuvent être présentes.
- N'utilisez pas l'appareil pour aspirer quoi que ce soit qui brûle ou dégage de la fumée comme des cigarettes, des allumettes ou des cendres chaudes.
- N'utilisez pas l'appareil sans avoir installé le vide-poussière et les filtres.
- AVERTISSEMENT : Ce produit contient des produits chimiques reconnus par l'État de la Californie comme pouvant causer le cancer, des anomalies congénitales ou des dysfonctions du système reproducteur. **LAVEZ-VOUS LES MAINS APRÈS TOUTE MANIPULATION.**
- N'incinerez pas le chargeur, la batterie ou l'appareil mêmes s'ils sont gravement endommagés. La pile peut exploser au feu.
- Évitez d'incraser et d'incinérer la pile ou la soumettre à des actions similaires.
- Ne jetez pas la batterie au feu ou dans un compresseur à déchets. Consultez le chapitre sur l'élimination de la pile pour obtenir des instructions.
- Ne tentez pas de démonter la pile.
- Débranchez le chargeur de la prise avant de procéder à tout nettoyage ou entretien de routine.
- La batterie peut fuir si elle est soumise à des conditions extrêmes. Si l'électrolyte entre en contact avec votre peau, lavez aussitôt les parties touchées avec de l'eau et du savon. En cas de contact avec les yeux, rincez immédiatement ces derniers à l'eau propre pendant au moins 15 minutes et consultez un médecin sans délai.
- Charger uniquement le chargeur indiqué.
- Ne tentez pas de court-circuiter la pile ou les bornes du chargeur.
- Le chargeur est conçu pour être utilisé à l'intérieur seulement. Assurez-vous de toujours conserver la batterie et le chargeur dans un endroit sec.
- Évitez cet appareil dès la fin de son utilisation pour éviter les trébuchements.
- MISE EN GARDE : N'utilisez pas l'appareil pour toiletter un animal.
- MISE EN GARDE : Pour réduire le risque de blessures causées par les pièces mobiles, n'utilisez pas le produit sans avoir installé le vide-poussière. Gardez vos cheveux loin de la brosse rotative.
- Évitez les mises en marche accidentelles. Assurez-vous que l'interrupteur est en position d'arrêt avant de connecter le bloc-piles, de prendre l'appareil ou de le transporter. Transporter l'appareil en conservant les doigts près de l'interrupteur et brancher l'appareil sur une source électrique lorsque l'interrupteur est en position de marche sous deux situations qui présentent des risques d'accident.
- Le chargeur adéquat pour un type de bloc-piles présente un risque d'incendie s'il est utilisé avec un bloc-piles différent.
- N'utilisez ni un bloc-piles ni un appareil endommagé ou modifié. Le fonctionnement des batteries endommagées ou modifiées peut être imprévisible et présenter des risques d'incendie ou de blessures.
- Ce produit contient des piles au lithium-rechargeables. N'exposez pas les bloc-piles ou l'appareil au feu ou à une température excessive. L'exposition au feu ou à une température supérieure à 150 °C représente un risque d'explosion.
- Suivez toutes les instructions concernant le rechargement. Ne rechargez pas les bloc-piles ni l'appareil à des températures autres que celles indiquées dans ces instructions. Toute recharge à des températures hors de la plage indiquée présente des risques d'endommagement de la batterie ou plus d'inconvénients et des risques d'incendie.
- Lorsqu'une réparation est nécessaire, contactez votre appareil à un réparateur qualifié qui n'utilisera que des pièces de rechange identiques aux pièces d'origine. Vous vous assurez ainsi de préserver la sécurité de l'appareil.
- Ne modifiez ni l'appareil ni les bloc-piles (le cas échéant) et ne tentez pas de les réparer, sauf dans la mesure indiquée dans les présentes instructions quant à leur utilisation et aux soins requis.
- Plage de température de fonctionnement du bloc-piles de l'appareil : -10°C à 60°C (14°F à 140°F).
- Plage de température d'emballage du bloc-piles de l'appareil : -20°C à 45°C (4°F à 113°F).
- Plage de température recommandée pour le chargeur du bloc-piles : 5°C à 45°C (41°F à 113°F).
- Utilisez uniquement le chargeur fourni par Royal Appliance pour recharger les piles. Utilisez le 440008693 pour les piles de 16 V.

## LIMITED WARRANTY

**WHAT THIS WARRANTY COVERS**  
When used and maintained in normal household use and in accordance with the Owner's Manual, your Dirt Devil® product is warranted against original defects in material and workmanship. During the Warranty Period, We will provide labor and parts, at no cost to you, to correct any such defect in products purchased in the United States, U.S. Military Exchanges and Canada.

**HOW TO MAKE A WARRANTY CLAIM**  
If this product is not as warranted, take or send the product to a Dirt Devil® Authorized Warranty Service Dealer along with proof of purchase. For an automated referral to authorized service outlets in the U.S.A., phone: 1-800-321-1134 OR visit Dirt Devil® online at [www.DirtDevil.com](http://www.DirtDevil.com). For additional assistance or information concerning this Warranty or the availability of warranty service outlets, phone the Dirt Devil® Consumer Response Center, Phone 1-800-321-1134, Mon-Fri 9am-7pm EST.

**WHAT THIS WARRANTY DOES NOT COVER**  
This Warranty does not cover: use of the product in a commercial operation (such as maid, janitorial and equipment rental services), brushroll, belt, bags, filters, improper maintenance of the product, damage due to misuse, acts of God, nature, vandalism or other acts beyond the control of Royal Appliance Mfg. Co. ("Royal", "we", "our" or "ours" or "us" or "ourselves", use outside the country in which the product was initially purchased and resales of the product by the original owner. This warranty does not cover pick up, delivery, transportation or house calls. This warranty does not apply to products purchased outside the United States, including its territories and possessions, outside a U.S. Military Exchange and outside of Canada. This warranty does not cover products purchased from a party that is not an authorized retailer, dealer, or distributor of Royal products.

**OTHER IMPORTANT TERMS**  
This Warranty is not transferable and may not be assigned. This Warranty shall be governed and construed under the laws of the state of Ohio. The Warranty Period will not be extended by any replacement or repair performed under this Warranty. THIS WARRANTY IS THE EXCLUSIVE WARRANTY AND REMEDY PROVIDED BY ROYAL. ALL OTHER WARRANTIES, EXPRESSED OR IMPLIED, INCLUDING WARRANTIES OF MERCHANTABILITY OR FITNESS FOR PARTICULAR PURPOSE, ARE DISCLAIMED. IN NO EVENT WILL ROYAL BE LIABLE FOR ANY SPECIAL, INDIRECT, INCIDENTAL OR CONSEQUENTIAL DAMAGES OF ANY KIND OR NATURE TO OWNER OR ANY PARTY CLAIMING THROUGH OWNER, WHETHER BASED IN CONTRACT, NEGLIGENCE, TORT OR STRICT PRODUCTS LIABILITY OR ARISING FROM ANY CAUSE WHATSOEVER. Some states do not allow the exclusion of consequential damages, so the above exclusion may not apply to you. This warranty gives you specific rights; you may also have others that vary from state to state.

## MISE EN GARDE : POUR RÉDUIRE LES RISQUES DE DOMMAGE :

- Évitez d'utiliser l'appareil pour ramasser des objets durs ou aux arêtes tranchantes, car ils pourraient endommager l'appareil.
- Rangez l'appareil adéquatement à l'intérieur et dans un endroit sec. N'exposez pas l'appareil à des conditions de gel.

### CONSERVEZ CES INSTRUCTIONS

## AVERTISSEMENT RELATIF À L'ÉLIMINATION DES BATTERIES : RISQUE D'EXPLOSION OU D'EXPOSITION À DES MATIÈRES TOXIQUES. 1-800-822-8337

**MISE EN GARDE :** La pile utilisée dans cet appareil peut présenter un risque d'incendie ou de brûlure chimique si elle n'est pas manipulée adéquatement. Ne la démontez pas, ne la chargez pas au-delà de la température maximale établie par le fabricant (60 °C / 140 °F) et ne l'incinerez pas. Jetez rapidement toute batterie usagée. Gardez la pile hors de la portée des enfants. Ne démontez pas la pile et ne la jetez pas au feu. Ne tentez pas de démonter la pile ou de retirer tout composant en saillant des bornes de la pile. Ne tentez pas de remplacer des pièces de la batterie ou du chargeur. Cela pourrait provoquer un incendie ou une explosion. Avant de jeter la pile, protégez les bornes exposées à l'aide d'un épais ruban isolant pour éviter les courts-circuits.

**BATTERIE AU LITHIUM-ION**  
La pile doit être recueillie, recyclée ou éliminée dans le respect de l'environnement. Le sceau de recyclage des piles au lithium-ion de la RBRC certifié par l'EPA indique que Technic Industries, société affiliée à Hoover Inc., participe volontairement à un programme de collecte et de recyclage des piles usagées au Canada et aux États-Unis. Le programme de recyclage de la RBRC offre une solution de recharge pratique qui permet d'éviter que les piles soient jetées à la poubelle ou dans les ordures ménagères municipales, ce qui pourrait être illégal dans votre région. Visitez le [www.rbrc.org/cal2recycle/](http://www.rbrc.org/cal2recycle/) pour obtenir de plus amples renseignements sur le recyclage des piles au lithium-ion ainsi que sur les interdictions et les restrictions relatives à l'élimination de ces piles dans votre région. La participation de Dirt Devil à ce programme témoigne de son engagement à protéger notre environnement et nos ressources naturelles.

# ASSEMBLAGE RAPIDE



RETIREZ L'APPAREIL DE SA BOÎTE ET CONSULTEZ LE GUIDE D'UTILISATION.

VOTRE ASPIRATEUR PORTATIF EST PRÊT À NETTOYER! LET'S GO.™

DÉPANNAGE Visitez le site dirtdevil.com/support ou appelez Service à la clientèle au 1 800 321-1134

Facebook.com/DirtDevil Twitter@DirtDevil

# DÉPANNAGE

Toute autre tâche d'entretien doit être confiée à un représentant de service autorisé.

Table with 3 columns: PROBLÈME, CAUSE POSSIBLE, SOLUTION. Lists various issues like 'Aspirateur ne se met pas en marche' and 'L'appareil ne ramasse pas la saleté' with corresponding troubleshooting steps.

Éclairage DEL Clignotement lent = recharge Clignotement rapide = erreur

17

# ADVERTENCIA

IMPORTANT: LEA ESTE MANUAL CON ATENCIÓN ANTES DE ENSAMBLAR Y USAR ESTE APARATO.

INSTRUCCIONES DE SEGURIDAD IMPORTANTES Cuando se utilizan aparatos eléctricos, se deben seguir siempre precauciones básicas, incluidas las siguientes:

- LEA TODAS LAS INSTRUCCIONES ANTES DE UTILIZAR ESTE APARATO. ADVERTENCIA: PARA DISMINUIR EL RIESGO DE INCENDIO, DESCARGA ELÉCTRICA O LESIONES. No utilice la unidad, ni gire o cargue la batería a la intemperie ni sobre superficies mojadas.

# HERRAMIENTAS

HERRAMIENTA PARA LIMPIEZA EN RINCONES CON VOLTEO RÁPIDO Limpia fácilmente grietas y recovecos.

1. Voltee la herramienta para limpiar en rincones y empuje para limpiar grietas y recovecos.



ENJUGADOR DE GOMA\* Fácil para limpiar problemas mojados húmedos en superficies duras.

1. Empuje la rasqueta de goma en boquilla de aspiradora manual para sujetar.

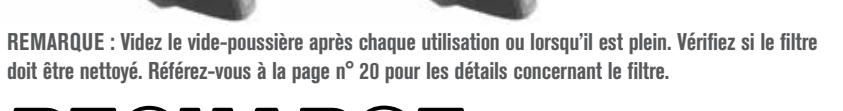


2. Para retirar la escobilla de goma, tire suavemente de la herramienta de la aspiradora de mano.

25

# COMMENT UTILISER L'APPAREIL

- 1. Faites glisser l'interrupteur à la position ON (marche). 2. Lorsque vous n'utilisez plus l'appareil, faites glisser l'interrupteur à la position OFF (arrêt).



REMARQUE : Videz le vide-poussoir après chaque utilisation ou lorsque'il est plein.

# RECHARGE

REMARQUE : Utilisez uniquement le chargeur fourni par le fabricant pour charger la batterie.

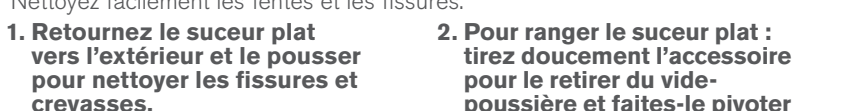
- 1. L'interrupteur d'alimentation doit être à la position OFF (arrêt).



REMARQUE : L'appareil s'arrête lorsque la fiche du chargeur y est branchée afin d'éviter les dommages au chargeur ou à l'appareil.

# MISE EN GARDE

N'utilisez pas l'aspirateur pour toiletter un animal.

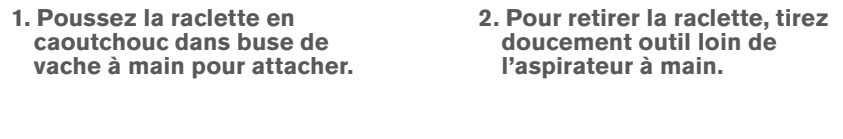


REMARQUE : Videz le vide-poussoir après chaque utilisation ou lorsque'il est plein.

# ACCESSOIRES

SUCEUR PLAT QUICK FLIP™ Nettoyez facilement les fentes et les fissures.

- 1. Retournez le suceur plat vers l'extérieur et le pousser pour nettoyer les fissures et crevasses.



REMARQUE : L'appareil s'arrête lorsque la fiche du chargeur y est branchée afin d'éviter les dommages au chargeur ou à l'appareil.

# SQUEEGE\*

Nettoyer facilement mess mouillés sur des surfaces dures.

- 1. Poussez la raclette en caoutchouc dans buse de vache à main pour attacher.



REMARQUE : Le filtre est lavable à l'eau. N'utilisez pas de savon ni de détergent.

# MISE EN GARDE

Pour réduire le risque de blessures causées par les pièces en mouvement, retirez le rouleau-brosse avant de nettoyer l'appareil ou d'en effectuer l'entretien.



REMARQUE : Le filtre est lavable à l'eau. N'utilisez pas de savon ni de détergent.

# RETRAIT ET RÉINSTALLATION DU FILTRE

CONSEIL: Changer le filtre tous les 3 à 6 mois ou au besoin pour maintenir la performance.

- 1. Tout en tenant le vide-poussoir et la poignée, appuyez sur le bouton de dégagement du vide-poussoir.



REMARQUE : Le filtre est lavable à l'eau. N'utilisez pas de savon ni de détergent.

# AVERTISSEMENT

Afin de réduire le risque de blessures, éteignez l'appareil en mettant l'interrupteur à la position OFF avant de nettoyer ou l'entretien.



REMARQUE : Le filtre est lavable à l'eau. N'utilisez pas de savon ni de détergent.

# AVERTISSEMENT

Afin de réduire le risque de blessures, éteignez l'appareil en mettant l'interrupteur à la position OFF avant de nettoyer ou l'entretien.



REMARQUE : Le filtre est lavable à l'eau. N'utilisez pas de savon ni de détergent.

# AVERTISSEMENT

Afin de réduire le risque de blessures, éteignez l'appareil en mettant l'interrupteur à la position OFF avant de nettoyer ou l'entretien.



REMARQUE : Le filtre est lavable à l'eau. N'utilisez pas de savon ni de détergent.

# AVERTISSEMENT

Afin de réduire le risque de blessures, éteignez l'appareil en mettant l'interrupteur à la position OFF avant de nettoyer ou l'entretien.



REMARQUE : Le filtre est lavable à l'eau. N'utilisez pas de savon ni de détergent.

# AVERTISSEMENT

Afin de réduire le risque de blessures, éteignez l'appareil en mettant l'interrupteur à la position OFF avant de nettoyer ou l'entretien.



REMARQUE : Le filtre est lavable à l'eau. N'utilisez pas de savon ni de détergent.

# AVERTISSEMENT

Afin de réduire le risque de blessures, éteignez l'appareil en mettant l'interrupteur à la position OFF avant de nettoyer ou l'entretien.



REMARQUE : Le filtre est lavable à l'eau. N'utilisez pas de savon ni de détergent.

# AVERTISSEMENT

Afin de réduire le risque de blessures, éteignez l'appareil en mettant l'interrupteur à la position OFF avant de nettoyer ou l'entretien.



REMARQUE : Le filtre est lavable à l'eau. N'utilisez pas de savon ni de détergent.

# AVERTISSEMENT

Afin de réduire le risque de blessures, éteignez l'appareil en mettant l'interrupteur à la position OFF avant de nettoyer ou l'entretien.



REMARQUE : Le filtre est lavable à l'eau. N'utilisez pas de savon ni de détergent.

# AVERTISSEMENT

Afin de réduire le risque de blessures, éteignez l'appareil en mettant l'interrupteur à la position OFF avant de nettoyer ou l'entretien.



REMARQUE : Le filtre est lavable à l'eau. N'utilisez pas de savon ni de détergent.

# AVERTISSEMENT

Afin de réduire le risque de blessures, éteignez l'appareil en mettant l'interrupteur à la position OFF avant de nettoyer ou l'entretien.



REMARQUE : Le filtre est lavable à l'eau. N'utilisez pas de savon ni de détergent.

# AVERTISSEMENT

Afin de réduire le risque de blessures, éteignez l'appareil en mettant l'interrupteur à la position OFF avant de nettoyer ou l'entretien.



REMARQUE : Le filtre est lavable à l'eau. N'utilisez pas de savon ni de détergent.

# AVERTISSEMENT

Afin de réduire le risque de blessures, éteignez l'appareil en mettant l'interrupteur à la position OFF avant de nettoyer ou l'entretien.



REMARQUE : Le filtre est lavable à l'eau. N'utilisez pas de savon ni de détergent.

# AVERTISSEMENT

Afin de réduire le risque de blessures, éteignez l'appareil en mettant l'interrupteur à la position OFF avant de nettoyer ou l'entretien.



REMARQUE : Le filtre est lavable à l'eau. N'utilisez pas de savon ni de détergent.

# AVERTISSEMENT

Afin de réduire le risque de blessures, éteignez l'appareil en mettant l'interrupteur à la position OFF avant de nettoyer ou l'entretien.



REMARQUE : Le filtre est lavable à l'eau. N'utilisez pas de savon ni de détergent.

# AVERTISSEMENT

Afin de réduire le risque de blessures, éteignez l'appareil en mettant l'interrupteur à la position OFF avant de nettoyer ou l'entretien.



REMARQUE : Le filtre est lavable à l'eau. N'utilisez pas de savon ni de détergent.

# AVERTISSEMENT

Afin de réduire le risque de blessures, éteignez l'appareil en mettant l'interrupteur à la position OFF avant de nettoyer ou l'entretien.



REMARQUE : Le filtre est lavable à l'eau. N'utilisez pas de savon ni de détergent.

# AVERTISSEMENT

Afin de réduire le risque de blessures, éteignez l'appareil en mettant l'interrupteur à la position OFF avant de nettoyer ou l'entretien.



REMARQUE : Le filtre est lavable à l'eau. N'utilisez pas de savon ni de détergent.

# AVERTISSEMENT

Afin de réduire le risque de blessures, éteignez l'appareil en mettant l'interrupteur à la position OFF avant de nettoyer ou l'entretien.



REMARQUE : Le filtre est lavable à l'eau. N'utilisez pas de savon ni de détergent.

# AVERTISSEMENT

Afin de réduire le risque de blessures, éteignez l'appareil en mettant l'interrupteur à la position OFF avant de nettoyer ou l'entretien.



REMARQUE : Le filtre est lavable à l'eau. N'utilisez pas de savon ni de détergent.

# AVERTISSEMENT

Afin de réduire le risque de blessures, éteignez l'appareil en mettant l'interrupteur à la position OFF avant de nettoyer ou l'entretien.



REMARQUE : Le filtre est lavable à l'eau. N'utilisez pas de savon ni de détergent.

# AVERTISSEMENT

Afin de réduire le risque de blessures, éteignez l'appareil en mettant l'interrupteur à la position OFF avant de nettoyer ou l'entretien.



REMARQUE : Le filtre est lavable à l'eau. N'utilisez pas de savon ni de détergent.

# AVERTISSEMENT

Afin de réduire le risque de blessures, éteignez l'appareil en mettant l'interrupteur à la position OFF avant de nettoyer ou l'entretien.



REMARQUE : Le filtre est lavable à l'eau. N'utilisez pas de savon ni de détergent.

# AVERTISSEMENT

Afin de réduire le risque de blessures, éteignez l'appareil en mettant l'interrupteur à la position OFF avant de nettoyer ou l'entretien.



REMARQUE : Le filtre est lavable à l'eau. N'utilisez pas de savon ni de détergent.

# AVERTISSEMENT

Afin de réduire le risque de blessures, éteignez l'appareil en mettant l'interrupteur à la position OFF avant de nettoyer ou l'entretien.



REMARQUE : Le filtre est lavable à l'eau. N'utilisez pas de savon ni de détergent.

# AVERTISSEMENT

Afin de réduire le risque de blessures, éteignez l'appareil en mettant l'interrupteur à la position OFF avant de nettoyer ou l'entretien.



REMARQUE : Le filtre est lavable à l'eau. N'utilisez pas de savon ni de détergent.

# AVERTISSEMENT

Afin de réduire le risque de blessures, éteignez l'appareil en mettant l'interrupteur à la position OFF avant de nettoyer ou l'entretien.



REMARQUE : Le filtre est lavable à l'eau. N'utilisez pas de savon ni de détergent.

# AVERTISSEMENT

Afin de réduire le risque de blessures, éteignez l'appareil en mettant l'interrupteur à la position OFF avant de nettoyer ou l'entretien.



REMARQUE : Le filtre est lavable à l'eau. N'utilisez pas de savon ni de détergent.

# AVERTISSEMENT

Afin de réduire le risque de blessures, éteignez l'appareil en mettant l'interrupteur à la position OFF avant de nettoyer ou l'entretien.



REMARQUE : Le filtre est lavable à l'eau. N'utilisez pas de savon ni de détergent.

# AVERTISSEMENT

Afin de réduire le risque de blessures, éteignez l'appareil en mettant l'interrupteur à la position OFF avant de nettoyer ou l'entretien.



REMARQUE : Le filtre est lavable à l'eau. N'utilisez pas de savon ni de détergent.

# AVERTISSEMENT

Afin de réduire le risque de blessures, éteignez l'appareil en mettant l'interrupteur à la position OFF avant de nettoyer ou l'entretien.



REMARQUE : Le filtre est lavable à l'eau. N'utilisez pas de savon ni de détergent.

# AVERTISSEMENT

Afin de réduire le risque de blessures, éteignez l'appareil en mettant l'interrupteur à la position OFF avant de nettoyer ou l'entretien.



REMARQUE : Le filtre est lavable à l'eau. N'utilisez pas de savon ni de détergent.

# AVERTISSEMENT

Afin de réduire le risque de blessures, éteignez l'appareil en mettant l'interrupteur à la position OFF avant de nettoyer ou l'entretien.



REMARQUE : Le filtre est lavable à l'eau. N'utilisez pas de savon ni de détergent.

# AVERTISSEMENT

Afin de réduire le risque de blessures, éteignez l'appareil en mettant l'interrupteur à la position OFF avant de nettoyer ou l'entretien.



REMARQUE : Le filtre est lavable à l'eau. N'utilisez pas de savon ni de détergent.

# AVERTISSEMENT

Afin de réduire le risque de blessures, éteignez l'appareil en mettant l'interrupteur à la position OFF avant de nettoyer ou l'entretien.



REMARQUE : Le filtre est lavable à l'eau. N'utilisez pas de savon ni de détergent.

# AVERTISSEMENT

Afin de réduire le risque de blessures, éteignez l'appareil en mettant l'interrupteur à la position OFF avant de nettoyer ou l'entretien.



REMARQUE : Le filtre est lavable à l'eau. N'utilisez pas de savon ni de détergent.

# AVERTISSEMENT

Afin de réduire le risque de blessures, éteignez l'appareil en mettant l'interrupteur à la position OFF avant de nettoyer ou l'entretien.



REMARQUE : Le filtre est lavable à l'eau. N'utilisez pas de savon ni de détergent.

# AVERTISSEMENT

Afin de réduire le risque de blessures, éteignez l'appareil en mettant l'interrupteur à la position OFF avant de nettoyer ou l'entretien.



REMARQUE : Le filtre est lavable à l'eau. N'utilisez pas de savon ni de détergent.

# AVERTISSEMENT

Afin de réduire le risque de blessures, éteignez l'appareil en mettant l'interrupteur à la position OFF avant de nettoyer ou l'entretien.



REMARQUE : Le filtre est lavable à l'eau. N'utilisez pas de savon ni de détergent.

# AVERTISSEMENT

Afin de réduire le risque de blessures, éteignez l'appareil en mettant l'interrupteur à la position OFF avant de nettoyer ou l'entretien.



REMARQUE : Le filtre est lavable à l'eau. N'utilisez pas de savon ni de détergent.

# AVERTISSEMENT

Afin de réduire le risque de blessures, éteignez l'appareil en mettant l'interrupteur à la position OFF avant de nettoyer ou l'entretien.



REMARQUE : Le filtre est lavable à l'eau. N'utilisez pas de savon ni de détergent.

# AVERTISSEMENT

Afin de réduire le risque de blessures, éteignez l'appareil en mettant l'interrupteur à la position OFF avant de nettoyer ou l'entretien.



REMARQUE : Le filtre est lavable à l'eau. N'utilisez pas de savon ni de détergent.

# AVERTISSEMENT

Afin de réduire le risque de blessures, éteignez l'appareil en mettant l'interrupteur à la position OFF avant de nettoyer ou l'entretien.



REMARQUE : Le filtre est lavable à l'eau. N'utilisez pas de savon ni de détergent.

# AVERTISSEMENT

Afin de réduire le risque de blessures, éteignez l'appareil en mettant l'interrupteur à la position OFF avant de nettoyer ou l'entretien.



REMARQUE : Le filtre est lavable à l'eau. N'utilisez pas de savon ni de détergent.