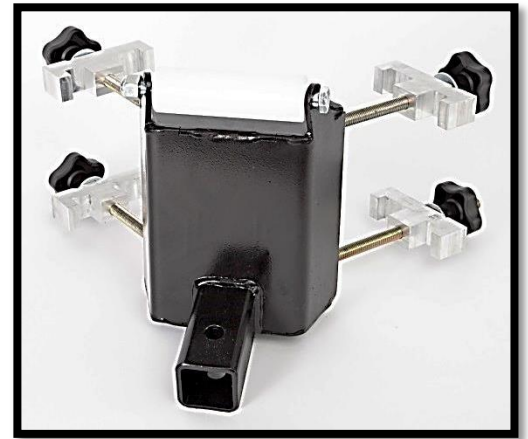




PCA-1806

Systeme d'ancrage de
treuil pour pylônes



INSTRUCTIONS D'ASSEMBLAGE



ÉTAPE 1

Dans la boîte du PCA-1806 se trouvent:

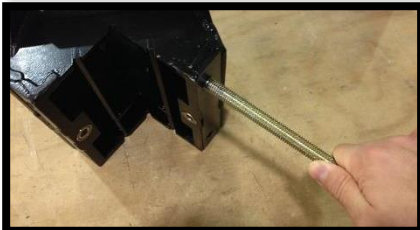
- Base de l'ancrage de pylône
- Quatre (4) tiges filetées assemblées*

**Chaque tige doit avoir un écrou, un crochet, une rondelle plate et une poignée étoile.*



ÉTAPE 2

Enlevez l'écrou des tiges filetées (4x);



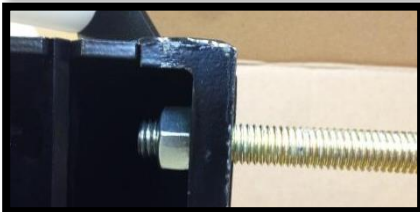
ÉTAPE 3

Vissez les tiges filetées dans chacun des trous filetés de la base de l'ancrage de pylône (4x);



ÉTAPE 4

Installez les écrous sur les tiges filetées à l'intérieur de la base l'ancrage (4x);



ÉTAPE 5

Serrez les écrous à la main. Assurez-vous de voir au moins trois (3) filets au bout de chaque tige filetée (4x);

Voici votre PCA-1806 assemblé :

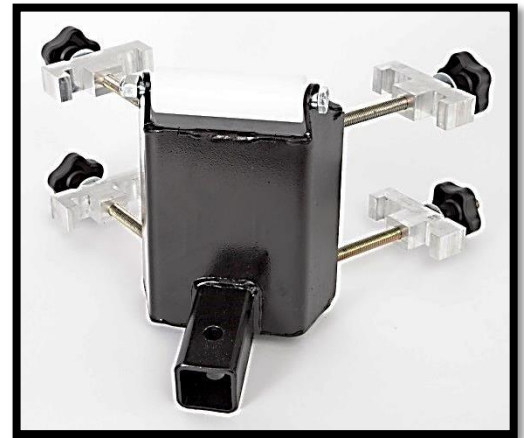




PCA-1806

Pylon Mount Anchor System

ASSEMBLY INSTRUCTIONS

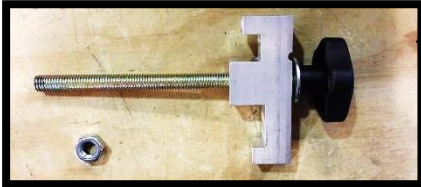


STEP 1

The box of the PCA-1806 contains:

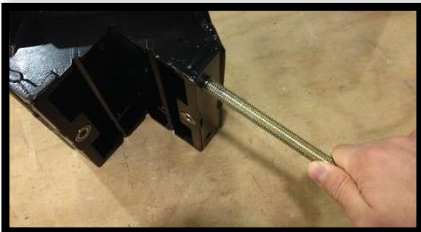
- Pylon Mount Body
- Four (4) threaded rods assembled*

**Each rod must have one nut, one hook, one flat washer and one star knob.*



STEP 2

Remove the nut on the threaded rods (4x);



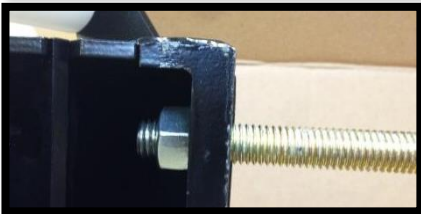
STEP 3

Screw each rod in the threaded holes of the Pylon Mount Body (4x);



STEP 4

Install the nuts on the threaded rods on the inside of the Pylon Mount Body (4x);



STEP 5

Tighten the nuts by hand. Be sure to have at least three (3) threads showing on the end of each rod (4x);

Here is your PCA-1806 assembled:

