

CLUB MED MICHÈS

PLAYA ESMERALDA
ÉVÈNEMENT SCIENTIFIQUE - 9 AU 16 NOVEMBRE 2024

Dans un écrin de nature intacte et inexploitée où une longue plage immaculée borde une palmeraie luxuriante se trouve la nouvelle perle de la République Dominicaine : le Club Med Michès Playa Esmeralda, premier village éco-chic situé au cœur d'un lieu préservé d'une beauté virginale. Officiellement ouvert depuis novembre 2019 suite à des investissements de plus de 100 millions de dollars américains, le village propose un nouveau concept où se côtoient 4 sections boutiques distinctes et luxueuses, avec des activités et des hébergements qui leurs sont propres, ciblant autant les adultes à la recherche de repos que les familles et les sportifs. Bienvenue à Michès, un paradis retrouvé, situé à 90 minutes de Punta Cana.

La région de Michès a d'ailleurs été principalement considérée comme une région agricole produisant du riz, de la noix de coco et des tubercules, isolée du reste de l'île par une chaîne montagneuse et l'océan. En tant que premier établissement sur sa côte, Club Med mise à nouveau sur une localisation extraordinaire pour ce village et bénéficie du meilleur emplacement en bord de mer : sa magnifique plage sauvage de sable fin fait 2 000 pieds de long, bordée par la jungle, les cocotiers, et offre une réelle quiétude garantissant le dépaysement.

Fidèle à l'esprit de la marque, on peut y pratiquer plus de 25 activités sportives terrestres et nautiques, entrelacées de gourmandises, de lecture et de collégialité scientifique. Nous vous y donnons rendez-vous à nouveau cette année 9 au 16 novembre prochain!

TARIFS

ET RENSEIGNEMENTS GÉNÉRAUX



Inscription au voyage

Pour questions et réservations, communiquez avec :
Mme Marie-Pier Gagnon au 1-800-590-5995 / marie-pier.gagnon@CameleoMED.com

Politique d'annulation

- Dépôt de 750 \$ par personne lors de la réservation;
- Solde payable le 11 juillet 2024;
- Remboursement et annulation sans frais jusqu'au 10 juillet 2024.

Billets d'avion

Le billet d'avion vers l'aéroport international de Punta Cana n'est pas inclus dans le tarif. Vous êtes libre de voyager avec la compagnie aérienne de votre choix. N'hésitez pas à nous contacter pour que nous puissions vous proposer des déplacements sur mesure.

Veillez noter que nous avons des billets d'avion à tarifs préférentiels vers Punta Cana.

Tarifs

9 au 16 novembre 2024

- **Chambre Deluxe - Section Paradis Caraïbéen**
Médecin : 4 574 \$ / accompagnateur : 350 \$
- **Chambre Deluxe - Section Baie des explorateurs**
Médecin : 4 574 \$ / accompagnateur : 350 \$
- **Chambre Deluxe Famille - Section Baie des explorateurs**
Médecin : 4 690 \$ / accompagnateur : 350 \$
- **Chambre Deluxe - Section Jungle Émeraude - Zen Oasis**
Médecin : 5 622 \$ / accompagnateur : 350 \$
- **Suite Junior - Section Baie des explorateurs - Vue Mer**
Médecin : 6 818 \$ / accompagnateur : 350 \$
- **Suite avec piscine privée - Front de mer - Section Archipelago**
Médecin : 9 332 \$ / accompagnateur : 350 \$

Nuitées supplémentaires disponibles sur demande

Tarifs pour les enfants

- Gratuit pour les enfants de 0 à 47 mois;
- Prix par enfant de 4 à 11 ans : à partir de 1 078 \$;
- Prix par enfant de 12 à 15 ans : à partir de 1 709 \$;
- Le tarif pour enfant est majoré selon la typologie de la chambre.

- Le prix total est divisé en parts égales lorsque deux médecins partagent la même chambre;
- Fonds d'indemnisation des clients des agents de voyage (FICAV) est inclus;
- Internet sans fil (Wi-Fi) de base gratuit pour la semaine;
- Formule tout-inclus : repas et alcool inclus et offerts à volonté.

Frais d'adhésion annuel au Club Med

Les frais d'adhésion annuels au Club Med sont obligatoires. Ces frais d'adhésion sont valides pendant un an à compter de la date de votre réservation et ils permettent de séjourner dans tous les Club Med à travers le monde. Si vous détenez déjà un membership valide au Club Med, vous n'avez pas à le payer à nouveau. En cas d'annulation de votre voyage, ces frais d'adhésion au Club Med ne sont pas remboursés mais votre adhésion demeure valide pour l'année.

- Frais d'adhésion par adulte de 16 ans et plus : 60 \$
- Frais d'adhésion par enfant de 0 à 15 ans : 30 \$

Transferts

112 km séparent l'aéroport international de Punta Cana et le Club Med Michès Playa Esmeralda. Prévoyez 90 minutes pour ce trajet. Des transferts organisés par le Club Med sont disponibles sur demande au coût de 65 \$ par personne.

Le Groupe Santé Caméléo est détenteur d'un permis du Québec.

LE CLUB MED

MICHÈS PLAYA ESMERALDA

Le Club Med Michès Playa Esmeralda est situé à 90 minutes au nord de Punta Cana, sur un vaste terrain de 33 hectares. Officiellement ouvert depuis le 23 novembre 2019 – mais fermé une bonne partie de l'année 2020 et 2021 – c'est le projet le plus audacieux jamais réalisé par la marque dans les Caraïbes.

Dans un écrin de nature intacte et inexploitée, le Club Med Michès Playa Esmeralda sera le premier à faire ses débuts dans la région. C'est essentiellement une toile vierge dans l'une des destinations les plus populaires des Caraïbes, pour laquelle on a su tenir compte de la région, de son environnement et son écosystème, et de façon réfléchi : le village a été conçu et

construit de manière à réduire au minimum son empreinte environnementale, et ses activités ont été pensées dans une optique écologique. Le premier village éco-chic Club Med est ainsi né, et est bordé par une longue plage immaculée et sauvage de plus de 2000 pieds.

Le village propose un nouveau concept où se côtoient 4 sections hôtelières boutiques distinctes et luxueuses, avec des activités et des hébergements qui leurs sont propres, ciblant autant les adultes à la recherche de quiétude que les familles et les sportifs. Chaque bâtiment compte un maximum de deux étages afin de se fondre discrètement dans la verdure environnante.

Paradis caribéen : Cette section mise sur ses jardins tropicaux luxuriants et les surprises colorées qui les entourent. Situé à quelques pas de la piscine principale du village et de son aire de repos sur la plage, on y propose 111 chambres et plonge les vacanciers dans l'ambiance vive et animée des Caraïbes. Le Village propose deux types d'hébergement : les chambres Deluxe avec vue sur le jardin et les suites junior avec vue partielle sur l'océan.

Chambre Deluxe - Paradis caribéen

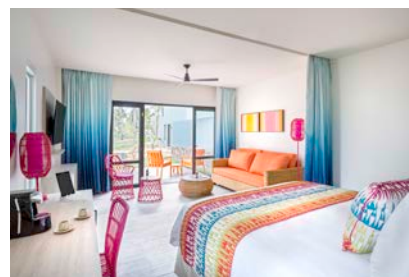
Médecin : 4 574 \$ / accompagnateur : 350 \$

Dimension : 45 m²

Dimension du balcon ou terrasse : 8 m²

Vue : Jardin

Capacité maximale : 3 personnes (deux adultes et un enfant de moins de 18 ans). Un bébé dormant dans un parc ne compte pas dans ce total.



La Baie des Explorateurs : Destination de choix pour une escapade énergique, la Baie des Explorateurs recèle une mine d'or d'activités pour toute la famille. Cette section à l'atmosphère ludique offre 158 hébergements familiaux avec chambres spacieuses à proximité des installations sportives et clubs pour enfants. Quatre types d'hébergements y sont proposés : les suites La Perla, les suites Junior familiales avec vue sur l'océan, les chambres familiales Deluxe et les chambres Deluxe.

Chambre Deluxe Section Baie des explorateurs

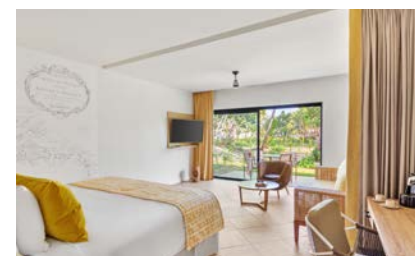
Médecin : 4 574 \$ / accompagnateur : 350 \$

Dimension : 45 m²

Dimension du balcon ou terrasse : 8 m²

Vue : Jardin

Capacité maximale : 3 personnes (deux adultes et un enfant de moins de 18 ans). Un bébé dans un parc ne compte pas dans ce total.



**Chambre Deluxe Famille
Section Baie des explorateurs**

Médecin : 4 690 \$ / accompagnateur : 350 \$

Dimension : 56 m²
Dimension du balcon ou terrasse : 12 m²
Vue : Jardin
Capacité maximale : 5 personnes (deux adultes, deux enfants de moins de 18 ans et un enfant de moins de 12 ans dormant sur le divan). Un bébé dans un parc ne compte pas dans ce total.

**Chambres Deluxe Communicantes
Section Baie des explorateurs**

Tarifification sur demande

Dimension : 2 x 45 m²
Dimension du balcon ou terrasse : 2 x 8 m²
Vue : Jardin
Capacité maximale : 6 personnes (quatre adultes et deux enfants de moins de 18 ans). Deux bébés en parc peuvent être admis en plus. Les grands lits peuvent être séparés en deux lits simples.

**Suite Junior
Section Paradis caribéen**

Tarifification sur demande

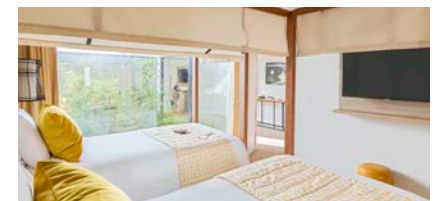
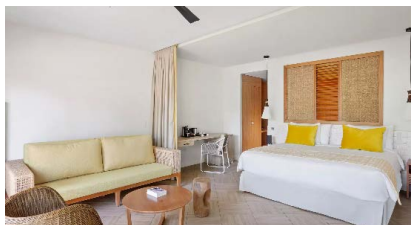
Dimension : 53m²
Dimension du balcon ou terrasse : 12m²
Vue : Jardin et mer partielle
Capacité maximale : 3 personnes (deux adultes et un enfant de moins de 18 ans).
Un bébé en parc peut être admis en plus.

Les suites La Perla : Les suites La Perla disposent d'un espace exclusif à même la Baie des explorateurs. On parle de 16 suites familiales en front de mer et de quatre suites Penthouse Famille avec terrasse sur le toit. Ceux qui y séjournent ont accès à la piscine familiale privée, au bar familial et aux cabanas sur la plage.

**Suite Famille - Front de mer
Section La Perla**

Tarifification sur demande

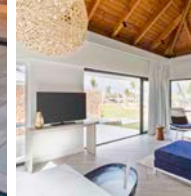
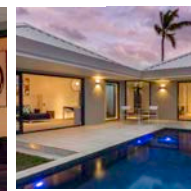
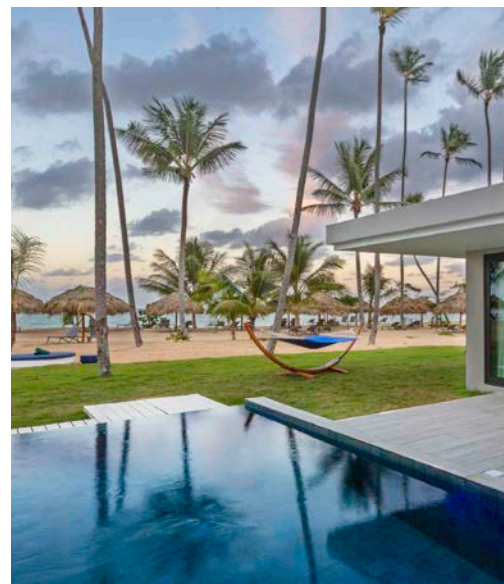
Dimension : 100m²
Dimension du balcon ou terrasse : 20m²
Vue : Mer
Capacité maximale : 5 personnes (deux adultes et trois enfants de moins de 18 ans). Deux bébés en parc peuvent être admis en plus.



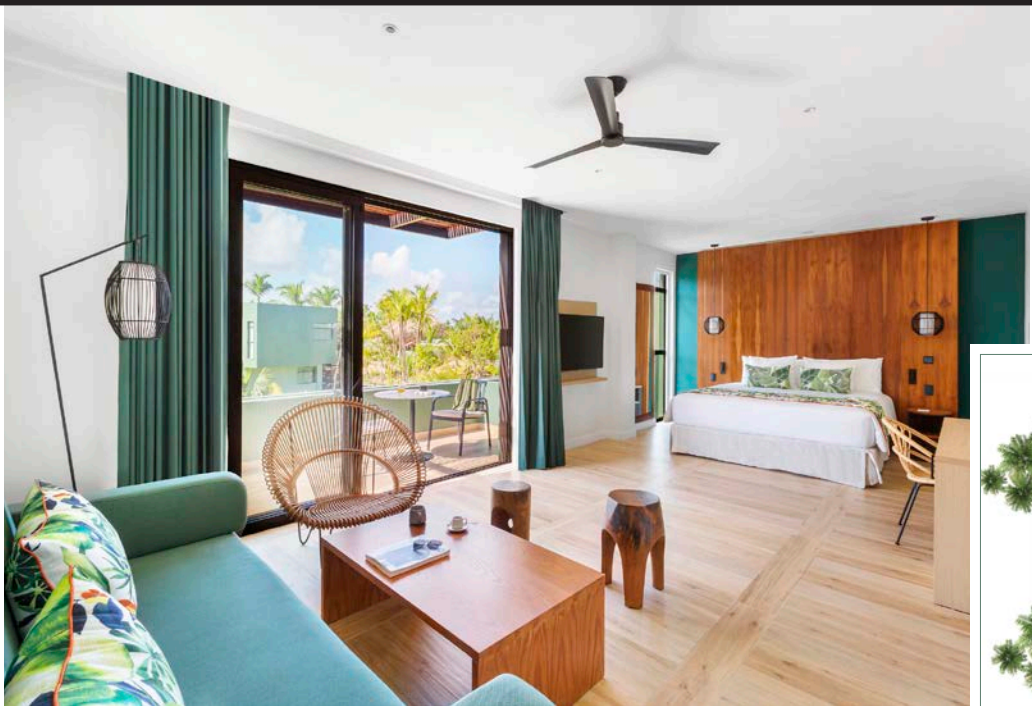
Archipelago : sanctuaire élégant réservé aux adultes et situé en front de mer. Archipelago est accessible exclusivement aux clients qui séjournent dans l'une de ses 18 suites en front de mer, lesquelles disposent toutes de leur propre piscine privée. Les unités possèdent également une douche extérieure, une vue imprenable sur l'océan, un accès exclusif à une zone privée sur la plage ainsi qu'une atmosphère calme et intime.



Suite – Front de mer avec piscine privée – Section Archipelago
 Médecin : 9 332 \$ / accompagnateur : 350 \$
 Dimension : 70 m²
 Dimension du balcon ou terrasse : 105 m²
 Vue : Mer
 Capacité maximale : 2 adultes



Jungle Émeraude : Cette section éco-chic est un véritable havre de paix et de bien-être : 48 chambres Deluxe et un espace Zen Oasis réservé aux adultes, un concept développé initialement au Club Med Punta Cana en 2016 qui a littéralement charmé les visiteurs depuis, et qu'on a repris de façon quasi-systématique dans les nouvelles constructions et rénovations majeures des Club Med dans les Caraïbes. Situé à proximité de la piscine zen, des installations sportives, du spa et du bar bien-être, l'espace Zen Oasis accueille les clients dans une atmosphère calme et paisible.



Chambre Deluxe Zen Oasis Jungle Émeraude
 Médecin : 5 428 \$ / accompagnateur : 350 \$
 Dimension : 45 m²
 Dimension du balcon ou terrasse : 7 m²
 Vue : Jardin
 Capacité maximale : 2 adultes

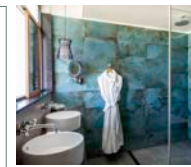


Photo opposée : piscine naturelle pour adultes

Gastronomie

Le Club Med Michès Playa Esmeralda propose quatre restaurants uniques (deux familiaux et deux réservés aux adultes), quatre bars lounges, trois caves à vin, de même qu'un café approvisionné localement et une chocolaterie secrète. On y met en valeur les meilleurs produits locaux. Le résultat fait honneur à la marque, qui s'est bâtie une réputation enviable au fil des ans grâce à la qualité de sa nourriture, fidèle à l'esprit de la gastronomie française.

Activités sportives

Séjourner dans un Club Med, c'est se donner le choix entre la détente au soleil, à la plage ou à la piscine, et les activités sportives. Sur place, vous aurez notamment accès gratuitement aux installations et activités suivantes qui s'adressent autant à vous qu'à vos enfants : cours de mise en forme, tennis, pickleball, tir à l'arc, escalade intérieure, activités circassiennes comme le trapèze volant, kayak, plongée libre, conditionnement physique en piscine, sports d'équipe, cours de danse et piste de course guidée. Pas moins de cinq cours de

yoga sont proposés : yoga en famille, yoga anti-gravité, acro-yoga, aqua yoga et SUP yoga. Le programme de bien-être du village comprend également une canopée bien-être au sommet des arbres, une plateforme en front de mer et des cours de méditation.

La ville de Michès

Michès est une petite ville sans prétention qui permet de s'imprégner de la vie dominicaine. Cette ville typique est le meilleur endroit pour rencontrer des locaux et jouer aux dominos avec eux dans un colmado, une petite épicerie dominicaine. On y déguste aussi des bocadillos, ces sandwiches dominicains typiques composés d'œuf, de fromage, de chou et de poulet, que l'on trouve à moins de 2 \$ dans les cafétérias mobiles de la place. En milieu d'après-midi, on peut apercevoir les pêcheurs revenir de la mer avec leurs prises.



Certification écologique BREEAM

Le Club Med Michès Playa Esmeralda a obtenu la certification BREEAM (pour « Building Research Establishment Environmental Assessment Method »), un standard de certification britannique relatif à l'évaluation environnementale des bâtiments la plus répandue et recherchée à l'international. Elle est reconnue pour sa rigueur et son caractère complet, qui tient compte d'une foule de facteurs, dont la gestion de l'énergie, la valorisation des déchets, la gestion de l'eau, les matériaux utilisés, l'accès à des transports durables près du bâtiment, la santé et le bien-être des occupants et des travailleurs, etc. Voici un aperçu des initiatives écologiques et bien-être du village :

- Aucun plastique à usage unique n'est utilisé dans le village;
- On y sert des cafés et produits de cacao d'origine locale en partenariat avec les agriculteurs de la région;
- Les uniformes du personnel sont confectionnés à partir de bouteilles de plastique recyclées;
- Différents programmes ont été mis en œuvre pour offrir une formation linguistique, professionnelle et hôtelière à plus de 900 résidents de la région;
- Des panneaux solaires d'une superficie de quelque 4 180 mètres carrés sont utilisés pour produire de l'énergie renouvelable dans le village;
- Une pépinière sur place abrite plus de 30 000 nouvelles plantes, et plus de 2 000 arbres ont été préservés ou replantés pendant la construction du Club Med;
- On y propose sur place des séances éducatives et interactives pour enfants et parents sur l'environnement, en plus de permettre la participation à des activités de jardinage;
- L'agriculture locale est priorisée afin d'augmenter la demande en produits locaux;
- Le village possède aussi la certification Green Globe spécifique à l'industrie mondiale du tourisme.

Compensation CO₂

Nous sommes heureux d'offrir désormais à nos clients la possibilité de compenser volontairement les gaz à effets de serre (GES) des déplacements aériens qui sont produits lors de nos voyages.

Sur une base volontaire, chaque participant pourra désormais « acheter » cette compensation, laquelle est majorée de 25% par Caméléo. Ce service est assuré par Compensation CO₂ Québec, une coopérative qui offre depuis 2011 un service de compensation des GES via l'achat, la livraison, le boisement et le suivi d'arbres afin de compenser les émissions de GES. En achetant des arbres offerts par ce service, les participants aident à créer de nouvelles forêts afin de réduire l'impact des changements climatiques. Compensation CO₂ Québec choisit des sites auprès de propriétaires engagés pour le boisement et fait le suivi des arbres pour les cinq premières années après la mise en terre, ainsi qu'une valorisation du bois pour assurer la séquestration du carbone à plus long terme. Chaque arbre à mettre à terre est au coût de 4,00 \$ (plus taxes) et permet de séquestrer 182 kg de CO₂.

Pour cet événement en République Dominicaine, la compensation du déplacement aérien aller/retour depuis le Québec en classe économique est évaluée à 3 arbres, soit 12 \$. En classe affaires, ce déplacement nécessite une compensation de 5 arbres, soit 20 \$. Les arbres seront mis en terre au printemps 2025.

LES FAMILLES

LE KIDS CLUB

Les chambres familiales feront le bonheur des enfants et des parents, avec un espace séparé pour les parents, pour un maximum d'intimité. Les chambres Deluxe et les suites bénéficient de plus d'un coin salon ou de rangement. N'oubliez pas la formule Club Med Baby Welcome, conçue pour les bébés de moins de 2 ans, avec matériel de puériculture à disposition dans la chambre (lit bébé, poussette, baignoire et chauffe-biberon). Les restaurants ouverts à tous offrent différents types de lait et purées pour bébés, mixeur et micro-ondes.

Le Kids Club

Le Kids Club, véritable camp de jour au cœur des tropiques, propose possiblement le service d'accompagnement et d'animation le plus complet et avancé pour les enfants dans le milieu hôtelier à travers les Caraïbes. Le programme offert est à des années lumières des salles de jeux vidéo, loin du soleil et de l'air frais, qu'offrent la plupart des autres complexes hôteliers au soleil. On parle ici d'activités supervisées et animées, pour la grande majorité à l'extérieur, telles que théâtre, sports variés, chasses aux trésors, spectacles thématiques, activités de cirque, baignade, bricolage, etc. Et vos enfants vivent ces moments en compagnie des enfants de vos collègues, qui parlent français, et avec qui de réelles amitiés peuvent se créer. C'est un véritable camp de jour, en plein cœur d'un paradis tropical. Et libre à vous d'y confier vos enfants pour quelques heures, le temps d'une sieste ou d'un jogging, ou la semaine entière. Les parents peuvent décider sur place,

à chaque jour ou chaque moment de la semaine, s'ils souhaitent ou non confier leurs enfants au Kids Club; nul besoin de prendre la décision maintenant. Nous faisons le pari que c'est vos enfants qui en feront la demande après l'avoir essayé une première fois !

Baby Club Med – 4 à 23 mois

Vos petits seront encadrés par des G.O. expérimentés qui leur proposeront des activités d'éveil et de psychomotricité. Le rythme de chaque enfant est respecté pour son plus grand bien-être. Ainsi, pauses douceurs, sieste, dîner et petit goûter sont au rendez-vous durant la journée. Non inclus dans votre forfait.

Petit Club Med – 2 à 3 ans

Vos bambins feront le plein d'énergie grâce à une panoplie d'activités les plus variées. Séance de gym, peinture, déguisements, jeux extérieurs, tout y est ! Sans oublier les essentiels, la sieste, le dîner et la collation. En soirée, il est aussi possible de laisser vos bambins aux soins des G.O. pour relaxer en amoureux. Chants, jeux, comptines et spectacles amuseront vos enfants. Non inclus dans votre forfait.

Mini Club Med – de 4 à 10 ans

À ces âges, les enfants ont soif de tout. Vous pouvez confier vos enfants au personnel du Club Med toute la journée, prendre du soleil l'esprit tranquille, en sachant que vos enfants s'amuse avec des enfants de leur âge. Des activités sportives, ludiques et créatives sont à l'agenda. Les G.O. parlent français pour la plupart. Inclus dans votre forfait.

Club Med Passworld – de 11 à 17 ans

« Proposer sans rien imposer. » Telle est la devise du Club Med Passworld, un espace d'échange et de découverte taillé sur mesure pour les ados, où chacun est invité à participer aux activités qui le tentent. Les jeunes y sont réunis par tranche d'âge afin de tisser plus facilement des liens. Avec la complicité des GO, ils élargissent leurs perspectives sportives et artistiques, au gré de ce qui les motive. Et, ensemble, vivent des instants qui comptent.

Biberonnerie

Ouverte 24h/24, on y trouve les ustensiles nécessaires à la préparation des repas : mixeur, stérilisateur, micro-ondes, réfrigérateur, chauffe-biberon et produits complémentaires tels qu'eau minérale, fruits, lait entier et demi-écrémé longue conservation (lait maternisé non fourni).





