

CLUB MED CHARLEVOIX

ÉVÈNEMENT DE FORMATION DENTAIRE CONTINUE - 30 JANVIER AU 2 FÉVRIER 2025

DIRECTION SCIENTIFIQUE : ROXANE KATIYA, DMD, AEGD

Destination incontournable pour des vacances à la montagne, le Club Med Québec Charlevoix, l'unique village quatre saisons tout compris au Canada, a ouvert ses portes le 3 décembre 2021. Il invite ses clients à vivre une expérience de ski inédite : dévaler les pistes et s'émerveiller de la vue panoramique sur le fleuve Saint-Laurent.

Inspiré de son environnement, le Club Med Québec Charlevoix est construit à partir de matériaux d'origine locale comme le bois, la pierre et la tuile, dans un style moderne. Il suit naturellement les courbes du terrain, permettant autant de lumière naturelle que possible et offrant des vues spectaculaires sur les montagnes environnantes et le paysage fluvial. Il invite à profiter de la formule tout-inclus, rarement offerte au Québec : l'hébergement, les repas, des boissons illimitées, mais aussi les billets de remontées mécaniques de ski, des leçons de ski avec les professionnels du Massif et une large variété d'activités.

Également au programme, l'atmosphère mythique du Club Med, assurée par les équipes exceptionnelles de G.O. qui font, depuis 1950, la renommée mondiale de la marque. Un séjour au Club Med Québec Charlevoix nous permettra de découvrir à nouveau l'unique village Club Med à la montagne à ouvrir en Amérique du Nord depuis plus de 15 ans! On vous y attend pour un événement de formation dentaire continue du 30 janvier au 2 février 2025!



www.CameleoMED.com
1-800-590-5995

Au-delà de l'inouïable

TARIFS

ET RENSEIGNEMENTS GÉNÉRAUX



Inscription au voyage

Pour questions et réservations, communiquez avec :
Mme Marie-Pier Gagnon au 1-800-590-5995 / marie-pier.gagnon@CameleoMED.com

Politique d'annulation

- Dépôt de 500 \$ par personne lors de la réservation;
- Solde payable le 23 octobre 2024;
- Remboursement et annulation sans frais jusqu'au 22 octobre 2024.

Le Groupe Santé Caméléo est détenteur d'un permis du Québec.

Tarifs

30 janvier au 2 février 2025

- **Chambre Supérieure**
Dentiste : 2 717 \$ / Accompagnateur : 399 \$
- **Chambre Supérieure - Vue Fleuve**
Dentiste : 2 963 \$ / Accompagnateur : 439 \$
- **Chambre Supérieure Famille - Vue Montagne**
Dentiste : 2 963 \$ / Accompagnateur : 439 \$
- **Chambre Deluxe - Vue Fleuve**
Dentiste : 3 651 \$ / Accompagnateur : 439 \$
- **Chambre Deluxe Famille - Vue Fleuve**
Dentiste : 4 335 \$ / Accompagnateur : 439 \$
- **Suite - Espace Collection Exclusive - Vue Fleuve**
Dentiste : 5 437 \$ / Accompagnateur : 439 \$

Ce tarif inclut

- Trois (3) nuitées au Club Med Québec Charlevoix;
- Tous les repas et l'alcool, en formule tout-inclus et illimitée;
- Billets de ski au Massif pour le 31 janvier, 1^{er} et 2 février 2025;
- Accès aux cours collectifs par les professionnels du Massif;
- Internet sans fil (Wi-Fi) gratuit pour la durée du séjour;
- La TPS et la TVQ.

- Équipement disponible en location sur place (\$);
- Fonds d'indemnisation des clients des agents de voyage (FICAV) inclus

Tarifs pour les enfants

- Gratuit pour les enfants de 0 à 47 mois;
- Prix par enfant de 4 à 11 ans : à partir de 784 \$;
- Prix par enfant de 12 à 15 ans : à partir de 1 254 \$;
- Le tarif pour enfant est majoré selon la typologie de la chambre.

Frais d'adhésion annuel au Club Med

Les frais d'adhésion annuels au Club Med sont obligatoires. Ces frais d'adhésion sont valides pendant un an à compter de la date d'émission et ils permettent de séjourner dans tous les Club Med à travers le monde. Si vous détenez déjà un membership valide au Club Med, vous n'avez pas à le payer à nouveau. En cas d'annulation de votre voyage, ces frais d'adhésion au Club Med ne sont pas remboursés mais votre adhésion demeure valide pour l'année.

- Frais d'adhésion par personne de 16 ans et plus : 60 \$
- Frais d'adhésion par enfant de 0 à 15 ans : 30 \$

PROGRAMME SCIENTIFIQUE

DIRECTION SCIENTIFIQUE : ROXANE KATIYA, DMD, AEGD, FICOI, MICOI

Auditoire cible : dentistes généralistes, spécialistes et personnel dentaire francophones

Frais d'inscription scientifique :

- Dentistes : 325 \$
- Hygiénistes : 225 \$

Autres considérations :

- Ce tarif est payable uniquement par celui ou celle désirant l'attestation de présence.
- Les conjoints et accompagnateurs peuvent assister sans frais aux conférences.
- L'hébergement doit obligatoirement être réservé par l'entremise de Caméléo DPC.
- Bien que peu probable, le contenu scientifique pourrait être modifié avant la tenue de l'événement.

Vendredi 31 janvier 2025

15h-15h05

Mot de bienvenue

D^{re} Roxane Katiya, DMD, AEGD

15h05-18h20 (incluant une pause de 15 minutes)

Le flow numérique en implantologie 2025

D^{re} Roxane Katiya, DMD, AEGD, FICOI, MICOI

Saint-Bruno-de-Montarville

Fellow International Congress for Oral Implantologist

D^{re} Thu Nguyen, DMD

Châteauguay

Au terme de cette présentation, le participant pourra :

- Sélectionner les candidats en implantologie;
- Réaliser le scanning intra-oral;
- Intégrer l'imprimante numérique et l'usineuse dans sa pratique;
- Maîtriser le logiciel codiagnostic et la fabrication de ses guides chirurgicaux;
- Imprimer ses guides chirurgicaux;
- Fabriquer ses couronnes finales à l'interne;
- Utiliser des plateforme externe de design;
- Imprimer des partiels temporaires;
- Dépister l'apnée du sommeil pré-opératoire et connaître son impact en implantologie.

Samedi 1^{er} février 2025

15h-16h30

Le syndrome d'apnées et hypopnées obstructives du sommeil (SAHOS) et son dépistage en médecine dentaire

D^r Francois Cloutier, MD, FRCSC, Dipl. ABOHNS

Oto-rhino-laryngologiste et chirurgien cervico-faciale

Hôpital Pierre-Boucher, Clinique Dorma

Au terme de cette présentation, le participant pourra :

- Dépister les signes d'apnée du sommeil dans la clientèle des cliniques dentaires;
- Offrir le test de dépistage d'apnée dans sa clinique et référer à la clinique de sommeil;
- Programmer et utiliser les logiciels de détection de la polygraphie et collaborer avec les spécialistes du sommeil;
- Présenter aux patients les indications des différentes modalités de traitement (CPAP, chirurgie & l'appareil d'avancement mandibulaire);
- Connaître les appareils différents pour traiter les troubles du sommeil (CPAP, som-nomed, pantera, etc.);
- Identifier les indications pour la chirurgie;
- Réviser l'anatomie et les facteurs de risques de l'apnée du sommeil (tori, langue, palais, cou, larynx, BMI, etc.);
- Comprendre et interpréter les données de la polygraphie cardio-respiratoire.

16h30-16h45 Pause

16h45-18h15

Le Botox thérapeutique pour le traitement du bruxisme, des céphalées et des migraines

D^{re} Marie-Sarah Gagné-Brosseau, MD, FRCPC

Neurologue

Clinique Dorma

Au terme de cette présentation, le participant pourra :

- Dépister et reconnaître les signes et symptômes de patient ayant des migraines, céphalées de tension, céphalées cervicogéniques et bruxisme;
- Réviser l'anatomie des zones impliquées (muscles, nerfs);
- Identifier les traitements possibles en botox thérapeutique;
- Identifier les indications et contre-indications du botox thérapeutique;
- Établir collaboration entre le neurologue et le dentiste;
- Évaluer les résultats de ce traitement dans la pratique dentaire.

LE CLUB MED

QUEBEC CHARLEVOIX

Le Club Med Québec Charlevoix jouit d'une localisation extraordinaire, à même les pentes de ski. Il suit naturellement les courbes du terrain, permettant autant de lumière naturelle que possible et offrant des vues spectaculaires sur les montagnes environnantes et le paysage fluvial.

Il invite à profiter de la formule tout-inclus, rarement offerte au Québec : l'hébergement, les repas, des boissons illimitées, mais aussi les billets de remontées mécaniques de ski, des leçons de ski et une large variété d'activités.

Pratiquer le ski avec vue

S'adonner aux sports d'hiver dans un domaine surplombant le fleuve Saint-Laurent est une expérience unique. Au cœur d'un massif au plus grand dénivelé situé à l'est des Rocheuses, le Village offre de larges possibilités de ski. Pour débutant ou amateur de ski hors-piste, les cours sont assurés par les professionnels et professeurs du Massif. Ils sont offerts 7 jours sur 7, pour adultes comme enfants. Ces derniers sont inclus pour tous, mais demeurent sujets à réservation. Ils sont répartis selon l'âge et le niveau du skieur.

À noter que le Club Med dispose d'un espace casier intérieur dédié à l'entreposage sécuritaire des équipements de ski des clients. On peut y laisser ses effets, sans avoir à les monter à la chambre.

Plaisirs de la table locale et internationale

Au Club Med Québec Charlevoix, vous

aurez accès à plusieurs restaurants. Le Marché, restaurant principal, comprend un buffet et un marché gourmand de même que cinq salles à manger et deux terrasses pour se régaler de spécialités locales et internationales. Terroir & Co. est l'endroit idéal pour une fondue ou une raclette réconfortante, suivi d'une tire sur la neige en dessert. Chaleureux et intime, Le Chalet fait palpiter les papilles avec sa cuisine du terroir réinterprétée.

Au menu, toute la richesse de la gastronomie québécoise avec des fromages, des charcuteries, des viandes et des volailles biologiques et locales, des cidres fermiers et des bières de microbrasseries. Un hommage aux classiques de la table canadienne et française. Le bar principal, Le Météore, est un espace polyvalent au cœur du Village. Parfait pour se divertir et se réunir, jour et nuit.

Espaces consacrés au bien-être

Le village réserve de nombreux espaces consacrés à la détente et au bien-être, notamment une piscine chauffée de 23 mètres, la plus grande de tous les Villages Montagne du Club Med, offrant une vue spectaculaire sur le fleuve Saint-Laurent.

Pour propulser l'expérience détente au sommet, le spa (\$) avec vue propose des circuits chaud-froid de tradition thermale nordique, des services de massothérapie, des soins spéciaux, un jacuzzi extérieur, un hammam, un sauna, une fontaine à neige, des séances de méditation guidée et des cours de yoga.



Espaces corporatifs et de réunions

Les pièces modernes et modulaires du centre de conférences du Club Med Québec Charlevoix rappellent les paysages québécois, avec des couleurs automnales lumineuses, qui mettent en valeur ces espaces dédiés aux rencontres. Des teintes d'ambre et des notes de rouge ont été choisies pour créer une atmosphère moderne et confortable. Celles-ci complètent les vues imprenables du paysage visibles depuis le foyer. Le concept a été développé par le cabinet d'architecture et de design Lemay Michaud, basé à Québec, qui s'occupe également de l'aménagement intérieur complet de la station.





Le Chalet



Club Med Québec Charlevoix



Bar Le Chalet

Typologie des chambres

En séjournant au Village, vous profiterez de chambres confortables dont les couleurs, les matériaux utilisés et les éléments décoratifs rendent hommage à la culture métissée du Québec et son héritage amérindien. Il vous est possible de réserver trois types d'hébergement : la chambre Supérieure, la chambre Deluxe ou la Suite Espace Exclusive Collection.

Chambre Supérieure

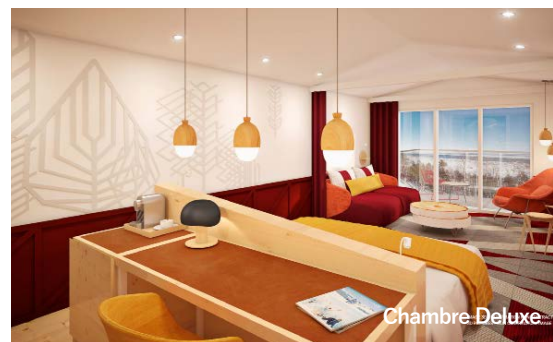
L'attrape-rêve en tête de lit assure sans nul doute un sommeil de grande qualité. Tout comme les couleurs chaleureuses qui s'inspirent de l'hiver québécois. Son espace est de 30 - 38 m² pour une capacité maximale de 3 personnes. Cette chambre dispose d'un fauteuil convertible, séparé par un rideau, pouvant accueillir un enfant. Elle possède un balcon aménagé. Elle est offerte également en version Vue Fleuve ou en chambres communicantes Supérieure pour accueillir de 4 à 6 personnes.

Chambre Deluxe

Face à la baie vitrée donnant sur le fleuve Saint-Laurent, le lit et le salon sont une invitation à la contemplation. Les soubassements en bois bordeaux, les couleurs lumineuses et le mobilier contemporain composent un espace chaleureux ouvert sur la nature extérieure. Même le bureau est doté d'une belle vue sur le fleuve. La chambre Deluxe dispose d'un espace de 38 m² pour une capacité maximale de 3 personnes et d'un balcon aménagé. Elle est offerte également en version Chambre Deluxe Famille, offrant un espace de 45 m² en chambre simple pour une capacité maximale de 5 personnes, ou en version communicante, selon les disponibilités.



Chambre Supérieure - Vue fleuve



Chambre Deluxe

Suite 5T - Espace Collection Exclusive

Vive la culture québécoise et son héritage amérindien ! La flèche est revisitée et orne les murs et les sols de cette vaste Suite. Composée d'un salon et d'une chambre, d'un balcon donnant sur le Saint-Laurent et d'une superbe salle de bain, la Suite se distingue par son élégance et ses références au patrimoine. Elle dispose d'un espace de 50 m² pour deux personnes. Elle est également offerte sur demande et selon la disponibilité en Suite Famille Espace Exclusive Collection pour un espace de 68 m² (pour 5 personnes).

En réservant l'une de ces suites, vous profiterez également d'une zone dédiée aux clients de l'espace Collection Exclusive, Le Saint-Laurent, en plus de l'accès complet au Village. Vous bénéficierez ainsi d'un salon d'accueil, avec une ambiance cosy et une cheminée, d'une terrasse avec un bain à remous et une vue imprenable, ainsi que d'un local à skis dédié.



LES FAMILLES

LE KIDS CLUB

Les familles séjournant au Village profiteront d'une gamme de services hors pair, d'une panoplie d'activités incluses et de chambres confortables. Des leçons de ski, en passant par les cours de yoga parent-enfant ou une soirée cinéma en famille, le Club Med offre d'innombrables options pour tous les âges, notamment :

- Des hébergements avec chambres distinctes pour les enfants;
- Des cours collectifs de ski alpin ou de planche à neige par des moniteurs certifiés, disponible pour tous les niveaux;
- Des activités d'après-ski et animations;
- Une piscine et une pataugeoire intérieures où passer la journée avec les petits;
- Des restaurants adaptés aux familles;
- Des clubs enfants et des programmes pour adolescents, de 4 mois à 17 ans;
- De nombreuses activités ludiques pour les artistes en herbe, dont des cours d'acrobatie et de cerceaux aériens, de trapèze fixe, de jonglage et de mini-trampoline;
- Une offre bien-être complète, inspirée des spas nordiques, avec un éventail d'équipements et de traitements pour se relaxer et lâcher prise.

Le Kids Club

Le Kids Club, véritable camp de jour au coeur des villages, a fait la renommée des Club Med comme étant la destination qui propose possiblement le service d'accompagnement et d'animation le plus complet et avancé pour les enfants dans le milieu hôtelier à travers les Caraïbes. Il est également offert

en milieu de ski, dont au Club Med Québec Charlevoix, avec la même approche adaptée à l'âge des enfants. Le programme offert est à des années lumières des salles de jeux vidéo, loin de l'air frais, qu'offrent la plupart des autres complexes hôteliers. On parle ici d'activités supervisées et animées, pour la grande majorité à l'extérieur, telles que théâtre, sports variés, chasses aux trésors, spectacles thématiques, bricolage, etc. Et libre à vous d'y confier vos enfants pour quelques heures, le temps d'un avant-midi par exemple, d'une sieste ou d'une sortie en ski, ou le séjour entier. Les parents peuvent décider sur place, à chaque jour ou chaque moment de la semaine, s'ils souhaitent ou non confier leurs enfants au Kids Club; nul besoin de prendre la décision maintenant. Et s'il peut être difficile pour un parent de confier ses enfants à autrui en vacances, nous faisons le pari que c'est vos enfants qui en feront la demande après l'avoir essayé une première fois !

0-2 ans -Baby Club Med

Dès 4 mois, le Baby Club Med accueille vos enfants dans un cocon blanc de douceur. Au centre de l'attention de leurs G.O, ils sont répartis en 2 groupes. Marcheurs et non marcheurs, tous évoluent à leur rythme. Vos tout-petits s'éveillent avec les activités sensorielles, manuelles et musicales. Ils s'émerveillent en laissant les empreintes de leurs pas dans la neige. Réservations requises à l'avance; en supplément de votre forfait.

2-3 ans : Petit Club Med

Le Petit Club Med offre à vos enfants de 2 à 3 ans rires et découvertes. Pour profiter



d'activités adaptées, ils sont regroupés par âge. Peinture, promenade, gym, coloriage, ils s'épanouissent pleinement, selon leur envie et à leur rythme. Dès 3 ans, ils chaussent les spatules pour un stage d'apprentissage de la glisse en supplément avec leur moniteur de l'École de ski et leurs G.O. Réservations requises à l'avance; en supplément de votre forfait.

4 à 10 ans : Mini Club

Préparés et équipés par leurs G.O, vos enfants sont parés pour leurs cours. Ski dès 4 ans ou planche à neige dès 8 ans à certaines dates, ils sont répartis par groupe selon leur niveau de glisse. Les voilà qui dévalent les pentes dans le sillage de leur moniteur de l'École de ski. À midi, ils mangent entre copains ou avec leurs parents avant de retrouver leur terrain d'apprentissage. En guise d'après-ski, ils profitent d'ateliers créatifs et récréatifs, et préparent leur spectacle. Inclus dans votre forfait.

11 à 17 ans : Club Med Passworld

Les ados expérimentent les joies de la

glisse, planche ou skis aux pieds. Répartis par niveau, ils dévalent les pentes, encadrés par leur moniteur de l'École de ski. Les bons skieurs varient les plaisirs et font le plein de sensations fortes avec la formule Multi-Glisse. L'occasion de vibrer en bord de piste et de défier les bosses. La pause déjeuner entre copains est propice aux récits de leurs aventures dans la poudreuse. L'après-ski est ludique et festif : jeux dans leur espace dédié, party et pas de danse. Inclus dans votre forfait.

École de randonnées (à partir de 12 ans)

De clairières en forêts, découvrez la magie de grands espaces préservés, raquettes aux pieds. Enveloppée dans un majestueux silence, la montagne vous dynamise pas à pas, dans le sillage de votre guide. Essentiellement en raquettes, et parfois dans d'autres disciplines comme le Nordic Walking ou la Randonnée pédestre, ces sorties proposées par l'École de randonnées sont encadrées par des accompagnateurs de montagne et sont proposées dans les endroits préservés des domaines skiables.

CHARLEVOIX

ET LES ENVIRONS

Charlevoix est la région idéale pour explorer les paysages majestueux du Québec grâce à ses parcs nationaux d'exception et à son impressionnant Fjord du Saguenay.

En chemin, on en profite pour visiter les villes et villages environnants : la ville de Québec, connue pour son charme à l'européenne ; l'Île d'Orléans, pour ses vues panoramiques et ses délicieux produits locaux ; Baie-Saint-Paul, destination phare de la région et l'une des capitales culturelles du Canada ; et La Malbaie, avec ses résidences bourgeoises qu'on dirait empruntées au décor d'un autre siècle.

En hiver, Charlevoix offre une panoplie d'activités de plein air :

- Survoler les plus beaux paysages en hélicoptère. Héli-Charlevoix offre des tours d'hélicoptère pour une perspective unique du fleuve, notamment du gigantesque cratère de Charlevoix. Pendant tous les week-ends de la saison hivernale, il est possible de survoler le parc national des Grands-Jardins.

- Parcourir le Sentier des caps en ski de fond et en raquette. Le Sentier des caps de Charlevoix offre à ses visiteurs des pistes de ski de fond et de raquette grandioses par les points de vue proposés. À partir des sentiers, profitez d'une vue imprenable sur le fleuve, l'Isle-aux-Coudres et l'Archipel des îles de Montmagny.

- De la raquette dans le Parc national des Grands-Jardins. Ici, c'est 41 km de sentiers de raquette qui permettent d'explorer la forêt enneigée et d'observer

les traces de la faune qui l'habite. Vous pourrez faire une halte au refuge no 2 du lac Pointu, accessible tous les jours, entre 9 h et 16 h, pour vous reposer ou y prendre votre repas à l'abri, près d'un feu de bois, dans la quiétude de la forêt.

- Flâner dans le séduisant village de Baie-Saint-Paul. Baie-Saint-Paul est reconnu pour ses nombreuses galeries, son Musée d'art contemporain et son Centre d'art. On aime parcourir ses rues étroites à travers ses maisons anciennes et prendre son temps dans un café, en été comme en hiver.

- De la randonnée en traîneau à chiens : situé depuis 1994 au cœur de l'arrière-pays de Charlevoix, à proximité (18 km) du Parc National des Hautes-Gorges-de-la-Rivière-Malbaie, Descente Malbaie vous offre des randonnées, mais surtout des expéditions de plusieurs jours qui sortent de l'ordinaire.

