

JAPON

ÉVÈNEMENT SCIENTIFIQUE - 12 AU 21 AVRIL 2024

PROLONGATIONS OPTIONNELLES : OSAKA (9 AU 12 AVRIL 2024) ET CAMPAGNE JAPONAISE (21 AU 25 AVRIL 2024)

PLONGEZ DANS UN AUTRE UNIVERS

Mélange éblouissant de tradition et de modernisme, le Japon est un pays absolument fascinant où la démesure et l'excentricité côtoient le respect d'autrui, l'histoire et les mœurs. Le Japon, c'est également une disparité impressionnante entre Tokyo la mégapole, avec sa scène culturelle, technologique et de mode à l'avant-garde du monde, et le calme de Kyoto, où l'on découvre la richesse de l'histoire et des traditions nippones à travers ses temples majestueux et ses paysages à couper le souffle. C'est aussi cela le Japon : un pays qui a su évoluer tout en préservant son patrimoine, et un peuple fier de cet héritage.

On visite un pays à travers ses monuments et la rencontre de ses habitants, mais aussi en faisant l'expérience de sa gastronomie. Et au Japon, c'est plus vrai que jamais. La cuisine japonaise est parmi les plus fines, précises et inventives au monde, à la fois dépayssante et enrichissante. Si la renommée de la gastronomie du Japon n'est plus à faire (Tokyo a surpassé Paris en tant que ville la plus étoilée du Guide Michelin), il y en a vraiment pour tous les goûts et budgets. Et on vous propose lors de cet événement de vous faire découvrir quelques-unes de nos adresses coups de cœur du Japon et autrement difficiles d'accès : de la street food de Tokyo à un Omakase grandiose, en passant par le dépaysement culinaire offert dans les ryokans, ces auberges japonaises traditionnelles. En bref, on vous propose un véritable voyage d'expériences.

PROGRAMME SCIENTIFIQUE

Rendez-vous au [CameleoMED.com](https://www.CameleoMED.com) ou [cliquez ici](#) pour obtenir le détail complet du programme scientifique et des objectifs éducatifs



www.CameleoMED.com
1-800-590-5995

Au-delà de l'inoublable

ITINÉRAIRE

UN ÉVÉNEMENT SUR MESURE

Depuis 2015, notre équipe a séjourné une dizaine de fois au Japon et nous vous proposons ici le meilleur de ce pays fascinant. Ce voyage et cet événement sont proposés en 3 segments, qui permettent de découvrir les personnalités distinctes des différentes régions du Japon. Voici un résumé des différents segments, qui vous permettront de créer votre voyage sur mesure :

Segment 1 (optionnel) : Osaka – avec visite au choix d'Hiroshima et Miyajima ou du Mont Koya

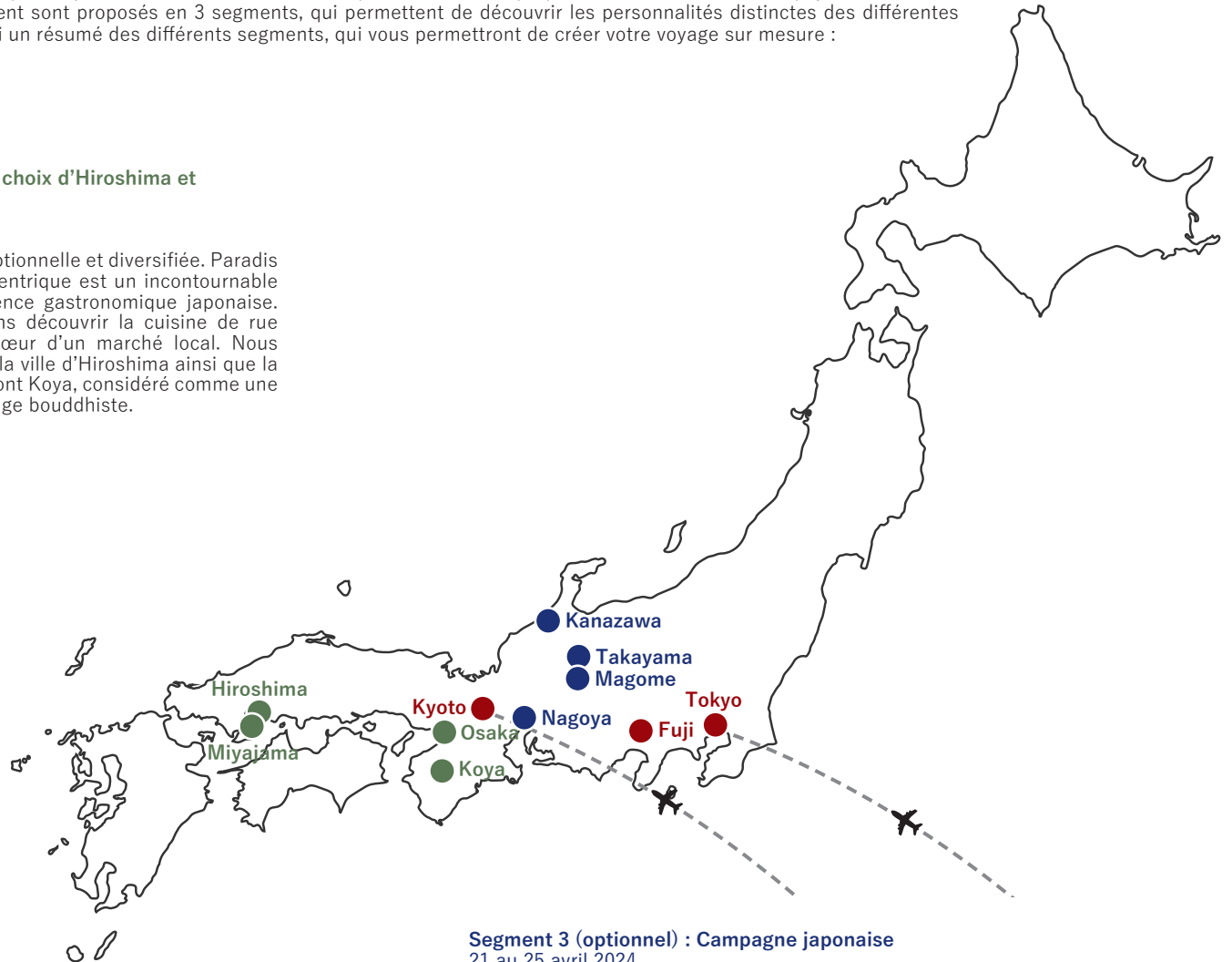
9 au 12 avril 2024

Osaka est reconnue pour sa scène culinaire exceptionnelle et diversifiée. Paradis des gastronomes, un séjour dans cette ville excentrique est un incontournable pour quiconque souhaite rehausser son expérience gastronomique japonaise. Dans le cadre de ce segment, nous vous ferons découvrir la cuisine de rue d'Osaka lors d'une expérience immersive au cœur d'un marché local. Nous vous proposons également en option la visite de la ville d'Hiroshima ainsi que la charmante île de Miyajima; ou bien la visite du Mont Koya, considéré comme une montagne sacrée et un important lieu de pèlerinage bouddhiste.

Segment 2 : Événement scientifique à Tokyo, Mont Fuji et Kyoto

12 au 21 avril 2024

Le segment principal et notre événement scientifique sont basés à Tokyo et Kyoto, deux villes offrant un contraste fascinant entre le côté ultra moderne et avant-gardiste du Japon et son côté hautement traditionnel, zen et spirituel. Nous ferons aussi un interlude d'une nuit au Mont Fuji dans la région de Hakone, alors que l'on séjournera dans un ryokan (auberge traditionnelle japonaise), pour une expérience unique et dépaysante.



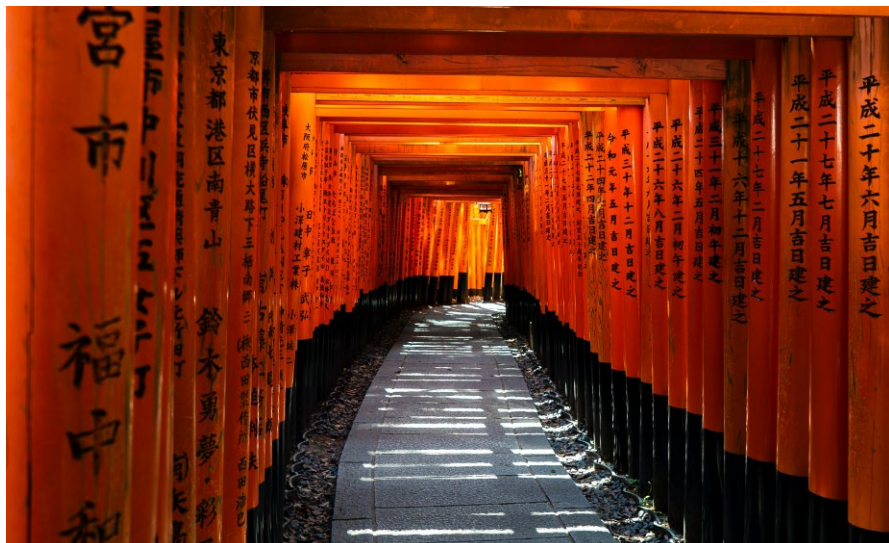
Segment 3 (optionnel) : Campagne japonaise

21 au 25 avril 2024

Ce troisième et dernier segment nous permettra de nous éloigner des routes plus touristiques afin de découvrir des petits bijoux du Japon, dont notamment les villages traditionnels de Magome, Tsumago et Shirakawa-Go. Nous séjournerons dans les charmantes petites villes de Kanazawa et Takayama, dont les quartiers historiques sont bordés de maisons marchandes de bois datant de l'époque d'Édo.

TARIFS

ET RENSEIGNEMENTS GÉNÉRAUX



Inscription au voyage

Pour questions et réservations, communiquez avec :
Mme Marie-Pier Gagnon au 1-800-590-5995 / marie-pier.gagnon@CameleoMED.com

Billets d'avion

Le billet d'avion pour le vol entre le Québec et le Japon n'est pas inclus dans le tarif. Vous êtes libre de voyager avec la compagnie aérienne de votre choix. Air Canada propose notamment des vols directs entre Montréal ou Toronto et Tokyo.

Tokyo est desservie par deux aéroports internationaux : Haneda et Narita. Haneda (HND) est situé à 15 minutes du centre-ville de Tokyo, mais il faut habituellement transiter par Toronto pour s'y rendre. Narita (NRT) est situé à environ une heure du centre-ville de Tokyo.

Les participants du segment principal devront se rendre jusqu'à l'aéroport d'Osaka, qui est aussi l'aéroport qui dessert la région de Kyoto.

N'hésitez pas à nous contacter pour que nous puissions vous proposer des déplacements sur mesure. Notre équipe peut aussi se charger de la réservation de vos billets d'avion en fonction de votre itinéraire de voyage.

Politique d'annulation

Lors de votre réservation, un dépôt de 1000 \$ par personne sera prélevé sur votre carte de crédit. Le solde sera payable par carte de crédit le 11 décembre 2023. Vous pouvez annuler votre inscription si vous le faites avant le 10 décembre 2023.

Le Fonds d'indemnisation des clients des agents de voyage (FICAV) de 0,35 % en sus.

Le Groupe Santé Caméléo est détenteur d'un permis du Québec.

Segment 1 Optionnel

Osaka, Hiroshima, Mont Koya - 9 au 12 avril 2024

- 2 339 \$ par personne, en occupation double
- Supplément, occupation simple : 929 \$

Ce tarif comprend :

- 3 nuitées à l'hôtel Swissôtel Nankai Osaka;
- Tous les petits-déjeuners (3);
- Transfert depuis l'aéroport d'Osaka à l'hôtel;
- La tournée des marchés locaux, incluant les portions en dégustation;
- Le lunch ou le souper au marché Kuromon;
- La visite au choix entre Hiroshima/Miyajima ou le Mont Koya;
- Transport des valises vers Tokyo;
- Billet de train en Shinkansen entre Osaka et Tokyo;
- Transfert vers le Hilton Tokyo;
- Accompagnement de guides locaux parlant français;
- Toutes les taxes gouvernementales.

Segment 2

Événement scientifique - 12 au 21 avril 2024

- Médecin : 9 889 \$ / Accompagnateur : 3 289 \$
- Deux médecins dans la même chambre : 6 589 \$ par personne

Ce tarif comprend :

- 4 nuits en chambre Hilton au Hilton Tokyo;
- 1 nuit en chambre japonaise avec Onsen privé sur son balcon au ryokan Ten-Yu;
- 4 nuits en chambre deluxe au Westin Kyoto;
- Tous les petits-déjeuners (9);
- Soirée Signature au Andaz Rooftop de Tokyo, incluant cocktail dinatoire, danse et surprises;
- 2 lunches en marge des conférences;
- 1 activité incluse en marge du Mont Fuji;
- Transfert en autobus entre Tokyo et le ryokan;
- Transfert en autobus vers la gare de train le 17 avril;
- Billet de train en Shinkansen entre le ryokan et Kyoto;
- Accompagnement de guides locaux parlant français;
- Toutes les taxes gouvernementales.

Segment 3 Optionnel

Campagne japonaise - 21 au 25 avril 2024

- 2 489 \$ par personne, en occupation double
- Supplément, occupation simple : 1 249 \$

Ce tarif comprend :

- 1 nuitée au Hyatt Centric Kanazawa;
- 2 nuitées au Takayama Green Hotel;
- 1 nuitée au Hilton Nagoya;
- Tous les petits-déjeuners (4);
- 1 souper au Takayama Green Hotel;
- Tous les transferts entre les villes, en autocar ou train;
- Transfert des valises entre les hôtels;
- Transfert vers l'aéroport de Nagoya;
- Guides locaux japonais parlant français;
- Toutes les taxes gouvernementales.

SEGMENT 1

PROLONGATION OPTIONNELLE À OSAKA / HIROSHIMA - MIYAJIMA - MONT KOYA - 9 AU 12 AVRIL 2024

Osaka est la troisième plus grande ville du Japon et on y réfère comme étant la capitale gastronomique du pays. Elle est notamment réputée pour sa scène culinaire dynamique, de même que son atmosphère conviviale, animée et décontractée. La ville regorge aussi de sites importants, notamment le château d'Osaka et son architecture impressionnante, de même que le flamboyant quartier de Dotombori et ses enseignes lumineuses, emblème du dynamisme de la ville. Osaka jouit aussi d'un emplacement stratégique à partir duquel on peut explorer l'ouest du Japon.



9 AVRIL 2024 : ARRIVÉE À OSAKA

Arrivée à Osaka. Installation pour 3 nuitées à l'hôtel Swissôtel Nankai Osaka. Dès l'arrivée, nos guides japonais parlant français seront disponibles au lobby de l'hôtel pour vous offrir des recommandations et de l'assistance dans les choix de restaurants et vos premières visites autonomes en sol nippon. Soirée libre.



10 AVRIL 2024 : DÉCOUVERTE D'OSAKA

Visite guidée d'Osaka et découverte de sa cuisine de rue.

Partez à pied à la découverte des quartiers dynamiques situés à proximité de notre hôtel. Vous découvrirez notamment les quartiers de Namba et Shishaihashi, célèbres pour leur bars et restaurants, leurs magasins mais surtout, leurs enseignes lumineuses et flamboyantes. Cette visite se fera en petits groupes de 15 personnes pour optimiser cette expérience immersive.

La découverte de délices culinaires locaux se poursuivra alors que vous profiterez d'une petite pause gourmande au marché Kuromon, un marché public qui date de l'époque d'Édo et où œuvre plus de 150 petits commerçants de poissons, viande et desserts locaux. Un repas typique vous sera servi en restaurant, au cœur du marché.

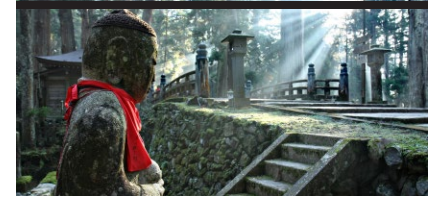


11 AVRIL 2024 : HIROSHIMA - KOYA

Deux options sont offertes au choix en cette journée : la visite d'Hiroshima et Miyajima ou la visite du Mont Koya.

Option 1 : Hiroshima et Miyajima. Départ en train haute vitesse (Shinkansen) en direction d'Hiroshima : située sur la côte nord de la mer intérieure de Seto, Hiroshima est universellement connue pour avoir été la cible d'un des deux premiers bombardements atomiques de l'histoire par les États-Unis, en 1945. Depuis longtemps reconstruite et dorénavant connue comme étant la Cité de la Paix, Hiroshima est un incontournable de l'histoire moderne du Japon.

Itsukushima, appelée aussi Miyajima, est une île sacrée se trouvant dans la mer intérieure de Seto. L'île abrite principalement le bourg de Miyajima-cho, et est célèbre pour son sanctuaire et son Torii flottant. Miyajima est classée parmi les 3 plus beaux sites du Japon : des paysages époustouflants, des temples et des sanctuaires dont l'un est inscrit au Patrimoine Mondial, une nature abondante et préservée intacte, un lieu chargé d'histoire et de mystères. On dit de cette île que c'est le Japon en miniature. Retour à Osaka en train haute vitesse et souper fourni sous forme de « bento ».



Option 2 : Mont Koya. Le Mont Koya, situé à un peu plus de 2 heures de Kyoto, est un lieu sacré où l'on peut ressentir une atmosphère spirituelle unique. Sa visite donne l'occasion de s'immerger dans une vie monastique séculaire, en plein cœur d'un site naturel préservé et panoramique. Les sentiers, qui relient les différents sites sacrés et qui sont magnifiquement restaurés, ont su conserver leur cachet mystique. Vous visiterez aussi les temples d'Okunoin et Kongobuji.

On y pratique la cuisine végétarienne bouddhiste, que vous pourrez découvrir au lunch : une expérience culinaire unique et délicieuse, préparée avec des ingrédients locaux et frais.

12 AVRIL 2024 : DIRECTION TOKYO

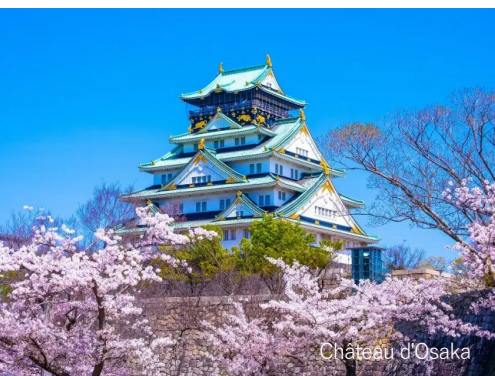
Visite du château d'Osaka en matinée. Départ en Shinkansen vers Tokyo en vue du début de l'événement scientifique.



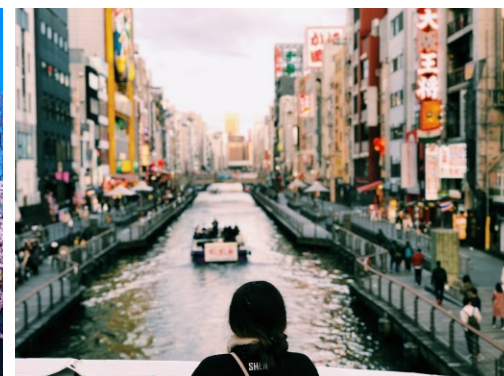
Mont Koya



Miyajima



Château d'Osaka



SEGMENT 2

ÉVÈNEMENT SCIENTIFIQUE - TOKYO, MONT FUJI ET KYOTO - 12 AU 21 AVRIL 2024

Tokyo - 12 au 16 avril

Tokyo est une ville vaste avec de multiples personnalités, chacun de ses quartiers possédant sa propre couleur. Qualifiée de ville la plus sécuritaire au monde par The Economist, Tokyo est aussi une ville qui surprend par sa propreté exemplaire. Un fait qui dit tout sur les valeurs et la culture de la mégapole la plus peuplée au monde. Les Tokyoïtes sont nombreux, oui, mais toujours très heureux de recevoir des touristes, malgré la barrière de la langue. Mélange fascinant de tradition, d'histoire et de modernisme, la capitale nippone est aussi celle de la démesure et des excentricités.

Nous séjournons 4 nuits à Tokyo, avant de nous diriger vers le Mont Fuji pour une nuit dans un Ryokan, suivi de 4 nuits sur Kyoto.

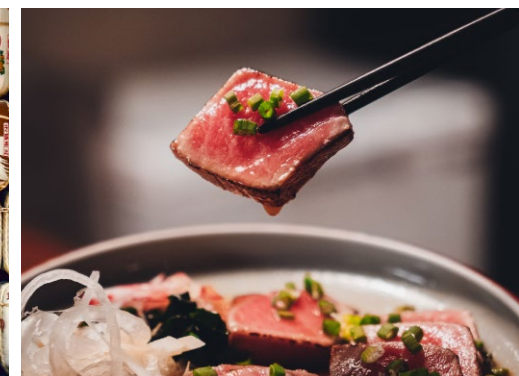
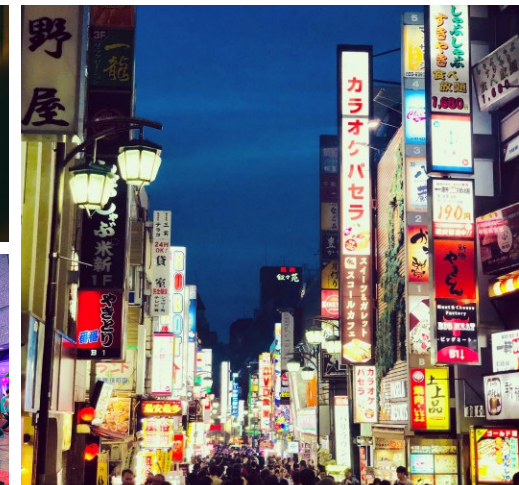
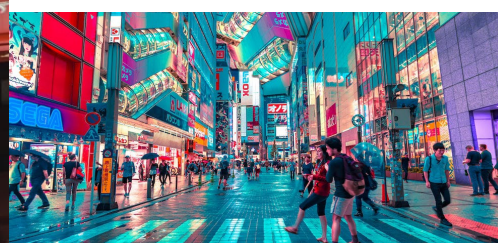
Nous aurons avec nous des guides japonais parlant français. Ils seront à notre disposition tout au long du séjour. Ainsi, ceux qui souhaitent vivre et visiter Tokyo et le Japon de façon libre et indépendante pourront, s'ils le veulent, bénéficier des conseils de nos guides présents à l'hôtel le matin et en fin de journée. Autant d'opportunités de profiter de leur expertise pour diriger vos visites, sans contrainte de langue. Ceux qui préfèrent davantage d'encadrement l'obtiendront en participant aux activités et excursions optionnelles durant lesquelles la visite est de groupe et guidée. Le détail de ces excursions est présenté aux pages suivantes.

La renommée de la gastronomie tokyoïte n'est plus à faire. En 2010, Tokyo a surpassé Paris en tant que ville la plus étoilée du Guide Michelin : les grandes tables affluent. Mais il est possible de bien manger à Tokyo sans se ruiner. Grâce à nos partenaires japonais, nous vous donnerons accès sur une base optionnelle et facultative à quelques-unes de nos adresses coups de cœurs du Japon et autrement difficiles d'accès. Ces restaurants pourront être réservés sur demande; le détail de ces restaurants sera disponible environ 3 mois avant l'événement.

Le Hilton Tokyo

L'équipe de Caméléo a séjourné à quelques reprises au Japon afin d'y visiter des hôtels, créer des liens avec les gens sur place, et trouver des adresses et endroits magiques pour y tenir des visites qui laisseront des souvenirs impérissables. Ce séjour a notamment permis de nous imprégner de cette ville extraordinaire qu'est Tokyo, et d'y dénicher le Hilton Tokyo, un hôtel 4.5 étoiles en plein cœur de la ville, jouissant d'une localisation hors-pair. Situé en plein cœur du quartier Shinjuku, le Time Squares de Tokyo, il donne accès à la ville en quelques foulées, et est à proximité de la gare de Shinjuku (complexe ferroviaire le plus fréquenté au monde). Il est doté de 4 restaurants, et sera l'hôte de nos premières activités scientifiques.





SOIRÉE SIGNATURE

ANDAZ ROOFTOP BAR

Tokyo ne serait pas la même sans ses gratte-ciels et sa vie nocturne. Le Rooftop Bar Andaz Tokyo représente à merveille cet esprit et cette excentricité, dans une ambiance exclusive et spectaculaire. Perché au 52^e et dernier étage de la tour Toranomon Hills Mori, l'endroit nous sera réservé exclusivement le temps d'un cocktail dînatoire et soirée festive le 15 avril prochain.

Inclus pour tous au tarif du voyage.



ACTIVITÉS

À LA CARTE

Les excursions et activités suivantes sont offertes à Tokyo sur une base optionnelle et facultative. Chacun est donc libre de prendre part à des visites individuelles ou groupées, selon le style de voyage recherché.



1. Visite de Senso-Ji, Asakusa, Kappabashi
13 avril – Matinée
109 \$ par personne

Senso-ji est un temple bouddhiste situé dans le quartier Asakusa de Tokyo. Il est considéré comme l'un des temples les plus anciens et les plus importants de la ville, et il est également un lieu de culte populaire pour les Japonais et les visiteurs étrangers.

La quartier Asakusa possède l'atmosphère du vieux Tokyo, avec ses boutiques artisanales traditionnelles et ses étals proposant une cuisine de rue le long de Nakamise Street, près de l'ancien temple Senso-ji. Du temps libre est prévu pour découvrir Kappabashi-dori, un espace rendu célèbre pour ses nombreuses boutiques spécialisées dans les couteaux japonais authentiques et de qualité.



2. TeamLab
13 avril - Soirée
89 \$ par personne

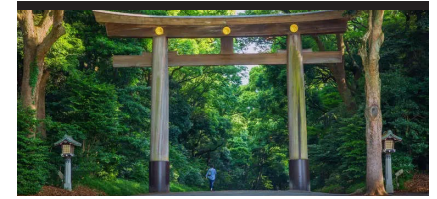
TeamLab Tokyo est un collectif d'artistes, de designers, de programmeurs informatiques et d'autres professionnels de divers domaines qui crée des installations d'art numérique interactives et immersives. Leur objectif est d'explorer la relation entre l'art, la science, la technologie et la nature, en fusionnant les éléments physiques et numériques pour créer des expériences sensorielles uniques. Les expositions TeamLab sont devenues extrêmement populaires à Tokyo en raison de leur caractère unique et de leur capacité à stimuler l'imagination et les émotions. Elles attirent un large public.

Inclus dans le tarif : transport aller/retour depuis le Hilton Tokyo et frais d'entrée au TeamLab. Sur place, la visite est libre.



3. Marche dans Shinjuku
14 avril - Matinée
45 \$ par personne

Cette marche guidée du quartier de Shinjuku est réservée aux accompagnateurs, pendant les conférences scientifiques. La marche est consacrée à la découverte du quartier Shinjuku, qui abrite notre hôtel.



4. Meiji Shrine, Harajuku, Shibuya
14 avril - Après-midi
109 \$ par personne

Cette activité est consacrée à 3 incontournables de Tokyo :

Le **sanctuaire Meiji-jingu** est un lieu de culte shintoïste important et un havre de paix au cœur de la ville. Il est dédié à l'empereur Meiji et à l'impératrice Shoken. On peut se promener dans les vastes jardins du sanctuaire, admirer l'architecture traditionnelle des bâtiments et s'imprégner des rituels traditionnels.

Harajuku, pour sa part, est un quartier situé dans l'arrondissement de Shibuya. Il est réputé pour sa mode excentrique, sa culture de rue et sa scène alternative.

Shibuya en tant que tel est mondialement connu pour son « Crossing », soit l'intersection piétonnière la plus achalandée au monde, avec plus de 3000 piétons traversant l'artère à chaque arrêt des voitures avec une telle discipline.

RYOKAN

TEN-YU

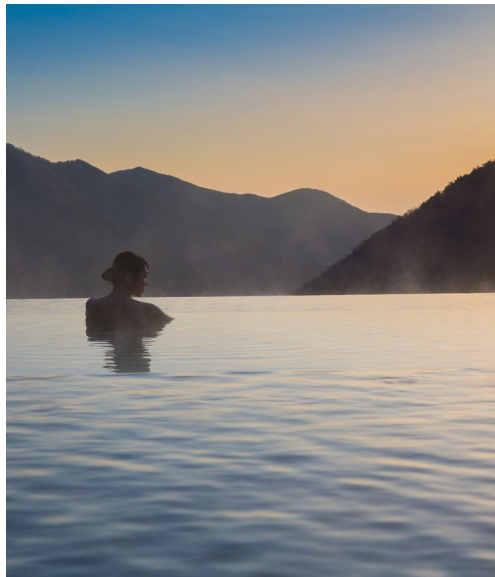
Mont Fuji - 16 avril

Difficile de ne pas se sentir dépassé lorsqu'on entre pour la première fois dans un Ryokan, une auberge traditionnelle japonaise. Pendant des siècles, la bourgeoisie japonaise a migré vers ce type d'hébergement pour prendre du repos et relaxer. Aujourd'hui, les Japonais et quelques touristes se déplacent pour revivre le Japon traditionnel. Le 16 avril, nous logerons dans le magnifique Ryokan Ten-Yu afin d'y vivre une expérience hors du commun.

Transfert en autocar de 90 minutes vers le Mont Fuji et la Pagode de Chureito. La pagode de Chureito est un sanctuaire situé dans la région des cinq lacs Fuji, à la base nord du mont Fuji. La pagode a cinq étages; elle est située sur un flanc de montagne surplombant la ville de Fuji Yoshida, le mont Fuji lui-même étant visible au loin. Elle sert spécifiquement de mémorial de la paix commémorant les citoyens de Fujiyoshida décédés dans des guerres du milieu des années 1800 jusqu'à la seconde guerre mondiale. Si la température est clémente, la vue sur le Mont Fuji y est exceptionnelle. Avec ses 3 776 mètres d'altitude, cette montagne est sans contredit un symbole fort et internationalement reconnu du Japon. La forme de cône presque parfait de cet ancien volcan en a fait l'objet de peintures et a inspiré les grands maîtres de la littérature.

Après une courte visite au village Iyashi No-Sato, départ vers le Ryokan Ten-Yu. En tant que visiteurs, ne prenons pas à la légère les règles de bienséance : il faut, par exemple, absolument se déchausser avant d'entrer dans sa chambre! Les planchers des chambres sont couverts de tatamis, sortes de nattes traditionnelles japonaises.

Et que faire, dans un Ryokan? Essayer un onsen (bain public d'eau thermale, avec coutumes et règles d'hygiène très strictes), boire le thé, méditer, etc. Le souper traditionnel est servi alors que les invités sont assis par terre en groupe; ce que nous vivrons, tous vêtus d'un yukata (léger kimono d'été). Par ailleurs, chaque chambre du Ryokan Ten-Yu dans lequel nous logeons dispose en plus d'un onsen privé sur son balcon. L'expérience du onsen devient alors beaucoup plus accessible et moins intimidante, alors que les visiteurs des onsen publics doivent être totalement nus et suivre un rituel de nettoyage avant d'y accéder.



KYOTO

17 AU 21 AVRIL 2024

Kyoto - 17 au 21 avril

Au lendemain de la nuitée au Ryokan Ten-Yu, direction Kyoto en Shinkansen, ces trains ultra-rapides japonais qui peuvent atteindre des vitesses de 240 à 320 km/h.

Arrivé à Kyoto, la seule vue de la gare centrale ne donne aucun indice aux visiteurs sur la vraie nature de Kyoto. En effet, ses allures futuristes contrastent avec le reste de la ville. Il faut savoir que Kyoto a tout d'une « ville-musée ». Les Japonais la considère capitale culturelle de l'Empire du Soleil Levant, vu ses premières fonctions de capitale impériale jusqu'au milieu du XIX^e siècle. Et c'est dans cette ville qu'on trouve les plus beaux temples du pays. Dix-sept sites sont d'ailleurs classés patrimoine mondial de l'humanité par l'UNESCO.

Nous sommes ici dans un environnement complètement différent de Tokyo. On y retrouve tous les avantages de la capitale (gastronomie, peuple accueillant, etc.), mais dans un décor moins urbain. Ici se chevauchent allègrement traditions et modernisme.

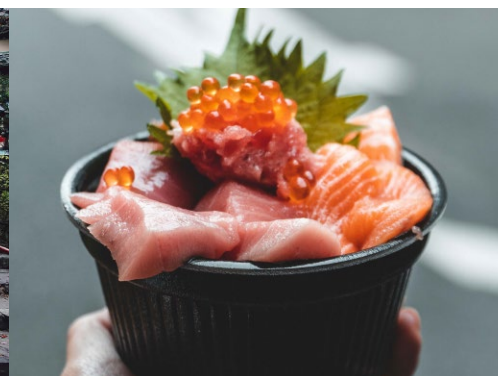
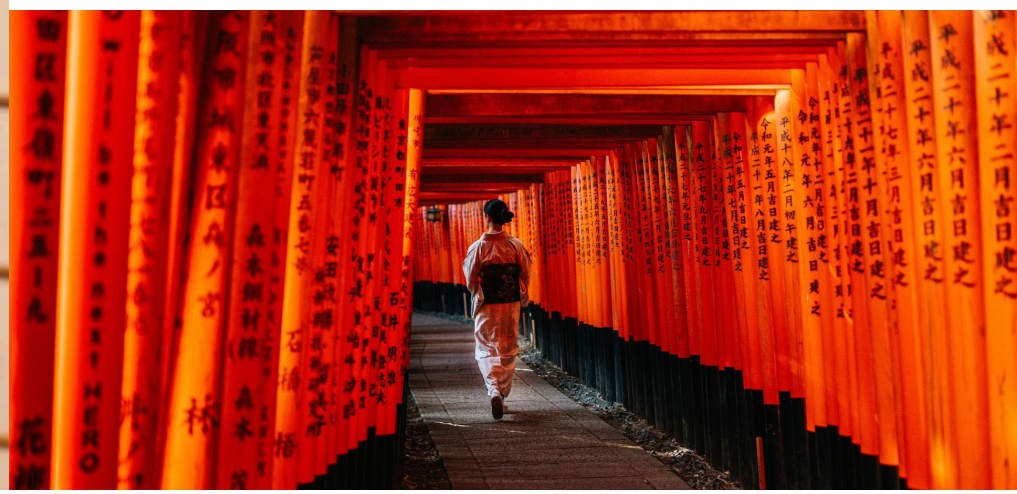
Nous disposerons de quatre jours pour découvrir les hauts lieux de la culture nipponne. À 20 minutes de marche de notre hôtel se trouvent les quartiers les plus visités de Kyoto : Gion, le quartier-général des geishas, et Higashiyama. On passe facilement une journée complète à se perdre dans ces quartiers, « le cœur et les poumons » de Kyoto. Une visite sur l'artère Nishikikoji s'impose également : une foule de boutiques charmantes et de marchands japonais y sont installés. On peut y magasiner ou y déambuler pendant des heures.

Le Westin Miyako Kyoto

Nous logeons 4 nuits au Westin Kyoto, lequel permet de se déplacer facilement à pied vers les principaux quartiers d'intérêt de Kyoto. L'hôtel a été complètement rénové en 2023 et ses chambres sont spacieuses et confortables. Il dispose de deux piscines, une salle de sport, un spa, de même que d'un grand centre de conférences. Nous y tiendrons également des activités de formation scientifique.

Sur place, les restaurants servent une cuisine française et teppanyaki.

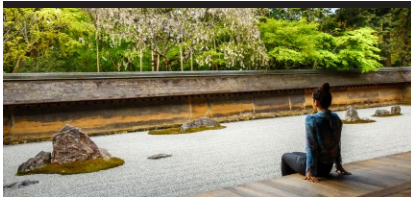




ACTIVITÉS

À LA CARTE

Les excursions et activités suivantes sont offertes à Kyoto sur une base optionnelle et facultative. Chacun est donc libre de Prendre part à des visites individuelles ou groupées, selon le style de voyage recherché.



5. Visite des temples Kinkaku-ji et Ryoanji
17 avril – Après-midi
59 \$ par personne

Kyoto est célèbre pour ses temples, et le plus célèbre est certainement le Kinkaku-ji, ou Pavillon d'or, situé au nord-ouest de la ville. Il est célèbre pour sa magnifique structure recouverte de feuilles d'or qui reflète dans un étang environnant, créant une image spectaculaire. Inscrit au Patrimoine mondial de l'UNESCO depuis 1994, le temple Kinkaku-ji l'une des attractions les plus emblématiques de Kyoto. Sa visite offre une expérience unique pour apprécier l'architecture, la beauté naturelle et la spiritualité japonaise.

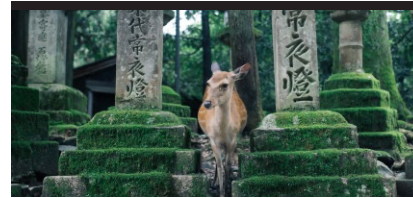
Nous visitons aussi le temps bouddhiste zen Ryoanji, célèbre pour son jardin de pierres et considéré comme l'un des exemples les plus célèbres de jardin sec japonais. Il est également inscrit Patrimoine mondial de l'UNESCO depuis 1994 et est considéré comme un trésor culturel et un exemple précieux de l'art du jardin japonais.



6. La bamboueraie d'Arashiyama
18 avril – Matinée
139 \$ par personne

La bamboueraie d'Arashiyama est composée d'une dense forêt de bambous, où les tiges de bambou géantes s'élèvent haut dans le ciel. Les bambous créent un tunnel naturel, filtrant la lumière du soleil et créant une atmosphère paisible, unique et enchanteur.

Arashiyama abrite également plusieurs temples et jardins historiques. Le temple Tenryu-ji, classé au patrimoine mondial de l'UNESCO, est particulièrement renommé pour son magnifique jardin de style zen. Le temple Gio-ji et le jardin de la villa Okochi Sanso valent également le détour.



7. Visite de Nara
19 avril - Journée complète
139 \$ par personne

Nara est située à environ 45 minutes de Kyoto et elle est connue pour abriter certains des sites historiques et culturels les plus anciens et les plus importants du pays. Nara est une destination riche en histoire, en culture et en spiritualité. Le Parc de Nara abrite des centaines de cerfs sika en liberté, considérés comme des messagers divins dans la religion shintoïste. Les visiteurs peuvent interagir avec les cerfs, les nourrir et prendre des photos avec eux.

Avec ses temples et ses sanctuaires, son parc de cerfs, ses musées et ses festivals, Nara offre une expérience sincèrement unique et inoubliable pour les visiteurs.



8. Marche dans Higashiyama-ku
18 avril - Après-midi
49 \$ par personne

Cette marche guidée du quartier de Higashiyama-ku est réservée aux accompagnateurs, pendant les conférences scientifiques. La marche est consacrée à la découverte du quartier Higashiyama-ku, qui abrite notre hôtel.

9. Fushimi Inari-Taisha
20 avril - Après-midi
79 \$ par personne

Fushimi Inari-Taisha est un sanctuaire shinto situé à même Kyoto. Il est réputé pour ses milliers de torii vermillon (portes sacrées) qui bordent les sentiers de montagne du sanctuaire, qui mènent aux sommets du mont Inari. Sa visite offre des paysages naturels dans une atmosphère spirituelle. Le sommet offre une vue panoramique sur la ville de Kyoto.

SEGMENT 3

LA CAMPAGNE JAPONAISE - 21 AU 25 AVRIL 2024

Sur une base optionnelle, les participants inscrits à l'événement au Japon peuvent prendre part à cette prolongation de 4 nuits sur Kanazawa, Takayama et d'authentiques petits villages de campagne japonaise. Ce segment nous permettra de découvrir des régions complètement distinctes de Tokyo et Kyoto. Voici un résumé de l'horaire de ce dernier segment :

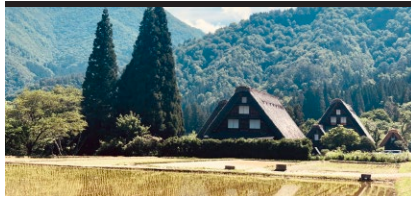


21 AVRIL 2024 : KANAZAWA

Depuis Kyoto, nous quitterons en Shinkansen vers Kanazawa, la capitale de la préfecture d'Ishikawa, située au bord de la mer du Japon non loin des Alpes japonaises. La vieille ville, qui se développe autour du parc du château et du célèbre jardin Kenrokuen, témoigne du savoir-faire traditionnel japonais en matière d'artisanat d'art et d'architecture féodale. Installation au Hyatt Centric Hotel.

L'après-midi sera consacrée à une visite guidée de Kanazawa, incluant une visite du jardin Kenrokuen, du Château de Kanazawa, du marché de produits de la mer Omicho, du quartier Higashi-Chaya et ses Chaya, de même qu'une maison de Samurai.

Soirée et soupers libres à Kanazawa.



22 AVRIL 2024 : SHIRAKAWA-GO

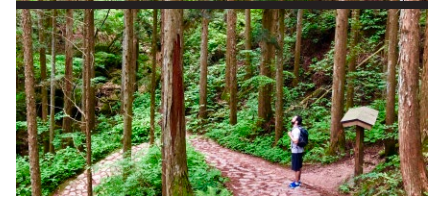
En direction de Takayama, nous visiterons le village Shirakawa-go : entouré de montagnes, de rizières et de forêts à perte de vue, inscrit au patrimoine mondial de l'Unesco depuis 1995, ce petit village coup de cœur est célèbre pour ses maisons traditionnelles aux toits pentus de chaume et permet de s'immerger dans l'histoire et la tradition du Japon rural.

Installation en après-midi à l'hôtel Takayama Green. Souper traditionnel japonais inclus pour tous.



23 AVRIL 2024 : TAKAYAMA

La matinée est consacrée à la visite de Takayama, charmante petite ville de montagne située dans la préfecture de Gifu. Nous visiterons notamment le quartier historique Sanmachi Suji, avec ses rues étroites bordées de maisons de marchands traditionnelles en bois, qui offrent un aperçu de l'architecture et du mode de vie de l'époque d'Edo. Les bâtiments sont souvent transformés en boutiques, en galeries d'art et en restaurants, créant une atmosphère pittoresque. Nous visiterons aussi le marché de Miyagawa pour découvrir les produits locaux, les spécialités culinaires et l'artisanat; c'est l'endroit idéal pour goûter aux saveurs de la région. Soirée libre à Takayama.



24 AVRIL 2024 : ROUTE DE NAKASENDO

Cette journée est consacrée à la randonnée en forêt qui sépare les magnifiques villages de Magome et Tsumago (dite route de Nakasendo) : une petite pépite qui nous plongera dans les traditions japonaises, son histoire et une nature savamment préservée. Bref, une journée en plein air, avec la découverte de micro-villages resplendissants et authentiques, tous deux restaurés afin de retrouver leurs allures de la période Edo (1603-1863). Beaucoup de temps libre y sont prévus, pour des visites personnelles et le lunch.

La randonnée d'environ 8 km est optionnelle et est d'un niveau intermédiaire. Un transfert en autocar sera offert à ceux qui ne souhaitent pas y prendre part.

Arrivée en fin d'après-midi à Nagoya, sur laquelle nous logerons une nuitée au Hilton Nagoya. Nagoya est la quatrième plus grande ville du Japon, située sur la côte pacifique du pays, et ayant presque entièrement été reconstruite après la Seconde Guerre mondiale. Elle est notamment célèbre pour son château et son dynamisme économique. Soirée libre à Nagoya.



ÉVÉNEMENTS

À VENIR

2023



La Croatie : 23 au 30 septembre 2023

- Présenté par la Société internationale de DPC Cléo
- Inscriptions en cours
- Auditoire cible : médecins de famille et spécialistes francophones



L'Argentine : 5 au 14 novembre 2023

- Présenté par la Société internationale de DPC Cléo
- Inscriptions en cours
- Auditoire cible : médecins de famille et spécialistes francophones



Club Med Michès : 11 au 18 novembre 2023

- Présenté par la Société internationale de DPC Cléo et Brigham & Women's Hospital. Inscriptions en cours
- Auditoire cible : médecins de famille et spécialistes francophones
- Auditoire cible : urologues anglophones



La Route des Grands Crus de Bourgogne : 25 novembre au 2 décembre 2023

- Itinéraire boutique limité à 16 personnes
- Inscriptions en cours

2024



Club Med Québec Charlevoix : 25 au 28 janvier 2024

- Présenté par la Société internationale de DPC Cléo
- Inscriptions en cours
- Auditoire cible : médecins de famille et spécialistes francophones



Club Med Cancún Yucatán : 10 au 17 février 2024

- Présenté par la Société internationale de DPC Cléo
- Prolongation optionnelle à Mérida
- Début des inscriptions
- Auditoire cible : médecins de famille et spécialistes francophones



Club Med Punta Cana : 2 au 9 mars 2024

- Présenté par la Société internationale de DPC Cléo
- Début des inscriptions
- Auditoire cible : médecins de famille et spécialistes francophones



Le Japon : 12 au 21 avril 2024

- Présenté par la Société internationale de DPC Cléo
- Prolongation optionnelle à Osaka, Hiroshima et la campagne japonaise
- Début des inscriptions
- Auditoire cible : médecins de famille et spécialistes francophones



La Norvège : juillet 2024

- Présenté par la Société internationale de DPC Cléo
- Informations à venir



Croisière-expédition en Arctique : 9 au 16 juillet 2024

- Privatisation du navire Le Lyrial de Ponant
- Participation spéciale des chefs du restaurant Club Chasse et Pêche, de l'explorateur Bernard Voyer et d'un trio de musiciens d'exception
- Inscriptions en cours