

WILLYS SSGPM

41MM JEEP® WILLYS SSGPM (OFFICER'S MECHANICAL) MANUAL



PART NO. WW194033

SWISS MADE



CANADIAN DESIGNED



For detailed specs, reviews and additional information about the Willys SSGPM watch, scan the QR code or visit our website online.

MAN-JEEP-033-02

WWW.MARATHONWATCH.COM | [@MARATHONWATCH](https://www.instagram.com/MARATHONWATCH)



41MM JEEP® WILLYS SSGPM (OFFICER'S MECHANICAL)

Since 1941, the JEEP brand and Marathon have shared a mutual history of authentic military supply, manufacturing some of the most reliable tools on the market for use by Allied forces. This tradition is commemorated with the JEEP x Marathon Series.

Marathon General Purpose (GP) Class watches are developed for use by infantry and officers during ground operations. The Willys SSGPM takes inspiration from both JEEP and the original Marathon field watch issued in 1941. This Swiss-made field watch further harkens the past with a hand-wind 18 jewel SW210-1 mechanical movement.

SPECIFICATIONS

Case Diameter	41mm
---------------	-------------

Case Thickness	11mm
----------------	-------------

Lug to Lug	48mm
------------	-------------

Lug Width	20mm
-----------	-------------

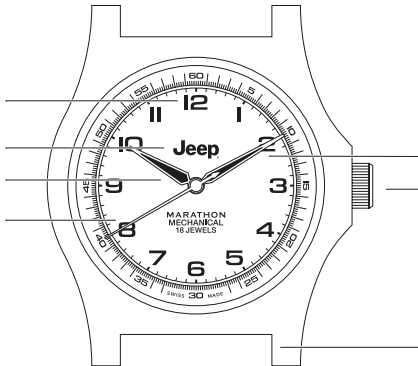
Case	316L Stainless Steel
------	-----------------------------

MARAGLO HOUR MARKERS

JEEP® WITH MARAGLO

HOUR HAND WITH MARAGLO

SECONDS HAND



MINUTE HAND WITH MARAGLO
PRESSURE CROWN

20MM LUGS

TECHNICAL INFORMATION

Movement	Sellita SW210-1 with Incabloc® Shock Absorber
Number of Jewels	18
Power Reserve	Up to 45hr
Calendar	N/A
Luminous Features	MaraGlo

Crystal Type	Sapphire
Crown Type	Pressure
Bezel Type	N/A
Bezel Scale	N/A
Scale Quantity	2
Scale Range	1 - 12 (5 - 60)
Submersibility	5 ATM – 50 meters (165 feet)



MARAGLO

MaraGlo photo-luminescent paint charges through external light sources. MaraGlo will glow brightly on its own for up to 3–5 hours after light exposure.

UP TO 3-5 HOURS OF LUMINOSITY



JEEP® X MARATHON

All Jeep x Marathon watches are drop-tested and trail-rated for ultimate durability.

PURPOSE-BUILT



SHOCK RESISTANCE

For over 80 years Marathon has used Incabloc® shock absorbers to protect the Marathon engine. This watch combines military toughness with Swiss craftsmanship in a watch that will get the job done, and look good doing it.

INCABLOC SHOCK PROTECTION



SWISS CRAFTSMANSHIP

Inside the Willys SSGPM is a Swiss-made, 18 jewel, Sellita SW210-1 with Incabloc[®] Shock Absorber. These watches are hand-assembled in La Chaux-de-Fonds, Switzerland and guarantee the highest level of craftsmanship and accuracy.

LA CHAUX-DE-FONDS, SWITZERLAND

GENERAL OPERATIONS & MAINTENANCE

1. **Clean watch often.**

Clean regularly using rubbing alcohol, a toothbrush and a microfibre cloth.

2. **Service regularly.**

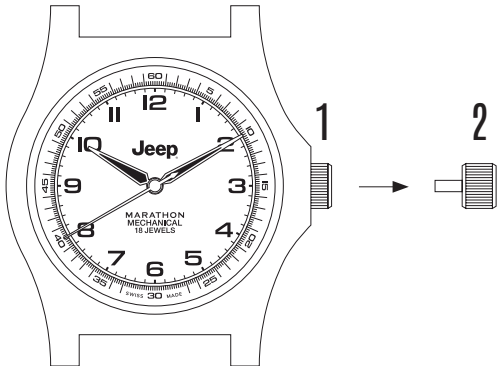
Regular servicing every four to six years will help to keep your movement running with Marathon-level precision. For servicing requests, contact our team directly at customerservice@marathonwatch.com

3. Always remove your watch before adjusting.

Adjusting the crown while it's on your wrist may add tension to the mechanism of your watch, potentially affecting the watch's longevity and functionality.

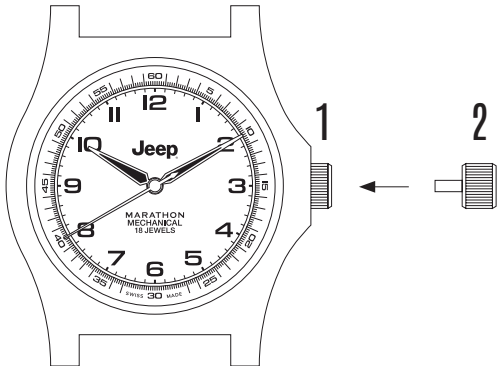
4. Securing water and dust resistance.

To ensure water and dust resistance, gently push the crown of the watch back in until it is fully seated against the case, ensuring a tight seal.



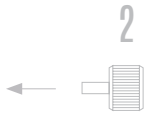
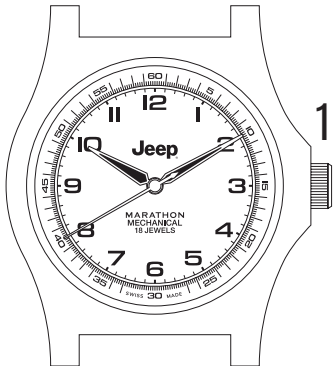
SETTING THE TIME

1. Pull the crown from position 1 to position 2.
2. Turn the crown either clockwise or counter-clockwise to adjust the time.



SECURING THE CROWN

From position 2, push the crown into position 1 to ensure optimal water and dust resistance.



The movement has a 42 hour power reserve when fully wound.

WINDING THE WATCH

From position 1, rotate the crown clockwise until you feel resistance, indicating the watch is fully wound.

***CAUTION:** Wind the watch gently, avoiding rapid movements to prevent damage to the internal gears. Do not overwind the watch. If resistance is encountered, refrain from forcing the crown further.*

WARRANTY & SUPPORT

Every newly purchased Marathon Watch comes with an International warranty covering the timepiece for any manufacturing defects within the first two-years of its life.

Our expert team at customerservice@marathonwatch.com is dedicated to making sure your timepiece is running in tip-top shape.

Marathon Watch Company Ltd. warrants this item to be free from defects in material and workmanship under normal use in accordance with care and usage instructions for 2 years from date of purchase from an authorized distributor. This warranty excludes damage from misuse, abuse, or any irregular application. If we confirm a defect, we will repair or replace it with the same item or one of similar value and return it to you at no-charge.

Marathon Watch has remained family owned and operated since our founding in 1939. This watch has been hand assembled by our team with the utmost craftsmanship and care.

A handwritten signature in black ink that reads "Mitchell Wein". The signature is written in a cursive, flowing style.

Mitchell Wein,
President

Jeep, the Jeep grille and related logos, vehicle model names and trade dress are trademarks of FCA US LLC and used under license by Marathon Watch Company. ©2024 FCA US LLC.

WILLYS SSGPM

MANUEL POUR JEEP® WILLYS SSGPM (MÉCANIQUE D'OFFICIER) 41MM



PIÈCE NO. WW194033

FABRIQUÉ EN SUISSE



CONÇU AU CANADA



Pour plus de détails sur les spécifications, commentaires et informations additionnelles sur la montre Willys SSGPM, balayez le code QR ou visitez notre site web en ligne.

MAN-JEEP-033-02

WWW.MARATHONWATCH.COM | [@MARATHONWATCH](https://www.instagram.com/MARATHONWATCH)



41MM JEEP® WILLYS SSGPM (MÉCANIQUE D'OFFICIER)

Depuis 1941, la marque JEEP et Marathon partagent une histoire commune d'approvisionnement militaire authentique, fabriquant certains des outils les plus fiables du marché destinés à être utilisés par les forces alliées. Cette tradition est commémorée avec la série JEEP x Marathon.

Les montres de la classe General Purpose (GP) de Marathon sont développées pour être utilisées par l'infanterie et les officiers lors des opérations au sol. La Willys SSGPM s'inspire à la fois de JEEP et de la montre de terrain originale de Marathon émise en 1941. Cette montre de terrain fabriquée en Suisse rappelle encore davantage le passé avec un mouvement mécanique à remontage manuel de 18 rubis SW210-1.

CARACTÉRISTIQUES

Diamètre du boîtier **41mm**

Épaisseur du boîtier **11mm**

Hauteur totale **48mm**

Largeur entre les cornes **20mm**

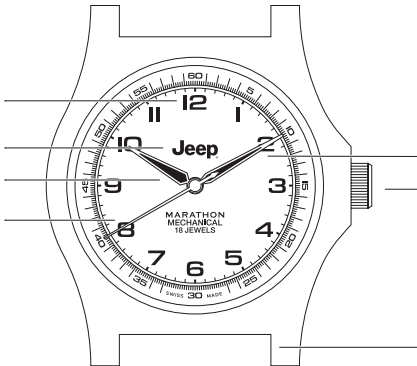
Boîtier **316L Acier Inoxydable**

INDEX DES HEURES
AVEC MARAGLO

JEEP® AVEC MARAGLO

AIGUILLE DES HEURES
AVEC MARAGLO

AIGUILLE DES SECONDES



AIGUILLE DES MINUTES
AVEC MARAGLO

COURONNE À PRESSION

ENTRECORNES 20MM

INFORMATIONS TECHNIQUES

Mouvement	Sellita SW210-1 avec Amortisseur de Choc Incabloc®
Nombre de rubis	18
Réserve de Marche	Jusqu'à 45 Heures
Calendrier	N/A
Caractéristiques lumineuses	MaraGlo

Type de cristal	Saphir
Type de couronne	Pression
Type de lunette	N/A
Echelle de la lunette	N/A
Nombre d'échelles	2
Échelle	1 - 12 (5 - 60)
Submersibilité	5 ATM – 50 mètres (165 pieds)



MARAGLO

La peinture photo-luminescente MaraGlo se charge grâce à des sources de lumière externes. MaraGlo émettra une lueur vive par elle-même pendant jusqu'à 3-5 heures après une exposition à la lumière.

JUSQU'À 3-5 HEURES DE LUMINOSITÉ



JEEP® X MARATHON

Toutes les montres Jeep x Marathon sont soumises à des tests de chute et évaluées sur sentier pour une durabilité ultime.

CONÇUES À DES FINS SPÉCIFIQUES



RÉSISTANCE AUX CHOCS

Depuis plus de 80 ans, Marathon utilise les amortisseurs de chocs Incabloc® pour protéger le moteur Marathon. Ce modèle combine la solidité militaire à l'expertise suisse dans une montre qui accomplira le travail, tout en ayant un très bel aspect en le faisant.

PROTECTION CONTRE LES CHOCS INCABLOC



EXPERTISE SUISSE

À l'intérieur de la Willys SSGPM se trouve un mouvement de fabrication Suisse, avec 18 rubis, le Sellita SW210-1 équipé d'un amortisseur Incabloc®. Ces montres sont assemblées à la main à La Chaux-de-Fonds, en Suisse, et garantissent le plus haut niveau de savoir-faire et de précision.

LA CHAUX-DE-FONDS, SWITZERLAND

OPÉRATIONS GÉNÉRALES & ENTRETIEN

1. **Nettoyer fréquemment la montre.**

Nettoyez régulièrement avec de l'alcool à friction, une brosse à dents et un chiffon en microfibre.

2. **Service régulier.**

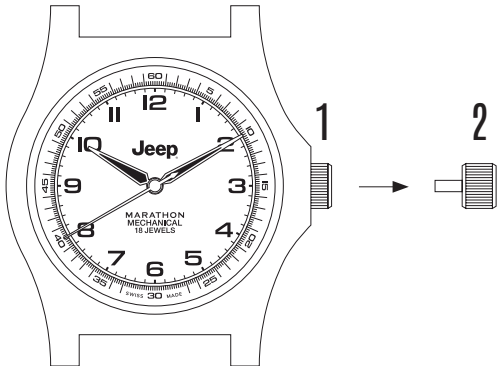
Un entretien régulier tous les quatre à six ans aidera à maintenir votre mouvement en bon état avec une précision de niveau Marathon. Pour toute demande de service, contactez notre équipe directement à customerservice@marathonwatch.com

3. Retirez toujours votre montre avant de l'ajuster.

Ajuster la couronne pendant qu'elle est au poignet peut ajouter une tension au mécanisme de votre montre, potentiellement affectant sa longévité et sa fonctionnalité.

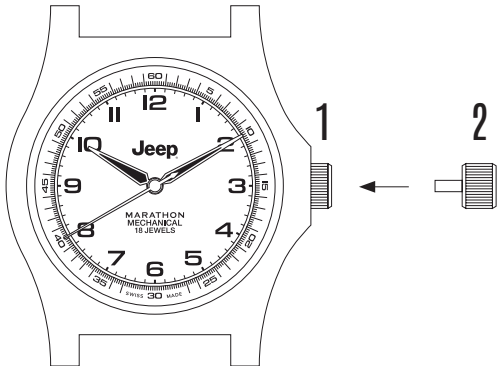
4. Assurer l'étanchéité à l'eau et à la poussière.

Pour garantir l'étanchéité à l'eau et à la poussière, poussez doucement la couronne de la montre vers l'intérieur jusqu'à ce qu'elle soit complètement enclenchée contre le boîtier, assurant ainsi une étanchéité sûre.



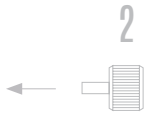
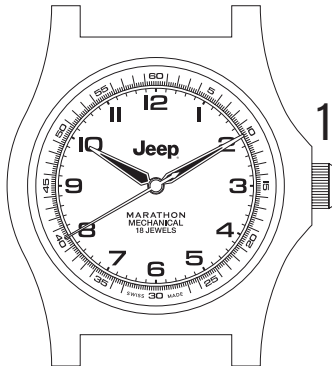
RÉGLAGE DE L'HEURE

1. Tirez la couronne de la position 1 à la position 2.
2. Tournez la couronne dans le sens horaire ou antihoraire pour régler l'heure.



VERROUILLAGE DE LA COURONNE

Depuis la position 2, poussez la couronne en position 1 pour assurer une étanchéité optimale à l'eau et à la poussière.



Le mouvement a une réserve de marche de 42 heures lorsqu'il est entièrement remonté.

REMONTAGE DE LA MONTRE

Depuis la position 1, tournez la couronne dans le sens horaire jusqu'à ce que vous ressentiez une résistance, indiquant que la montre est entièrement remontée.

ATTENTION : Remontez la montre délicatement, évitez les mouvements rapides pour éviter d'endommager les engrenages internes. Ne remontez pas excessivement la montre. Si une résistance est rencontrée, abstenez-vous de forcer davantage la couronne.

GARANTIE & ASSISTANCE

Chaque montre Marathon récemment achetée est livrée avec une garantie internationale couvrant la pièce de mesure du temps contre tout défaut de fabrication pendant les deux premières années de sa vie.

Notre équipe d'experts à customerservice@marathonwatch.com est dédiée à s'assurer que votre montre reste en parfait état de marche.

Marathon Watch Company Ltd. garantit, pendant 2 ans à compter de la date d'achat auprès d'un distributeur agréé, que cet article est exempt de défauts de matériaux et de fabrication dans des conditions normales d'utilisation conformément aux instructions d'entretien et d'utilisation. Cette garantie exclut les dommages dus à une mauvaise utilisation, un abus ou toute application irrégulière. Si nous confirmons l'existence d'un défaut, nous réparerons ou remplacerons votre montre par le même article ou un article de valeur similaire et nous vous la renverrons sans frais.

Marathon Watch a été dirigée et opérée comme entreprise familiale depuis notre fondation en 1939. Cette montre a été assemblée à la main par notre équipe en y apportant le plus haut soin et le meilleur savoir-faire.



Mitchell Wein,
Président

Jeep, la grille Jeep et les logos associés, les noms de modèles de véhicules et l'habillage commercial sont des marques commerciales de FCA US LLC et utilisés sous licence par Marathon Watch Company. ©2024 FCA États-Unis LLC.

