



MARATHON

# Austin

Comfort Index Thermo-Hygrometer

Thermo-Gygromètre à Indice de Confort

Termo Igrometro con Indice Comfort

Komfort Index Thermo-Hygrometer

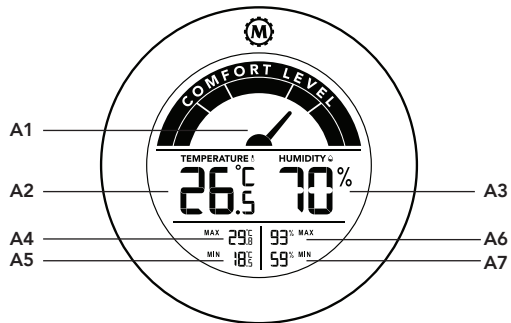
Índice de Confort Termohigrómetro

Comfort Index Thermo-Hygrometer

SKU# BA030018

| EN | FR | IT | DE | ES | NL |

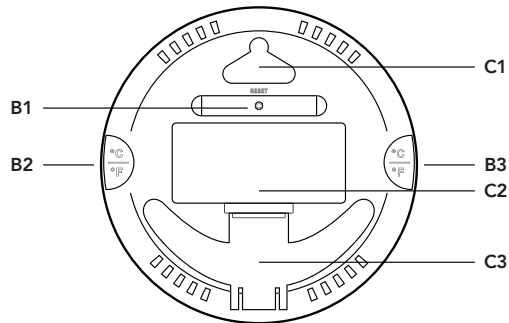
## OVERVIEW



## Front View

A1: Comfort Indicator  
 A2: Current Temperature  
 A3: Current Humidity  
 A4: Past 24 Hour Max.  
 Temperature Record

A5: Past 24 Hour Min.  
 Temperature Record  
 A6: Past 24 Hour Max.  
 Humidity Record  
 A7: Past 24 Hour Min.  
 Humidity Record



## Back View

B1: **RESET** Button  
 B2: °C/F Button  
 B3: °C/F Button

C1: Wall Mount  
 C2: Battery Compartment  
 C3: Stand

## FEATURES

- Measurable indoor temperature range of -10°C (14°F) to +50°C (122°F).
- Measurable indoor humidity range of 20% to 99%.
- Previous 24 hour maximum and minimum temperature and humidity reading.
- Easy to read Comfort Indicator.

## GETTING STARTED

1. Open the battery compartment (**C2**) and insert two AAA size alkaline batteries, according to the polarity marks (+ and -) inside the compartment.
2. Replace the battery compartment cover.
3. Securely mount your unit to any vertical surface using the wall mount (**C1**) or place the unit onto a flat surface using the fold-out stand (**C3**).

*NOTE: Once batteries are installed the unit will automatically start measuring both temperature and humidity.*

## TEMPERATURE DISPLAY

The temperature measurement range is -10°C (14°F) to +50°C (122°F). If the current temperature measurement is lower than -10°C (14°F), the display will show **LL.L**. If the current temperature measurement is higher than +50°C (122°F), the display will show **HH.H**.

- Press °C/F button (either **B2** or **B3**) button to select Celsius or Fahrenheit display.

## HUMIDITY DISPLAY

The humidity measurable range is 20% to 99%. If the current humidity measurement is lower than 20%, the display will show **20%**.

## TEMPERATURE & HUMIDITY MIN/MAX RECORD

The unit maintains a record of the highest and lowest recorded temperature and humidity values over the last 24 hours. The past 24 hour maximum temperature record (**A4**) and past 24 hour minimum temperature record (**A5**) will be displayed and will update if a

new maximum or minimum value is recorded. This also applies for the past 24 hour maximum humidity record (**A6**) and past 24 hour minimum humidity record (**A7**).

If the past 24 hours max/min humidity record is lower than 20%, the display will show **20%**.

*NOTE: If the unit shows values that are obviously incorrect, you can reset it the unit by taking a pointed object and pressing the **RESET** button (**B1**). The unit will be reset and all records (including past 24 hours max/min temperature and humidity) will be cleared.*

## WARNING

- The unit loses its information when the battery is removed.
- Do not expose the unit to direct sunlight, extreme heat or cold, high humidity or wet areas.
- Never clean the device using abrasive or corrosive cleaning products. Abrasive cleaning agents may damage the finish of the product and/or corrode electronic circuits.

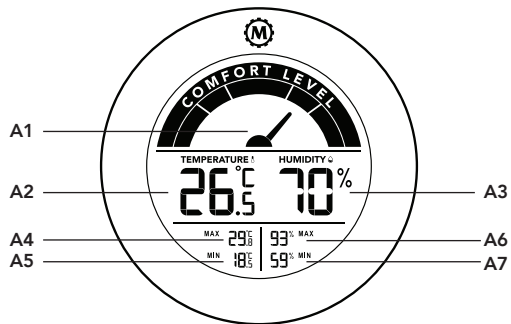
## SPECIFICATIONS

<b>Unit Dimensions:</b>	Ø 94mm x 19mm (Ø 3.7in x 0.75in)
<b>Battery Requirements:</b>	2 x AAA batteries
<b>Humidity Range:</b>	20% to 99%
<b>Temperature Range:</b>	-10°C (14°F) to +50°C (122°F)

Our Products contain high quality components and are designed to facilitate recycling. Our products or product packaging are marked with the symbol below. The symbol indicates that the product must not be treated as municipal waste. It must be disposed of separately via the appropriate return and collection systems available. By following these instructions you ensure that this product is treated correctly and help to reduce potential impacts on the environment and human health, which could otherwise result from inappropriate handling. Recycling of products helps to conserve natural resources and protect the environment. For more detailed information on collection and recycling systems for this product, please contact the shop where you purchased it, your local dealer or sales / service representatives.

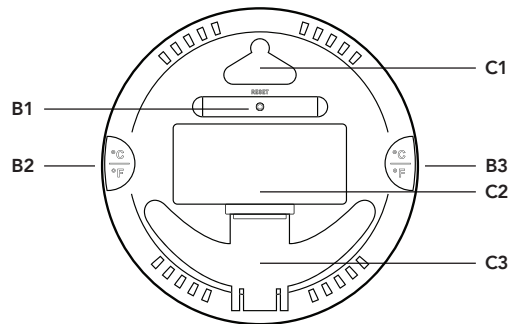


## APERÇU



### Vue de face

- A1: Indicateur de confort  
 A2: Température actuelle  
 A3: Humidité actuelle  
 A4: Enregistrement de température maximale 24 dernières heures  
 A5: Enregistrement de température minimale 24 dernières heures  
 A6: Enregistrement d'humidité maximale 24 dernières heures  
 A7: Enregistrement d'humidité minimale 24 dernières heures



### Vue arrière

- B1: Bouton **RESET**  
 B2: Bouton °C/°F  
 B3: Bouton °C/°F  
 C1: Montage mural  
 C2: Compartiment à piles  
 C3: Support

## CARACTÉRISTIQUES

- Plage de température intérieure mesurable de -10 ° C (14 ° F) à + 50 ° C (122 ° F).
- Plage d'humidité intérieure mesurable de 20% à 99%.
- Lecture des températures et de l'humidité maximales et minimales des dernières 24 heures.
- Indicateur de confort facile à lire.

## DÉMARRAGE

1. Ouvrez le compartiment des piles (**C2**) et insérez deux piles alcalines de taille AAA, selon les repères de polarité (+ et -) à l'intérieur du compartiment.
2. Remplacez le couvercle du compartiment des piles.
3. Fixez solidement votre appareil à une surface verticale à l'aide du support mural (**C1**) ou placez l'appareil sur une surface plane à l'aide du support convertible (**C3**).

*REMARQUE: Une fois les piles installées, l'unité commencera automatiquement à mesurer la température et l'humidité.*

## AFFICHAGE DE LA TEMPÉRATURE

La plage de mesure de la température est de -10 ° C (14 ° F) à + 50 ° C (122 ° F). Si la mesure de température actuelle est inférieure à -10 ° C (14 ° F), l'écran affichera **LL.L**. Si la mesure de température actuelle est supérieure à + 50 ° C (122 ° F), l'écran affichera **HH.H**.

- Appuyez sur le bouton **°C/F (B2 ou B3)** pour sélectionner l'affichage Celsius ou Fahrenheit.

## AFFICHAGE DE L'HUMIDITÉ

La plage mesurable d'humidité est de 20% à 99%. Si la mesure d'humidité actuelle est inférieure à 20%, l'écran affichera **20%**.

## ENREGISTREMENT MIN / MAX DE TEMPÉRATURE ET D'HUMIDITÉ

L'unité conserve un enregistrement des valeurs de température et d'humidité enregistrées les plus élevées et les plus basses au cours des dernières 24 heures. L'enregistrement de la température maximale des dernières 24 heures (**A4**) et l'enregistrement de la température

minimale des dernières 24 heures **(A5)** seront affichés et seront mises à jour si une nouvelle valeur maximale ou minimale est enregistrée. Cela s'applique également au dernier enregistrement d'humidité maximale des dernières 24 heures **(A6)** et au dernier enregistrement d'humidité minimale des dernières 24 heures **(A7)**.

Si l'enregistrement d'humidité max / min des dernières 24 heures est inférieur à 20%, l'écran affichera **20%**.

*REMARQUE: si l'unité affiche des valeurs manifestement incorrectes, vous pouvez la réinitialiser en prenant un objet pointu et en appuyant sur le bouton **RESET (B1)**. L'unité sera réinitialisée et tous les enregistrements (y compris les dernières 24 heures max / min de température et d'humidité) seront effacés.*

## AVERTISSEMENT

- L'appareil perd ses informations lorsque la batterie est retirée.
- N'exposez pas l'appareil à la lumière directe du soleil, à la chaleur ou au froid extrême, à une humidité élevée ou à des zones humides.
- Ne nettoyez jamais l'appareil avec des produits de nettoyage abrasifs ou corrosifs. Les agents de nettoyage abrasifs peuvent

endommager la finition du produit et / ou corroder les circuits électroniques.

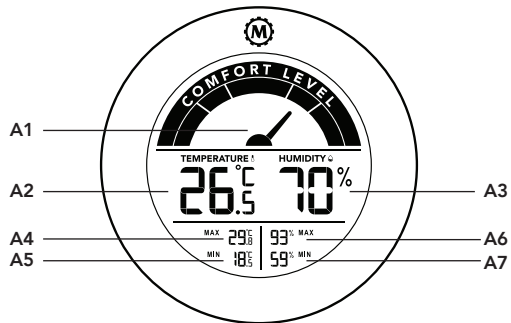
## SPECIFICATIONS

<b>Dimensions de l'unité :</b>	Ø 94 mm x 19 mm (Ø 3,7 po x 0,75 po)
<b>Exigences de la batterie :</b>	2 piles AAA
<b>Plage d'humidité :</b>	20% à 99%
<b>Plage de température :</b>	-10 ° C (14 ° F) à + 50 ° C (122 ° F)

Nos produits contiennent des composants haute qualité conçus pour en faciliter le recyclage. Le symbole ci-après est apposé sur nos produits ou leurs emballages. Le symbole indique que le produit ne doit pas être traité en tant qu'ordure ménagère. Il doit être mis au rebut séparément, par les systèmes de recyclage et de collecte appropriés et disponibles. En suivant ces instructions, vous vous assurez que ce produit est traité correctement et vous contribuez à réduire les impacts potentiels sur l'environnement et la santé, alors que l'inverse entraînerait un traitement inadéquat. Le recyclage des produits contribue à la conservation des ressources naturelles et à la protection de l'environnement. Pour plus d'informations sur les systèmes de recyclage et de collecte disponibles pour cet appareil, veuillez contacter le magasin où vous avez acquis ce produit, votre revendeur local, votre revendeur ou le SAV.

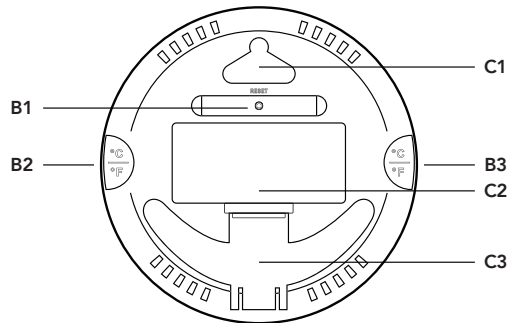


## PANORAMICA



### Vista frontale

- A1: Indicatore di comfort
- A2: Temperatura attuale
- A3: Umidità attuale
- A4: Record di temperatura max. nelle ultime 24 ore
- A5: Record di temperatura min. nelle ultime 24 ore
- A6: Record di umidità max. nelle ultime 24 ore
- A7: Record di umidità min. nelle ultime 24 ore



### Vista posteriore

- B1: Pulsante **RESET**
- B2: Pulsante °C/F
- B3: Pulsante °C/F
- C1: Supporto a parete
- C2: Vano batteria
- C3: Supporto



## CARATTERISTICHE

- Range temperatura indoor misurabile di -10°C (14°F) a +50°C (122°F).
- Range di umidità indoor misurabile di 20% a 99%.
- Lettura di temperatura e umidità massima e minima nelle 24 ore precedenti.
- Indicatore di comfort di facile lettura.

## PRIMI PASSI

1. Aprire il vano batteria (**C2**) e inserire due batterie alcaline AAA, secondo le polarità (+ e -) all'interno del vano.
2. Riposizionare il coperchio del vano batteria.
3. Montare saldamente l'unità a qualsiasi superficie verticale utilizzando il supporto a parete (**C1**) o posizionare l'unità su una superficie piana utilizzando il supporto pieghevole (**C3**).

*NOTA: Una volta che le batterie sono installate l'unità inizia automaticamente la misurazione della temperatura e dell'umidità.*

## DISPLAY TEMPERATURA

Il range di misurazione della temperatura è -10°C (14°F) a +50°C (122°F). Se la misurazione della temperatura attuale è inferiore a -10°C (14°F), il display mostrerà **LL.L**. Se la misurazione della temperatura attuale supera i +50°C (122°F), il display mostrerà **HH.H**.

- Premere il pulsante °C/F (sia **B2** o **B3**) per selezionare la visualizzazione in Celsius o Fahrenheit.

## DISPLAY UMIDITÀ

Il range misurabile di umidità è del 20% al 99%. Se la misurazione dell'umidità corrente è inferiore al 20%, il display mostrerà **20%**.

## RECORD MIN/MAX DI TEMPERATURA E UMIDITÀ

L'unità mantiene un record dei valori di temperatura e umidità minimi e massimi registrati nel corso delle ultime 24 ore. Il record di temperatura massima nelle ultime 24 ore (**A4**) e il record di temperatura minima nelle ultime 24 ore (**A5**) verranno visualizzati

e verranno aggiornati se viene registrato un nuovo valore massimo o minimo. Ciò vale anche per il record di umidità massima nelle ultime 24 ore (**A6**) e di umidità minima nelle ultime 24 ore (**A7**).

Se il record di umidità max/min delle ultime 24 ore è inferiore al 20%, il display mostrerà **20%**.

*NOTA: Se l'unità mostra valori che sono ovviamente errati, è possibile ripristinare l'unità prendendo un oggetto appuntito e premendo il pulsante **RESET (B1)**. L'unità verrà azzerato e tutti i record (tra cui temperatura e umidità max/min delle ultime 24 ore) verranno cancellati.*

## ATTENZIONE

- L'unità perderà le sue informazioni se la batteria viene rimossa.
- Non esporre l'unità alla luce solare diretta, temperature estreme, elevata umidità o zone bagnate.
- Non pulire mai il dispositivo utilizzando prodotti di pulizia abrasivi o corrosivi. detergenti abrasivi possono danneggiare la superficie del prodotto e/o corrodere i circuiti elettronici.

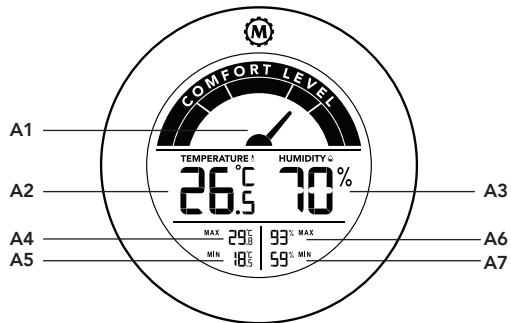
## SPECIFICHE

<b>Dimensioni unità:</b>	Ø 94mm x 19mm (Ø 3.7in x 0.75in)
<b>Requisiti delle batterie:</b>	2 x batterie AAA
<b>Range umidità:</b>	20% a 99%
<b>Range temperatura:</b>	-10°C (14°F) a +50°C (122°F)

I nostri prodotti contengono componenti di alta qualità e sono progettati per facilitarne il riciclo. I nostri prodotti e le relative confezioni sono contrassegnati dal simbolo indicato di seguito. Il simbolo indica che il prodotto non deve essere trattato come rifiuto domestico. Deve essere smaltito separatamente tramite i sistemi di restituzione e di raccolta adeguati disponibili. Seguendo queste istruzioni si garantisce che il prodotto venga trattato correttamente e si aiuta a ridurre l'impatto potenziale sull'ambiente e sulla salute umana che potrebbe altrimenti derivare da una gestione inadeguata. Il riciclo dei prodotti aiuta a conservare le risorse naturali e a proteggere l'ambiente. Per ulteriori informazioni sullo smaltimento e il riciclo di questo prodotto, contattare il negozio in cui è stato effettuato l'acquisto, il punto vendita o gli addetti alla vendita/all'assistenza locali.

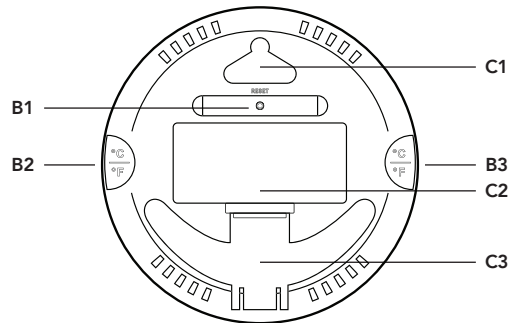


# ÜBERBLICK



## Vorderansicht

- A1: Komfort-Indikator
- A2: Aktuelle Temperatur
- A3: Aktuelle Luftfeuchtigkeit
- A4: Letzte 24 Stunden Max. Temperaturaufzeichnung
- A5: Letzte 24 Stunden Min. Temperaturaufzeichnung
- A6: Letzte 24 Stunden Max. Luftfeichtigkeitsaufzeichnung
- A7: Letzte 24 Stunden Min. Luftfeichtigkeitsaufzeichnung



## Rückansicht

- B1: **RESET** Taste
- B2: °C/F Taste
- B3: °C/F Taste
- C1: Wandhalterung
- C2: Batteriefach
- C3: Stand

## EIGENSCHAFTEN

- Messbarer Raumtemperaturbereich von -10°C (14°F) bis +50°C (122°F).
- Messbarer Innenraum-Luftfeuchtigkeitsbereich von 20% bis 99%.
- Max. und Min. Temperatur- und Luftfeuchtigkeitsmessungen der vergangenen 24 Stunden.
- Leicht ablesbarer Komfortindikator.

## ERSTE SCHRITTE

1. Öffnen Sie das Batteriefach (**C2**) und legen Sie zwei Alkalibatterien der Größe AAA entsprechend den Polaritätsmarkierungen (+ und -) im Inneren des Fachs ein.
2. Setzen Sie den Deckel des Batteriefachs wieder auf.
3. Befestigen Sie Ihr Gerät mit der Wandhalterung (**C1**) an einer beliebigen vertikalen Oberfläche oder stellen Sie das Gerät mit dem ausklappbaren Ständer (**C3**) auf eine flache Oberfläche.

*HINWEIS: Nach dem Einsetzen der Batterien beginnt das Gerät automatisch mit der Messung von Temperatur und Luftfeuchtigkeit.*

## TEMPERATURANZEIGE

Der Temperaturmessbereich beträgt -10°C (14°F) bis +50°C (122°F). Wenn die aktuelle Temperaturmessung niedriger als -10°C (14°F) ist, zeigt das Display **LL.L**. Wenn die aktuelle Temperaturmessung höher als +50°C (122°F) ist, zeigt das Display **HH.H**.

- Drücken Sie die Taste **°C/F** (entweder **B2** oder **B3**), um die Anzeige Celsius oder Fahrenheit zu wählen.

## ANZEIGE DER LUFTFEUCHTIGKEIT

Der messbare Bereich der Luftfeuchtigkeit liegt bei 20 bis 99%. Wenn die aktuelle Luftfeuchtigkeitsmessung weniger als 20% beträgt, zeigt das Display **20%**.

## TEMPERATUR- & LUFTFEUCHTIGKEITS-MIN/MAX-AUFZEICHNUNG

Das Gerät zeichnet die höchsten und niedrigsten aufgezeichneten Temperatur- und Luftfeuchtigkeitswerte der letzten 24 Stunden auf.

Die maximale Temperaturaufzeichnung (**A4**) und die minimale Temperaturaufzeichnung (**A5**) der letzten 24 Stunden werden angezeigt und aktualisiert, wenn ein neuer Höchst- oder Mindestwert aufgezeichnet wird. Dies gilt auch für die maximale Luftfeuchtheitsaufzeichnung (**A6**) und die minimale Luftfeuchtheitsaufzeichnung (**A7**) der letzten 24 Stunden. Wenn die max/min Luftfeuchtheitsaufzeichnung der letzten 24 Stunden unter 20% liegt, zeigt das Display **20%**.

*HINWEIS: Wenn das Gerät offensichtlich falsche Werte anzeigt, können Sie es mit einem spitzen Gegenstand und dem Drücken auf die **RESET-Taste (B1)** zurücksetzen. Das Gerät wird zurückgesetzt und alle Aufzeichnungen (einschließlich der letzten 24 Stunden max/min Temperatur und Luftfeuchtigkeit) werden gelöscht.*

## WARNUNG

- Das Gerät verliert seine Informationen, wenn der Akku entfernt wird.
- Setzen Sie das Gerät nicht direktem Sonnenlicht, extremer Hitze oder Kälte, hoher Luftfeuchtigkeit oder nassen Bereichen aus.
- Reinigen Sie das Gerät niemals mit scheuernden oder ätzenden Reinigungsmitteln. Scheuernde Reinigungsmittel können die

Oberfläche des Geräts beschädigen und/oder elektronische Schaltkreise korrodieren.

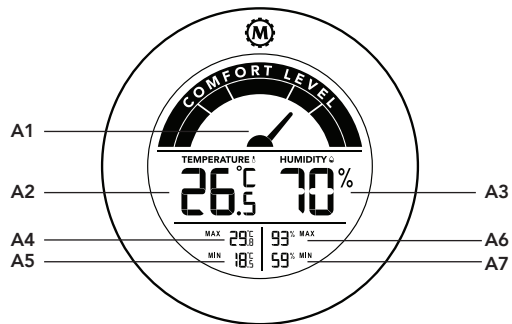
## SPEZIFIKATIONEN

<b>Maße:</b>	Ø 94mm x 19mm (Ø 3.7in x 0.75in)
<b>Batterieanforderungen:</b>	2 x AAA Batterien
<b>Luftfeuchtigkeit:</b>	20% bis 99%
<b>Temperatur:</b>	-10°C (14°F) bis +50°C (122°F)

Unsere Produkte enthalten qualitativ hochwertige Komponenten und sind für einfaches Recycling konzipiert. Unsere Produkte oder Produktverpackungen sind mit folgendem Symbol markiert. Das Symbol zeigt an, dass das Produkt nicht als Hausmüll behandelt werden darf. Es muss separat über die verfügbaren entsprechenden Rücklauf- und Sammlungssysteme entsorgt werden. Durch Befolgen dieser Anweisungen stellen Sie sicher, dass dieses Produkt richtig behandelt wird, und helfen, potenzielle Auswirkungen auf die Umwelt und menschliche Gesundheit zu reduzieren, die sonst aus ungeeigneter Behandlung resultieren könnten. Wiederverwertung von Produkten hilft, natürliche Ressourcen zu erhalten und die Umwelt zu schützen. Weitere Einzelheiten zu Sammel- und Recyclingsystemen für dieses Produkt erhalten Sie in dem Geschäft, in dem Sie es erworben haben, bei Ihrem örtlichen Händler oder von einem Vertriebs-/Kundendienstmitarbeiter.

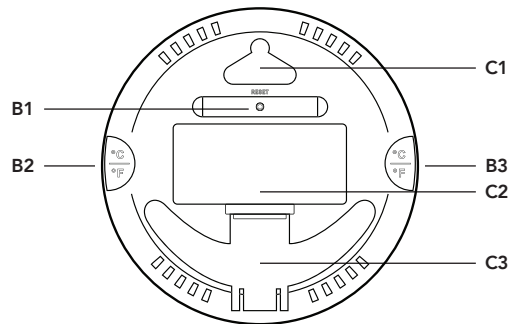


## DESCRIPCIÓN GENERAL



### Vista frontal

- |  |  |
|--|--|
| A1: Indicador de Confort                                   | A5: Registro de temperatura mínima de las últimas 24 horas |
| A2: Temperatura actual                                     | A6: Registro de humedad máxima de las últimas 24 horas     |
| A3: Humedad actual   | A7: Registro de humedad mínima de las últimas 24 horas     |
| A4: Registro de temperatura máxima de las últimas 24 horas |  |



### Vista trasera

- |                        |                                 |
|------------------------|---------------------------------|
| B1: Botón <b>RESET</b> | C1: Montaje en pared            |
| B2: Botón °C/F         | C2: Compartimento de la batería |
| B3: Botón °C/F         | C3: Soporte                     |

## CARACTERÍSTICAS

- Rango de temperatura interior medible de -10°C (14°F) a + 50°C (122°F).
- Rango de humedad interior medible de 20% a 99%.
- Lectura previa de temperatura y humedad máximas y mínimas de 24 horas.
- Indicador de confort fácil de leer.

## PARA EMPEZAR

1. Abra el compartimiento de la batería (**C2**) e inserte dos baterías alcalinas de tamaño AAA, de acuerdo con las marcas de polaridad (+ y -) dentro del compartimiento.
2. Vuelva a colocar la tapa del compartimiento de la batería.
3. Monte su unidad de forma segura en cualquier superficie vertical con el soporte de pared (**C1**) o coloque la unidad en una superficie plana con el soporte desplegable (**C3**).

*NOTA: Una vez que las baterías están instaladas, la unidad comenzará a medir automáticamente la temperatura y la humedad.*

## PANTALLA DE TEMPERATURA

El rango de medición de temperatura es de -10°C (14°F) a + 50°C (122°F). Si la medición de temperatura actual es inferior a -10°C (14°F), la pantalla mostrará **LL.L**. Si la medición de temperatura actual es superior a + 50°C (122°F), la pantalla mostrará **HH.H**.

- Presione el botón **°C/F (B2 o B3)** para seleccionar la visualización Celsius o Fahrenheit.

## PANTALLA DE HUMEDAD

El rango medible de humedad es del 20% al 99%. Si la medición de humedad actual es inferior al 20%, la pantalla mostrará **20%**.

## REGISTRO TEMPERATURA Y HUMEDAD MIN/ MAX

La unidad mantiene un registro de los valores más altos y más bajos registrados de temperatura y humedad en las últimas 24 horas. Se mostrarán el registro de temperatura máxima de las últimas 24 horas (**A4**) y el registro de temperatura mínima de las últimas 24 horas (**A5**).

y se actualizarán si se registra un nuevo valor máximo o mínimo. Esto también se aplica al registro de humedad máxima de las últimas 24 horas (A6) y al registro de humedad mínima de las últimas 24 horas (A7).

Si el registro de humedad máximo/mínimo de las últimas 24 horas es inferior al 20%, la pantalla mostrará 20%.

*NOTA: Si la unidad muestra valores que obviamente son incorrectos, puede restablecerla tomando un objeto puntiagudo y presionando el botón **RESET (B1)**. La unidad se reiniciará y se borrarán todos los registros (incluidas las últimas 24 horas de temperatura y humedad máximas/ mínimas).*

## ADVERTENCIA

- La unidad pierde su información cuando se quita la batería.
- No exponga la unidad a la luz solar directa, calor o frío extremo, alta humedad o áreas húmedas.
- Nunca limpie el dispositivo con productos de limpieza abrasivos o corrosivos. Los agentes de limpieza abrasivos pueden dañar el acabado del producto y/o corroer los circuitos electrónicos.

## ESPECIFICACIONES

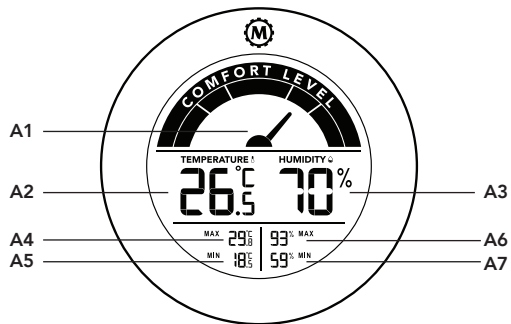
<b>Dimensiones de la Unidad:</b>	Ø 94mm x 19mm (Ø 3.7in x 0.75in)
<b>Requerimientos de la Batería:</b>	Baterías 2 x AAA
<b>Rango de Humedad:</b>	20% a 99%
<b>Rango de Temperatura:</b>	-10°C (14°F) a +50°C (122°F)

Nuestros productos contienen componentes de alta calidad y están diseñados para facilitar su reciclaje. Nuestros productos o el embalaje de los mismos están marcados con el símbolo siguiente. Este símbolo indica que el producto no se puede tratar como residuo urbano. Se debe desechar por separado a través de los sistemas de evolución y recogida disponibles. Si sigue estas instrucciones, se asegurará de que este producto sea tratado correctamente y ayudará a reducir el posible impacto en el medio ambiente y en la salud que podrían producirse si este producto se manejara incorrectamente. El reciclaje de productos ayuda a preservar los recursos naturales y a proteger el medio ambiente. Para obtener información más detallada sobre los métodos de recogida y reciclaje de este producto, póngase en contacto con la tienda donde lo adquirió, el distribuidor local o los representantes de servicio técnico o de ventas.





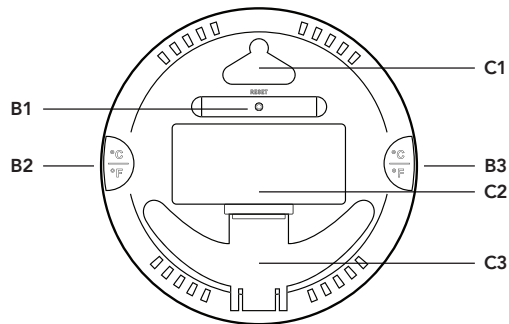
# OVERZICHT



## Voorzijde

- A1: Comfort-indicator
- A2: Huidige temperatuur
- A3: Huidige luchtvochtigheid
- A4: Max. temperatuurrecord  
afgelopen 24 uur

- A5: Min. temperatuurrecord  
afgelopen 24 uur
- A6: Max. luchtvochtigheidsrecord  
afgelopen 24 uur
- A7: Min. luchtvochtigheidsrecord  
afgelopen 24 uur



## Achterzijde

- B1: **RESET**-knop
- B2: °C/F-knop
- B3: °C/F-knop

- C1: Wandmontage
- C2: Batterijcompartiment
- C3: Standaard

## KENMERKEN

- Meetbare binnentemperatuur tussen -10°C (14°F) en +50°C (122°F).
- Meetbare binnenluchtvochtigheid tussen 20% en 99%.
- Vorige 24 uur maximale en minimale temperatuur- en luchtvochtigheidsmetingen.
- Comfort-indicator gemakkelijk afleesbaar.

## AAN DE SLAG

1. Open het batterijcompartiment **(C2)** en plaats twee AAA alkaliebatterijen volgens de polariteitsmarkeringen (+ en -) in het compartiment.
2. Plaats de batterijcompartimentafdekking terug.
3. Bevestig het apparaat stevig aan een verticale oppervlakte met behulp van de wandmontage **(C1)** of plaats het apparaat op een vlakke ondergrond met behulp van de uitklapbare standaard **(C3)**.


*OPMERKING: Zodra de batterijen zijn geïnstalleerd, begint het apparaat automatisch met het meten van zowel de temperatuur als de luchtvochtigheid.*

## WEERGAVE VAN TEMPERATUUR

De meetbare temperatuurbereik is -10°C (14°F) tot +50°C (122°F). Als de huidige temperatuurmeting lager is dan -10°C (14°F), wordt "LL.L" weergegeven op het display. Als de huidige temperatuurmeting hoger is dan +50°C (122°F), wordt "HH.H" weergegeven.

- Druk op de °C/F-knop (ofwel **B2** of **B3**) om Celsius of Fahrenheit weergave te selecteren.

## WEERGAVE VAN LUCHTVOCHTIGHEID

Het meetbare bereik van de luchtvochtigheid is 20% tot 99%. Als de huidige luchtvochtigheidsmeting lager is dan 20%, wordt  weergegeven op het display.

## TEMPERATUUR- EN LUCHTVOCHTIGHEID-SMIN/MAX-REGISTRATIE

Het apparaat houdt een record bij van de hoogste en laagste geregistreerde temperatuur- en luchtvochtigheidswaarden van de afgelopen 24 uur.

Het record van de maximale temperatuur in de afgelopen 24 uur **(A4)** en het record van de minimale temperatuur in de afgelopen 24 uur **(A5)** worden weergegeven en worden bijgewerkt als er een nieuwe maximale of minimale waarde wordt geregistreerd. Dit geldt ook voor het record van de maximale luchtvochtigheid in de afgelopen 24 uur **(A6)** en het record van de minimale luchtvochtigheid in de afgelopen 24 uur **(A7)**. Als het record van de max/min luchtvochtigheid in de afgelopen 24 uur lager is dan 20%, wordt **20%** weergegeven.

*OPMERKING: Als het apparaat waarden weergeeft die duidelijk onjuist zijn, kunt u het apparaat resetten door een puntig voorwerp te nemen en op de **RESET-knop (B1)** te drukken. Het apparaat wordt gereset en alle records (inclusief het record van max/min temperatuur en luchtvochtigheid van de afgelopen 24 uur) worden gewist.*

## WAARSCHUWING

- Het apparaat verliest zijn informatie wanneer de batterij wordt verwijderd.
- Stel het apparaat niet bloot aan direct zonlicht, extreme hitte of kou, hoge luchtvochtigheid of vochtige gebieden.
- Reinig het apparaat nooit met schurende of corrosieve schoonmaakmiddelen. Schurende reinigingsmiddelen kunnen de

afwerking van het product beschadigen en/of elektronische circuits aantasten.

## SPECIFICATIES

<b>Afmetingen van het apparaat:</b>	Ø 94mm x 19mm (Ø 3.7in x 0.75in)
<b>Batterijvereisten:</b>	2 x AAA-batterijen
<b>Bereik luchtvochtigheid:</b>	20% tot 99%
<b>Temperatuurbereik:</b>	-10°C (14°F) tot +50°C (122°F)

Onze producten bevatten hoogwaardige onderdelen en zijn ontworpen om recycling te vergemakkelijken. Onze producten of productverpakkingen zijn gemarkeerd met het onderstaande symbool. Het symbool geeft aan dat het product niet als huishoudelijk afval mag worden behandeld. Het moet apart worden ingeleverd via de daarvoor bestemde retour- en inzamelsystemen. Door deze instructies te volgen, zorgt u ervoor dat dit product correct wordt behandeld en helpt u mogelijke gevolgen voor het milieu en de menselijke gezondheid te verminderen die anders kunnen ontstaan door onjuiste behandeling. Recycling van producten helpt natuurlijke hulpbronnen te behouden en het milieu te beschermen. Voor meer gedetailleerde informatie over inzamelings- en recyclingsystemen voor dit product kunt u contact opnemen met de winkel waar u het heeft gekocht, uw lokale dealer of verkoop-/servicevertegenwoordigers.



## **Marathon Watch Company Ltd.**

Customer Service: / Service Clients: / Servizio clienti: /  
Kundendienst: / Servicio al cliente: / Klantenservice:

**[www.MarathonWatch.com](http://www.MarathonWatch.com)**

Designed in Canada / Conçu au Canada / Progettato  
in Canada / Entwickelt in Kanada / Diseñado en  
Canadá / Ontworpen in Canada



Made in China / Fabriqué en Chine / Prodotto in Cina  
/ In China hergestellt / Hencho en China / Gemaakt in  
China

2 year warranty	Garantie de 2 ans	2 anni di garanzia	2 jahre garantie	2 años garantía	2 jaar garantie
--------------------	----------------------	-----------------------	---------------------	--------------------	--------------------