



A R Q M A T

MAMPARA DIVISORIA SOLID 90



¿Quiénes somos?

“Una mejor manera de comprar materiales arquitectónicos en línea”.

ARQMAT es una plataforma de estilo de vida contemporáneo que conecta a arquitectos, diseñadores, constructoras, personas influyentes y clientes en un entorno personalizado para sus proyectos y reformas. Cumpliendo con nuestros criterios de calidad, precio, materiales y originalidad. Encuentre todo lo que busca y mas desde la comodidad de su hogar.

ÍNDICE

MAMPARAS DIVISORIAS

SOLID 90 CIEGA
SOLID 90 1 CIEGA BIOMBO
SOLID 90 DOBLE VIDRIO
SOLID 90 DOBLE VIDRIO BIOMBO
SOLID 90 1 VIDRIO
SOLID 90 1 VIDRIO BIOMBO
SOLID 90 CIEGA HORIZONTAL
SOLID 90 DOBLE VIDRIO HORIZONTAL
SOLID 90 1 VIDRIO HORIZONTAL
SOLID 90 MIXTA CIEGO – DOBLE VIDRIO
SOLID 90 MIXTA CIEGO – 1 VIDRIO
SOLID 90 MIXTA DOBLE CIEGO – 1 VIDRIO
SOLID 90 – 1 VIDRIO CONTINUO
SOLID 90 DOBLE VIDRIO BIOMBO
SOLID 90 MIXTA DOBLE –CIEGA/VIDRIO

PUERTAS

SOLID 90 PV10
SOLID 90 PC45
SOLID 90 PVD45

DETALLES TÉCNICOS

ENCUENTROS
SOLID 90





MAMPARAS DIVISORIAS

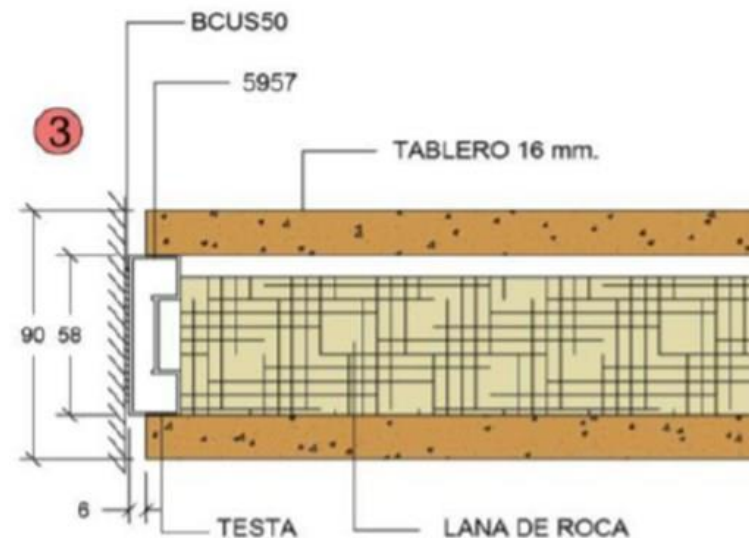


SOLID 90

MAMPARA CIEGA

MAMPARA DOBLE CIEGA, SERIE SOLID DE 90 MM de espesor enrasado en todo su perímetro.

- Formado por estructura anodizada plata mate, perfilera interior oculta con bastidor perimetral.
- Perfil superior e inferior de 42 x 58 mm y formas rectas, Sistema de pilastras y travesaños fijados mediante escuadras de acero a bastidor perimetral.
- Sobre esta estructura se colocan tableros aglomerados de 16 mm de grosor acabados en melamina por ambas caras del tabique, canteados con PVC de 1 mm.
- En el interior de la estructura se colocará lana de roca de 40 mm de espesor a modo de aislamiento acústico.
- Reducción Sonora, $R_w=41$ dB.





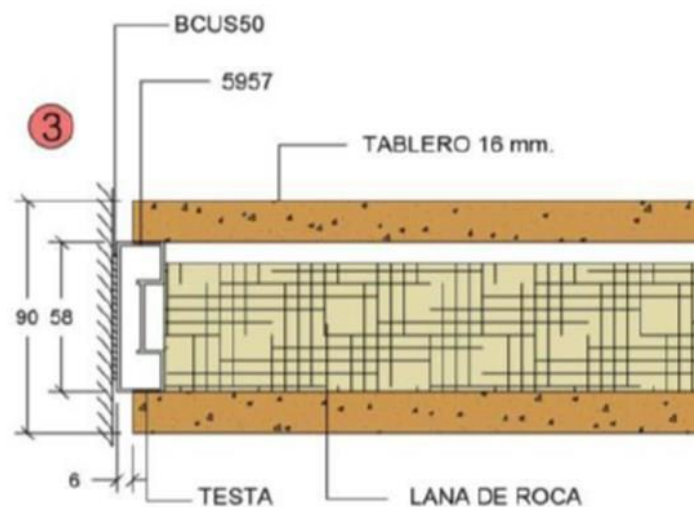


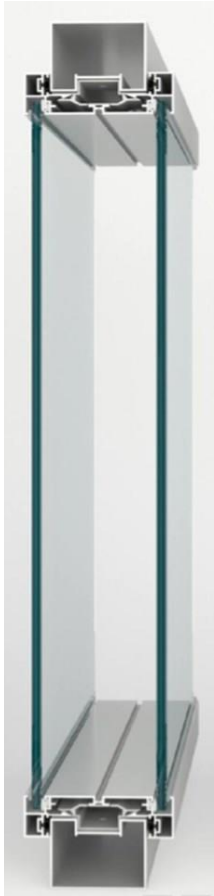
SOLID 90 BIOMBO

MAMPARA CIEGA

TABIQUE DOBLE INSONORIZADO, SERIE SOLID DE 90 MM de espesor enrasado en todo su perímetro.

- Formado por estructura anodizada plata mate, perfilería interior oculta con bastidor perimetral.
- Perfil superior e inferior de 42 x 58 mm y formas rectas, Sistema de pilastras y travesaños fijados mediante escuadras de acero a bastidor perimetral.
- Sobre esta estructura se colocan tableros aglomerados de 16 mm de grosor acabados en melamina por ambas caras del tabique, canteados con PVC de 1mm.
- En el interior de la estructura se colocará lana de roca de 40 mm de espesor a modo de aislamiento acústico.
- Reducción Sonora, $R_w=41$ Db.



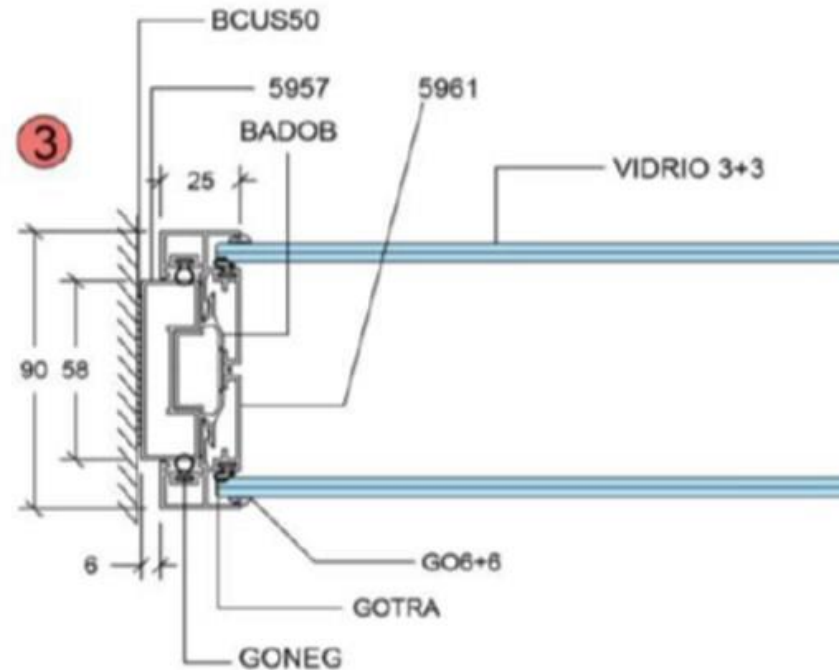


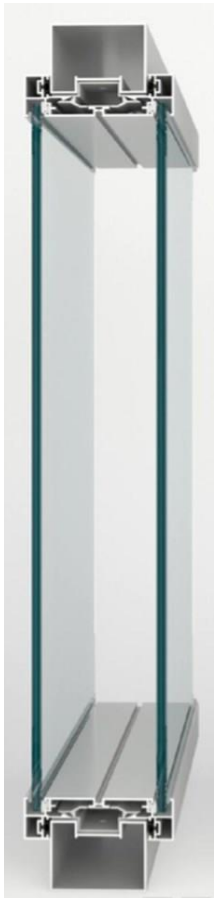
SOLID 90 DOBLE VIDRIO

MAMPARA DOBLE VIDRIO

TABIQUE DOBLE VIDRIO, SERIE IDM MODULAR VIDRIO DE 90 MM de espesor en modulación vertical variable hasta un ancho máximo de 1200 mm.

- Con mampara serie SOLID de estructura interior oculta de aluminio extrusionado formada por bastidor perimetral.
- Cercos de cristal por ambas caras de 16 .. De espesor formados por luna de vidrio de 3+3 mm de espesor.
- Reducción Sonora, $R_w=38$ dB.



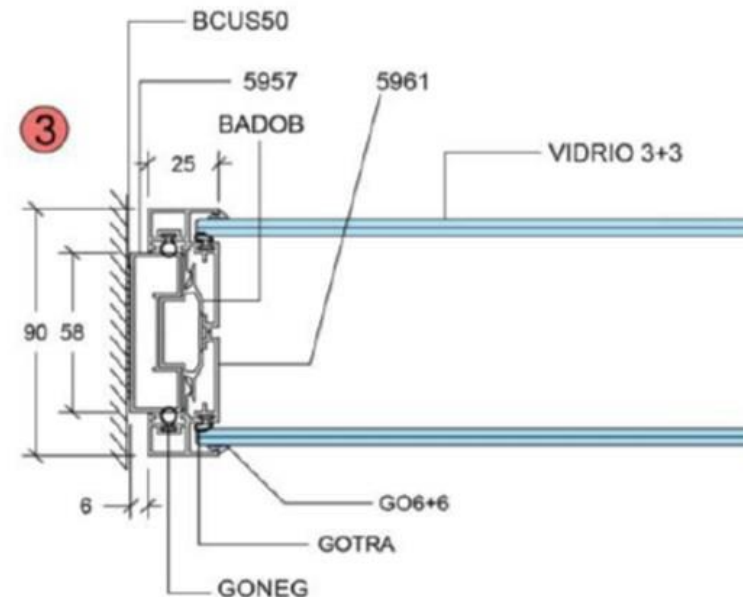


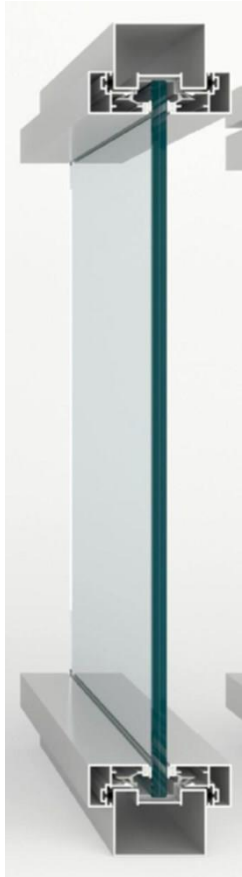
SOLID 90 DOBLE VIDRIO BIOMBO

MAMPARA DOBLE VIDRIO

MAMPARA DOBLE VIDRIO, SERIE IDM MODULAR VIDRIO DE 90 MM de espesor enrasado en todo su perímetro.

- Tabique divisorio en alzado vidrio hasta altura determinada de 90 mm de espesor en modulación vertical variable hasta un ancho máximo de 1200 mm.
- Mampara serie SOLID de estructura interior oculta de aluminio extrusionado formada por bastidor perimetral.
- Cercos de cristal por ambas caras de 16 mm. De espesor formados por luna de vidrio de 3+3 mm de espesor, montada sobre bastidor perimetral en aluminio en acabado anodizado o lacado estándar.



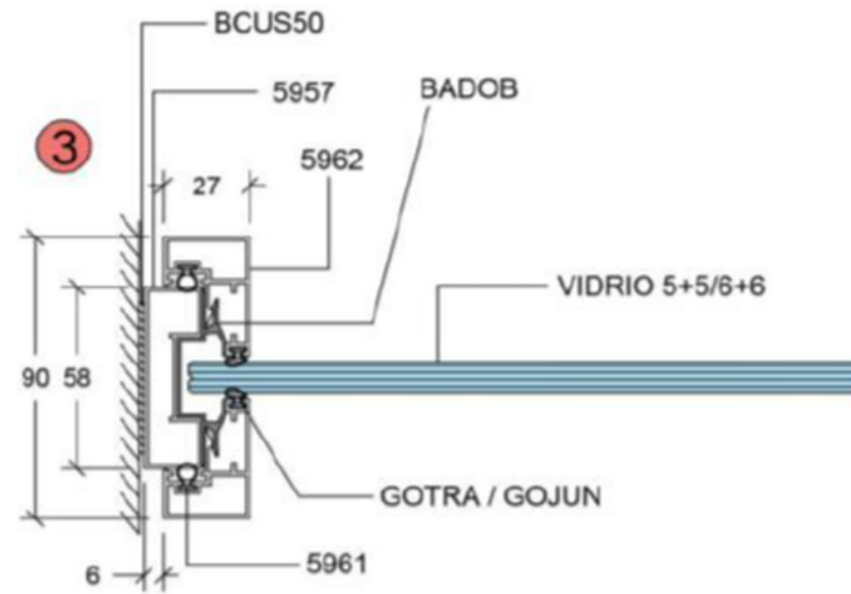


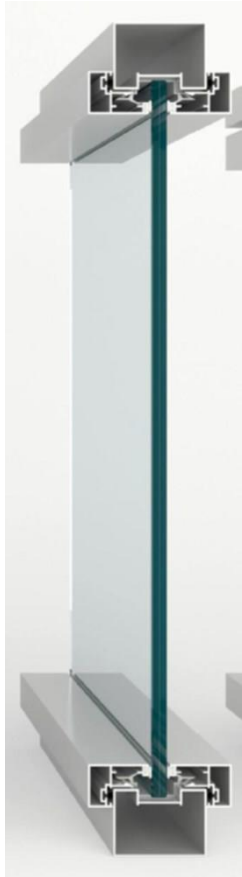
SOLID 90 1 VIDRIO

MAMPARA 1 VIDRIO

MAMPARA 1 VIDRIO SERIE DM MODULAR VIDRIO DE 90MM de espesor en modulación vertical variable hasta un ancho máximo de 1200 mm.

- Cercos de aluminio por ambas caras de 16 x 38 mm. De espesor formados por Luna de vidrio de 3+3 mm de espesor y luna de vidrio central de 5+5 o 6+6mm de espesor, montada sobre bastidor perimetral de aluminio en acabado anodizado o lacado estándar.
- Reducción sonora, $R_w=34$ dB (5+5)/ 35 dB (6+6).



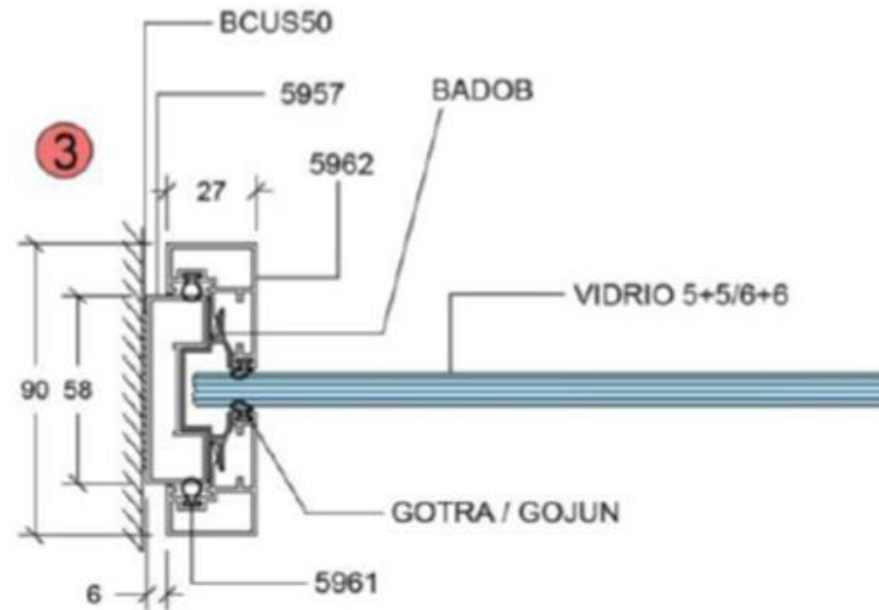


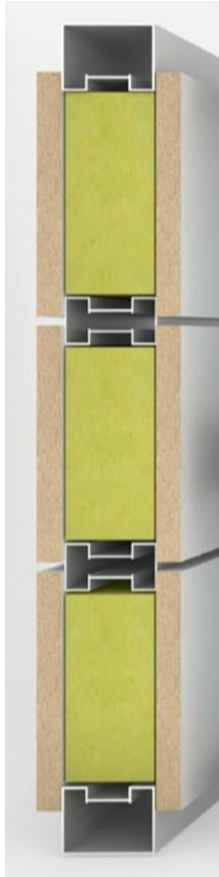
SOLID 90 1 VIDRIO BIOMBO

MAMPARA 1 VIDRIO

MAMPARA 1 VIDRIO SERIE DM MODULAR VIDRIO DE 90MM de espesor en modulación vertical variable hasta un ancho máximo de 1200 mm.

- Cercos de aluminio por ambas caras de 16 x 38 mm. De espesor formados por luna de vidrio central de 5+5 o 6+6mm de espesor, montada sobre bastidor perimetral de aluminio en acabado anodizado o lacado estándar.
- Reducción sonora, $R_w=34$ dB (5+5)/ 35 dB (6+6).



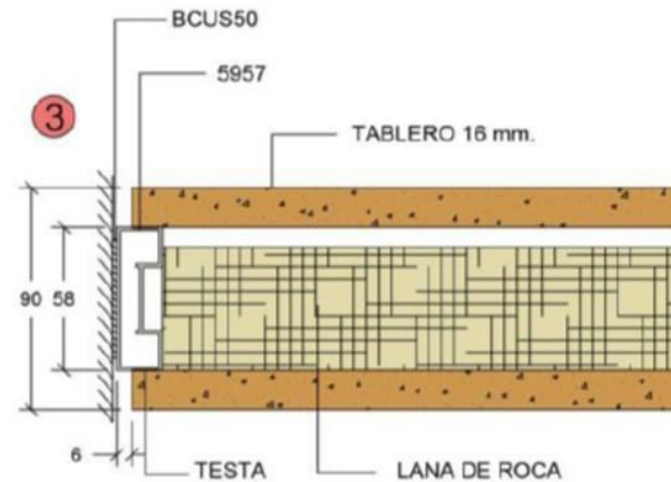


SOLID 90 1 CIEGA HORIZONTAL

MAMPARA CIEGA

MAMPARA DOBLE CIEGA SERIE SOLID LUX DE 90MM de espesor enrasado en todo su perímetro, en modulación horizontal variable hasta un ancho máximo de 2400 mm.

- Formado por estructura anodizada plata mate, perfilería interior oculta con bastidor perimetral.
- Perfil superior e inferior de 42 x 58 mm y formas rectas, Sistema de pilastras y travesaños fijados mediante escuadras de acero a bastidor perimetral.
- Sobre esta estructura se colocan tableros aglomerados de 16 mm de grosor acabados en melamina por ambas caras del tabique, canteados con PVC de 1mm.
- En el interior de la estructura se colocará lana de roca de 40 mm de espesor a modo de aislamiento acústico.
- Reducción Sonora, $R_w=41$ dB.



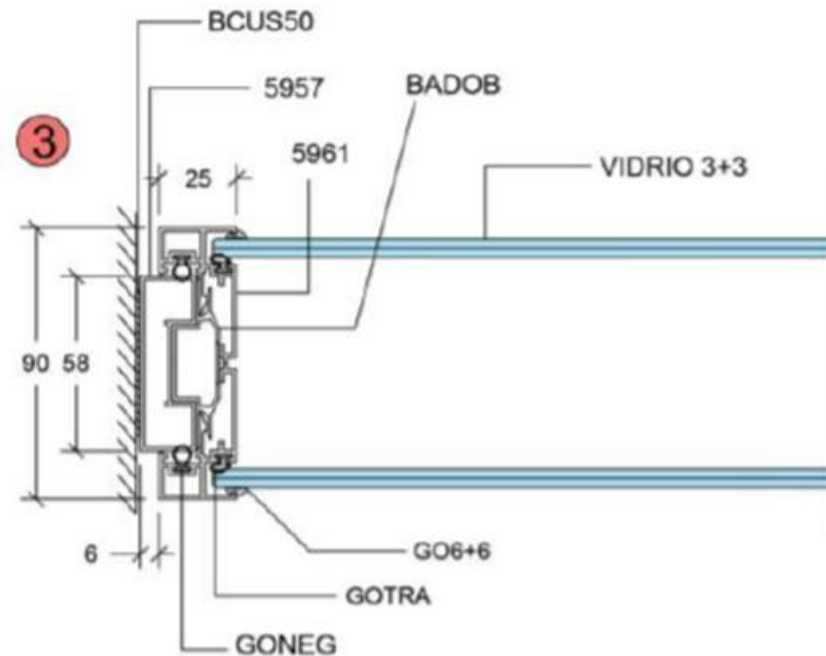


SOLID 90 DOBLE VIDRIO HORIZONTAL

MAMPARA DOBLE VIDRIO

MAMPARA 1 VIDRIO SERIE IDM MODULAR VIDRIO (3+3) DE 90MM de espesor enrasado en todo su perímetro, en modulación horizontal variable hasta un ancho máximo de 2400 mm.

- Cercos de cristal por ambas caras de 16 mm de espesor, montada sobre bastidor Perimetral de aluminio en acabado anodizado o lacado estándar, fijados a la estructura portante de aluminio.
- Reducción sonora, $R_w=38$ dB



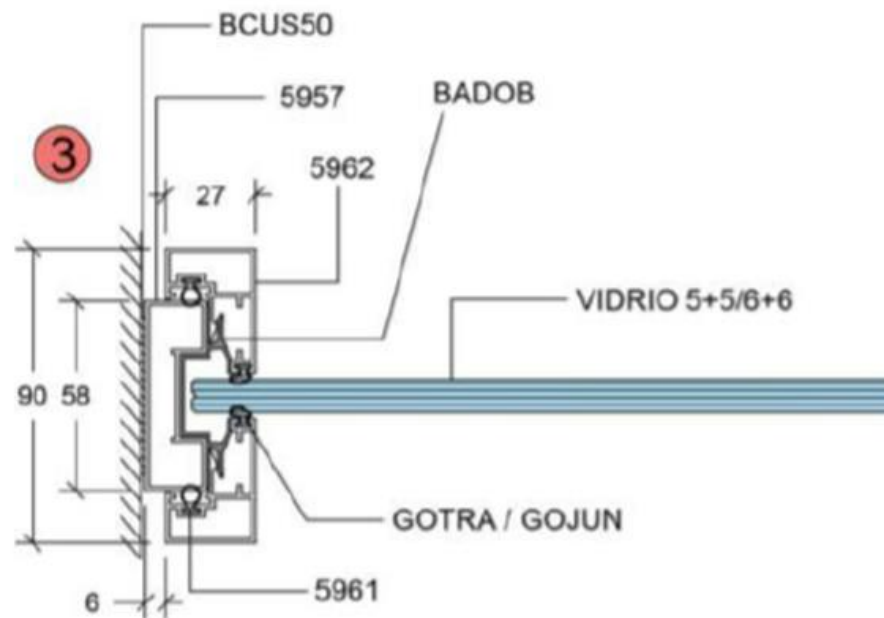


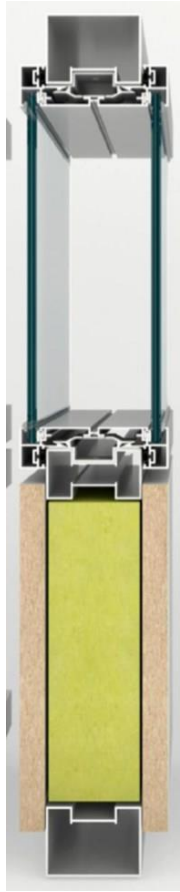
SOLID 90 1 VIDRIO HORIZONTAL

MAMPARA 1 VIDRIO

MAMPARA 1 VIDRIO SERIE IDM MODULAR VIDRIO (5+5 o 6+6) HORIZONTAL DE 90MM de espesor enrasado en todo su perímetro, en modulación horizontal variable hasta un ancho máximo de 1200mm.

- Cercos de aluminio por ambas caras de 16x38 mm de espesor y luna de vidrio central de 5+5 o 6+6 mm, montada sobre bastidor perimetral de aluminio en acabado anodizado o lacado estándar.
- Reducción sonora, $R_w=34$ dB (5+5)/ 35dB (6+6).



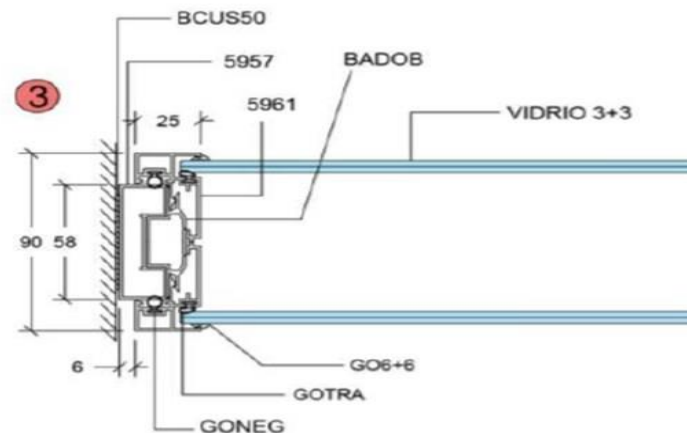


SOLID 90 MIXTA CIEGO - DOBLE VIDRIO

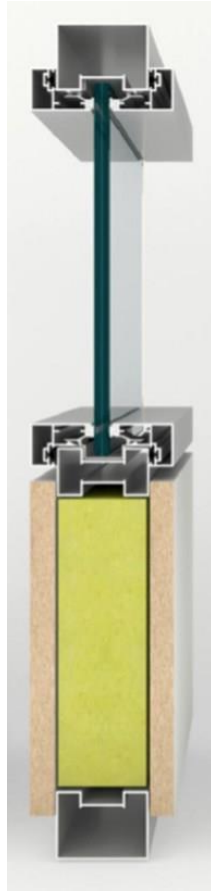
MAMPARA DOBLE VIDRIO

MAMPARA MIXTA CIEGO – DOBLE VIDRIO HORIZONTAL DE 90MM de espesor. en alzado madera a 900 y vidrio a techo de 90 mm de espesor en modulación vertical variable, hasta ancho máximo de 1200 mm.

- Perfil superior e inferior de 42 x 58 mm y formas rectas, sistema de pilatras y travesaños fijados mediante escuadras de acero a bastidor perimetral.
- Sobre esta estructura se colocan tableros aglomerados de 16 mm de grosor acabados en melamina por ambas caras del tabique, canteados con PVC de 1mm.
- En el interior de la estructura se colocara lana de roca de 40 mm de espesor.
- Cercos de cristal por ambas caras de 16 mm de espesor formados por luna de vidrio de 3+3 mm de espesor, montada sobre bastidor perimetral de aluminio en acabado anodizado o lacado estándar.
- Reducción sonora, $R_w = 40$ dB.





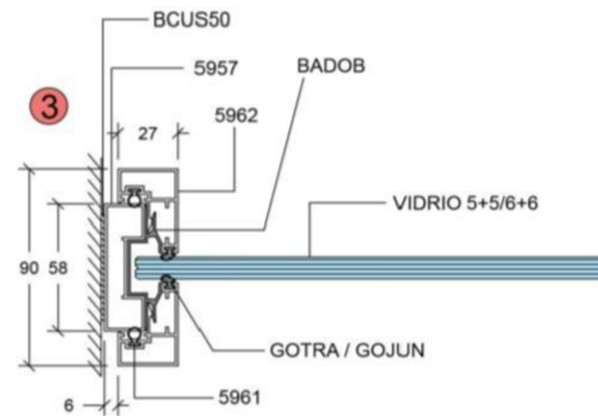


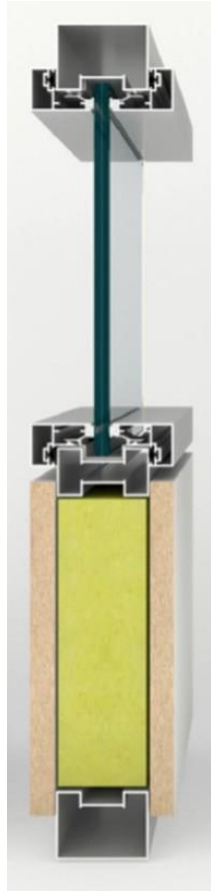
SOLID 90 MIXTA CIEGO - 1 VIDRIO

MAMPARA 1 VIDRIO

MAMPARA MIXTA CIEGO – DOBLE VIDRIO SOLID DE 90MM de espesor. en alzado madera a 900 y vidrio a techo de 90 mm de espesor en modulación vertical variable, hasta ancho máximo de 1200 mm.

- Perfil superior e inferior de 42 x 58 mm y formas rectas, sistema de pilatras y travesaños fijados mediante escuadras de acero a bastidor perimetral.
- Sobre esta estructura se colocan tableros aglomerados de 16 mm de grosor acabados en melamina por ambas caras del tabique, canteados con PVC de 1mm.
- En el interior de la estructura se colocara lana de roca de 40 mm de espesor.
- Cercos de cristal por ambas caras de 16 mm de espesor formados por luna de vidrio de 5+5 O 6+6 mm de espesor, montada sobre bastidor perimetral de aluminio en acabado anodizado o lacado estándar.
- Reducción sonora, $R_w = 37 \text{ dB (5+5)}/38 \text{ dB (6+6)}$.



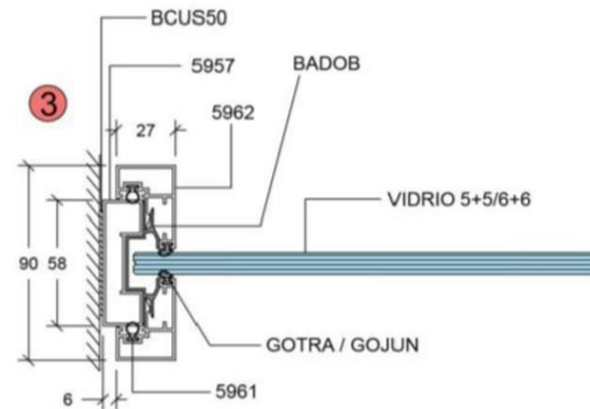


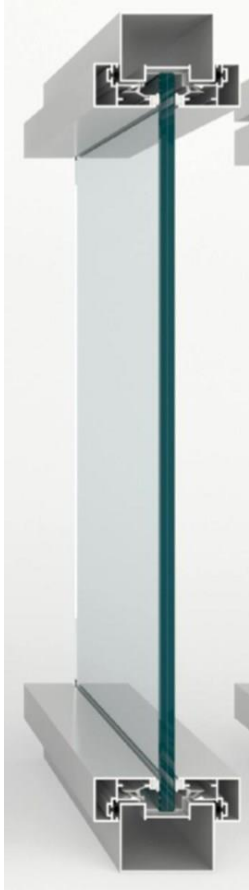
SOLID 90 MIXTA DOBLE CIEGO – 1 VIDRIO

MAMPARA 1 VIDRIO

MAMPARA MIXTA CIEGO – DOBLE CIEGO – 1 VIDRIO SOLID DE 90MM de espesor. en alzado madera a 900 y vidrio a techo de 90 mm de espesor en modulación vertical variable, hasta ancho máximo de 1200 mm.

- Perfil superior e inferior de 42 x 58 mm y formas rectas, sistema de pilatras y travesaños fijados mediante escuadras de acero a bastidor perimetral.
- Sobre esta estructura se colocan tableros aglomerados de 16 mm de grosor acabados en melamina por ambas caras del tabique, canteados con PVC de 1mm.
- En el interior de la estructura se colocara lana de roca de 40 mm de espesor.
- Cercos de cristal por ambas caras de 16 mm de espesor formados por luna de vidrio de 5+5 O 6+6mm de espesor, montada sobre bastidor perimetral de aluminio.
- Reducción sonora, $R_w = 37 \text{ dB (5+5)}/38 \text{ dB (6+6)}$.



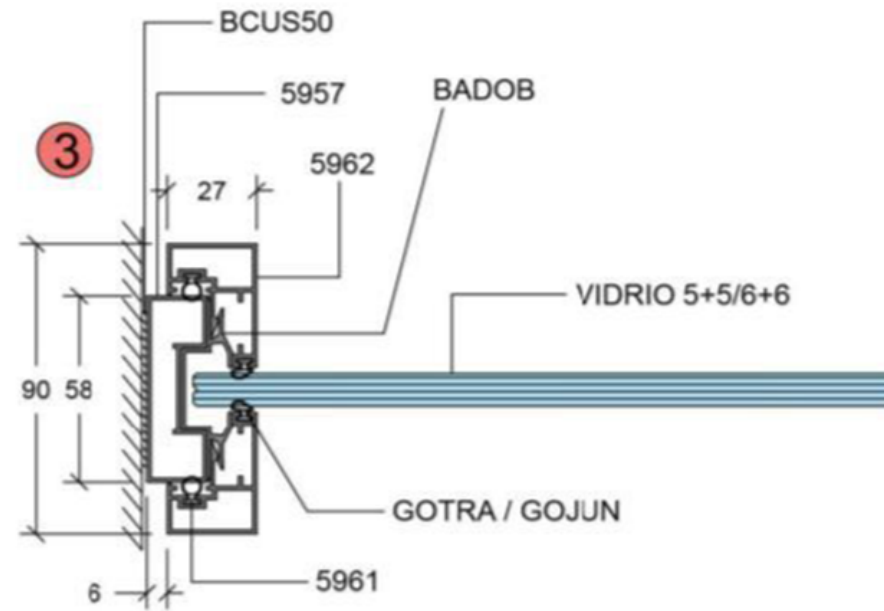


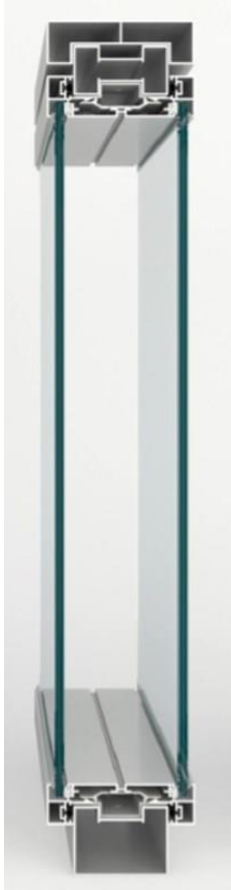
SOLID 90 1 VIDRIO CONTINUO

MAMPARA 1 VIDRIO

MAMPARA 1 VIDRIO CONTINUO SOLID DE 90MM de espesor. en alzado madera a 900 y vidrio a techo de 90 mm de espesor en modulación vertical variable, hasta ancho máximo de 1200 mm.

- Cercos de aluminio por ambas caras de 16 x 38 mm. De espesor y luna de vidrio central de 5+5 o 6+6 mm de espesor, montada sobre bastidor perimetral de aluminio en acabado anodizado o lacado estándar.
- Reducción sonora, $R_w=34$ dB (5+5)/ 35 dB (6+6).



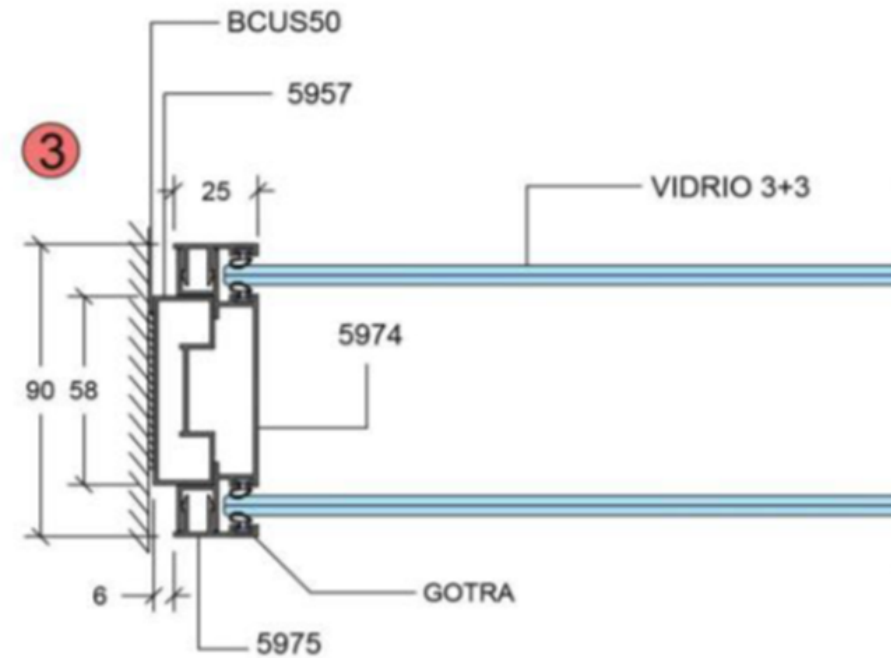


SOLID 90 DOBLE VIDRIO BIOMBO

MAMPARA DOBLE VIDRIO

MAMPARA DOBLE VIDRIO SOLID DE 90MM de espesor. en alzado madera a 900 y vidrio a techo de 90 mm de espesor en modulación vertical variable, hasta ancho máximo de 1200 mm.

- Cercos de aluminio por ambas caras de 16 mm. De espesor y luna de vidrio de 3+3 mm de espesor, montada sobre bastidor perimetral de aluminio en acabado anodizado o lacado estándar.



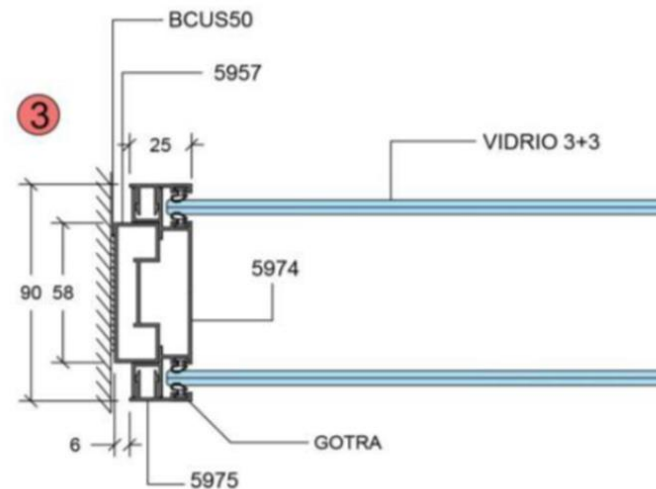


SOLID 90 MIXTA DOBLE CIEGA/VIDRIO

MAMPARA DOBLE VIDRIO

MAMPARA MIXTA DOBLE CIEGO - VIDRIO SOLID DE 90MM de espesor. en alzado madera a 900 y vidrio a techo de 90 mm de espesor en modulación vertical variable, hasta ancho máximo de 1200 mm.

- Perfil superior e inferior de 42 x 58 mm y formas rectas, sistema de pilatras y travesaños fijados mediante escuadras de acero a bastidor perimetral.
- Sobre esta estructura se colocan tableros aglomerados de 16 mm de grosor acabados en melamina por ambas caras del tabique, canteados con PVC de 1mm.
- Cercos de cristal por ambas caras de 16 mm de espesor formados por luna de vidrio de 3+3 mm de espesor, montada sobre bastidor perimetral de aluminio en acabado anodizado o lacado estándar,
- Reducción sonora, $R_w = 40$ dB.





PUERTAS PARA MAMPARAS

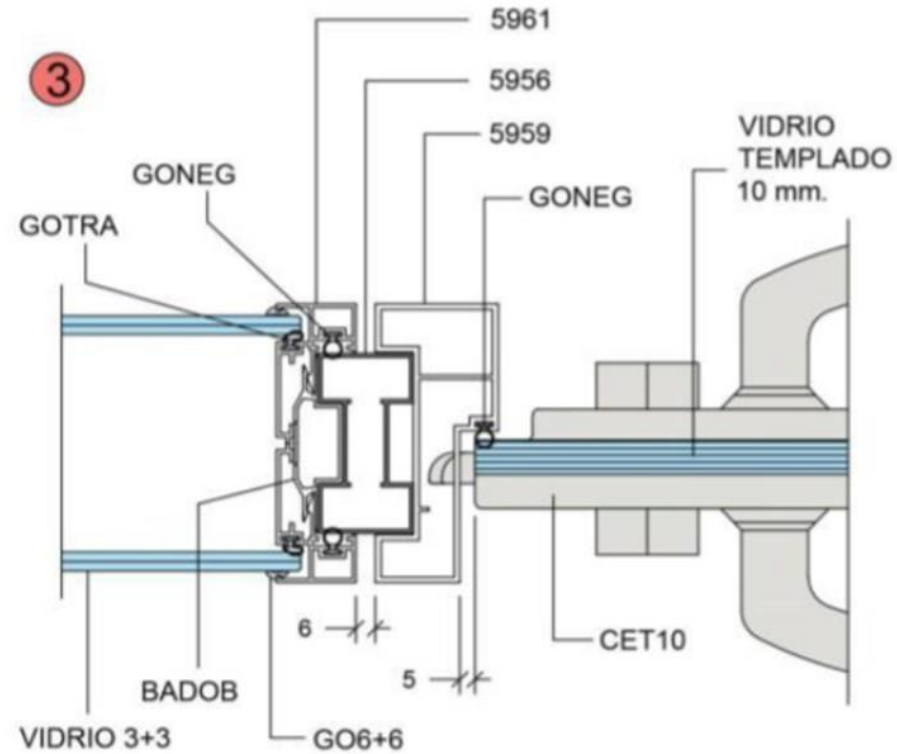


SOLID 90 PV10

PUERTA VIDRIO SIMPLE

MÓDULO PUERTA 1 HOJA ABATIBLE VIDRIO 90 PV10.

- Una hoja abatible de vidrio templado de suelo a techo, formada por estructura de aluminio anodizado plata mate.
- Cerco de 90 mm, herrajes para unión de ingletes, sujetos a la estructura metálica.
- Hoja de puerta de vidrio templado SECURIT de 10 mm de espesor con cantos pulidos.



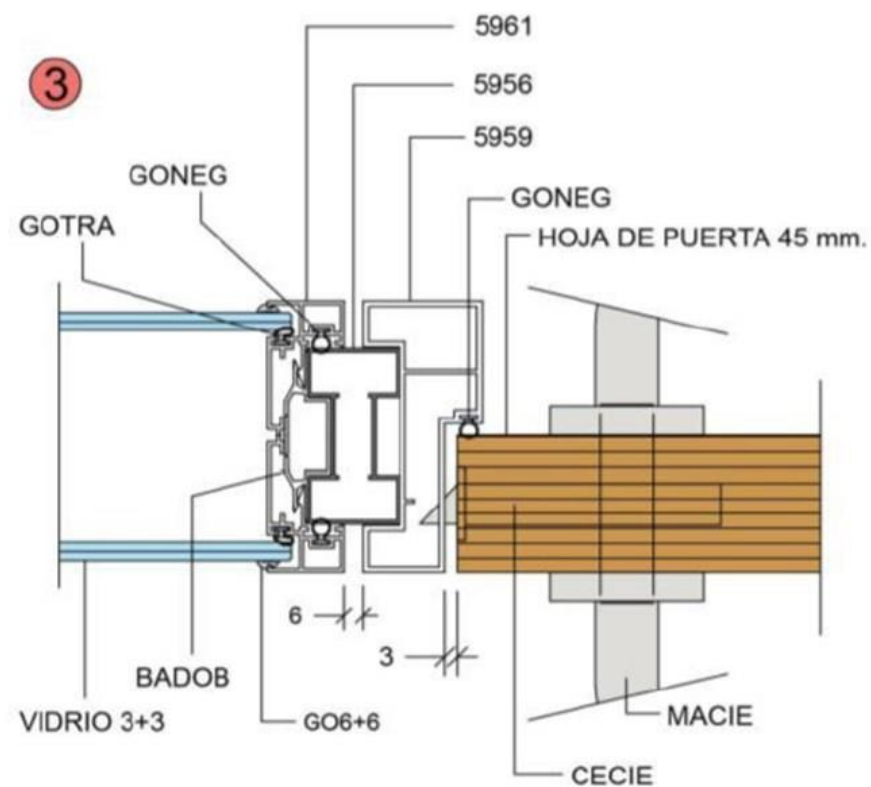


SOLID 90 PC45

PUERTA CIEGA SIMPLE

MÓDULO PUERTA 1 HOJA ABATIBLE CIEGA SOLID 90 PC45.

- Puerta de paso ciega de una hoja abatible en aglomerado acabado melanina de suelo a techo.
- Cerco de 90 mm, herrajes para unión de ingletes, sujetos a la estructura metálica.
- Hoja de puerta de aglomerado acabado melanina de 45 mm.



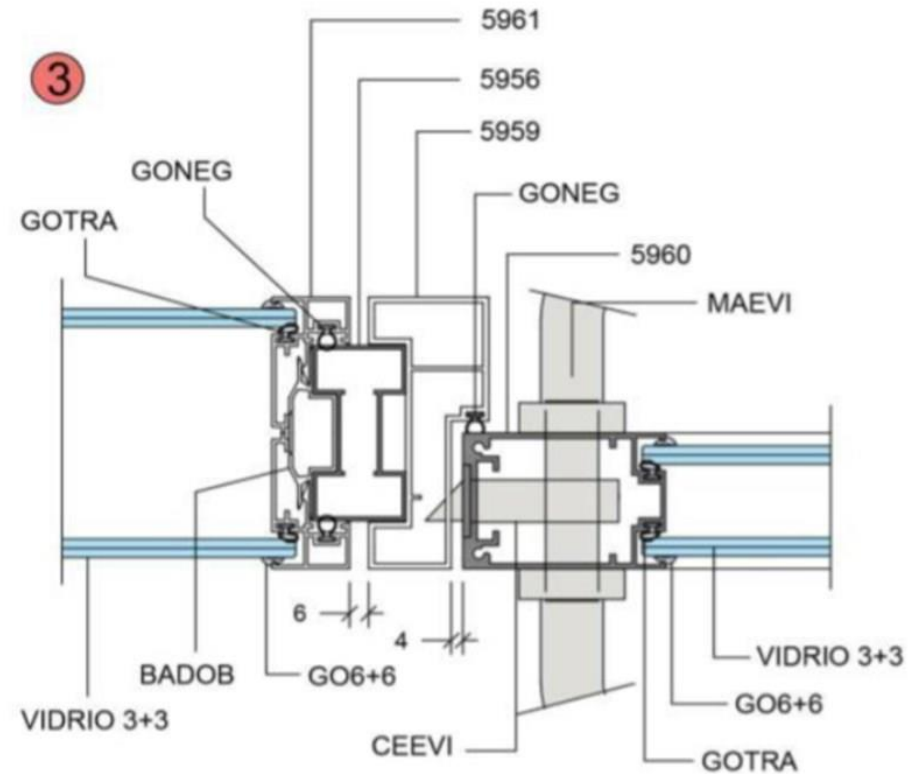


SOLID 90 PVD45

PUERTA DE VIDRIO DOBLE

MÓDULO PUERTA SIMPLE BATIENTE VIDRIO DOBLE SOLID 90 PVD45.

- Puerta de vidrio doble de 1 hoja simple abatible en doble vidrio laminar de suelo a techo, formada por estructura de aluminio anodizado plata mate.
- Cerco de 90 mm, herrajes para unión de ingletes, sujetos a la estructura metálica.
- Hoja de puerta doble vidrio recercado de 45 mm con perfil de aluminio con cámara interior, doble vidrio laminar de 3+3 mm de espesor.



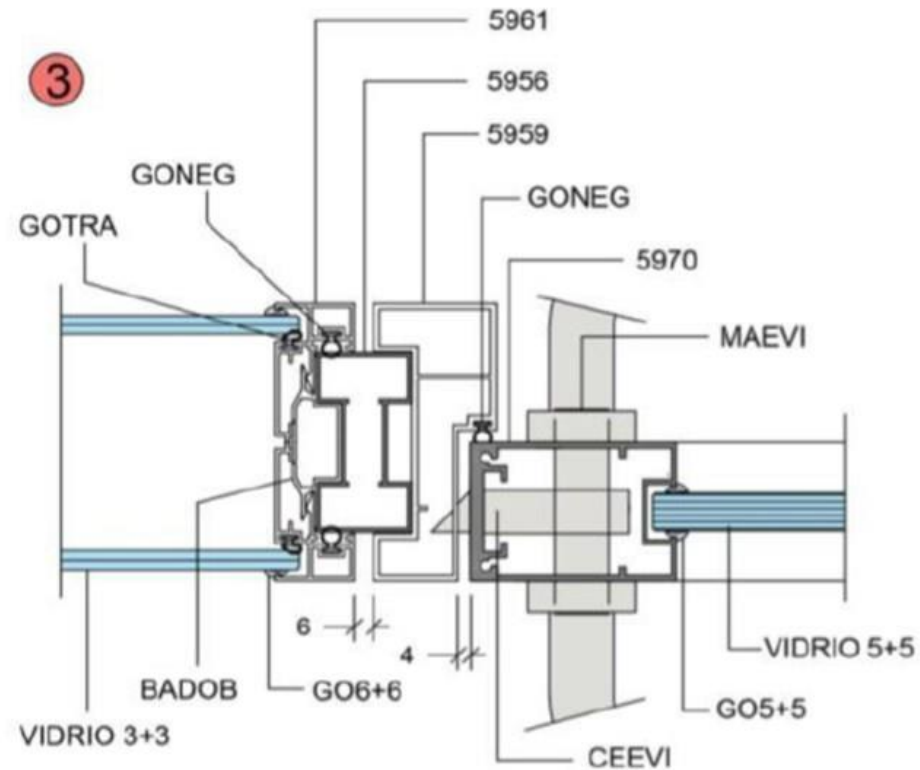


SOLID 90 PVD45

PUERTA DE 1 VIDRIO

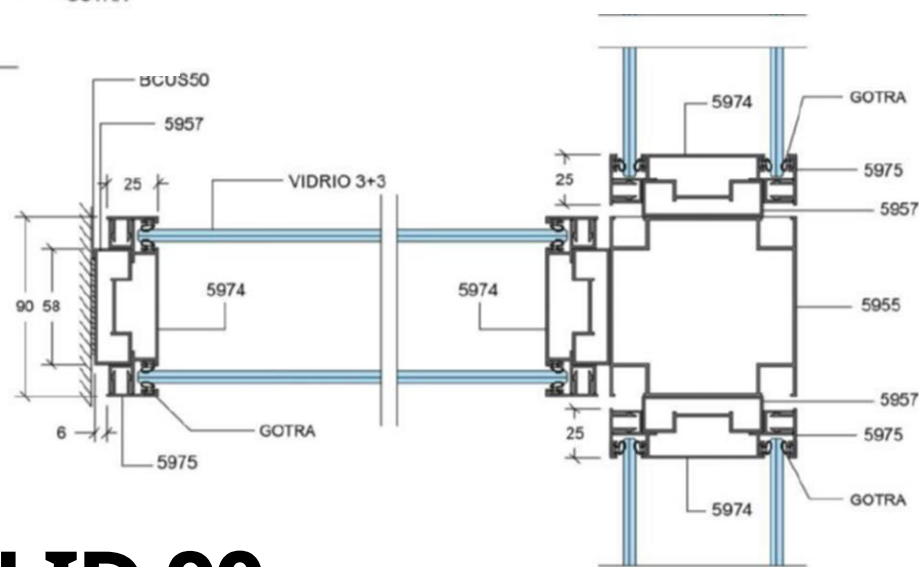
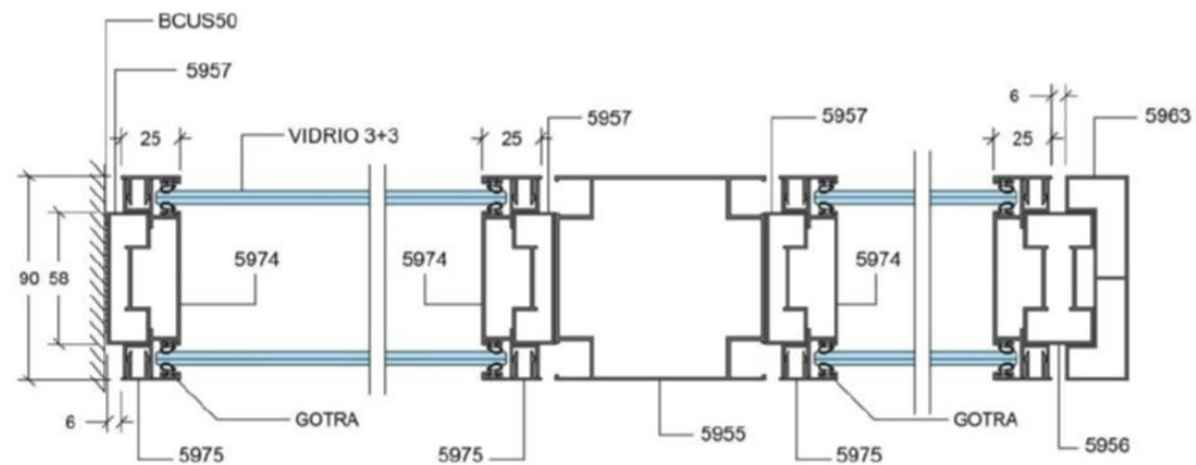
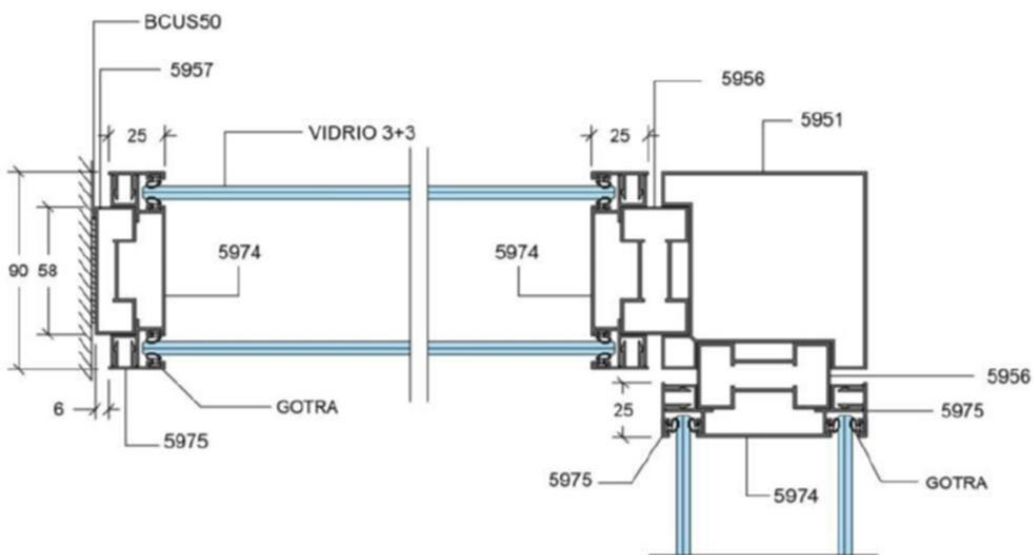
MÓDULO PUERTA SIMPLE BATIENTE DE 1 VIDRIO SOLID 90 PVD45.

- Puerta de vidrio doble de 1 hoja simple abatible en doble vidrio laminar de suelo a techo, formada por estructura de aluminio anodizado plata mate.
- Cerco de 90 mm, herrajes para unión de ingletes, sujetos a la estructura metálica.
- Hoja de puerta de 1 vidrio recercado de 45 mm con perfil de aluminio con cámara interior, vidrio laminar de 5+5 mm de espesor.





DETALLES TÉCNICOS



ENCUENTROS SOLID 90









A R Q M A T

info@arqmat.com
www.arqmat.com