



A R Q M A T

CASTELLANA 89

MAMPARA DIVISORIA LUX 90



¿Quiénes somos?

“Una mejor manera de comprar materiales arquitectónicos en línea”.

ARQMAT es una plataforma de estilo de vida contemporáneo que conecta a arquitectos, diseñadores, constructoras, personas influyentes y clientes en un entorno personalizado para sus proyectos y reformas. Cumpliendo con nuestros criterios de calidad, precio, materiales y originalidad. Encuentre todo lo que busca y mas desde la comodidad de su hogar.

ÍNDICE

MAMPARAS DIVISORIAS

LUX 90

LUX 90 1 VIDRIO

LUX 90 ELECTRIFICADO

LUX 90 CIEGO

PUERTAS

LUX 90 PV10

LUX 90 PC45

LUX 90 PCE90

LUX 90 PC90

LUX 90 PVD45

LUX 90 PV45

LUX 90 PV90

LUX 90 PCV10

DETALLES TÉCNICOS

ENCUENTROS LUX 90





MAMPARAS DIVISORIAS

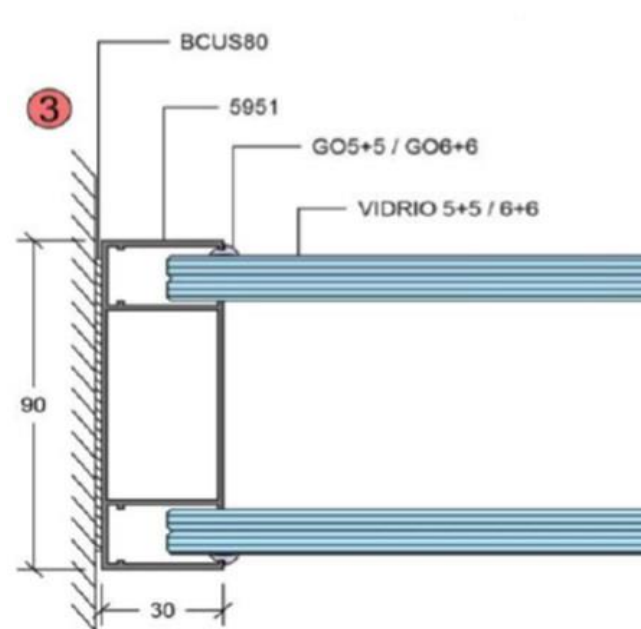


LUX 90

MAMPARA DOBLE VIDRIO

MAMPARA DOBLE VIDRIO, SERIE LUX DE 90 MM de espesor enrasado en todo su perímetro.

- Formado por perfil de aluminio anodizado plata mate de 30x90 mm de formas rectas.
- Perfil inferior con calzos niveladores interiores que permiten el perfecto ajuste de vidrio.
- Vidrio laminar 5+5 o 6+6 con canto pulido.
- Reducción Sonora según vidrios, RW= 41 dB (5+5/5+5), 42 dB (6+6/6+6), 43 dB (5+5/6+6).
- La distribución de vidrios es de suelo – techo.







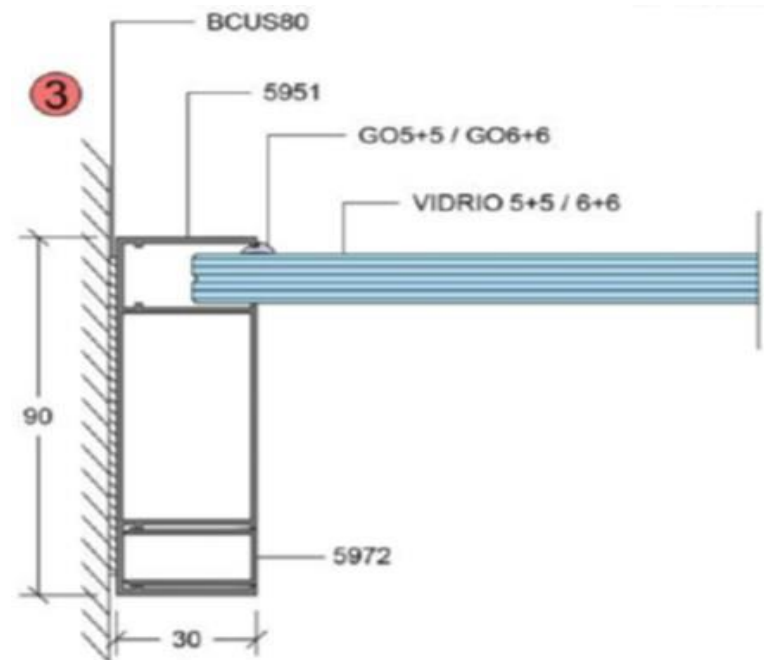


LUX 90 1 VIDRIO

MAMPARA DOBLE VIDRIO

TABIQUE DOBLE INSONORIZADO, SERIE LUX DE 90 MM de espesor enrasado en todo su perímetro.

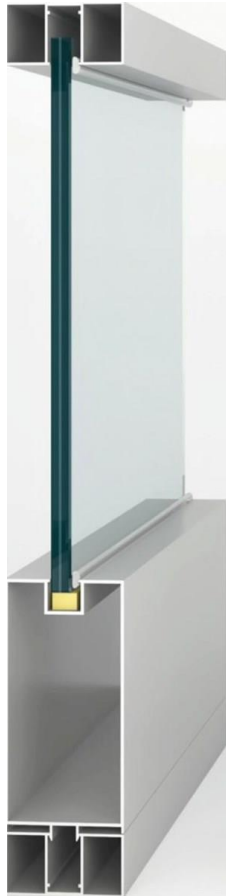
- Formado por perfil de aluminio anodizado plata mate de 30x90 mm de formas rectas.
- Perfil inferior con calzos niveladores interiores que permiten el perfecto ajuste de vidrio.
- Vidrio laminar 5+5 o 6+6 con canto pulido.
- Reducción Sonora según vidrios, RW=34 dB (5+5), 35 dB 86+6)
- La distribución de vidrios es de suelo – techo.





EXIT



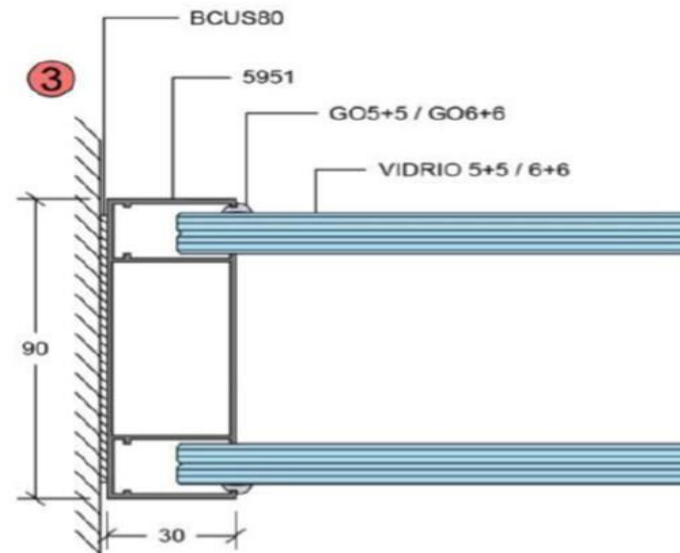


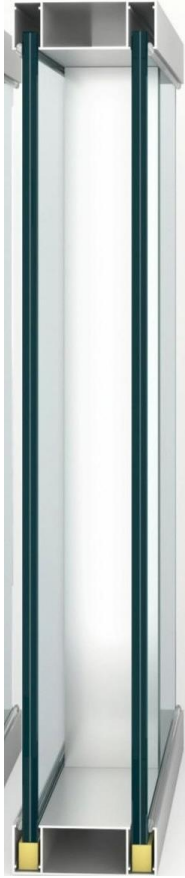
LUX 90 ELECTRIFICADO

MAMPARA DOBLE VIDRIO

TABIQUE DOBLE INSONORIZADO, SERIE LUX DE 90 MM de espesor enrasado en todo su perímetro.

- Formado por perfil de aluminio anodizado plata mate de 30x90 mm.
- Perfil con módulo de electrificación corrido para alojamiento de cableado y mecanismos.
- Perfil inferior con calzos niveladores interiores para el perfecto ajuste de vidrio.
- Vidrio laminar **5+5** o **6+6** con canto pulido.
- Reducción Sonora según vidrios, RW=41 dB (5+5/5+5), 42 dB (6+6/6+6), 43 dB (5+5/6+6).
- La distribución de vidrios es de suelo – techo.



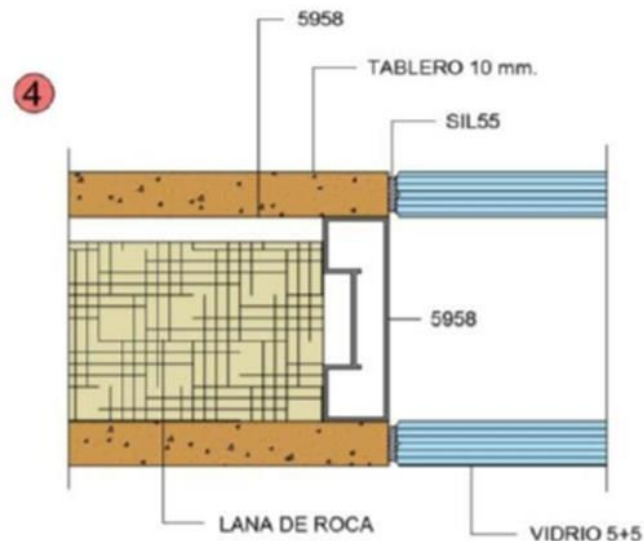


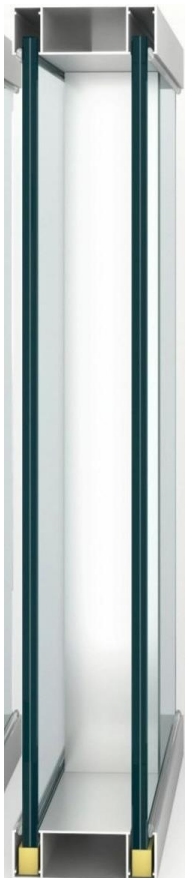
LUX 90 CIEGA/VIDRIO

MAMPARA DOBLE VIDRIO

MAMPARA CIEGA/VIDRIO, SERIE LUX DE 90 MM de espesor enrasado en todo su perímetro.

- Formado por perfil de aluminio anodizado plata mate de 30x90 mm de formas rectas.
- Perfil inferior con calzos niveladores interiores que permiten el perfecto ajuste de vidrio.
- Sobre esta estructura se colocan tableros de 10 mm y vidrios laminados 5+5 con canto pulido.
- Reducción Sonora según vidrios, RW=41 dB (5+5/5+5), 42 dB (6+6/6+6), 43 dB (5+5/6+6).
- La distribución de vidrios es de suelo – techo.



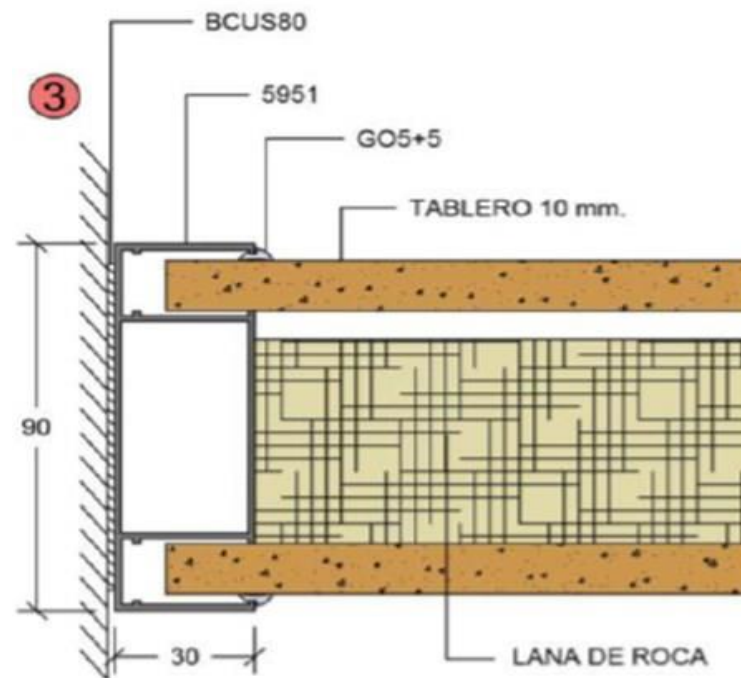


LUX 90 CIEGA

MAMPARA DOBLE VIDRIO

MAMPARA CIEGA SERIE LUX DE 90 MM de espesor enrasado en todo su perímetro.

- Formado por perfil de aluminio anodizado plata mate de 30x90 mm de formas rectas.
- Perfil inferior con calzos niveladores interiores que permiten el perfecto ajuste de vidrio.
- Sobre esta estructura se colocan tableros de 10 mm.
- Reducción Sonora según vidrios, RW=41 Db.
- La distribución de vidrios es de suelo – techo.





PUERTAS PARA MAMPARAS

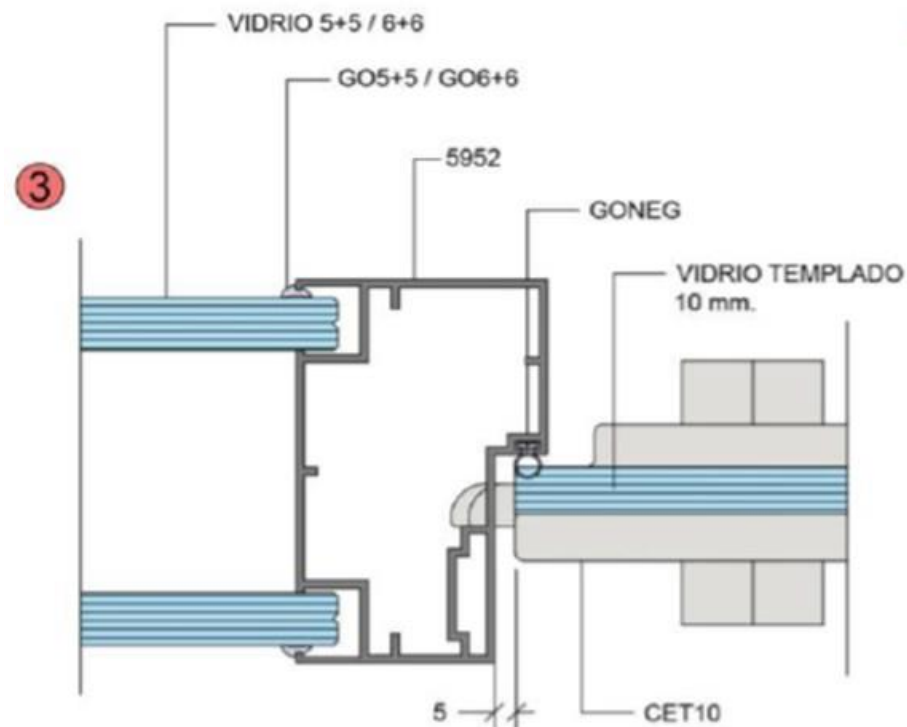


LUX 90 PV10

PUERTA VIDRIO SIMPLE

MÓDULO PUERTA 1 HOJA ABATIBLE VIDRIO LUX 90 PV10.

- Una hoja abatible de vidrio templado de suelo a techo, formada por estructura de aluminio anodizado plata mate.
- Cerco de 90 mm, herrajes para unión de ingletes, sujetos a la estructura metálica.
- Hoja de puerta de vidrio templado SECURIT de 10 mm de espesor con cantos pulidos.



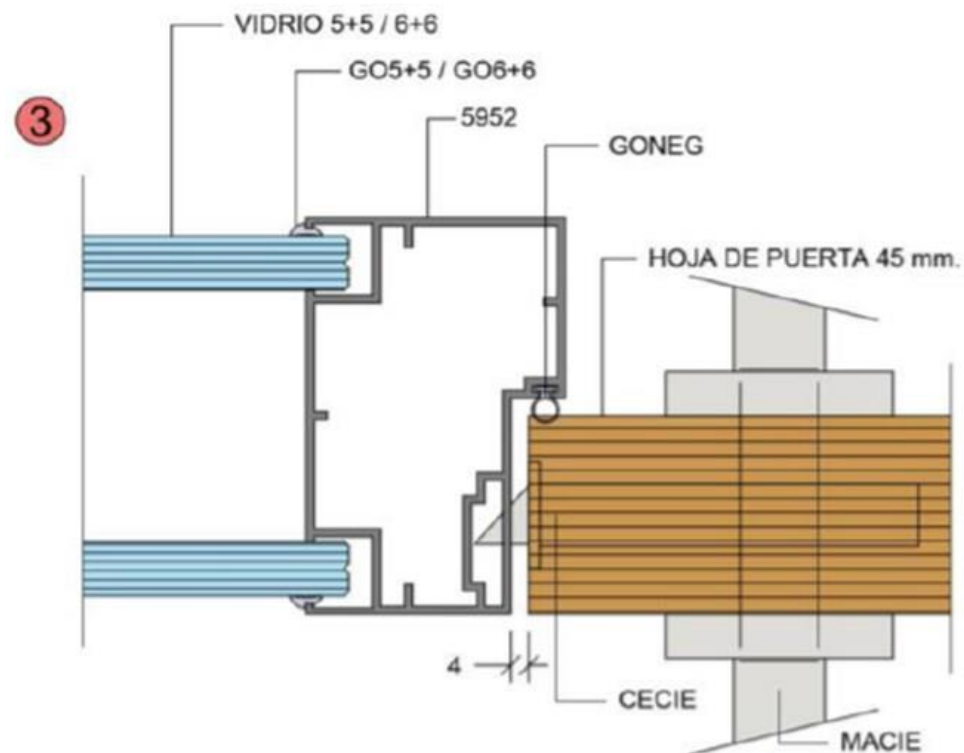


LUX 90 PC45

PUERTA CIEGA SIMPLE

MÓDULO PUERTA 1 HOJA ABATIBLE CIEGA LUX 90 PC45.

- Puerta de paso ciega de una hoja abatible en aglomerado acabado melanina de suelo a techo.
- Cerco de 90 mm, herrajes para unión de ingletes, sujetos a la estructura metálica.
- Hoja de puerta de aglomerado acabado melanina de 45 mm.



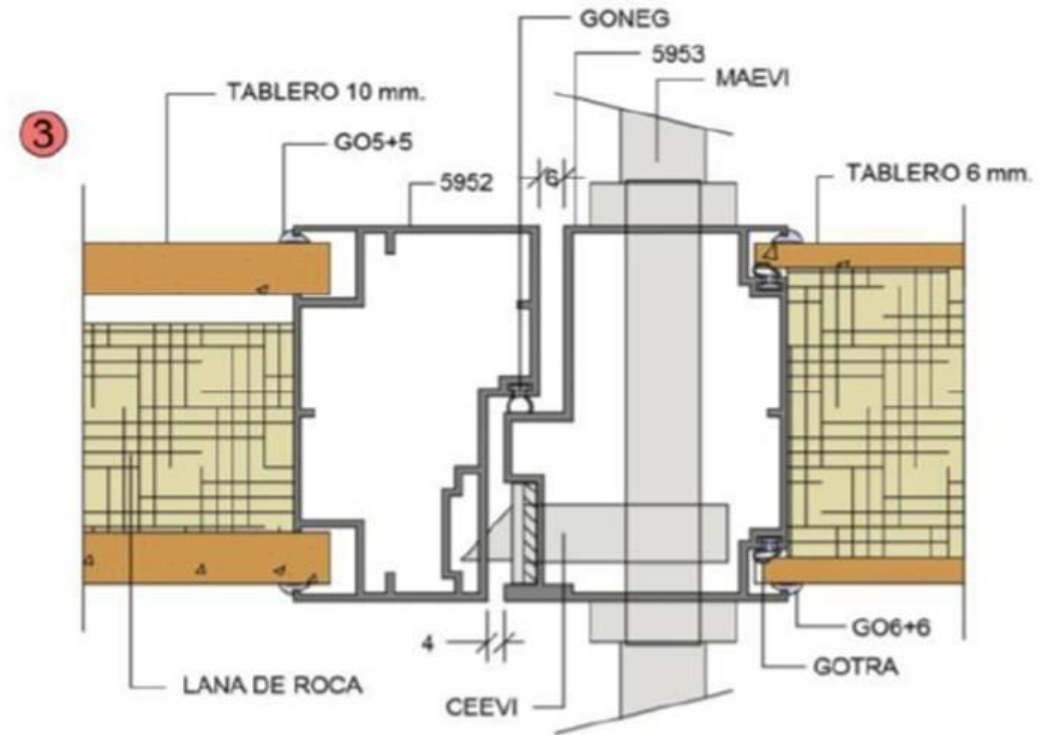


LUX 90 PCE90

PUERTA CIEGA DOBLE

MÓDULO PUERTA 1 HOJA ABATIBLE CIEGA LUX 90 PCE90.

- Puerta de tablero doble de 1 hoja formada por estructura de aluminio anodizado plata mate.
- Cerco de 90 mm, herrajes para unión de ingletes, sujetos a la estructura metálica.
- Hoja de puerta de doble tablero recercado de 90 mm con perfil de aluminio con cámara interior rellena de lana de roca, doble tablero 6 mm de espesor.



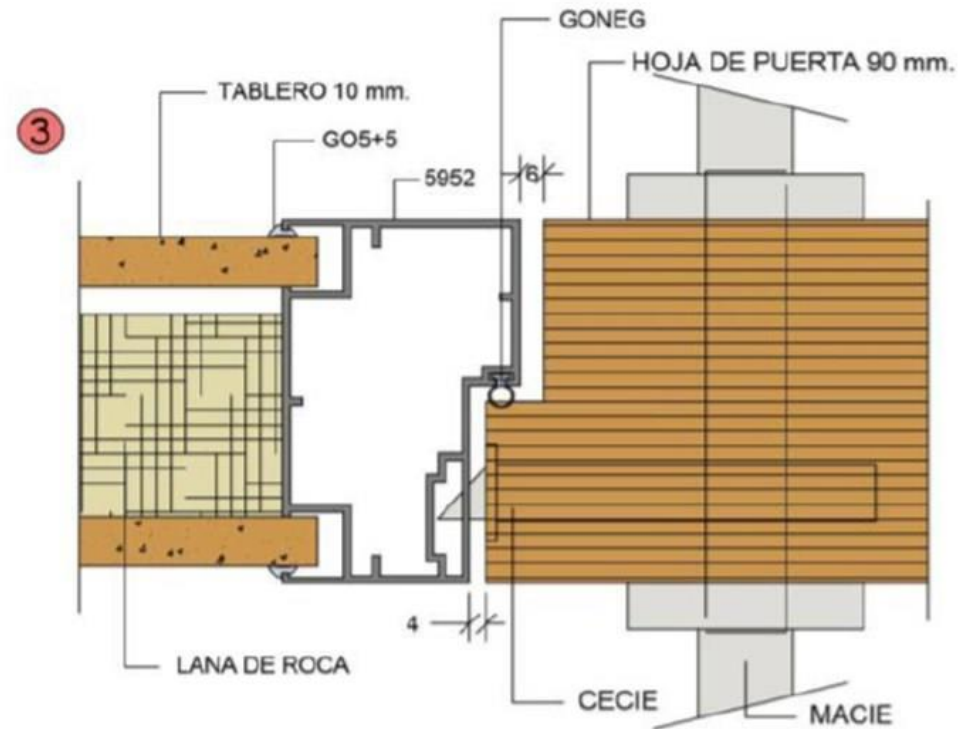


LUX 90 PC90

PUERTA CIEGA DOBLE

MÓDULO PUERTA 1 HOJA ABATIBLE CIEGA LUX 58 PC45.

- Puerta de una hoja abatible en doble tablero de suelo a techo, formada por estructura de aluminio anodizado plata mate.
- Cerco de 90 mm, herrajes para unión de ingletes, sujetos a la estructura metálica.
- Hoja de puerta de doble tablero recercado de 90 mm con perfil de aluminio con cámara interior rellena de lana de roca, doble tablero 6 mm de espesor.



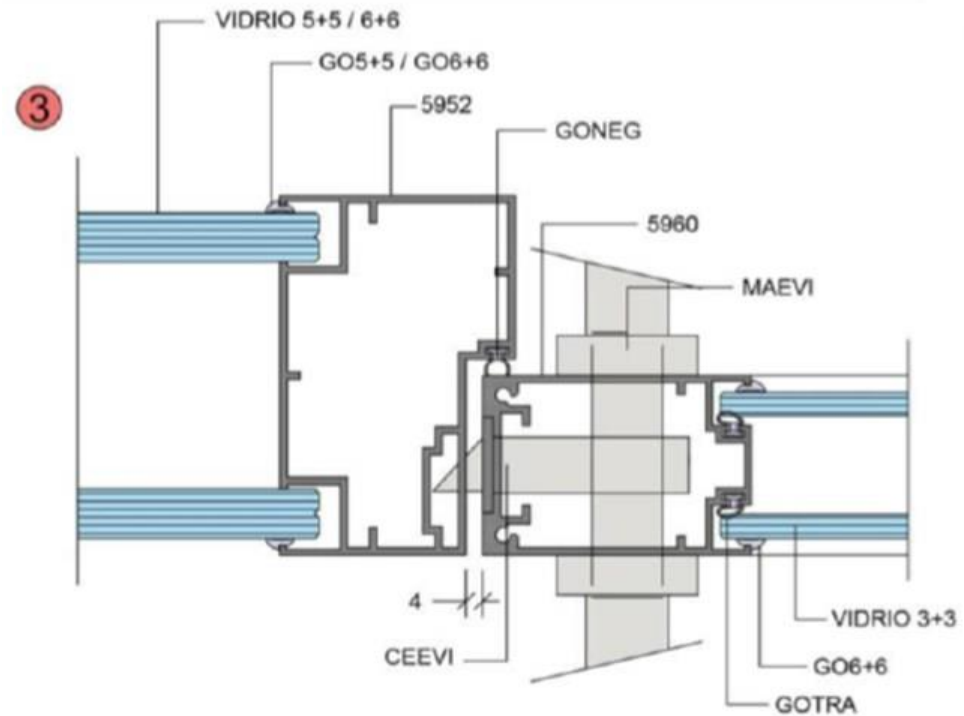


LUX 90 PVD45

PUERTA DE VIDRIO DOBLE

MÓDULO PUERTA SIMPLE BATIENTE VIDRIO DOBLE LUX 90 PVD45.

- Puerta de vidrio doble de 1 hoja simple abatible en doble vidrio laminar de suelo a techo, formada por estructura de aluminio anodizado plata mate.
- Cerco de 90 mm, herrajes para unión de ingletes, sujetos a la estructura metálica.
- Hoja de puerta doble vidrio recercado de 45 mm con perfil de aluminio con cámara interior, doble vidrio laminar de 3+3 mm de espesor.



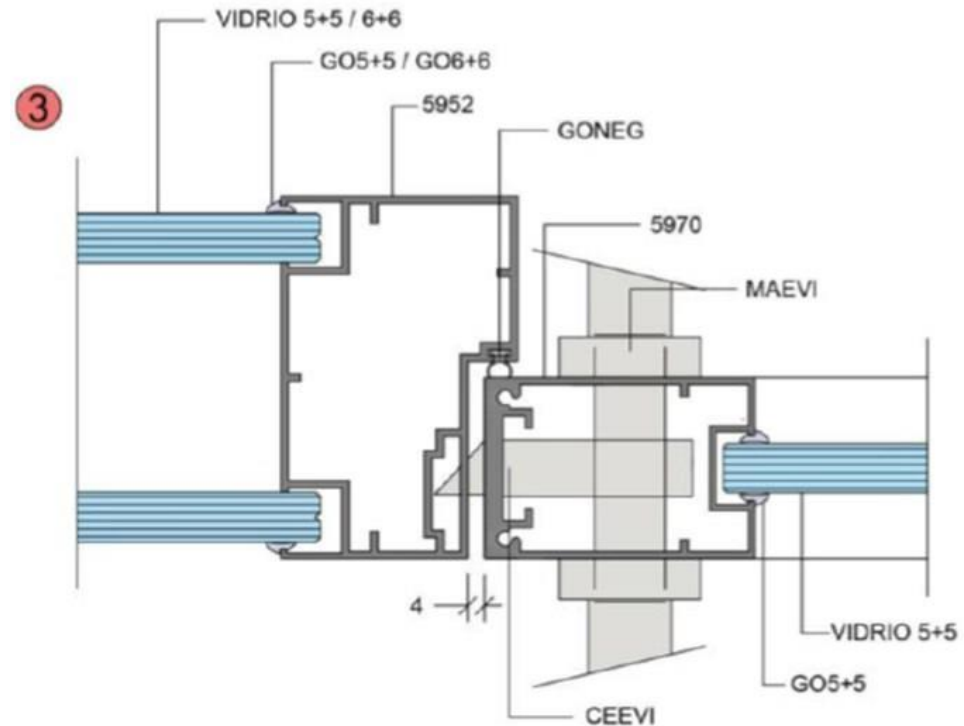


LUX 90 PV45

PUERTA DE VIDRIO DOBLE

MÓDULO PUERTA SIMPLE BATIENTE VIDRIO DOBLE LUX 90 PVD45.

- Puerta de vidrio doble de 1 hoja simple abatible en doble vidrio laminar de suelo a techo, formada por estructura de aluminio anodizado plata mate.
- Cerco de 90 mm, herrajes para unión de ingletes, sujetos a la estructura metálica.
- Hoja de puerta de 1 vidrio recercado de 45 mm con perfil de aluminio con cámara interior, vidrio laminar de 5+5 mm de espesor.



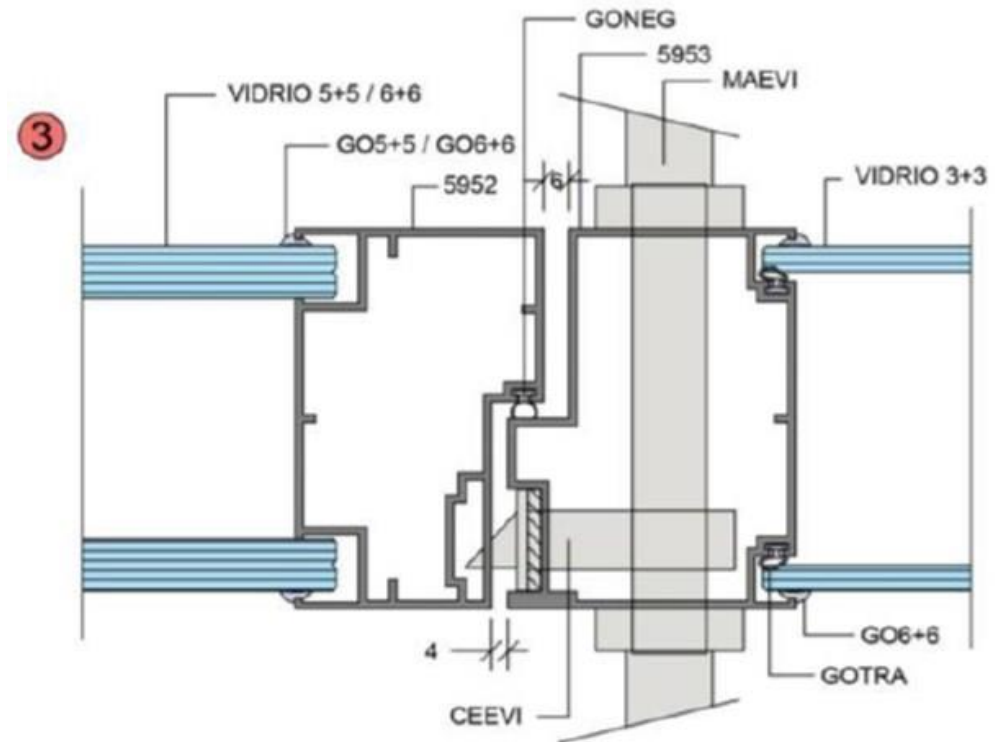


LUX 90 PV90

PUERTA DE VIDRIO DOBLE

MÓDULO PUERTA SIMPLE BATIENTE VIDRIO DOBLE LUX 90 PVD45.

- Puerta de vidrio doble de 1 hoja abatible en doble vidrio laminar de suelo a techo, formada por estructura de aluminio anodizado plata mate.
- Cerco de 90 mm, herrajes para unión de ingletes, sujetos a la estructura metálica.
- Hoja de puerta de doble vidrio recercado de 90 mm con perfil de aluminio con cámara interior, doble vidrio laminar de 3+3 mm de espesor.



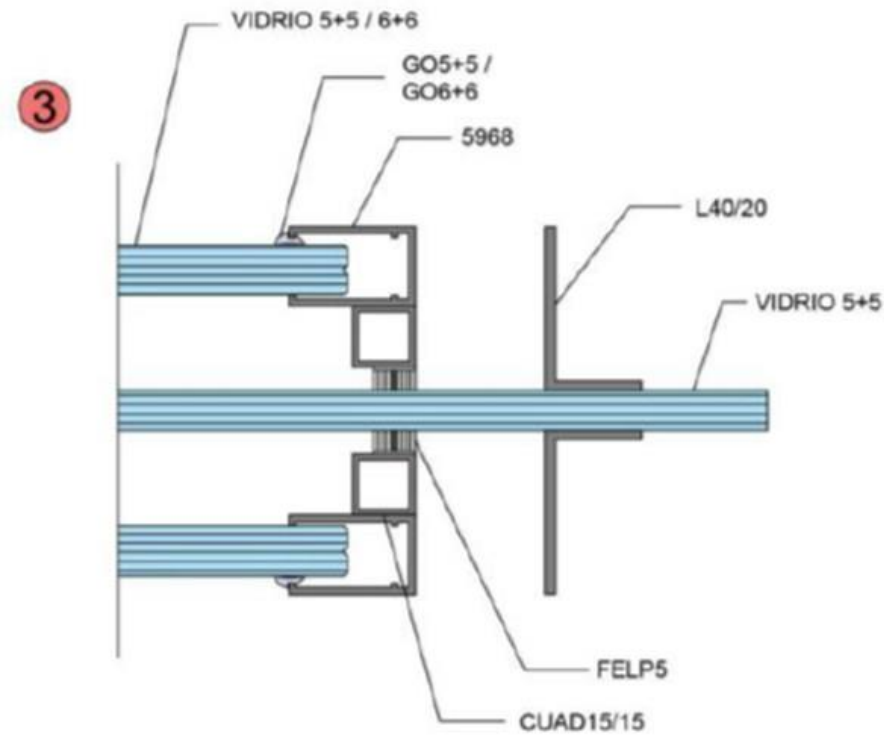


LUX 90 PCV10

PUERTA DE VIDRIO DOBLE

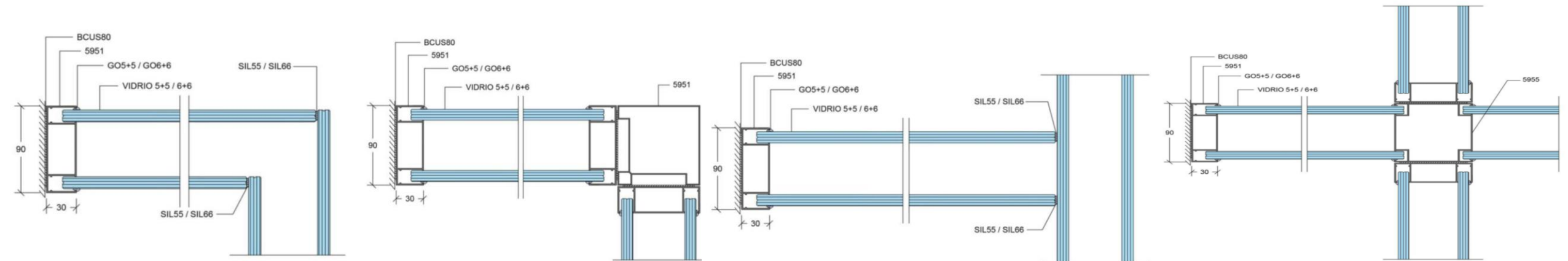
MÓDULO PUERTA CORRDERA DE VIDIRIO LUX 90 PCV10

- Puerta de vidrio corredera de 1 hoja corredera vidrio laminar 5+5 de suelo a techo, formada por estructura de aluminio anodizado plata mate.
- Hoja de puerta de va montada con dos poleas a la guía metálica. Tiradores formados por perfiles angulares de aluminio anodizado plata mate de 40x20 mm, en toda la altura.





DETALLES TÉCNICOS



Encuentro en "L" con perfiles 5951



Encuentro en CRUZ con perfiles 5951



L" con perfiles 5951



Encuentro en LINEAL con perfiles 5951

ENCUENTROS LUX 90







A R Q M A T

info@arqmat.com
www.arqmat.com
