



A R Q M A T

# MAMPARA DIVISORIA LUX 58



# ¿Quiénes somos?

---

*“Una mejor manera de comprar materiales arquitectónicos en línea”.*

ARQMAT es una plataforma de estilo de vida contemporáneo que conecta a arquitectos, diseñadores, constructoras, personas influyentes y clientes en un entorno personalizado para sus proyectos y reformas. Cumpliendo con nuestros criterios de calidad, precio, materiales y originalidad. Encuentre todo lo que busca y mas desde la comodidad de su hogar.

# ÍNDICE

## MAMPARAS DIVISORIAS

LUX 58

LUX 58 SILENCE

LUX 58 ELECTRIFICADO

LUX 58 U

LUX 58 BIOMBO

LUX 58 BIOMBO ELECTRIFICADO

LUX 58 U BIOMBO

## PUERTAS

LUX 58 PV10

LUX 58 PC45

LUX 58 PV45

LUX 58 PVD45

## DETALLES TÉCNICOS

ENCUENTROS LUX 58





**MAMPARAS DIVISORIAS**

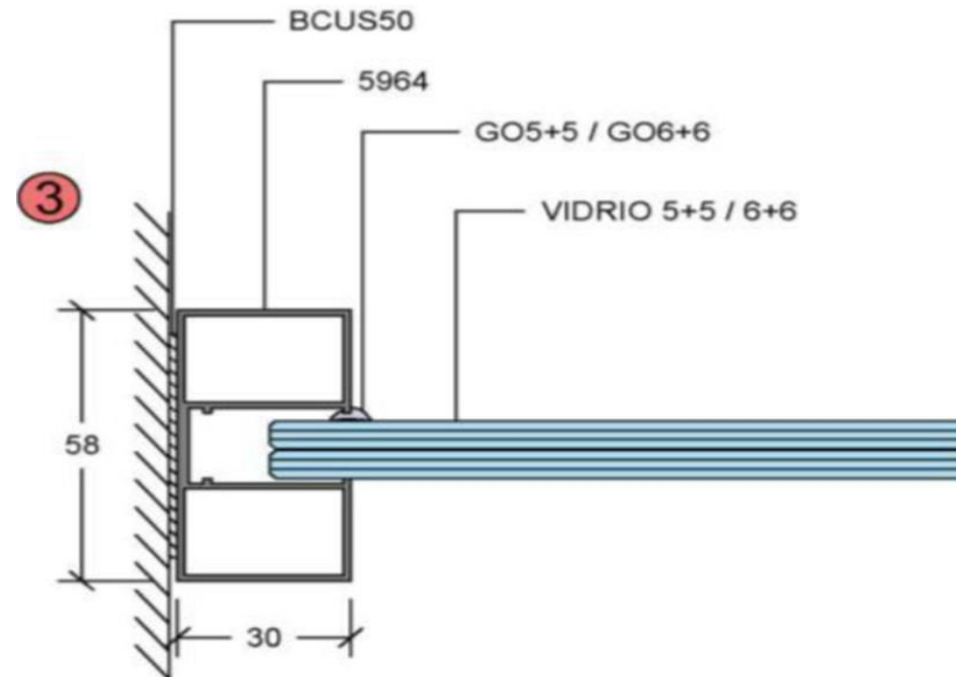


# LUX 58

MAMPARA MONOVIDRIO

TABIQUE MONOVIDRIO, SERIE LUX DE 58 MM de espesor enrasado en todo su perímetro.

- Formado por perfil de aluminio anodizado plata mate de 30x58 mm de formas rectas.
- Perfil inferior con calzos niveladores interiores que permiten el perfecto ajuste de vidrio.
- Vidrio laminar 5+5 o 6+6 con canto pulido.
- Reducción Sonora según vidrios, RW= 34 db (5+5) y 35 db (6+6).
- La distribución de vidrios es de suelo – techo.







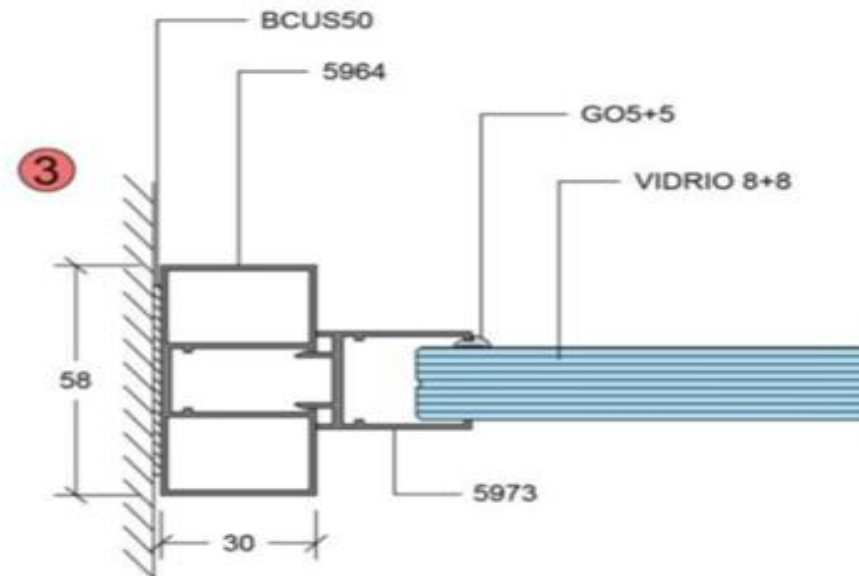


# LUX 58 SILENCE

MAMPARA MONOVIDRIO

TABIQUE MONOVIDRIO, SERIE LUX DE 58 MM de espesor enrasado en todo su perímetro.

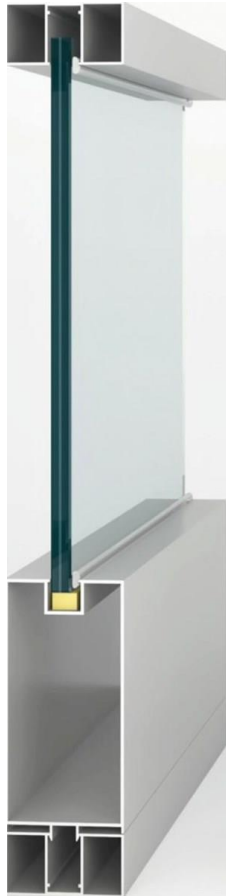
- Formado por perfil de aluminio anodizado plata mate de 30x58 mm de formas rectas más un perfil en forma de "U" de 30x25 mm .
- Perfil inferior con calzos niveladores interiores que permiten el perfecto ajuste de vidrio.
- Vidrio laminar **8+8 SILENCE** con canto pulido.
- Reducción Sonora según vidrios, RW= 41 db
- La distribución de vidrios es de suelo – techo.









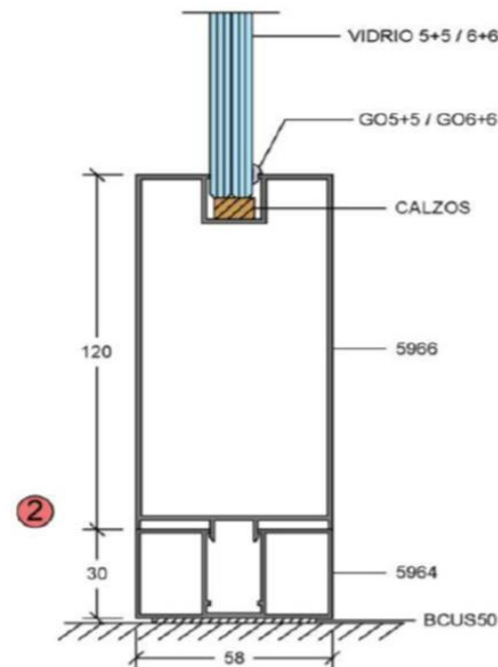


# LUX 58 ELECTRIFICADO

MAMPARA MONOVIDRIO

TABIQUE MONOVIDRIO, SERIE LUX DE 58 MM de espesor enrasado en todo su perímetro.

- Formado por perfil de aluminio anodizado plata mate de 30x58 mm.
- Perfil con módulo de electrificación corrido para alojamiento de cableado y mecanismos.
- Perfil inferior con calzos niveladores interiores para el perfecto ajuste de vidrio.
- Vidrio laminar 5+5 o 6+6 con canto pulido.
- Reducción Sonora según vidrios, RW= 34 db (5+5) y 35 db (6+6).
- La distribución de vidrios es de suelo – techo.



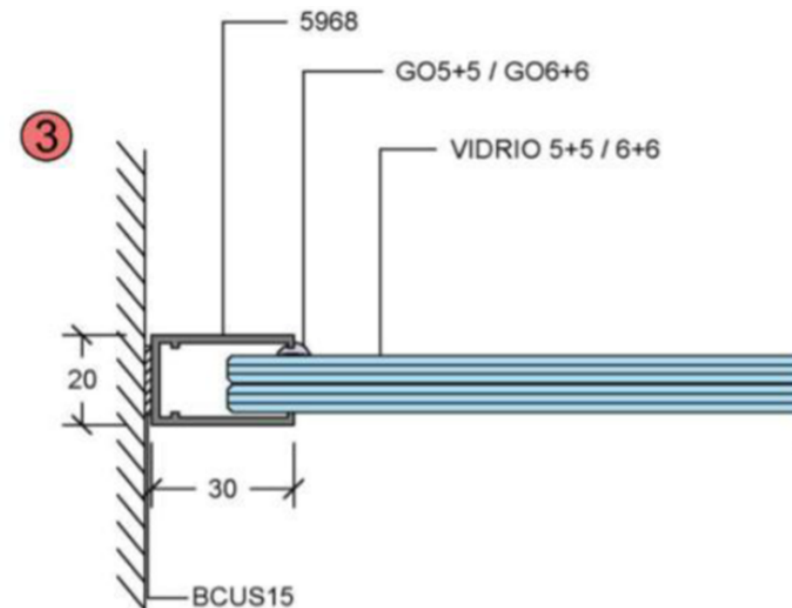


# LUX 58 U

MAMPARA MONOVIDRIO

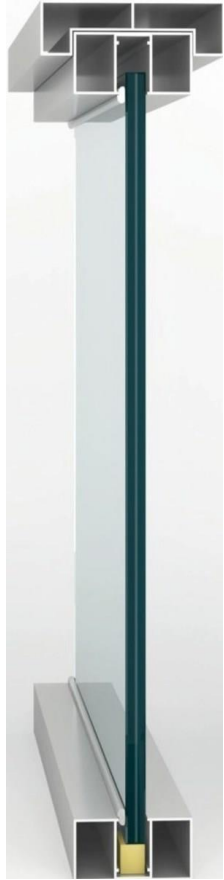
TABIQUE MONOVIDRIO, SERIE LUX DE 58 MM de espesor con "U" enrasado todo su perímetro.

- Formado por perfil de aluminio anodizado plata mate en "U" de 30x20 mm de formas rectas.
- Perfil inferior con calzos niveladores interiores que permiten el perfecto ajuste de vidrio.
- Vidrio laminar **5+5 o 6+6** con canto pulido.
- Reducción Sonora segun vidrios, RW= 34 db (5+5) y 35 db (6+6).
- La distribución de vidrios es de suelo – techo.







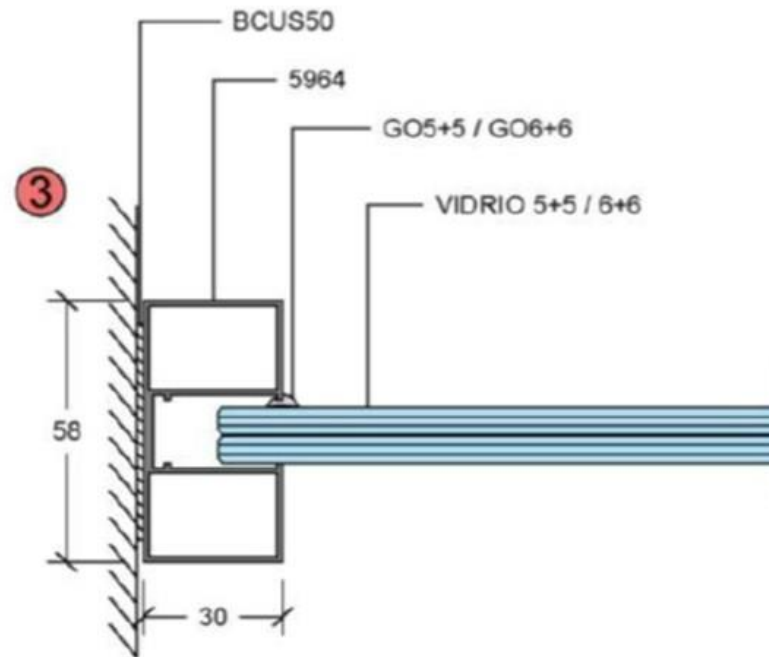


# LUX 58 BIOMBO

MAMPARA MONOVIDRIO

TABIQUE MONOVIDRIO, SERIE LUX DE 58 MM de espesor enrasado todo su perímetro.

- Formado por perfil de aluminio anodizado plata mate de 30x58 mm de formas rectas.
- Perfil inferior con calzos niveladores interiores que permiten el perfecto ajuste de vidrio.
- Vidrio laminar **5+5 o 6+6** con canto pulido.
- La distribución de vidrios es de suelo – altura determinada.



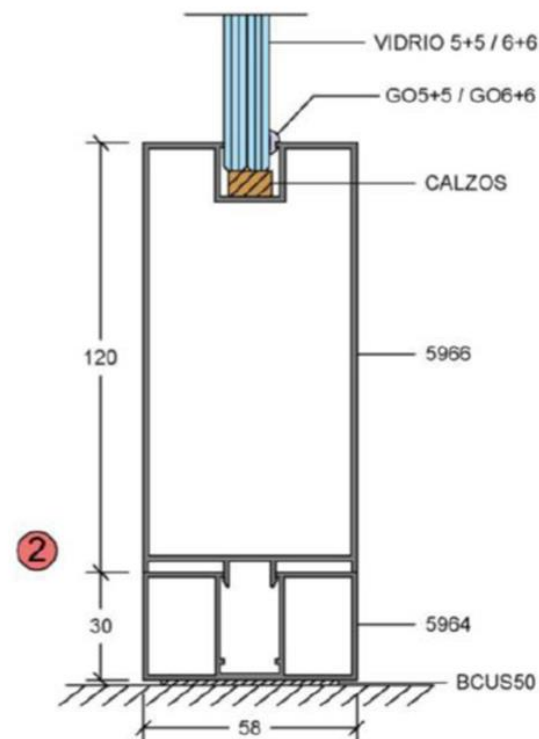


# LUX 58 BIOMBO ELECTRIFICADO

MAMPARA MONOVIDRIO

TABIQUE MONOVIDRIO, SERIE LUX DE 58 MM de espesor enrasado todo su perímetro.

- Formado por perfil de aluminio anodizado plata mate de 30x58 mm de formas rectas.
- Perfil inferior con calzos niveladores interiores que permiten el perfecto ajuste de vidrio.
- Vidrio laminar **5+5 o 6+6** con canto pulido.
- La distribución de vidrios es de suelo – altura determinada.





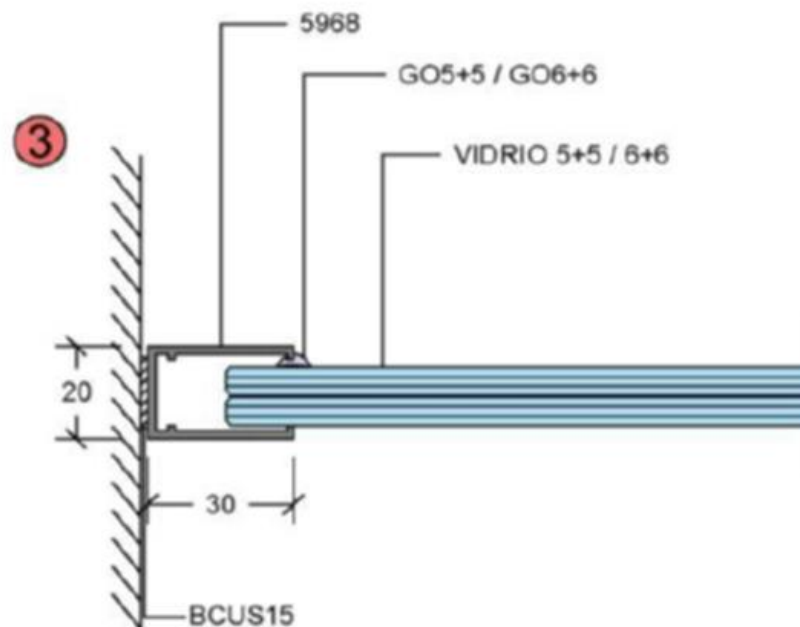


# LUX 58 U BIOMBO

MAMPARA MONOVIDRIO

TABIQUE MONOVIDRIO, SERIE LUX DE 58 MM de espesor con U enrasado todo su perímetro.

- Formado por perfil de aluminio anodizado plata mate en U de 30x20 mm de formas rectas.
- Perfil inferior con calzos niveladores interiores que permiten el perfecto ajuste de vidrio.
- Vidrio laminar **5+5 o 6+6** con canto pulido.
- La distribución de vidrios es de suelo – altura determinada.





**PUERTAS PARA MAMPARAS**

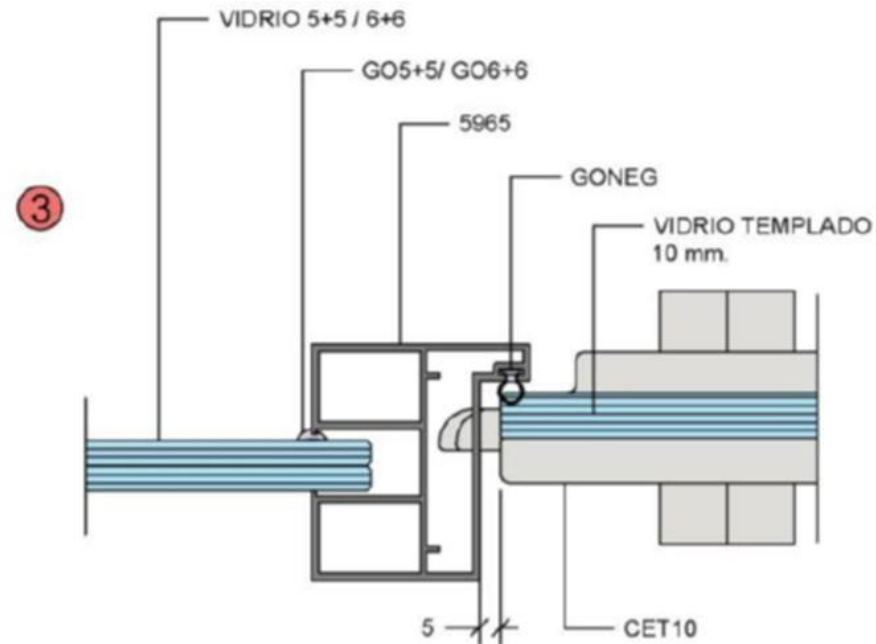


# LUX 58 PV10

PUERTA VIDRIO TEMPLADO

## MÓDULO PUERTA 1 HOJA ABATIBLE VIDRIO LUX 58 PV10.

- Una hoja abatible de vidrio templado de suelo a techo, formada por estructura de aluminio anodizado plata mate.
- Cerco de 58 mm, herrajes para unión de ingletes, sujetos a la estructura metálica.
- Hoja de puerta de vidrio templado SECURIT de 10 mm de espesor con cantos pulidos.
- La distribución de vidrios es de suelo – altura determinada.



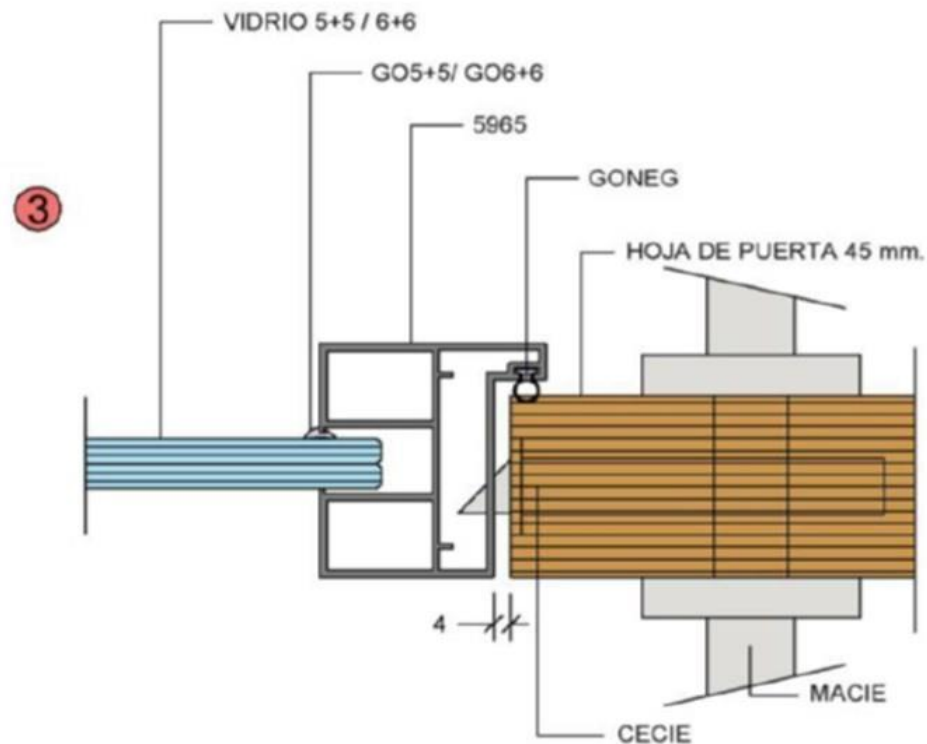


# LUX 58 PC45

PUERTA CIEGA SÓLIDA

## MÓDULO PUERTA 1 HOJA ABATIBLE CIEGA LUX 58 PC45.

- Puerta de paso ciega de una hoja abatible en aglomerado acabado melanina de suelo a techo.
- Cerco de 58 mm, herrajes para unión de ingletes, sujetos a la estructura metálica.
- Hoja de puerta de aglomerado acabado melanina de 45 mm.



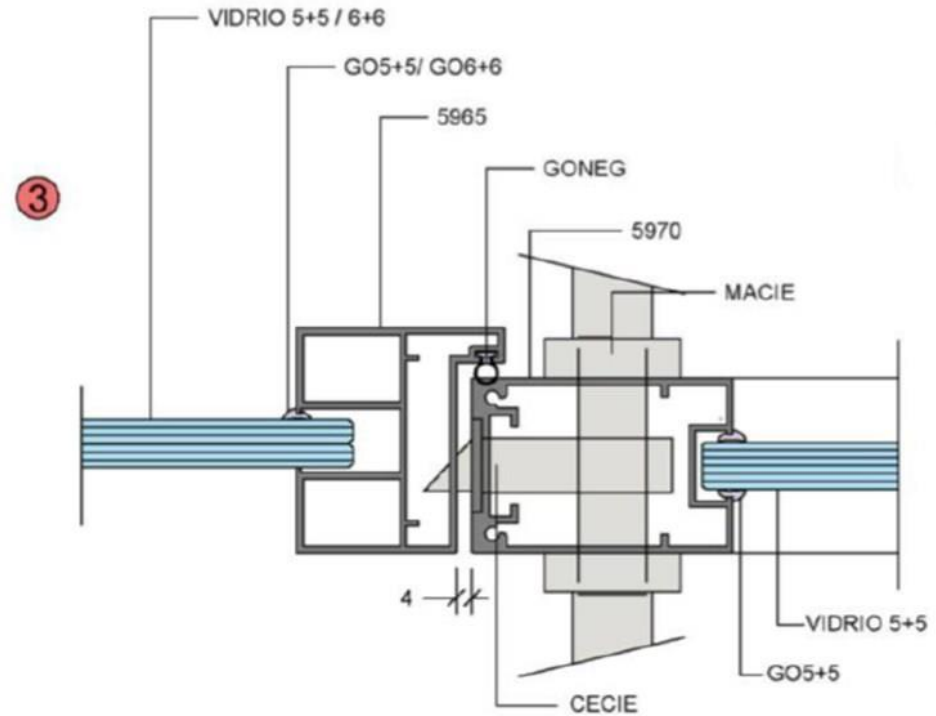


# LUX 58 PV45

PUERTA CIEGA VIDRIO

## MÓDULO PUERTA 1 HOJA ABATIBLE CIEGA LUX 58 PC45.

- Puerta de paso ciega de una hoja abatible en vidrio de suelo a techo, formada por estructura de aluminio anodizado plata mate.
- Cerco de 58 mm, herrajes para unión de ingletes, sujetos a la estructura metálica.
- Hoja de puerta de 1 vidrio recercado de 45 mm con perfil de aluminio con cámara interior, vidrio laminar de 5+5 mm de espesor.



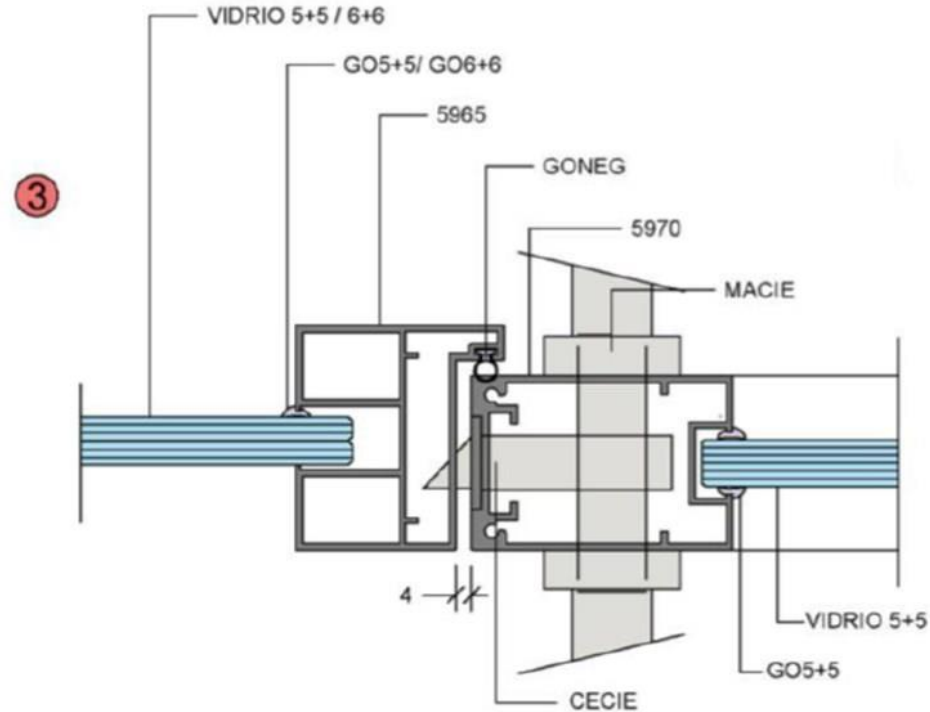


# LUX 58 PVD45

PUERTA CIEGA VIDRIO

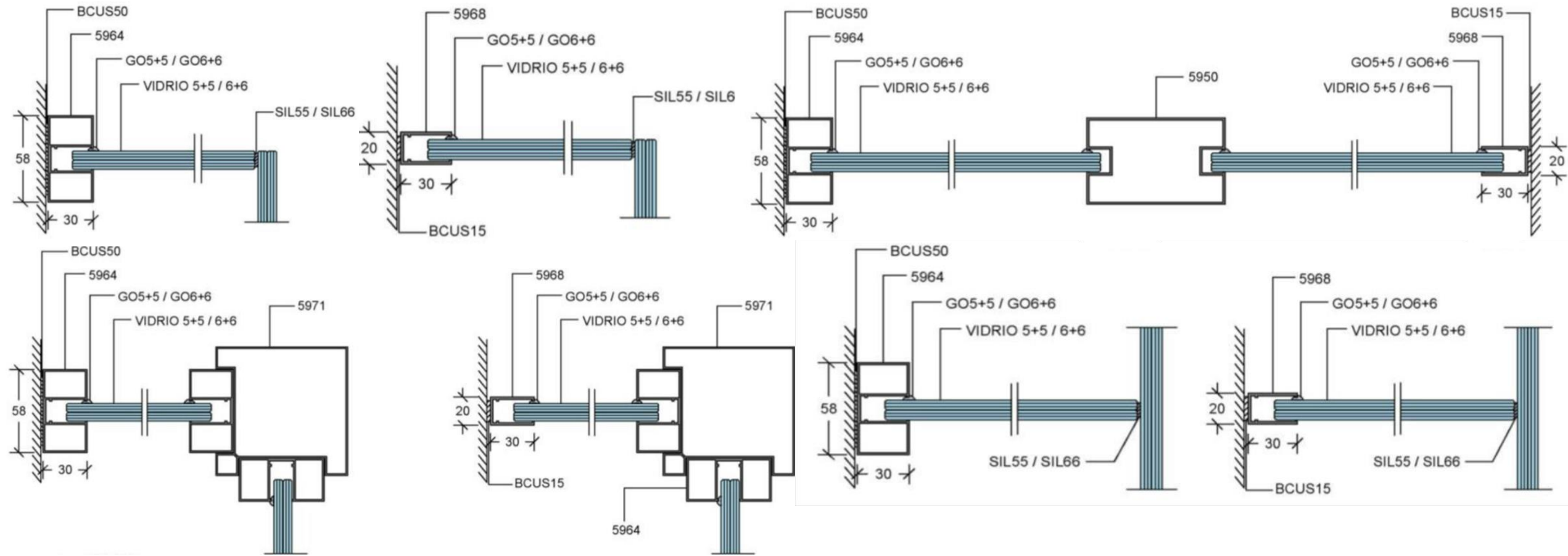
## MÓDULO PUERTA 1 HOJA ABATIBLE CIEGA LUX 58 PC45.

- Puerta de paso ciega de una hoja abatible en vidrio de suelo a techo, formada por estructura de aluminio anodizado plata mate.
- Cerco de 58 mm, herrajes para unión de ingletes, sujetos a la estructura metálica.
- Hoja de puerta de 1 vidrio recercado de 45 mm con perfil de aluminio con cámara interior, vidrio laminar de 5+5 o 3+3 mm de espesor.



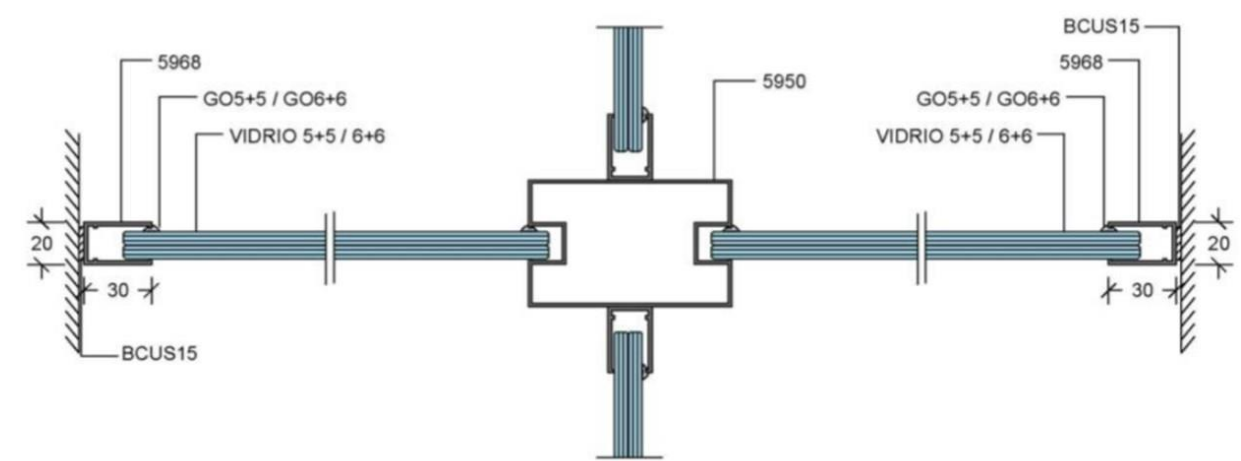
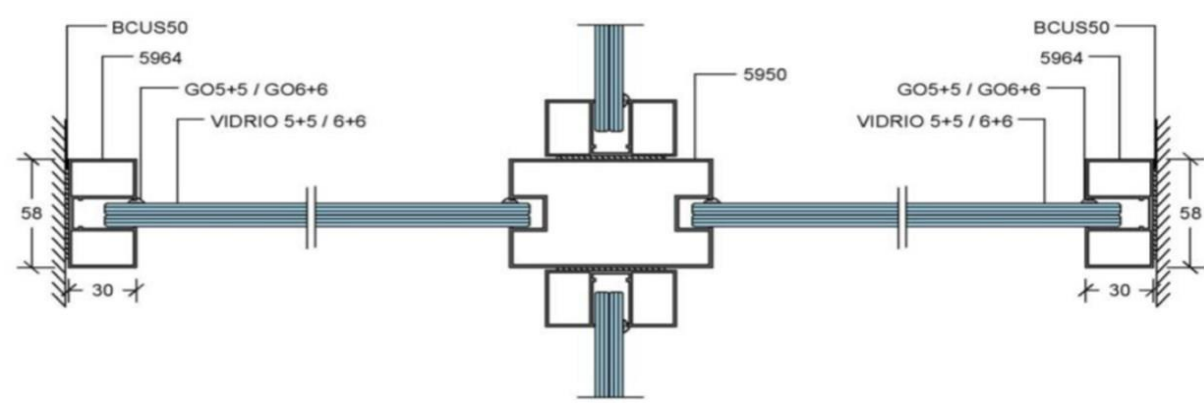
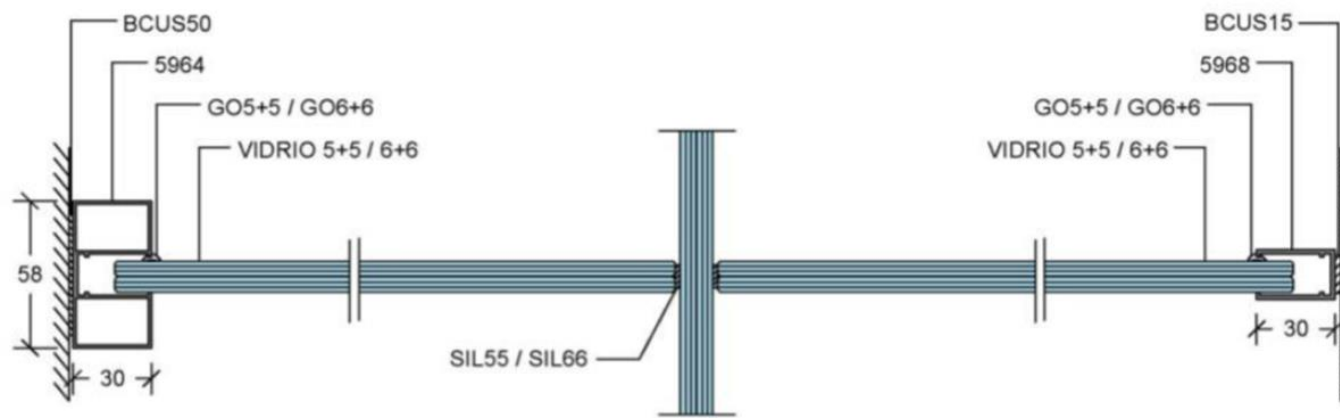


**DETALLES TÉCNICOS**



# ENCUELTROS LUX 58





# ENCUENTROS LUX 58





SALIDA



Uni  
TRANSITION

PHILIPS PHILIPS PHILIPS

DCD

DCD

6



A R Q M A T

[info@arqmat.com](mailto:info@arqmat.com)

[www.arqmat.com](http://www.arqmat.com)

---