



Stadium 205

Especificaciones técnicas

Estructura

- De tubo y chapa de acero, soldaduras al arco con hilo continuo.

Pintura

- Interior: Poliéster en polvo electroestático.
- Exterior: Poliéster en polvo electroestático (con recubrimiento electrolítico)
- Espesor de pintura:
 - Interior: 70-80 micras
 - Exterior: 90-100 micras
- Adherencia por retícula según UNE-EN ISO 2409 : 100%

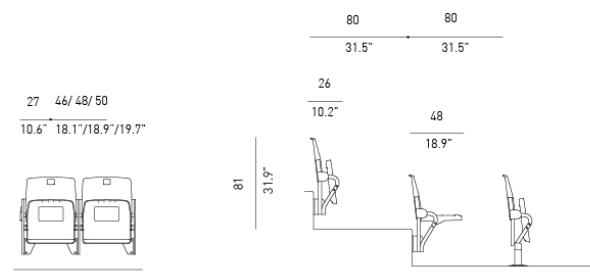
Polipropileno

- Material:
 - Para interior: Polipropileno Copolímero IF-727
 - Para exterior: Polipropileno Copolímero IF-728 con aditivos estabilizantes de color ante la acción de los rayos U.V.
- Resistencia a la tracción según ISO 527-2: 26 Mpa
- Módulo de elasticidad según ISO 527-2: 1250 Mpa

Resistencia al fuego

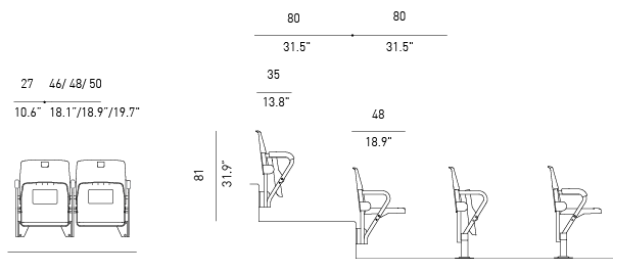
- BS 5852. Clause 12. Fuentes de ignición 0, 1 y 5. (con tejido homologado).
- USA: CAL T.B. 133 (con tejido homologado).

Dimensiones generales



Stadium 204

Mod. 208



Stadium 205

Mod. 206 Mod. 207 Mod. 209

Descripción general

› Sistema de asientos abatibles de forma automática por gravedad concebido para uso tanto exterior como interior en estadios, polideportivos, gimnasios y, en general, en todo tipo de instalaciones deportivas. Cumple con las características recomendadas por la FIFA.



· El asiento está formado por dos elementos independientes (asiento y respaldo) sujetos a estructuras metálicas adaptadas a las características de la grada. Con este sistema se consigue una gran libertad de paso entre las filas sin perjudicar el confort del usuario. Además, se impide la acumulación de suciedad en el asiento, reduciendo la necesidad de mantenimiento de la instalación.

· Asiento y respaldo están realizados en inyección de Polipropileno Copolímero.

· El respaldo lleva un alojamiento para acoger una placa numerada, de tal forma que queda encastrada en su interior, evitando que pueda ser arrancada. Con este sistema, la visibilidad del número de asiento es óptima. El asiento lleva rayado antideslizante en forma de espiga para una correcta posición del usuario.

· En la parte frontal del asiento y en la posterior del respaldo se destina un espacio de 130 x 220 mm. que permite insertar publicidad y elementos de imagen, habitualmente en soporte adhesivo serigrafiado. Este espacio está dimensionado para alojar hasta 50 unidades adhesivas sin necesidad de eliminar la anterior para colocar la nueva.

· Opcionalmente, puede incorporar un posavasos en el espacio intermedio posterior entre respaldos. De esta manera, el usuario tiene un fácil acceso al portavasos y no se impide la correcta visibilidad de la publicidad insertada en el respaldo del asiento.

· El asiento pivota sobre dos ejes solidarios a la estructura libres de mantenimiento. El plegado del asiento es automático por gravedad, sin mecanismos, exento de cualquier tipo de mantenimiento y, por tanto, de gran durabilidad.

· En la parte inferior del asiento se halla ubicado el contrapeso metálico para el retorno automático. Está totalmente protegido de los agentes exteriores. El respaldo va sujeto a la estructura lateral mediante unos tornillos especiales que quedan alojados en el interior y bloqueados.

· El anclaje se realiza a contrahuella de la grada. Las estructuras laterales están formadas por un tubo de acero ovalado que hace las funciones de apoyabrazos. En su parte inferior acaban en una pletina que forma ángulo de 90° con tres puntos de anclaje a la grada. La fijación del soporte a grada es mediante tacos de expansión. La profundidad de todo el conjunto con el asiento plegado es de solo 350 mm. La distancia entre ejes es fija a 500mm.

· Opcionalmente puede llevar un apoyabrazo de PUR.

Materiales y acabados

Características de las partes plásticas

· Carcasa moldeada por inyección a alta presión de Polipropileno copolímero de alto impacto. Plástico coloreado pigmentado de alta durabilidad.

Pigmentos para partes plásticas



Pigmentos para partes metálicas

