

#02



Solución Arquitectónica de panel perforado con estampaciones circulares, lista para instalar





¿Qué le ofrece ARQMAT?

son sistemas completos para fachadas o revestimientos interiores con todo lo necesario para su instalación. Elija el modelo, el color y defina la superficie a cubrir. Con cada uno de nuestros sistemas podrá definir todo lo que requiere su proyecto. Y se lo entregamos con todo lo necesario para una sencilla colocación.



splash - Ficha de producto

Material	Panel de aluminio de 2 mm. de espesor.
Medidas	Ancho: 890 mm. Alto: 1.500 a 4.500 mm.
Microperforado	4, 7, 10, 15 y 20 mm.
Estampado	40 mm. de diámetro
Remates	Esquina / Lateral y superior de hueco / Perimetrales de paramento / Vierteaguas
Sistemas de montaje	Incluido

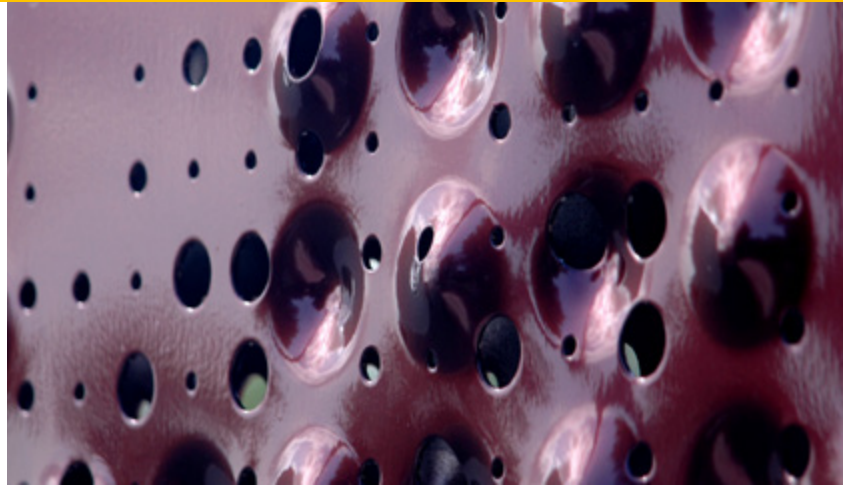
Otros Sistemas	#01 perf	#04 aqua	#07 flight
	#02 splash	#05 exp	#08 geometry
	#03 imagen	#06 frame	

2.1

PANELES

Panel de aluminio perforado, embutido y lacado

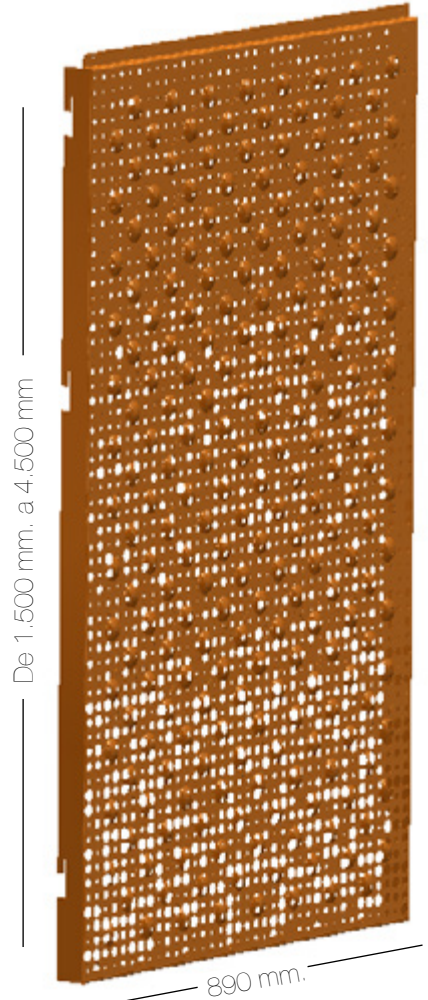
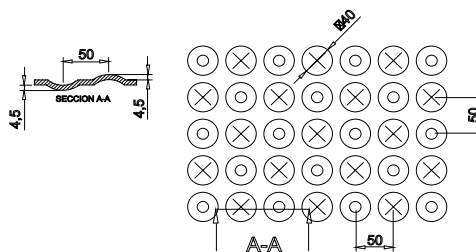
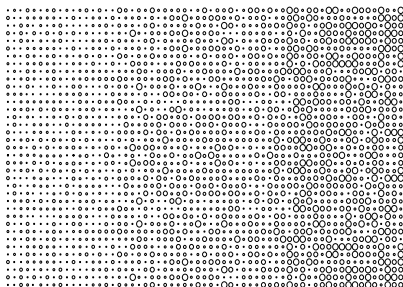
Panel de aluminio de 2 mm. de espesor. (Consultar otros materiales y espesores)



Características

- **Ancho:** 890 mm. (distancia entre ejes de 900 mm.)
- **Altura:** de 1.500 mm. a 4.500 mm. (consultar otros formatos).
- **Microperforado:** agujeros de 4, 7, 10, 15 y 20 mm. de diámetro.
- **Estampación** de 40 mm. de diámetro
- **Color:** a elegir de la carta RAL (consultar: www.coloresral.es)

Perforado + Estampado



Perforación de diferentes diámetros (4, 7, 10, 15 y 20 mm.) proporcionando áreas perforadas variables (entre 16 y 38 %), combinado con patrón de estampaciones positivas y negativas (estampado hacia el interior y exterior) de 40 mm. de diámetro y separados entre sí 50 mm. entre centros.

Esta envolvente reduce la incidencia solar sobre las superficies acristaladas, pudiendo ajustar el tamaño y el área del perforado según los factores climáticos y la orientación de la fachada, para conseguir un óptimo ahorro energético cuantificable.



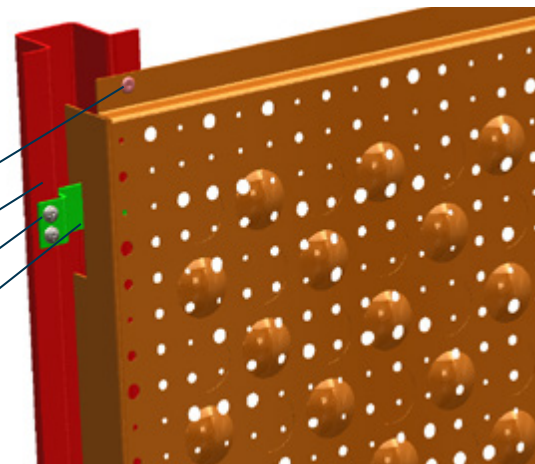
2.2

SISTEMA DE MONTAJE



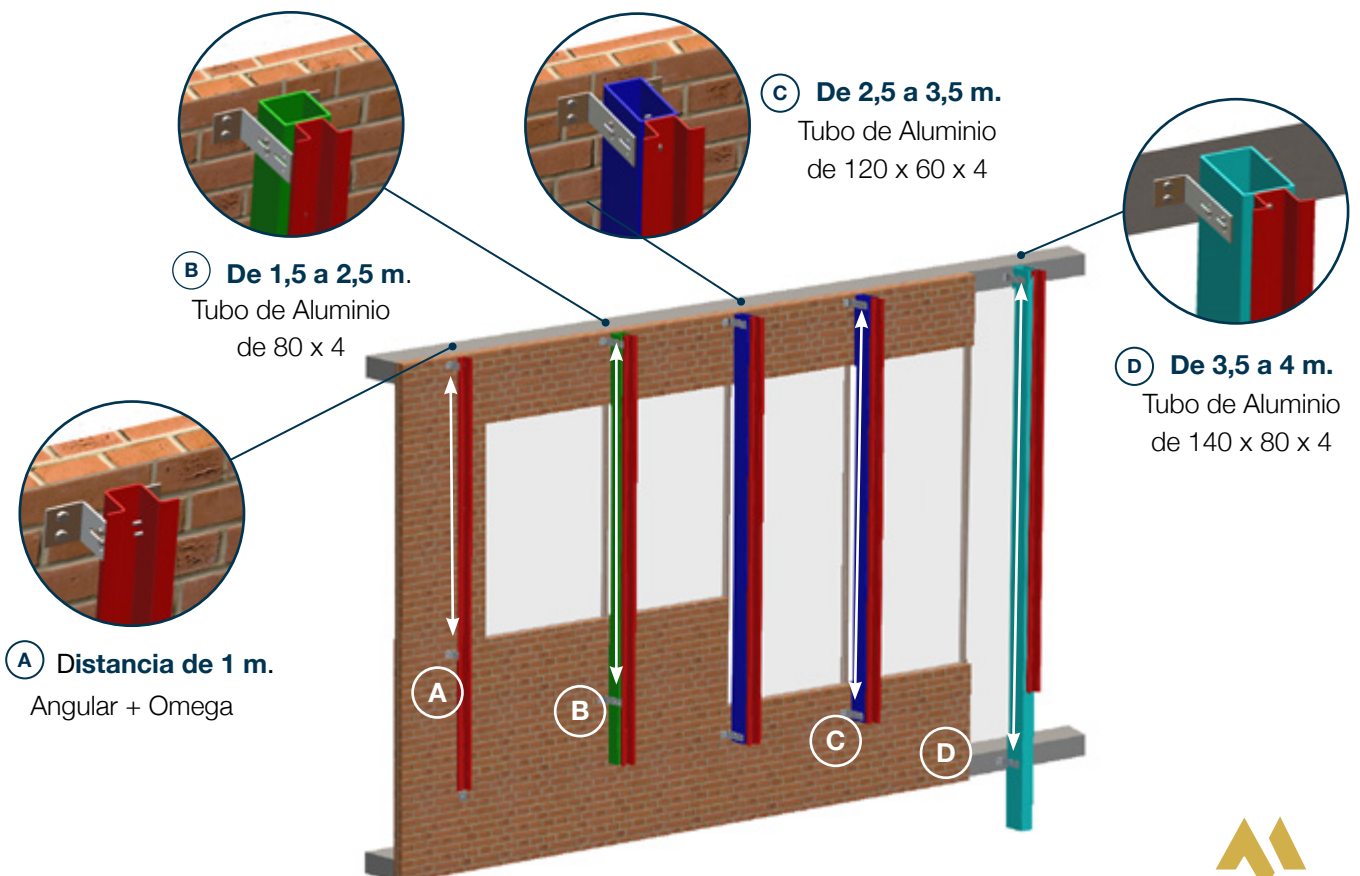
El sistema incluye todos los elementos necesarios para su correcta instalación en obra.

- Remache de aluminio 4,8 mm. de diámetro
- Perfil de aluminio 3 mm. de espesor
- Tornillo autoroscante calidad A2
- Grapa de aluminio de 3 mm. de espesor



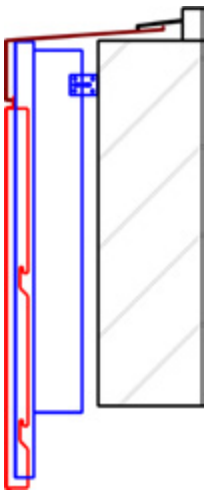
Subestructura tipo: Distancias máximas a cubrir

- Anclaje a fachada principal con Omega y Angulares de 70 mm. o 150 mm.

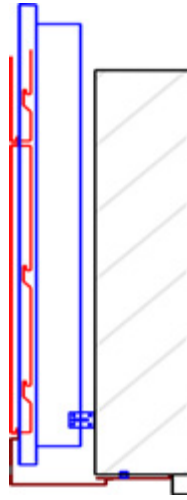


2.3

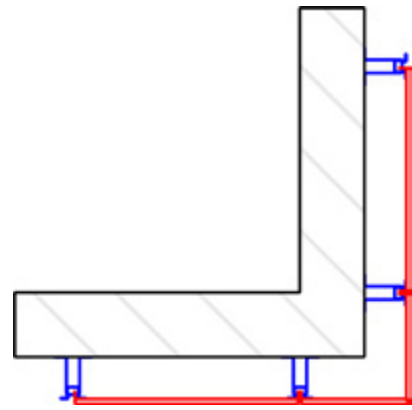
REMATES



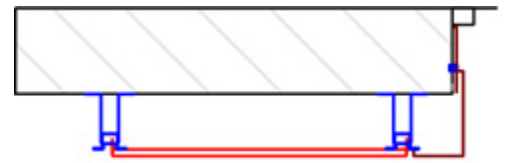
Remates vierteaguas



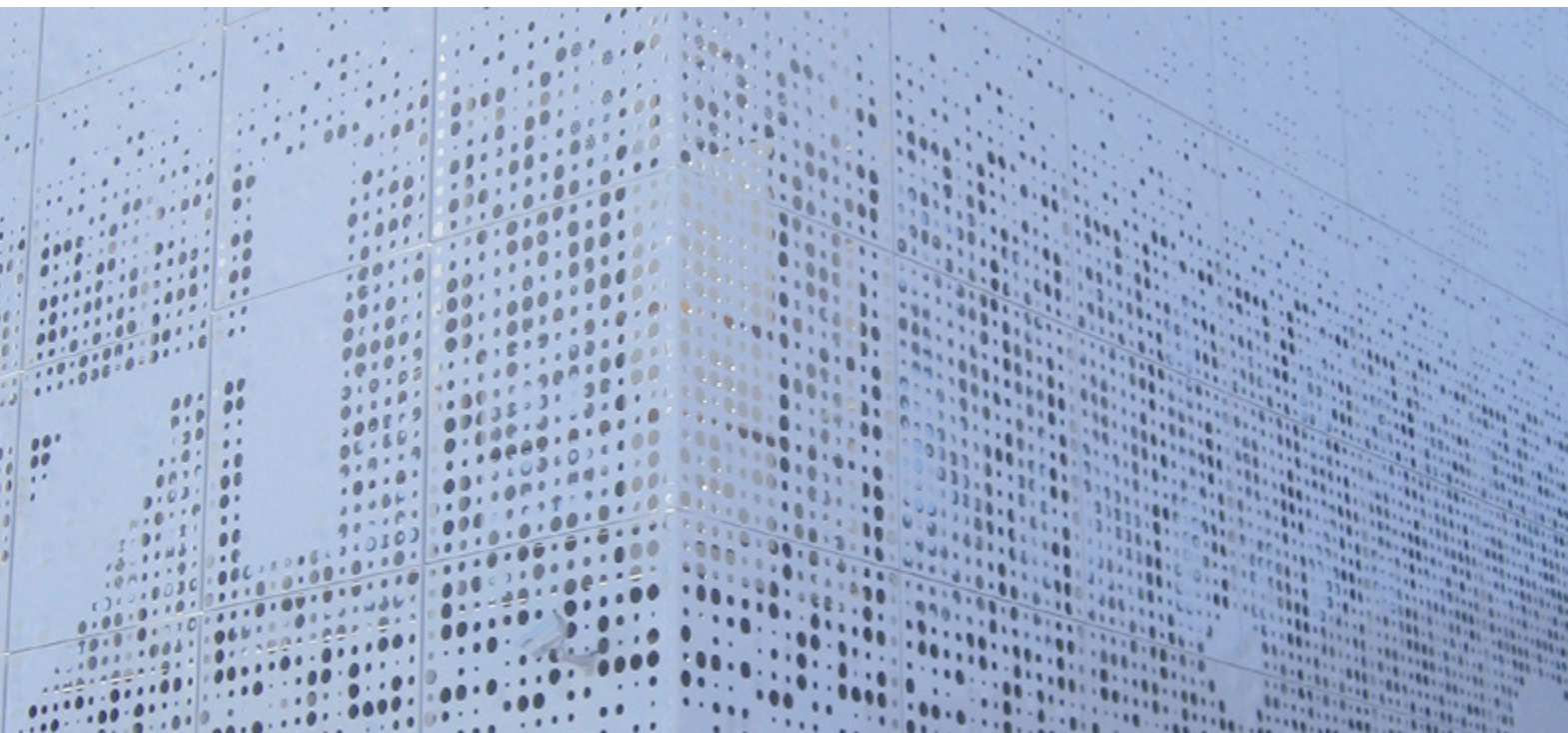
Remates lateral y superior de hueco



Pieza de esquina



Remates perimetral de paramento





A R Q M A T

info@arqmat.com

www.arqmat.com