

#01



Solución Arquitectónica
de panel perforado, lista para instalar





¿Qué le ofrece ARQMAT?

ARQMAT son sistemas completos para fachadas o revestimientos interiores con todo lo necesario para su instalación.

Elija el modelo, el color y defina la superficie a cubrir. Con cada uno de nuestros sistemas podrá definir todo lo que requiere su proyecto. Y se lo entregamos con todo lo necesario para una sencilla colocación.



Ficha de producto

Material	Aluminio/Acero Galvanizado/Acero Corten
Medidas	Ancho: 890 mm. Alto: 1.500 a 4.500 mm.
Microperforado	3 y 4 mm.
Remates	Esquina / Lateral y superior de hueco / Perimetrales de paramento / Vierteaguas
Sistemas de montaje	Incluido

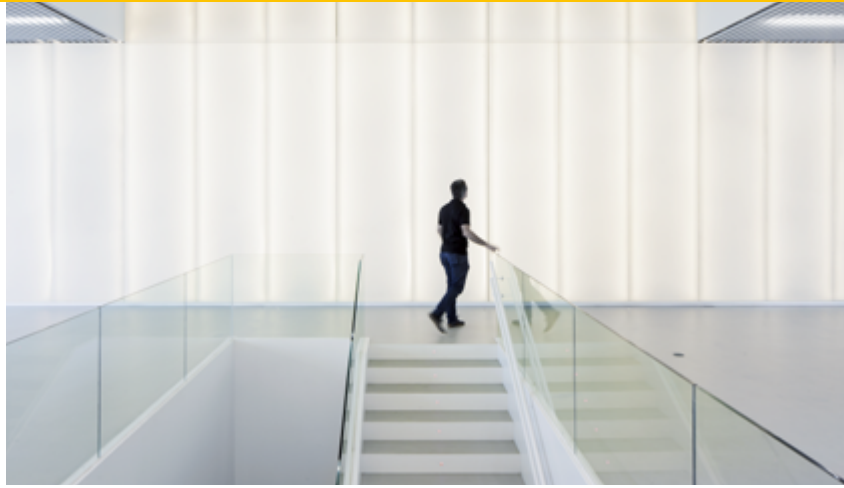
Otros Sistemas	#01 perf	#04 aqua	#07 flight
	#02 splash	#05 exp	#08 geometry
	#03 imagen	#06 frame	

1.1

PANELES

Aluminio / Acero Galvanizado
Acero Corten

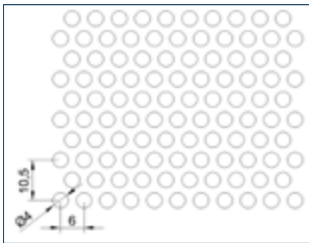
Panel de aluminio (de 2 mm. de espesor) o acero galvanizado (de 1,5 mm.) o acero corten (de 1,5 mm.); consultar otros materiales y espesores.



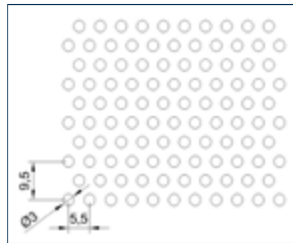
Características

- **Ancho:** 890 mm.
- **Altura:** de 1.500 mm. a 4.500 mm. (consultar otros formatos).
- **Microperforado:** agujeros de 3 y 4 mm. de diámetro.
- **Área perforada:** diferentes opciones según su utilidad.
- **Color:** a elegir de la carta RAL (consultar: www.coloresral.es).

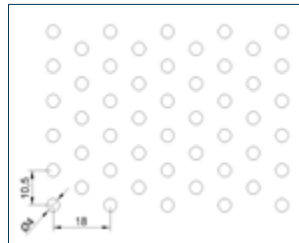
Microperforado



R4T6
Área Perforada 40,3%



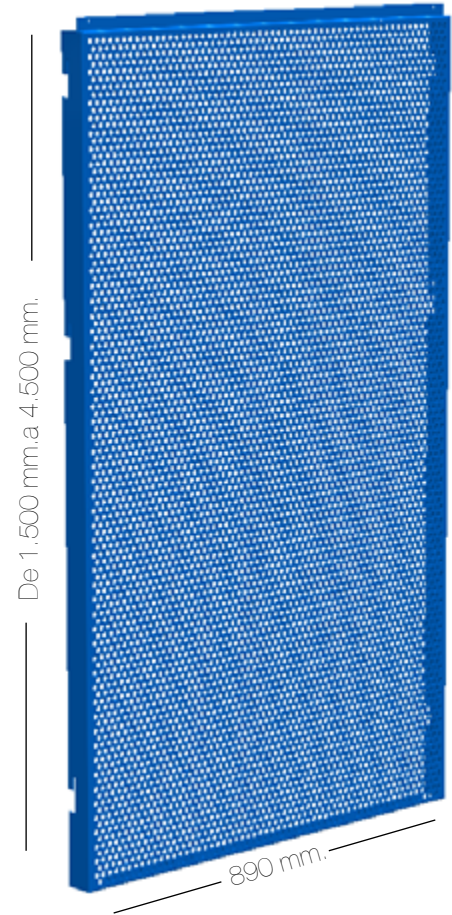
R3T5,5
Área Perforada 27%



R4T10,5
Área Perforada 13,2%

Se recomienda un alto porcentaje de área perforada para fachadas de vidrio. De este modo se consigue la transparencia desde el interior (efecto velo) manteniendo la intimidad desde el exterior.

Este efecto velo reduce la incidencia solar sobre las superficies acristaladas, pudiendo ajustar el tamaño y el área del perforado según los factores climáticos y la orientación de la fachada, para conseguir un óptimo ahorro energético cuantificable.



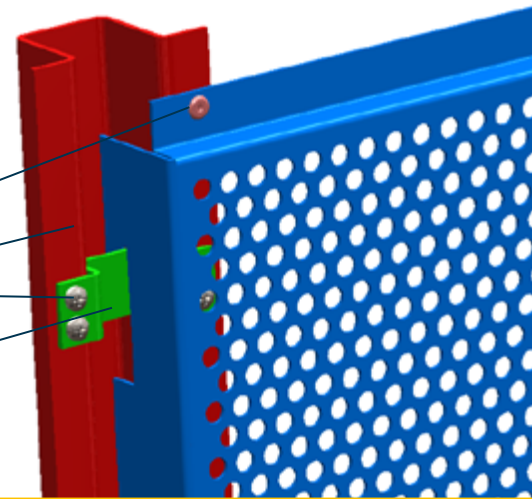
1.2

SISTEMA DE MONTAJE



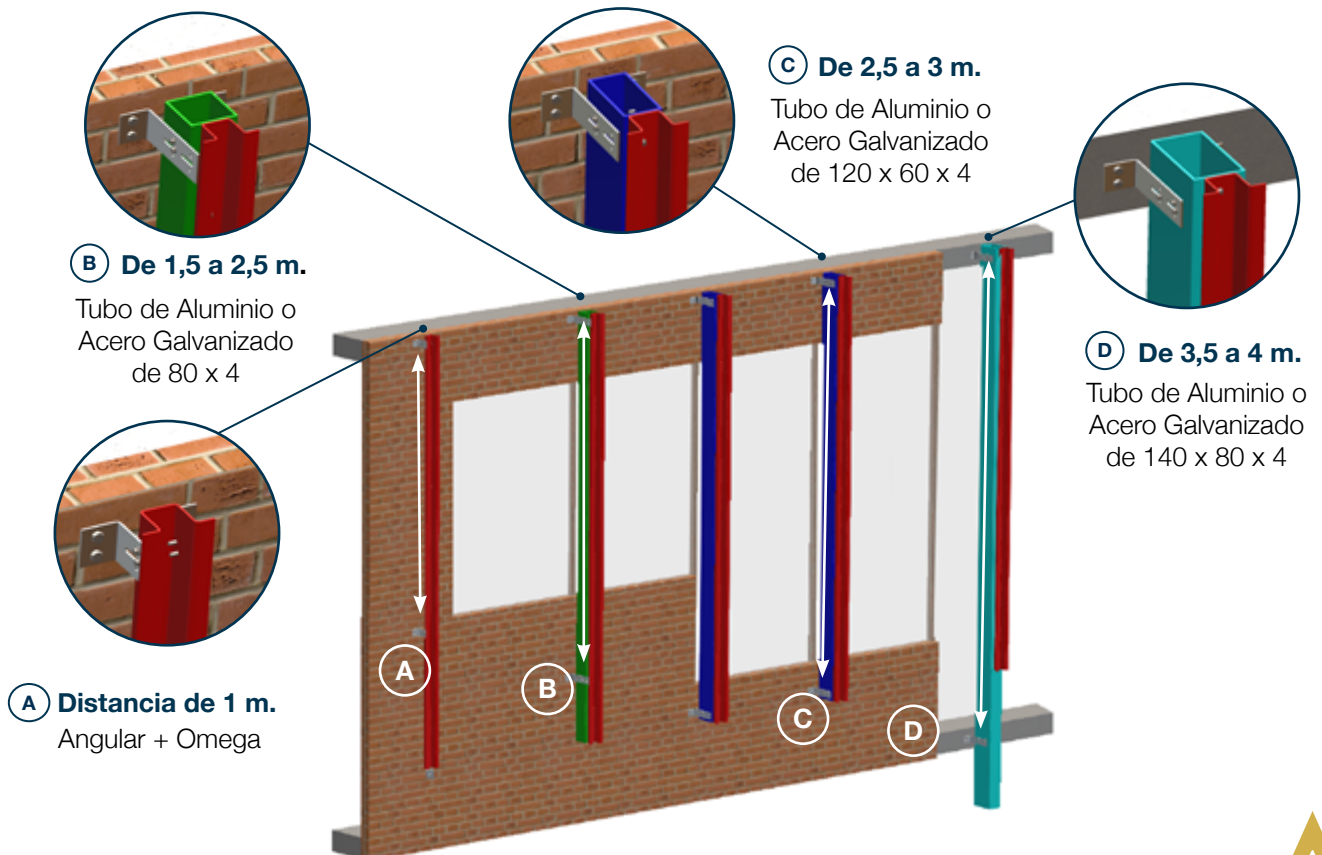
El sistema incluye todos los elementos necesarios para su correcta instalación en obra.

- Remache de aluminio con núcleo de aluminio o de acero inoxidable de 4,8 mm. de diámetro
- Perfil de aluminio 3 mm. de espesor o de galvanizado de 2 mm.
- Tornillo autoroscante calidad A2
- Grapa de aluminio de 3 mm. o de galvanizado de 2 mm. de espesor



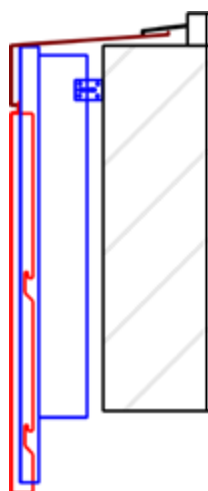
Subestructura tipo: Distancias máximas a cubrir

- Anclaje a fachada principal con Omega y Angulares de 70 mm. o 150 mm.

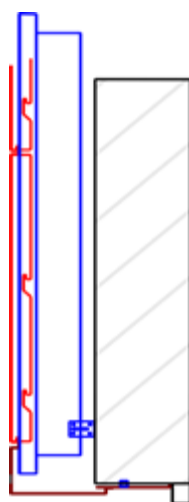


1.3

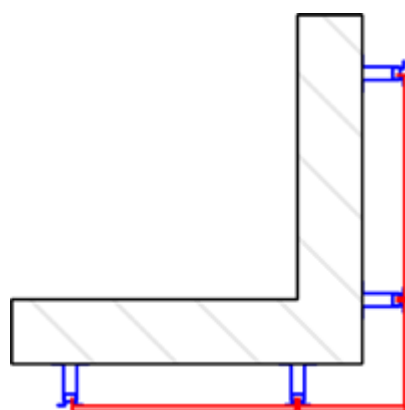
REMATES



Remates vierteaguas



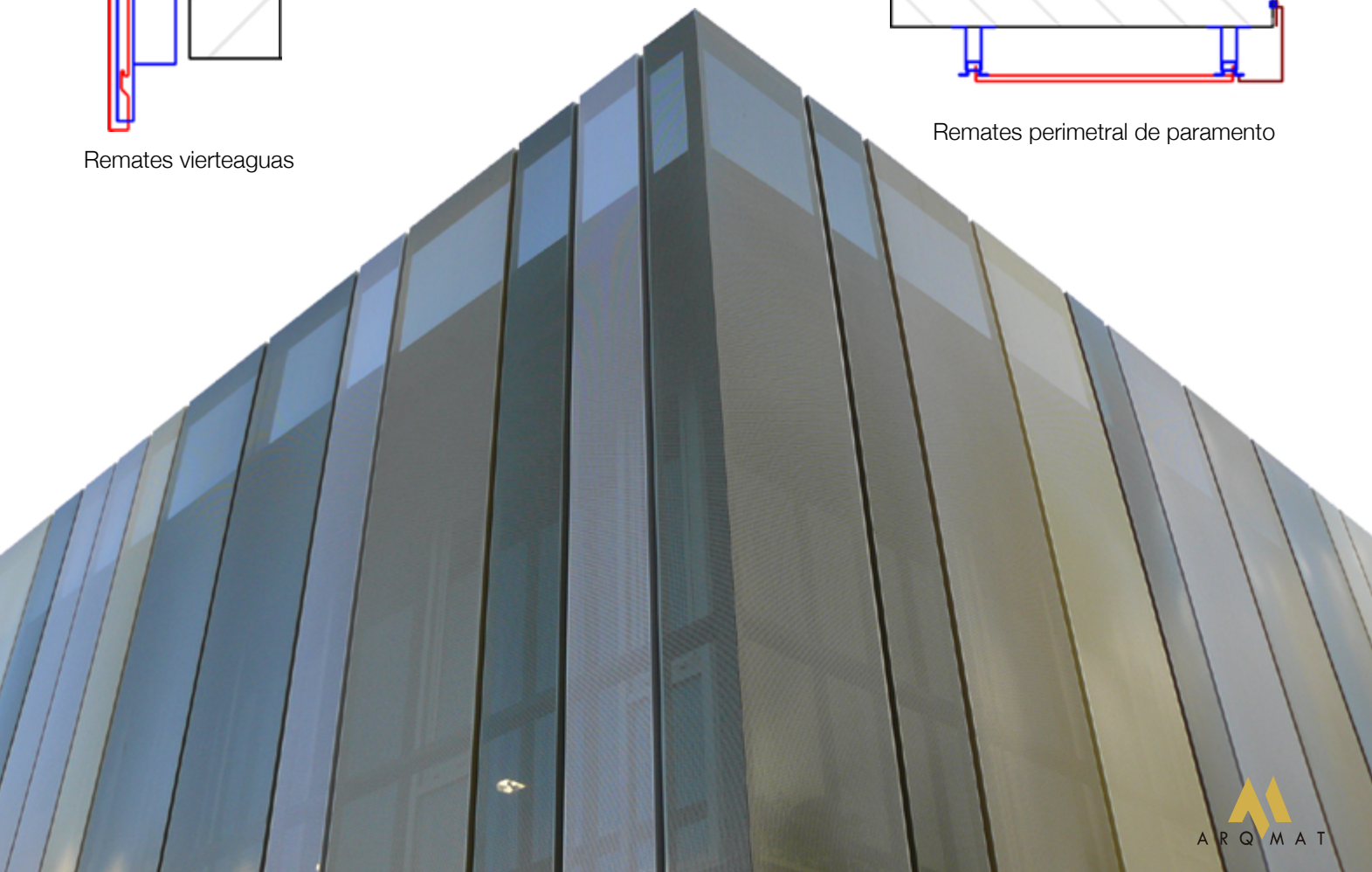
Remates lateral y superior de hueco



Pieza de esquina



Remates perimetral de paramento





A R Q M A T

info@arqmat.com

www.arqmat.com