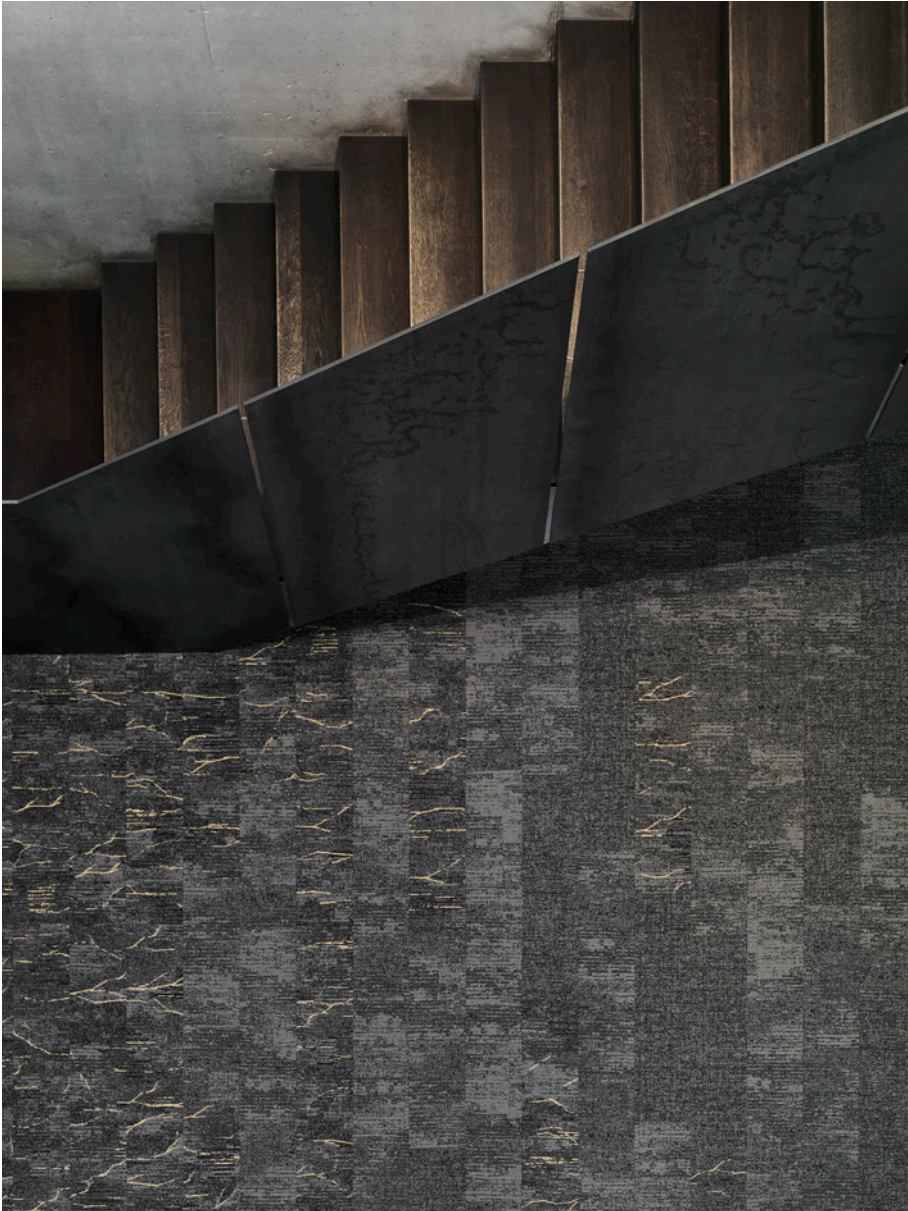


Imperfection

The beauty of imperfection



CARPET TILES

The beauty of imperfection

Imperfection brings beauty to life and gives it a soul. This philosophy inspired us to create the Imperfection collection. Grit, Bruut and Rupture, bring natural colours and organic textures. Made with sustainable materials, their superior sound-dampening qualities mean these carpet tiles contribute to the wellbeing of every office and hospitality space.

GRIT - With characterful simplicity, Grit gives every room soul. The yarn works its way through simple woven structures to reveal subtle imperfections.

BRUUT - Bruut emphasises the transience of materials by creating a surprisingly raw effect. The pattern evokes exciting dynamics and gives the beauty of a unique character to any space.

RUPTURE - Rupture adds merit to the imperfect, bringing life to any space. A golden finish perfects the imperfections in this highly textured design.

FR La beauté de l'imperfection

L'imperfection révèle la beauté des choses et leur donne une âme. C'est cette philosophie qui nous a inspiré pour créer la collection Imperfection. Grit, Bruut et Rupture apportent des couleurs naturelles et des textures organiques. Ces dalles de moquette contribuent au bien-être de chaque bureau et hôtel, par les matériaux durables qui les constituent et leurs hautes qualités acoustiques.

GRIT - Par sa simplicité, Grit donne à chaque pièce une âme. Le fil se fraye un chemin à travers des structures tissées simples pour révéler de subtiles imperfections.

BRUUT - Bruut souligne l'aspect éphémère des matériaux en créant un étonnant effet brut. Le motif évoque une dynamique fascinante et grâce son caractère unique rend beau n'importe quel espace.

RUPTURE - Rupture sublime l'imparfait, apportant de la vie à n'importe quel espace. Une finition dorée rehausse les imperfections de ce design très texturé.

NL The beauty of imperfection

Imperfectie brengt schoonheid tot leven, en geeft het een ziel. Deze filosofie inspireerde ons tot de creatie van de Imperfection collectie. Grit, Bruut en Rupture brengen natuurlijke kleuren en organische texturen. Door hun superieure geluiddempende kwaliteiten en duurzame materialen dragen deze tapijttegels bij tot meer wellbeing in elke office en hospitality ruimte.

GRIT - Met karaktervolle soberheid geeft Grit elke ruimte een ziel. Het garen baant zich een weg via eenvoudig geweven structuren die subtiele imperfecties vertonen.

BRUUT - Bruut benadrukt de vergankelijkheid van materialen door verrassend ruwe effecten te creëren. Bruut roept een spannende dynamiek op en dat geeft de ruimte zijn karakter en schoonheid.

RUPTURE - Rupture geeft een toegevoegde waarde aan het onvolmaakte door leven te brengen in elke ruimte. De gouden afwerking vervolmaakt de imperfecties in dit ruwe design.

DE Die Schönheit des Unvollkommenen

Unvollkommenheit bringt Schönheit ins Leben und verleiht ihr eine Seele. Diese Philosophie hat uns dazu inspiriert, die Kollektion Imperfection zu entwerfen. Grit, Bruut und Rupture bringen natürliche Farben und organische Texturen. Die aus nachhaltigen Materialien hergestellten Teppichfliesen tragen mit ihren hervorragenden Akustikeigenschaften zum Wohlbefinden im Office und Hotelbereich bei.

GRIT - Mit charaktervoller Schlichtheit verleiht Grit jedem Raum eine Seele. Das Garn bahnt sich seinen Weg durch einfache gewebte Strukturen subtile Unvollkommenheiten zu enthüllen.

BRUUT - Bruut unterstreicht die Vergänglichkeit von Materialien, indem es einen überraschend unbearbeiteten Effekt erschafft. Das Design erzeugt eine spannende Dynamik und verleiht dem Raum einen einzigartigen Charakter.

RUPTURE - Rupture macht das Unvollkommene einzigartig, bringt Leben in den Raum. Ein goldfarbener Ast in der Oberfläche perfektioniert die Unvollkommenheiten dieses stark strukturierten Designs.



GRIT 838

RUPTURE 838

BRUUT 838



Grit 745

BEYOND
FLOORING

Imperfection

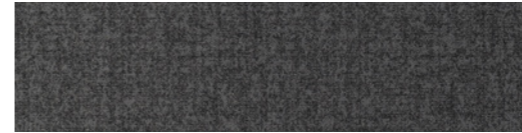
Grit



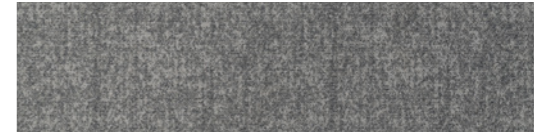
Grit 989



Grit 959



Grit 569



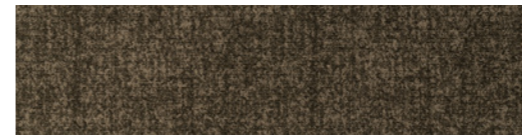
Grit 545



Grit 969



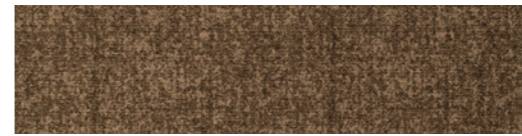
Grit 911



Grit 685



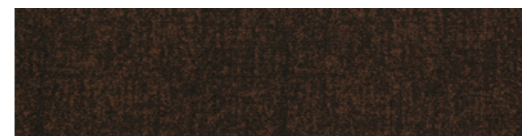
Grit 975



Grit 733



Grit 751



Grit 838



GRIT 745

Imperfection

Bruut



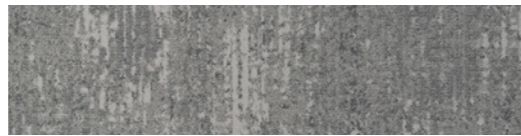
Bruut 989



Bruut 959



Bruut 569



Bruut 545



Bruut 969



Bruut 911



Bruut 685



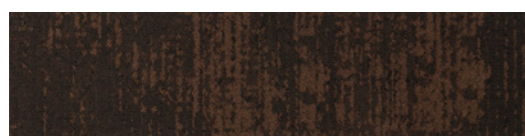
Bruut 975



Bruut 733



Bruut 751



Bruut 838



Bruut 745



Bruut 733 - 838

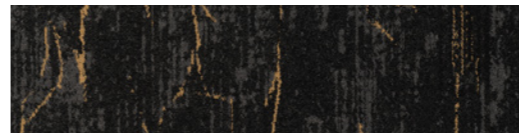
BEYOND
FLOORING



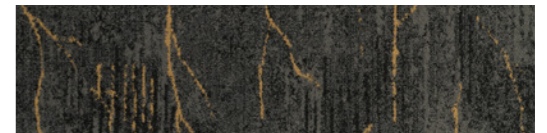
Grit Bruut Rupture 685

BEYOND
FLOORING

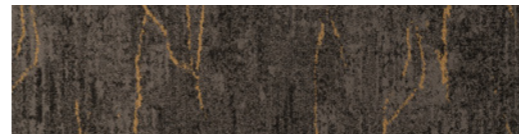
Imperfection
Rupture



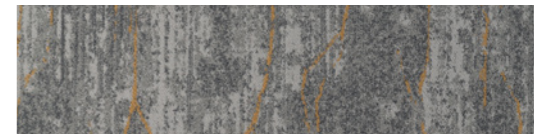
Rupture 989



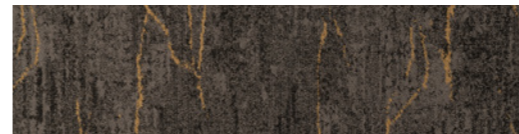
Rupture 959



Rupture 569



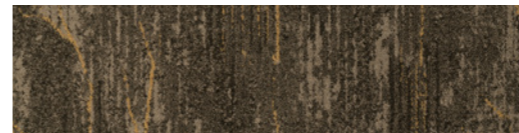
Rupture 545



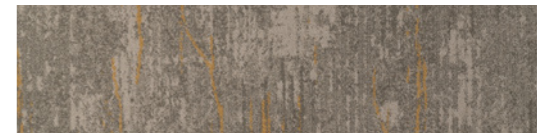
Rupture 969



Rupture 911



Rupture 685



Rupture 975



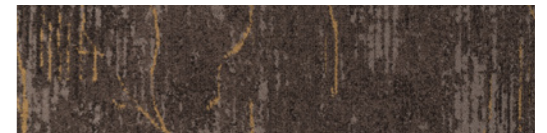
Rupture 733



Rupture 751



Rupture 838



Rupture 745

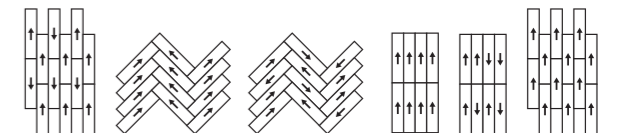


Grit

Technical Specifications

Spécifications techniques - Technische specificaties - Technische Spezifikationen

Construction Structure - Structuur - Konstruktion		1/12" Pattern Perfect®
Pile fibre composition Composition des fibres - Poolmateriaal - Material der Polnutschicht		ECONYL® - 100% regenerated nylon
Secondary backing Envers - Rug - Beschichtung		EcoFlex™ Echo (94% recycled felt)
Total weight Poids total - Totaal gewicht - Gesamtgewicht		± 5265 g/m²
Pile weight Poids du velours - Poolgewicht - Poleinsatzgewicht		± 750 g/m²
Surface pile weight Poids du velours utile - Effectieve poolmassa - Polnutschichtgewicht		± 510 g/m²
Total thickness Epaisseur totale - Totale dikte - Gesamtdicke		± 8,6 mm
Surface pile thickness Hauteur du velours - Poolhoogte - Poldicke		± 3,2 mm
Surface pile density Densité du velours - Pooldichtheid - Polrohldichte		± 0,159 g/cm³
Number of tufts Nombre de boucles - Aantal noppen - Noppenzahl		± 132.080/ m²
Wear classification Classement d'usage - Gebruiksklasse - Beanspruchungsklasse	EN 1307	33 / LC2
Castor chair suitability Résistance aux chaises à roulettes - Rolstoelgeschiktheid - Stuhlrolleneignung	EN 985	A: intensive use
Fire classification Comportement au feu - Brandgedrag - Brandklasse	EN 13501-1	Bfl-s1
Dimensional stability Stabilité dimensionnelle - Dimensionele stabiliteit - Dimensionsstabilität	EN 986	≤ 0,2%
Colour fastness to light Solidité des couleurs à la lumière - Lichtbestendigheid van de kleuren - Lichtechtheit	EN ISO 105-B02	≥ 7
Rubbing fastness Solidité au frottement - Wrijftechtheid - Reibechtheit	EN ISO 105-X12	≥ 4
Colour fastness to water Solidité à l'eau - Waterechtheid - Wasserechtheit	EN ISO 105-E01	≥ 4
Thermal resistance Résistance thermique - Warmtedoorlaatweerstand - Wärmedurchlasswiderstand	ISO 8302	0,115 m².K/W
Sound absorption Absorption phonique - Geluidsabsorptie - Schallabsorptionsgrad	EN ISO 354	0,25 aw Hz 125 250 500 1000 2000 4000 as 0,00 0,03 0,43 0,20 0,28 0,39
Impact sound reduction Réduction phonique aux bruits d'impacts - Reductie contactgeluid - Trittschallverbesserungsmaß	EN ISO 10140-3	ΔLw = 29 dB
Permanent antistatic Antistatique permanente - Permanent antistatisch - Permanent antistatisch	ISO 6356	≤ 2 kV
Number of colours Nombre de coloris - Aantal kleuren - Anzahl der Farben		12
Size & Packaging Dimensions & Emballage - Formaats en verpakking - Abmessungen & Verpackung		25 x 100 cm 4 m²/box - 24 boxes/pallet
GUT-Prodis Number Numéro GUT Prodis - Nummer GUT Prodis - GUT-Prodis Nummer		Ongoing



Grit - Brüt - Rupture 989

We reserve all rights for technical improvements.



Carpet Tiles • Imperfection 11

Bruut

Technical Specifications

Spécifications techniques - Technische specificaties - Technische Spezifikationen

Construction Structure - Structuur - Konstruktion		1/12' Pattern Perfect®
Pile fibre composition Composition des fibres - Poolmateriaal - Material der Polnutschicht		ECONYL® - 100% regenerated nylon
Secondary backing Envers - Rug - Beschichtung		EcoFlex™ Echo (94% recycled felt)
Total weight Poids total - Totaal gewicht - Gesamtgewicht		± 5295 g/m²
Pile weight Poids du velours - Poolgewicht - Poleinsatzgewicht		± 780 g/m²
Surface pile weight Poids du velours utile - Effectieve poolmassa - Polnutschichtgewicht		± 498 g/m²
Total thickness Epaisseur totale - Totale dikte - Gesamtdicke		± 8,7 mm
Surface pile thickness Hauteur du velours - Poolhoogte - Poldicke		± 3,3 mm
Surface pile density Densité du velours - Pooldichtheid - Polrohndichte		± 0,151 g/cm³
Number of tufts Nombre de boucles - Aantal noppen - Noppenzahl		± 132.080/ m²
Wear classification Classement d'usage - Gebruiksklasse - Beanspruchungsklasse	EN 1307	33 / LC2
Castor chair suitability Résistance aux chaises à roulettes - Rolstoelgeschiktheid - Stuhlleneignung	EN 985	A: intensive use
Fire classification Comportement au feu - Brandgedrag - Brandklasse	EN 13501-1	Bfl-s1
Dimensional stability Stabilité dimensionnelle - Dimensionele stabiliteit - Dimensionsstabilität	EN 986	≤ 0,2%
Colour fastness to light Solidité des couleurs à la lumière - Lichtbestendigheid van de kleuren - Lichtechtheit	EN ISO 105-B02	≥ 7
Rubbing fastness Solidité au frottement - Wrijftechtheid - Reibechtheit	EN ISO 105-X12	≥ 4
Colour fastness to water Solidité à l'eau - Waterechtheid - Wasserechtheit	EN ISO 105-E01	≥ 4
Thermal resistance Résistance thermique - Warmtedoorlaatweerstand - Wärmedurchlasswiderstand	ISO 8302	0,120 m².K/W
Sound absorption Absorption phonique - Geluidsabsorptie - Schallabsorptionsgrad	EN ISO 354	0,30 aw Hz 125 250 500 1000 2000 4000 as 0,00 0,03 0,33 0,25 0,36 0,55
Impact sound reduction Réduction phonique aux bruits d'impacts - Reductie contactgeluid - Trittschallverbesserungsmaß	EN ISO 10140-3	ΔLw = 31 dB
Permanent antistatic Antistatique permanent - Permanent antistatisch - Permanent antistatisch	ISO 6356	≤ 2 kV
Number of colours Nombre de coloris - Aantal kleuren - Anzahl der Farben		12
Size & Packaging Dimensions & Emballage - Formaat en verpakking - Abmessungen & Verpackung		25 x 100 cm 4 m²/box - 24 boxes/pallet
GUT-Prodis Number Numéro GUT Prodis - Nummer GUT Prodis - GUT-Prodis Nummer		Ongoing



Rupture

Technical Specifications

Spécifications techniques - Technische specificaties - Technische Spezifikationen

Construction Structure - Structuur - Konstruktion		1/12' Pattern Perfect®
Pile fibre composition Composition des fibres - Poolmateriaal - Material der Polnutschicht		ECONYL® - 100% regenerated nylon
Secondary backing Envers - Rug - Beschichtung		EcoFlex™ Echo (94% recycled felt)
Total weight Poids total - Totaal gewicht - Gesamtgewicht		± 5295 g/m²
Pile weight Poids du velours - Poolgewicht - Poleinsatzgewicht		± 780 g/m²
Surface pile weight Poids du velours utile - Effectieve poolmassa - Polnutschichtgewicht		± 486 g/m²
Total thickness Epaisseur totale - Totale dikte - Gesamtdicke		± 8,7 mm
Surface pile thickness Hauteur du velours - Poolhoogte - Poldicke		± 3,3 mm
Surface pile density Densité du velours - Pooldichtheid - Polrohndichte		± 0,147 g/cm³
Number of tufts Nombre de boucles - Aantal noppen - Noppenzahl		± 132.080/ m²
Wear classification Classement d'usage - Gebruiksklasse - Beanspruchungsklasse	EN 1307	33 / LC2
Castor chair suitability Résistance aux chaises à roulettes - Rolstoelgeschiktheid - Stuhlleneignung	EN 985	A: intensive use
Fire classification Comportement au feu - Brandgedrag - Brandklasse	EN 13501-1	Bfl-s1
Dimensional stability Stabilité dimensionnelle - Dimensionele stabiliteit - Dimensionsstabilität	EN 986	≤ 0,2%
Colour fastness to light Solidité des couleurs à la lumière - Lichtbestendigheid van de kleuren - Lichtechtheit	EN ISO 105-B02	≥ 7
Rubbing fastness Solidité au frottement - Wrijftechtheid - Reibechtheit	EN ISO 105-X12	≥ 4
Colour fastness to water Solidité à l'eau - Waterechtheid - Wasserechtheit	EN ISO 105-E01	≥ 4
Thermal resistance Résistance thermique - Warmtedoorlaatweerstand - Wärmedurchlasswiderstand	ISO 8302	0,114 m².K/W
Sound absorption Absorption phonique - Geluidsabsorptie - Schallabsorptionsgrad	EN ISO 354	0,30 aw Hz 125 250 500 1000 2000 4000 as 0,01 0,03 0,37 0,24 0,35 0,55
Impact sound reduction Réduction phonique aux bruits d'impacts - Reductie contactgeluid - Trittschallverbesserungsmaß	EN ISO 10140-3	ΔLw = 30 dB
Permanent antistatic Antistatique permanent - Permanent antistatisch - Permanent antistatisch	ISO 6356	≤ 2 kV
Number of colours Nombre de coloris - Aantal kleuren - Anzahl der Farben		12
Size & Packaging Dimensions & Emballage - Formaat en verpakking - Abmessungen & Verpackung		25 x 100 cm 4 m²/box - 24 boxes/pallet
GUT-Prodis Number Numéro GUT Prodis - Nummer GUT Prodis - GUT-Prodis Nummer		Ongoing



We reserve all rights for technical improvements.

We reserve all rights for technical improvements.

Get in touch

Want to learn more about ARQMAT's flooring solutions, or need help tackling an exciting project? We've got you covered.

Go to www.arqmat.com to browse our collections, order samples, download inspirational brochures or stop by one of our showrooms. You can also make an appointment with our dedicated team by sending us an email via info@arqmat.com. Get in touch!

FR Contactez-nous

Vous souhaitez en savoir plus sur les solutions de sol ARQMAT ? Vous avez besoin d'aide pour un projet ? Nous sommes là pour vous. Cliquez sur www.arqmat.com pour découvrir nos collections, commander des échantillons, télécharger des brochures d'inspiration. Vous pouvez également venir découvrir l'un de nos showrooms en prenant rendez-vous auprès de notre équipe dédiée à l'adresse info@ivc-commercial.com. Contactez-nous !

NL Contacteer ons

Wens je meer info over de vloeroplossingen van ARQMAT? Of kunnen we je helpen met je boeiend project? We staan voor je klaar. Ga naar www.arqmat.com om onze collecties te bekijken, stalen bestellen, inspirerende brochures te downloaden. Of kom langs in een van onze showrooms. Je kunt ook een afspraak maken met een van onze gemotiveerde medewerkers: stuur een e-mail naar info@arqmat.com. Neem zeker contact met ons op!

DE Kontaktieren Sie uns

Möchten Sie mehr über die Bodenbelagslösungen von ARQMAT erfahren, oder benötigen Sie Hilfe bei einem anspruchsvollen Projekt? Wir sind für Sie da. Besuchen Sie www.arqmat.com, um in unseren Kollektionen zu stöbern, Muster zu bestellen, inspirierende Broschüren herunterzuladen, oder schauen Sie in einem unserer Showrooms vorbei. Sie können auch per E-Mail einen Termin mit unserem spezialisierten Team vereinbaren: info@arqmat.com. Kontaktieren Sie uns einfach!



BEYOND
FLOORING

Grit Bruut, Rupture 969



info@arqmat.com
www.arqmat.com