

#05

exp



Solución Arquitectónica
de malla expandida, lista para instalar





¿Qué le ofrece ARQMAT?

sistemas completos para fachadas o revestimientos interiores con todo lo necesario para su instalación.

Elija el modelo, el color y defina la superficie a cubrir. Con cada uno de nuestros sistemas podrá definir todo lo que requiere su proyecto. Y se lo entregamos con todo lo necesario para una sencilla colocación.



exp - Ficha de producto

Material	Aluminio / Acero Cor-Ten / Acero inoxidable
Medidas	Ancho en función de malla Alto: 1.500 a 4.500 mm.
Remates	Pieza de Esquina
Sistemas de montaje	Incluido

Otros Sistemas	#01 perf	#04 aqua	#07 flight
	#02 splash	#05 exp	#08 geometry
	#03 imagen	#06 frame	

5.1

PANELES

Panel de aluminio expandido

Mallas de aluminio de 2 mm. de espesor. También se suministra en acero pregalvanizado y Cor-Ten (Weathering Steel). Consultar otros materiales y espesores.

Características

• **Ancho :**

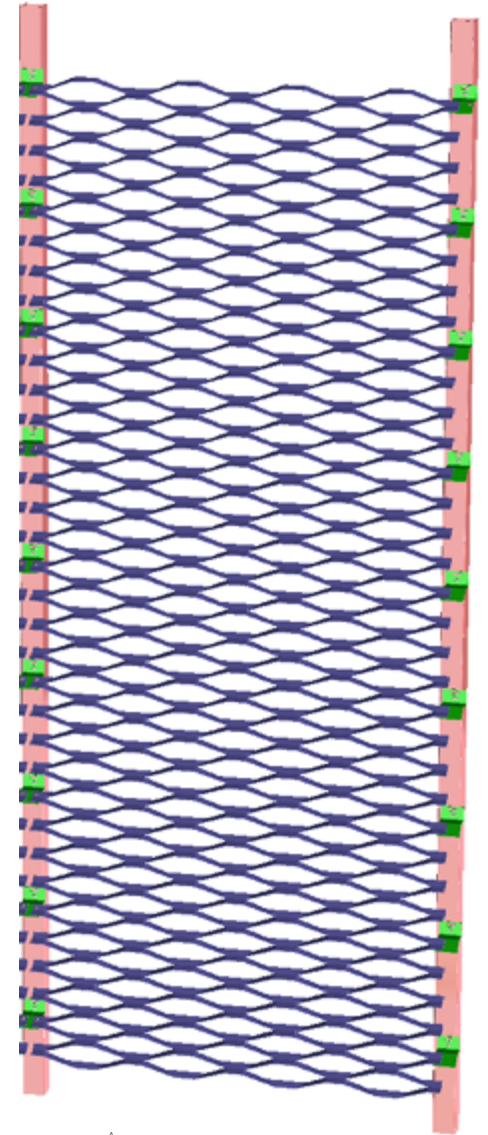
RO 280 x 110 x 24 mm. ancho de 1.420 mm. (1.435 mm. entre ejes)

RO 205 x 76 x 24 mm. ancho de 1.250 mm. (1.265 mm. entre ejes)

RO 170 x 95 x 45 mm. ancho de 1.380 mm. (1.395 mm. entre ejes)

• **Altura:** de 1.500 mm. a 4.500 mm.

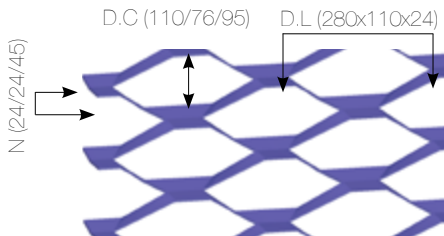
De 1.500 mm. a 4.500 mm.



Ancho en función de malla

Expandido

Panel expandido con patrones con diferentes opciones de área abierta:



- RO 280 x 110 x 24 - 56,4% Área Abierta
- HE 205 x 76 x 24 - 36,9% Área Abierta
- RO 170 x 95 x 45 - 5,3% Área Abierta

Existe la posibilidad de fabricación de mallas perforadas para incrementar el área abierta

Se recomienda un alto porcentaje de área perforada para fachadas de vidrio. De este modo se consigue la transparencia desde el interior (efecto velo) manteniendo la intimidad desde el exterior.

Este efecto velo reduce la incidencia solar sobre las superficies acristaladas, pudiendo ajustar el tamaño y el área del perforado según los factores climáticos y la orientación de la fachada, para conseguir un óptimo ahorro energético cuantificable.



5.2

SISTEMA DE MONTAJE

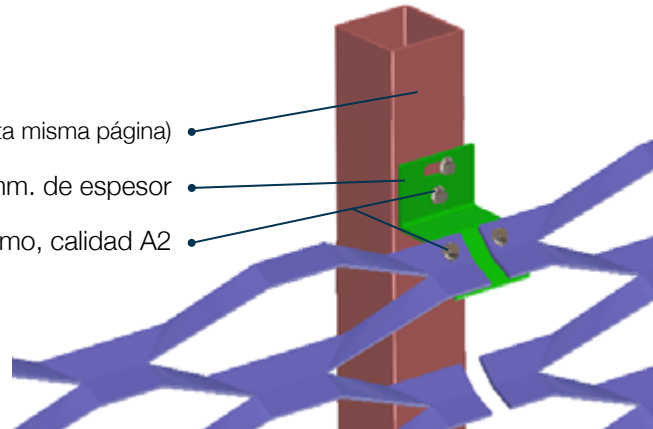
El sistema incluye todos los elementos necesarios para su correcta instalación en obra.



Tubo de aluminio o acero galvanizado (ver detalle en esta misma página)

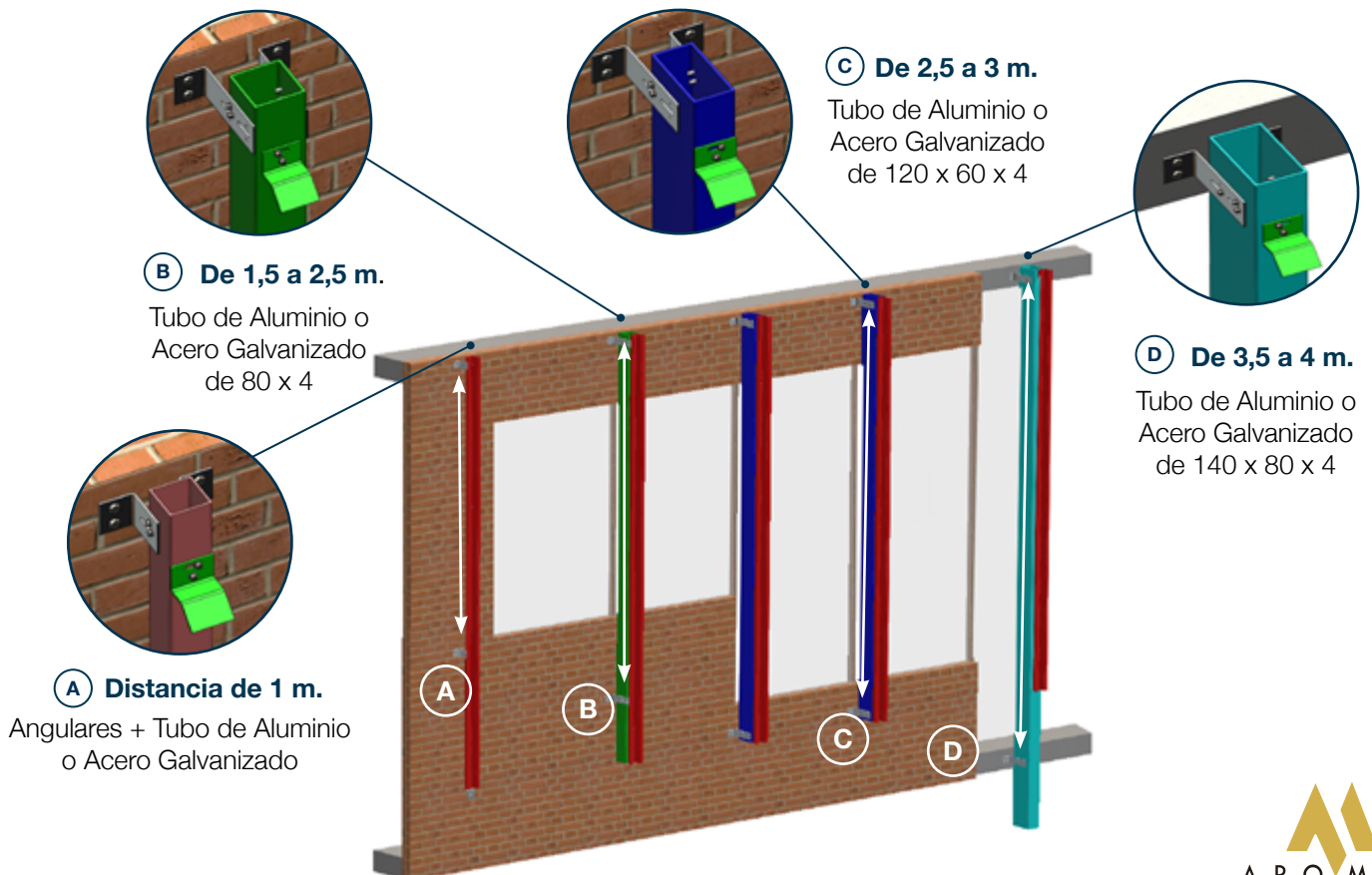
Bracket de acero inoxidable de 2 mm. de espesor

Tornillo autorroscante de 5,5 mm. de diámetro mínimo, calidad A2



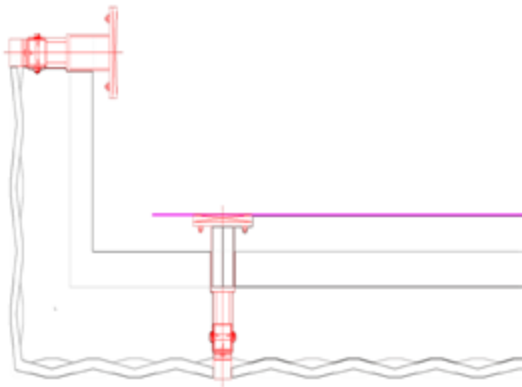
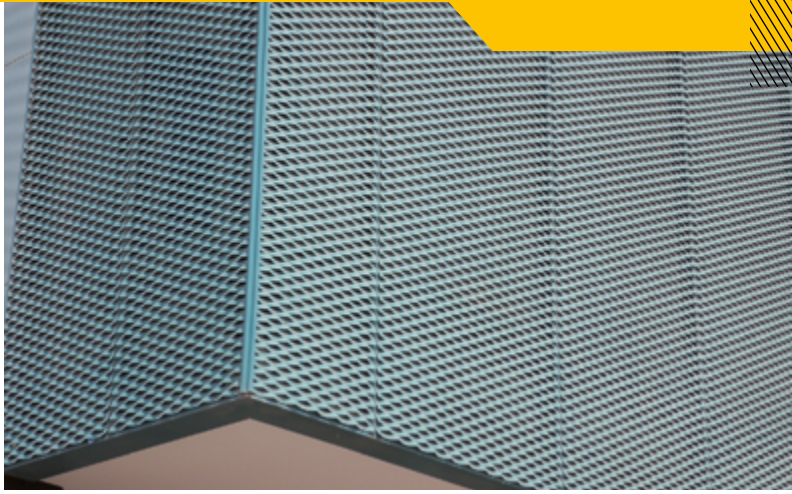
Subestructura tipo: Distancias máximas a cubrir

- Anclaje a fachada principal con Angulares de 70 mm. o 150 mm.

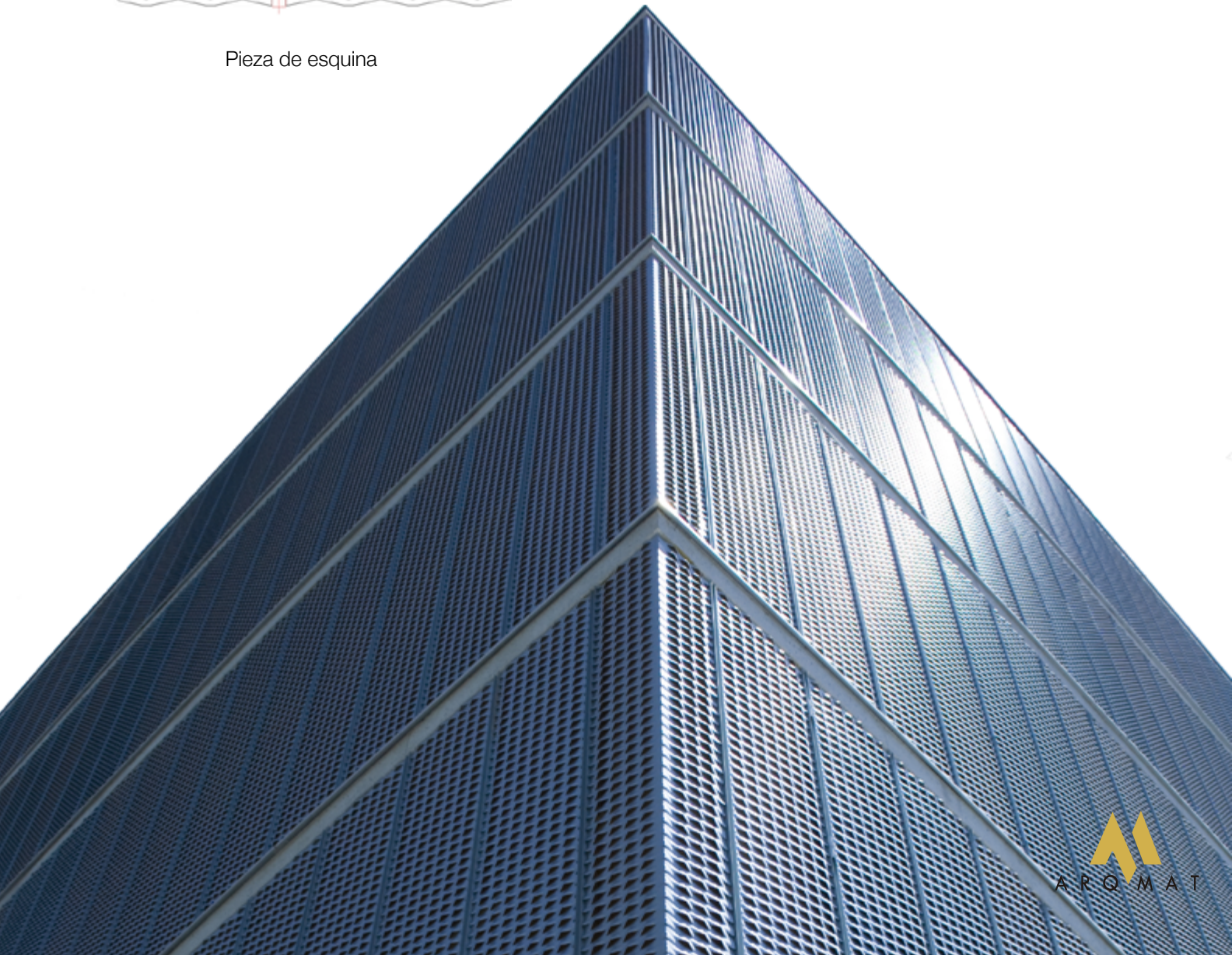


5.3

REMATES



Pieza de esquina





A R Q M A T

info@arqmat.com

www.arqmat.com