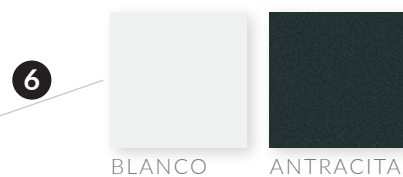




CATÁLOGO TÉCNICO **EASY** 2020

## FICHA TÉCNICA - SILLA CON RUEDAS



- 1 Carcasa realizada en polipropileno de 5 mm de espesor.
- 2 Asiento acolchado tapizado.
- 3 Brazos fijos en polipropileno con estructura fabricada con tubo cilíndrico de acero laminado lacados a tono (OPCIONALES)
- 4 Base de aluminio pulido giratoria de Diámetro 680 mm, con 5 ruedas de goma de 60 mm. (Ver pág 372)
- 5 Elevación a gas mediante pistón de color negro.
- 6 Dos colores de estructura disponibles
- 7 Asiento tapizado en tela antracita.

## FICHA TÉCNICA - TABURETE CON RUEDAS



- 1 Carcasa realizada en polipropileno de 5 mm de espesor.
- 2 Asiento acolchado tapizado.
- 3 Brazos fijos en polipropileno con estructura fabricada con tubo cilíndrico de acero laminado (OPCIONALES)
- 4 Base de aluminio pulido giratoria de Diámetro 680 mm, con 5 ruedas de goma de 60 mm.
- 5 Elevación a gas mediante pistón de color negro.
- 6 Reposapiés de aluminio pulido.
- 7 Dos colores de estructura disponibles
- 8 Asiento tapizado en tela antracita.

## FUNCIONES

**1 ASIENTO REGULABLE EN ALTURA**

Regulación de altura del asiento pulsando la maneta derecha y accionando el pistón de gas. Altura mínima de asiento 406 mm a 468mm máxima. Campo regulación 62 mm.

**2 ASIENTO ACOLCHADO**

Asiento acolchado que favorece un reparto homogéneo del peso y evita esfuerzos en rodillas y pelvis. Densidad 30 Kg tapizado de buena recuperación.

**3 CARCASA ERGONÓMICA**

EASY responde de a todo po de usuario de forma comfortable y adaptándose con suavidad a las necesidades de movilidad, ayuda al usuario a mantener o variar una postura de forma natural gracias al diseño ergonómico de su carcasa.



#### 4 BRAZOS OPCIONALES

Brazos en polipropileno colores 7016 antracita y 9016 blanco con soporte en tubo cilíndrico de acero laminado y pintado epoxi al mismo tono.

#### NORMATIVA

EASY ha superado las pruebas realizadas en nuestro laboratorio.

- **ISO 12947-1,2** Resistencia a la abrasión malla respaldo 45.000 ciclos
- **ISO 12947-1,2** Resistencia a la abrasión tela asiento 40.000 ciclos
- **ISO 13937-3** Resistencia al desgarro Urdimbre 2,1x102N Trama 2,2x102N
- **ISO 105-X12** Solidez al frote Seco-Mojado 4-5
- **ISO 105-B02** Solidez del color a la luz artificial >5
- **ISO 12945-2** Resistencia al pilling 4

#### ● ECOLOGÍA

Realizada con piezas de polipropileno libres de pvc, antibacterianas y de limpieza accesibles.

## 5 BASES

**BASE FIJA K**

Base fija de 4 patas fabricada con tubo cilíndrico de acero laminado y 4 topes.

**BASE GIRATORIA L**

Base giratoria de 4 patas fabricada con tubo cilíndrico de acero laminado y 4 topes.

**BASE GIRATORIA RUEDAS G**

Base de aluminio pulido giratoria de Diámetro 680 mm, con 5 ruedas de goma de 60 mm. Elevación a gas mediante pistón de color negro.

## BASES TABURETE

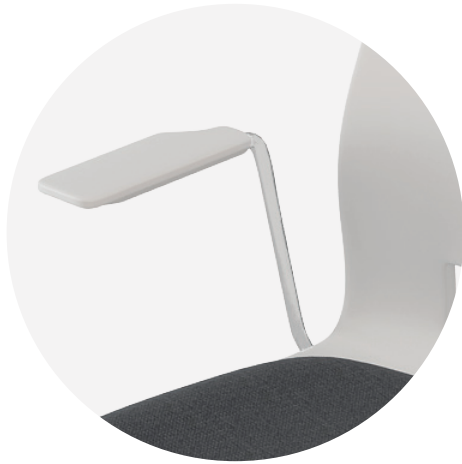
**BASE GIRATORIA RUEDAS H**

Base fija de 4 patas fabricada con tubo cilíndrico de acero laminado y 4 topes.

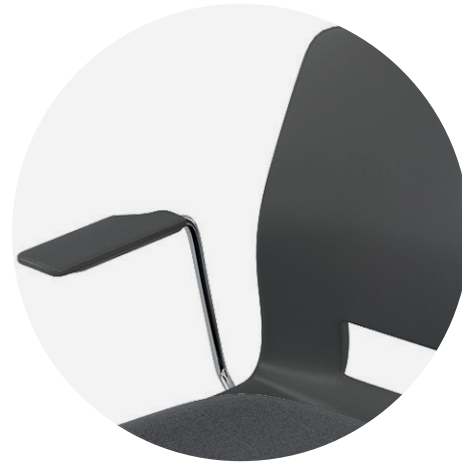
**BASE CONTRACT P**

Base giratoria de 4 patas fabricada con tubo cilíndrico de acero laminado y 4 topes.

## 6 COLOR ESTRUCTURA



ESTRUCTURA DE POLÍMERO 7016 ANTRACITA

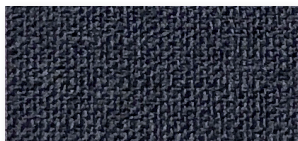


ESTRUCTURA DE POLÍMERO 9016 BLANCO

Realizada con piezas de polipropileno libres de pvc, an bacterianas y de limpieza accesibles.

## 7 ASIENTO TAPIZADO

Asiento tapizado con tela antracita. Tejido de poliéster de buena recuperación y resistente a desgarro, abrasión y pilling.



TELA STOCK ANTRACITA

Composición: Superficie 100% fibras de poliéster recicladas mixtas. Base 100% Poliéster.  
 Resistencia al desgarro: Urdimbre 2,1 x 102N Trama 2,2 x 102N (ISO 13937-3)  
 Resistencia a la abrasión: > 40.000 (ISO 12947-1,2)  
 Resistencia al pilling: 4 (ISO 12945-2)  
 Solidez del color al frote: Seco 4-5 | Mojado 4-5 (ISO 105-X12)

E71    ST08

TAPIZADO

COLOR

BASE

BRAZOS

## EJEMPLO



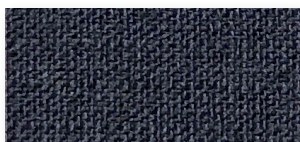
E71 6 K 2 ST08



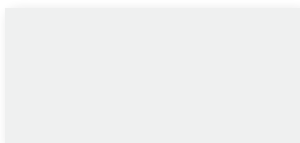
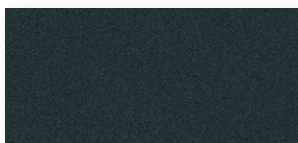
E71 6 H 3 ST08













## ACABADOS / CARACTERÍSTICAS TÉCNICAS



TELA ANTRACITA

BLANCO  
2ANTRACITA  
3BASE FIJA  
KBASE FIJA  
LBASE RUEDAS  
GBASE RUEDAS ALTA  
HBASE CONTRACT  
PCON BRAZOS  
E716SIN BRAZOS  
E712

	DIMENSIONES (MM.)	CÓDIGO	PKG	KG	M <sup>3</sup>
	600 x 505 x 825 base fija 4 pies sin brazos	E712K	1	21,0	0,134
	600 x 505 x 825 base fija 4 pies con brazos	E716K	1	22,0	0,134
	640 x 640 x 770/865 base giratoria 5 ruedas sin brazos	E712G	1	24,5	0,211
	640 x 640 x 770/865 base giratoria 5 ruedas con brazos	E716G	1	25,5	0,211
	470 x 470 x 805 base fija 4 topes sin brazos	E712L	1	21,0	0,134
	595 x 470 x 805 base fija 4 topes con brazos	E716L	1	22,0	0,134

	DIMENSIONES (MM.)	CÓDIGO	PKG	KG	M <sup>3</sup>
	640 x 640 x 1070/1165 taburete base giratoria 5 ruedas sin brazos	E712H	1	26,0	0,211
	640 x 640 x 1070/1165 taburete base giratoria 5 ruedas con brazos	E716H	1	27,0	0,211
	510 x 500 x 1165 taburete contract	E712P	1	23,0	0,246
	595 x 500 x 1165 taburete contract con brazos	E716P	1	24,0	0,246



[www.arqmat.com](http://www.arqmat.com)

[info@arqmat.com](mailto:info@arqmat.com)