

Art Intervention

Creative Spark



CARPET TILES



Creative Spark 232 - 363 - 989 - 998

Art Intervention

The Collection

06-09
CREATIVE SPARK

10-11
EXPANSION POINT

12-13
BLURRED EDGE

BEYOND
FLOORING

Art Intervention

Inspired by 20th Century American art movements, Art Intervention is a carpet tile collection that makes great design more accessible.

Just as abstract expressionism invites the artist and viewer to connect in new ways, Art Intervention builds new relationships to the working environment. In three patterns that join together or stand alone, the collection's shared colour palette creates playful combinations for endless design possibilities.

With Art Intervention you can create supportive and inspiring interiors that help users to connect and collaborate.

FR Inspirée des mouvements artistiques américains du XXe siècle, la collection de dalles de moquette Art Intervention rend le design plus accessible.

À l'instar de l'expressionnisme abstrait qui invite l'artiste et le public à interagir différemment, Art Intervention établit un nouveau rapport à l'espace de travail. La collection offre une infinité de possibilités à travers sa palette de couleurs, élaborée à partir de nylon teint masse et déclinée en trois motifs, à associer ou à utiliser séparément.

Grâce à Art Intervention, il est possible de créer des intérieurs chaleureux et motivants, propices à l'échange et à la collaboration.

NL De Art Intervention tapijtcollectie is geïnspireerd door Amerikaanse kunststromingen uit de 20e eeuw en maakt geweldig design toegankelijker.

Net zoals abstract expressionisme de kunstenaar en publiek uitnodigt om op een nieuwe manier met elkaar om te gaan, zo bouwt Art Intervention nieuwe relaties op met de werkomgeving. In drie patronen die perfect samengaan of op zichzelf staan, creëert het gedeelde kleurenpalet van de collectie speelse combinaties voor eindeloze ontwerpmogelijkheden.

Met Art Intervention kun je ondersteunende en inspirerende interieurs creëren die gebruikers helpen om verbinding te maken en samen te werken

DE Inspiriert von den amerikanischen Kunstbewegungen des 20. Jahrhunderts, ist Art Intervention eine Teppichfliesen-kollektion, die großartiges Design zugänglicher macht.

So wie der abstrakte Expressionismus den Künstler und den Betrachter einlädt, sich auf neue Weise zu verbinden, schafft Art Intervention neue Beziehungen zur Arbeitsumgebung. Mit drei Mustern, die zusammen oder einzeln verlegt werden können, schafft die gemeinsame Farbpalette der Kollektion aus Solution dyed Polyamid spielerische Kombinationen für unendliche Designmöglichkeiten. Mit Art Intervention können Sie fördernde und inspirierende Innenräume schaffen, die den Benutzern helfen, sich zu treffen und zusammenzuarbeiten.



Creative Spark 646 - 685 - 848 - 911



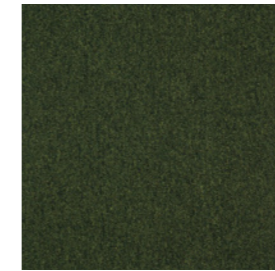
Creative Spark multi colour mix

BEYOND
FLOORING

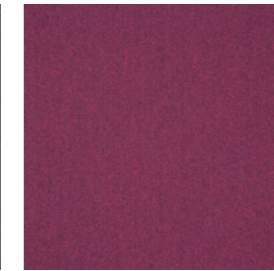
Art Intervention
Creative Spark



Creative Spark 566
LRV: 2,41



Creative Spark 646
LRV: 3,62



Creative Spark 467
LRV: 6,73



Creative Spark 478
LRV: 4,29



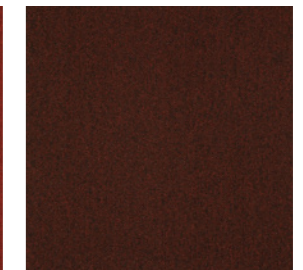
Creative Spark 574
LRV: 5,67



Creative Spark 685
LRV: 7,04



Creative Spark 310
LRV: 5,82



Creative Spark 363
LRV: 3,05



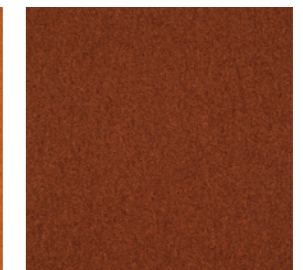
Creative Spark 543
LRV: 6,57



Creative Spark 621
LRV: 9,97



Creative Spark 232
LRV: 12,32



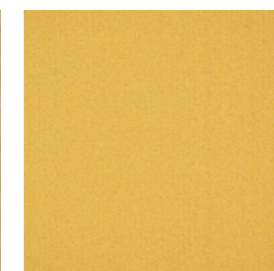
Creative Spark 362
LRV: 5,90



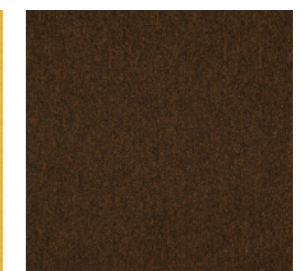
Creative Spark 569
LRV: 6,21



Creative Spark 627
LRV: 17,61



Creative Spark 140
LRV: 31,36



Creative Spark 838
LRV: 4,72



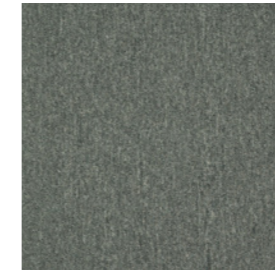
Creative Spark 545 - 559 - 569

BEYOND
FLOORING

Art Intervention
Creative Spark



Creative Spark 989
LRV: 4,37



Creative Spark 969
LRV: 12,73



Creative Spark 419
LRV: 19,09



Creative Spark 731
LRV: 25,98



Creative Spark 979
LRV: 9,02



Creative Spark 927
LRV: 19,80



Creative Spark 854
LRV: 8,29



Creative Spark 733
LRV: 18,39



Creative Spark 904
LRV: 14,44



Creative Spark 559
LRV: 13,16



Creative Spark 848
LRV: 3,95



Creative Spark 751
LRV: 20,99



Creative Spark 911
LRV: 31,04



Creative Spark 545
LRV: 23,51



Creative Spark 998
LRV: 2,29



Creative Spark 745
LRV: 9,95



Expansion Point 838 - Creative Spark 733 - 838

BEYOND
FLOORING

Art Intervention
Expansion Point



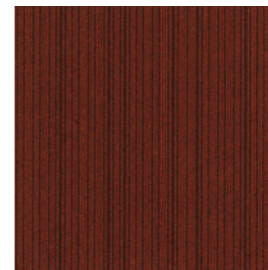
Expansion Point 273
LRV: 8,25 - L 33,13



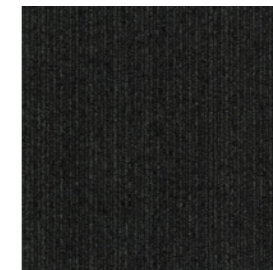
Expansion Point 838
LRV: 3,38 - L 21,67



Expansion Point 743
LRV: 16,44 - L 46,02



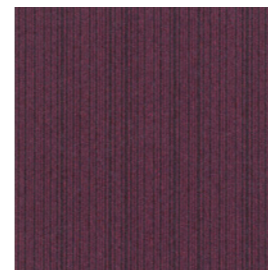
Expansion Point 363
LRV: 4,20 - L 24,31



Expansion Point 979
LRV: 3,51 - L 22,39



Expansion Point 975
LRV: 20,77 - L 53,00



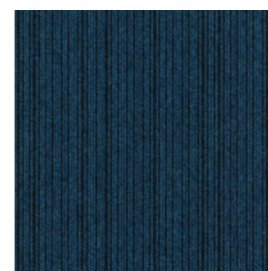
Expansion Point 478
LRV: 5,10 - L 26,87



Expansion Point 987
LRV: 5,77 - L 29,28



Expansion Point 911
LRV: 19,47 - L 50,74



Expansion Point 575
LRV: 3,74 - L 23,93



Expansion Point 621
LRV: 5,97 - L 29,64



Expansion Point 972
LRV: 11,13 - L 39,87



Blurred Edge 987

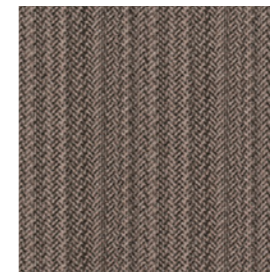
BEYOND
FLOORING

Art Intervention

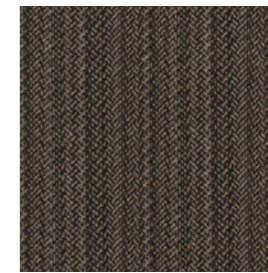
Blurred Edge



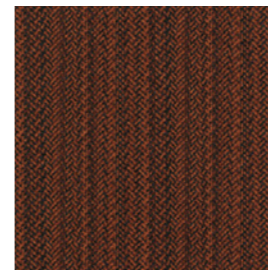
Blurred Edge 733
LRV: 15,59 - L 46,41



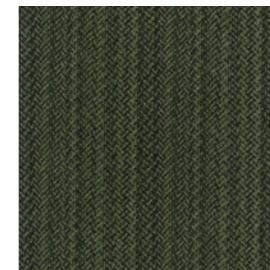
Blurred Edge 854
LRV: 8,74 - L 36,79



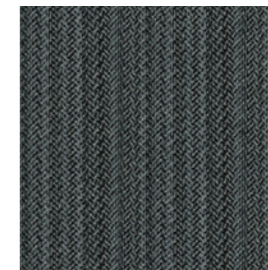
Blurred Edge 848
LRV: 5,35 - L 28,54



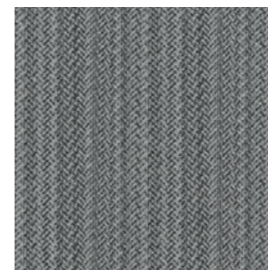
Blurred Edge 362
LRV: 4,06 - L 22,41



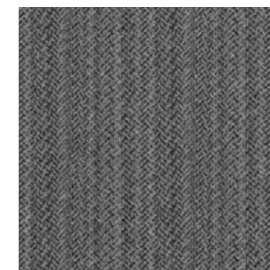
Blurred Edge 685
LRV: 4,11 - L 24,84



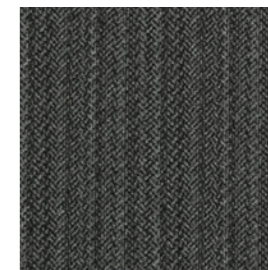
Blurred Edge 569
LRV: 6,37 - L 29,36



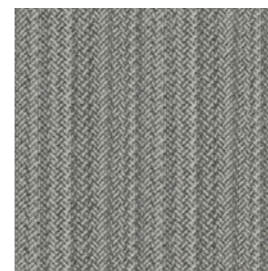
Blurred Edge 559
LRV: 13,19 - L 43,24



Blurred Edge 987
LRV: 8,18 - L 36,46



Blurred Edge 979
LRV: 5,08 - L 26,12



Blurred Edge 911
LRV: 17,78 - L 47,80

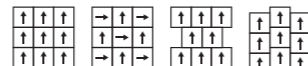
Creative Spark

Technical Specifications

Technische Spezifikationen - Technické specifikace - Specyfikacja techniczna

| | | |
|---|----------------|---|
| Construction Konstruktion - Složení - Konstrukcja | | Tufted 1/10" gauge loop |
| Pile fibre composition Material der Polnutschicht - Složení vlákná - Skład i rodzaj runa | | 100% solution dyed nylon |
| Secondary backing Beschichtung - Sekundární podklad - Podłoże wtórne | | EcoFlex™ Statera (modified bitumen, 70% recycled content) |
| Total weight Gesamtgewicht - Celková hmotnost - Waga całkowita | | 4100 g/m ² |
| Pile weight Poleinsatzgewicht - Hmotnost vlákná - Waga runa | | 540 g/m ² |
| Surface pile weight Polnutschichtgewicht - Hmotnost vlákná v ploše - Waga runa na powierzchni | | 370 g/m ² |
| Total thickness Gesamtdicke - Celková tloušťka - Grubość całkowita | | 6,3 mm |
| Surface pile thickness Poldicke - Tloušťka vlasu na povrchu - Grubość runa powierzchniowego | | 3,1 mm |
| Surface pile density Polrohndichte - Povrchová hustota vlákná - Gęstość runa | | 0,119 g/cm ³ |
| Number of tufts Noppenzahl - Počet vpichů - Liczba pętelek | | 176.300/ m ² |
| Wear classification Beanspruchungsklasse - Klasifikace opotřebení - Klasyfikacja odporności na ścieranie | EN 1307 | 33 / LC1 |
| Castor chair suitability Stuhlrolleneignung - Odolnost na kolečkovou židli - Odporność na kółka foteli | EN 985 | A: intensive use |
| Fire classification Brandklasse - Požární klasifikace - Trudnopalność | EN 13501-1 | Bfl-s1 |
| Dimensional stability Dimensionsstabilität - Rozměrová stálost - Stabilność wymiarowa | EN 986 | ≤ 0,2% |
| Colour fastness to light Lichtechtheit - Stálost barev na světle - Odporność kolorów na światło | EN ISO 105-B02 | ≥ 7 |
| Rubbing fastness Reibechtheit - Stálost vůči otěru - Odporność na ścieranie | EN ISO 105-X12 | ≥ 4 |
| Colour fastness to water Wasserechtheit - Stálost barvy ve vodě - Odporność kolorów na wodę | EN ISO 105-E01 | ≥ 4 |
| Thermal resistance Wärmedurchlasswiderstand - Tepelný odpor - Odporność termiczna | ISO 8302 | 0,072 m ² .K/W |
| Sound absorption Schallabsorptionsgrad - Absorbce zvuku - Pochłanianie dźwięku | EN ISO 354 | 0,15 αw Hz 125 250 500 1000 2000 4000 αs -0,01 0,00 0,06 0,17 0,25 0,34 |
| Impact sound reduction Trittschallverbesserungsmaß - Redukce nárazu zvuku - Współczynnik pochłaniania dźwięku | EN ISO 10140-3 | ΔLw = 32 dB |
| Permanent antistatic Permanent antistatisch - Trvalá antistatika - Trwała antystatyczność | ISO 6356 | ≤ 2 kV |
| Number of colours Anzahl der Farben - Počet barev - Liczba kolorów | | 26 |
| Size & Packaging Abmessungen & Verpackung - Velikost & Balení - Rozmiar & Opakowanie | | 50 x 50 cm 5 m ² /box - 24 boxes/pallet |
| GUT-Prodís Number GUT-Prodís Nummer - GUT-Prodís číslo - Numer GUT-Prodís | | 3AA1D4DF |

We reserve all rights for technical improvements.



FLEXLOK

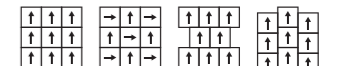
Expansion Point

Technical Specifications

Technische Spezifikationen - Technické specifikace - Specyfikacja techniczna

| | | |
|---|----------------|---|
| Construction Konstruktion - Složení - Konstrukcja | | Tufted 1/10" gauge loop |
| Pile fibre composition Material der Polnutschicht - Složení vlákná - Skład i rodzaj runa | | 100% solution dyed nylon |
| Secondary backing Beschichtung - Sekundární podklad - Podłoże wtórne | | EcoFlex™ Statera (modified bitumen, 70% recycled content) |
| Total weight Gesamtgewicht - Celková hmotnost - Waga całkowita | | 4300 g/m ² |
| Pile weight Poleinsatzgewicht - Hmotnost vlákná - Waga runa | | 540 g/m ² |
| Surface pile weight Polnutschichtgewicht - Hmotnost vlákná v ploše - Waga runa na powierzchni | | 401 g/m ² |
| Total thickness Gesamtdicke - Celková tloušťka - Grubość całkowita | | 6,6 mm |
| Surface pile thickness Poldicke - Tloušťka vlasu na povrchu - Grubość runa powierzchniowego | | 3,3 mm |
| Surface pile density Polrohndichte - Povrchová hustota vlákná - Gęstość runa | | 0,123 g/cm ³ |
| Number of tufts Noppenzahl - Počet vpichů - Liczba pętelek | | 172.200/ m ² |
| Wear classification Beanspruchungsklasse - Klasifikace opotřebení - Klasyfikacja odporności na ścieranie | EN 1307 | 33 / LC2 |
| Castor chair suitability Stuhlrolleneignung - Odolnost na kolečkovou židli - Odporność na kółka foteli | EN 985 | A: intensive use |
| Fire classification Brandklasse - Požární klasifikace - Trudnopalność | EN 13501-1 | Bfl-s1 |
| Dimensional stability Dimensionsstabilität - Rozměrová stálost - Stabilność wymiarowa | EN 986 | ≤ 0,2% |
| Colour fastness to light Lichtechtheit - Stálost barev na světle - Odporność kolorów na światło | EN ISO 105-B02 | ≥ 7 |
| Rubbing fastness Reibechtheit - Stálost vůči otěru - Odporność na ścieranie | EN ISO 105-X12 | ≥ 4 |
| Colour fastness to water Wasserechtheit - Stálost barvy ve vodě - Odporność kolorów na wodę | EN ISO 105-E01 | ≥ 4 |
| Thermal resistance Wärmedurchlasswiderstand - Tepelný odpor - Odporność termiczna | ISO 8302 | 0,0687 m ² .K/W |
| Sound absorption Schallabsorptionsgrad - Absorbce zvuku - Pochłanianie dźwięku | EN ISO 354 | 0,15 αw Hz 125 250 500 1000 2000 4000 αs -0,03 0,07 0,06 0,18 0,37 0,44 |
| Impact sound reduction Trittschallverbesserungsmaß - Redukce nárazu zvuku - Współczynnik pochłaniania dźwięku | EN ISO 10140-3 | ΔLw = 27 dB |
| Permanent antistatic Permanent antistatisch - Trvalá antistatika - Trwała antystatyczność | ISO 6356 | ≤ 2 kV |
| Number of colours Anzahl der Farben - Počet barev - Liczba kolorów | | 11 |
| Size & Packaging Abmessungen & Verpackung - Velikost & Balení - Rozmiar & Opakowanie | | 50 x 50 cm 5 m ² /box - 24 boxes/pallet |
| GUT-Prodís Number GUT-Prodís Nummer - GUT-Prodís číslo - Numer GUT-Prodís | | F6619831 |

We reserve all rights for technical improvements.



FLEXLOK

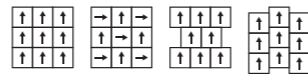
Blurred Edge

Technical Specifications

Technische Spezifikationen - Technické specifikace - Specyfikacja techniczna

| | | |
|---|----------------|--|
| Construction Konstruktion - Složení - Konstrukcja | | Tufted 1/10" gauge loop |
| Pile fibre composition Material der Polnutschicht - Složení vlákná - Skład i rodzaj runa | | 100% solution dyed nylon |
| Secondary backing Beschichtung - Sekundární podklad - Podłoże wtórne | | EcoFlex™ Statera (modified bitumen, 70% recycled content) |
| Total weight Gesamtgewicht - Celková hmotnost - Waga całkowita | | +/- 5000 g/m² |
| Pile weight Poleinsatzgewicht - Hmotnost vlákná - Waga runa | | +/- 540 g/m² |
| Surface pile weight Polnutschichtgewicht - Hmotnost vlákná v ploše - Waga runa na powierzchni | | +/- 310 g/m² |
| Total thickness Gesamtdicke - Celková tloušťka - Grubość całkowita | | +/- 6,6 mm |
| Surface pile thickness Poldicke - Tloušťka vlasu na povrchu - Grubość runa powierzchniowego | | +/- 2,5 mm |
| Surface pile density Polrohndichte - Povrchová hustota vlákná - Gęstość runa | | +/- 0,124 g/cm³ |
| Number of tufts Noppenzahl - Počet vpichů - Liczba pętelek | | 168.100/ m² |
| Wear classification Beanspruchungsklasse - Klasifikace opotřebení - Klasyfikacja odporności na ścieranie | EN 1307 | 33 / LC1 |
| Castor chair suitability Stuhlrolleignung - Odolnost na kolečkovou židli - Odporność na kółka foteli | EN 985 | A: intensive use |
| Fire classification Brandklasse - Požární klasifikace - Trudnopalność | EN 13501-1 | Bfl-s1 |
| Dimensional stability Dimensionsstabilität - Rozměrová stálost - Stabilność wymiarowa | EN 986 | ≤ 0,2% |
| Colour fastness to light Lichtechtheit - Stálost barev na světle - Odporność kolorów na światło | EN ISO 105-B02 | ≥ 7 |
| Rubbing fastness Reibechtheit - Stálost vůči otěru - Odporność na ścieranie | EN ISO 105-X12 | ≥ 4 |
| Colour fastness to water Wasserechtheit - Stálost barvy ve vodě - Odporność kolorów na wodę | EN ISO 105-E01 | ≥ 4 |
| Thermal resistance Wärmedurchlasswiderstand - Tepelný odpor - Odporność termiczna | ISO 8302 | 0,0643 m².K/W |
| Sound absorption Schallabsorptionsgrad - Absorbce zvuku - Pochłanianie dźwięku | EN ISO 354 | 0,15 αw Hz 125 250 500 1000 2000 4000 αs 0,02 0,03 0,06 0,19 0,31 0,37 |
| Impact sound reduction Trittschallverbesserungsmaß - Redukce nárazu zvuku - Współczynnik pochłaniania dźwięku | EN ISO 10140-3 | ΔLw = 25 dB |
| Permanent antistatic Permanent antistatisch - Trvalá antistatika - Trwała antystatyczność | ISO 6356 | ≤ 2 kV |
| Number of colours Anzahl der Farben - Počet barev - Liczba kolorów | | 10 |
| Size & Packaging Abmessungen & Verpackung - Velikost & Balení - Rozmiar & Opakowanie | | 50 x 50 cm 5 m²/box - 24 boxes/pallet |
| GUT-Prodis Number GUT-Prodis Nummer - GUT-Prodis číslo - Numer GUT-Prodis | | Ongoing |

We reserve all rights for technical improvements.



FLEXLOK



Creative Spark 979 - Blurred Edge 987

Get in touch

Want to learn more about ARQMAT's flooring solutions, or need help tackling an exciting project? We've got you covered.

Go to www.arqmat.com to browse our collections, order samples, download inspirational brochures or, stop by one of our showrooms. You can also make an appointment with our dedicated team by sending us an email via info@arqmat.com. Get in touch!

FR Contactez-nous

Vous souhaitez en savoir plus sur les solutions de sol ARQMAT? Vous avez besoin d'aide pour un projet? Nous sommes là pour vous. Cliquez sur www.arqmat.com pour découvrir nos collections, commander des échantillons, télécharger des brochures d'inspiration. Vous pouvez également venir découvrir l'un de nos showrooms en prenant rendez-vous auprès de notre équipe dédiée à l'adresse info@arqmat.com. Contactez-nous!

NL Contacteer ons

Wens je meer info over de vloeroplossingen van ARQMAT? Of kunnen we je helpen met je boeiend project? We staan voor je klaar. Ga naar www.arqmat.com om onze collecties te bekijken, stalen bestellen, inspirerende brochures te downloaden. Of kom langs in een van onze showrooms. Je kunt ook een afspraak maken met een van onze gemotiveerde medewerkers: stuur een e-mail naar info@arqmat.com. Neem zeker contact met ons op!

DE Kontaktieren Sie uns

Möchten Sie mehr über die Bodenbelagslösungen von ARQMAT erfahren, oder benötigen Sie Hilfe bei einem anspruchsvollen Projekt? Wir sind für Sie da. Besuchen Sie www.arqmat.com, um in unseren Kollektionen zu stöbern, Muster zu bestellen, inspirierende Broschüren herunterzuladen, oder schauen Sie in einem unserer Showrooms vorbei. Sie können auch per E-Mail einen Termin mit unserem spezialisierten Team vereinbaren: info@arqmat.com. Kontaktieren Sie uns einfach!



BEYOND
FLOORING

Expansion Point 621 - Creative Spark 621 - 646 - Rudiments: Basalt 685



info@arqmat.com
www.arqmat.com