



A R Q M A T

**CIELO RASO**  
**ESCAYOLA**

# CONTENIDO

3

DESCRIPCIÓN DE CIELOS ESCAYOLA

5

MODELO SOL

7

MODELO CAPRI

10

MODELO LEON

12

MODELO LISA

14

MODELO FISURADA

16

MODELO SEMIPERFORADA

18

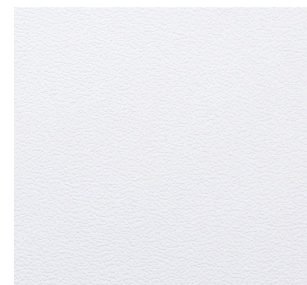
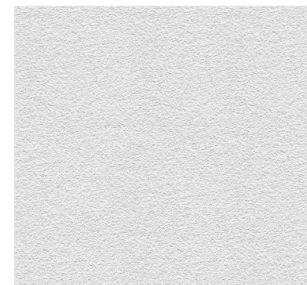
MODELO MEDITERRANEO

20

MODELO BURBUJA

22

MODELO NEVADA



## TECHOS REGISTRABLES EN ESCAYOLA

Los techos desmontables disponibles en ARQMAT, apostamos por el medio ambiente y nuestra empresa realiza todos los esfuerzos en este sentido para establecer los sistemas necesario de conservación de nuestro entorno.

Para ello la materia prima utilizada, escayola, sulfato cálcico semihidratado (SO<sub>4</sub> Ca 1/2 H<sub>2</sub>O), de una pureza superior al 95%, hacen de nuestros techos un producto ecológico y natural, igualmente esta característica lo hace totalmente inocuo, sin riesgo para la salud en todas las fases de su manipulación (fabricación, montaje y uso final en techo)

Este tipo de techos está recomendado por todos los profesionales del sector (arquitectos, diseñadores, interioristas...) debido a su practicidad y funcionalidad así como por su alta durabilidad.

En nuestro afán de mejora continua de las prestaciones de nuestros productos intensifica diariamente sus controles de calidad tanto en la materia prima, así como en el producto, aplicando la normativa vigente de manera que garanticen la fiabilidad del mismo en todas las fases de proceso garantizando la correcta venta y distribución del producto.

## CARACTERÍSTICAS TÉCNICAS GENERALES

Nuestra gama de techos aporta beneficios constructivos difíciles de igualar debido a su impronta de producto ECOLÓGICO, resistente al fuego, estable al fuego, regulador de la humedad por ser HIDROSCÓPICO, por su composición aporta confort ambiental al tener buen comportamiento térmico y un alto valor frente a la reflexión de la luz, mejora el ambiente acústico, gracias a su versatilidad se consigue una terminación y acondicionamiento del espacio mejorando la estética.

Los materiales utilizados para su fabricación permiten que la duración del mismo sea una de sus características más importantes.

El uso de fibra de vidrio, junto con la escayola y la perlita expandida aporta a los techos una alta RESISTENCIA MECÁNICA a la flexo tracción superior a otros materiales.

Los techos desmontables tienen además la característica de ser ASÉPTICOS, pasando con éxito el ensayo realizado por el laboratorio Bio-Accali, laboratorio homologado por el Ministerio de Sanidad y Consumo y la Dirección General de Farmacia, para la comprobación de la supervivencia de poblaciones de microorganismos.

## **VENTAJAS GENERALES DE LA UTILIZACIÓN DE TECHOS DESMONTABLES**

Permiten ocultar instalaciones eléctricas, calefacción, aire acondicionado, teléfono, así como acceder a ellas desde cualquier punto de manera fácil y rápida. Los techos desmontables, al ser una instalación totalmente independiente disminuyen los daños a instalaciones existentes, evitan golpes, manchas.

### **SISTEMA DE PERFILERÍA**

Los techos desmontables se instalan con los sistemas de perfilería tipo Donn de USG. Permite instalar el techo desmontable con borde Visto y borde SemiVisto de 24mm.

La perfilería de 24mm es antifuego, lo que permite su instalación y utilización en condiciones y riesgo extremos, debido a sus características especiales de dilatación, espesor y altura de perfil reforzadas para aumentar su rigidez y resistencia al fuego. Además existen toda la gama de perfilería adaptable a cualquier tipo de borde (15 mm, oculto...)

### **PRESENTACIÓN**

Los techos se suministran en cajas, paletizadas y enfundadas en plástico retráctil.

### **SERVICIO**

Con una clara vocación de servicio al cliente, ARQMAT garantiza el suministro de los productos en breves plazos, con un volumen y calidad homogéneos. Nuestro equipo técnico pueden asesorar y ofrecer al cliente cuanta atención personalizada necesite: Información sobre nuevos modelos, características técnicas del producto, ensayos, datos técnicos o constructivos.

### **MANTENIMIENTO Y PINTURA**

Los techos no necesitan mantenimiento y su limpieza no requiere productos abrasivos ni químicos. Además, no necesitan pintura, pero pueden pintarse. Aconsejamos utilizar pinturas en base a aguas.

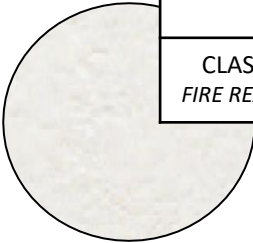
# TIPOS DE PLACAS DESMONTABLES

## MODELO SOL



REFERENCIA	PL-17
<b>TIPO</b> TYPE	Escalonada / Staggered 24 mm
DIMENSIONES (MM) MEASUREMENTS (MM)	600 x 600
ESPESOR (MM) THICKNESS (MM)	20
RF (MIN) UNE 23-802-79	30
PESO KG/M <sup>2</sup> WEIGHT KG/M <sup>2</sup>	10-12
CLASE REACCION FUEGO FIRE REACTION CLASSIFICATION	MO

DETALLE  
DETAIL



HOMOLOGACIÓN: CONTRASEÑA DPY 2252

HOMOLOGATION: PASSWORD DPY 2252



HOMOLOGACIONES / HOMOLOGATIONS UNE 102016-2 /  
UNE 102033:2001

CERTIFICACIONES / CERTIFICATIONS ISO: 9001:2000

MATERIA PRIMA / RAW MATERIAL ESCAYOLA TIPO E-35 /  
STUCCO TYPE E-35

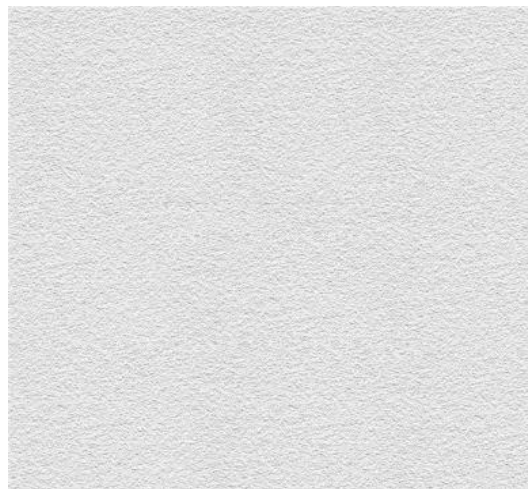
# MODELO SOL



# TIPOS DE PLACAS DESMONTABLES

## MODELO CAPRI

REFERENCIA	PL-17
<b>TIPO</b> TYPE	Escalonada / Staggered 24 mm
<b>DIMENSIONES (MM)</b> MEASUREMENTS (MM)	600 x 600
<b>ESPESOR (MM)</b> THICKNESS (MM)	20
<b>RF (MIN)</b> UNE 23-802-79	30
<b>PESO KG/M<sup>2</sup></b> WEIGHT KG/M <sup>2</sup>	10-12
<b>CLASE REACCION FUEGO</b> FIRE REACTION CLASSIFICATION	MO



DETALLE  
DETAIL

HOMOLOGACION: CONTRASEÑA  
DPY 2252

HOMOLOGATION: PASSWORD DPY  
2252



REFERENCIA	PL-18
<b>TIPO</b> TYPE	VISTA/ Full View 24 mm
<b>DIMENSIONES (MM)</b> MEASUREMENTS (MM)	600 x 600
<b>ESPESOR (MM)</b> THICKNESS (MM)	20
<b>RF (MIN)</b> UNE 23-802-79	30
<b>PESO KG/M<sup>2</sup></b> WEIGHT KG/M <sup>2</sup>	10-12
<b>CLASE REACCION FUEGO</b> FIRE REACTION CLASSIFICATION	MO

HOMOLOGACION: CONTRASEÑA  
DPY 2252

HOMOLOGATION: PASSWORD DPY  
2250

HOMOLOGACIONES /  
HOMOLOGATIONS UNE 102016-2  
/ UNE 102033:2001

CERTIFICACIONES /  
CERTIFICATIONS ISO:  
9001:2000

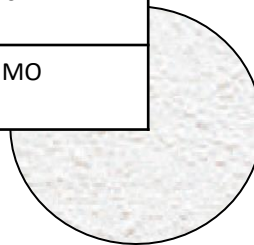
MATERIA PRIMA / RAW  
MATERIAL ESCAYOLA TIPO  
E-35 / STUCCO TYPE E-35

DETALLE  
DETAIL

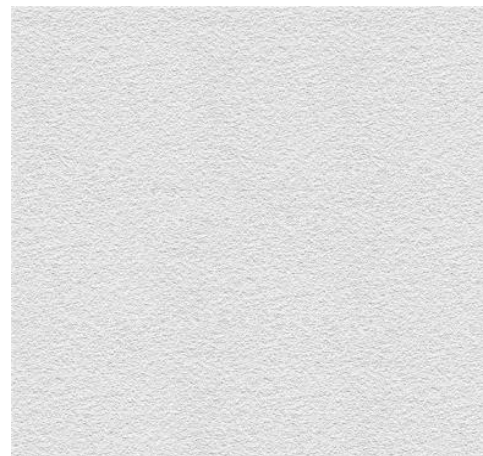
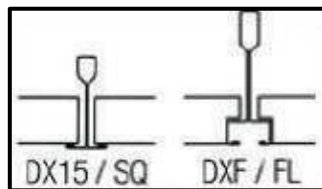
# TIPOS DE PLACAS DESMONTABLES

## MODELO CAPRI

REFERENCIA	PL-29
<b>TIPO</b> <i>TYPE</i>	Escalonada / Staggered 15 mm
DIMENSIONES (MM) <i>MEASUREMENTS (MM)</i>	600 x 600
ESPESOR (MM) <i>THICKNESS (MM)</i>	20
RF (MIN) UNE 23-802-79	30
PESO KG/M <sup>2</sup> <i>WEIGHT KG/M<sup>2</sup></i>	10-12
CLASE REACCION FUEGO <i>FIRE REACTION CLASSIFICATION</i>	MO



DETALLE  
DETAIL



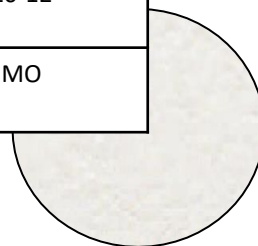


# MODELO CAPRI



# TIPOS DE PLACAS DESMONTABLES MODELO LEON

REFERENCIA	PL-29
<b>TIPO</b> <i>TYPE</i>	Escalonada / Staggered 24 mm
DIMENSIONES (MM) <i>MEASUREMENTS (MM)</i>	600 x 600
ESPESOR (MM) <i>THICKNESS (MM)</i>	20
RF (MIN) UNE 23-802-79	30
PESO KG/M <sup>2</sup> <i>WEIGHT KG/M<sup>2</sup></i>	10-12
CLASE REACCION FUEGO <i>FIRE REACTION CLASSIFICATION</i>	MO

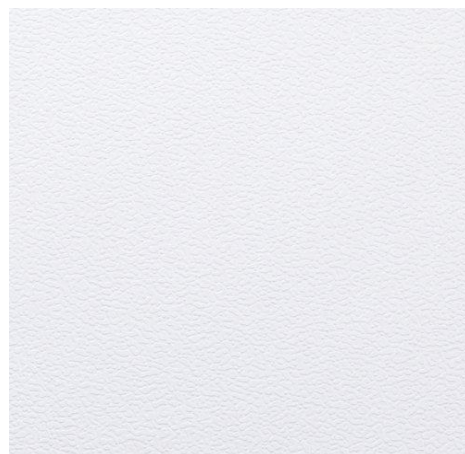


DETALLE  
DETAIL

HOMOLOGACIONES / HOMOLOGATIONS  
UNE 102016-2 / UNE 102033:2001

CERTIFICACIONES / CERTIFICATIONS  
ISO: 9001:2000

MATERIA PRIMA / RAW MATERIAL  
ESCAYOLA TIPO E-35 / STUCCO TYPE E-35



HOMOLOGACIÓN: CONTRASEÑA DPY 2252  
HOMOLOGATION: PASSWORD DPY 2252

# MODELO LEON



# TIPOS DE PLACAS DESMONTABLES

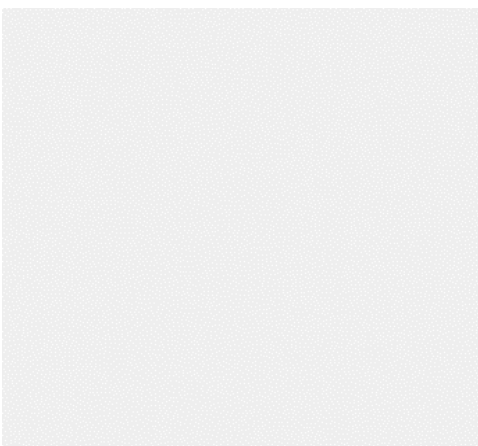
## MODELO LISA

REFERENCIA	PL-21
<b>TIPO</b> <i>TYPE</i>	Escalonada / Staggered 24 mm
DIMENSIONES (MM) <i>MEASUREMENTS (MM)</i>	600 x 600
ESPESOR (MM) <i>THICKNESS (MM)</i>	20
RF (MIN) UNE 23-802-79	30
PESO KG/M <sup>2</sup> <i>WEIGHT KG/M<sup>2</sup></i>	10-12
CLASE REACCION FUEGO <i>FIRE REACTION CLASSIFICATION</i>	MO



DETALLE  
*DETAIL*

HOMOLOGACION: CONTRASEÑA  
DPY 2253  
HOMOLOGATION: PASSWORD DPY  
2253



REFERENCIA	PL-21
<b>TIPO</b> <i>TYPE</i>	VISTA/ Full View 24 mm
DIMENSIONES (MM) <i>MEASUREMENTS (MM)</i>	600 x 600
ESPESOR (MM) <i>THICKNESS (MM)</i>	20
RF (MIN) UNE 23-802-79	30
PESO KG/M <sup>2</sup> <i>WEIGHT KG/M<sup>2</sup></i>	10-12
CLASE REACCION FUEGO <i>FIRE REACTION CLASSIFICATION</i>	MO

DETALLE  
*DETAIL*

HOMOLOGACION: CONTRASEÑA  
DPY 2251  
HOMOLOGATION: PASSWORD DPY  
2251

HOMOLOGACIONES /  
HOMOLOGATIONS UNE 102016-2  
/ UNE 102033:2001

CERTIFICACIONES /  
CERTIFICATIONS ISO:  
9001:2000

MATERIA PRIMA / RAW  
MATERIAL ESCAYOLA TIPO  
E-35 / STUCCO TYPE E-35

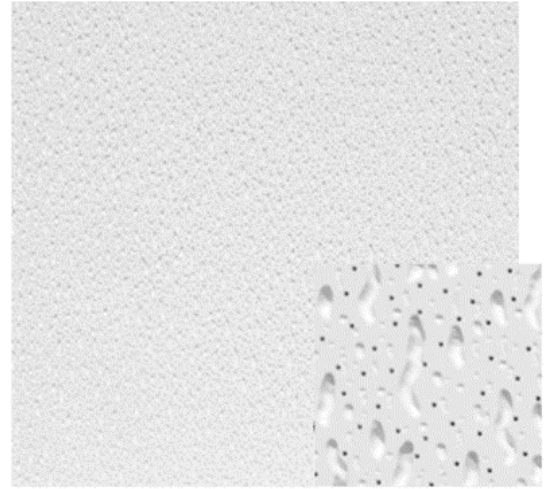
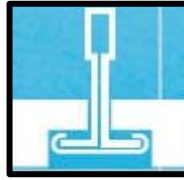
# MODELO LISA



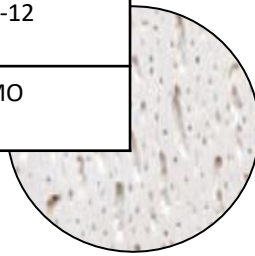
# TIPOS DE PLACAS DESMONTABLES

## MODELO FISURADA

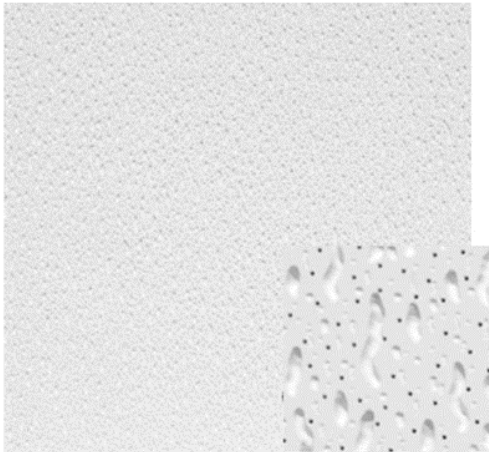
REFERENCIA	PL-22
<b>TIPO</b> TYPE	Escalonada / Staggered 24 mm
DIMENSIONES (MM) MEASUREMENTS (MM)	600 x 600
ESPESOR (MM) THICKNESS (MM)	20
RF (MIN) UNE 23-802-79	30
PESO KG/M <sup>2</sup> WEIGHT KG/M <sup>2</sup>	10-12
CLASE REACCION FUEGO FIRE REACTION CLASSIFICATION	MO



DETALLE  
DETAIL



HOMOLOGACION: CONTRASEÑA  
DPY 2252  
HOMOLOGATION: PASSWORD DPY  
2252



REFERENCIA	PL-22
<b>TIPO</b> TYPE	VISTA/ Full View
DIMENSIONES (MM) MEASUREMENTS (MM)	600 x 600
ESPESOR (MM) THICKNESS (MM)	20
RF (MIN) UNE 23-802-79	30
PESO KG/M <sup>2</sup> WEIGHT KG/M <sup>2</sup>	10-12
CLASE REACCION FUEGO FIRE REACTION CLASSIFICATION	MO

HOMOLOGACION: CONTRASEÑA  
DPY 2250  
HOMOLOGATION: PASSWORD DPY  
2250

HOMOLOGACIONES /  
HOMOLOGATIONS UNE 102016-2  
/ UNE 102033:2001

CERTIFICACIONES /  
CERTIFICATIONS ISO:  
9001:2000

DETALLE  
DETAIL



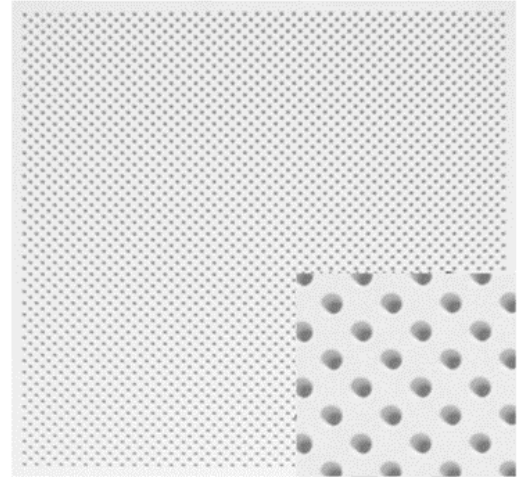
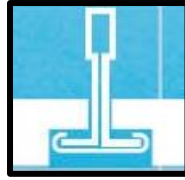
MATERIA PRIMA / RAW  
MATERIAL ESCAYOLA TIPO  
E-35 / STUCCO TYPE E-35

## MODELO FISURADA

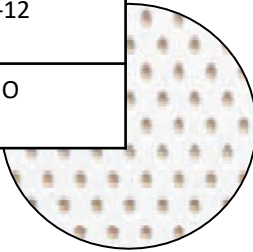


# TIPOS DE PLACAS DESMONTABLES MODELO SEMIPERFORADA

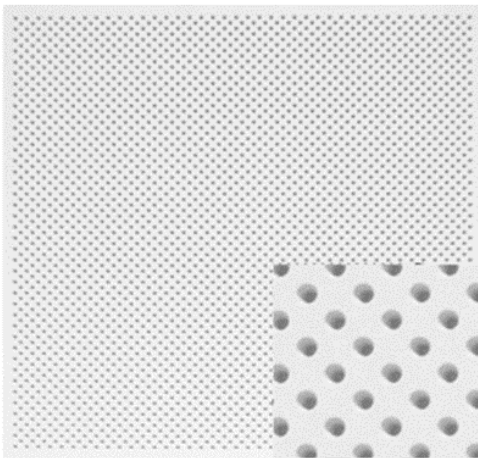
REFERENCIA	PL-24
<b>TIPO</b> TYPE	Escalonada / Staggered 24 mm
DIMENSIONES (MM) MEASUREMENTS (MM)	600 x 600
ESPELOR (MM) THICKNESS (MM)	20
RF (MIN) UNE 23-802-79	30
PESO KG/M <sup>2</sup> WEIGHT KG/M <sup>2</sup>	10-12
CLASE REACCION FUEGO FIRE REACTION CLASSIFICATION	MO



DETALLE  
DETAIL



HOMOLOGACION: CONTRASEÑA  
DPY 2252  
HOMOLOGATION: PASSWORD DPY  
2252



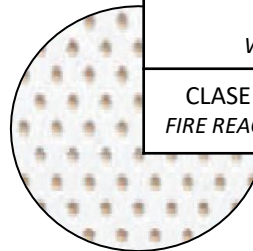
REFERENCIA	PL-24
<b>TIPO</b> TYPE	VISTA/ Full View
DIMENSIONES (MM) MEASUREMENTS (MM)	600 x 600
ESPELOR (MM) THICKNESS (MM)	20
RF (MIN) UNE 23-802-79	30
PESO KG/M <sup>2</sup> WEIGHT KG/M <sup>2</sup>	10-12
CLASE REACCION FUEGO FIRE REACTION CLASSIFICATION	MO

HOMOLOGACION: CONTRASEÑA  
DPY 2250  
HOMOLOGATION: PASSWORD DPY  
2250

HOMOLOGACIONES /  
HOMOLOGATIONS UNE 102016-2  
/ UNE 102033:2001

CERTIFICACIONES /  
CERTIFICATIONS ISO:  
9001:2000

DETALLE  
DETAIL



MATERIA PRIMA / RAW  
MATERIAL ESCAYOLA TIPO  
E-35 / STUCCO TYPE E-35

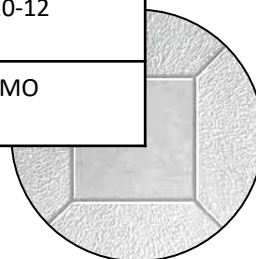


## MODELO SEMIPERFORADA

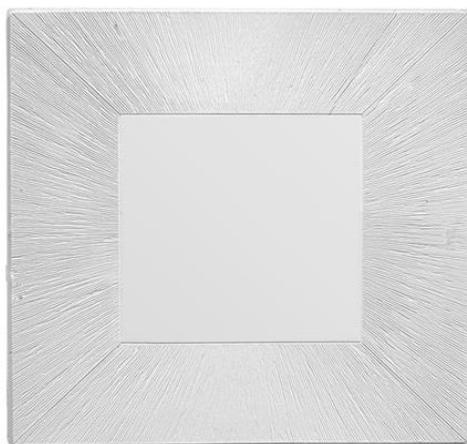


# TIPOS DE PLACAS DESMONTABLES MODELO MEDITERRANEO

REFERENCIA	PL-25
<b>TIPO</b> <i>TYPE</i>	Escalonada / Staggered 24 mm
DIMENSIONES (MM) <i>MEASUREMENTS (MM)</i>	600 x 600
ESPESOR (MM) <i>THICKNESS (MM)</i>	20
RF (MIN) UNE 23-802-79	30
PESO KG/M <sup>2</sup> <i>WEIGHT KG/M<sup>2</sup></i>	10-12
CLASE REACCION FUEGO <i>FIRE REACTION CLASSIFICATION</i>	MO



DETALLE  
DETAIL



HOMOLOGACIÓN: CONTRASEÑA DPY 2252  
HOMOLOGATION: PASSWORD DPY 2252

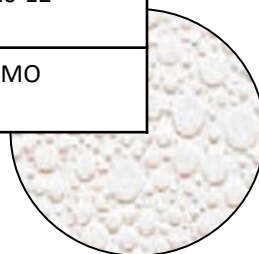
# MODELO MEDITERRANEO



# TIPOS DE PLACAS DESMONTABLES

## MODELO BURBUJA

REFERENCIA	PL-26
<b>TIPO</b> <i>TYPE</i>	Escalonada / Staggered 24 mm
DIMENSIONES (MM) <i>MEASUREMENTS (MM)</i>	600 x 600
ESPESOR (MM) <i>THICKNESS (MM)</i>	20
RF (MIN) UNE 23-802-79	30
PESO KG/M <sup>2</sup> <i>WEIGHT KG/M<sup>2</sup></i>	10-12
CLASE REACCION FUEGO <i>FIRE REACTION CLASSIFICATION</i>	MO



DETALLE  
DETAIL

HOMOLOGACIONES / HOMOLOGATIONS  
UNE 102016-2 / UNE 102033:2001

CERTIFICACIONES / CERTIFICATIONS  
ISO: 9001:2000

MATERIA PRIMA / RAW MATERIAL  
ESCAYOLA TIPO E-35 / STUCCO TYPE E-35



HOMOLOGACIÓN: CONTRASEÑA DPY 2252  
HOMOLOGATION: PASSWORD DPY 2252

## MODELO BURBUJA



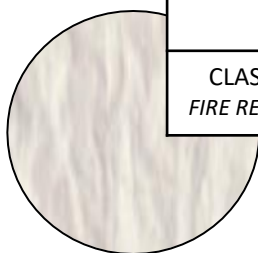
# TIPOS DE PLACAS DESMONTABLES

## MODELO NEVADA



REFERENCIA	PL-31
<b>TIPO</b> <i>TYPE</i>	Escalonada / Staggered 24 mm
DIMENSIONES (MM) <i>MEASUREMENTS (MM)</i>	600 x 600
ESPESOR (MM) <i>THICKNESS (MM)</i>	20
RF (MIN) UNE 23-802-79	30
PESO KG/M <sup>2</sup> <i>WEIGHT KG/M<sup>2</sup></i>	10-12
CLASE REACCION FUEGO <i>FIRE REACTION CLASSIFICATION</i>	MO

DETALLE  
*DETAIL*



HOMOLOGACIÓN: CONTRASEÑA DPY 2252

HOMOLOGATION: PASSWORD DPY 2252



HOMOLOGACIONES / HOMOLOGATIONS UNE 102016-2 /  
UNE 102033:2001

CERTIFICACIONES / CERTIFICATIONS ISO: 9001:2000

MATERIA PRIMA / RAW MATERIAL ESCAYOLA TIPO E-35 /  
STUCCO TYPE E-35

# MODELO NEVADA





[info@arqmat.com](mailto:info@arqmat.com)

[www.arqmat.com](http://www.arqmat.com)