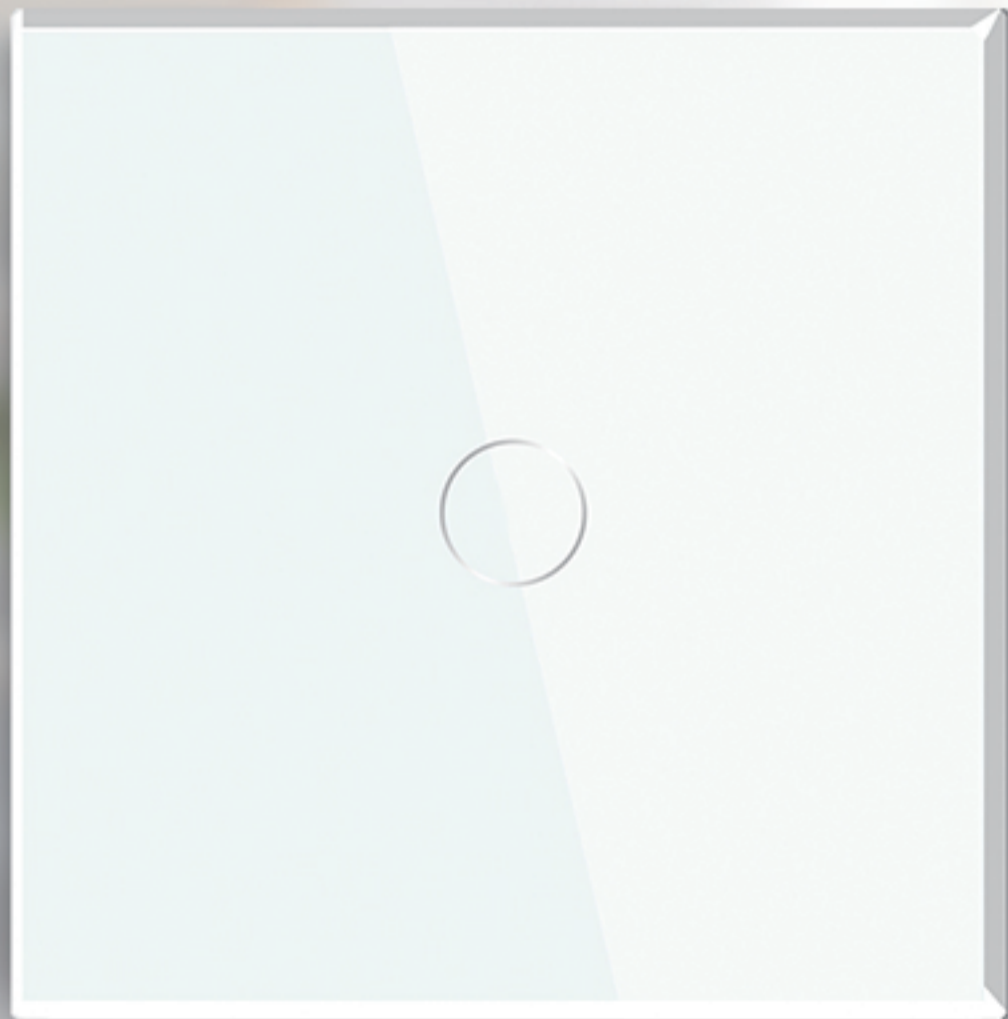


# Normal Touch Switch



# Contents

Normal Touch Switch . . . . . 1–13

Touch Schalter . . . . . 14–26

# Touch Switch Instructions



SINGLE  
LIVE

---

SERIES

# Safety Instructions

- Keep The Power Off During Installation (Before You Cover The Panel)
- Check The Terminal Connections Before Wiring
- Connect The Device In Accordance With The Relevant Diagrams
- Ensure That No Bare Wires From The Terminals In Case Of Electric Shock

## General Wiring Instructions

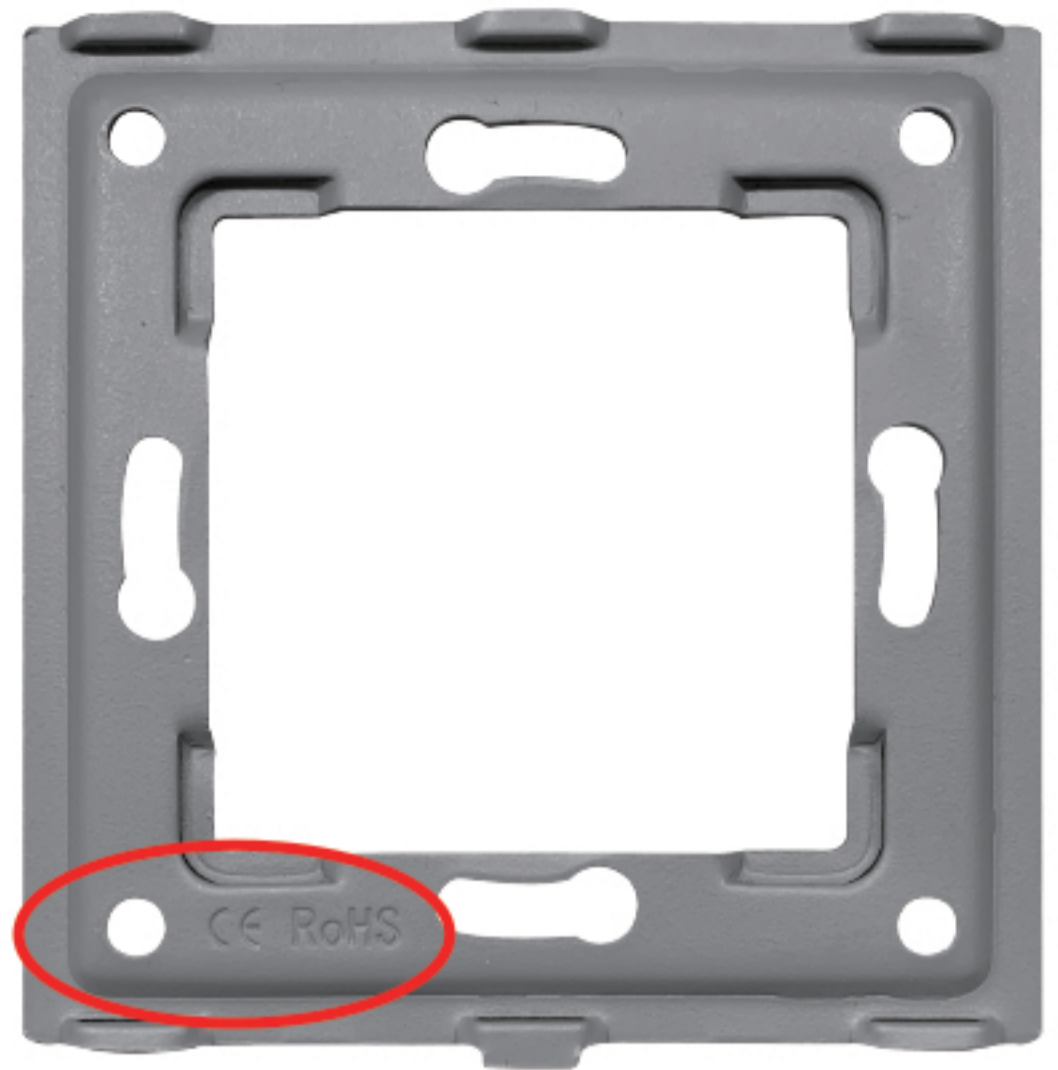
- ① **L** Terminal Connect To Live Wire
- ② **N** Terminal Connect To Neutral Wire
- ③ **L1 L2 L3** Terminals Connect To Light Wire
- ④ 2 Way Terminal Connect To Another 2 Way Terminal

**Warning:** Don't Switch On The Appliance Before Installation Is Finished Completely

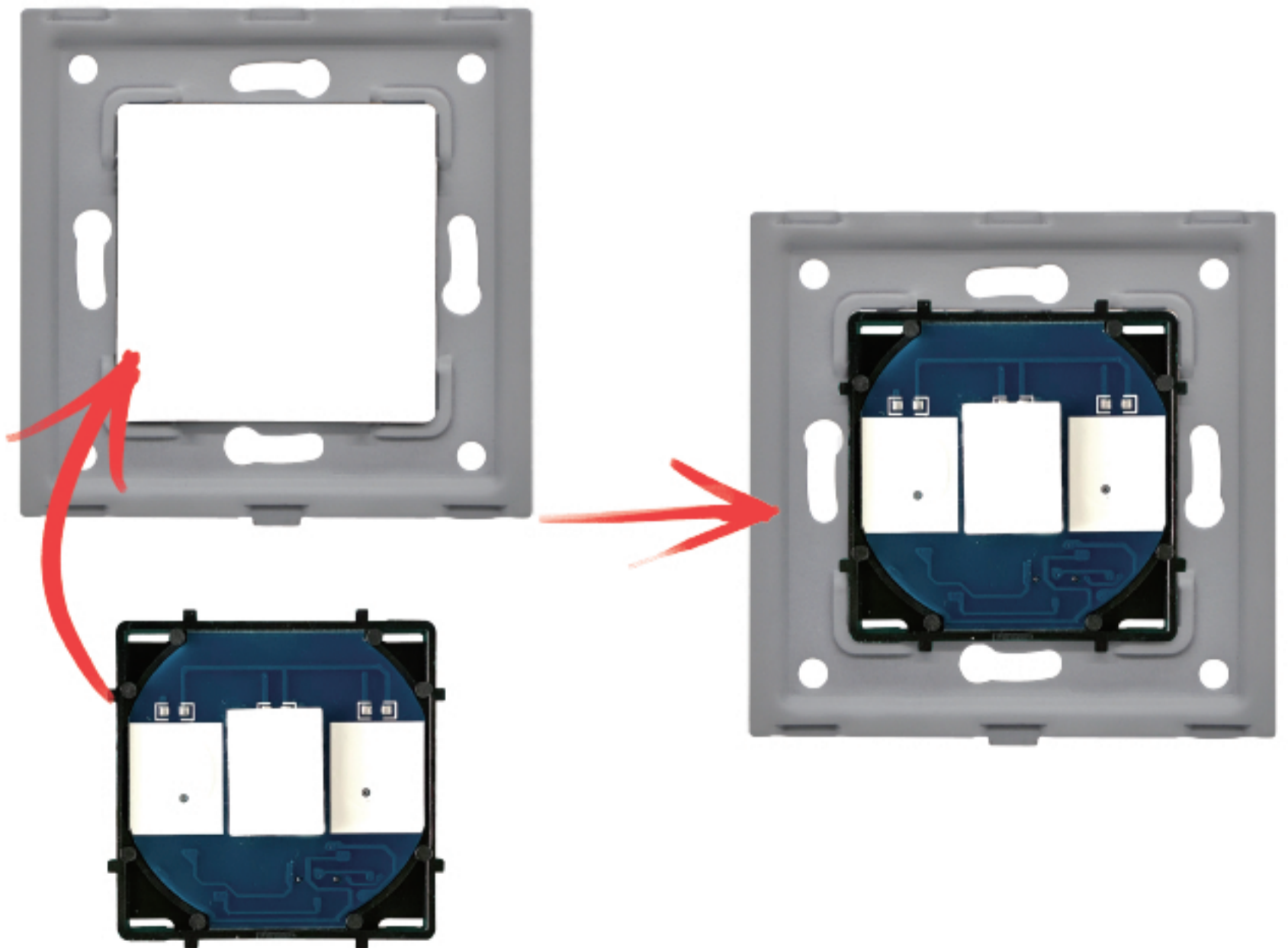
# Installation Steps

①

CE RoHS



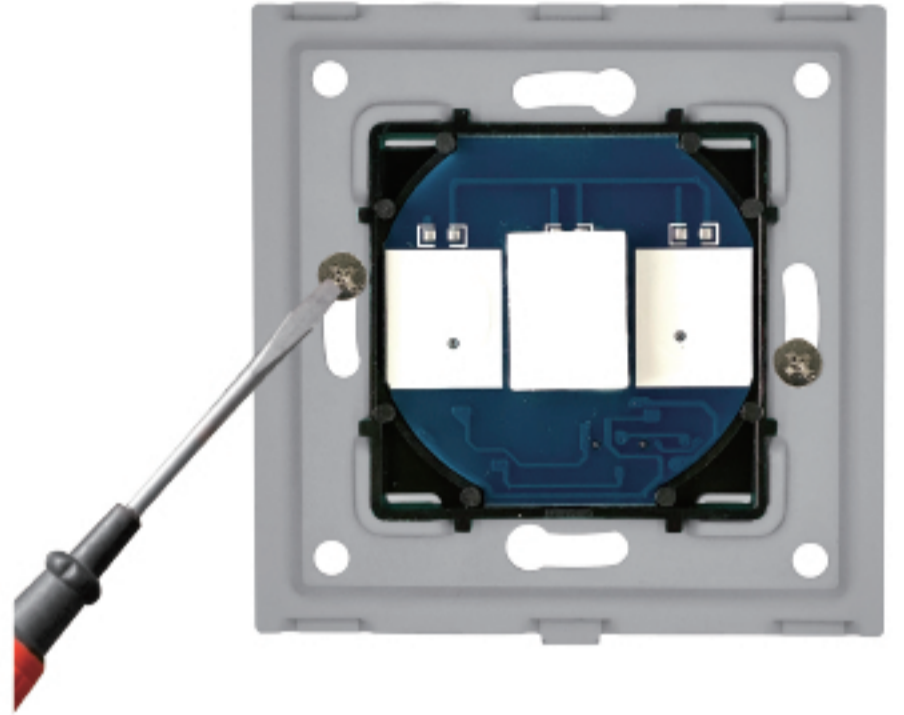
②



③



④



⑤



① Open The Box, Take Out The Parts, Distinguish The Front And Back Of The Metal Plate

(**Note:** The Side With CE And RoHS Is The Back Side)

② Assemble Insert Parts And Metal Plate

(**Note:** Push The Insert Parts Into Metal Plate From The Front Side)

③ Follow The Wiring Instructions To Connect The Wires

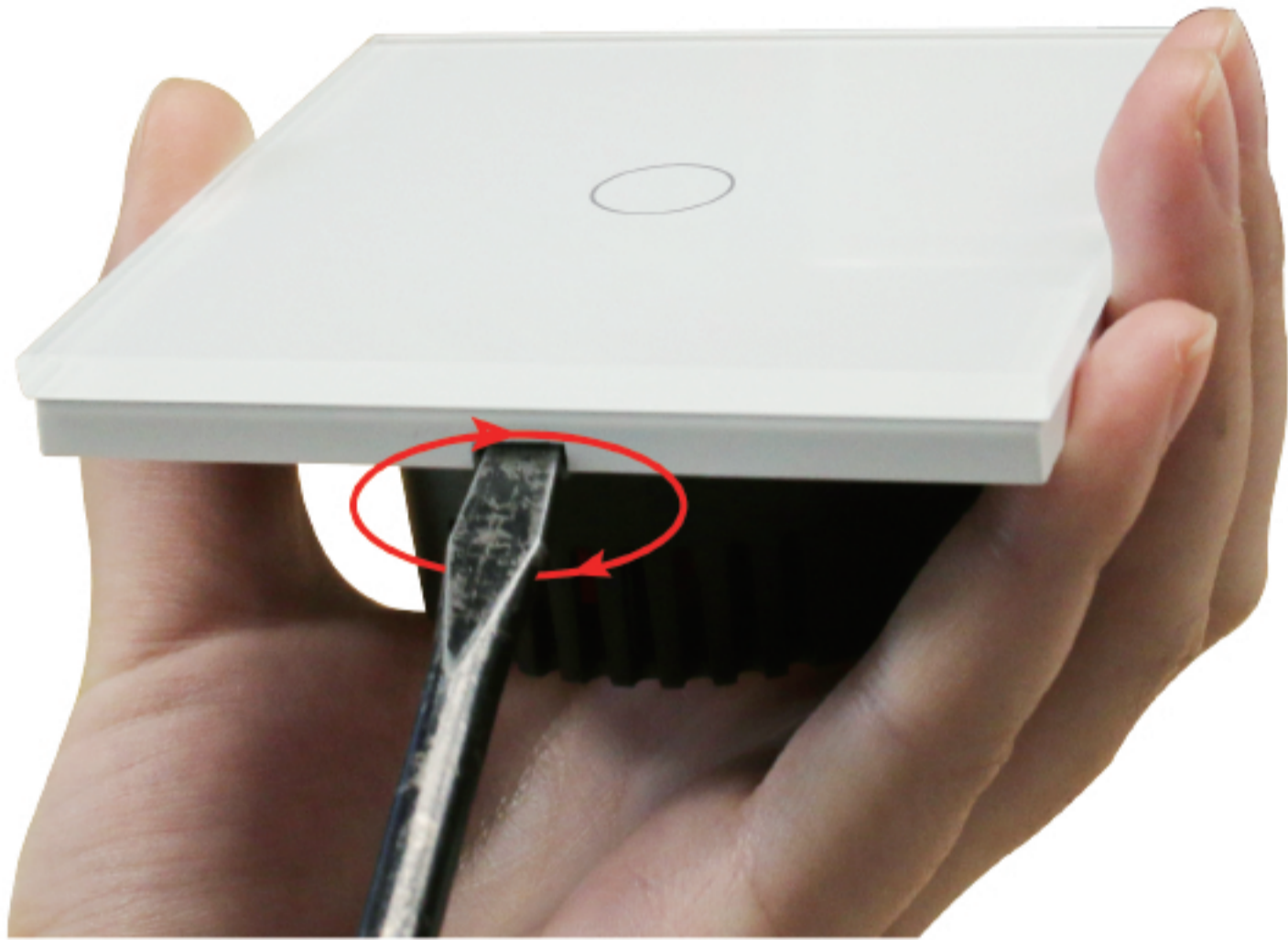
④ Screw To Fix The Switch To The Wall Box

⑤ Push The Glass Panel Onto The Device And Finish The Installation

**Note:** Only The Metal Plate Notch Side Match With The Glass Panel Notch Side, They Can Be Assembled Together Successfully

**Warning:** Keep The Power Off Until You Finish The Installation Otherwise The Switch May Fail

# Disassemble Precautions



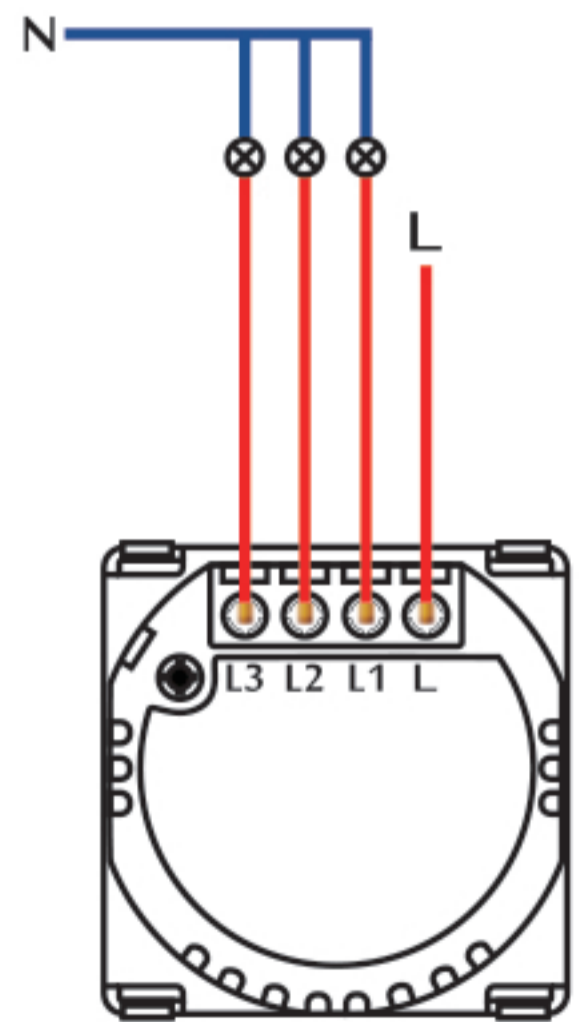
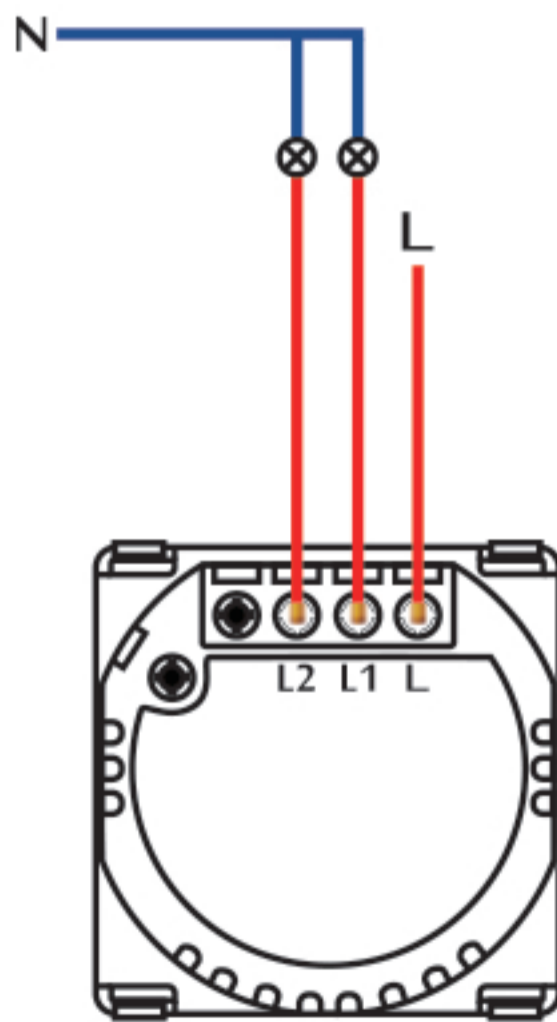
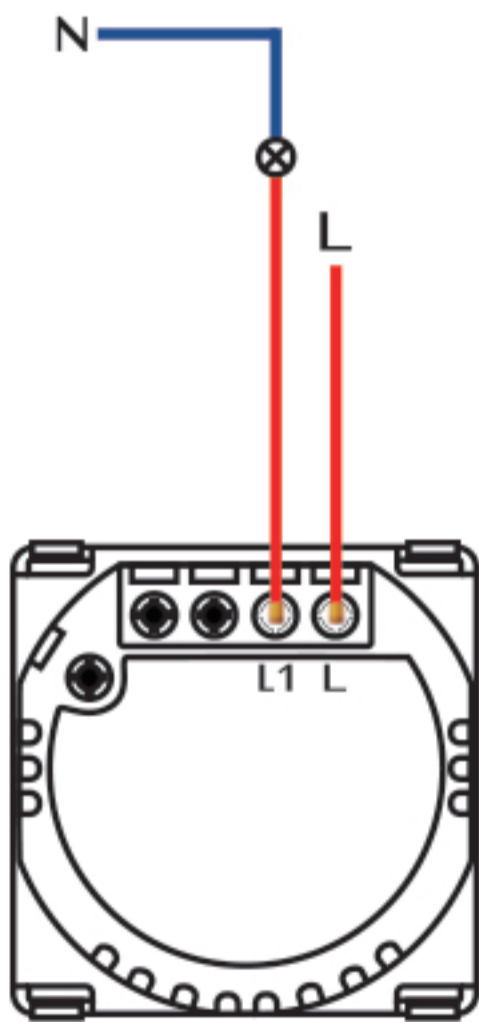
**Separate The Glass Panel And Metal Plate From The Groove With A Screwdriver (Just In Case The Glass Panel Is Scratched)**



# Wiring Diagram

## 1-Way Light Switch

1-Way Light Switch Is Used To Control A Light Only From 1 Position



1Gang 1Way

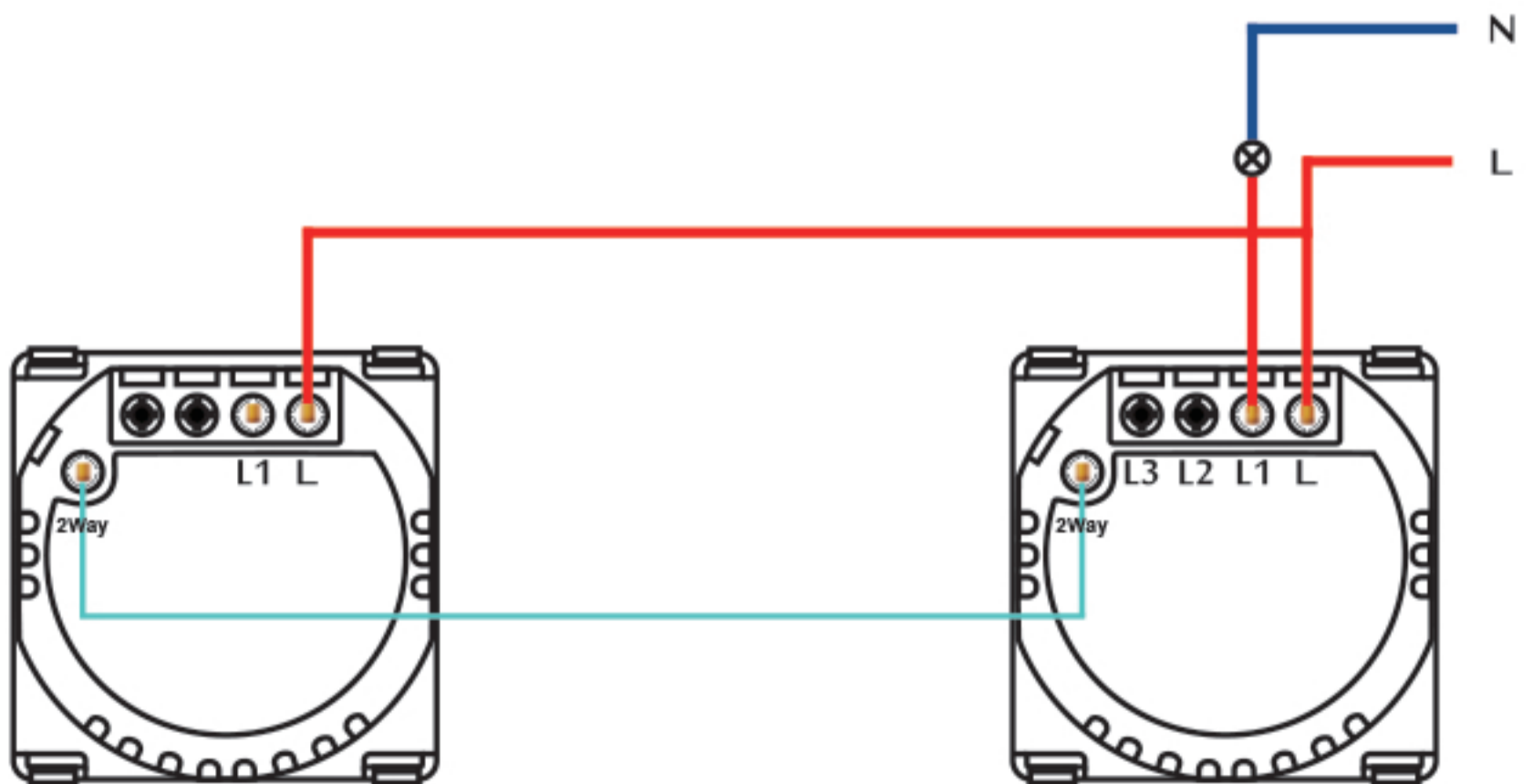
2Gang 1Way

3Gang 1Way

# 2-Way Light Switch

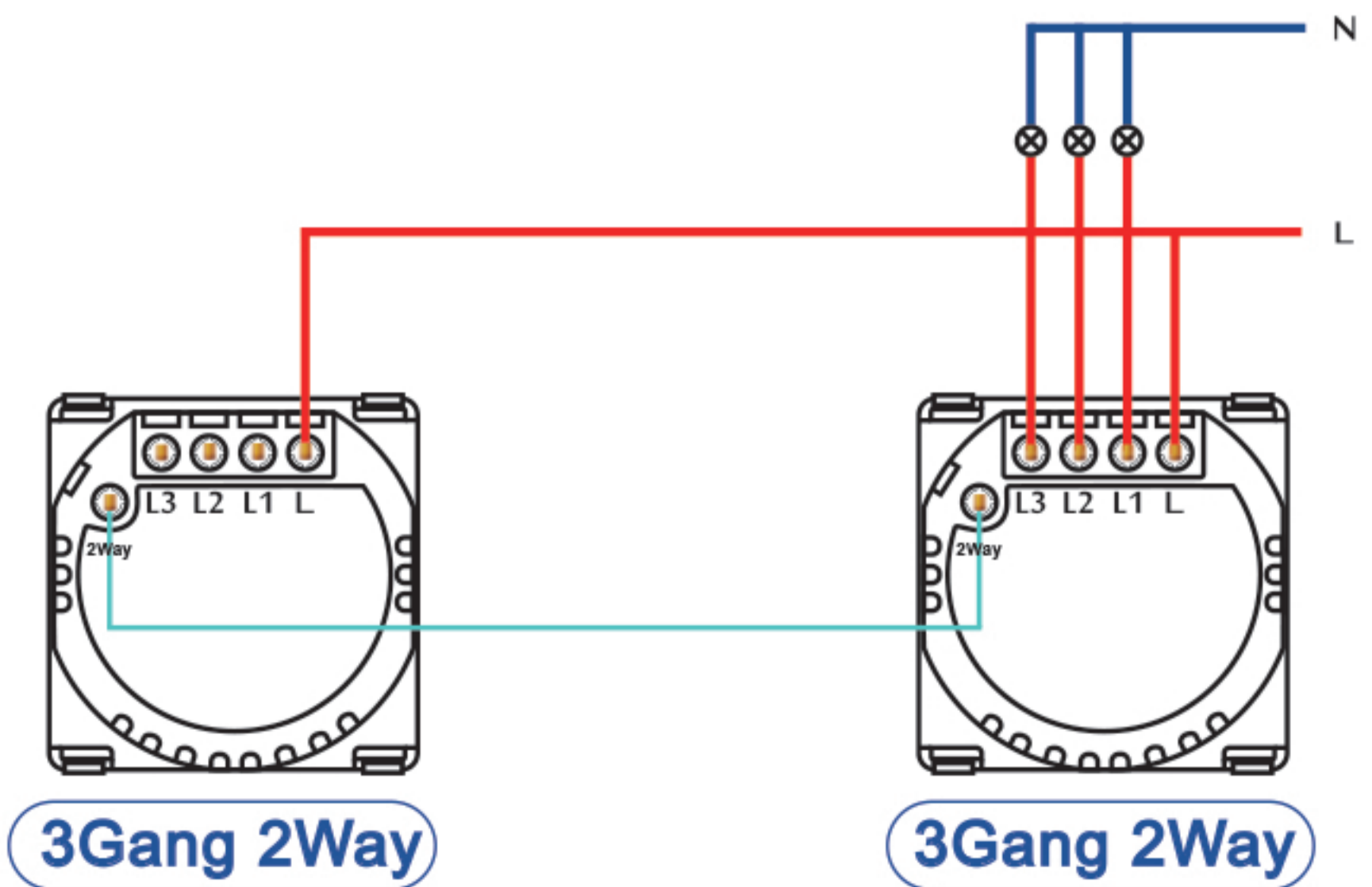
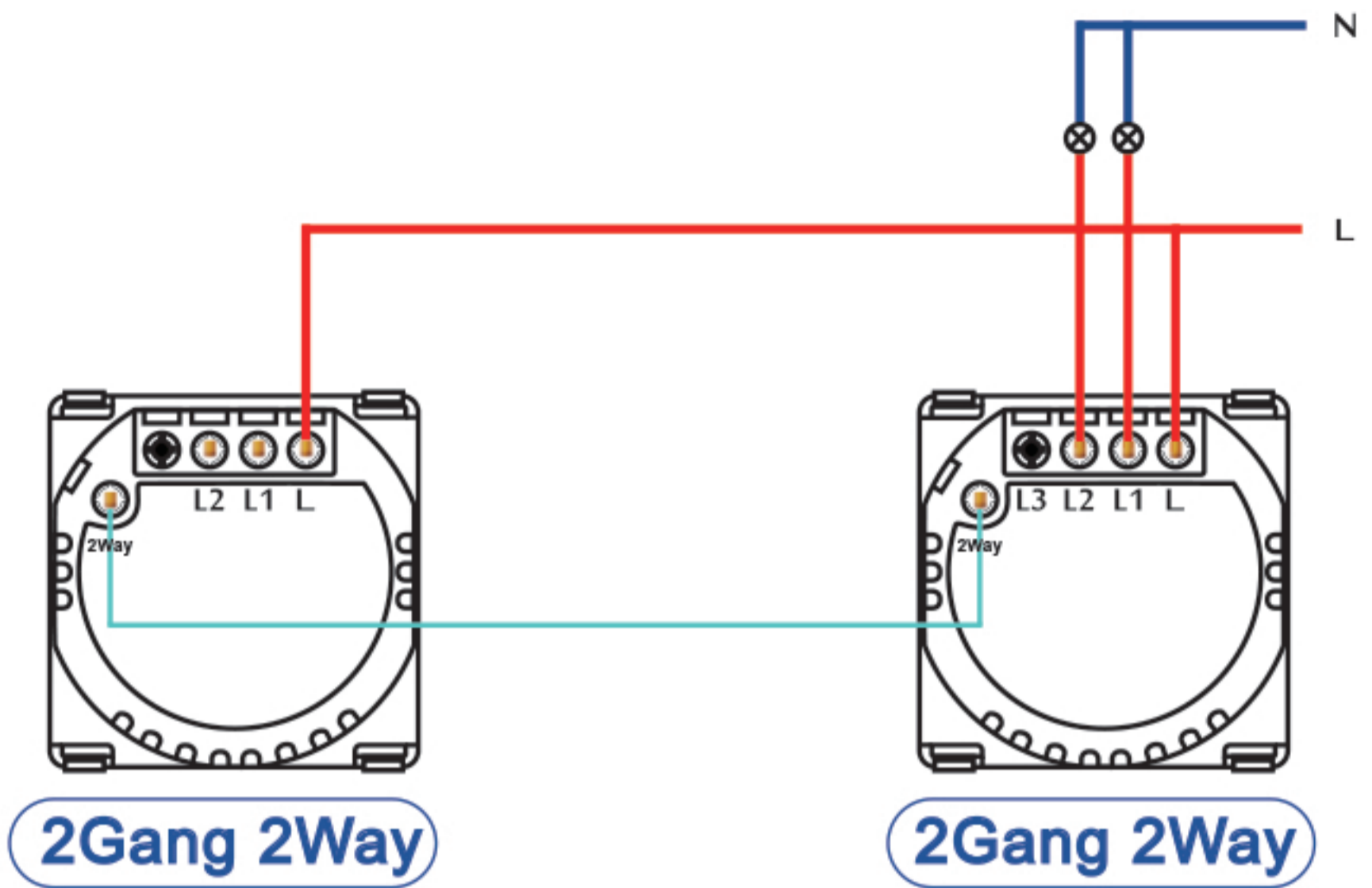
2-Way Light Switch Is Used To Control A Light From 2 Different Position Like Upstairs And Downstairs

**Note:** BSEED Brand 2 Way Light Switch Can Only Work Together With The Same Brand 2 Way Light Switch. It Can Not Match With Other Brand's Switch



1Gang 2Way

1Gang 2Way

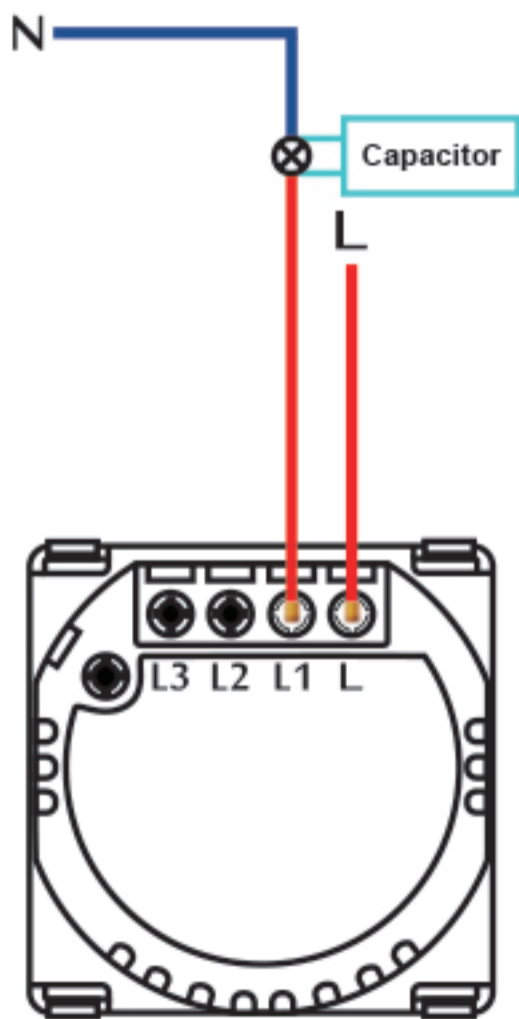


# Wiring Connection

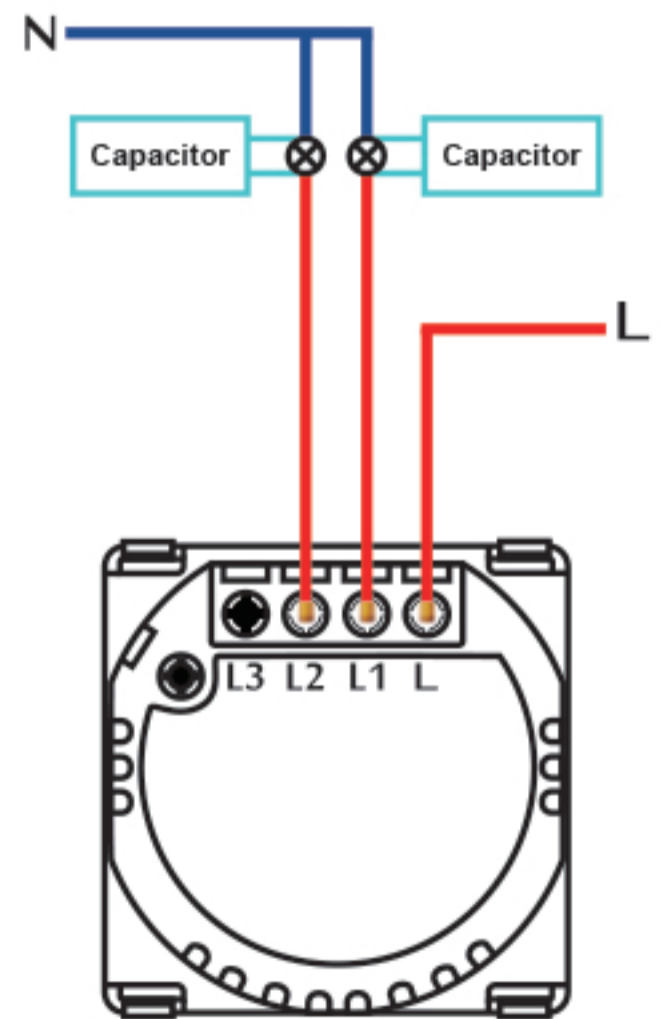
## 1-Way Dimmer Switch

1 Way Dimmer Switch Is Used To Adjust The Brightness Of The Lights Only From 1 Position

**Note:** The Capacitor Should Be Installed To The Light Bulbs



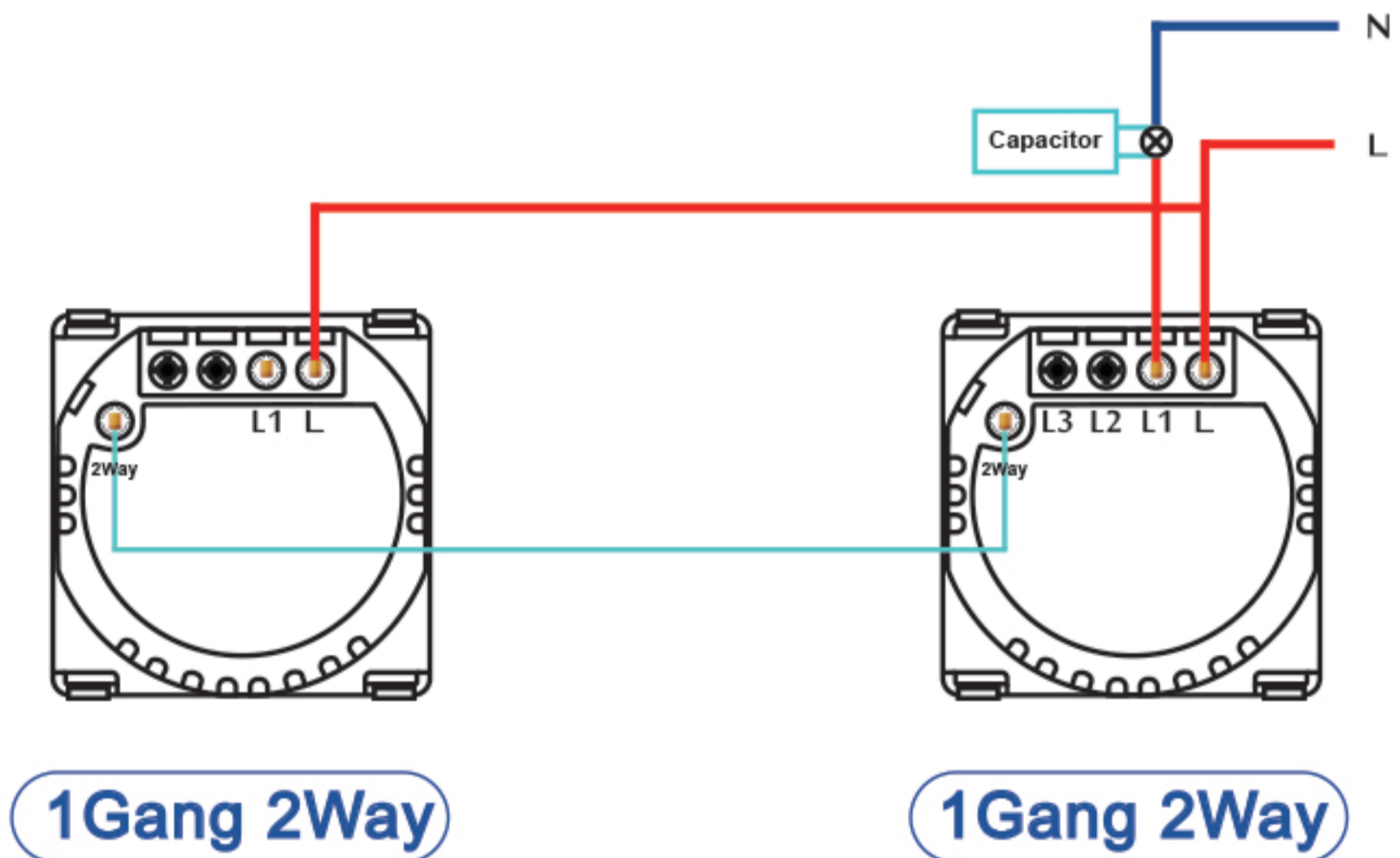
1Gang 1Way



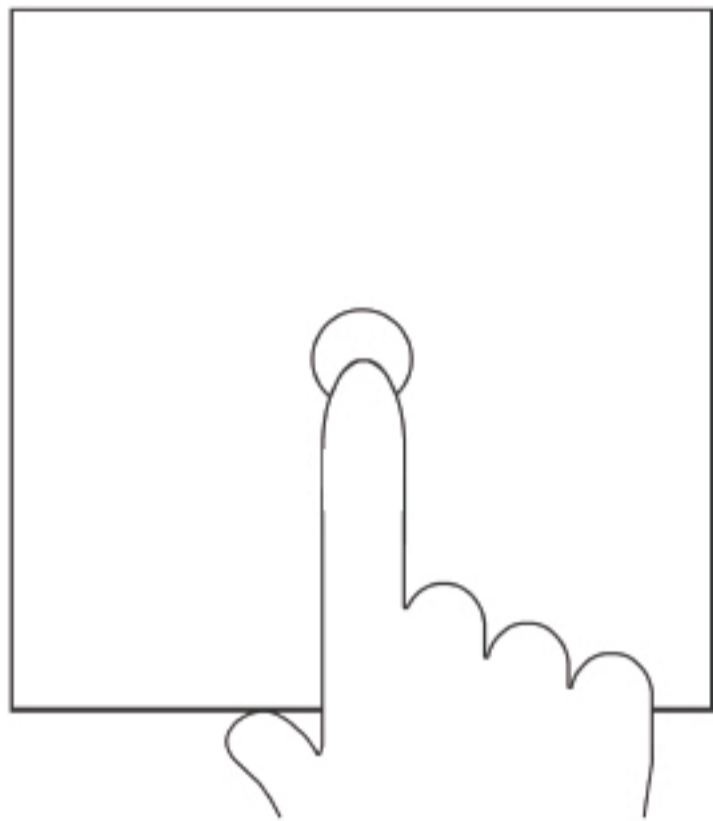
2Gang 1Way

# 2-Way Dimmer Switch

2 Way Dimmer Switch Is Used To Adjust The Brightness Of The Lights From 2 Different Position Like Upstairs And Downstairs



## Dimmer Switch Default Operation:



① On/Off 

② Brighten 

③ Dimming 

The Switch Is Activated By Pressing And Holding On The Front Panel To Adjust The Lighting Intensity Of The Lights Bulbs

- ① Click The Middle Button To Turn On/Off
- ② Long Press The Middle Button To Brighten Your Light Bulbs
- ③ Release And Long Press Again The Middle Button To Dim The Light Bulbs

**Tip:** To Avoid Any Damage May Leads To The Glass Panel and The Plastic Border, Carefully Lift Up The Screwdriver While The Removing Process

The Dimmer Switch Has A Memory Function Which Keeps The Level Of Dim. When You Turn 'OFF' Then 'ON' It Remembers The Adjustment Intensity By Decreasing And Increasing The Lights Bulbs

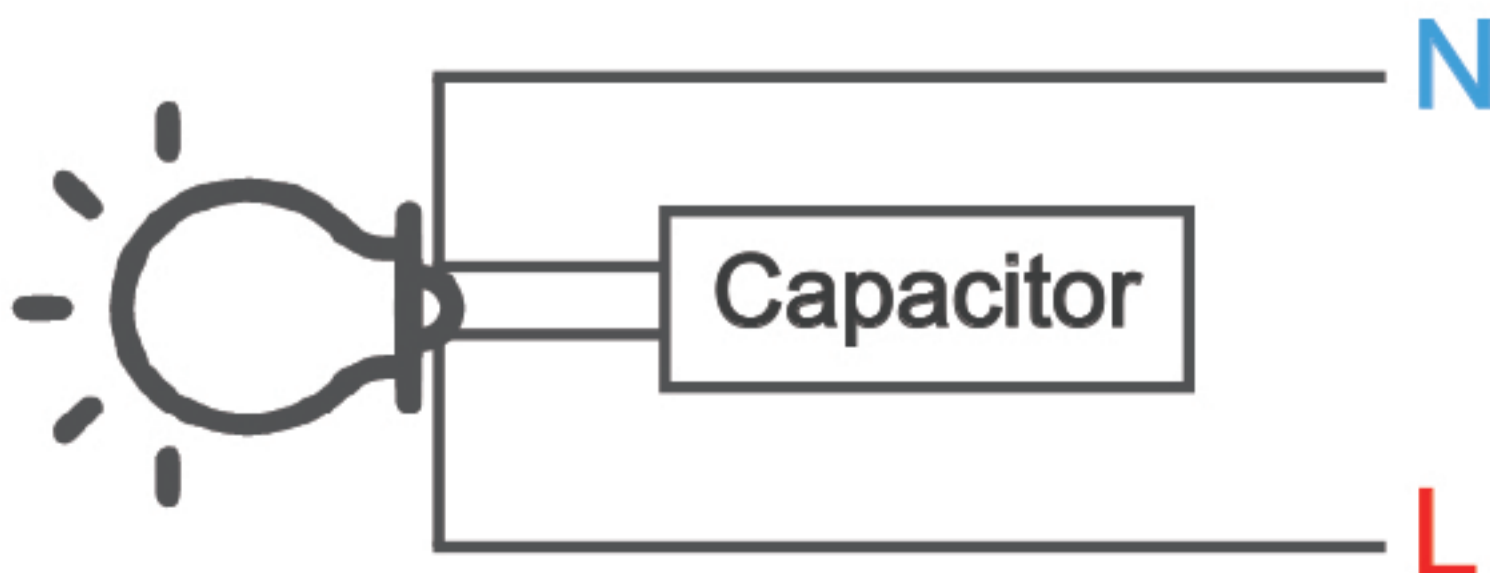
- **Compatible Bulbs (Min. 5W):**

- ① Incandescent Bulb,
- ② Dimmable LED Bulb

- **Incompatible Bulbs:**

- ① Fluorescent Bulb,
- ② Compact Fluorescent Bulb,
- ③ Normal LED Bulb,
- ④ Energy Saving Bulb

**Capacitor:** Designed To Eliminate The Current Leak And Stop The Flickering. It Installed To The Light Bulb As Below:



# Touch Schalter Bedienungsanleitung

SINGLE  
LIVE

---

SERIEN



# Sicherheitshinweise

- Schalten Sie Die Stromversorgung Während Des Installationsprozesses Aus (Bevor Die Abdeckung Abgedeckt Wird)
- Überprüfen Sie Die Anschlussklemmen Vor Der Verkabelung
- Schließen Sie Das Gerät Gemäß Der Entsprechenden Schaltdiagramme An
- Stellen Sie Sicher, Keine Blanken Drähte Von Den Klemmen , Um Den Elektrischen Schlag Zu Verhindern

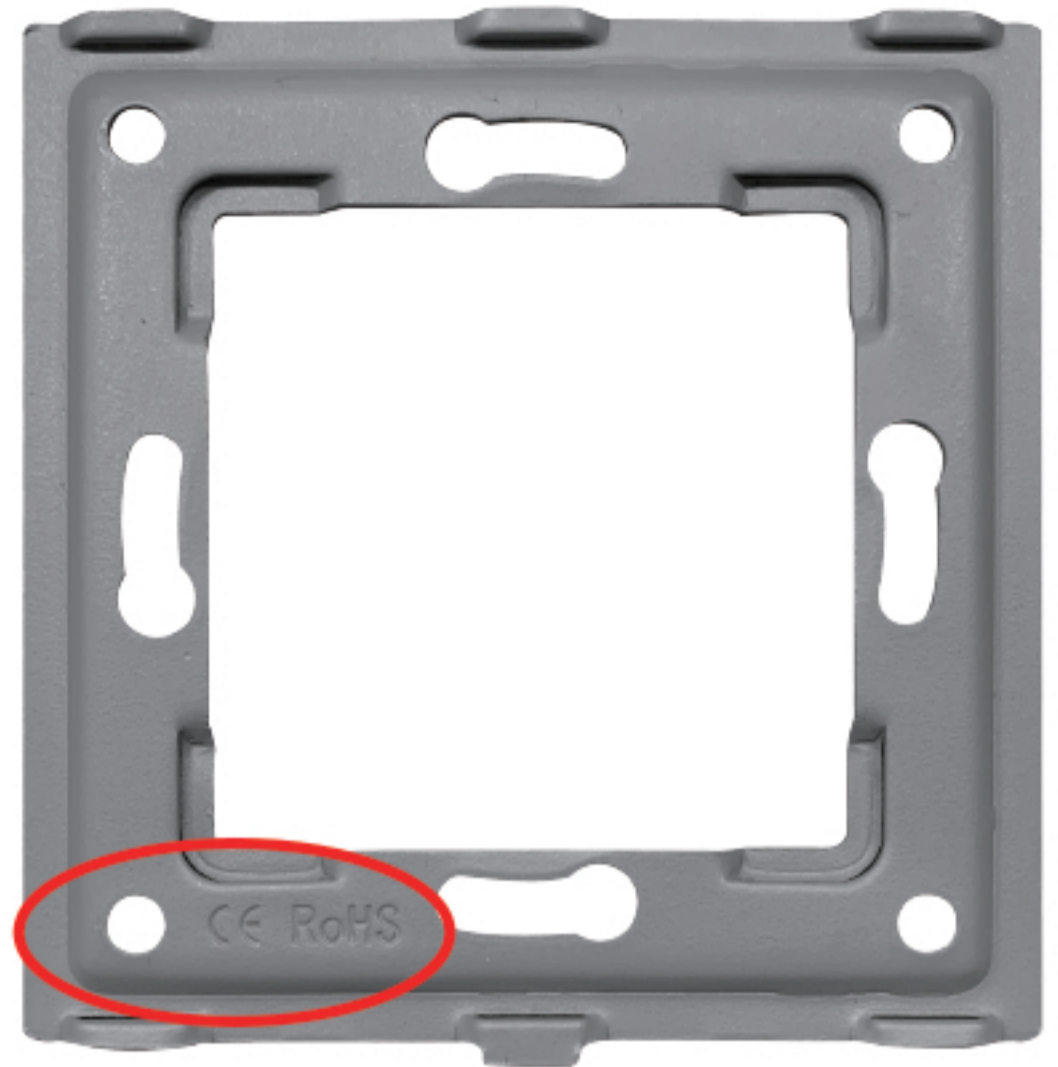
## Verkabelungsanweisung

- ① Anschließen **L**-Klemme An Den Phasendraht
- ② Anschließen **N**-Klemme An Den Neutraleiter
- ③ Anschließen **L1 L2 L3**-Klemme An Den Lichtdraht
- ④ Anschließen 2-Wege-Klemme An Die Andere 2-Wege-Klemme

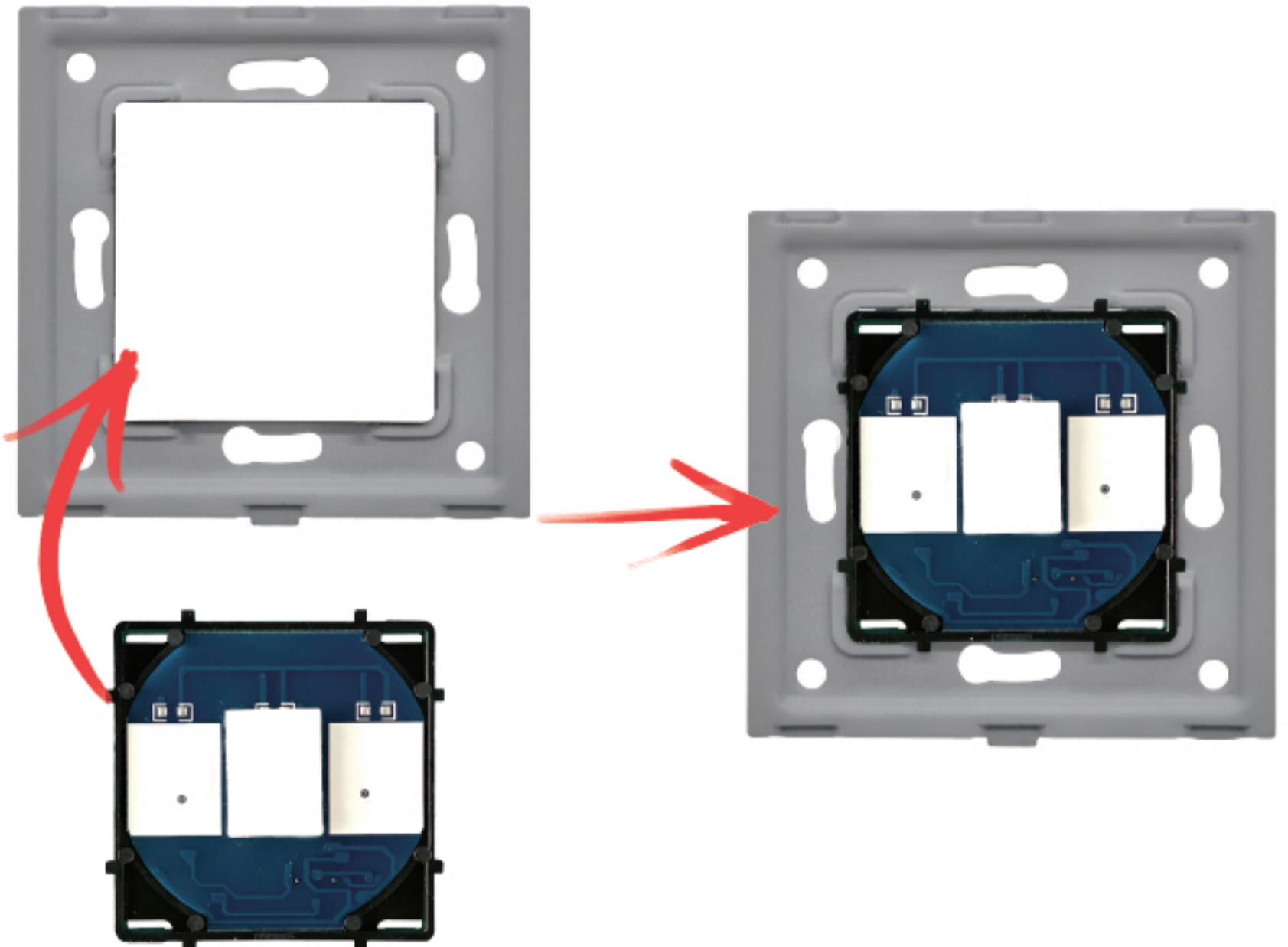
# Installationsschritte

①

CE RoHS



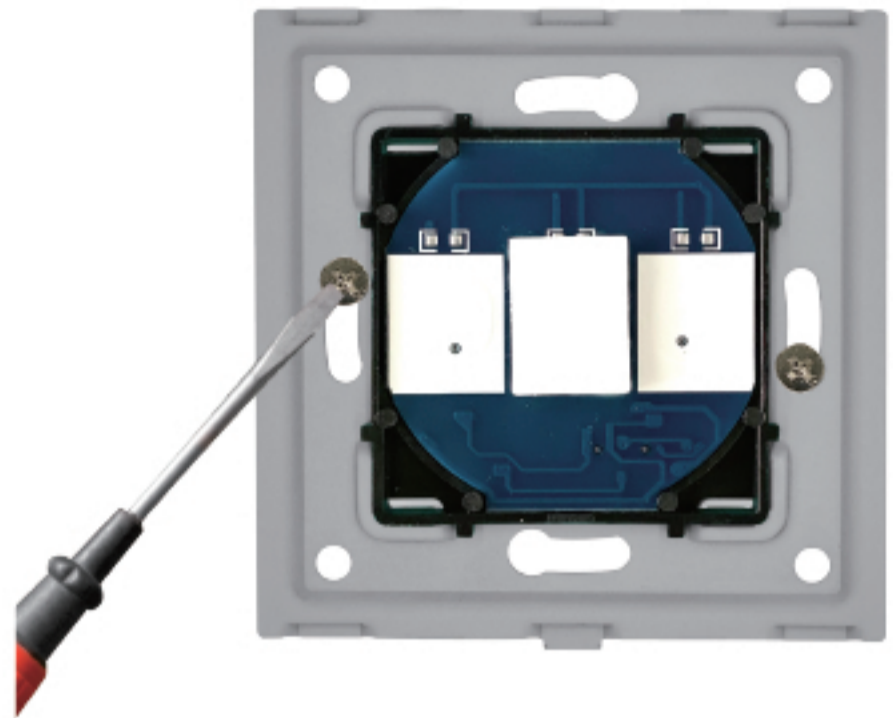
②



③



④



⑤



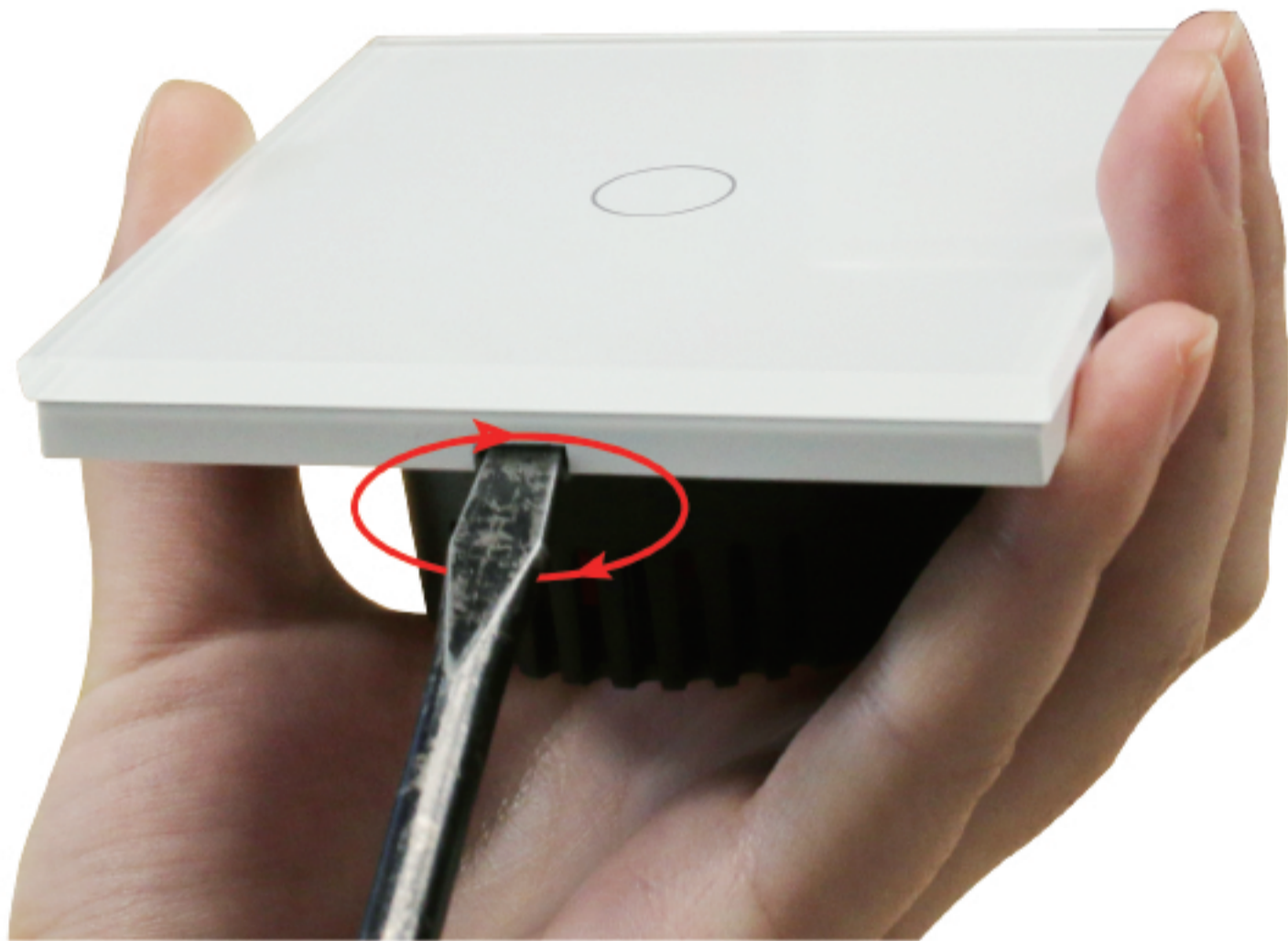
**Warnung:** Schalten Sie Das Gerät Nicht Ein, Bevor Die Installation Vollständig Abgeschlossen Ist

- ① Öffnen Sie Den Kasten Und Nehmen Sie Die Teile Heraus, Unterscheiden Sie Die Vorder- Und Rückseite Der Metallplatte (**Hinweis:** Die Seite Mit CE Und RoHS Ist Die Rückseite)
- ② Montieren Sie Die Einsatzteile Und Die Metallplatte (**Hinweis:** Schieben Sie Die Einsatzteile Von Der Vorderseite In Die Metallplatte)
- ③ Schließen Sie Die Kabel Gemäß Den Verkabelungsanweisungen An
- ④ Befestigen Sie Den Schalter Mit Den Schrauben An Dem Wandkasten
- ⑤ Schieben Sie Die Glasscheibe Auf Die Metallplatte

### **Hinweis:**

- ① Die Kerbseite Der Metallplatte Sollte Mit Der Kerbseite Der Glasscheibe Übereinstimmen
- ② Schalten Sie Die Stromversorgung Aus, Bis Sie Die Installation Abgeschlossen Haben

# Vorsicht Für Die Demontage

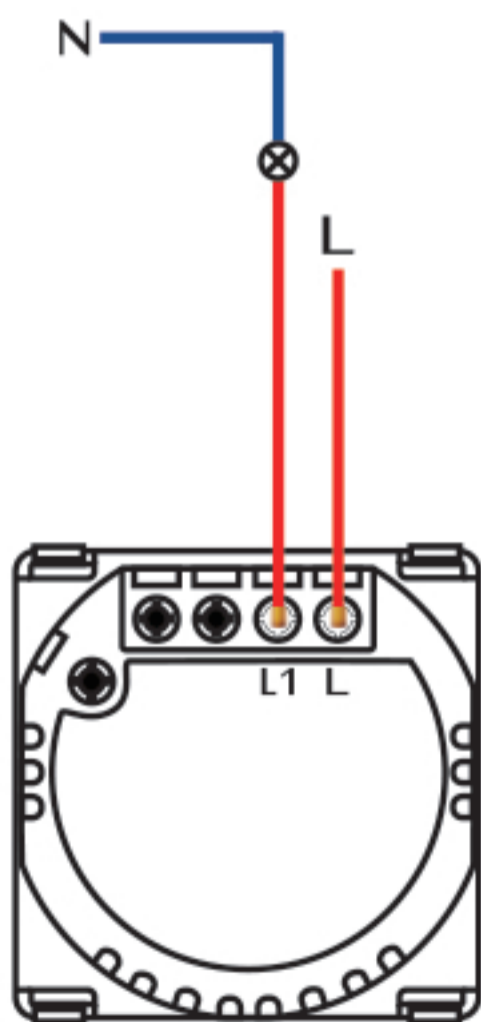


**Trennen Sie Die Glasscheibe Und Die Metallplatte Mit Einem Schraubendreher Von Der Lücke (Nur Für Den Fall, Dass Die Glasscheibe Zerkratzt Ist)**

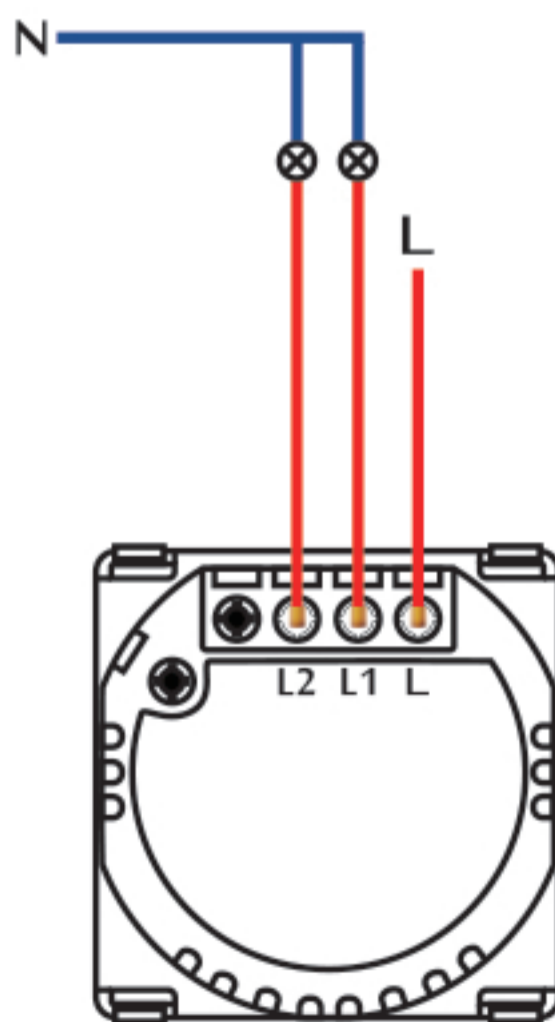
# Verkabelung Diagramm

## 1-Weg-Lichtschalter

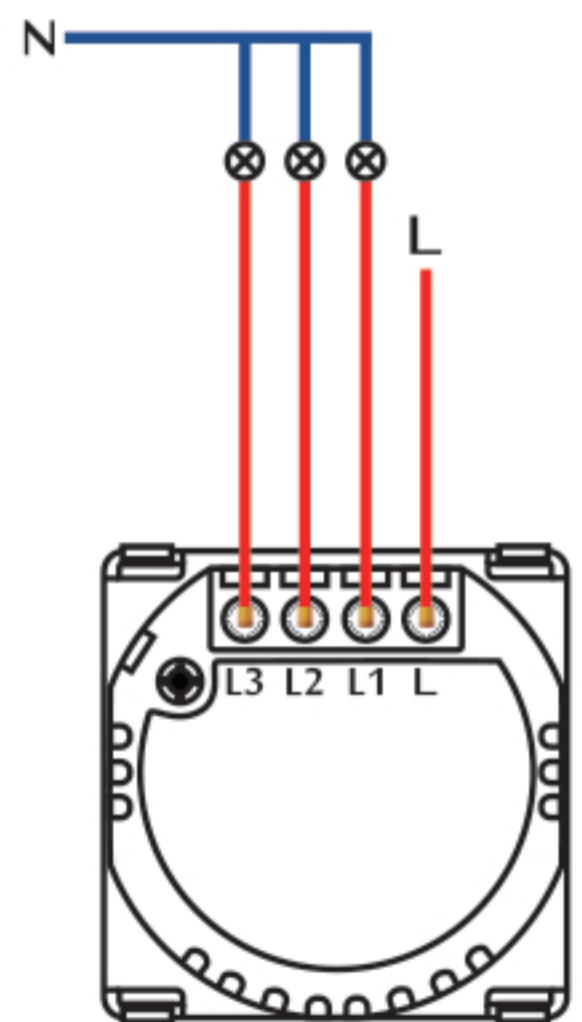
1-Weg-Lichtschalter Kann Das Licht Nur Von Einem Ort Aus Steuern



1Fach 1Weg



2Fach 1Weg

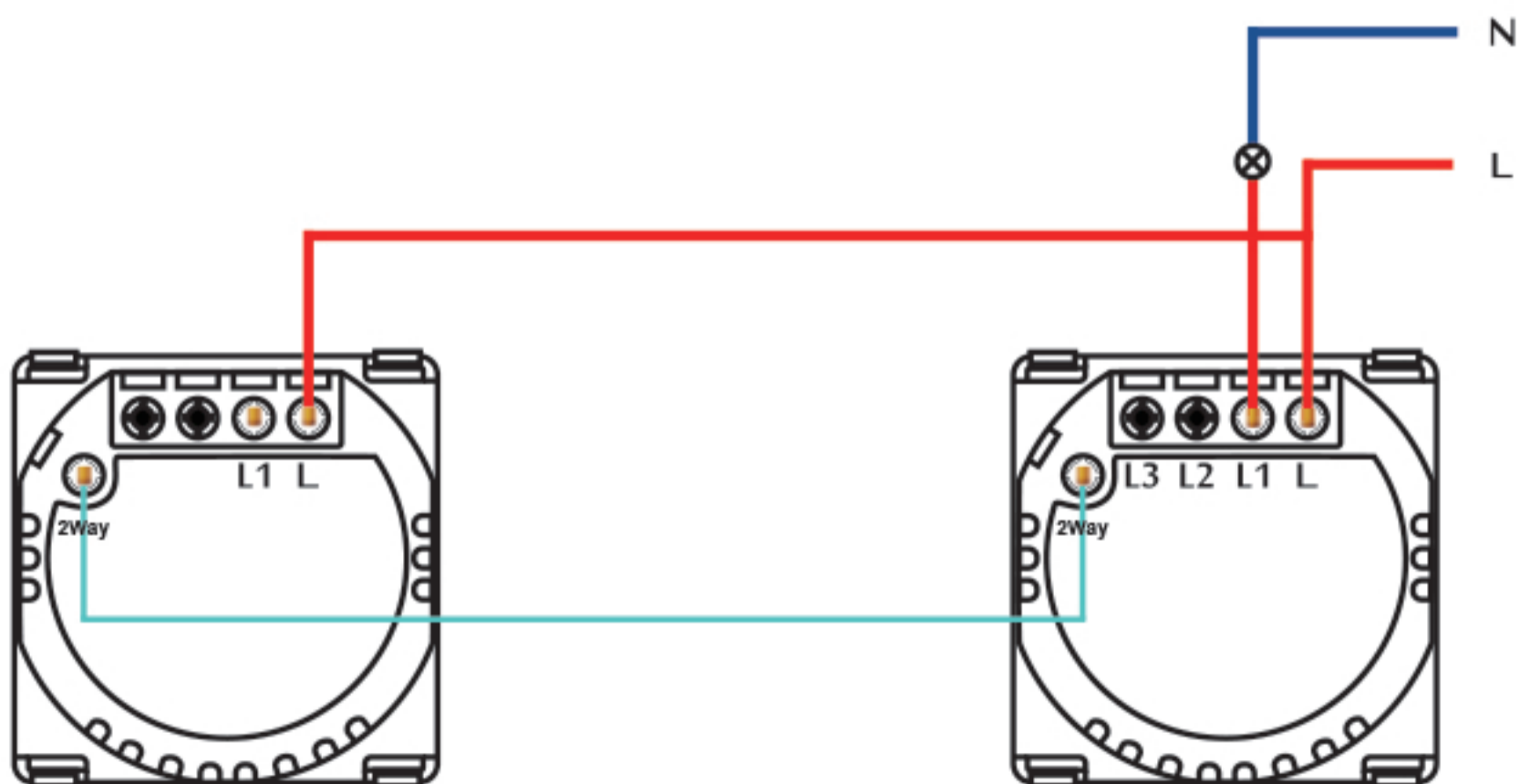


3Fach 1Weg

# 2-Wege-Lichtschalter

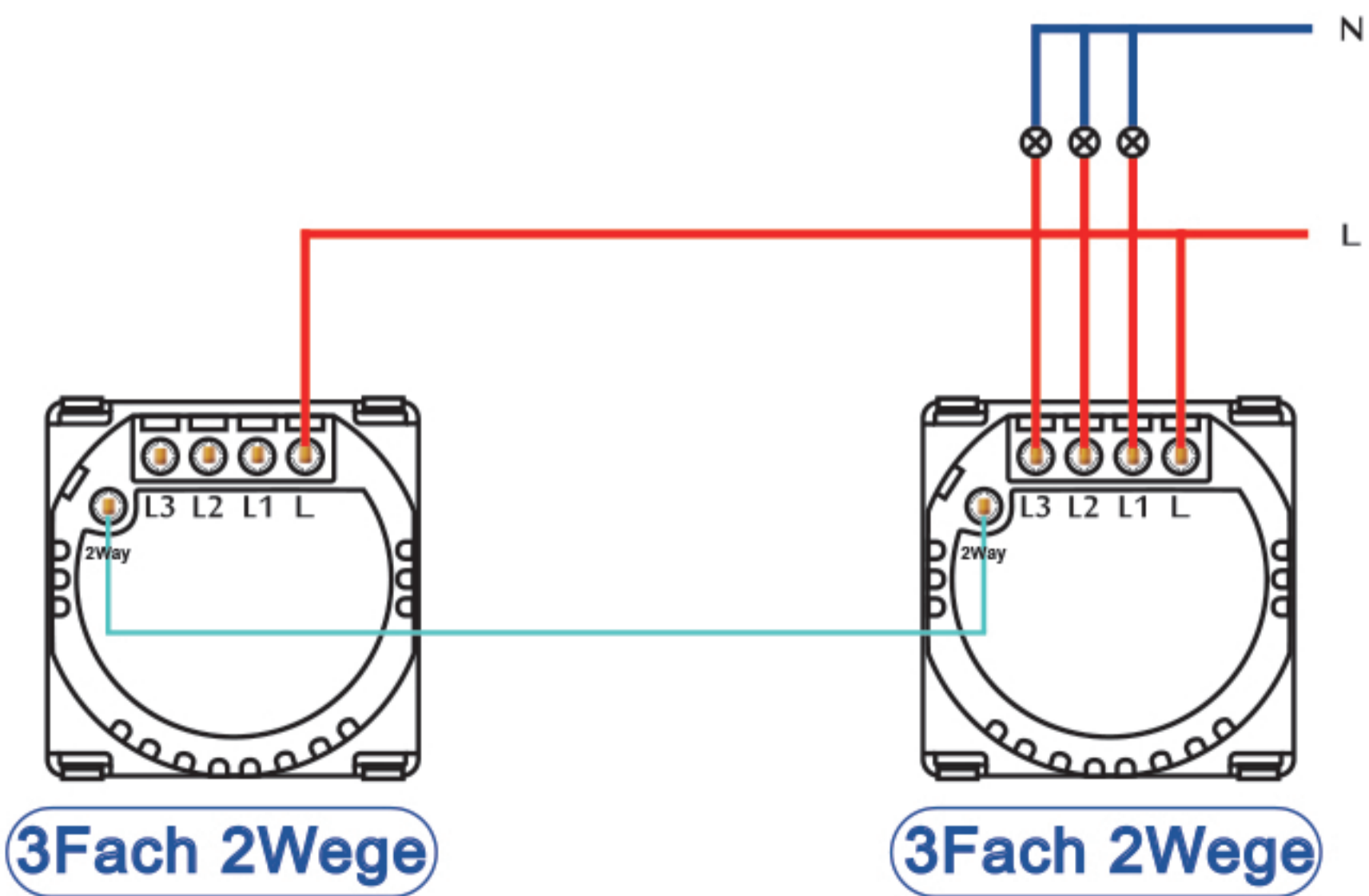
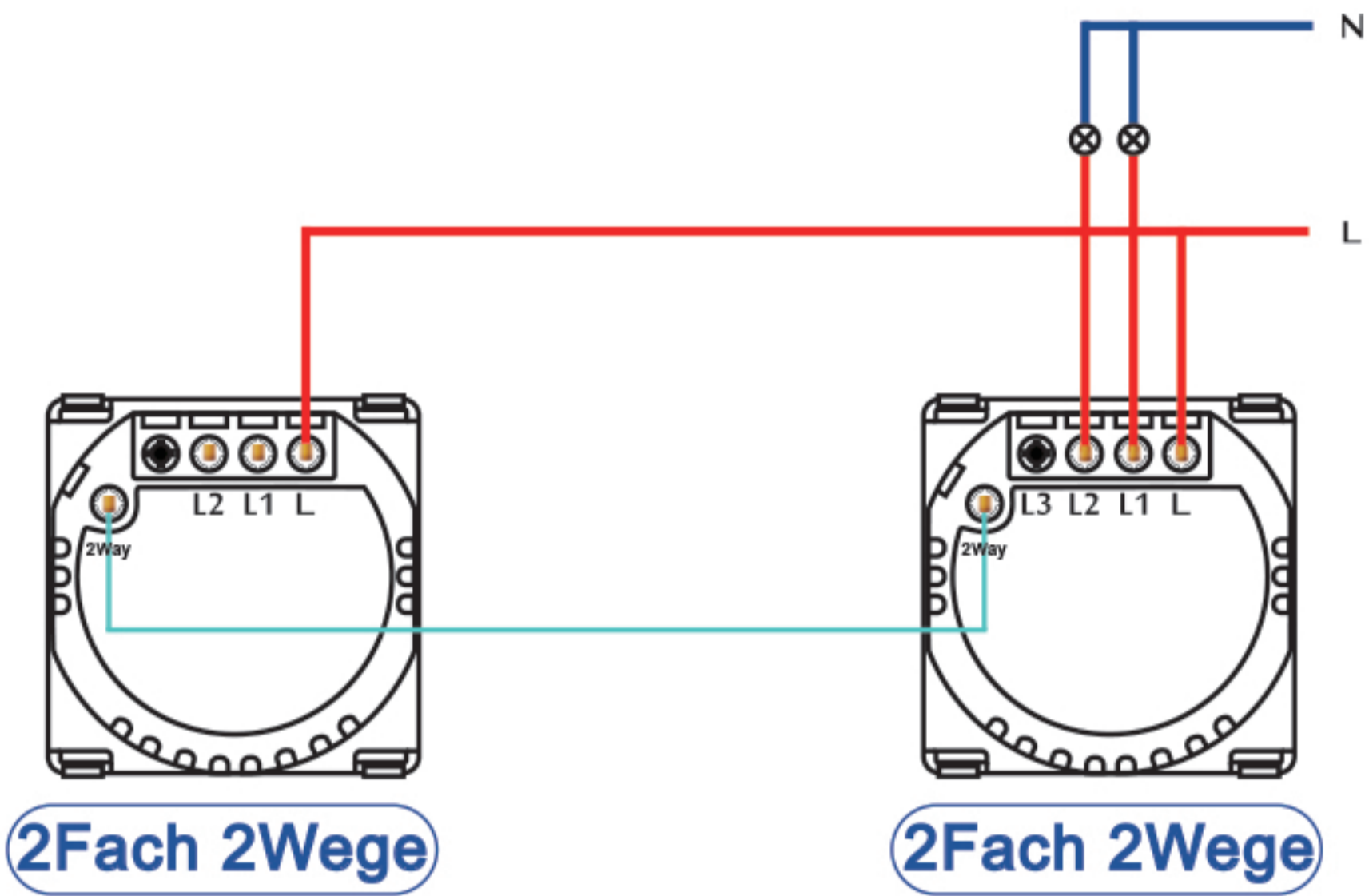
2-Wege-Lichtschalter Kann Das Licht Von Zwei Orten Aus Steuern, Wie Im Obergeschoss Und Im Erdgeschoss

**Hinweis:** Der 2-Wege-Lichtschalter Der Marke Bseed Kann Nur Mit Dem 2-Wege-Lichtschalter Der Gleichen Marke Zusammenarbeiten. Es Kann Nicht Mit Dem Schalter Anderer Marken Synchronisieren



1Fach 2Wege

1Fach 2Wege



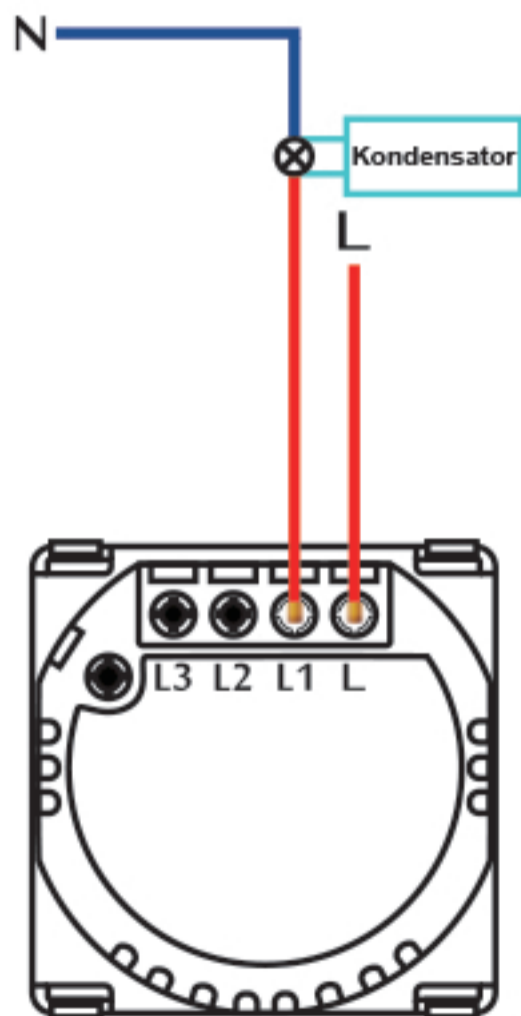


# Kabelanschluss

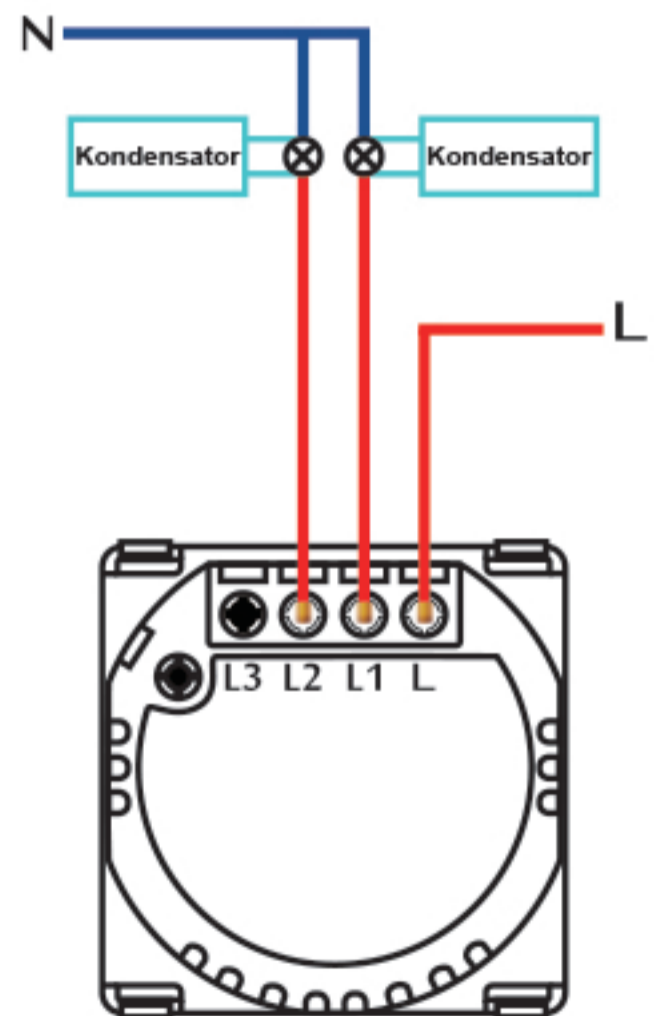
## 1-Weg-Dimmerschalter

1-Weg-Dimmerschalter Kann Die Helligkeit Des Lichtes Nur Von Einem Ort Einstellen

**Tipp:** Der Kondensator Sollte Mit Der Glühbirne Verbunden Werden



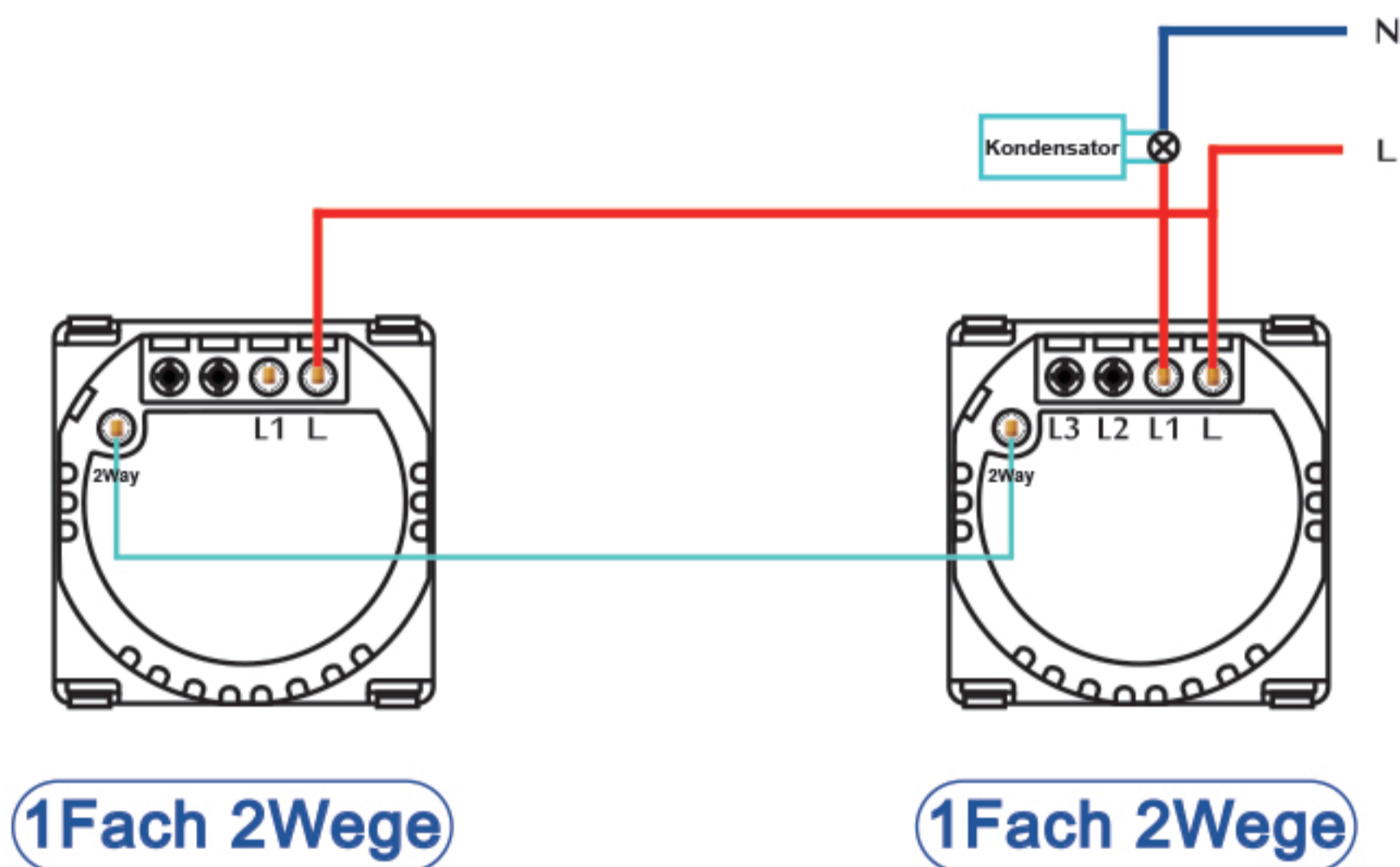
1Fach 1Weg



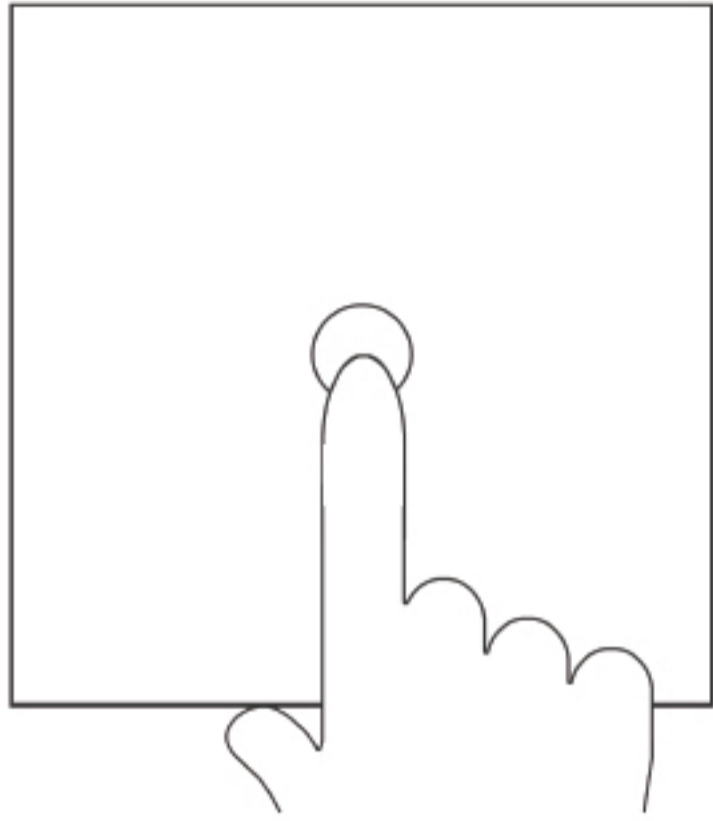
2Fach 1Weg

# 2-Wege-Dimmerschalter

Der 2-Wege-Dimmerschalter Kann Die Helligkeit Der Lichter Von Zwei Verschiedenen Orten Einstellen, Wie Im Obergeschoss Und Im Erdgeschoss



## Standardbetrieb:



① An/Aus



② Hell



③ Dunkel



Drücken Sie Die Vordere Taste An Der Frontglasplatte Zum Einstellen Der Beleuchtungsstärke

① Klicken Sie Auf Die Mittlere Taste, Um Den Dimmer Ein- Oder Auszuschalten

② Drücken Sie Die Rechte Taste, Um Zu Dimmen

③ Drücken Sie Die Linke Taste, Um Aufzuhellen

**Tipps:** ① Der Kondensator sollte an den Glühbirnen installiert werden ② Die Glühbirnen sollten eine dimmbare Lampe sein

Die Lampe flackert vielleicht, wenn die oben genannten Bedingungen nicht erfüllt sind

Der Dimmer Hat Eine Speicherfunktion, Der Die Letzte Helligkeit Hält. Es Merkt Sich Die Einstellungsintensität Durch Verringern Und Erhöhen Der Glühbirnen

- **Kompatible Lampen (Min. 5W):**

- ① Glühlampe
- ② Dimmbare Led-Lampe

- **Inkompatible Lampen:**

- ① Leuchtstofflampe, ② Kompakte Leuchtstofflampe, ③ Normale Led-Lampe, ④ Energiesparlampe

**Kondensator:** Der Zweck Besteht Darin, Das Stromleck Zu Beseitigen Und Das Flackern Zu Stoppen.

Es Wird Wie Unten An Der Birne Installiert:

