

Electrical Switch



Contents

Electrical Switch 1–9

Elektrischer Schalter 10–18

Electrical Switch Instructions

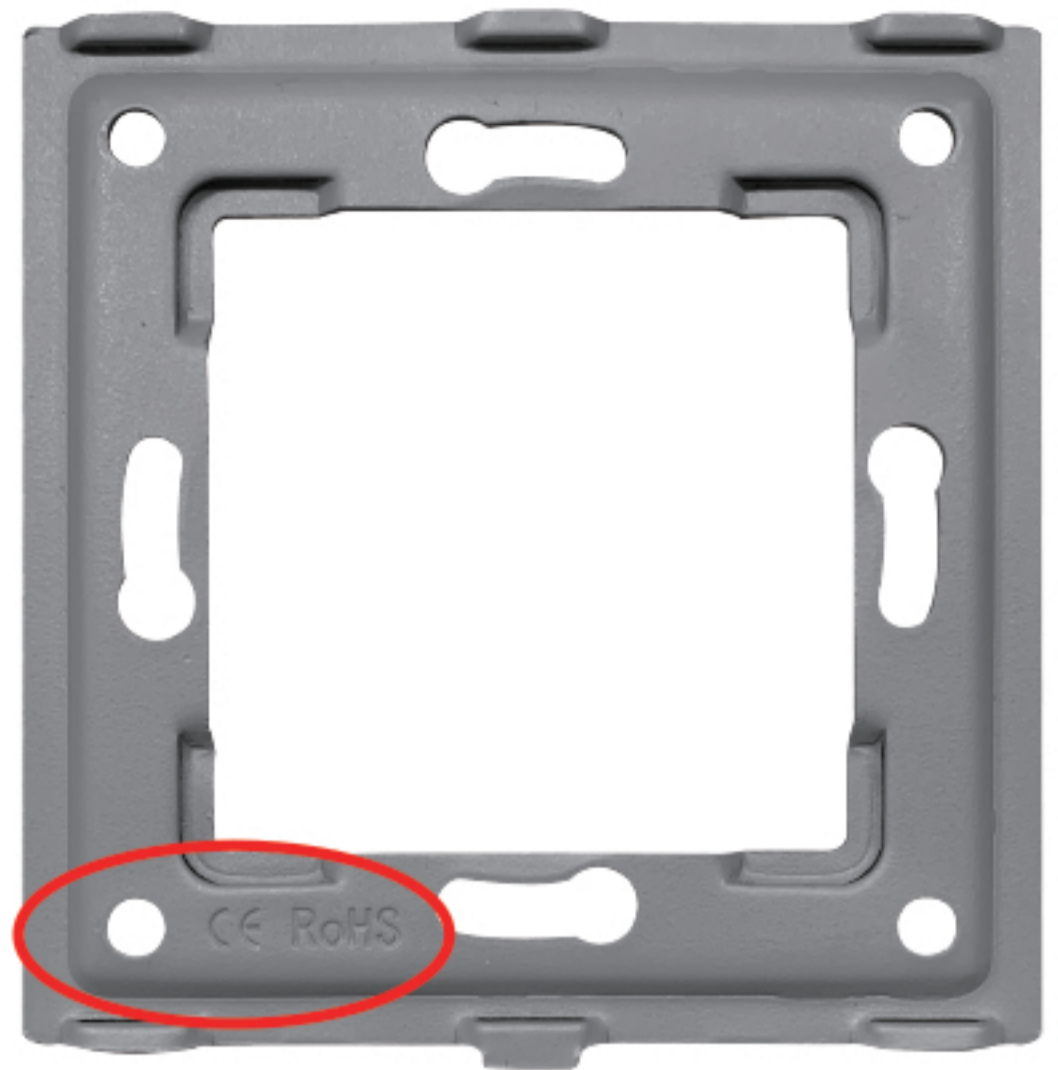
Safety Instructions

- **Keep The Power Off During Installation (Before You Cover The Frame)**
- **Check The Terminal Connections Before Wiring**
- **Connect The Device In Accordance With The Relevant Diagrams**
- **Ensure That No Bare Wires From The Terminals In Case Of Electric Shock**

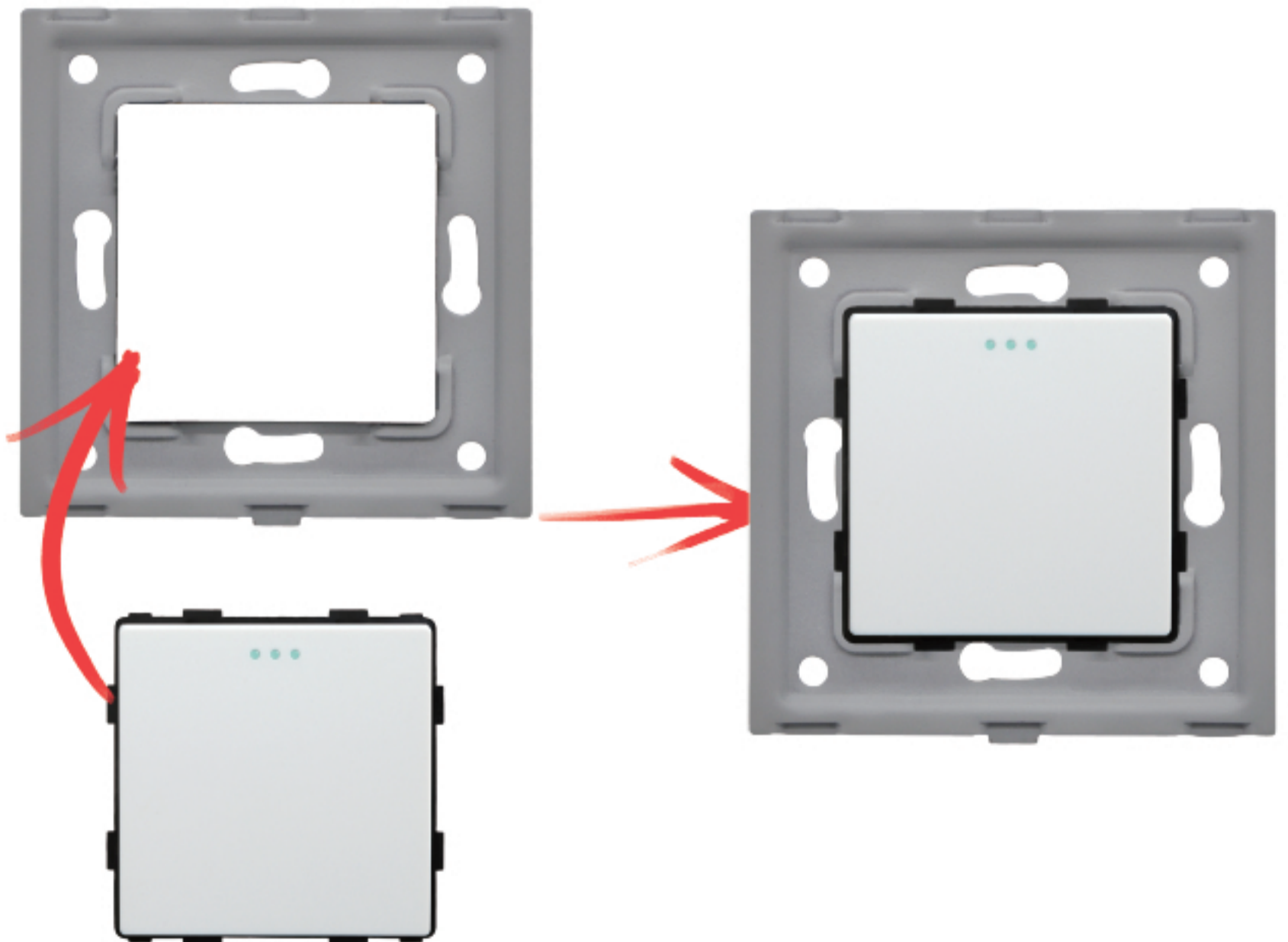
Installation Steps

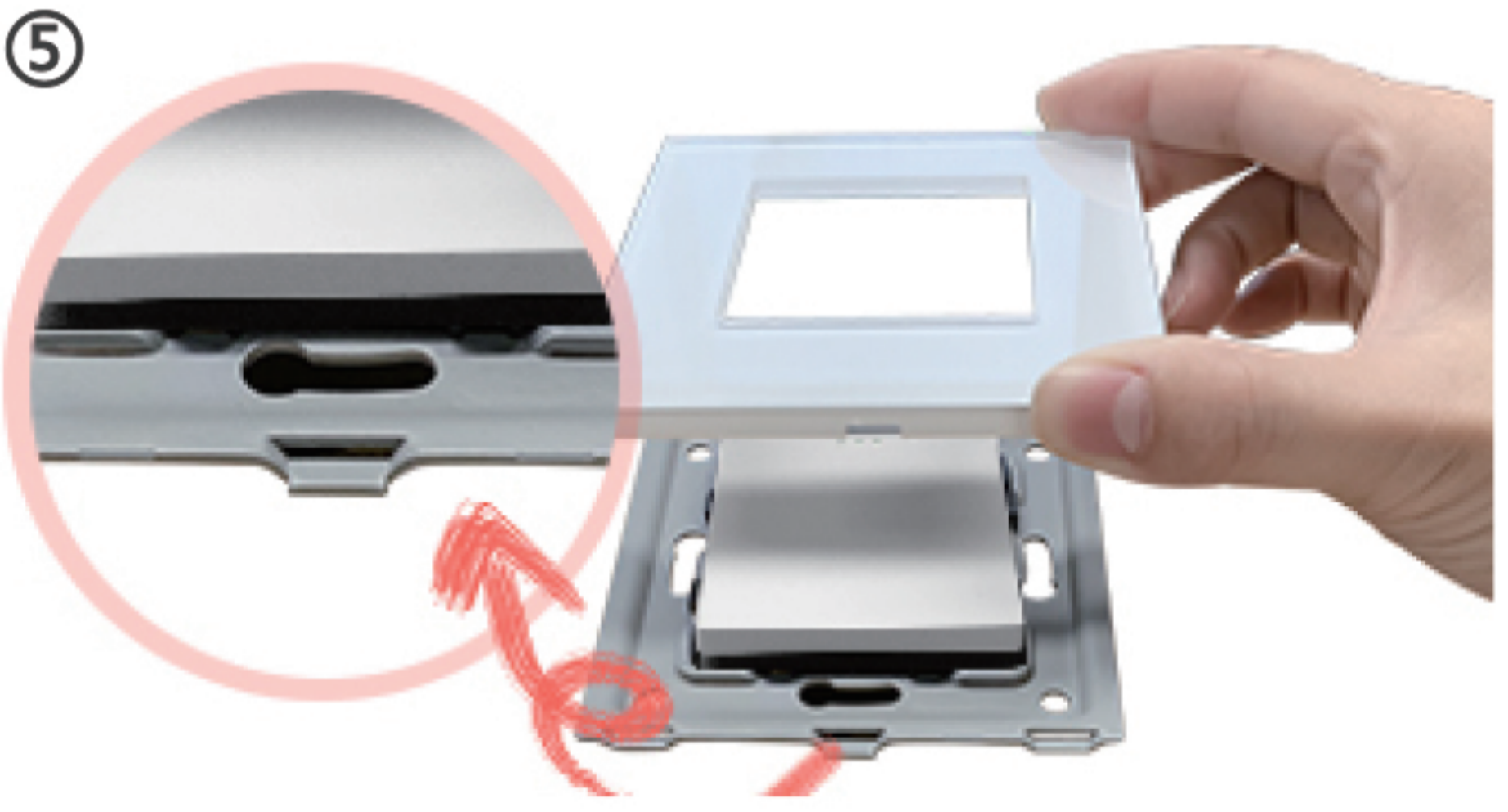
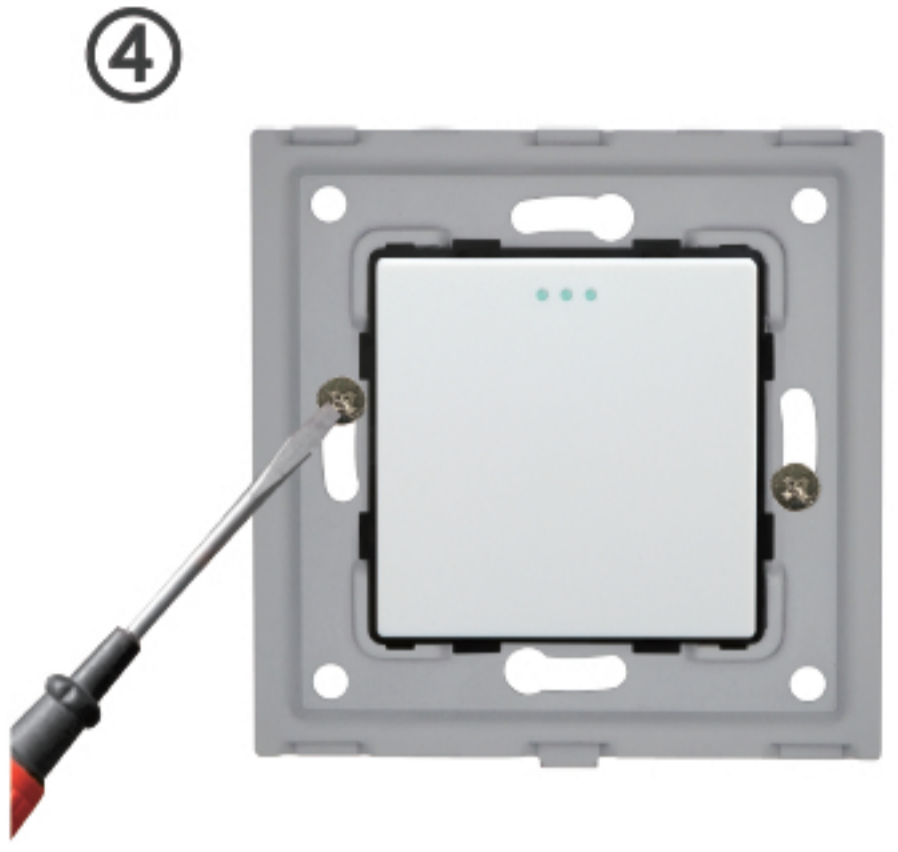
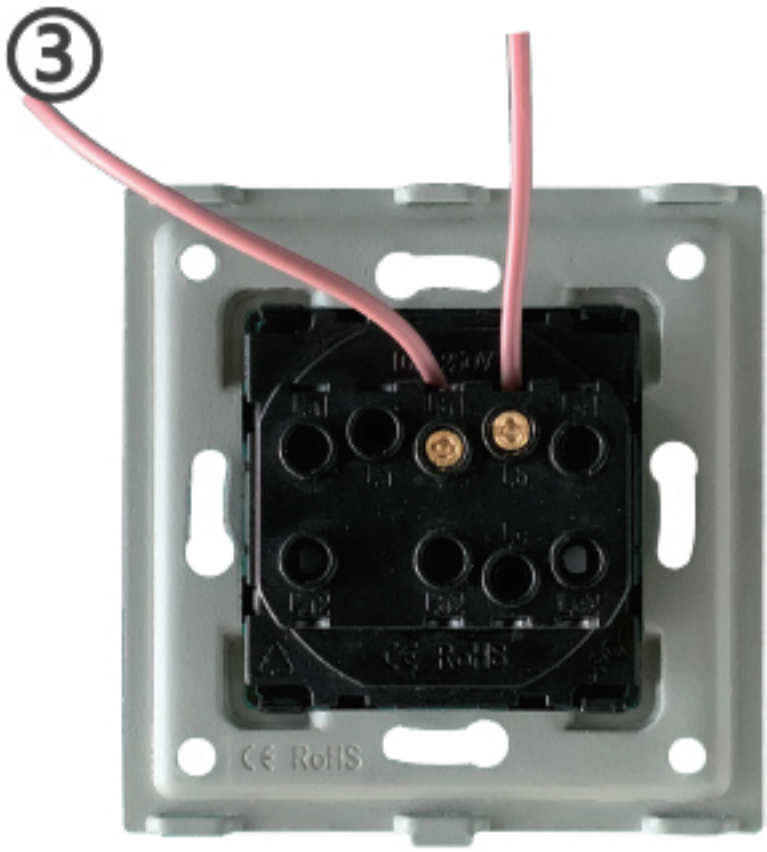
①

CE RoHS



②





① Open The Box, Take Out The Parts, Distinguish The Front And Back Of The Metal Plate

(**Note:** The Side With CE And RoHS Is The Back Side)

② Assemble Insert Parts And Metal Plate

(**Note:** Push The Insert Parts Into Metal Plate From The Front Side)

③ Follow The Wiring Instructions To Connect The Wires

④ Screw To Fix The Switch To The Wall Box

⑤ Push The Glass Frame Onto The Device And Finish The Installation

Note: Only The Metal Plate Notch Side Match With The Glass Frame Notch Side, They Can Be Assembled Together Successfully

Warning: Keep The Power Off Until You Finish The Installation Otherwise The Switch May Fail

Disassemble Precautions

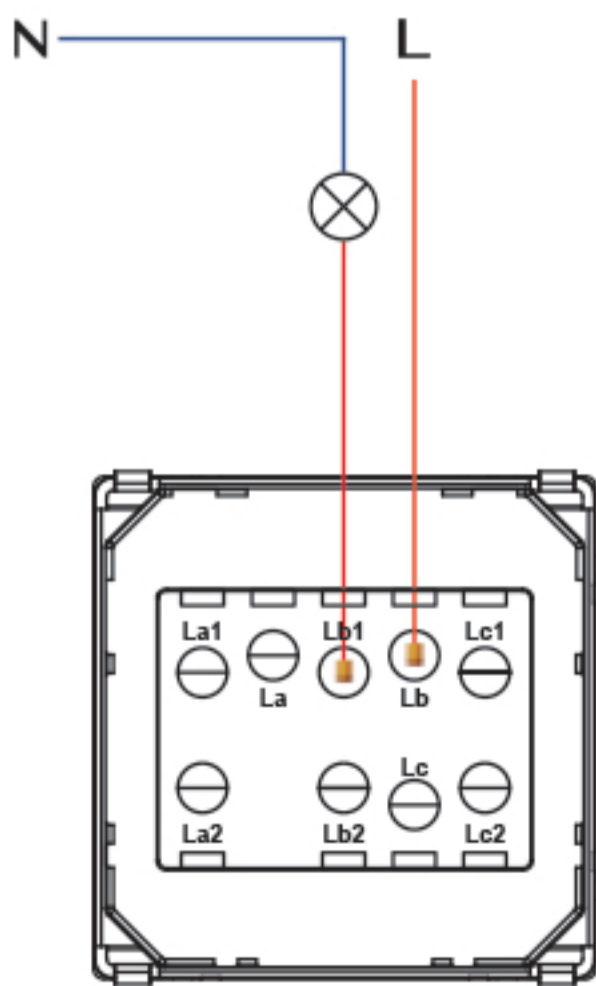


Separate The Glass Frame And Metal Plate From The Groove With A Screwdriver (Just In Case The Glass Frame Is Scratched)

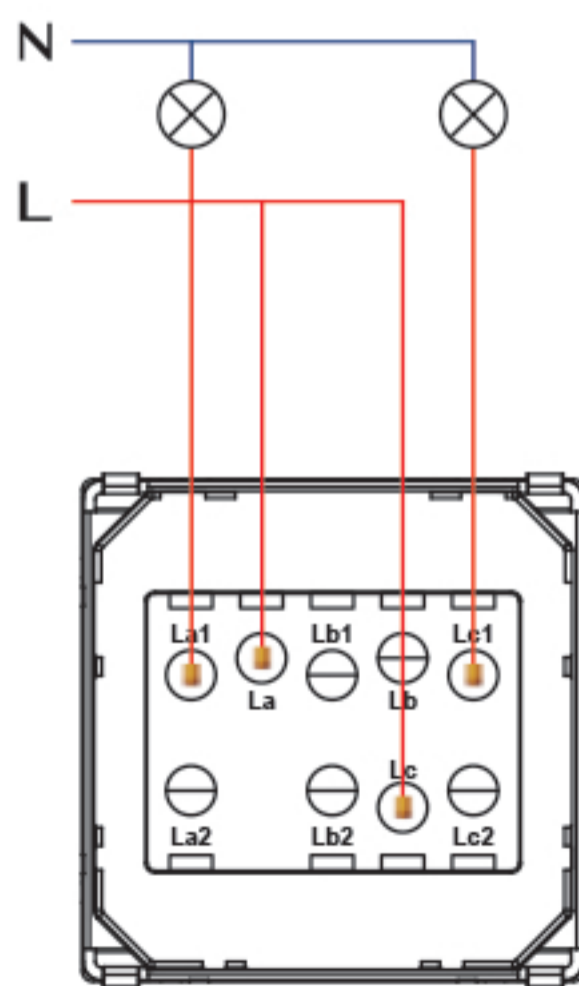
Wiring Diagram

1-Way Light Switch

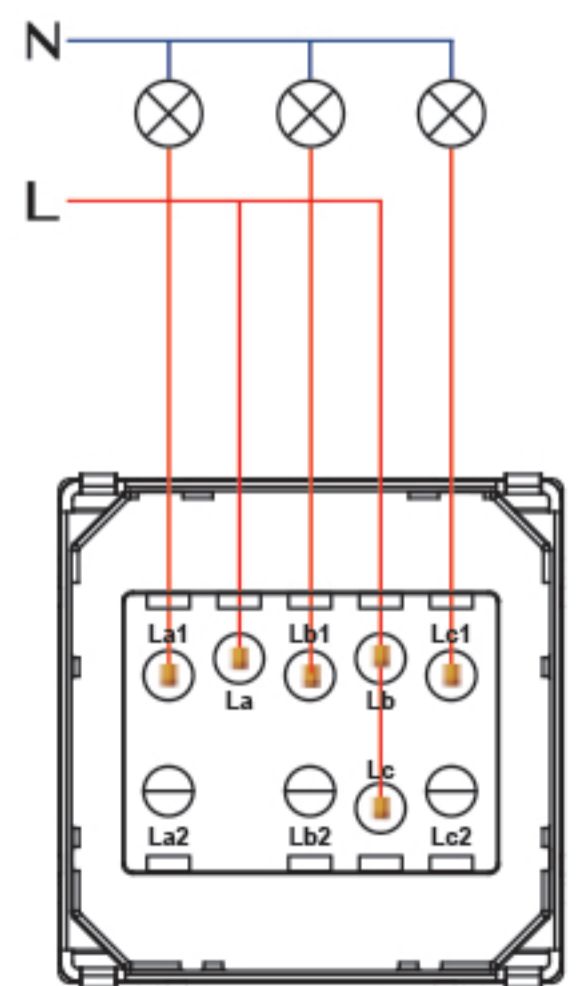
1-Way Light Switch Is Used To Control A Light Only From 1 Position



1Gang 1Way



2Gang 1Way

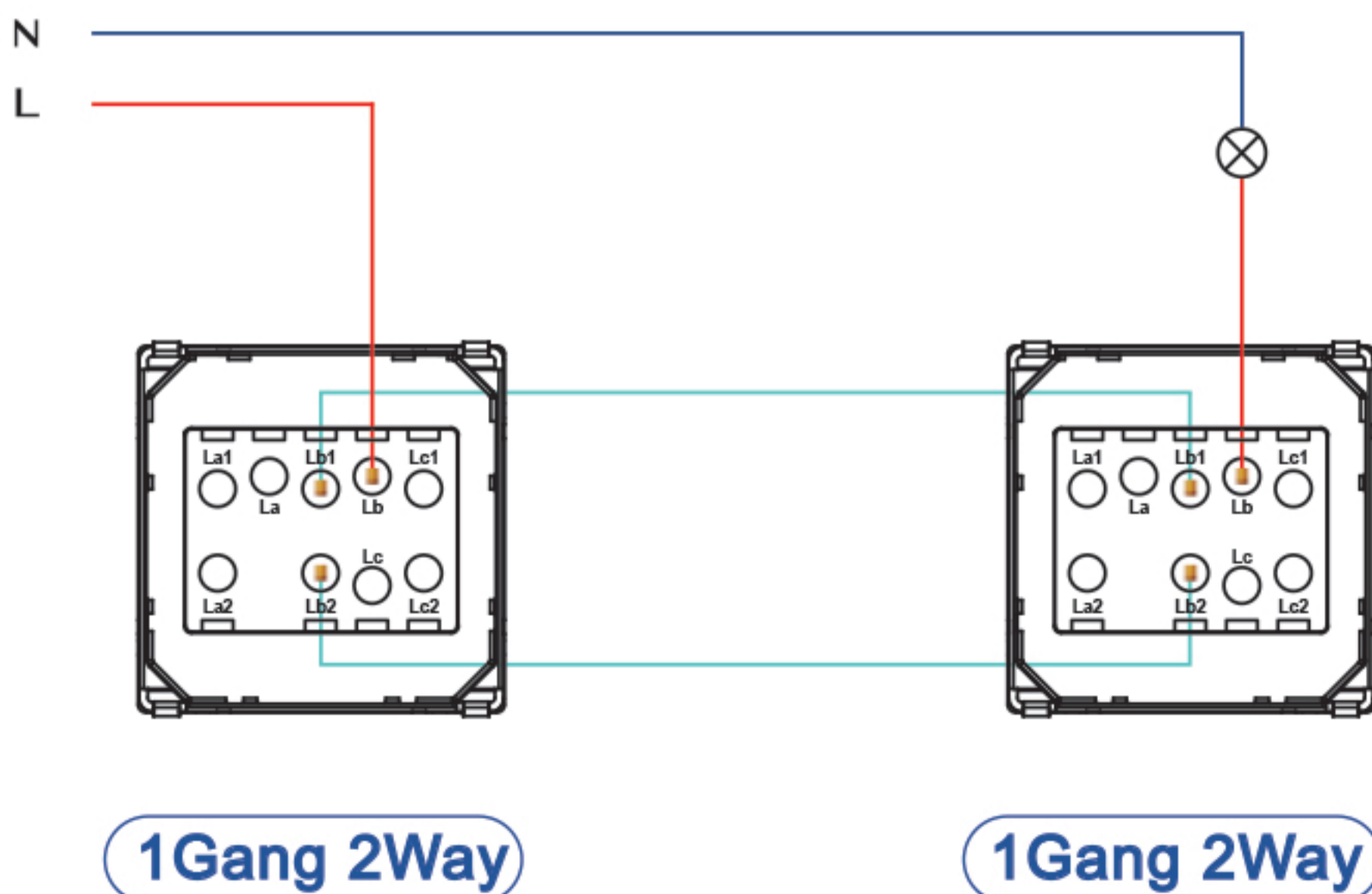


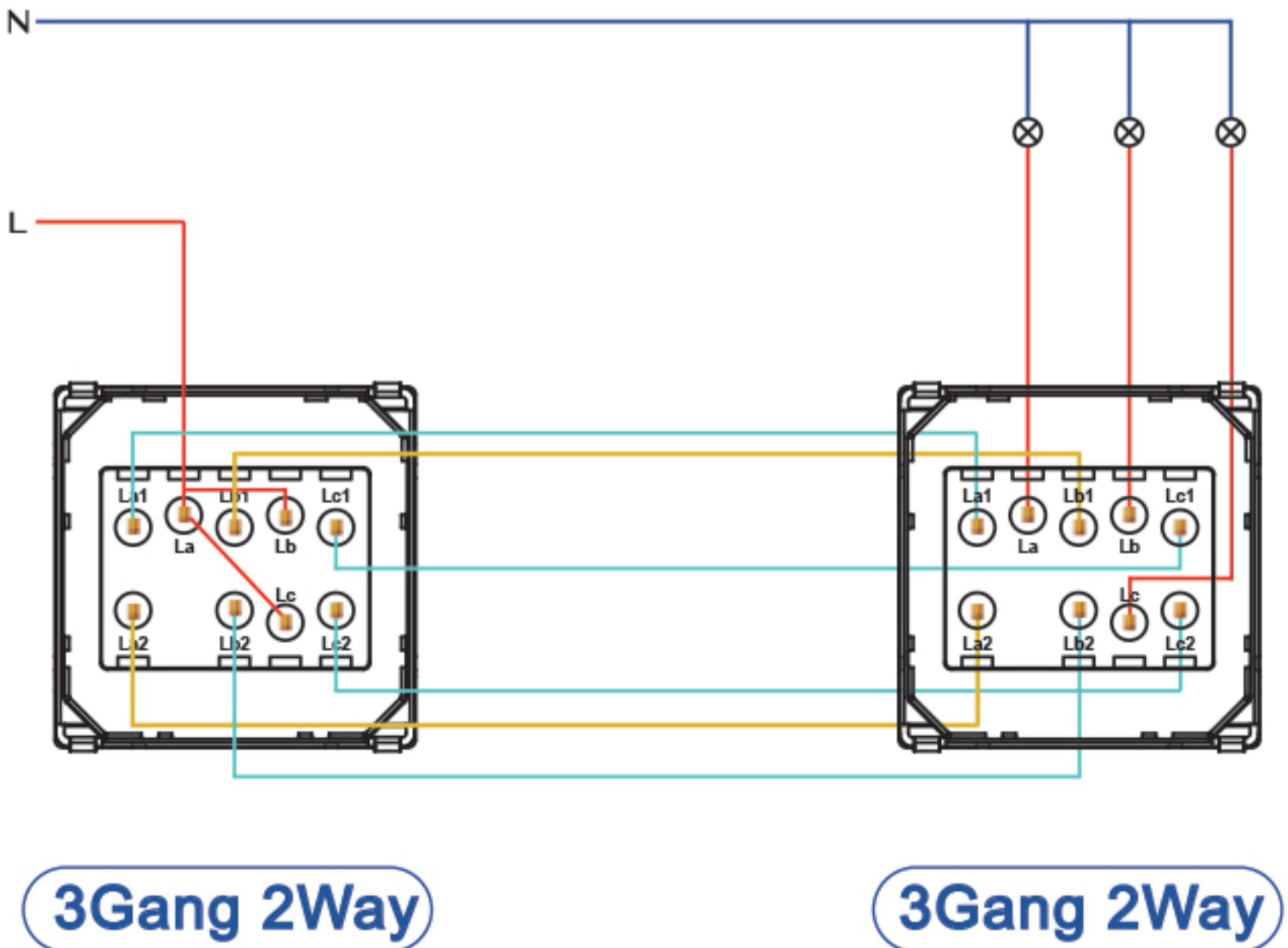
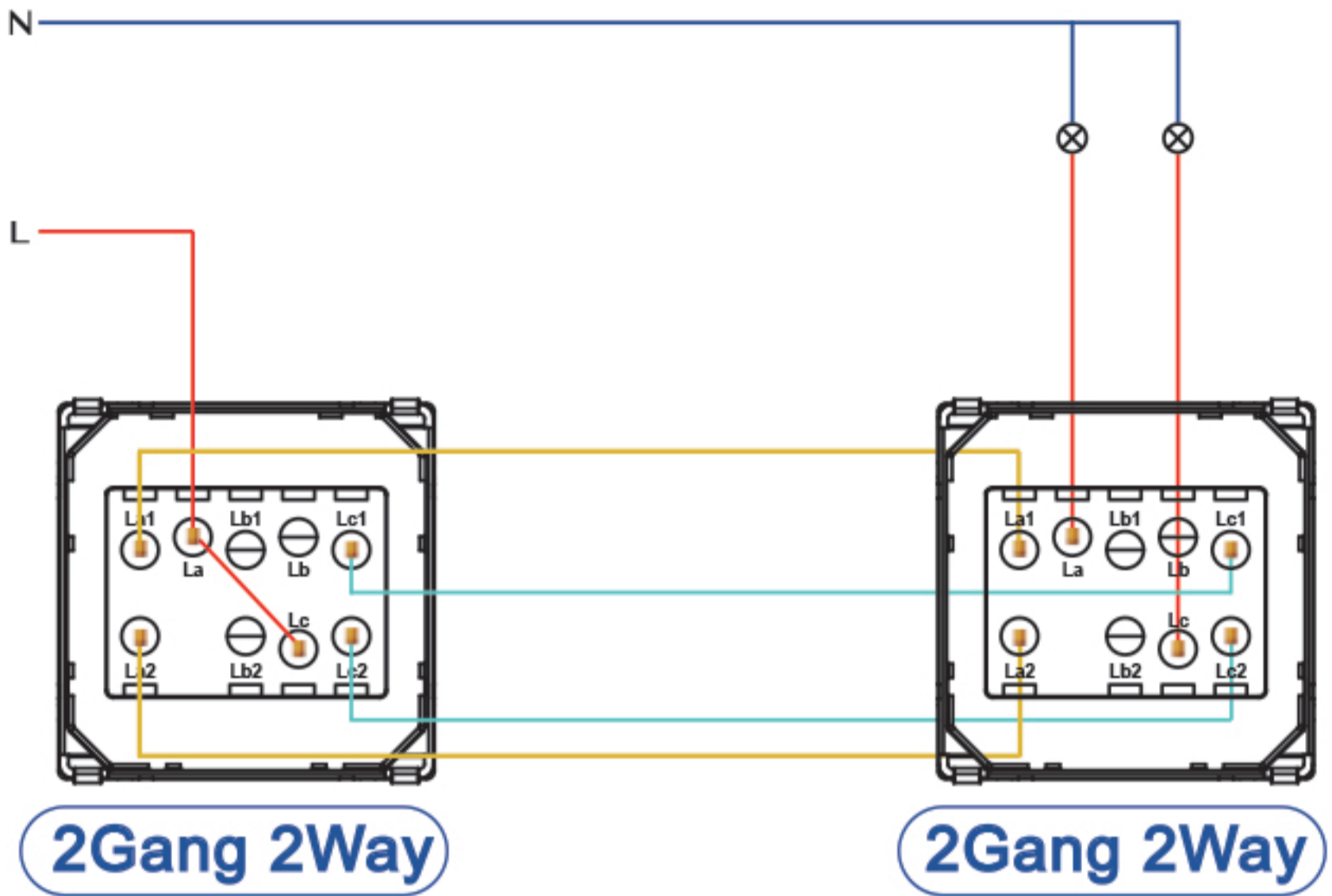
3Gang 1Way

2-Way Light Switch

2-Way Light Switch Is Used To Control A Light From 2 Different Positions Like Upstairs And Downstairs

Note: BSEED Brand 2 Way Light Switch Can Only Work Together With The Same Brand 2 Way Light Switch. It Can Not Match With Other Brand's Switch

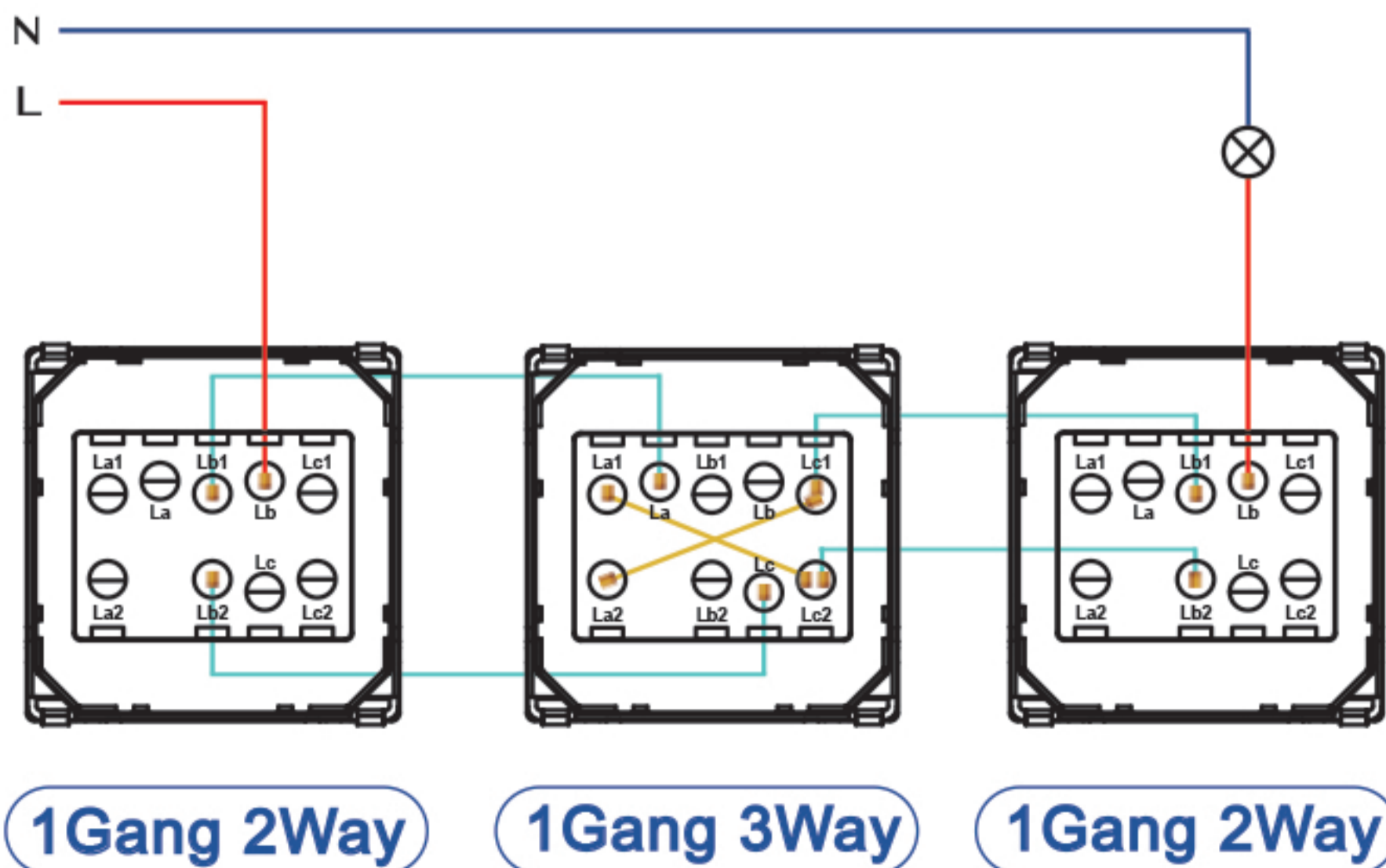




3-Way Light Switch

3-Way Light Switch Is Used To Control A Light From 3 Different Positions Like Upstairs And Downstairs

Note: 1Gang 3Way Switch Is Usually Used In Conjunction With 1 Gang 2Way Switch



Elektrischer Schalter Bedienungsanleitung

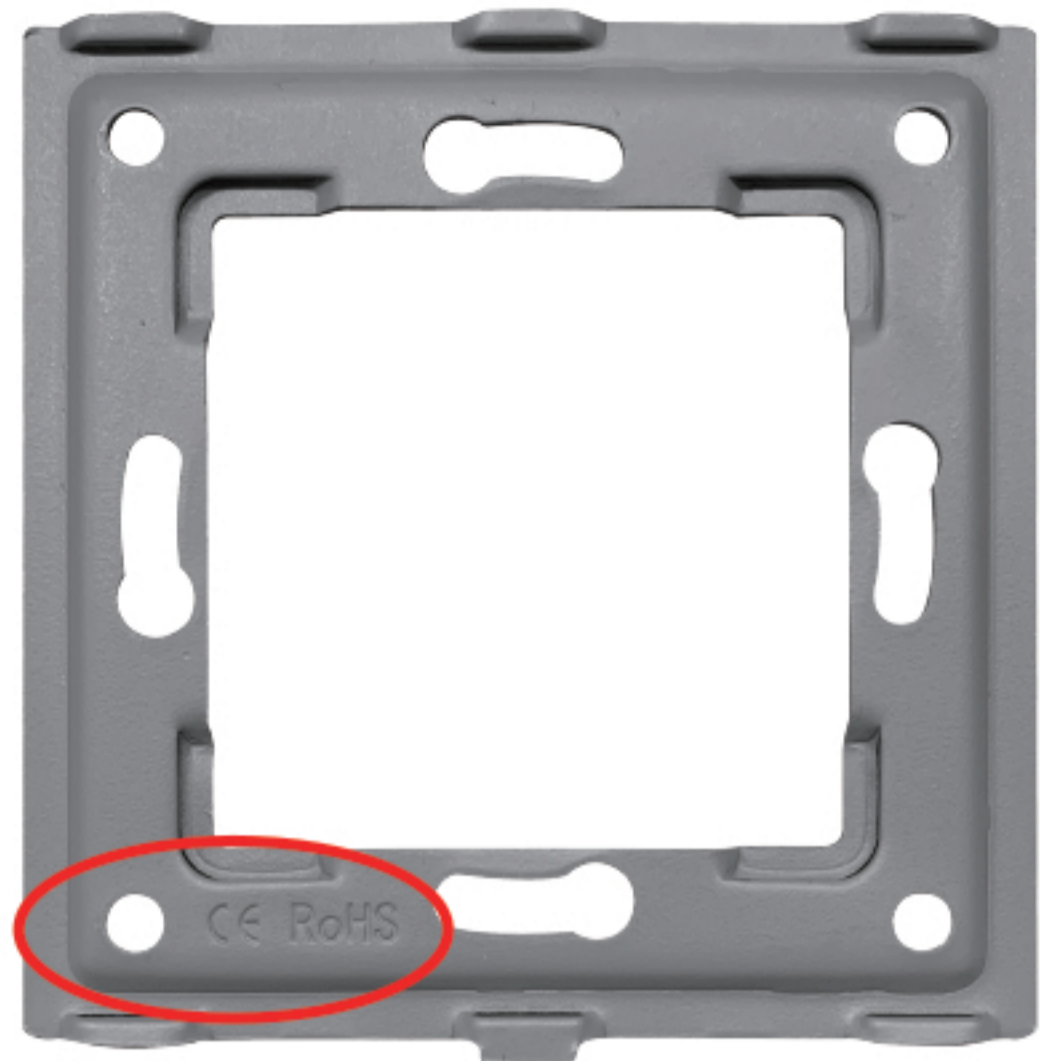
Sicherheitshinweise

- Schalten Sie Die Stromversorgung Während Des Installationsprozesses Aus (Bevor Der Glasrahmen Abgedeckt Wird)
- Überprüfen Sie Die Anschlussklemmen Vor Der Verkabelung
- Schließen Sie Das Gerät Gemäß Der Entsprechenden Schaltdiagramme An
- Stellen Sie Sicher, Keine Blanken Drähte Von Den Klemmen , Um Den Elektrischen Schlag Zu Verhindern

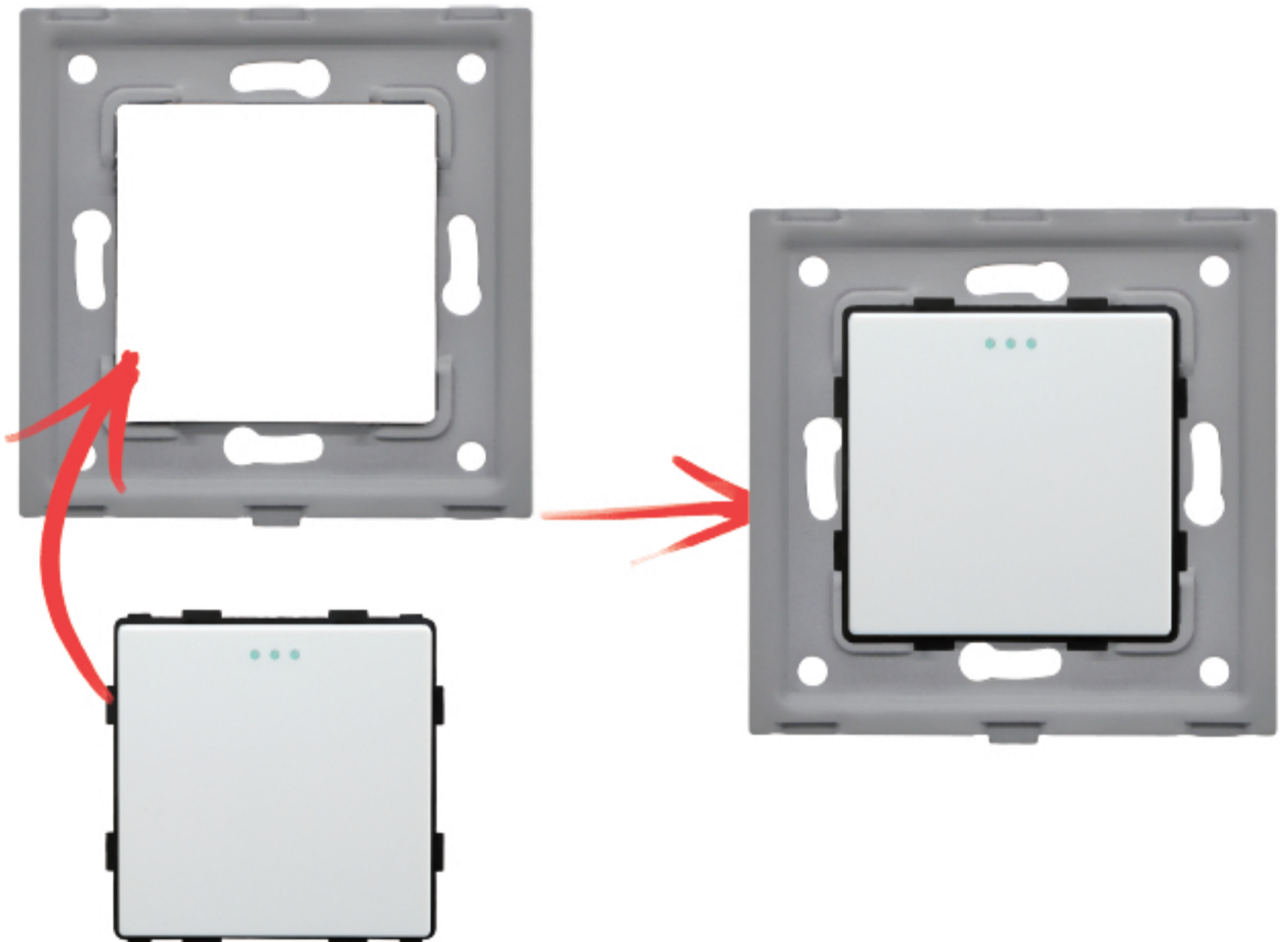
Installationsschritte

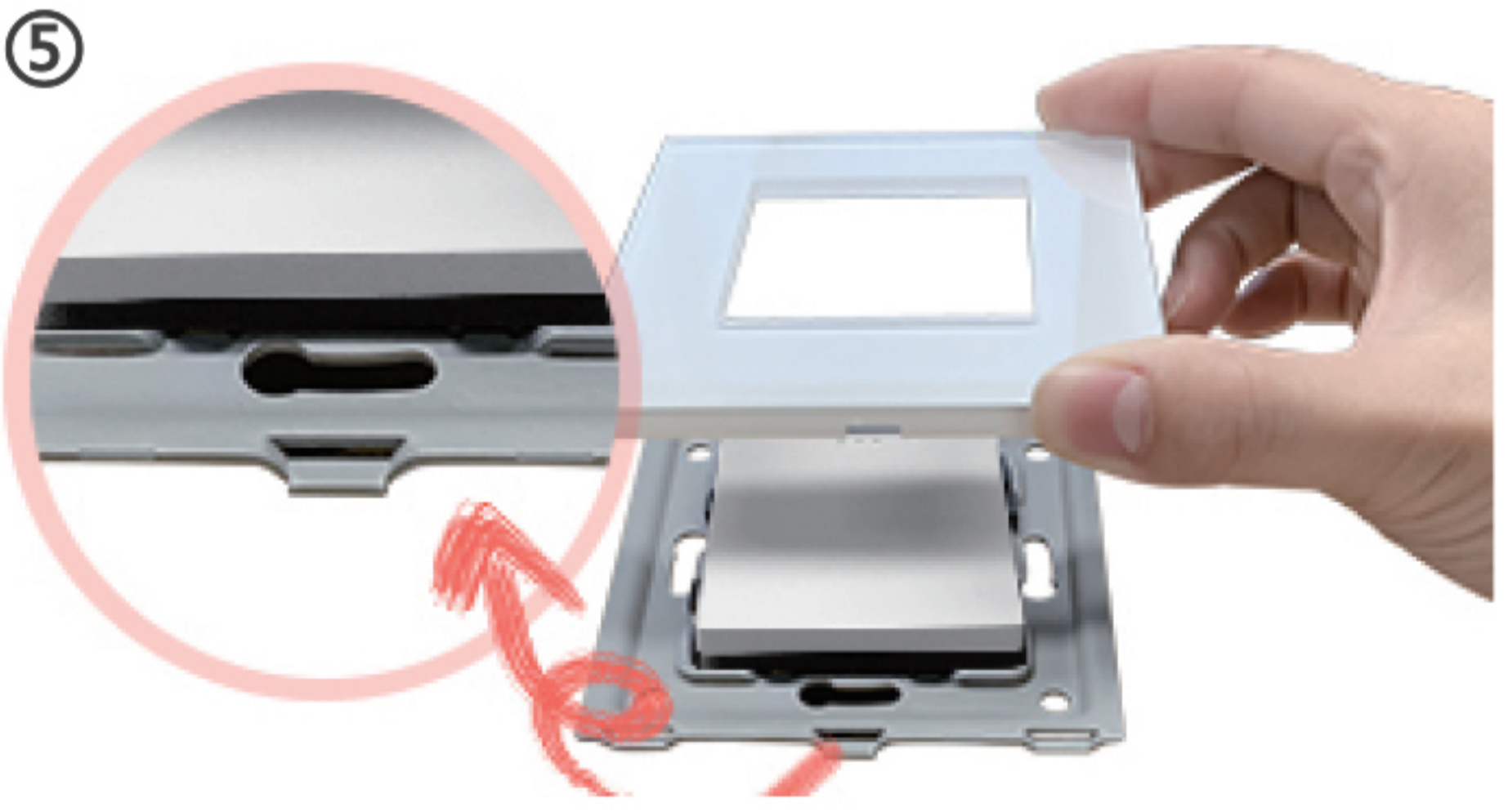
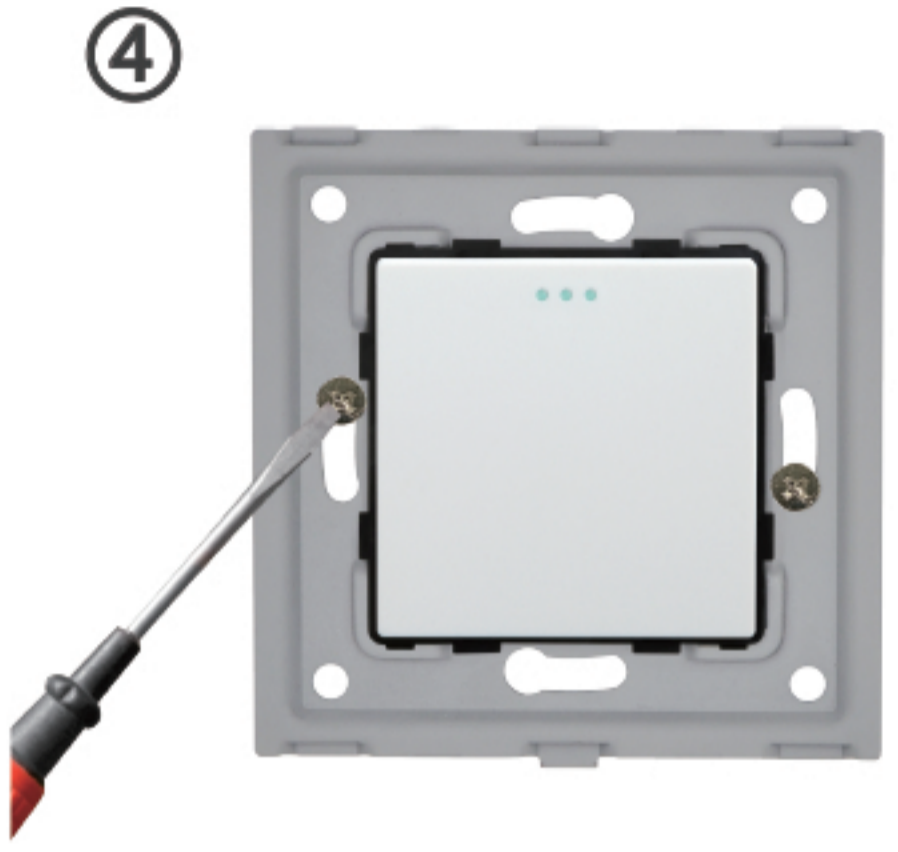
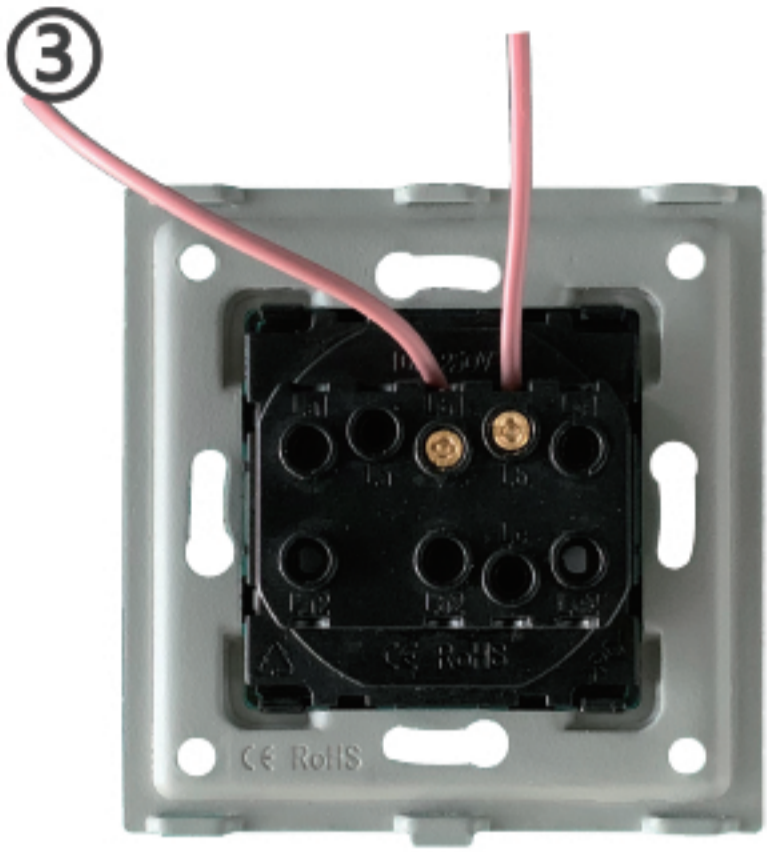
①

CE RoHS



②





- ① Öffnen Sie Den Kasten Und Nehmen Sie Die Teile Heraus, Unterscheiden Sie Die Vorder- Und Rückseite Der Metallplatte (**Hinweis:** Die Seite Mit CE Und RoHS Ist Die Rückseite)
- ② Montieren Sie Die Einsatzteile Und Die Metallplatte (**Hinweis:** Schieben Sie Die Einsatzteile Von Der Vorderseite In Die Metallplatte)
- ③ Schließen Sie Die Kabel Gemäß Den Verkabelungsanweisungen An
- ④ Befestigen Sie Den Schalter Mit Den Schrauben An Dem Wandkasten
- ⑤ Schieben Sie Den Glasrahmen Auf Die Metallplatte

Hinweis:

- ① Die Kerbseite Der Metallplatte Sollte Mit Der Kerbseite Des Glasrahmens Übereinstimmen
- ② Schalten Sie Die Stromversorgung Aus, Bis Sie Die Installation Abgeschlossen Haben

Vorsicht Für Die Demontage

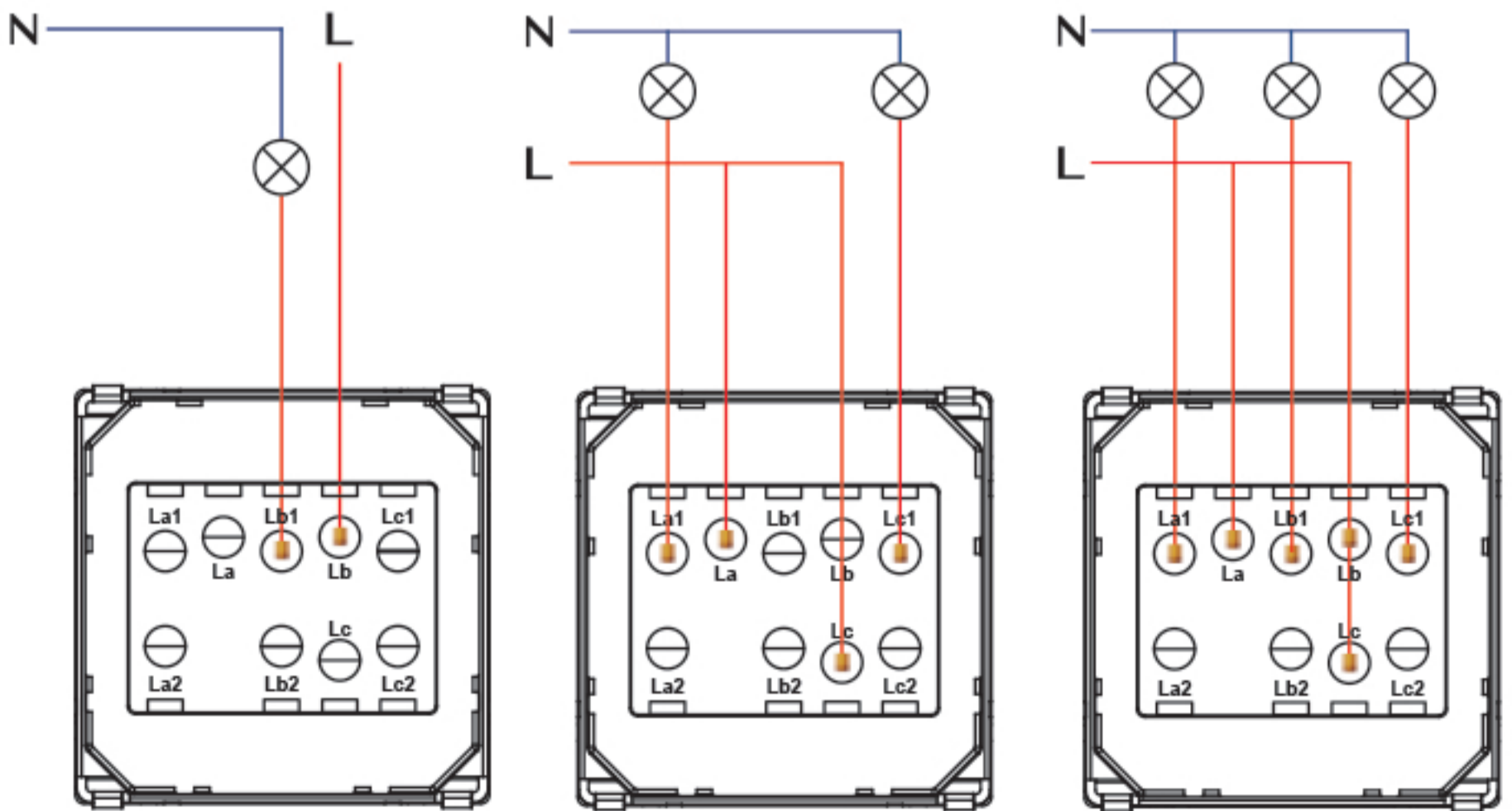


Trennen Sie Den Glasrahmen Und Die Metallplatte Mit Einem Schraubendreher Von Der Lücke (Nur Für Den Fall, Dass Der Glasrahmen Zerkratzt Ist)

Verkabelung Diagramm

1-Weg-Lichtschalter

1-Weg-Lichtschalter Kann Das Licht Nur Von Einem Ort Aus Steuern



1Fach 1Weg

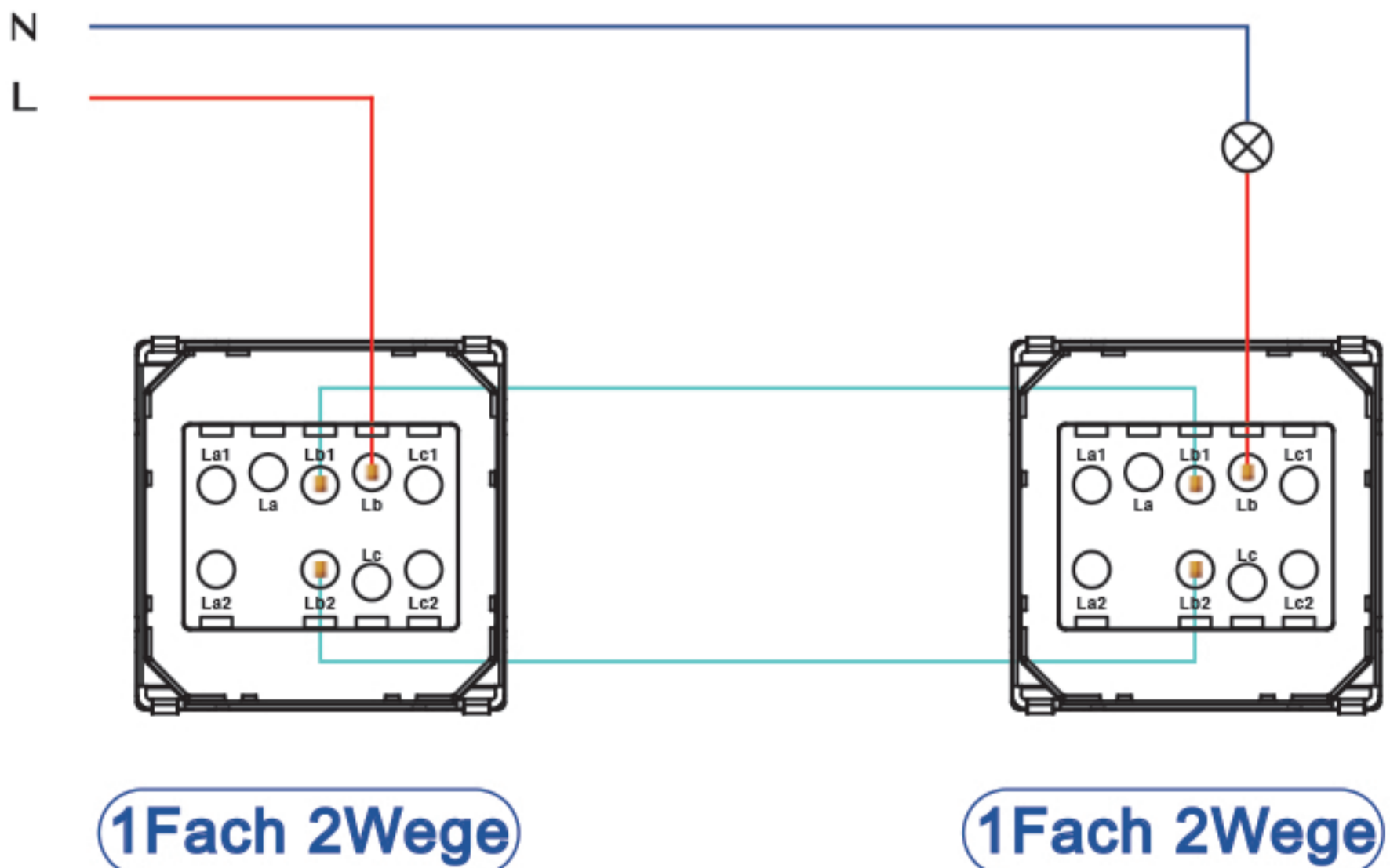
2Fach 1Weg

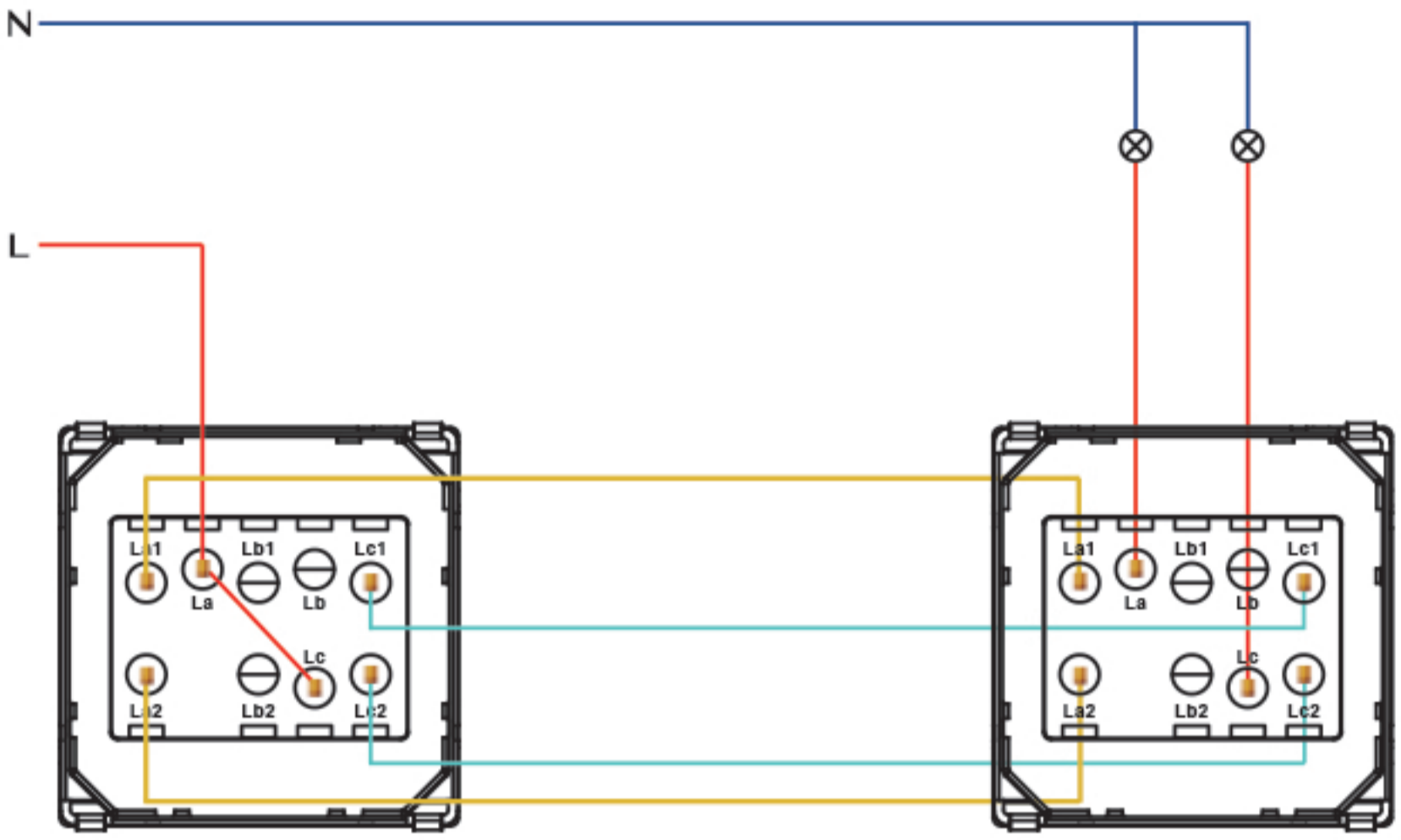
3Fach 1Weg

2-Wege-Lichtschalter

2-Wege-Lichtschalter Kann Das Licht Von Zwei Orten Aus Steuern, Wie Im Obergeschoss Und Im Erdgeschoss

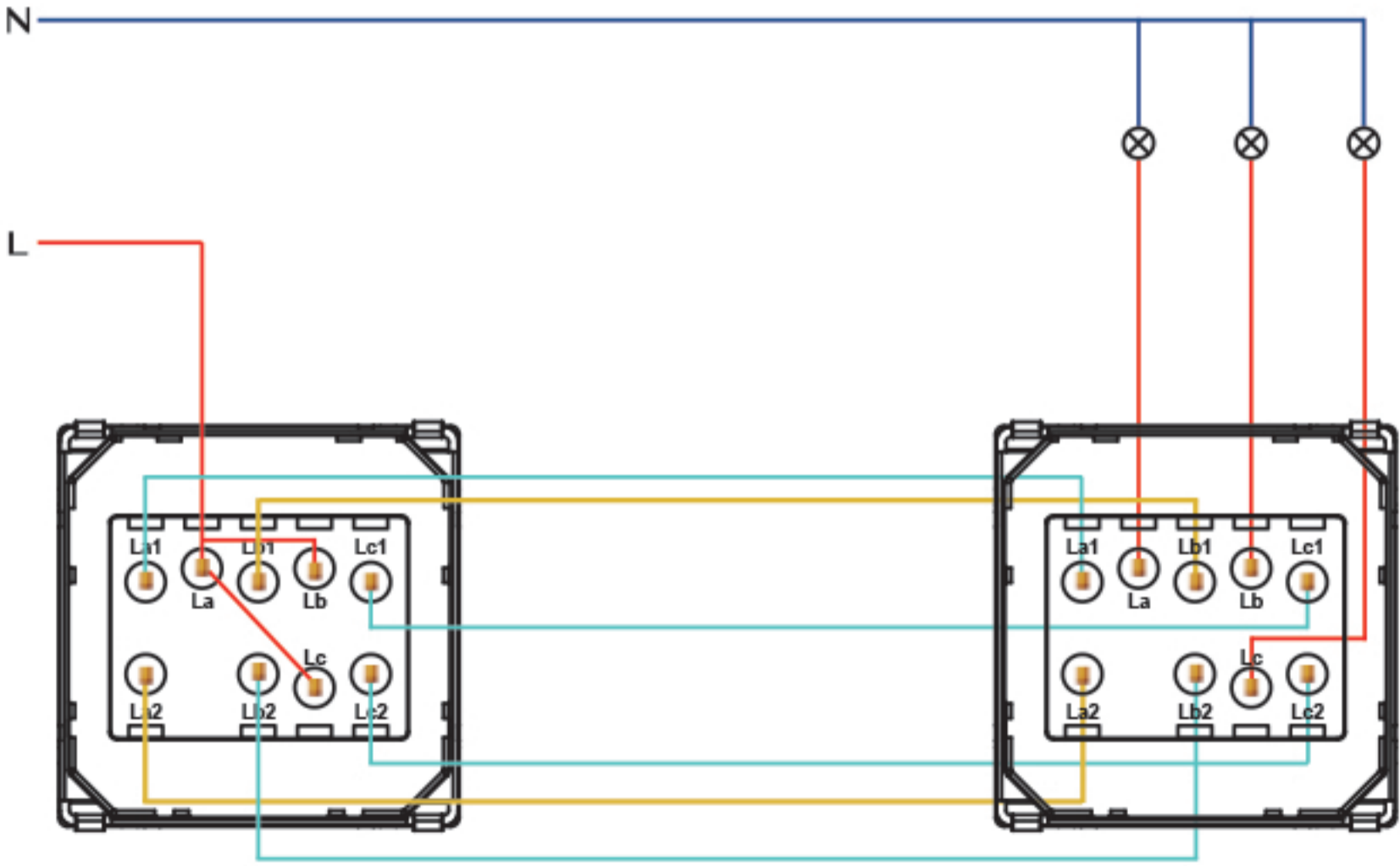
Hinweis: Der 2-Wege-Lichtschalter Der Marke Bseed Kann Nur Mit Dem 2-Wege-Lichtschalter Der Gleichen Marke Zusammenarbeiten. Es Kann Nicht Mit Dem Schalter Anderer Marken Synchronisieren





2Fach 2Wege

2Fach 2Wege



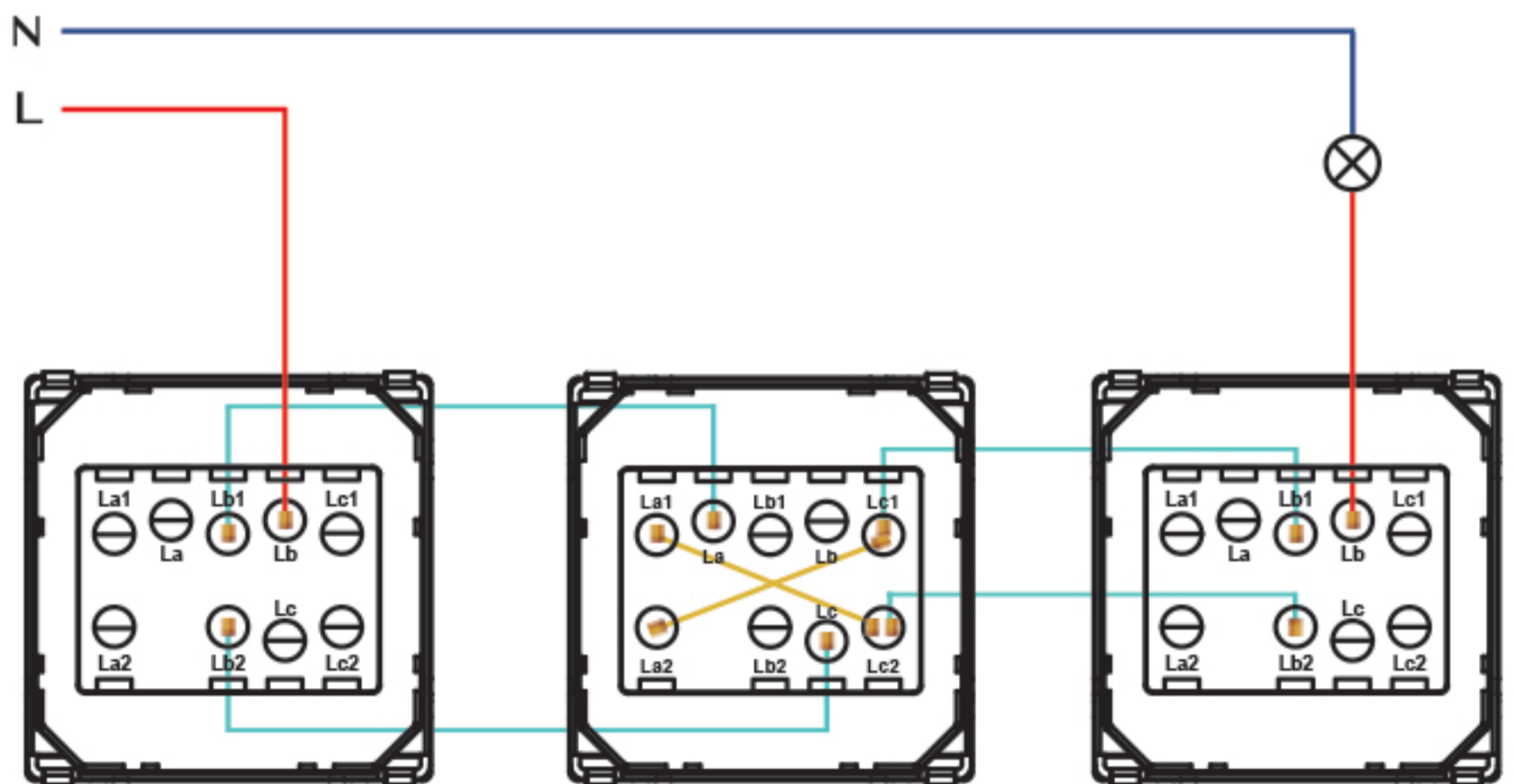
3Fach 2Wege

3Fach 2Wege

3-Wege-Lichtschalter

3-Wege-Lichtschalter Kann Das Licht Von Drei Orten Aus Steuern, Wie Im Obergeschoss Und Im Erdgeschoss

Hinweis: Ein 1 Fach 3 Wege Schalter Wird Normalerweise Mit Zwei Anderen 1 Fach 2 Wege Schalter Verbindet



1Fach 2Wege

1Fach 3Wege

1Fach 2Wege