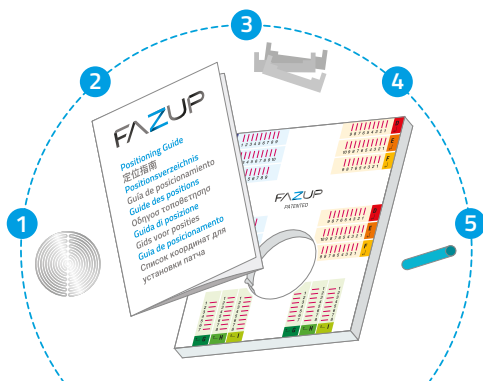


FAZUP

Instrucciones

Para conseguir la máxima eficiencia, **FAZUP** debe estar pegado en el lugar específico según modelo de smartphone.

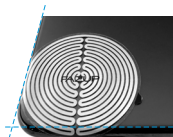


1. Parche(s) FAZUP
2. Guía de posicionamiento
3. 3 guías de metal
4. Herramienta de posicionamiento de espuma
5. Herramienta antiadherente

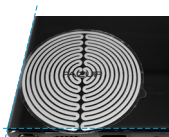
Visite www.fazup.com/pose para ver cómo colocarlo

Ejemplos del posicionamiento de Fazup

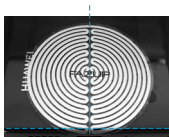
El parche Fazup se coloca de forma diferente según el modelo del móvil. El parche se puede colocar tanto en el centro como fuera de él, e incluso seguir la curvatura del móvil.



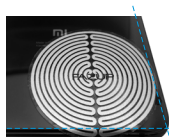
iPhone 11 Pro



Samsung Note 10



Huawei P30 Pro



Xiaomi Mi 9

UTILICE UNA CARCASA DE PROTECCIÓN PARA EVITAR LO MÁXIMO POSIBLE QUE LA ANTENA FAZUP SE DESGASTE



NO RECOMENDADO

*Una carcasa que no cubra el borde del smartphone. **No proteja el extremo del parche** en la curvatura.*



RECOMENDADO

*Una carcasa que cubra el borde del smartphone. **Proteja el extremo del parche** en la curvatura.*

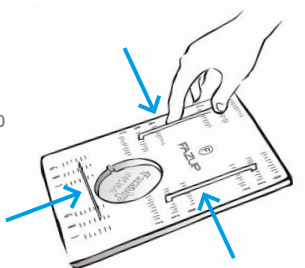
Cómo encontrar la referencia del modelo de su teléfono móvil

- > Búsquelo en el menú «Ajustes» de su teléfono móvil.
- > Reinicie su móvil. En algunas marcas, la pantalla de inicio muestra la referencia del móvil (Samsung, por ejemplo).

Paso 1

Reúna lo siguiente:

- > 3 guías de metal
- > Herramienta de posicionamiento de espuma
- > Guía de posicionamiento

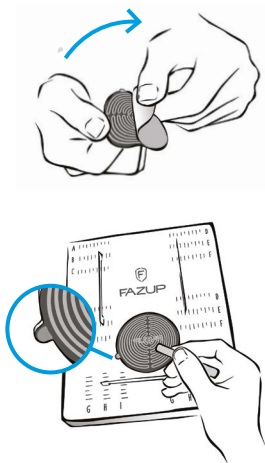


Inserte las 3 guías de metal en las ranuras del posicionador de acuerdo con las coordenadas específicas a su modelo de móvil (consulte las coordenadas en la guía de posicionamiento).

Paso 2

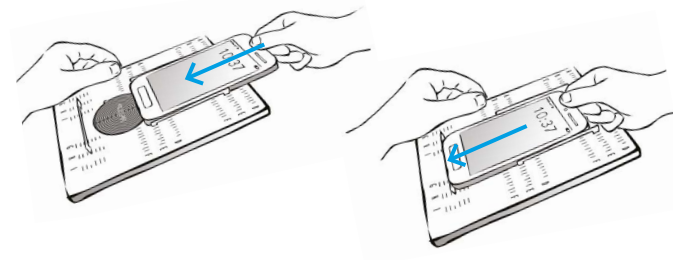
Retire la película adhesiva de Fazup.

Después, inserte el parche en la carcasa transparente del posicionador (con el lado adhesivo hacia usted, con la ayuda de la herramienta antiadherente si es necesario. La lengüeta del parche se coloca en la lengüeta de la espuma. Si no se inserta la carcasa transparente en la espuma, se insertará desde abajo).



Paso 3

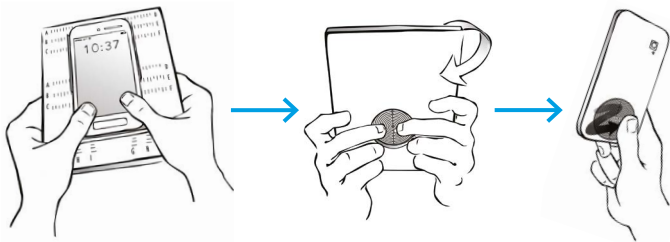
Limpie la parte posterior e inferior de su móvil e **introdúzcalo en el posicionador** hasta que haga contacto con el guía de metal (con la pantalla del móvil hacia usted).



Paso 4

Sosténgalo todo con la mano y **apriete solo una vez** la parte de la carcasa bajo la que se encuentra el parche.

Termine de colocar el parche con el dedo (comenzando desde el centro hacia afuera para expulsar las burbujas de aire; repase bien el borde del móvil).



IMPORTANTE: Para conservar mejor Fazup, utilice una carcasa protectora

Garantía

- > **FAZUP está garantizado contra defectos de fabricación:** asegúrese de que la placa de circuito impreso esté libre de defectos antes de pegar Fazup (interrupción anormal de la placa de circuito o falta de pista). En este caso, póngase en contacto con el servicio posventa de Fazup.
- > **Fazup tendrá una vida útil ilimitada en su móvil siempre** que utilice una carcasa que cubra completamente el parche.
- > **Los productos Fazup están fabricados en Francia y son totalmente pasivos** (sin emisiones). No contienen las sustancias peligrosas a las que se refiere la Directiva RoHS 2011/65/EU, ni en los materiales utilizados ni en los procesos de producción.

Exclusiones

- > **No corte el circuito**, de lo contrario se arriesgaría a alterar permanentemente el funcionamiento del producto.
- > **No coloque Fazup sin la ayuda del posicionador previamente configurado para su modelo de móvil.**
- > **No utilice Fazup en un teléfono móvil incompatible.**
- > **No se garantiza la eficacia de Fazup si se utiliza con accesorios incompatibles** (carcasas metálicas de protección, cuyo uso tampoco lo recomiendan los fabricantes - lea el manual de su teléfono móvil) o si se combina con otro dispositivo antiondas (carcasa o funda, parches, piedras...).

> **Fazup no ha sido diseñado para que se vuelva a colocar**; queda firmemente pegado y debe resistir mucho tiempo en el móvil. Al quitar Fazup se «rompe» la estructura de la tinta conductora que compone la antena, por lo que su eficacia puede verse alterada o anulada.

Consejo útil

Para optimizar el funcionamiento de su teléfono móvil o cuando note que vaya lento, errores en las aplicaciones o problemas de conexión, entre otros, recuerde forzar reinicio/apagado de su teléfono con regularidad.

Importante:

Busque en Internet la manipulación del modelo de su teléfono, esta operación no borra ningún dato, no lo confunda con el reinicio (reset) del teléfono.

www.fazup.com | www.fazup.es

*FAZUP está fabricado en Francia y montado en ESAT por
trabajadores discapacitados*

TECNOLOGÍA FRANCESA PATENTADA

FAZUP ES UNA MARCA REGISTRADA, TODOS LOS DERECHOS RESERVADOS
Fazup es un producto de Fazup Sàrl: Rue de l'Avenir 3, 2800 Delémont, Suiza