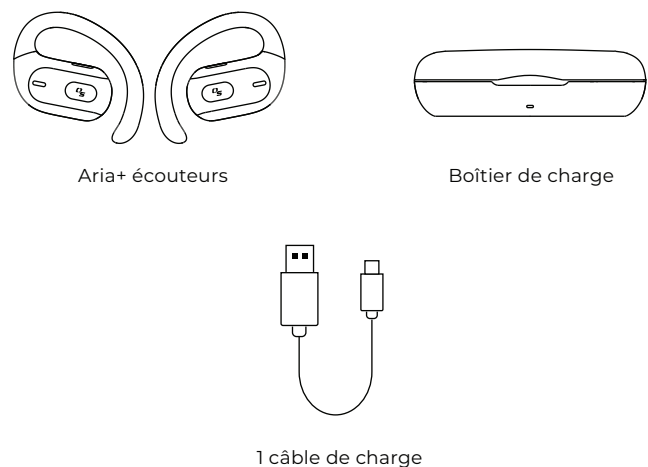


OPN SOUND



ARIA+
MANUEL DE L'UTILISATEUR

DANS LA BOITE

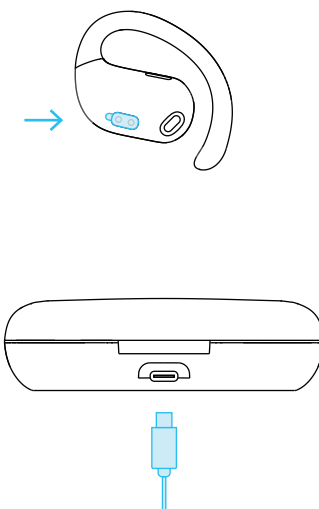


1 CHARGE

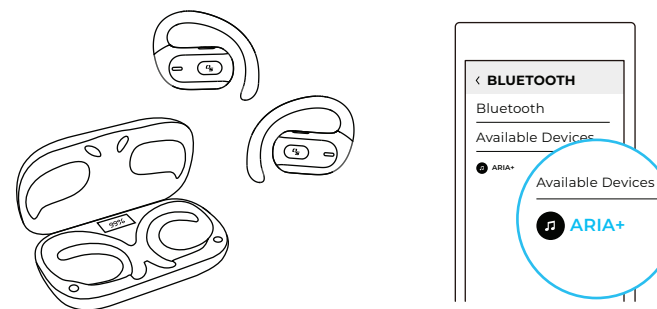
IMPORTANT:

Retirez le revêtement de protection en plastique sur chacun des ports de chargement des écouteurs.

Placez les écouteurs dans l'étui de chargement et branchez le câble de chargement USB-C inclus. La LED clignote en vert lors de la charge et s'éteint lorsqu'elle est complètement chargée.



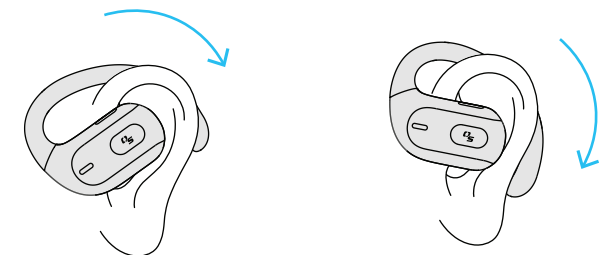
2 APPAIRER



Pour allumer, sortez l'ARIA+ du boîtier de charge. Vos écouteurs passeront automatiquement en mode appairage.

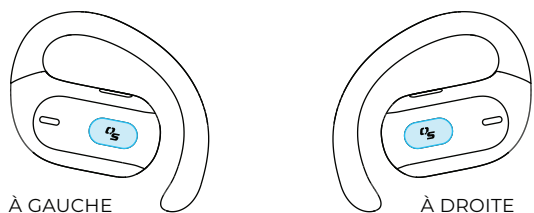
Accédez aux paramètres Bluetooth® de vos appareils et sélectionnez ARIA+.

3 PORTER



Faites glisser le coude derrière votre oreille et faites-le pivoter vers le bas jusqu'à ce que l'écouteur repose sur le haut de votre oreille.

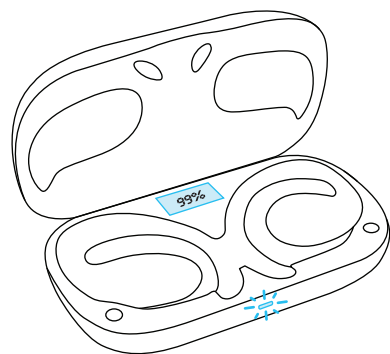
COMMANDES



- ▶ Lecture/pause: Appuyez 1x sur l'un ou l'autre des écouteurs
- ◀ Piste précédente: Appuyez 2x sur l'écouteur gauche
- ▶▶ Chanson suivante: Appuyez 2x sur l'écouteur droit
- 🔊 Augmenter le volume: Appuyez 3x sur l'écouteur droit
- 🔇 Baisser le volume: Appuyez 3x sur l'écouteur gauche

- ☎ Répondre/terminer un appel: Appuyez 1x sur l'un ou l'autre des écouteurs
- 🗑 Rejeter l'appel: Appuyez sur l'un des écouteurs et maintenez-le enfoncé pendant 2 secondes
- 🗣 Assistant vocal: Maintenez la touche enfoncée l'un ou l'autre des écouteurs pendant 3 secondes

AFFICHAGE LED DE L'ÉTUI DE CHARGE



Le niveau de la batterie est affiché sur l'écran intérieur du boîtier de charge. Le voyant LED clignote en blanc lorsque la batterie est inférieure à 10%.

CARACTÉRISTIQUES

Type de haut-parleur	Directional audio
Bluetooth	v5.3
Vie de la batterie	5 heures (15 heures avec boîtier de charge)
Temps d'attente	160 heures
Temps de charge	1.5 heures
Poids	20g
Fréquence	20Hz-20KHz
Réactivité	105 ± 3dB
Indice d'étanchéité	IPX5
Portée sans fil	30 ft (10 mètres)

PRÉCAUTIONS

1. Écouter de la musique forte pendant une longue période peut causer de l'inconfort. Veuillez utiliser un volume moyen lorsque cela est possible. N'utilisez pas un volume élevé pendant de longues périodes.
2. L'utilisation d'écouteurs affectera votre perception de l'environnement qui vous entoure. Faites attention lorsque vous utilisez des écouteurs.
3. Ne retirez pas ou ne modifiez pas le casque car cela pourrait l'endommager ou le brûler.
4. Ne jetez pas et ne tordez pas les écouteurs.
5. Gardez les écouteurs à l'écart du feu, de l'hydratation et des équipements à haute pression.
6. Ne convient pas aux enfants de moins de 3 ans. Contient de petites pièces.
7. Ne classez pas les écouteurs dans les ordures ménagères. Veuillez les envoyer à la station locale de recyclage des équipements électriques.
8. Le pôle de charge a été traité contre la corrosion, mais l'eau de mer est très corrosive. Il est recommandé de les nettoyer après avoir été en eau de mer.

Remarque : La société n'assume aucune responsabilité pour la perte de biens personnels causée par la violation des avertissements ci-dessus.

ACTIVEZ VOTRE GARANTIE À VIE



Nous avons ce qu'il vous faut! Enregistrez votre garantie à vie ici: opnsound.com/pages/warranty

DÉCLARATION DE CONFORMITÉ EU

Nous, Conduction Labs Inc. DBA OPN Sound, of 4800 N Federal Hwy, Suite B200, Boca Raton, FL 33431 USA, déclarons sous notre seule responsabilité que l'appareil est conforme à la législation d'harmonisation de l'Union pertinente suivante : Directive sur les équipements radio (RED) 2014/53/UE

La déclaration de conformité complète peut être trouvée ici: <https://opnsound.com/pages/documents>

Gamme de fréquences	Max. Puissance de transmission
2402 - 2480mHz	10 dBm EIRP

