

# CAT MATE® CAT COLLAR MAGNETS x 2

For use with:

- Cat Mate Electromagnetic Cat Flap (Ref. 254)
- Cat Mate Glass Fitting Electromagnetic Cat Flap (Ref. 255)
- Cat Mate Large Electromagnetic Cat Flap (Ref. 256)
- Cat Mate / Dog Mate Electromagnetic Large Cat / Small Dog Door (Ref. 363)
- Dog Mate Small Electromagnetic Dog Door (Ref. 259)

**D** Nur zur Verwendung mit:

- Cat Mate Elektromagnetische Katzenklappe (Ref. 254)
- Cat Mate Elektromagnetische Katzenklappe für Glasscheiben (Ref. 255)
- Cat Mate Große Elektromagnetische Katzenklappe (Ref. 256)
- Cat Mate / Dog Mate Elektromagnetische Klappe für Große Katzen / Kleine Hunde (Ref. 363)
- Dog Mate Elektromagnetische Hundetür (Ref. 259)

**F** Pour utilisation avec:

- Chatière électromagnétique Cat Mate (réf. 254)
- Chatière électromagnétique pour vitre Cat Mate (réf. 255)
- Grande chatière électromagnétique Cat Mate (réf. 256)
- Porte électromagnétique pour grand chat / petit chien Cat Mate / Dog Mate (réf. 363)
- Porte pour chien électromagnétique Dog Mate (réf. 259)

**E** Para uso con:

- Gatera Electromagnética de Cat Mate (Ref. 254)
- Gatera Electromagnética para Cristales de Cat Mate (Ref. 255)
- Gatera Electromagnética Grande de Cat Mate (Ref. 256)
- Gatera Electromagnética para Gato Grande / Puerta para Perro Pequeño (Ref. 363)
- Puerta Electromagnética para Perros de Dog Mate (Ref. 259)

**NL** Voor gebruik met:

- Cat Mate Elektromagnetische Kattendeur (Ref. 254)
- Cat Mate Elektromagnetische Kattendeur voor Glazen Deuren (Ref. 255)
- Cat Mate Grote Elektromagnetische Kattendeur (Ref. 256)
- Cat Mate / Dog Mate Elektromagnetische Grote Kattendeur / Kleine Hondendeur (Ref. 363)
- Dog Mate Elektromagnetische Hondendeur (Ref. 259)



International Patents Pending. Registered Design.  
Designed and Quality Controlled by Pet Mate Ltd.  
KT12 3PU. England. Made in China.  
[www.pet-mate.com](http://www.pet-mate.com)

5704/1118

Ref. 257



# CAT MATE® CAT COLLAR MAGNETS x 2

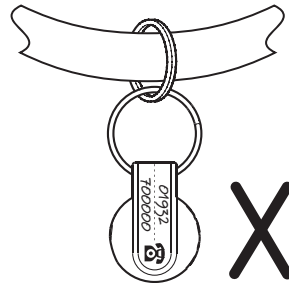
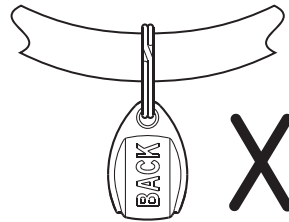
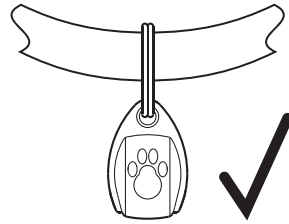
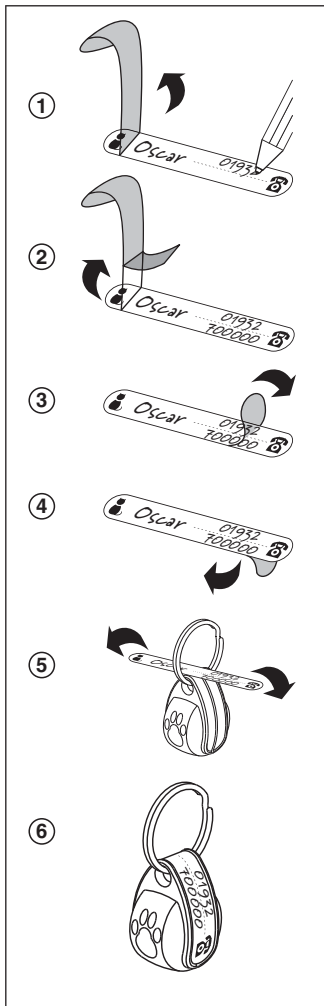
 KATZENHALSBAND-MAGNETEN x 2

 AIMANTS DE COLLIER POUR CHATS x 2

 IMANES PARA COLLAR DE GATO x 2

 KATTENHALSBAND MAGNETEN x 2

Ref. 257



The collar magnet should be attached directly to your cat's collar with the paw print symbol facing forward. We recommend the use of a fabric collar without metal components (name discs etc.).

**D** Der Magnet muss direkt am Halsband Ihrer Katze befestigt werden, wobei das Katzenpfotensymbol nach vorn weist. Wir empfehlen die Verwendung eines aus Gewebe bestehenden Halsbandes ohne Metallanhänger (wie z. B. Namensmarken).

**F** Les aimants de collier devront être attachés directement au collier de votre chat, symbole de patte vers l'avant. Nous recommandons l'utilisation d'un collier en tissu sans éléments métalliques (disques d'identité, etc.).

**E** El imán para collar deberá acoplarse directamente al collar de su gato, con el símbolo impreso de la pata mirando hacia afuera. Le recomendamos que utilice un collar de tejido sin componentes metálicos (discos con el nombre, etc.).

**NL** Het halsbandmagneetje moet direct op de halsband van uw poes worden bevestigd met de pootafdruk naar voren. Wij adviseren het gebruik van een halsband van textiel zonder metalen onderdelen (naamplaatjes, enz.).

 [www.pet-mate.com](http://www.pet-mate.com)

 **UK +44 (0) 1932 700 001 · USA (936) 760 4333**