



Työtasot
ja väli tilat

CARLO
CASAGRANDE & CO
Changing spaces into special places

LAMINAATTITYÖTASOT

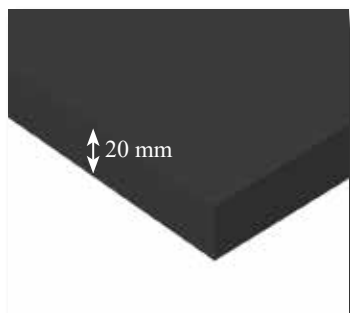


FENIX NTM®

20 MM FENIX NTM SUPERMATTATA LAMINAATTITASOT

20 MM FENIX NTM SUPERMATTATA NANOLAMINAATTITASOT

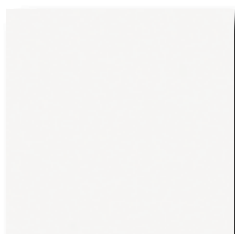
(Nano Technology Material)



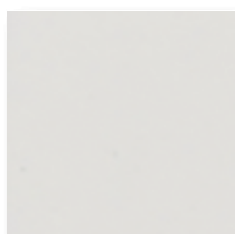
Aihokoot 20 mm:

- 4200 * 600 * 20 mm
- 4200 * 900 * 20 mm baaritaso

HUOM!
Työtasot saatavissa aihioina
tai määrämittaan työstettyinä
Tasot saatavina ainoastaan
suorareunatasoina



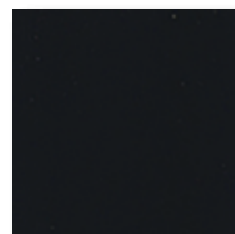
0032 FENIX
Valkoinen



0725 FENIX
Vaalea harmaa

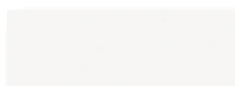


0718 FENIX
Harmaa

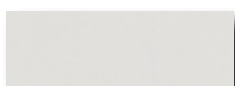


0720 FENIX
Musta

FENIX-REUNANAUHAT:



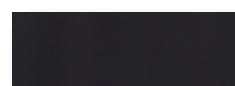
0032 Valkoinen
• 1,0 * 25 mm



0725 Vaalea harmaa
• 1,0 * 25 mm



0718 Harmaa
• 1,0 * 25 mm



0720 Musta
• 1,0 * 23 mm



Täysin matta-
pintainen



Miellyttävä
koskettaa



Hylkii sormen-
jälkiä



Helppo puh-
distaa



Naarmutuksen ja
hankauksen kestävä



Iskunkestävä



Kemikaalien ja
lämmön kestävä



Antistaattinen



Vettä hylkivä



Antibakteerinen
ja hygieninen

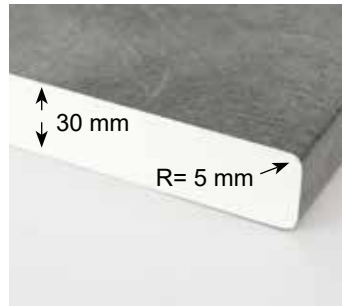


Lämpökorjau-
tuva

LAMINAATTITYÖTASOT



30 MM TAIVEREUNA LAMINAATTITYÖTASOT

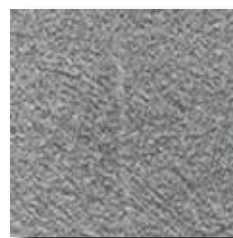


Aihiokoot 30 mm R5:

- 4200 * 600 * 30 mm
- 4200 * 900 * 30 mm baaritaso



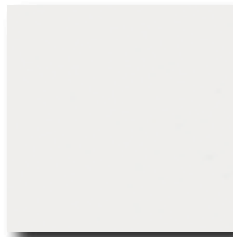
3279 LUNA
Tumma betoni



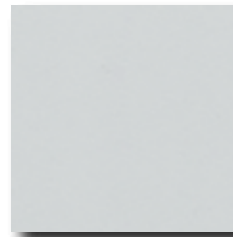
3192 LUNA
Betoni



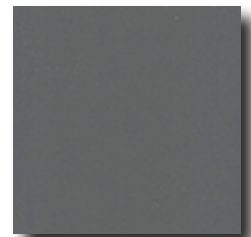
3331 LUNA
Vaalea betoni



*0028 LUCIDA
Valkoinen kiiltävä



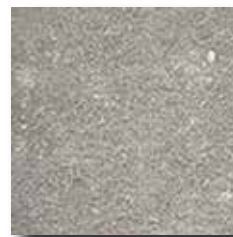
0211 ERRE
Vaalea harmaa



0623 ERRE
Harmaa



3324 MIKA
Harmaa kivi



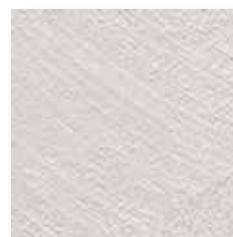
3359 LUNA
Harmaa laasti



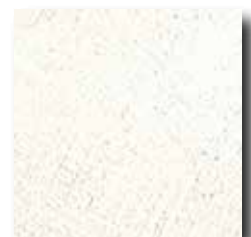
3347 LUNA
Vaalea laasti



3396 URBAN
Hiekka sementti



3398 URBAN
Harmaa sementti



3395 URBAN
Vaalea sementti

*tasoaihiot vain suorareunatasoja

30 MM TAIVEREUNA LAMINAATTITYÖTASOT

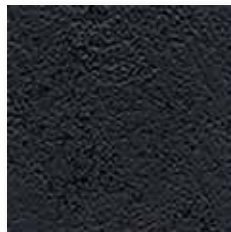
HUOM!
Työtasot saatavissa
aihoina tai
määrämittaan työstet-
tyinä



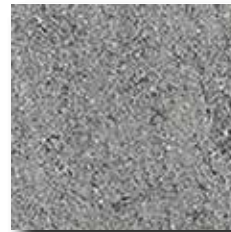
3294 LUNA
Kupari



3305 LUNA
Ruskea liuskekivi



1049 MOON
Musta laavakivi



3340 MIKA
Harmaa laavakivi



3342 LUNA
Vaaleaharmaa laavakivi



3493 KER
Valkoinen marmori



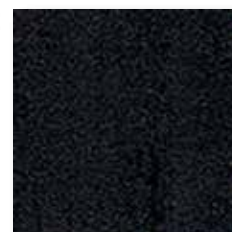
3445 KER
Laava marmori



3452 KER
Musta marmori



4445 ALEVE
Tiikki



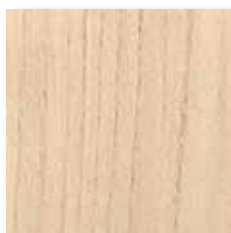
509 FLATTING
Musta flatting



4490 FLATTING
Kelo



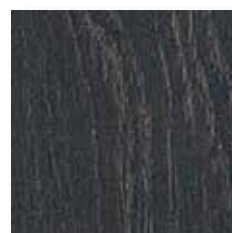
3369 LUNA
Harmaa mänty



4529 ALEVE
Jalava



4548 ALEVE
Tumma jalava



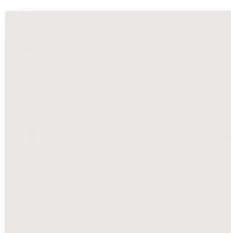
4512 ALEVE
Tumma tammi



BN230 SE
Valkoinen betoni



EIV341 L
Rustiikki tammi



A242 C
Valkoinen

VÄLITILALEVYT

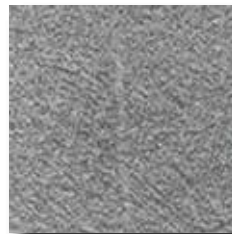


VÄLITILALEVYT

• aihokoko 4200 * 645 * 4 mm



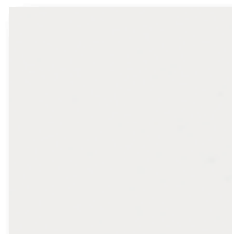
3279 LUNA
Tumma betoni



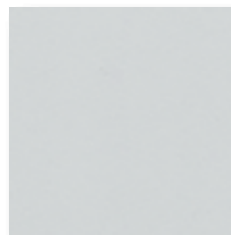
3192 LUNA
Betoni



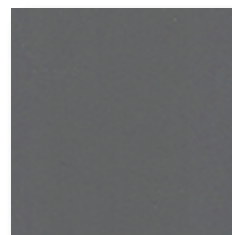
3331 LUNA
Vaalea betoni



0028 LUCIDA
Valkoinen kiiltävä



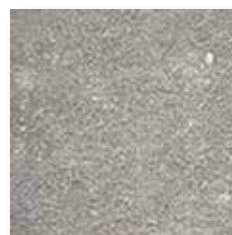
0211 ERRE
Vaalea harmaa



0623 ERRE
Harmaa



3324 MIKA
Harmaa kivi



3359 LUNA
Harmaa laasti



3347 LUNA
Vaalea laasti

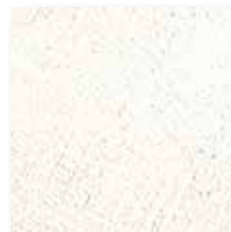
HUOM!
Välitilalevyt saatavissa
aihioina tai määrämittaan
työstettyinä



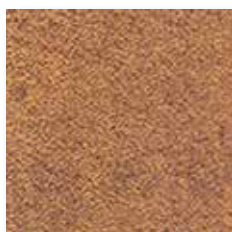
3396 URBAN
Hiekka sementti



3398 URBAN
Harmaa sementti



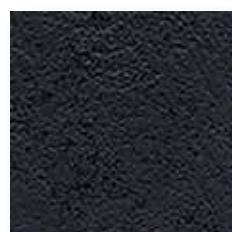
3395 URBAN
Vaalea sementti



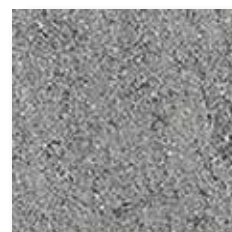
3294 LUNA
Kupari



3305 LUNA
Ruskea liuskekivi



1049 MOON
Musta laavakivi



3340 MIKA
Harmaa laavakivi



3342 LUNA
Vaaleaharmaa laavakivi



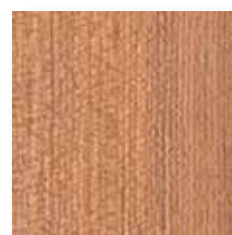
3493 KER
Valkoinen marmori



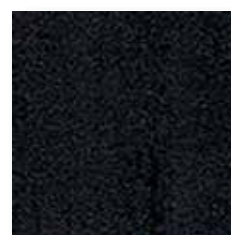
3445 KER
Laava marmori



3452 KER
Musta marmori



4445 ALEVE
Tiikki



509 FLATTING
Musta flatting



4490 FLATTING
Kelo



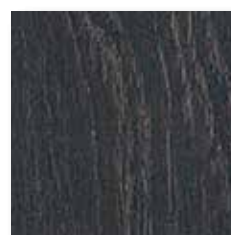
3369 LUNA
Harmaa mänty



4529 ALEVE
Jalava



4548 ALEVE
Tumma jalava



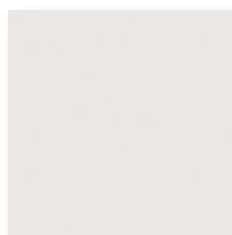
4512 ALEVE
Tumma tammi



BN230 SE
Valkoinen betoni



EIV341 L
Rustiikki tammi

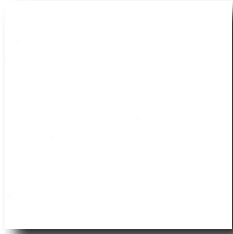


A242 C
Valkoinen

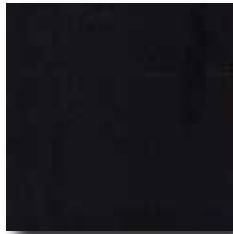
VÄLITILALEVYT

LUXE - LEVYT

• aihokokko 2750 * 1220 * 10 mm



Valkoinen



Musta



Cuzco Cobre



Textil Plata



Textil Dorado



Gris metalli

ALUCOMP - LEVYT

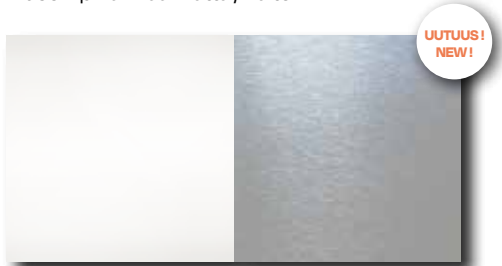
- Levyt ovat kaksipuolisia
- Levyn mitta 3500 * 608 * 4 mm



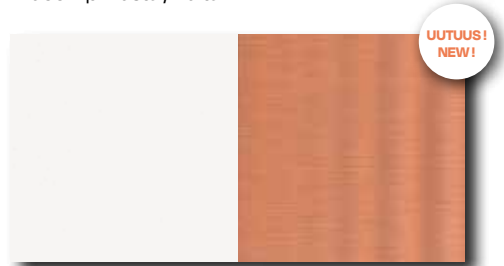
Alucomp Harmaa matta / Aalto



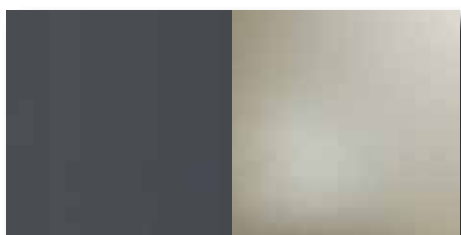
Alucomp Musta / Kulta



Alucomp Valkoinen kiiltävä / Rst



Alucomp Valkoinen matta / Kupari



Alucomp Antrasiitti / Sampanja



Alucomp Musta kiiltävä / OST112 valkoinen

LIITOSHELAT

TASOLIITOSLISTA



Koodi	Kuvaus	TR
3791MS12867R5ALUM	LIITOSLISTA ALUM. R5/30	1466

PÄÄTYLISTA



Koodi	Kuvaus	TR
3791MS22867R5ALUM	PÄÄTYLISTA ALUM. R5/30	1466

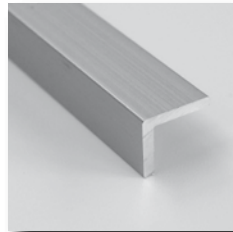
TASOLIITOSHELJA



• 2 paria/pss

Koodi	Kuvaus	TR
352TASOLIITOS	TASOLIITOSHELJA	1466

LUXE-VÄLITILALEVYN REUNALISTA



• sopii vain 10 mm
Luxe levyihin

Koodi	Kuvaus	TR
38050042500	L-LISTA 2500*12*12*2	1466

PÄÄTYLISTA ALUCOMP-LEVYILLE



Koodi	Kuvaus	TR
352LPROF	ALUMIINI L PROF. 3000 mm	1454
352APL9004	ALUMIINI L PROF. MUSTA 3500 mm	1454
352APL9003	ALUMIINI L PROF. VALKOINEN 3500 mm	1454

KULMALISTA ALUCOMP-LEVYILLE



Koodi	Kuvaus	TR
352KULMAPROF	ALUMIINI KULMA PROF. 3000 mm	1454
352APC9004	ALUMIINI KULMA PROF. MUSTA 3500 mm	1454
352APC9003	ALUMIINI KULMA PROF. VALKOINEN 3500 mm	1454

MASSIVIPUUTYÖTASOT



30 MM MASSIIVIPUUTYÖTASOT



Aihiokoot 30 mm:
• 3500 * 620 * 30 mm



Tammi A/B

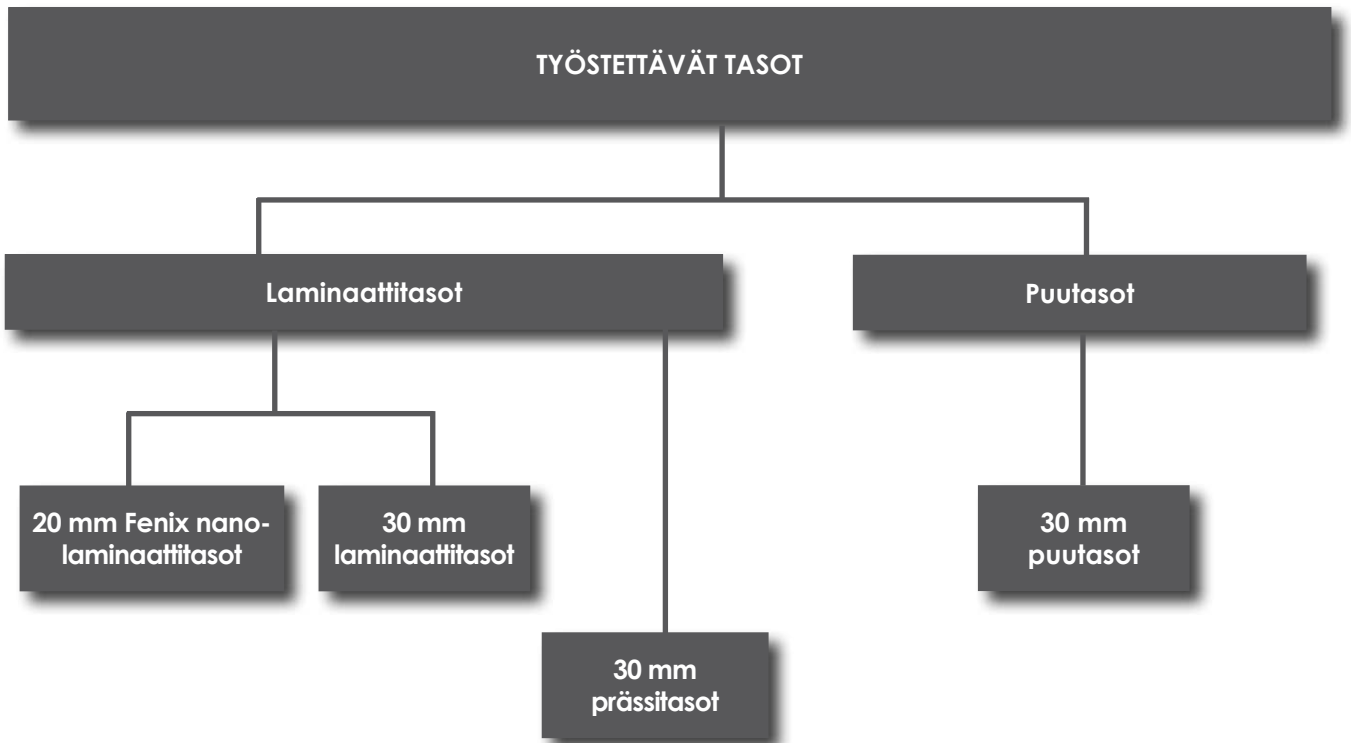


Pähkinä A/B

HUOM!
Työtasot saatavissa
aihoina tai
määrämittaana työstet-
tyinä

MÄÄRÄMITTATASOT

MÄÄRÄMITTATASOJEN MATERIAALIT



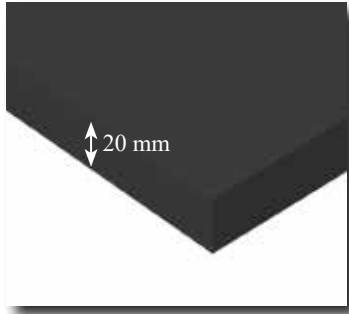
TYÖSTÖT LAMINAATTITASOILLE

- katkaisu ja reunan listoitus
 - liimataan polyuretaani liimalla
- tason kavennus
- kulman pyöristys
- kulman viiste
- liituskoneistus
 - sis. liitoshelat ja 2 kpl lamelloa
- jatkoliitos
 - sis. liitoshelat ja 2 kpl lamelloa
- liesikulma
- nurkkataso
- nurkkatason korotuspala
- kulmakansi
- sisäkulman pyöristys
- patterin ilma-aukko
- ilmareiät
- kivilaatan upotus
- altaan tai liedan aukko
- pyöreä taso, Ø > 610 mm
- huulletun altaan kiinnitys
- lovi
- altakiinnitettävän altaan kiinnitys

MÄÄRÄMITTAISET FENIX NTM LAMINAATTITASOT

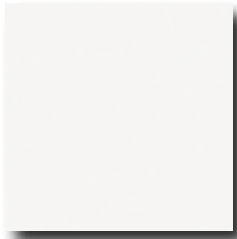
20 MM FENIX NTM SUPERMATTANAANOLAMINAATTITASOT

(Nano Technology Material)

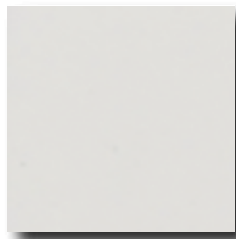


Aihoiden max työstökoot 20 mm:

- 4170 * 600 * 20 mm
- 4170 * 900 * 20 mm baaritaso



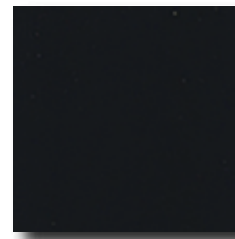
0032 FENIX
Valkoinen



0725 FENIX
Vaalea harmaa

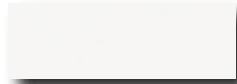


0718 FENIX
Harmaa

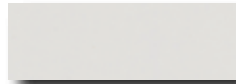


0720 FENIX
Musta

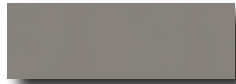
FENIX -REUNANAUHAT:



0032 Valkoinen
• 1,0 * 25 mm



0725 Vaalea harmaa
• 1,0 * 25 mm



0718 Harmaa
• 1,0 * 25 mm



0720 Musta
• 1,0 * 23 mm

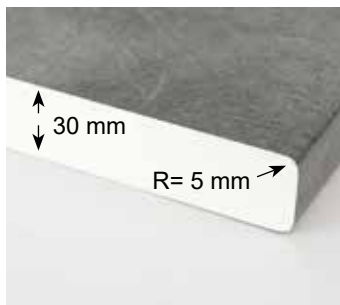
HUOM!
Fenix-tasot saatavana
ainoastaan suora-
reunatasoina

- Täysin mattapintainen • Hylkii sormenjälkiä • Helppo puhdistaa • Naarmutuksen ja hankauksen kestävä • Iskunkestävä
- Kemikaalien ja lämmön kestävä • Vettä hylkivä • Antibakteerinen ja hygieninen • Lämpökorjautuva •



MÄÄRÄMITTATASOT

30 MM LAMINAATTITYÖTASOT

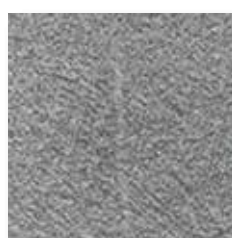


Aihoiden max työstökoot 30 mm R5:

- 4170 * 600 * 30 mm
- 4170 * 900 * 30 mm baaritaso



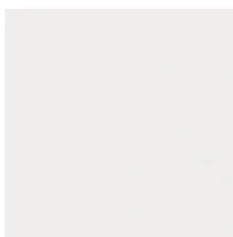
3279 LUNA
Tumma betoni



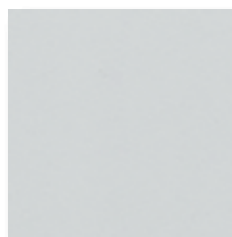
3192 LUNA
Betoni



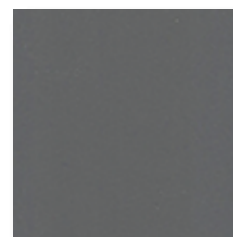
3331 LUNA
Vaalea betoni



*0028 LUCIDA
Valkoinen kiiltävä



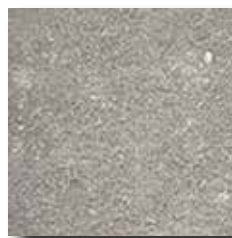
0211 ERRE
Vaalea harmaa



0623 ERRE
Harmaa



3324 MIKA
Harmaa kivi



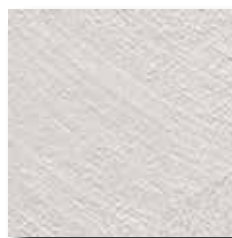
3359 LUNA
Harmaa laasti



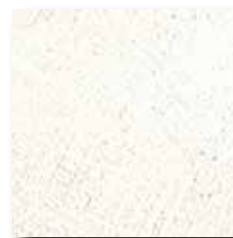
3347 LUNA
Vaalea laasti



3396 URBAN
Hiekka sementti



3398 URBAN
Harmaa sementti



3395 URBAN
Vaalea sementti

* tasoihiot vain suorareunatasoja

MÄÄRÄMITTAISET LAMINAATTITYÖTASOT

HUOM!
Työtasot saatavissa
aihioina tai määrä-
mittaan työstettyinä

HUOM! Suorareunatasojen valmistuksessa käytetään taivereuna tasoaihoita. Reunan listoitus tehdään taivereunan vastaiselle reunalle (taivereuna käännetään asennuksessa seinää vasten). Baaritasoissa max. leveys on 850 mm. Taivereunasta poistettava 25 mm niin, että tasosta saadaan suorareunainen.



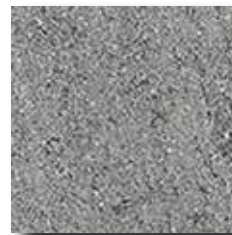
3294 LUNA
Kupari



3305 LUNA
Ruskea liuskekivi



1049 MOON
Musta laavakivi



3340 MIKA
Harmaa laavakivi



3342 LUNA
Vaaleaharmaa laavakivi



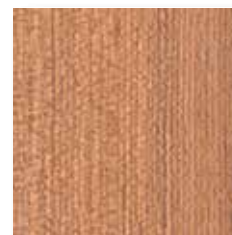
3493 KER
Valkoinen marmori



3445 KER
Laava marmori



3452 KER
Musta marmori



4445 ALEVE
Tiikki



509 FLATTING
Musta flatting



4490 FLATTING
Kelo



3369 LUNA
Harmaa mänty



4529 ALEVE
Jalava



4548 ALEVE
Tumma jalava



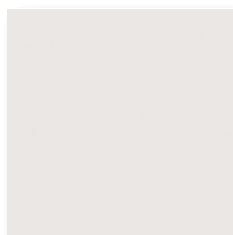
4512 ALEVE
Tumma tammi



BN230 SE
Valkoinen betoni



EIV341 L
Rustiikki tammi



A242 C
Valkoinen

MÄÄRÄMITTATASOT





PRÄSSÄTYT LAMINAATTITASOT

- max työstökoko 3030*1280 mm
- 30 mm
- pinta/pinta, pinta/vasta
- vain suorareunatasoina ABS-reunanauhalla listoitettuna
- värit samat kuin 20 mm ja 30 mm laminaattityötaisoissa

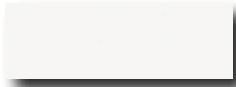
IRTOLAMINAATIT

- koko: 4200*1300*0,7 mm
värit: 0028, 0211, 0623, 1049, 3192, 3279, 3294, 3305, 3324, 3331, 3340, 3342, 3347, 3359, 3369, 3395, 3396, 3398, 3445, 3452, 3493, 4445, 4512, 4529, 4548, 509 FL, 4490 FL, A242 C, BN230 SE, EIV341 L
- koko: 4200*1300*0,9 mm
värit: FENIX 0032, FENIX 0725, FENIX 0718, FENIX 0720

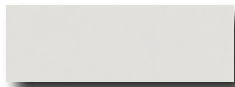
MÄÄRÄMITTATASOT

SUORAREUNAISTEN TASOJEN REUNANAUHAT

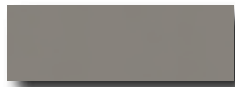
ABS nauhat



0032 Valkoinen
•1,0*25 mm



0725 Vaalea harmaa
•1,0*23/43 mm



0718 Harmaa
•1,0*23/33/42 mm



0720 Musta
•1,0*23/33/42 mm



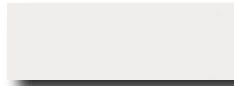
3279 Tumma betoni
•1,0*32/42 mm



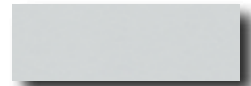
3192 Betoni
•2,0*32/42 mm



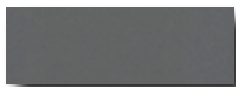
3331 Vaalea betoni
•2,0*32/42 mm



0028 Valkoinen kiiltävä
•2,0*32/42 mm



0211 Vaalea harmaa
•2,0*32/42 mm



0623 Harmaa
•2,0*32/42 mm



3324 Harmaa kivi
•2,0*32/42 mm



3359 Harmaa laasti
•2,0*32/42 mm



3347 Vaalea laasti
•2,0*32/42 mm



3396 Hiekka sementti
•2,0*32/42 mm



3398 Harmaa sementti
•2,0*32/42 mm



3395 Vaalea sementti
•2,0*32/42 mm



3294 Kupari
•2,0*32/42 mm



3305 Ruskea liuskekivi
•2,0*32/42 mm



1049 Musta laavakivi
•1,0*32/42 mm



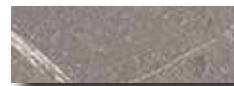
3340 Harmaa laavakivi
•2,0*32/42 mm



3342 Vaal. harmaa laavakivi
•2,0*32/42 mm



3493 Valkoinen marmori
•1,0*32/42 mm



3445 Laava marmori
•2,0*32/42 mm



3452 Musta marmori
•2,0*32/42 mm



SUORAREUNAISTEN TASOJEN REUNANAUHAT



4445 Tiikki
• 2,0*32/42 mm



509 Musta flatting
• 2,0*32/42 mm



4490 Kelo
• 2,0*32/42 mm



3369 Harmaa mänty
• 2,0*32/42 mm



4529 Jalava
• 2,0*32/42 mm



4548 Tumma jalava
• 2,0*33/42 mm



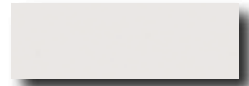
4512 Tumma tammi
• 2,0*32/42 mm



BN230 Valkoinen betoni
• 2,0*32/42 mm



EIV341 Rustiikki tammi
• 2,0*32/42 mm



A242 Valkoinen
• 2,0*32/42 mm



M016 Rst Profoil
• M016,0*32/42 mm

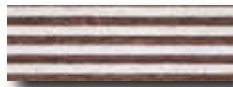
Alumiini-/akryylinauhat



Aallot-nauha 03
• 1,0*32/43 mm



Raita-nauha 02
• 1,0*32/43 mm



3D alu/tumma puu HD 29103
• 2,0*32/43 mm



MÄÄRÄMITTATASOT



MASSIIPUUTYÖTASOT

Aihiokoot 30 mm:

• 3470 * 620 * 30 mm



Tammi A/B



Pähkinä A/B

PUUTASOJEN TYÖSTÖT

- katkaisu
- tason kavennus
- kulman pyöristys
- kulman viiste
- liituskoneistus
 - sis. liitoshelat ja lamellot
- jatkoliitos
 - sis. liitoshelat ja lamellot
- liesikulma
- nurkkataso
- nurkkatason korotuspala
- kulmakansi, kuviosidonnaisuus
- sisäkulman pyöristys
- patterin ilma-aukko
- ilmareiät
- kivilaatan upotus
- altaan tai lieden aukko
- pyöreä taso, Ø > 610 mm
- huulletun altaan kiinnitys
- pintakäsittely öljyttynä
 - yläpuoli 2 x ja alapuoli 1 x
 - ennen öljyämistä koneellinen hionta
 - välihionta käsin
 - öljyvaha OSMO COLOR TOPOIL

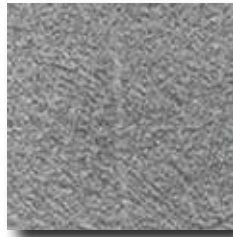
MÄÄRÄMITTATASOT

VÄLITILEVYT

• aihokoko 4170 * 650 * 4 mm



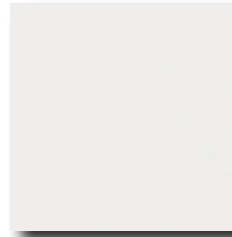
3279 LUNA
Tumma betoni



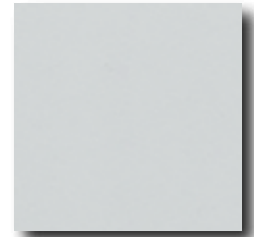
3192 LUNA
Betoni



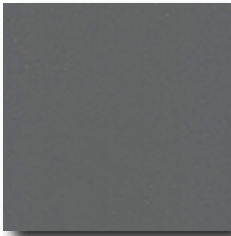
3331 LUNA
Vaalea betoni



0028 LUCIDA
Valkoinen kiiltävä



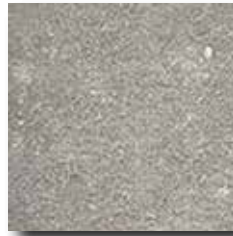
0211 ERRE
Vaalea harmaa



0623 ERRE
Harmaa



3324 MIKA
Harmaa kivi



3359 LUNA
Harmaa laasti



3347 LUNA
Vaalea laasti



HUOM!
Välitilalevyt saatavissa
aihoina tai määrämitta-
työstettynä



3396 URBAN
Hiekka sementti



3398 URBAN
Harmaa sementti



3395 URBAN
Vaalea sementti



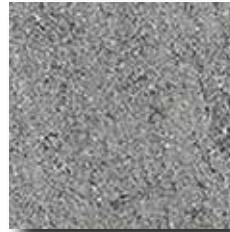
3294 LUNA
Kupari



3305 LUNA
Ruskea liuskekivi



1049 MOON
Musta laavakivi



3340 MIKA
Harmaa laavakivi



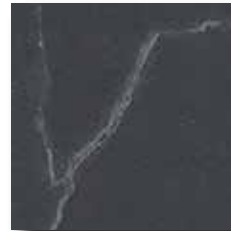
3342 LUNA
Vaaleaharmaa laavakivi



3493 KER
Valkoinen marmori



3445 KER
Laava marmori



3452 KER
Musta marmori



4445 ALEVE
Tiikki



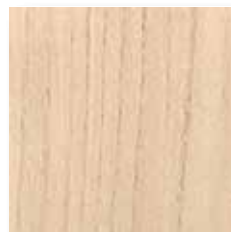
509 FLATTING
Musta flatting



4490 FLATTING
Kelo



3369 LUNA
Harmaa mänty



4529 ALEVE
Jalava



4548 ALEVE
Tumma jalava



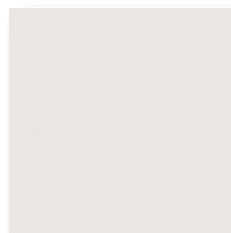
4512 ALEVE
Tumma tammi



BN230 SE
Valkoinen betoni



EIV341 L
Rustiikki tammi



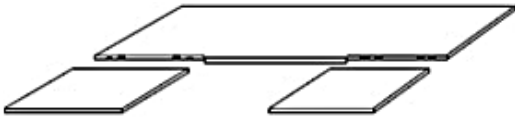
A242 C
Valkoinen

LAMINAATTITYÖTASOT

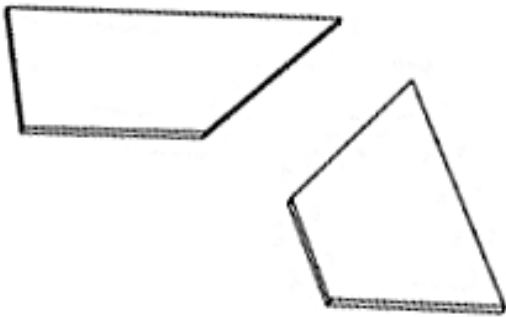
TYÖSTÖT MÄÄRÄMITTATASOIHIN

Kulmaliitoskoneistus

- laminaattitasoilla, sisältää liitoshelat ja lamellot
- puutasoilla, sisältää liitoshelat ja lamellot



Liesikulma



Nurkkataso + korotuspala

- sisältää korokepalan jiirisahatuilla päällä



Kulmaviiste



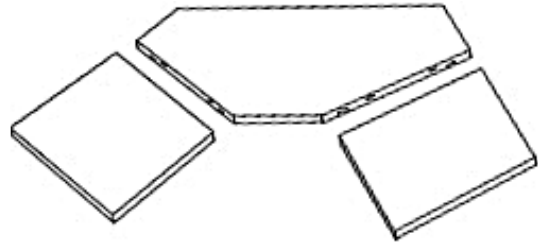
Jatkoliitoskoneistus

- sisältää liitoshelat ja lamellot



Kulmataso

- sisältää liitoshelat ja lamellot



Kulmanpyöristykset

- R = 75, 100, 150, 200, 260, 300, 400 mm
- R ilmoitettava tilattaessa

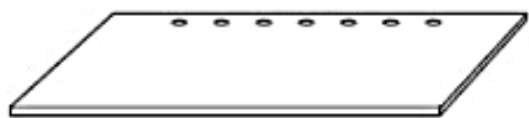


Kavennussahaus

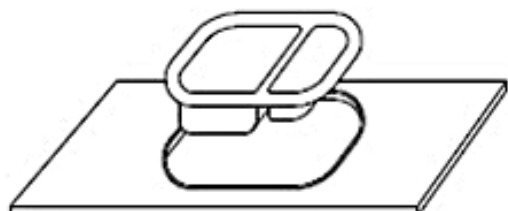
- sisältää takareunanauhoituksen pintalaminaatilla



Patterireiät

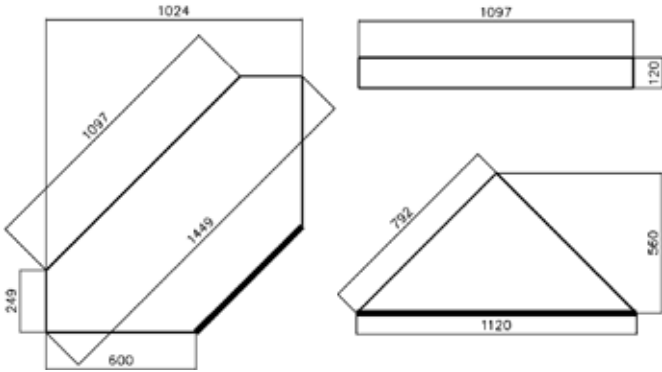


Huuletun altaan kiinnitys



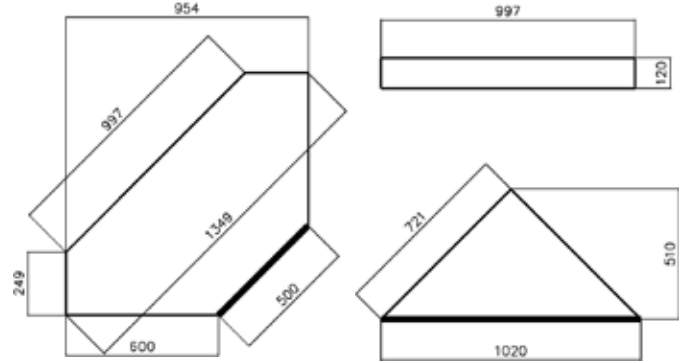
LIESITASOJEN MITOITUKSET

Liesitaso syv. 600 mm



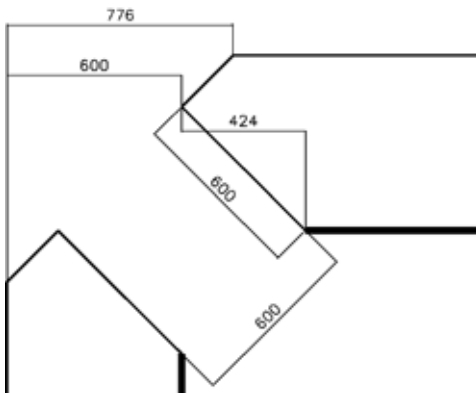
600 liesitaso, nurkkapala ja koroke

Liesitaso syv. 500 mm



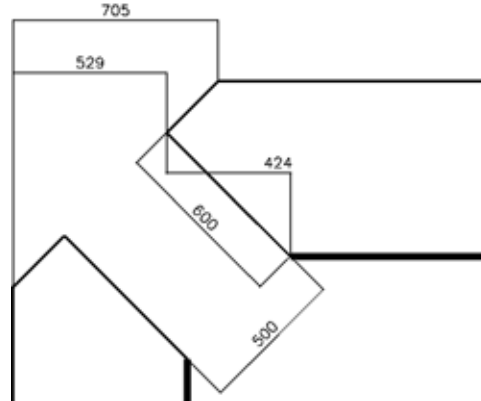
500 liesitaso, nurkkapala ja koroke

Liesikulmataso syv. 600 mm



600 liesikulmatasot, koroke ja nurkkataso samat kuin 600 liesitasossa

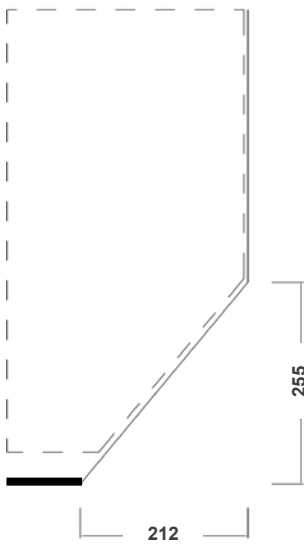
Liesikulmataso syv. 500 mm



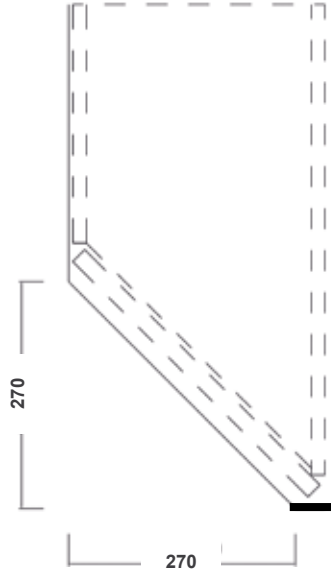
500 liesikulmatasot, koroke ja nurkkataso samat kuin 500 liesitasossa

Vinopäätykaapin tason mitoitus

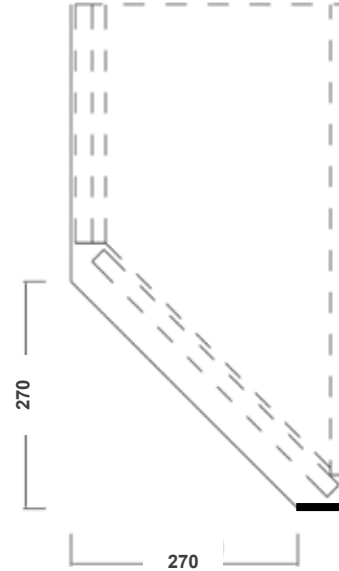
A03VPHV



A03VINO ilman peitesivua



A03VINO peitesivulla



TYÖTASOJEN HOITO

MASSIIVITYÖTASOJEN HOITO

TOPOIL vahakäsittely puutasoille

Tuotemerkki *OSMO COLOR TOPOIL* myydään rautakaupoissa ympäri Suomea 500 ml purkeissa.

Määrämittaan työstettyjen tasojen peruskäsittely on tehty kahteen kertaan. Kolmas käsittely suositellaan tehtäväksi asiakkaalla paikanpäällä asennuksen jälkeen. Lopuksi tuote voidaan kiillottaa hyvällä kiillotuskankaalla tai vastaavalla. On huomioitava, että asennuksessa tai sovitettaessa tasoihin tulevat paljaat puupinnat käsitellään myös kolmeen kertaan kyseisellä aineella. Öljyn joutumista ruostumattoman teräsaltaan pinnalle tulee varoa!

Aineen valmistajan SARBON WOODWISE OY:n ohjeita puutasoille:

YLEISTÄ PUULEVYISTÄ JA NIIDEN ÖLJYÄMISESTÄ

Säilytä puulevy ennen pintakäsittelyä levyn toimittajan ohjeiden mukaisesti. Älä anna sen kastua tai kostua. Varastoi levy kuivassa paikassa rimojen päällä, jotta se pysyy suorana. Älä käsittele levyä likaisin käsin. Erityisesti rasvaa on hankala poistaa muuten kuin hiomalla levy uudelleen.

Käsiteltävän pinnan tulee olla kuiva ja puhdas. Öljykäsittelyä varten sopiva hiontakarkeus on 150. Puhdistusta levy hionta- tai muusta pölystä kuivalla liinalla tai harjaamalla. Puulevyt tulee öljytä sekä ylä- että alapinnaltaan levyn muodonmuutoksen välttämiseksi. Kupristunut levy ei palaa ennalteen. Erityisen tärkeää on käsitellä myös puun poikkileikkauspinnat sekä levyn päissä että mahdollisten allasaukkojen ja muiden läpivientien kohdalla.

OSMO COLOR TOPOIL on erikoisöljyvaha puutasojen ja huonekalujen pintakäsittelyyn. Se on väritöntä ja sen aiheuttama värinmuutos puussa on vähäistä muutamia poikkeuksia lukuunottamatta. Käsitelty pinta on kiiloltaan matta. Se ei halkeile, lohkeile eikä hilseile.

TopOil on kasviöljyjen, kasvisvahojen ja parafiinin seos käsittelemättömien tai entisistä maaleista tai lakoista puhdistettujen puutasojen ja huonekalujen öljyämiseen. TopOililla saadaan aikaiseksi hyvin hankausta ja erittäin hyvin nesteitä ja tavanomaisia kotitaloudessa käytettäviä kemikaaleja kestävä pinta. TopOililla ohjeen mukaisesti öljytty pinta kestää vettä, kahvia, maitoa, hedelmäjuomia, virvoitusjuomia, olutta ja viiniä DIN normin 68861-1C mukaisesti. Kuivattuaan TopOililla öljytty pinta on myrkytön.

TopOil on käyttövalmista, sitä ei ohenneta. Sekoita öljyvahaseos purkkia ravistamalla. TopOil kuivuu hapettumalla. Kuivumisnopeuteen vaikuttavat lämpötila, ilmanvaihto, puulaji, puun hiontakarkeus ja aineen leviämismäärä. Huoneen lämmössä hyvin tuuletetussa tilassa ohjeen mukaisilla levitysmäärillä pinta on pölykuiva 6-8 tunnissa ja kuiva 12-18 tunnissa. Kuivaa pintaa voidaan kevyesti rasittaa, mutta sitä ei saa peittää kuin väliaikaisesti aaltopahvilla. Kuivunut pinta kovettuu edelleen jopa 6-12 päivää, jonka jälkeen se on haluttaessa kiillotettavissa ja täysin valmis käyttöön. Tämä on erityisesti otettava huomioon ravintolakalusteiden ja muiden yleisten tilojen kovalle kulutukselle alttiiksi joutuvien kalusteiden valmistamisessa.

TYÖMENETELMÄ

Levitä TopOilia hyvällä, jäykällä luonnonharjaksista tehdyllä lakkasiveltimellä, vaahtomuovisiveltimellä tai puhtaalla, nukkaantumattomalla liinalla, joka ei värjää. Levitä ainetta ohuesti ensin syysuuntaan nähden poikittain ja välittömästi sen jälkeen puun syiden suuntaisesti kuitenkin TopOilia lisäämättä. Ainemenekki on noin 0,5 dl/m². Anna öljytyn pinnan kuivua hyvin tuuletetussa tilassa vähintään 8 tuntia tai mieluummin yön yli niin, että levitetty kerros on kuivunut kunnollisesti. Toista käsittely 3-4 kertaa siten, että TopOilia tulee käytetyksi neliometrille noin 1 dl. Huomaa, että ainemenekki/kerros pienenee levityskertojen myötä. Jos haluat värjätä levyn, käytä siihen pigmentoituja Osmo Color -puuvahvoja. Värillinen tai värilliset kerrokset levitetään ensin ja pinta viimeistellään yhdellä tai useammalla kerroksella TopOilia. Värillisen ja värittömän levityksen välillä tulee pitää vähintään 48 tunnin tauko niin, että värillinen puuvaha on kunnollisesti kuivunut. Muuten on olemassa riski, että väriä liukenee TopOil -käsittelyn yhteydessä.

ERITYISTÄ

Lämpökäsittelyt puut saattavat tummua voimakkaasti öljyllä käsiteltäessä. Tee siksi ensin mallipala. Puun tummuminen on sitä voimakkaampaa mitä voimakkaammin puuta on lämpökäsitelty. Osmo Color TopOil antaa kuitenkin myös näille puille kestävyysdeltään erittäin hyvän pinnan. Joillekin puulajeille, esimerkiksi monille trooppisille puulajeille kuten tiikki, iroko ja wenge, on niiden kovuuden, öljyisyyden ja hartsipitoisuuden vuoksi käytettävä Osmo Color -puuvahaa nro 1101 ohut, kirkas. Työtapa on sama kuin TopOilia käytettäessä kuitenkin siten, että muutaman minuutin kuluttua pinta pyyhitään kuivaksi ylimääräisestä öljystä.

Aikaisemmin muilla öljyillä kuten parafiini, unikko- tai pellavaöljyllä käsitellyt pinnat voidaan käsitellä TopOililla, jos aikaisemmin levitetty öljy on kuivunut. Runsaalla pellavaöljyllä käsitellyt pinnat on kevyesti välihiottava.

OSMO COLOR -PINTOJEN HOITO

Osmo Color -tuotteilla öljytyt pinnat ovat kestäviä ja ne sopivat erittäin hyvin niin keittiöön kuin kylpyhuoneisiinkin. Niiden ominaisuuksien ylläpitämiseksi öljytyt pinnat vaativat hieman huomiota ja huolenpitoa. Kun huomaat, että pinta on kulunut ja

vesi ei pisaroidu vahatulle pinnalle tyypillisellä tavalla, lisää TopOilia ohut kerros. Anna sen kuivua ennen kuin rasitat pintaa normaalisti. Voit ylläpitää pinnan kuntoa ja puhdistaa sen tahroista käyttämällä spraypulloon pakattua Osmo Color Hoito- ja puhdistusvahaa. Tahranpoistossa voi käyttää apuna punaista hankauslevyä. Pinnan voi kiillottaa valkoisella hankauslevyllä.

Öljyvahatut puupinnat eivät kestä kuumaa ja siksi hellalta, uunista tai mikroaaltouunista otetut kuumat astiat vaativat alleen alustan. Erittäin emäksiset ja happamat aineet (esim. vahvat laimentamattomat pesuaineet, etikka ja vahvat alkoholit), kynsilakka, kynsilakanpoistoaineet ja voimakkaat liuottimet (kuten asetonit ja ksyleeni) vahingoittavat pintaa, joten pyyhi ne välittömästi pois öljytyltä pinnalta. Muuten pinnan hoitoon riittää kostealla pyyhkiminen. Pesuaineena voit käyttää mietoja saippualliuosta, kuten astioiden käsinpesuun tarkoitettuja aineita tai öljytyille pinnoille tarkoitettuja erikoisaineita kuten Osmo Color WischFixiä.

FENIX NTM™ - PUHDISTUS JA YLLÄPITO

FENIX NTM on uudenlainen nanotekninen kalustepinnoite, jonka puhdistuksessa voidaan käyttää tavanomaisia kodin puhdistusaineita.

Mikäli lika ei irtoa normaalissa siivouksessa, pinta puhdistetaan valkoisella melamiinisenellä eli ihmiesenellä. Sieni nostaa lian pois nanokalvosta. Ihmesientä voidaan käyttää myös kuivana mutta yleispuhdistusaine tai astianpesuaineliuos tehostaa puhdistamista.

Paras siivoustulos saavutetaan ammattisiivouksessa käytettävillä ns. Quick-menetelmän puhdistusaineilla ja mikrokuituliinalla. Hyväksi havaittuja tuotteita ovat esim. Kiilto Superquick Spurt ja Ecolab Magic Maxx. Yksityisasiakkaat voivat ostaa näitä tuotteita rautakaupoista tai siivoustukuista. Puhdistettavalle pinnalle sumutetaan puhdistusainetta ja pinta pyyhitään mikrokuituliinalla. Vaihtoehtoisesti puhdistusaine voidaan sumuttaa suoraan liinaan. Huuhtelua ei tarvita.

PIENTEN NAARMUJEN KORJAAMINEN

FENIX NTM kestää erittäin hyvin kulutusta. Jos pinta kuitenkin naarmuntuu, niin pienet naarmut voi silittää silitysraudalla lähes näkymättömiin.

Naarmu puhdistetaan ensin kuivalla ihmiesenellä hankaamalla. Tämän jälkeen naarmu peitetään kostealla talouspaperilla, joka suojelee silitysraudan pohjaa. Lopuksi naarmu silitetään umpeen silitysraudalla. Raudan sopiva lämpötila on 2 palloa. FENIX NTM:n kiilto saattaa muuttua hieman silittämisestä. Syviä, nanokalvon läpäiseviä naarmuja ei voi paikata mutta niitä voi koettaa häivyttää ihmiesenellä.

FENIX NTM:n ominaisuuksiin ja puhdistukseen voi käydä tutustumassa osoitteessa www.fenixntm.com. Ylläpitovideot löytyvät kohdasta "Features". Sivusto on englanninkielinen.

MUU TIETO

PAKKAUS

- tasot yksittäispakattuina kutistemuovissa, lavoilla
- muoviset kulmasuojat
- tasot merkitään asiakkaan numerolla ja tilausmerkillä

ASIAKKAAN TILAUKSET

- aina CC:n tilauslomakkeilla tai STELLA nettityökalun kautta
- merkinnät tarvittaviin kohtiin
- merkittävä taivereunat kolmiomerkillä
- kaikki mitat mm

MÄÄRÄMITTATASOJEN TOIMITUKSET

- vakio laminaattitasot ja massiivipuutasot: toimitusaika 5 työpäivää
- allasasennukset, öljyttävät massiivipuutasot sekä m²-hinnoitellut laminaattitasot: toimitusaika 10 työpäivää



CARLO
CASAGRANDE & CO



Hallinto, myynti:

Hitsaajankatu 24, 00810 Helsinki

puh. +358 (0)9 755131

etunimi.sukunimi@carlocasagrande.fi

Tilaukset:

tilaukset@carlocasagrande.fi

www.carlocasagrande.fi

Varasto:

Kastarintie 25, 35990 Kolho