

ESTABLECIENDO UN NUEVO ESTANDAR EN LA REFRIGERACIÓN COMERCIAL

Refrigerador de alto desempeño diseñado para exhibir un mayor número de productos en el punto de venta.



CARACTERÍSTICAS

CONTROL INTELIGENTE DE FUNCIONES CIF NOVO



Controlador que mejora el desempeño del enfriador, garantizando la temperatura del producto para su consumo. Permite la regulación de la iluminación, así como el aislamiento de descargas eléctricas.

REFRIGERANTE HC



Alternativas de gases refrigerantes que no contienen HFCs y por lo tanto reducen el impacto ambiental.

CONDENSADOR DE BAJO MANTENIMIENTO



Previene que el polvo bloquee el flujo de aire, generando ahorro de energía y aumento en la vida útil del compresor.

MOTORES VENTILADOR ELECTRÓNICOS



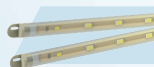
Permiten un mejor rendimiento al utilizar solo una fracción de la energía requerida por un motor de polos sombreados.

PUERTAS DE ALTA EFICIENCIA



Tienen un doble panel de vidrio templado con gas Argón y película Low-E, lo cual reduce la transferencia de calor por radiación.

ILUMINACIÓN LEDS



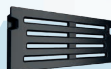
Sistema de LEDs patentado que usa una porción de la energía y tiene más de diez veces el tiempo de vida que un foco de luz fluorescente.

C₅H₁₀

ESPUMA AISLANTE CICLOPENTANO

Es ecológica ya que no contiene CFC ni HFC y es un aislante altamente eficiente.

PARRILLA FRONTAL PLÁSTICA



Fabricado en plástico de alta resistencia, no se oxida ni decolora con el tiempo. Puede ser reciclada al final de su vida útil.

ESPECIFICACIONES TÉCNICAS

Dimensiones externas	Dimensiones Internas	Dimensiones int. útiles
Alto: 212cm	A: 150cm	A: 124cm
Ancho: 138cm	A: 126cm	A: 96cm
Profundo: 81cm	P: 63cm	P: 81cm

Volumen útil 575 lt

Puertas 2

Parrillas 14

Dimensión de parrillas Ancho: 60cm
Profundo: 48cm

DATOS DE CAPACIDADES**

Capacidad de botellas PET 600ml

Total:	560
Frente:	8
Fondo:	7
Display:	80

DATOS DE RENDIMIENTO DE REFRIGERACIÓN

Refrigerante	R290 0.22kg
Consumo de energía	16.626 kwh / 24 h
Potencia de compresor	1/2 HP 373 watts
Condensador	Dinámico
Rango de temperatura	-24°C a -18°C

DATOS ELÉCTRICOS

Voltaje y frecuencia	115 V / 60 Hz
Amperaje	8.7
Longitud del cable	250cm
Iluminación	6 módulos 84 LED's totales
Tipo de enchufe 	B
Control de temperatura	CIF

DATOS LOGÍSTICOS

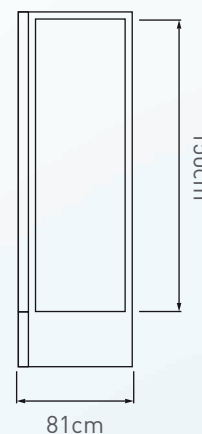
Cargas de remolque	20': 11
	40': 22
	53': 33
Peso embalaje	235 kg
Dimensiones embalaje	Alto: 210cm
	Ancho: 141cm
	Profunda: 81cm

VISTAS DEL PRODUCTO

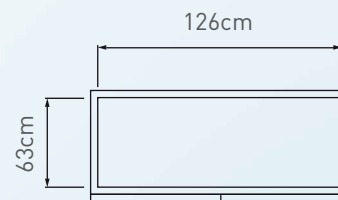
Vista frontal



Vista lateral



Vista superior



*Consumo de energía en su condición C

(Temperatura ambiente max. de 32.2°C y 65% de humedad relativa)

*Sistema de bajo mantenimiento alto desempeño (BMAD)

*Dimensiones redondeadas al centímetro más cercano

*Información sujeta a cambios sin previo aviso

*A: Alto, A: Ancho, P: Profundo

**Capacidad de producto expresada en su máximo nivel

Servicio al cliente y garantía

Los operadores deben seguir las instrucciones de instalación y operación de acuerdo con el manual de usuario de IMBERA.

Cada enfriador debe tener su propia fuente de alimentación, de lo contrario se anulará la garantía.

11/06/2021