

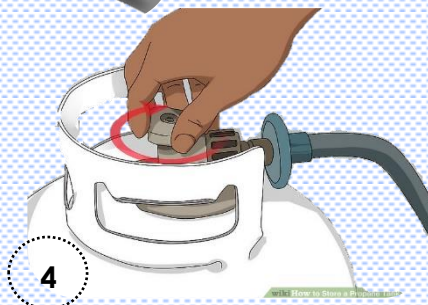
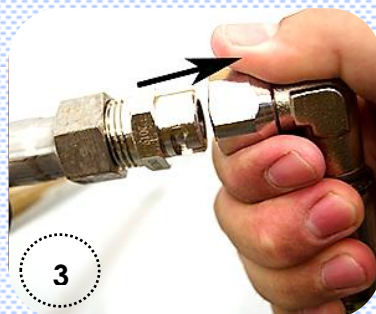
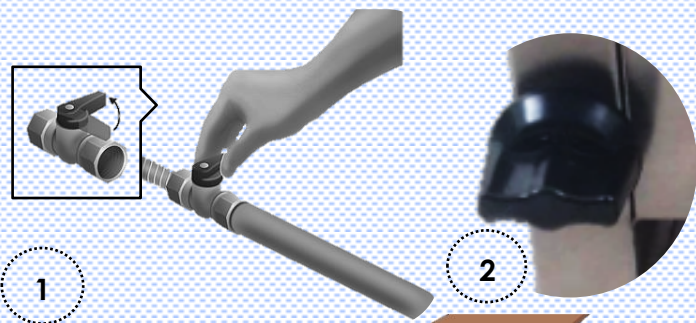
PARRILLAS, PLANCHAS Y ASADORES

EN ACERO INOXIDABLE T-201 Y GALVANIZADO.



Instructivo general

1. Verifique que la llave de paso de su línea de gas o la llave del cilindro estén cerradas
2. Verifique que la perilla este en posición cerrada.
3. Conecte la manguera a su línea de gas y en la salida de gas del mueble (la cual se encuentra en la parte posterior).
4. Abra la llave de paso de su línea de gas o la llave del cilindro.
5. pasar la flama por los quemadores y verifique que no haya fuga.
6. Gire la perilla e Inmediatamente los quemadores encenderán
7. Si desea apagar el mueble, gire la perilla a la posición de inicio o donde indique apagado



NOTA

- ✓ El termómetro sirve para indicar la temperatura interior y no para controlarla, si huele a gas cierre inmediatamente la llave de paso, abra ventanas y comuníquese con la compañía de gas.
- ✓ Este equipo debe ser instalado por personal calificado
- ✓ Antes de operar este equipo debe verificar que no haya fugas en las conexiones
- ✓ Este equipo debe ser instalado a baja presión