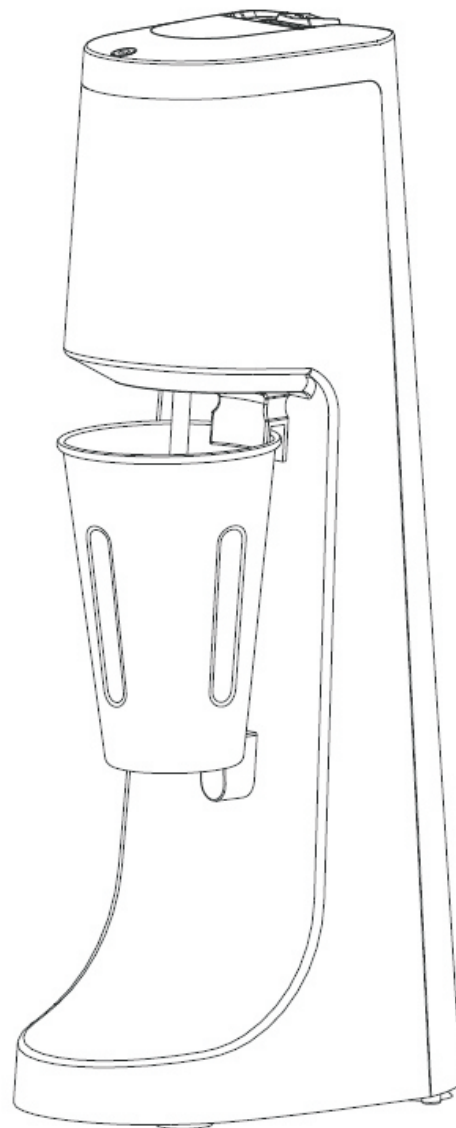


MEZCLADOR DE BEBIDAS

MANUAL DE OPERACION



DM-A

ANTES DE OPERAR LA UNIDAD, PORFAVOR LEA ESTE
INSTRUCTIVO COMPLETAMENTE

INSTRUCCIONES IMPORTANTES DE SEGURIDAD

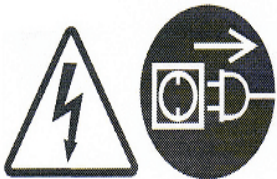
SU SEGURIDAD Y LA DE SU PERSONAL ES MUY IMPORTANTE.

A CONTINUACIÓN INDICAREMOS LOS PROCEDIMIENTOS DE SEGURIDAD ASÍ COMO SU OPERACIÓN.

ADVERTENCIA: CUANDO UTILICE APARATOS ELÉCTRICO, LOS AVISOS DE SEGURIDAD SE DEBERAN OBSERVAR LAS SIGUIENTES ANOTACIONES, PARA REDUCIR LOS RIESGOS DE DAÑOS AL PERSONAL, TOMA EN CUENTA LAS SIGUIENTES OBSERVACIONES:

- LEA TODO EL INSTRUCTIVO ANTES DE USAR EL EQUIPO
- CONECTESE A UN CONTACTO CON TIERRA.
- NO USE ADAPTADORES.
- NO USE EXTENSIONES INADECUADAS.
- DESCONECTE DE LA CORRIENTE ANTES DE LA LIMPIEZA DEL MEZCLADOR O DE DARLE MANTENIMIENTO Y ANTES DE SU INSTALACIÓN O CAMBIO DEL AGITADOR.
- NO MOJAR EL EQUIPO O SUMERGIRLO EN AGUA.
- USE SIEMPRE EL VASO METÁLICO CON EL QUE CUENTA EL EQUIPO.
- NO INTRODUZCA POR NINGUNO MOTIVO CUCHARAS O CUALQUIER OTRO UTENSILIO DE METAL EN EL VASO CONTENEDOR CUANDO ESTE OPERANDO.
- INSPECCIONE EL MEZCLADOR Y EL AGITADOR DIARIAMENTE.
- REEMPLACE EL AGITADOR CADA 90 DÍAS.
- NUNCA OPERE EL EQUIPO EN EL CASO DE QUE EL CABLE ESTE DAÑADO, SI NO FUNCIONA CORRECTAMENTE O SE ENCUENTRA CUALQUIER OTRA CLASE DE DAÑO.
- SI EL CABLE ORIGINAL SE ENCUENTRA DAÑADO, ESTE DEBERA SER REEMPLAZADO POR EL DISTRIBUIDOR POR OTRO ORIGINAL O SOLO POR PERSONAL AUTORIZADO.
- NUNCA AGITE GOLPEANDO LOS LADOS DEL VASO

GUARDE ESTE INSTRUCTIVO.



PARA EVITAR CUALQUIER DESCARGA ELECTRICA DESCONECTE EL EQUIPO ANTES DE CADA LIMPIEZA. EL NO SEGUIR ESTA INDICACION PUEDE RESULTAR UNA DEASCARGA ELECTRICA PROVOCANDO UN ACCIDENTE.



CON LA FINALIDAD DE EVITAR CORTOS CONECTE LA CLAVIJA CON SU TIERRA. NO DESCONECTE O ELIMINE LA TIERRA. NO USAR ADAPTADORES. NO UTILIZAR EXTENCIONES INADECUADAS. EL NO SEGUIR ESTAS INSTRUCCIONES, PUEDE RESULTAR EN UN ACCIDENTE PARA EL OPERADOR.



CORTE LA ENERGIA. DESCONECTESE ANTES DE INSTALAR O CAMBIAR EL AGITADOR. SIEMPRE UTILICE EL VASO METÁLICO PARA MEZCLAR. NO META LAS MAN OS O CUALQUIER UTENSILIO METALLICO CUANDO ESTE EN OPERACIÓN. EL NO SEGUIR ESTAS INDICACIONES PUEDE RESULTAR EN UN ACCIDENTE PARA EL OPERADOR.

LIMPIEZA DEL EQUIPO.

1.- LLENE EL VASO MEZCLADOR CON UNA SOLUCIONSANITIZADORA (1 CUCHARADA 15 ml.) DE DETERGENTA SUAVE, HASTA 3/4 PARTES. COLOQUE EL VASO EN EL EQUIPO EN POSICION NORMAL DE TRABAJO Y ARRANQUE EL EQUIPO EN BAJA VELOCIDAD POR 1 MINUTO.

2.- REMUEVA EL VASO Y ENJUAGUE HASTA QUEDAR PERFECTAMENTE LIMPIO.

3.- PARA SECAR EL VASO COLOQUELO EN POSICION NORMAL DE TRABAJO, ENCIENDA EL EQUIPO EN BAJA VELOCIDAD POR 30 SEGUNDOS.

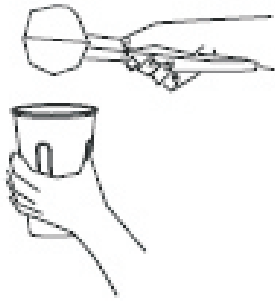
NOTA: SI LO PREFIERE EL VASO Y EL AGITADOR PUEDEN SER LAVADOS EN MAQUINALAVALOZA.



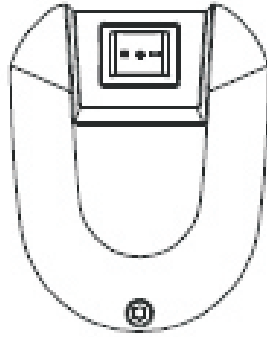
PARA EVITAR DAÑOS AL AGITADOR NO LO TOME POR EL VASTAGO.



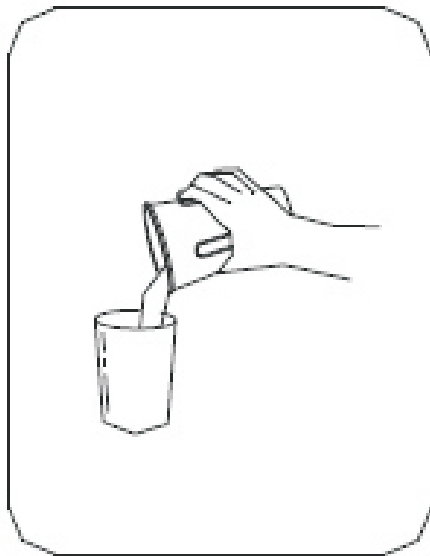
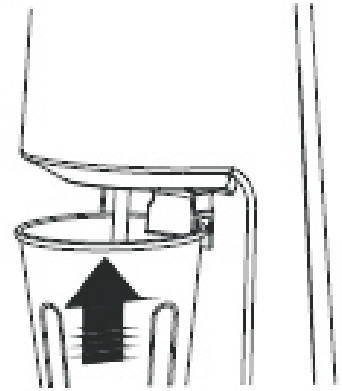
1

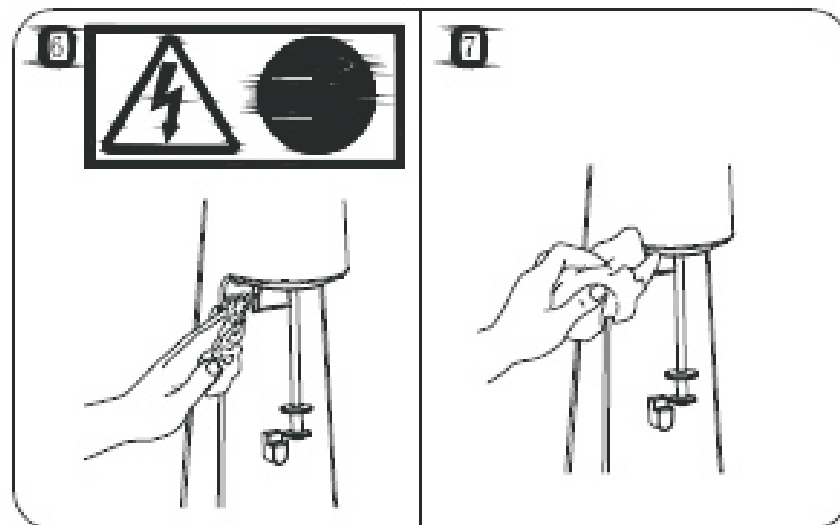
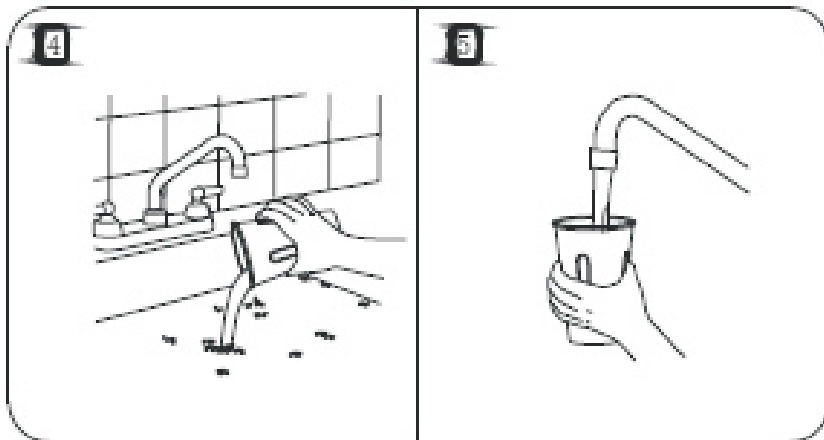
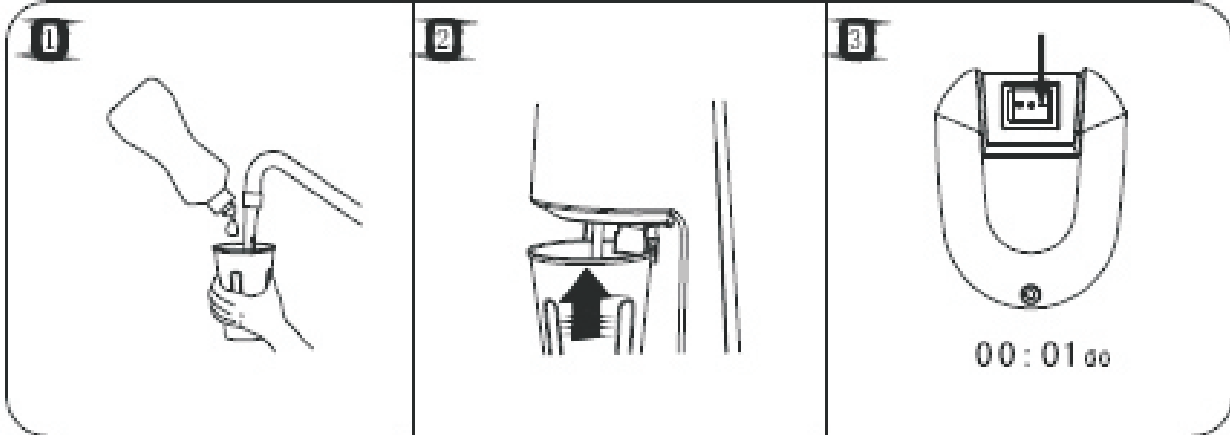


2



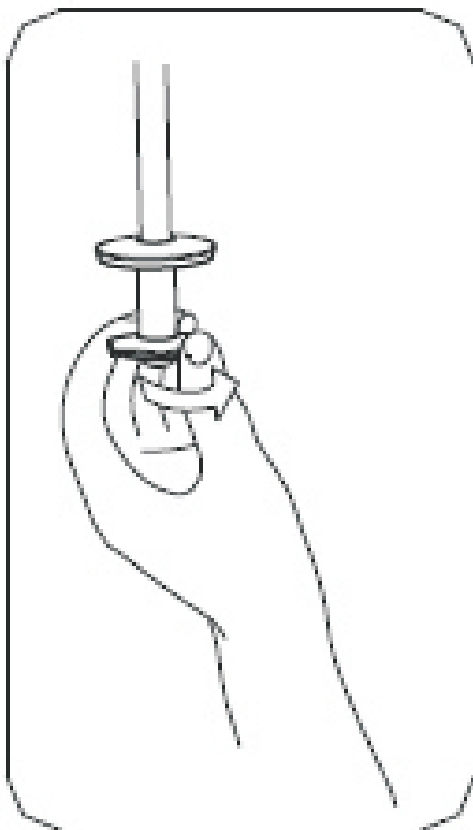
3







REEMPLAZO DEL AGITADOR



INSTRUCCIONES PARA DESHECHAR ESTE PRODUCTO
DE ACUERDO A LOS PROCEDIMIENTOS AUTORIZADOS POR LA
UNION EUROPEA PARA DESHECHAR LOS PRODUCTOS ELECTRICOS

POR FAVOR NO SE DESHAGA DE LOS EQUIPOS ELÉCTRICOS
TIRANDOLOS A LA BASURA NORMAL.
AYUDE A CONSERVAR LOS RECURSOS NATURALES PROTEGIENDO EL
MEDIO AMBIENTE, CUANDO HAYA TERMINADO EL USO DE ESTE
PRODUCTO, HAGALO EN EL LUGAR ADECUADO O EN EL ÁREA
DESIGNADA POR LA AUTORIDAD ESPECIALIZADA EN DESHECHOS
ELÉCTRICOS. CONTACTE A SU AUTORIDAD LOCAL PARA LOCALIZAR EL
LUGAR ADECUADO MAS CERCANO.

