

So schneiden Sie MultiTexPro in vier Schritten

Sie brauchen:

- ✓ Stoffschere
- ✓ Rakel
- ✓ Bleistift oder Kugelschreiber



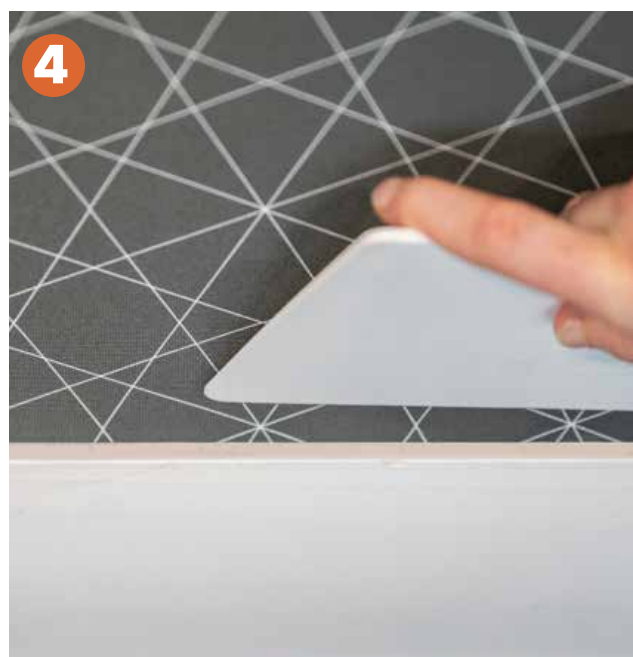
Zeit für den finishing Touch. Nehmen Sie einen scharfen Rakel und laufen Sie damit entlang der Sockelleiste. So entsteht eine Falte in der Tapete.



Zeichnen Sie mit dem Bleistift oder Kugelschreiber eine Linie auf der Falte. Benutzen Sie den Rakel, sodass die Linie gerade wird.



Schneiden Sie mit einer Stoffschere oder Teppichschere den Überstand ab.



Drücken Sie die Tapete an der Unterseite an. Das Endresultat wird Ihren Kunden sicher begeistern.