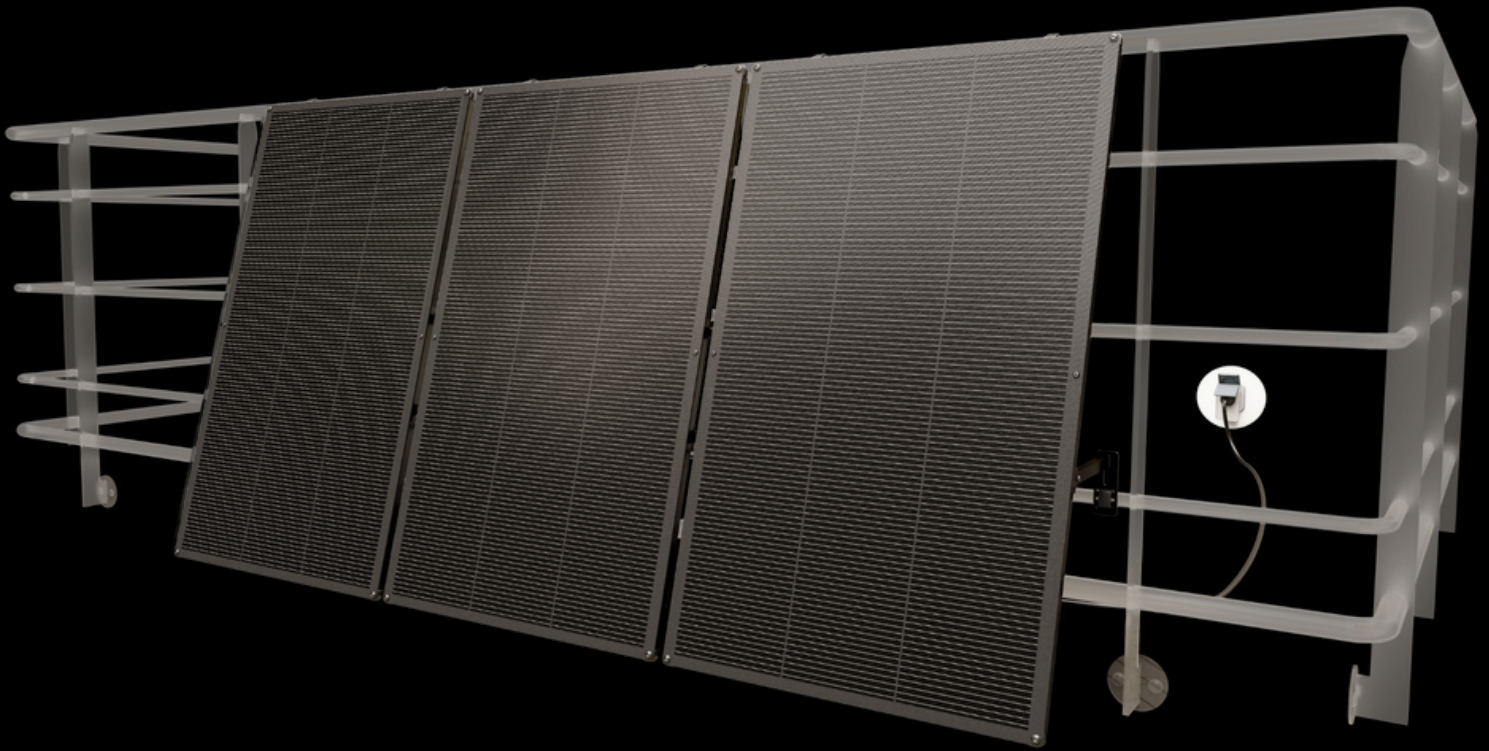


Sunology

CITY ✨ ✨ ✨

La Station Solaire Urbaine



**Caractéristiques
techniques**

Panneau solaire CITY 150



DONNÉES ÉLECTRIQUES

Puissance crête - Pmax	150W
Tension nominale - Vmp	18,80V
Intensité nominale - Imp	7,98A
Tension de circuit ouvert - Voc [V]	22,20V
Intensité de court-circuit - Isc [A]	8,46A

DONNÉES STRUCTURE

Nombre de cellules	150W
Rendement surfacique	18,80V
Type de cellules	7,98A
Disposition des cellules	Shingled
Couleur	Noir
Diodes by pass	2
Matériaux face avant	ETFE

DONNÉES MÉCANIQUES

Plage de température de fonctionnement	-40+85°C
Dimensions	1153*683*20 (mm)
Poids	4 kg
Cadre 'glissière'	Alu laqué noir
Protection	IP67

PROPRIÉTÉS

CE	Certifié
IEC 61000	Certifié
IEC 61215	Certifié
Garantie produit	15 ans
Garantie performance > 80%	25 ans



Micro-onduleur 400



ENTRÉE (DC)

Puissance recommandée [W]	320 – 500
Plage de tension MPP [V]	34 – 48
Plage de tension de fonctionnement [V]	16 – 60
Tension d'entrée max. [V]	60
Courant d'entrée max. [A]	12,5
Tension de démarrage [V]	22

SORTIE (AC)

Puissance max. de sortie en continu [W]	400
Courant de sortie nominal [A]	1,82 / 1,74 / 1,67
Plage de tensions de sortie nominales [V] *	180 – 275
Plage de fréquences nominales [Hz] *	50/45 à 55
Facteur de puissance	> 0,99 par défaut
Distortion harmonique de courant de sortie	< 3%
Nombre max. d'unités par branche de 20A	12/12/12

RENDEMENT

Rendement crête	96,7%
Rendement pondéré CEC	96,5%
Rendement MPPT nominal	99,8%
Consommation nocturne (mW)	< 50

DONNÉES MÉCANIQUES

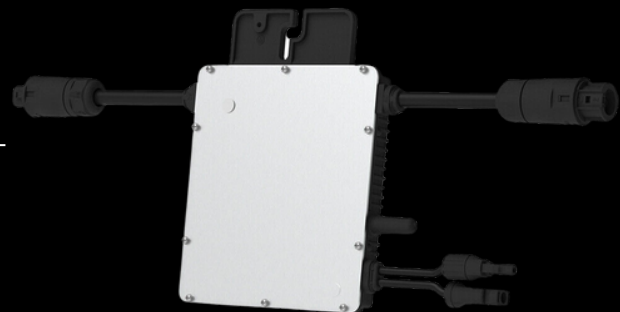
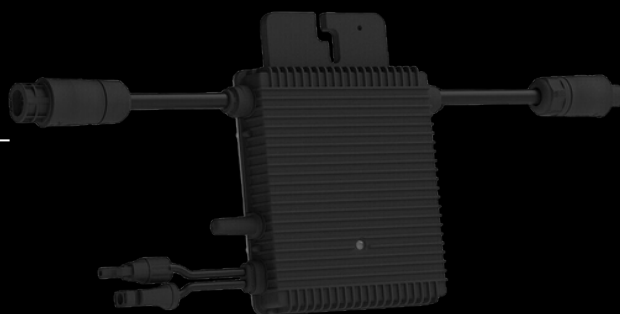
Dimensions (L * l * P) [mm]	182 x 164 x 29,5
Poids [kg]	1,75
Refroidissement	Convection naturelle
Indice de protection IP	IP67 / Extérieur

DONNÉES DE FONCTIONNEMENT

Plage de température ambiante de fonctionnement [°C]	-40°C à 65°C
Plage de température interne de fonctionnement [°C]	-40°C à 85°C
Plage admissible d'humidité relative de l'air	0 – 100% (condensation)
Altitude max. de fonctionnement sans dérèglement [M]	2000
Fréquence monitoring [Hz]	2,4G RF

PROPRIÉTÉS

Communication	LTE/UMTS/GPRS
VDE-AR-N 4105	Certifié
Protection du réseau et des installations	Certifié
EN 50549-1, VDE 0126-1-1, CE	Certifié
IEC 62109-1/-2	Certifié
IEC 61000-6-1/-6-3/-3-2/-3-3	Certifié
Garantie produit	25 ans



*Les plages de tensions de sortie et de fréquences indiquées sont des paramètres fixés spécifiquement pour satisfaire aux exigences de la norme DIN VDE 126

Sous réserve d'erreurs et de modifications techniques.

Sunology peut être amené à fournir un modèle équivalent en performance, en fonction des fournisseurs.

Compteur wifi

Dimensions	60 * 115* 90 (mm)
Poids	131 g
Compatible avec application	Smart Life
Puissance maximale	3680W
Courant d'entrée	16 A
Application disponible pour	iOS/ Android
Protection	IP44
Technologie sans fil	Wifi
Plage de température de fonctionnement	-30+40°C
Garantie	2 ans



Pattes fixation (6)

Dimensions	215 * 111 (mm)
Poids	150 g
Fixation cadre panneau	Vis (fournie)
Positions ruban auto-agrippant	3
Tolérance position axe rotation	38mm
Matériau	Acier laqué noir
Axe réglage	0-180°



Sangles d'accroche (12)

Matériau (sangle)	Polyester
Matériau (boucle avec griffe)	Acier inoxydable
Poids maximum supportable	100 kg
Stabilité UV	minimum 20 ans
Longueur	40cm
Largeur	2 cm



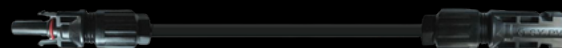
Câble secteur

Longueur	3 m
Section de câble	2,5 mm ²
Stabilité UV	minimum 20 ans
Voltage maximum	450V
Intensité maximum	32A
Protection	IP44



Câble connexion

Longueur	2 m
Section de câble	4 mm ²
Format connecteur	MC4



Câble mise à la terre (2)

Longueur	0,12m
Fixation entre 2 panneaux	Vis (fournie)



Rallonge secteur (option)

Longueur	10m/ 25m
Section de câble	1,5 mm ²
Stabilité UV	minimum 20 ans
Voltage maximum	450V
Intensité maximum	16A
Protection	IP44





Sunology
17 rue Océane
44240 Saint Herblain

Email : contact@sunology.eu

Site web: sunology.eu