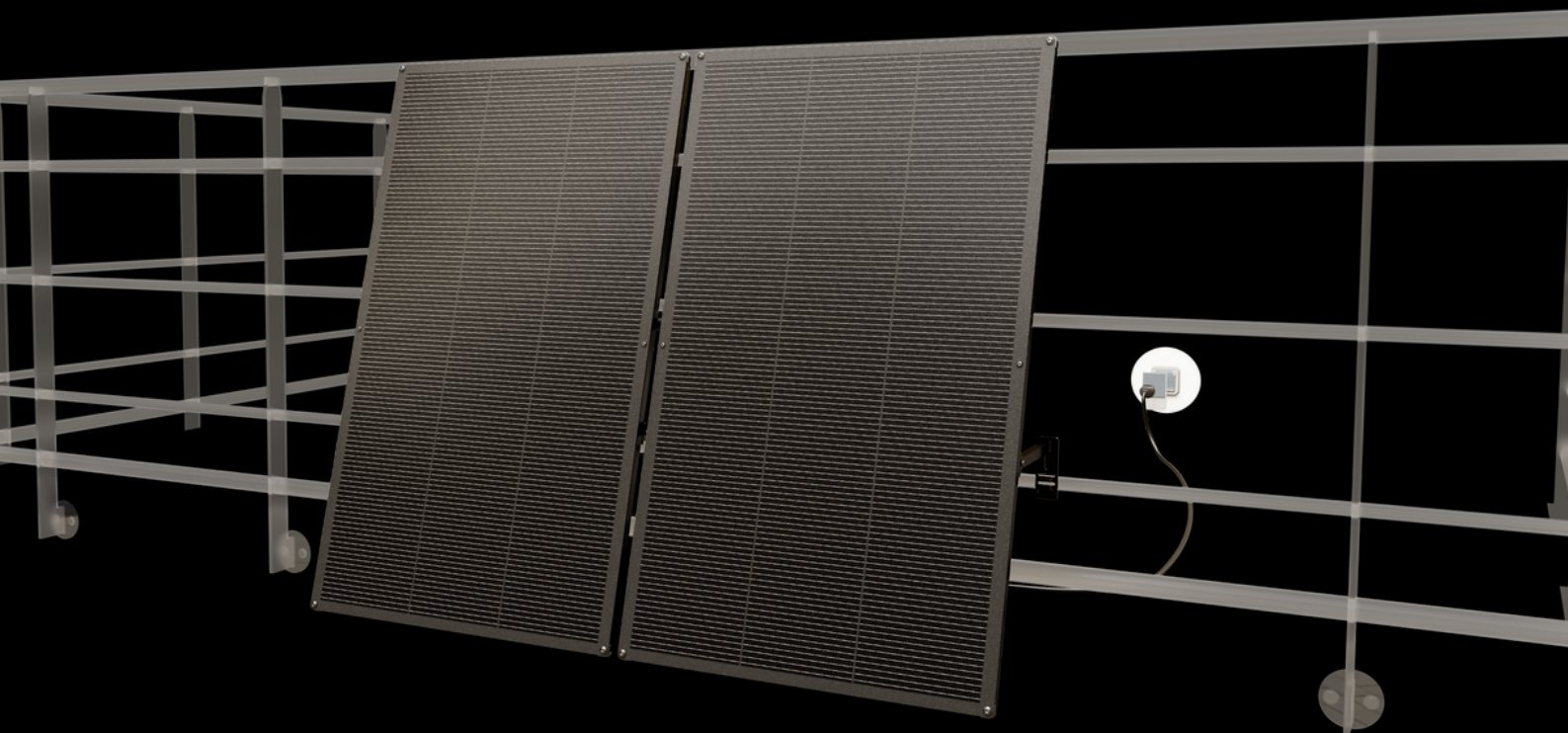


Sunology

CITY ✨

Die urbane Solarstation



**Technische
Merkmale**

ELEKTRISCHE DATEN

Leistungsklasse in Watt – Pmax	150W
Nennspannung – Vmp	18,80V
Nennstrom – Imp	7,98A
Leerlaufspannung – Voc [V]	22,20V
Kurzschlussstrom – Isc [A]	8,46A

STRUKTURDATEN

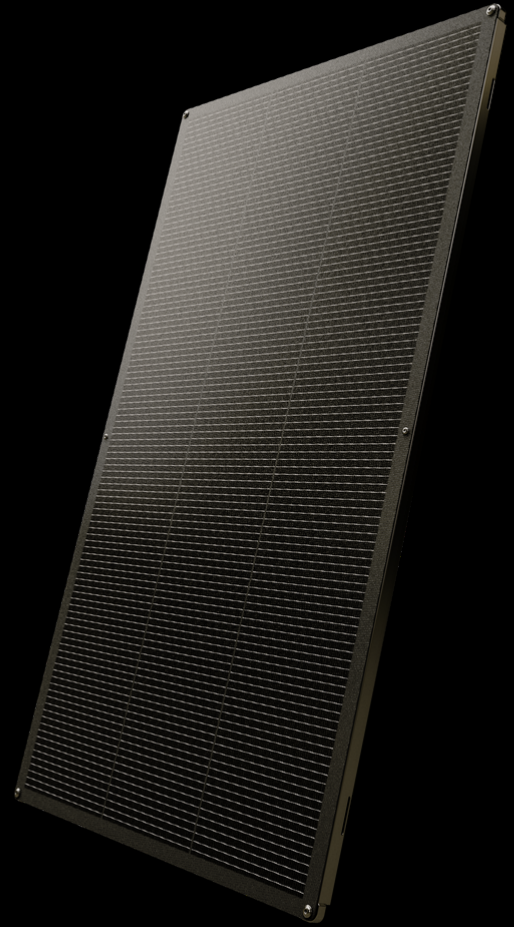
Anzahl der Solarzellen	150W
Flächenertrag	18,80V
Solarzellentyp	7,98A
Anordnung der Solarzellen	Shingled
Farbe	Schwarz
Bypassdioden	2
Material Vorderseite	ETFE

MECHANISCHE DATEN

Betriebstemperaturbereich	-40+85°C
Maße	1153 x 683 x 20 mm
Gewicht	4 kg
Gleitrahmen	Alu schwarz lackiert
Schutzklasse	IP67

EIGENSCHAFTEN

CE	zertifiziert
IEC 61000	zertifiziert
IEC 61215	zertifiziert
Herstellergarantie	15 Jahre
Leistungsgarantie > 80 %	25 Jahre



Mikro-Wechselrichter



EINGANG (DC)

Empfohlene Leistung	240 – 405
Betriebsspannungsbereich [V]	16 – 60
Max. Eingangsspannung [V]	60
Max. Eingangsstrom [A]	11,5
Startspannung [V]	22

AUSGANG (AC)

Nennausgangsleistung [W]	300
Nennausgangsstrom [A]	1,30
Nennausgangsspannung/-bereich [V] *	180 – 275
Nennfrequenz/-bereich [Hz] *	50/45 – 55
Leistungsfaktor	> 0,99 standardmäßig
Klirrfaktor	< 3 %
Maximale Einheiten pro 20 A Strang	16



WIRKUNGSGRAD

Spitzenleistung	96,7 %
CEC-Spitzenwirkungsgrad	96,5 %
MPPT-Nennwirkungsgrad	99,8 %
Leistungsaufnahme bei Nacht (mW)	< 50

MECHANISCHE DATEN

Maße	182 x 164 x 29,5 mm
Gewicht	1,98 Kg
Kühlung	Natürliche Konvektion – Keine Lüfter
Schutzart	IP67 / Außenbereich



BETRIEBSDATEN

Umgebungstemperaturbereich für den Betrieb	-40°C à 65°C
Bereich der internen Betriebstemperatur	-40°C à 85°C
Zulässiger Bereich der rel. Luftfeuchtigkeit	0 – 100 %
Max. Höhe für störungsfreien Betrieb	2000 m
Monitoring-Frequenz [Hz]	2,4G RF

EIGENSCHAFTEN

Kommunikation	LTE/UMTS/GPRS
VDE-AR-N 4105	zertifiziert
Netz- und Anlagenschutz	zertifiziert
EN 50549-1, VDE 0126-1-1, CE	zertifiziert
IEC 62109-1/-2	zertifiziert
IEC 61000-6-1/-6-3/-3-2/-3-3	zertifiziert
Produktgarantie	25 Jahre

Die angegebenen Ausgangsspannungs- und Frequenzbereiche sind spezifisch festgelegte Parameter, die den Anforderungen der Norm DIN VDE 126 entsprechen.

Vorbehaltlich von Fehlern und technischen Änderungen.

Sunology kann je nach Anbieter ein in der Leistung gleichwertiges Modell bereitstellen.

Strom-Messgerät

Maße	60 x 115 x 90 mm
Gewicht	131 g
App Kompatibilität	Smart Life
Maximale Leistung	3680 W
Stromstärke Eingang	16 A
App verfügbar für	iOS/ Android
Schutzklasse	IP44
Drahtlose Technologie	Wifi
Betriebstemperaturbereich	-30+40°C
Garantie	2 Jahre



Befestigungsarme

Maße	215 x 111 mm
Gewicht	150 g
Befestigung Rahmen Solarmodul	Schraube (enthalten)
Position Gurtband	3
Toleranz Position Drehachse	38 mm
Material	Stahl schwarz lackiert
Einstellungsachse	0-180°



Gurtbänder (12)

Material (Gurtband)	Polyester
Material (Schnalle mit Kralle)	rostfreier Stahl
maximal tragbares Gewicht	100 kg
UV Beständigkeit	min. 20 Jahre
Länge	40 cm
Breite	2 cm



Netzkabel

Länge	3 m
Kabelquerschnitt	2,5 mm ²
UV Beständigkeit	min. 20 Jahre
Maximale Stromspannung	450V
maximale Stromstärke	32A
Schutzklasse	IP44



Verbindungskabel

Länge	2 m
Kabelquerschnitt	4 mm ²
Steckertyp	MC4



Erdungskabel

Länge	0,12 m
zur Befestigung zwischen 2 Paneelen	Schraube (enthalten)



Verlängerungskabel (optional)

Länge	10 m/ 25 m
Kabelquerschnitt	1,5 mm ²
UV Beständigkeit	min. 20 Jahre
Maximale Stromspannung	450V
maximale Stromstärke	16A
Schutzklasse	IP44





Sunology
17 rue Océane
44240 Saint Herblain

E-mail :
kontakt@sunology.eu

Website: sunology.eu/de-de