



Struttura: in MDF, spessore mm 25, impiallacciata Sucupira tinto Visone con base strutturale rinforzata, spessore mm 57, impiallacciata Sucupira tinto Visone. Frontale cassetti, cassettoni ed anta a ribalta spessore mm 50.

Finiture: fianchi in metallo satinato, spessore mm 10, verniciati color Bronzo chiaro.

Finitura esterna anta a ribalta, frontale cassetti e cassettoni in Sucupira tinto Visone.

Finitura interna vano con anta a ribalta in laccato lucido color Corten, finitura interna cassetti e cassettoni in Sucupira tinto Visone.

Cassetti e cassettoni con apertura Push and Pull, il cassetto ha una portata massima di Kg. 25 mentre il cassettone ha una portata massima di Kg. 40.

L'anta a ribalta è dotata di cerniere con finitura Bronzo e di un meccanismo a discesa frenata con cavo di acciaio, che rallenta l'apertura dell'anta e favorisce la sua chiusura (portata massima Kg. 2). L'anta a ribalta è inoltre provvista di un dispositivo di chiusura ammortizzata.

Finiture piano superiore:

- marmo Bardiglio Nuvolato, spessore mm 20, inserito a filo nella struttura;
- marmo Calacatta, spessore mm 20, inserito a filo nella struttura.

Il mobile "buffet" ha un piano di appoggio rialzato in vetro trasparente extra-chiaro, spessore mm 10, che poggia su una barra strutturale e due supporti anteriori con finitura Cromo lucido (trattamento galvanico*). Portata massima Kg. 10 con carico uniformemente distribuito.

La consolle "living" ha una mensola inferiore in MDF, spessore mm 50, impiallacciata Sucupira tinto Visone oppure laccato lucido color Corten.

Nei contenitori con anta a ribalta è presente una barra luminosa a Led con sensore di movimento. Adattatore universale incluso.

Piedini regolabili in metallo con scivolante protettivo in DELRIN®.

*: il trattamento galvanico è una lavorazione industriale che serve per ottenere la finitura superficiale in cromo, con caratteristiche di resistenza all'ossidazione, alla corrosione e di particolare durezza.

Structure: 25 mm MDF, Sucupira veneer with a stained Mink finish, with 57 mm reinforced structural base with Mink-stained Sucupira veneer. 50 mm drawers and drop-down door fronts.

Finishes: 10 mm satin-finish metal sides, light Bronze painted finish.

Outside finish of the drop-down door and drawer front in Sucupira with stained Mink finish.

Inside finish of the container with the drop-down drawer in Corten color glossy lacquered finish, inside finish of the drawers in Sucupira with stained Mink finish.

The drawers are fitted with a Push and Pull mechanism, the small drawer has a maximum load of 25 kg. and the large drawer has a maximum load of 40 kg.

The drop-front door has bronze-finish hinges and steel cable mechanism that slows down the opening of the door and facilitates its return (maximum load of 2 kg.). The drop-front door also has a soft close mechanism.

Upper top finishes:

- 20 mm Bardiglio Nuvolato marble, set flush;
- 20 mm Calacatta marble, set flush;

The "buffet" has an upper top in 10 mm. extra-clear transparent glass, lying on a structural bar and on two supports with glossy chrome finish (electroplated*). Maximum load is 10 kg. with a uniformly distributed load.

The "living" console has a lower shelf in 50 mm MDF, with Sucupira Mink stained veneer or Corten color glossy lacquer finish.

All the drop-front doors containers have an Led strip light with motion sensor. Universal adaptor plug included.

Adjustable metal feet with protective DELRIN® glide.

*: electroplating is an industrial process that is used to obtain a surface finish in chrome, and to provide resistance to rust and corrosion and a certain degree of hardness.

Gestell: Aus MDF, Dicke 25 mm, mit nerzfarbig getöntem Sucupira Furnier mit verstärkter Strukturbasis, Dicke 57 mm, ebenfalls mit nerzfarbig getöntem Sucupira Furnier. Alle Schubladenfronte und Klapptürfronte 50 mm dick.

Ausführungen: Seitenteile aus satiniertem Metall, Dicke 10 mm, hell bronzefarbig lackiert. Außenfläche der Klapptür, Vorderseite aller Schubladen aus nerzfarbig getöntem Sucupira.

Die internen Teile des Elements mit Klapptür sind glänzend in der Farbe Corten lackiert, die Schubladen dagegen bestehen im Inneren aus nerzfarbig getöntem Sucupira.

Alle Schubladen sind mit Push-Pull-Öffnung versehen, die kleine Schublade besitzt eine Tragkraft von maximal 25 kg, während die große Schublade maximal 40 kg trägt.

Die Klapptür ist mit bronzefarbenen Scharnieren und einem Bremsmechanismus mittels eines Stahlseils, der das Öffnen verlangsamt und beim Schließen assistiert (Tragkraft maximal 2 kg). Die Klapptür ist ebenfalls mit einem Schließpuffer versehen.

Ausführung der Deckplatte:

- Marmor Bardiglio Nuvolato, Dicke 20 mm, bündig zur Struktur angebracht;
- Calacatta Marmor, Dicke 20 mm, bündig zur Struktur angebracht;

Das "buffet" hat eine erhöhte Ablage aus extra-klarem Glas, Dicke 10 mm, die auf einer Stützleiste und auf zwei Halterungen glänzend verchromt aufliegt (galvanisches Verfahren*). Maximale Tragkraft 10 kg bei gleichmäßiger Verteilung.

Die Konsole "living" besitzt ein unteres Fach aus MDF, Dicke 50 mm, aus nerzfarbig getöntem Sucupira Furnier oder glänzend in der Farbe Cortenstahl lackiert.

Alle Behälter mit Klapptüren haben eine LED-Unterbauleuchte mit Bewegungssensor. Universal-Adapter inbegriffen.

Verstellbare Metallfüßchen mit Gleitschutz aus DELRIN®.

*: Das galvanische Verfahren ist eine industrielle Bearbeitung, die dazu dient, metallische Oberflächen chromfarbig zu beschichten, um die Oxidations- und Korrosionsfestigkeit zu erhöhen und ihnen besondere Härte zu verleihen.

Structure : en MDF, épaisseur 25 mm, plaqué Sucupira teinté Vison avec base renforcée, épaisseur 57 mm, plaquée Sucupira teinté Vison. Façade tiroirs, grands tiroirs et porte abattante épaisseur 50 mm.

Finitions : flancs en métal satiné, épaisseur 10 mm, peinture couleur Bronze clair.

Finition externe porte abattante, façade tiroirs et grands tiroirs en Sucupira teinté Vison.

Finition interne de l'élément avec porte abattante laqué brillant couleur Corten, finition interne tiroirs et grands tiroirs en Sucupira teinté Vison.

Tiroirs et grands tiroirs avec ouverture push and pull, le tiroir a une charge maximale de 25 Kg tandis que le grand tiroir a une charge maximale de 40 Kg.

La porte abattante est équipée de charnières finition Bronze et d'un mécanisme permettant de ralentir la descente par un câble d'acier qui ralentit l'ouverture de la porte et en favorise la fermeture (charge maximale 2 Kg). La porte abattante est également équipée d'un mécanisme d'amortissement de la fermeture.

Finitions du dessus :

- marbre Bardiglio Nuvolato, épaisseur 20 mm, encastré dans la structure ;
- marbre Calacatta, épaisseur 20 mm, encastré dans la structure ;

Le "buffet" a une tablette surélevée en verre transparent extra-clair, épaisseur 10 mm, qui repose sur une barre structurale et sur deux supports finition chrome brillant (traitement galvanique*). Charge maximale 10 Kg avec charge uniformément distribuée.

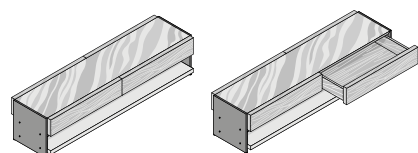
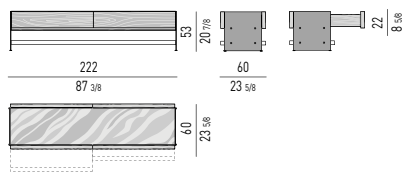
La console "living" a une étagère inférieure en MDF, épaisseur 50 mm, plaqué Sucupira teinté Vison ou laquée brillant couleur Corten.

Les meubles avec portes abattantes ont une barre à Led avec capteur de mouvement. Adaptateur universel inclus. Pieds réglables en métal avec patins glisseurs en DELRIN®.

*: le traitement galvanique est un procédé industriel qui sert à obtenir une finition de surface en chrome, et se démarque par sa résistance à l'oxydation, à la corrosion et par sa grande dureté.

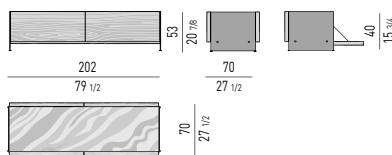
PIANO MARMO | MARBLE TOP

CONSOLLE "LIVING" | CONSOLE TABLE "LIVING"

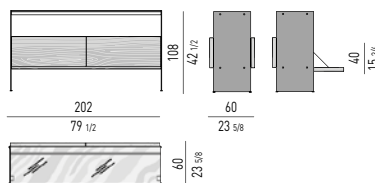


Misura interna cassetti / Drawers internal size:
cm 42,5X101 H10

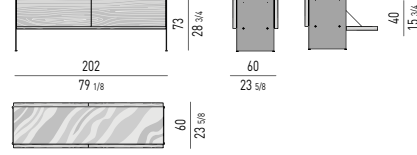
CONTENITORE ORIZZONTALE "LIVING" | SIDEBORD "LIVING"



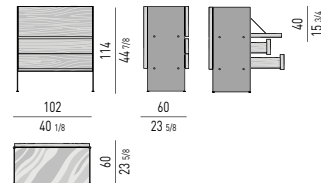
"BUFFET"



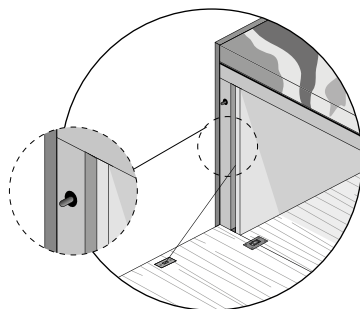
CONTENITORE ORIZZONTALE "DINING" | SIDEBORD "DINING"



CONTENITORE VERTICALE | CABINET



Misura interna cassetti / Drawers internal size:
cm 42,5X90,5 H9,5



MECCANISMO DI
AMMORTIZZAMENTO DELLA
CHIUSURA DELL'ANTA

DOOR SOFT CLOSE SYSTEM

DÄMPFUNGSSYSTEM FÜR
SANFTES SCHLIESSEN DER TÜR

DISPOSITIF DE FERMETURE DE
PORTE AVEC AMORTISSEMENT

FINITURA STRUTTURA STRUCTURE FINISH

LEGNO | WOOD



FINITURA INTERNA INTERNAL FINISH

LACCATO LUCIDO GLOSSY LACQUERED



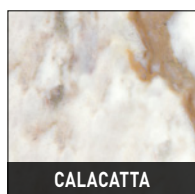
FINITURA ANTA RIBALTA, FRONTALE CASSETTI/PIANO INFERIORE DROP DOORS, DRAWERS FRONT/LOWER SHELF FINISH

LEGNO | WOOD



FINITURE PIANO TOP FINISHES

MARMO | MARBLE



VETRO | GLASS



FINITURE MENSOLA SHELF FINISHES

LACCATO LUCIDO GLOSSY LACQUERED



LEGNO | WOOD



FIANCHI | SIDES

METALLO | METAL

