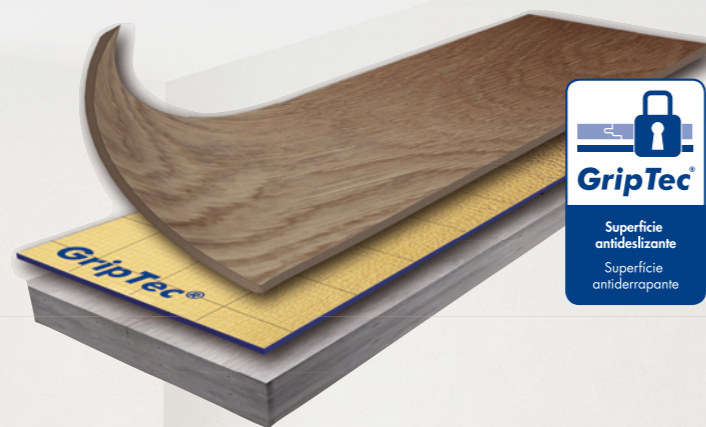


## ¿Qué es GripTec®?

¿O que é o GripTec®?

Los productos SELITBLOC® con superficie GripTec® integrada evitan los deslizamientos de las tarimas flotantes. Tras la exposición a fuerzas horizontales que actúan sobre la superficie útil, p. ej., cuando se camina o cuando se usan ruedas de silla, se evita el "deslizamiento" de las tarimas, se evita que se formen rendijas y, por lo tanto, se protege la unión integrada con el sistema clic.

Os produtos SELITBLOC® com superfície GripTec® integrada evitam o deslizamento das tábuas com colocação flutuante. Quando exposto a forças horizontais atuando contra o piso, por exemplo, ao caminhar ou ao usar rodinhas de cadeira, o "deslizamento" nas tábuas é evitado, contrariando uma formação de fendas inconveniente e, portanto, protegendo a união por de clique contra danos.



## Campos de aplicación especiales

Aplicações especiais



Locales húmedos  
Quartos húmidos



Calefacciones de suelo  
Piso radiante



Uso intensivo  
Uso intenso

## ¡La primera base de vinilo probada por TÜV en todo el mundo!

A primeira base de vinil testada pela TÜV em todo o mundo!

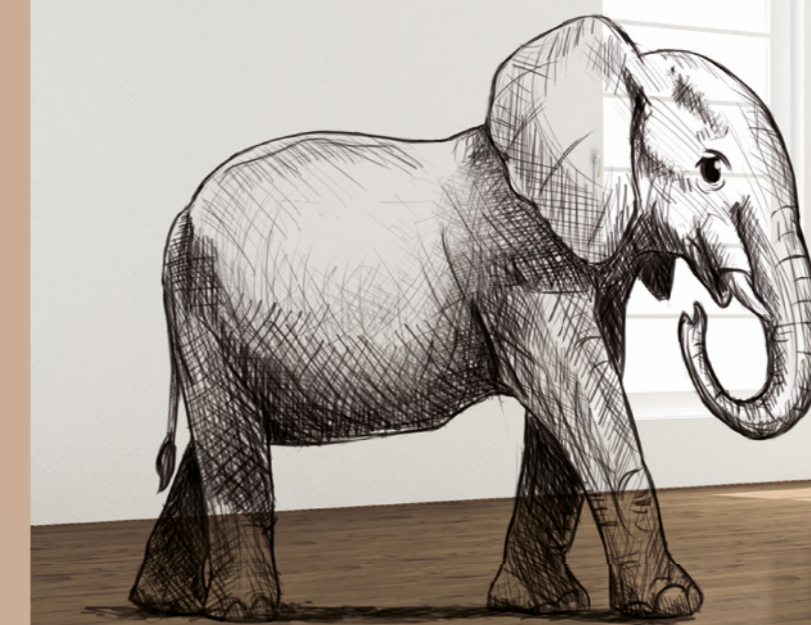
La serie SELITBLOC® es una de las primeras bases certificadas por TÜV en todo el mundo. La funcionalidad, la calidad, la aptitud para el uso y el control de la producción de los productos SELIT se analizó a fondo mediante pruebas de consumo y el resultado fue una exitosa la certificación. Además de los datos técnicos, se verifica la viabilidad o el cumplimiento de los requisitos legales. SELIT es la primera empresa que puede distinguir sus productos con el sello TÜV como base certificada.

A série SELITBLOC® é uma das primeiras bases de assentamento certificadas pela TÜV em todo o mundo. Nos testes baseados no consumo, a funcionalidade, qualidade, facilidade de manutenção e o monitoramento da produção dos produtos SELIT foram minuciosamente inspecionados e certificados com sucesso. Além dos dados técnicos, a funcionalidade ou mesmo a conformidade com os requisitos legais é verificada. A SELIT é a primeira empresa com bases de assentamento certificadas pela TÜV.



Functionality  
Quality  
Usability

www.tuv.com  
ID 0000054116



Protección del suelo,  
¡aumenta el confort!

Protege o solo -  
Aumenta o conforto da habitação



Functionality  
Quality  
Usability

www.tuv.com  
ID 0000054116

# SELITBLOC®

## Base para suelo vinílico / LVT

Base de vinil / LVT

1804

Made in Germany

40705-CL



**SELIT Dämmtechnik GmbH**

Selitstraße 2  
55234 Erbes-Büdesheim  
Germany

info@selit.com · www.selit.com



**NMC Chile SpA**

Fresia 638, Santiago  
CP 7501494  
Chile

info@nmc.cl · www.nmc.cl



- **Protege el suelo**  
Protege o piso
- **Mejora el confort doméstico**  
Melhora o conforto de habitabilidade
- **Instalación súper sencilla**  
É muito fácil de manusear

# SELITBLOC®

## Base vinílica / LVT Base de vinil / LVT

### 1 Protege el suelo Protege o solo

#### Protege contra daños en caso de desnivel

Protege contra danos em caso de solavancos



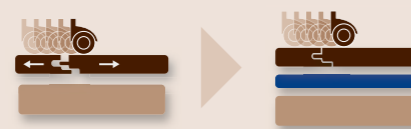
#### Protege contra las marcas en la base

Protege contra sinas da subsuperfície



#### Protección durante la carga, el uso y la formación de rendijas

Protege mesmo sob carga e uso intenso contra fendas



### 2 Mejora el confort doméstico Aumenta o conforto da habitação

#### Reducción del ruido de pisadas

Redução do ruído do andar



#### Reducción del ruido de impactos

Redução do ruído dos passos



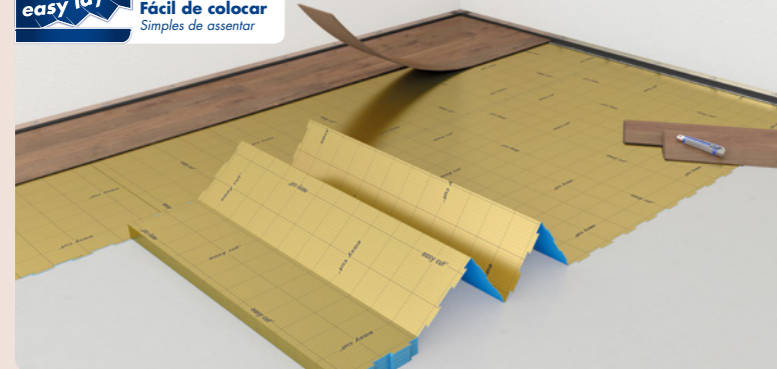
#### La estructura del suelo absorbe los golpes

Estrutura do pavimento absorvente do impacto



### 3 Instalación súper sencilla Processamento genialmente simples

**easy lay** Fácil de colocar  
Simples de assentar



**easy click** Fácil de unir  
Fácil de unir



**easy cut** Fácil de cortar  
Fácil de cortar



\*No disponible para todos los productos.  
Não disponível em todos produtos

## SELITBLOC® 1 mm

Gresor (CEN/TS 16354) Espessura	1 mm
Capacidad de compensación puntual (PC) (CEN/TS 16354) Capacidade de alinhamento pontual	de hasta 0,5 mm até 0,5 mm
Resistencia a la presión (CS) (CEN/TS 16354) Resistência à compressão	≥ 400 kPa
Resistencia duradera a la presión (CC) (CEN/TS 16354) Resistência à compressão permanente	≥ 25 kPa
Resistencia dinámica a la presión (DL <sub>d</sub> ) (CEN/TS 16354) Resistência à compressão dinâmica	≥ 250.000 ciclos
Coefficiente de fricción μ <sub>s</sub> (ISO 8295) Coeficiente de fricção μ <sub>s</sub>	-
Reducción del ruido de impactos (IS) (CEN/TS 16354) Redução do impacto sonoro	de hasta 17 dB até 17 dB
Absorción del agua (EN 12087) Absorvem água	≤ 1%
Resistencia a la difusión de vapor de agua (SD) (CEN/TS 16354) Resistência à difusão do vapor de água	-
Resistencia térmica (R) (CEN/TS 16354) Resistência térmica	~ 0,03 m²K/W
Comportamiento al fuego (RTF) (CEN/TS 16354) Reação ao fogo	E <sub>fl</sub>
Apto para uso con calefacción por suelo radiante Adequado para piso radiante	Sí, en caso de superficie útil R ≤ 0,12 m²K/W Sim, caso o piso utilizável R ≤ 0,12 m²K/W
Cumple con todos los requisitos mínimos del MMFA (grupo 1 y 2) Cumpre todos os requisitos mínimos da MMFA (grupo 1 e 2)	sí sim

## SELITBLOC® 1 mm GripTec

Gresor (CEN/TS 16354) Espessura	1 mm
Capacidad de compensación puntual (PC) (CEN/TS 16354) Capacidade de alinhamento pontual	de hasta 0,5 mm até 0,5 mm
Resistencia a la presión (CS) (CEN/TS 16354) Resistência à compressão	≥ 500 kPa
Resistencia duradera a la presión (CC) (CEN/TS 16354) Resistência à compressão permanente	≥ 35 kPa
Resistencia dinámica a la presión (DL <sub>d</sub> ) (CEN/TS 16354) Resistência à compressão dinâmica	≥ 250.000 ciclos
Coefficiente de fricción μ <sub>s</sub> (ISO 8295) Coeficiente de fricção μ <sub>s</sub>	≥ 0,8
Reducción del ruido de impactos (IS) (CEN/TS 16354) Redução do impacto sonoro	de hasta 18 dB até 18 dB
Absorción del agua (EN 12087) Absorvem água	≤ 1%
Resistencia a la difusión de vapor de agua (SD) (CEN/TS 16354) Resistência à difusão do vapor de água	≥ 100 m
Resistencia térmica (R) (CEN/TS 16354) Resistência térmica	~ 0,03 m²K/W
Comportamiento al fuego (RTF) (CEN/TS 16354) Reação ao fogo	E <sub>fl</sub>
Apto para uso con calefacción por suelo radiante Adequado para piso radiante	Sí, en caso de superficie útil R ≤ 0,12 m²K/W Sim, caso o piso utilizável R ≤ 0,12 m²K/W
Cumple con las exigencias más altas del MMFA (grupo 1 y 2) Satisfaz as mais altas exigências da MMFA (grupo 1 e 2)	sí sim

## SELITBLOC® 1.5 mm

Gresor (CEN/TS 16354) Espessura	1,5 mm
Capacidad de compensación puntual (PC) (CEN/TS 16354) Capacidade de alinhamento pontual	de hasta 1 mm até 1 mm
Resistencia a la presión (CS) (CEN/TS 16354) Resistência à compressão	≥ 400 kPa
Resistencia duradera a la presión (CC) (CEN/TS 16354) Resistência à compressão permanente	≥ 25 kPa
Resistencia dinámica a la presión (DL <sub>d</sub> ) (CEN/TS 16354) Resistência à compressão dinâmica	≥ 250.000 ciclos
Coefficiente de fricción μ <sub>s</sub> (ISO 8295) Coeficiente de fricção μ <sub>s</sub>	-
Reducción del ruido de impactos (IS) (CEN/TS 16354) Redução do impacto sonoro	de hasta 19 dB até 19 dB
Absorción del agua (EN 12087) Absorvem água	≤ 1%
Resistencia a la difusión de vapor de agua (SD) (CEN/TS 16354) Resistência à difusão do vapor de água	-
Resistencia térmica (R) (CEN/TS 16354) Resistência térmica	~ 0,04 m²K/W
Comportamiento al fuego (RTF) (CEN/TS 16354) Reação ao fogo	E <sub>fl</sub>
Apto para uso con calefacción por suelo radiante Adequado para piso radiante	Sí, en caso de superficie útil R ≤ 0,11 m²K/W Sim, caso o piso utilizável R ≤ 0,11 m²K/W
Cumple con todos los requisitos mínimos del MMFA (grupo 1 y 2) Cumpre todos os requisitos mínimos da MMFA (grupo 1 e 2)	sí sim

## SELITBLOC® 1.5 mm GripTec

Gresor (CEN/TS 16354) Espessura	1,5 mm
Capacidad de compensación puntual (PC) (CEN/TS 16354) Capacidade de alinhamento pontual	de hasta 1 mm até 1 mm
Resistencia a la presión (CS) (CEN/TS 16354) Resistência à compressão	≥ 500 kPa
Resistencia duradera a la presión (CC) (CEN/TS 16354) Resistência à compressão permanente	≥ 35 kPa
Resistencia dinámica a la presión (DL <sub>d</sub> ) (CEN/TS 16354) Resistência à compressão dinâmica	≥ 250.000 ciclos
Coefficiente de fricción μ <sub>s</sub> (ISO 8295) Coeficiente de fricção μ <sub>s</sub>	≥ 0,8
Reducción del ruido de impactos (IS) (CEN/TS 16354) Redução do impacto sonoro	de hasta 20 dB até 20 dB
Absorción del agua (EN 12087) Absorvem água	≤ 1%
Resistencia a la difusión de vapor de agua (SD) (CEN/TS 16354) Resistência à difusão do vapor de água	≥ 100 m
Resistencia térmica (R) (CEN/TS 16354) Resistência térmica	~ 0,04 m²K/W
Comportamiento al fuego (RTF) (CEN/TS 16354) Reação ao fogo	E <sub>fl</sub>
Apto para uso con calefacción por suelo radiante Adequado para piso radiante	Sí, en caso de superficie útil R ≤ 0,11 m²K/W Sim, caso o piso utilizável R ≤ 0,11 m²K/W
Cumple con las exigencias más altas del MMFA (grupo 1 y 2) Satisfaz as mais altas exigências da MMFA (grupo 1 e 2)	sí sim