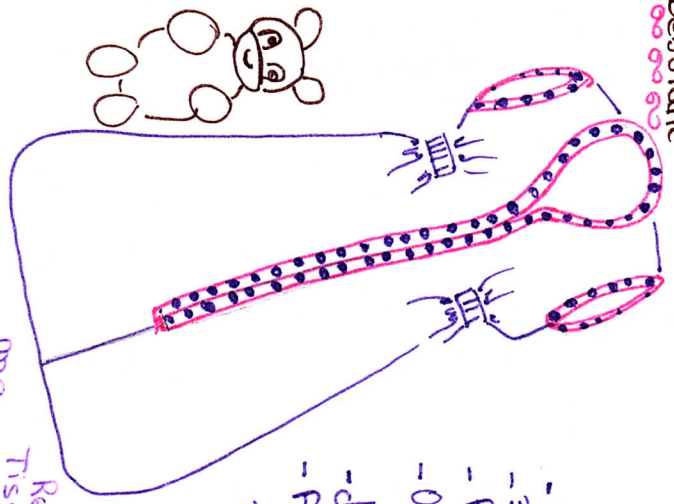


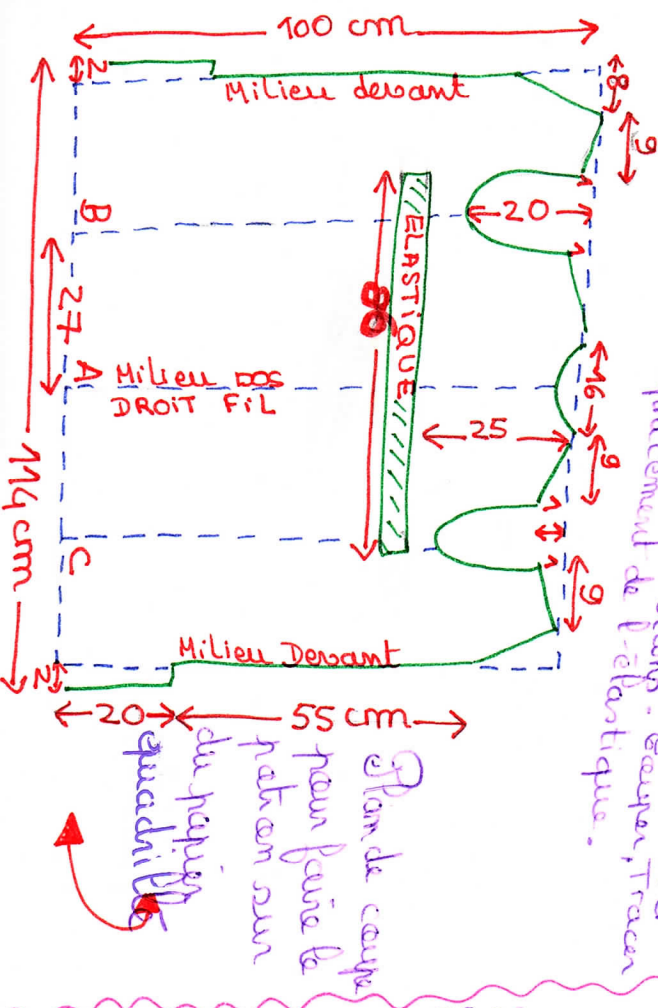
de dans bien de chos, Boule de Space



- guide d'achat**
- 1m 10 Tissue mate passé
 - 3 m de biais
 - Fermeture de 55 cm
 - 0,60 m élastique plat
 - 2,5 cm de fange
 - du papier quadrillé
 - fil, rayon à tissu, règle, épingles ou pinces.

Patron et coupe

Repartir sur l'envers du tissu le patron. Tracer et poncifiquement de l'élastique.



Plan de coupe pour faire le patron sur du papier quadrillé

Réalisation

- Poser l'élastique sur le dos. Battre au départ et à la fin, puis battre les côtés en faisant un point droit machine sur ce bâti, tout au long de l'élastique à 2mm du bord.
- Écarter le bas du milieu à 2cm du bord, endroite centre endroit, surfil au point rigide les bords. Guser la ceinture au fer chaud.
- Endroit centre endroit, replier sur B et C. Poser la ligne de couture milieu sur milieu devant sur le cran A épingler, Battre, Piquer à 1 cm du bord. Surfil en bordure en prenant les deux épaisseurs ens emble.
- Écarter les épaules, endroit centre endroit, à 1 cm du bord. Surfil les bords. Guser les ceintures.
- Poser un biais à chaque emmanchure et sur l'encolure d'ouverture du devant.
- Plan la fermeture à glissière. La battre légèrement en retrait, guser. Les biais sont bord à bord et la fermeture est cachée.