

MANUEL TECHNIQUE

CALURA

oligo



PROFESSIONNEL

TOUJOURS INNOVER | ALWAYS INNOVATE

Bienvenue

AU COEUR DE L'EXCELLENCE

Oligo a été fondée il y a plus de 35 ans par Moty et Liliane Cohen, au coeur de Montréal
— Le dévouement et le savoirfaire s'imposent donc naturellement!

Durant les deux premières décennies de son histoire, Oligo était d'abord et avant tout un laboratoire de recherche et de développement fournissant des produits de soins capillaires haut de gamme à des compagnies de cosmétiques du monde entier. Tout au long de ce processus, nous avons perfectionné l'art du développement de produits et découvert les meilleurs ingrédients sur la planète. Désormais une entreprise de deuxième génération, Oligo est maintenant dirigée par trois fils perpétuant la tradition familiale d'excellence.

L'ÉVOLUTION DES PRODUITS DE SOINS CAPILLAIRES PROFESSIONNEL

En affinant notre expertise, nous avons réalisé qu'Oligo était au centre d'une renaissance professionnelle: il était temps de créer notre propre marque. La vision d'Oligo Professionnel était et demeure de concevoir des produits exclusifs en salon à la fois plus sains et plus sûrs, rendus possibles grâce à l'expertise de notre famille. Nous continuons d'ailleurs à développer ces produits avec patience et méticulosité. Les technologies complexes et hautement sophistiquées utilisées dans la fabrication de la gamme Oligo Professionnel ont été testées et retestées, livrant le genre de performance, fiabilité, de cohérence et d'excellence que seul un véritable dévouement peut offrir. Qui plus est, nous insistons sur l'incorporation de la beauté dans toutes les facettes des produits Oligo Professionnel — du concept à la formule, en passant par l'emballage, la relation entre le styliste et ses clients... Cette attention aux détails découle de la réalisation de notre objectif ultime: faire en sorte que chaque femme se sente belle.

Et bien qu'Oligo Professionnel jouisse d'une popularité internationale, une de nos sources d'inspiration les plus importantes reste **notre chez-nous, Montréal, la capitale canadienne de la mode et du style. Croisement entre l'élégance européenne et le dynamisme nord-américain**, la sophistication française et le franc-parler anglais, l'esprit de Montréal se fait ressentir dans chacun de nos produits.

VOUS ÊTES AU COEUR DE NOTRE FUTUR

Oligo Professionnel est également dédiée à votre réussite. Nous croyons que la collaboration est au coeur de toute société fondée sur le respect mutuel et un profond engagement. Ainsi, nous sommes résolus à vous fournir la meilleure formation, un soutien technique continu et bien sûr, la ligne Oligo Professionnel dédiée en exclusivité aux professionnels de la coiffure. De plus, nos programmes sont conçus de façon unique pour que votre expérience avec nous soit entièrement personnalisée.

Nous savons tous deux que lorsque vous touchez aux cheveux de vos clients, vous touchez aussi leur vie. Ensemble, nous pouvons avoir une influence positive et leur fournir la valorisation qu'ils méritent pleinement. Au nom de ma famille, je vous remercie de considérer Oligo Professionnel comme une marque de choix dans votre salon.

Cordialement,
Ilan Cohen
Président, Oligo Professionnel

TABLE DES MATIÈRES

05	L'écosystème Calura	20	Série mix
06	Calura Permanent	21	Clear (Calura Permanent)
07	Caractéristiques techniques (Calura Permanent)	22	Pastel
08	Bienfaits (Calura Permanent)	23	Pré-coloration corrective
10	Guide des tonalités (Calura Permanent)	25	Rinçage pour la réussite
11	Cercle chromatique (Calura Permanent)	26	Outils de Travail Oligo
12	Pigment contributif (Calura Permanent)	27	CaluraTEN
13	Série de nuances (Calura Permanent)	30	Application (CaluraTEN)
14	Oxydants	31	Calura Gloss
15	Oxydants (Temps de Pause)	34	Application (Calura Gloss)
16	Application (Calura Permanent)	35	Questions (Calura Permanent)
17	Couverture de cheveux blancs	36	Questions (Calura Gloss)
18	8 Ultra (Calura Permanent)	37	Questions (CaluraTEN)
19	Nuances blond pur (Calura Permanent)		

L'ÉCOSYSTÈME CALURA

Entrez dans l'écosystème Calura, une gamme complète de solutions professionnelles de couleur. Au sein de ce spectre dynamique de choix, vous découvrirez l'éclat de la Coloration Permanente Lustrante Calura, l'efficacité de la Coloration Permanente 10 minutes CaluraTen, et la polyvalence de la couleur liquide demi-permanente Calura Gloss. Cet écosystème sert de boîte à outils pour libérer la créativité et obtenir des résultats exceptionnels. Explorez le potentiel illimité que Calura offre, soigneusement conçu pour enrichir votre expertise professionnelle.

CALURA

COLORATION PERMANENTE LUSTRANTE

CALURATEN

COLORATION PERMANENTE DIX MINUTES

CALURA
gloss

COLORATION LIQUIDE DEMI-PERMANENTE



CALURA

COLORATION PERMANENTE LUSTRANTE

Coloration capillaire exothermique révolutionnaire avec une technologie exclusive pour obtenir une brillance éclatante.

CARACTÉRISTIQUES TECHNIQUES

Découvrez la Coloration Permanente révolutionnaire à effet de brillance d'Oligo Professionnel. Sa formule unique, intégrant la technologie exothermique exclusive, offre une brillance inégalée et éclatante.

Technologie exothermique

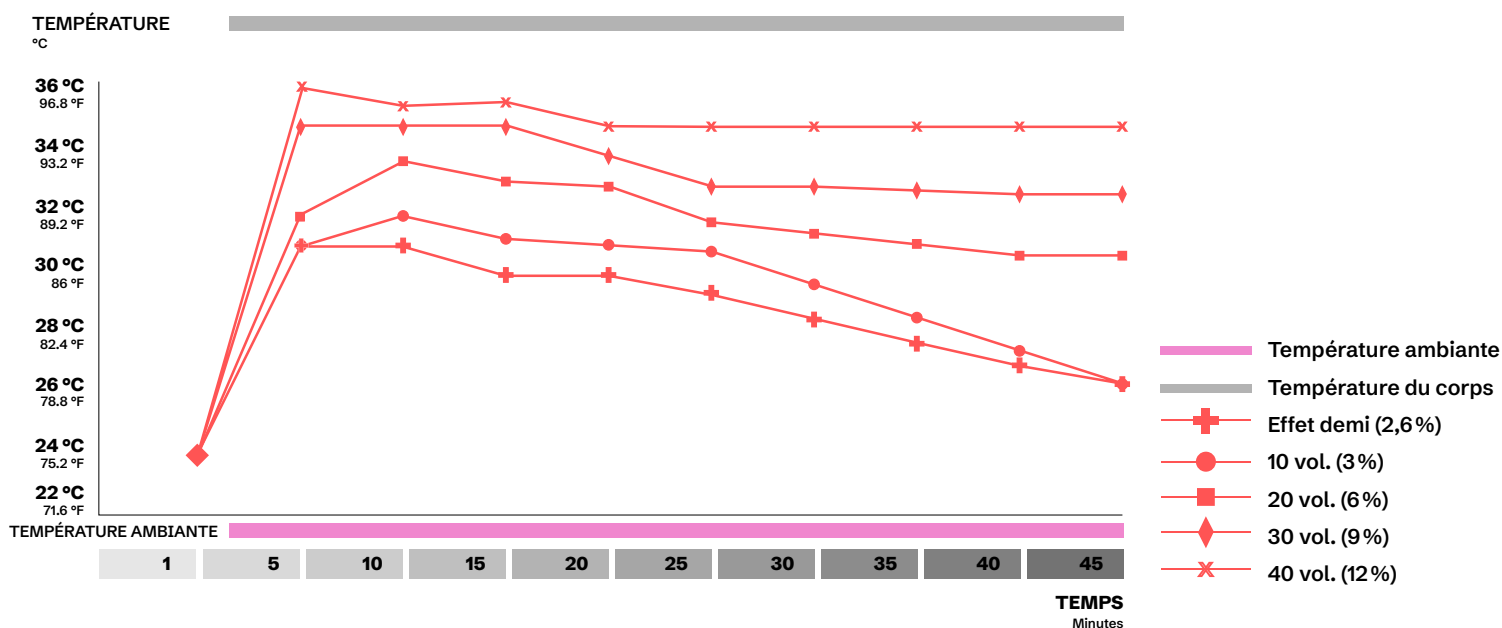
Le système exothermique est une technologie novatrice qui a été développée dans le but de maximiser la pénétration de la coloration tout en minimisant les dommages aux cheveux. Chaque nuance a été formulée pour générer une augmentation spécifique de température pour obtenir les résultats désirés. Cette augmentation varie approximativement de +4°C (+7°F) à +11°C (+19°F) et a pour effet d'ouvrir la cuticule tout en douceur assurant une pénétration optimale des colorants, mais aussi des essences organiques pures et de la kératine. Le résultat est un lustre éblouissant et inégalé!

Bienfaits

- Couvre à 100% les cheveux blancs, même dans le cas de cheveux blancs résistants
- Permet un éclaircissement tout en douceur allant jusqu'à 5 niveaux
- Procure une pénétration supérieure des colorants pour une coloration uniforme
- Offre une grande revitalisation des cheveux
- Offre une température agréable sur le cuir chevelu lors de l'application

Température Vs. Temps

COULEUR: 6 Neutre



BIENFAITS

Sans ammoniac et PPD

Le règne de la coloration à base d'ammoniac arrive à sa fin. L'odeur persistante et déplaisante de l'ammoniac qui envahissait les salons est maintenant chose du passé. Oligo professionnel a développé l'ultime technologie de coloration sans ammoniac avec une formule alcaline plus douce grâce à la technologie exothermique.

Bienfaits

- Brillance et revitalisation supérieures
- Confort accru sur le cuir chevelu
- Fragrance agréable et qualité de l'air grandement améliorée dans l'environnement de travail



BIENFAITS

Essences organiques pures

Seules les essences organiques les plus pures ont été sélectionnées pour enrichir la formule unique de Calura. Ces essences ont été choisies en raison des bénéfices reconnus qu'ils confèrent aux cheveux et au cuir chevelu. Ils sont certifiés par l'USDA, ce qui certifie qu'ils sont libres de toute contamination par des pesticides, herbicides ou solvants.

De plus, la méthode d'agriculture organique a été utilisée pour faire pousser et extraire ces essences, respectant ainsi l'environnement.



Huile d'avocat organique

Propriétés naturelles contre les radicaux libres. Traite la fibre capillaire. Propriétés d'hydratation et égalisateur de porosité.



Huile de pépin de grenade organique

Antioxydant qui contribue à distribuer les colorants de façon uniforme à l'intérieur du cortex. Contribue à la longévité de la couleur et offre une brillance ultime.



Huile d'onagre organique

Protège le cheveu et le cuir chevelu. Aide à garder l'hydratation à l'intérieur du cortex.



Beurre de karité organique

Propriétés anti-inflammatoires et antibactériennes. Protège le cheveu et le cuir chevelu. Aide à garder l'hydratation à l'intérieur du cortex.

Kératine

Les cheveux sont sans cesse exposés aux agressions de l'environnement. L'exposition au soleil, les traitements chimiques et les manipulations mécaniques sont les principaux facteurs qui affaiblissent les cheveux, les rendant ternes, secs et plus vulnérables à des dommages additionnels.

La kératine contenue dans la formule de Calura est exclusivement extraite d'une protéine qu'on retrouve dans la laine d'origine de la Nouvelle-Zélande. Celle-ci est de qualité supérieure et protège la kératine naturelle du cheveu tout en lui procurant des antioxydants la protégeant des attaques de l'environnement.

LE RÉSULTAT EST DES CHEVEUX
SAINS, BRILLANTS ET FORTS.



GUIDE DES TONALITÉS

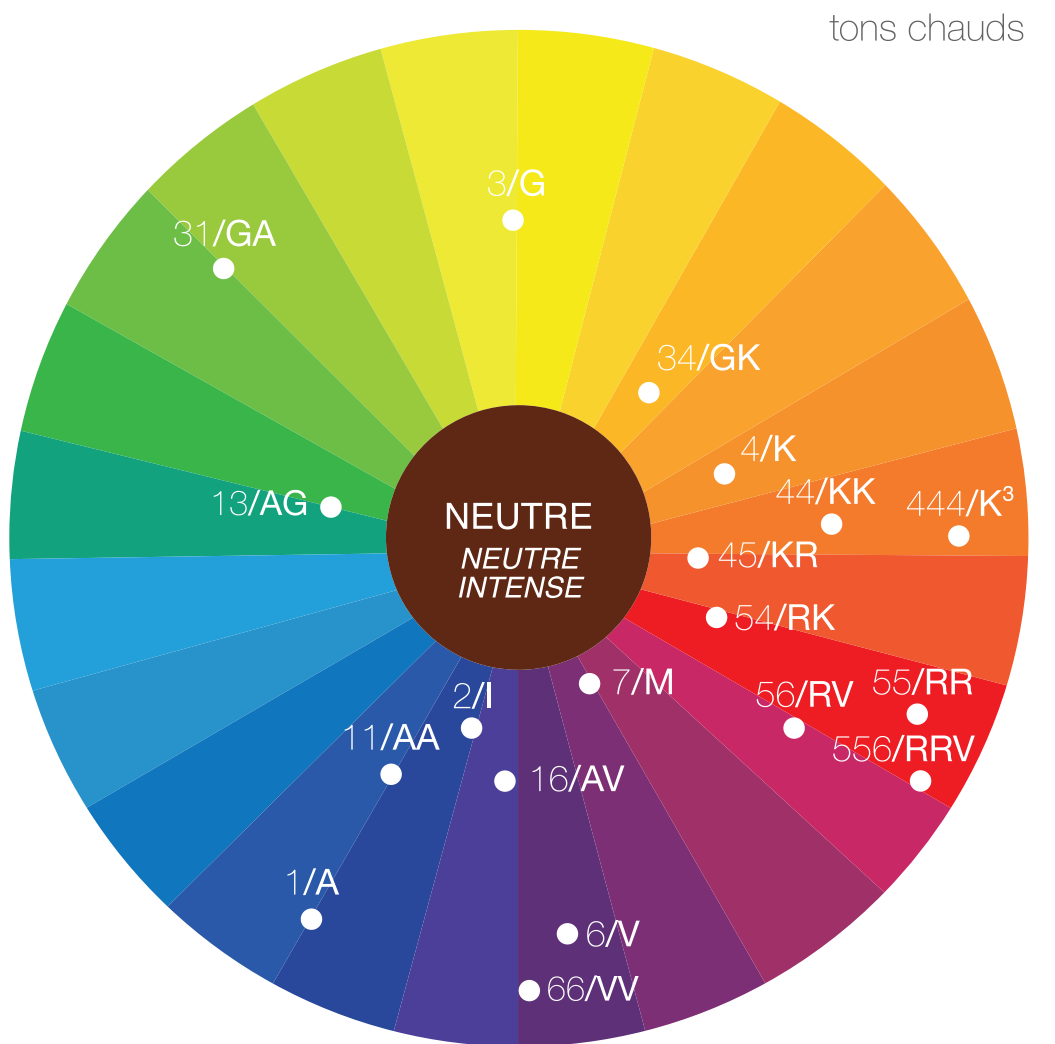
Calura offre un système de codage double pour faciliter l'identification des nuances. Des lettres ou des chiffres peuvent être utilisées selon votre préférence.

■ Niveau
 ■ Ton dominant
 ■ Ton secondaire

7 - **36** / **7** - **GV**

TONS	BASE
NEUTRE	BLEU / ROUGE / JAUNE
-1 / A	BLEU
-2 / I	BLEU / VIOLET
-3 / G	JAUNE
-4 / K	ORANGE
-5 / R	ROUGE
-6 / V	VIOLET
-7 / M	ROUGE / VIOLET / BRUN
-8 / B	ROUGE / ORANGE / BLEU

CERCLE CHROMATIQUE



- * 18/AB Cendré brun
- * 318/GAB Brun froid
- * 32/GI Beige
- * 36/GV Beige doré
- * 8/B Brun

TABLEAU DES PIGMENTS CONTRIBUTIFS

Niveau naturel	Pigment contributif
10. Blond très pâle	Jaune très pâle
9. Blond très clair	Jaune pâle
8. Blond clair	Jaune
7. Blond moyen	Jaune orange
6. Blond foncé	Orange
5. Brun clair	Orange rouge
4. Brun moyen	Rouge orange
3. Brun foncé	Rouge
2. Brun très foncé	Rouge brun
1. Noir	Brun rouge foncé

Pigment contributif

Le pigment contributif sera exposé lorsque la couleur naturelle sera éclaircie.

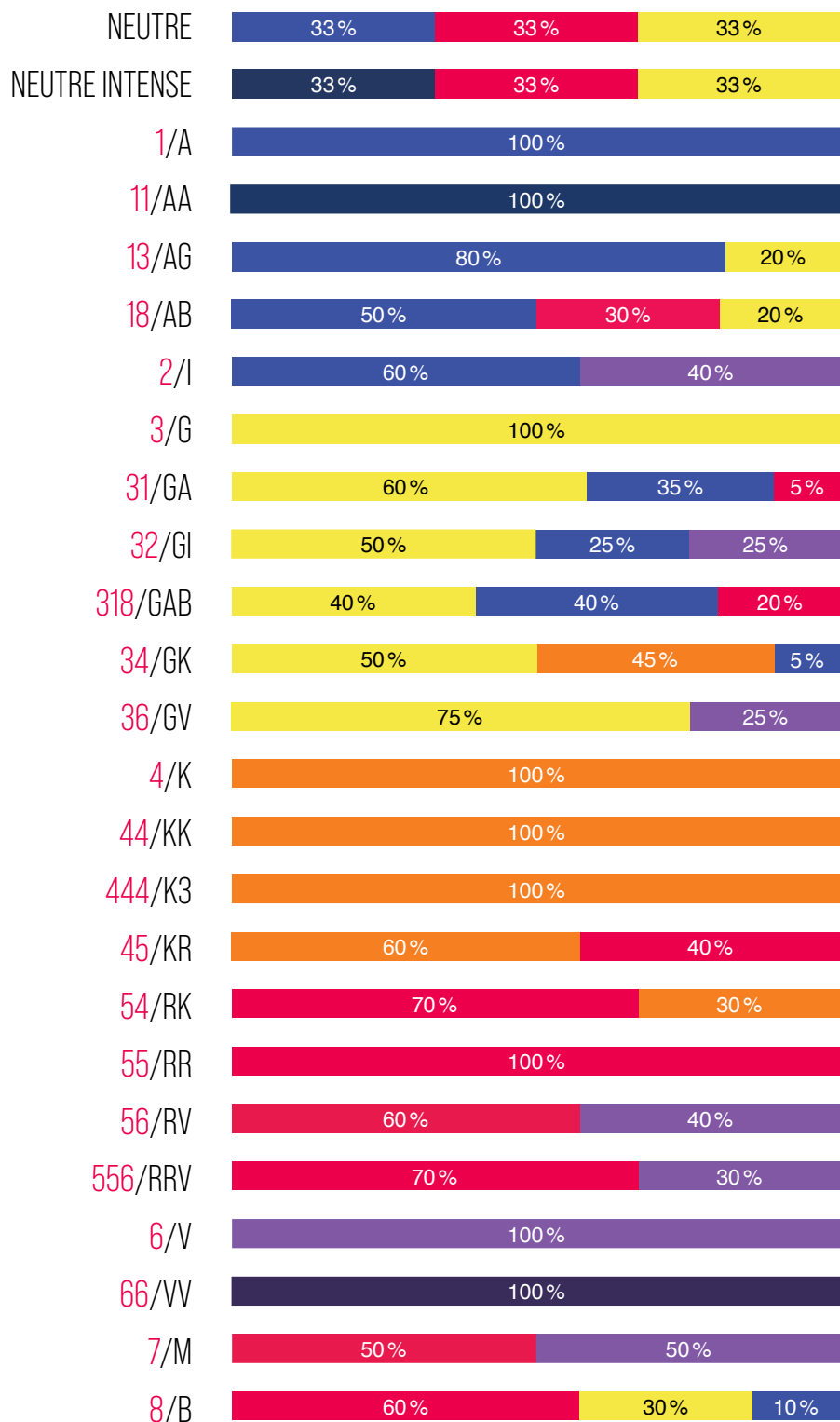
Pour accentuer la pigmentation sous-jacente, utilisez des nuances chaudes et / ou des intensificateurs. Pour contrôler ou réduire la chaleur sous-jacente, des nuances froides et / ou des neutralisants sont recommandés.

QUESTION

QUE SIGNIFIE PIGMENT CONTRIBUTIF ?

Le pigment contributif contribue au résultat de couleur final. Lors de l'éclaircissement de la couleur naturelle, considérez accentuer, neutraliser ou équilibrer le pigment contributif pour obtenir le résultat final désiré.

SÉRIES DES NUANCES CALURA PERMANENT



OXYDANTS

FORCE

UTILISATION

OXYDANT LOTION EFFET
DEMI 8,5 VOLUME
(2,6 %)

- Tonifier et Pastels
- Application complète ou rafraîchir la couleur sur la mi-longueur et les pointes
- Pré-coloration correctrice

10 VOLUME (3 %)

- Tonifier et Pastels
- Application complète ou rafraîchir la couleur sur la mi-longueur et les pointes

20 VOLUME (6 %)

- Dépôt ton sur ton ou plus foncé
- Éclaircir de 1 à 2 niveaux
- Couverture de cheveux blancs
- Rafraîchir la mi-longueur et les pointes (longévité optimale)

30 VOLUME (9 %)

- Éclaircir de 3 niveaux
- Couverture de cheveux blancs

40 VOLUME (12 %)

- Éclaircir de 4 niveaux
- Éclaircir de 5 niveaux (Blond Pur)



AUTRES POINTS À CONSIDÉRER

- Utiliser un oxydant 20 volume (6%) pour une longévité maximale.
- Pour une couverture optimale des cheveux blancs, utiliser un niveau 8 ou plus foncé.
- Pour les cheveux blancs résistants, utiliser un oxydant 30 volume avec un temps de pause minimum de 45 minutes.
- Pour les séries 44/KK, 55/RR, 444/K³, 556/RRV et, 66/VV le temps de pause est de 40 minutes.

OXYDANTS - TEMPS DE PAUSE

Temps de pause

Le temps de pause varie d'une personne à l'autre.
Utiliser les temps de pauses suivants à titre indicatif seulement.

TONIFIER	3-10 minutes	10 vol. (3%) / Demi Effect 8,5 vol. (2,6%)
TON SUR TON OU PLUS FONCÉ	30 minutes	20 vol. (6%)
RAFRAÎCHIR LA COLORATION*	30 minutes 20 minutes	20 vol. (6%) Effet demi 8.5 vol. (2,6%)
COUVERTURE CHEVEUX BLANCS	40-45 minutes	20 vol. (6%)
HARMONISER LE BLANC (JUSQU'À 75%)	40-45 minutes	10 vol. (3%) / Effet demi 8,5 vol. (2,6%)
ÉCLAIRCIR 1 NIVEAU	35 minutes	20 vol. (6%)
ÉCLAIRCIR 2 NIVEAUX	40 minutes	20 vol. (6%)
ÉCLAIRCIR 3 NIVEAUX	45 minutes	30 vol. (9%)
ÉCLAIRCIR 4 NIVEAUX	50 minutes	40 vol. (12%)
ÉCLAIRCIR 5 NIVEAUX	60 minutes	40 vol. (12%)

*Pour une longévité maximale, utiliser un oxydant 20 vol. (6%).

Proportions de mélange

PROPORTIONS 1:1

Pour toutes les nuances niveaux 1 à 10,
le Clear et la série créative et corrective.

BLOND PUR PROPORTIONS 1:2

Pour les nuances de la série Blond Pur (12)
avec un temps de pause recommandé
allant jusqu'à 60 minutes.

APPLICATION

Consignes d'utilisation

- Utiliser une balance pour mesurer.
- Ratio de mélange 1:1
60 ml Calura Coloration Permanente Lustrante
+ 60 ml d'oxydant Calura Permanent

**POUR OBTENIR DES RÉSULTATS OPTIMAUX,
UTILISEZ DES OXYDANTS CALURA PERMANENT**

Consignes d'application

- Appliquez sur cheveux secs, s'ils sont très gras ou contiennent des résidus de produits, faites un shampoing sans trop frotter le cuir chevelu. Séchez les cheveux et poursuivez l'application.
- Protégez les contours du visage avec le Protecteur anti-tache Oligo Professionnel.
- Divisez les cheveux en 4 sections.
- Commencez l'application au niveau de la couronne.
- Divisez les cheveux en sections fines et appliquez soigneusement le produit sur les repousses, en veillant à les saturer suffisamment.
- Laissez agir en respectant le temps de pose indiqué dans le tableau.

Consignes de rinçage

- Émulsionnez légèrement à sec pour éviter de fixer la couleur à la racine des cheveux. Ajoutez de l'eau tiède et continuez à émulsionner.
- Utilisez le détachant Oligo Professionnel pour éliminer complètement la couleur sur les contours du visage, sur le cou et les oreilles, si nécessaire.
- Rincez abondamment et délicatement jusqu'à ce que l'eau soit claire.
- Lavez les cheveux avec le Shampoing hydratation équilibrée Calura.
- Poursuivez avec le Revitalisant hydratation équilibrée Calura.
- Appliquez le Fixateur de couleur Calura, laissez poser 5 minutes puis rincez.

**POUR LES CHEVEUX FINS, UTILISEZ UNIQUEMENT
LE FIXATEUR DE COULEUR CALURA**

Rafrâchissement des couleurs

Pour rafraîchir les demi-longueurs et les pointes, utilisez un mélange de Calura Coloration Permanente Lustrante (avec du 20 volumes à 6% ou la lotion Effet Demi 8,5 volumes à 2,6 %) que vous viendrez de préparer, et laissez poser jusqu'à 20 minutes.

N'oubliez pas : Pour rafraîchir les demi-longueurs et les pointes, il est possible d'appliquer Calura Gloss avec de l'oxydant Calura Gloss 7 volumes (2%) en crème ou en lotion.

Application de coloration sur cheveux vierges

- Appliquez la coloration sur les demi-longueurs et les pointes.
- Laissez agir le produit pendant 20 minutes.
- Préparez un nouveau mélange, appliquez-le sur les nouvelles repousses, et laissez agir en respectant le temps de pose indiqué dans le tableau.

CONSEILS

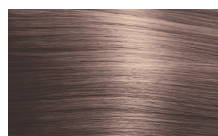
- Une application dans des délais raisonnables garantira de meilleurs résultats.
- Si les cheveux sont épais et drus et nécessitent donc une application plus longue, préparez un nouveau mélange de coloration.
- Appliquez le produit en effectuant une légère pression, afin d'assurer une saturation optimale.
- Lorsque vous faites un rafraîchissement des couleurs, vous devez préparer un nouveau mélange pour les demi-longueurs et les pointes.
- Si les demi-longueurs et les pointes sont poreuses, vaporisez l'Égaliseur de porosité Oligo Professionnel avant de procéder au rafraîchissement des couleurs.
- Effectuez un test de sensibilité cutanée 48 heures avant chaque application*

* Test de sensibilité cutanée : Ce produit contient des ingrédients susceptibles de causer une irritation ou une allergie cutanée chez certaines personnes. Il est recommandé d'effectuer un test de sensibilité cutanée avant chaque application. Appliquer une petite quantité de produit sur la peau propre et sèche de l'intérieur du coude et patienter 48 heures. En cas de brûlure, démangeaison, gonflement ou gêne, ne pas utiliser le produit.

COUVERTURE DE CHEVEUX BLANCS

Calura offre un choix de 6 séries couvrant le blanc. La technologie exclusive de Calura lui permet d'atteindre une couverture de cheveux blancs jusqu'à 100 %, même sur cheveux blancs résistants, et ce dans un environnement sans ammoniac. Chacune d'entre elles a été formulée pour répondre à un besoin spécifique et atteindre un résultat unique. Toutes les nuances des séries couvrant les cheveux blancs peuvent être utilisées seules, être mélangées ensemble ou avec des nuances tendances.

NEUTRE



Résultat neutre



NEUTRE INTENSE



Résultat neutre intense



BRUN FROID

318 / GAB



Résultat naturel froid



CENDRÉ BRUN

18 / AB



Résultat froid



BRUN

8 / B



Résultat chaud



DORÉ CUIVRÉ

34 / GK



Résultat le plus chaud 75%



Valeur de nuance / Luminosité



Proportions de mélange recommandées

25 % nuance couverture de blanc + 75 % nuance tendance



50 % nuance couverture de blanc + 50 % nuance tendance



NUANCES INTENSES

Calura compte 5 séries de nuances intenses : -44/KK, -444/K³, -55/RR, -556/RRV et -66/VV. Ces séries ont été formulées pour offrir un maximum d'éclat, une brillance supérieure et des résultats de longue durée. Le temps de pause est de 40 minutes sans cheveux blancs et de 45 minutes sur cheveux blancs. Pour la couverture de cheveux blancs, il est recommandé de mélanger les nuances intenses avec une nuance des séries couverture de blanc :

- 318/GAB pour contrôler les résultats chauds
- 34/GK pour accentuer les résultats chauds
- 8/B pour maintenir les résultats chauds et profonds

COUVERTURE DE CHEVEUX BLANCS À 100 %

- Les nuances tendances ne sont pas conçues pour la couverture des cheveux blancs et doivent être mélangées à une nuance d'un niveau similaire d'une des séries couvrant les cheveux blancs.
- Choisir la nuance couverture de blanc appropriée pour accentuer, neutraliser ou contrôler le pigment contributif.
- Pour une couverture optimale des cheveux blancs, ne pas utiliser une nuance plus claire qu'un niveau 8 avec un temps de pause minimum de 40 à 45 minutes.
- Pour les cheveux blancs résistants ou corsés, le temps de pause est de 45 minutes avec un oxydant 30 volume (9%)

8 ULTRA

Cette série a été formulée pour offrir une couverture à 100% des cheveux blancs sur 30% à 100% de cheveux blancs et fournir des blonds plus clairs, plus doux et plus lumineux.

- Couverture à 100% des cheveux blancs pour des blonds plus doux et plus clairs
- Mélangeable avec toutes les nuances Calura Permanent (sauf les nuances Blond pur)
- Propriétés anti-cassures et fortifiantes
- Éclaircissement supérieur des cheveux naturels

Recommandations d'application

Proportions de mélange: 1:1

Non recommandé pour les cheveux pré-éclaircis

Lors du mélange avec des nuances tendances, utiliser l'oxydant recommandé pour la série 8U

Ne pas mélanger avec les nuances super éclaircissantes Blond pur

8U NEUTRE

8U-12 / 8U-AI

8U-36 / 8U-GV

8U-3 / 8U-G



33% 33% 33%

60% 40%

70% 30%

100%

Pour obtenir un blond plus doux et plus clair de **niveau 8**

NIVEAU NATUREL OXYDANT DURÉE

100% cheveux blancs	30 Vol. (9%)	
6 / 7*	30 Vol. (9%)	40-45 minutes
4 / 5*	40 Vol. (12%)	

Pour obtenir un blond plus clair et doux de **niveau 9**

(pour de meilleurs résultats, appliquez sur niveaux 6 ou plus clair)

NIVEAU NATUREL OXYDANT DURÉE MÉLANGER

100% cheveux blancs	30 Vol. (9%)		75% 8 Ultra
7*	30 Vol. (9%)	40-45 minutes	+ 25% Crème éclaircissante (BC)
6*	40 Vol. (12%)		

* La série 8U a été formulée pour les invités en salon avec un minimum de 30% de cheveux blancs.

NUANCES BLOND PUR

La série Blonde Pur a été formulée pour offrir un maximum d'éclaircissement et de tonification sur cheveux naturels.

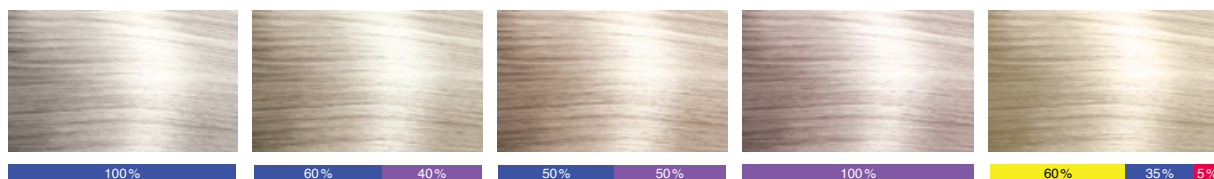
12-1/12A

12-2/12I

12-16/12AV

12-6/12V

12-31/12GA



Proportions de mélange 1:2

(1 part Blond pur pour 2 parts d'oxydant)

- Oxydants 30 vol. (9%) ou 40 vol. (12%) recommandés.
- Application sur niveau naturel 6 ou plus clair.
- Temps de pause jusqu'à 60 minutes.

* Après tous services de coloration, suivez avec le Shampooing hydratation équilibrée et le Fixateur de couleur Calura pour une longévité maximale.

Application sur la repousse

Appliquer uniquement sur la repousse. Éviter les chevauchements. Traiter jusqu'à 60 minutes. Pour maintenir des résultats optimaux, retoucher la repousse toutes les 3 semaines.

Application sur cheveux vierges

Appliquer la nuance Blond Pur sur les mi-longueurs et les pointes en premier. Couvrir les cheveux avec un bonnet en plastique et traiter pendant 15 à 20 minutes jusqu'à ce que l'éclaircissement soit observé. Préparer un mélange frais et appliquer sur la repousse. Temps de pause jusqu'à 60 minutes.

* La durée peut varier en fonction de la longueur ex: cheveux courts 15 à 20 minutes, longueur des épaules ou plus 20 à 30 minutes.

CONSEILS

- Ne pas appliquer sur des cheveux pré-éclaircis.
- À utiliser sur un niveau 6 ou plus clair.
- Appliquer la couleur généreusement pour un éclaircissement optimal.
- Pour éviter les tons froids sur les cheveux fins à la repousse, appliquer la couleur les dernières 30 minutes seulement. Alternativement, mélanger le 12-31/12GA avec votre nuance désirée pour le temps de pause complet.

Applications recommandées

La porosité varie d'une personne à l'autre, n'utiliser le tableau qu'à titre indicatif.

NUANCE	NIVEAU 6 NATUREL	NIVEAU 7 NATUREL	NIVEAU 8 NATUREL
12-1/12A	Beige froid	Cendré	-
12-2/12I	Beige chaud	Beige froid	Cendré
12-16/12AV	Beige chaud	Beige froid	Cendré
12-6/12V	-	Beige chaud	Beige froid

SÉRIE MIX

Propose des accents éclatants formulés pour rehausser la chaleur des nuances tendances et des tonificateurs froids, spécialement formulées pour un contrôle supplémentaire du pigment contributif ou pour des procédures correctives.

- 2 tonificateurs et 4 accents
- Doivent être inclus dans la formule
- Utiliser jusqu'à 25% de la formule

0-33 / OGG

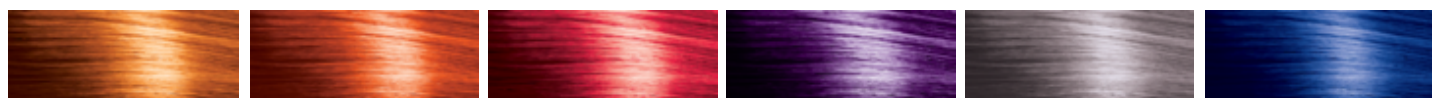
0-44 / OKK

0-55 / ORR

0-66 / OVV

0-16 / OAV

0-11 / OAA



Accents

Cette série a été conçue pour offrir aux stylistes des possibilités créatives illimitées. Formulés exclusivement avec des colorants oxydatifs (excluant les 0-33 qui contiennent aussi des colorants directs), les accents offrent un éclat ultime et un contrôle efficaces des tonalités :

- **0-33 / OGG** base dorée: ajoute une tonalité dorée et de la chaleur à n'importe quelle nuance tendance
- **0-44 / OKK** base cuivrée: ajoute une tonalité cuivrée aux nuances tendances de niveau 5 ou plus
- **0-55 / ORR** base rouge: ajoute un éclat rouge à n'importe quelle nuance tendance cuivrée, rouge ou violacée
- **0-66 / OVV** base violette: ajoute un éclat violet à n'importe quelle nuance tendance rouge ou violacée

Tonificateurs

Les tonificateurs sont un excellent outil pour un contrôle de tonalité efficace. Le tableau plus bas devrait être utilisé à titre de référence seulement; chaque cheveu est différent, le résultat peut varier selon le type de cheveu, la résistance du pigment contributif et le temps de pause.

- **0-11 / OAA**: base bleue ou cendrée
- **0-16 / OAV**: base bleu-violet ou cendré-violet

NIVEAUX	TONIFICATEURS	% / QUANTITÉ
2/3	0-11 / OAA	25% / 15 mL
4/5	0-11 / OAA	20% / 12 mL
6	0-11 / OAA	15% / 9 mL
7	0-16 / OAV	25% / 15 mL
8	0-16 / OAV	20% / 12 mL
9/10	0-16 / OAV	15% / 9 mL

Les proportions sont basées sur une formule contenant 60 mL / 2 oz de nuance

CLEAR

Cette formule sans colorant offre brillance et hydratation.



Quand et comment l'utiliser :

- Pour obtenir une brillance et hydratation instantanées sur cheveux secs et ternes :
 - Mélanger le Clear à la Lotion demi (2,6%) ou à l'oxydant 10 volume.
 - Appliquer sur cheveux humides et laisser agir de 10 à 15 minutes.*
 - Pour diluer les nuances de la série corrective et créative, mélanger avec n'importe quelle quantité de Clear.
 - Utiliser n'importe quelle quantité de Clear dans une formule de tonification pour contrôler le dépôt de couleur.
 - Pour rafraîchir les longueurs et les pointes, ajouter du Clear jusqu'à 25% de la formule de la couleur de base.

CONSEIL : TEMPS DE PAUSE DE 5 MINUTES SUR CHEVEUX FINS

CRÈME ÉCLAIRCISANTE (BC)

Mélanger avec toutes les nuances de niveaux 6 à 12 pour intensifier l'éclaircissement et produire des blonds plus lumineux et purs.



Recommandations d'application

- Ne pas utiliser seule
- Non recommandée pour les cheveux pré-éclaircis
- Peut être utilisée avec tous les oxydants

MÉLANGER AVEC	% DE BC	OXYDANT
Série Blond pur (12)	25%	Suivre les proportions de mélange de l'oxydant et les instructions d'application
Nuances niveaux 6 à 10	Jusqu'à 25%	

Notre Crème Éclaircissante (BC) est présentée dans un emballage distinctif blanc, facilitant ainsi sa différenciation par rapport à vos autres couleurs de Coloration Permanente Calura.



PASTEL

Calura offre 4 nuances pastels.

P-1 CENDRÉ
TON ARGENT FROID



P-12 PERLÉ
TON FROID



P-32 BEIGE
TON SABLE



P-82 CHAMPAGNE
TON LÉGÈREMENT CHAUD



Instructions

- Proportions de mélange 1:1
- Appliquer sur cheveux essorés
- Appliquer sur niveaux 9, 10 et sur cheveux pré-éclaircis
- Utiliser la Lotion effet demi (2,6%) ou l'oxydant 10 volume (3%)
- Le temps de pause peut varier de 3 à 10 minutes

Notre gamme de couleurs pastel est soigneusement emballée dans des boîtes et des tubes roses, les rendant ainsi remarquablement distinctes dans votre espace de travail.

Tonifier avec Calura

Tonifier les cheveux pré-éclaircis

Tonifier les cheveux pré-éclaircis est une étape qui est effectuée après la décoloration pour neutraliser des tons chauds indésirables et/ou pour déposer une couleur.

Toujours utiliser la Lotion effet demi (2,6%) ou un oxydant 10 volume (3%) pour tonifier. Temps de pause recommandé : 3 à 10 minutes.

- Toujours éclaircir au niveau souhaité.
- Appliquer le tonificateur sur cheveux humides. Cela permet un meilleur contrôle.
- Les cheveux pré-éclaircis sont très poreux. Superviser le processus puisque le tonificateur peut agir rapidement.
- Pour réduire la vitesse du tonificateur, ajouter du CLEAR à la formule.
- Ne pas faire de shampooing après avoir tonifié les cheveux. Rincer le tonificateur et appliquer le fixateur de couleur Calura et rincer après 5 minutes.

PRÉ-COLORATION CORRECTIVE

Quand pré-colorer :

- Lorsqu'on colore les cheveux plus foncés de 2 niveaux ou plus
- Quand il y a une perte de couleur excessive (la couleur a pâli de 2 niveaux ou plus)

NIVEAU DÉSIRÉ	FORMULE DE PRÉ-COLORATION	OXYDANT
9	9-3 / 9G	Lotion oxydante effet demi 8,5 vol. (2,6%)
8	1/4 9-34 / 9GK + 3/4 9-3/9G	
7	1/4 8-34 / 8GK + 3/4 8-3/8G	
6	1/4 7-45 / 7GK + 3/4 7-3/7G	
5	1/4 6-45 / 6GK + 3/4 6-3/6G	
4	5-7 / 5M	
3	4-7 / 4M	

CONSEIL : TOUJOURS PRÉ-COLORER UN NIVEAU PLUS CLAIR QUE LA NUANCE CIBLE + IL EST RECOMMANDÉ DE PRÉ-COLORER LES CHEVEUX PRÉ-ÉCLAIRCIS

Instruction pour la pré-coloration

- Appliquer la formule de pré-coloration appropriée
- Temps de pause: 15 minutes
- Faire un shampooing avec le Shampooing hydratation équilibrée Calura, sécher les cheveux
- Procéder avec la formule finale en utilisant l'oxydant 20 vol. (6%). Temps de pause: 30 minutes
- Faire un shampooing avec le Shampooing hydratation équilibrée Calura, revitaliser avec le Revitalisant hydratation équilibrée Calura
- Appliquer le Fixateur de couleur Calura 3-5 minutes

Faire une mèche-test avant l'application de la nuance finale pour s'assurer de la précision du résultat souhaité.

PRÉ-COLORATION CORRECTIVE

Formules de pré-coloration pour les nuances intenses

NUANCE CIBLE	NUANCE DE PRÉ-COLORATION	OXYDANT	TEMPS DE PAUSE
7-44/7KK OR 7-444/7K ³	3/4 7-45/7KR + 1/4 Clear	Lotion oxydante effet demi 8,5 vol. (2,6%)	15 minutes
6-44/6KK or 6-444/6K ³	7-45/7KR		
5-44/5KK or 5-444/5K ³	6-45/6KR		
7-55/7RR	3/4 7-54/7RK + 1/4 Clear		
6-55/6RR	7-54/7RK		
5-55/5RR	6-54/6RK		
6-556/6RRV	3/4 6-56/7RV + 1/4 Clear		
5-556/5RRV	6-56/6RV		
4-556/4RRV	5-56/5RV		
5-66/5VV	6-6/6V		
4-66/4VV	5-6/5V		
3-66/3VV	4-6/4V		
1-66/1VV	3/4 2 Neutre + 1/4 0-66/0VV		

RINÇAGE POUR LA RÉUSSITE



Shampooing hydratation équilibrée

Laissez votre couleur briller longtemps. Faites mousser ce riche shampooing hydratant parfaitement équilibré pour prolonger la couleur de vos cheveux et revitaliser leur brillance.

MODE D'EMPLOI

Appliquer. Mousser. Profiter du moment. Rincer. Poursuivre avec le Revitalisant hydratation équilibrée Oligo.



Fixateur de couleur

Avec son pH de 4.0, le Fixateur de couleur est la première étape vers une coloration de longue durée! Utilisez cette formule professionnelle après tout service de coloration pour lisser et sceller la cuticule et ainsi fixer efficacement la couleur.

MODE D'EMPLOI

Appliquer après tous services chimiques. Distribuer généreusement. Profiter du moment pour 5 minutes. Rincer.



Revitalisant hydratation équilibrée

Donnez à vos cheveux un sain équilibre. Utilisez-le après le Shampooing hydratation équilibrée pour détendre, équilibrer et hydrater vos cheveux tout en prolongeant la durée de votre couleur et son brillant naturel!

MODE D'EMPLOI

Appliquer sur des cheveux mouillés. Profiter du moment et rincer.

**VÉGÉTALIEN, SANS PARABÈNE, SANS GLUTEN, SANS SULFATE,
AUCUN COLORANT ARTIFICIEL AJOUTÉ, PROTÈGE-COULEUR.**

OUTILS DE TRAVAIL OLIGO

Nos Outils de Travail Oligo constituent une suite de produits essentiels garantissant des résultats exceptionnels aussi bien pour les clients que pour les professionnels. Ces outils sont méticuleusement conçus pour répondre à divers besoins en matière de soins capillaires et du cuir chevelu.



1 L / 32 OZ

Shampooing clarifiant

Le Shampooing clarifiant Oligo Professionnel a été formulé pour éliminer les résidus laissés par les produits coiffants, favorisant un cuir chevelu plus sain ainsi que des cheveux brillants et faciles à coiffer.

MODE D'EMPLOI

Pour un nettoyage hebdomadaire, appliquer le Shampooing clarifiant sur cheveux mouillés, masser et rincer. Pour un nettoyage en profondeur, appliquer le Shampooing clarifiant sur cheveux mouillés, laisser agir pendant 3 à 5 minutes et rincer.



240 ML / 8 OZ

Égalisateur de porosité

Équilibre la porosité des cheveux. Appliquer une petite quantité avant de tonifier ou d'enrouler lors d'un service de permanente.

MODE D'EMPLOI

Vaporiser une petite quantité sur cheveux humides. Ne pas rincer.



240 ML / 8 OZ

Protecteur anti-tache

La gelée contour forme une protection cutanée longue durée contre les taches de coloration. Sa formule douce pour la peau est sans parfum et résiste à la chaleur.

MODE D'EMPLOI

Appliquer une mince couche sur les contours du visage avant d'appliquer la coloration. Une fois le service de couleur terminé, essuyer avec un linge humide ou rincer avec de l'eau.



240 ML / 8 OZ

Détachant à couleur

Rapide et efficace, le détachant à couleur élimine en douceur les traces de coloration sur la peau et le cuir chevelu sans causer d'irritation. Il est idéal pour effacer les taches laissées par FunkHue!

MODE D'EMPLOI

Une fois le service de coloration complété, imbiber un coton de détachant à couleur et tapoter doucement les endroits tachés. Rincer à l'eau tiède. Ne pas laisser la lotion sur la peau pour une période de temps prolongée. Toujours faire un test de sensibilité avant l'utilisation.



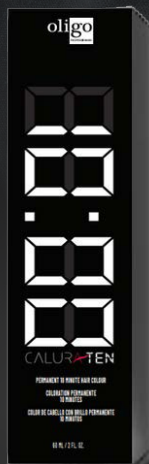
200 ML / 6.8 OZ

Protège cuir chevelu

L'huile Protège cuir chevelu réduit les irritations sur les cuirs chevelus sensibles lors des services de coloration et décoloration.

MODE D'EMPLOI

Lors de services de coloration, mélanger 1 à 2 cuillerées à thé (5-10 ml) directement avec 60 ml / 2 oz de coloration et bien mélanger. Si la coloration, à l'exclusion de l'oxydant, mesure 30 ml, ne pas dépasser 1 cuillerée à thé (5 ml) d'huile. Lors de services de décoloration, mélanger avec la crème ou la poudre et l'oxydant jusqu'à l'obtention d'une consistance idéale.



CALURATEN

COLORATION PERMANENTE DIX MINUTES

Plus qu'une simple coloration, une expérience transformatrice qui combine efficacité, soin et résultats exceptionnels en un seul produit.

CALURATEN

Notre coloration permanente à prise rapide est minutieusement formulée pour colorer les cheveux tout en les nourrissant et en protégeant efficacement le cuir chevelu.

Caractéristiques du produit

- SANS PPD, SANS parabène et SANS gluten
- Aucun ingrédient d'origine animale
- Temps de pause rapide
- Coloration longue tenue
- Soin et confort du cuir chevelu
- Très faible odeur d'ammoniaque
- Testé sous contrôle dermatologique

Ingrédients



Protéine de pois hydrolysée

Répare, rétablit l'hydratation et renforce la structure des cheveux.



Acacia Sénégal

Issue des régions arides d'Afrique, en particulier le Sahara, la gomme d'acacia du Sénégal reproduit les propriétés du collagène d'origine animale. Cet ingrédient naturel consolide la barrière d'hydratation de la peau et favorise l'hydratation, en aidant à retenir l'humidité et les nutriments pendant la coloration



Alpha-bisabolol

Issu de l'arbre candévia du Brésil et présent dans la camomille allemande, cet actif possède des propriétés anti-inflammatoires, calmantes, antibactériennes et antifongiques. Il favorise la santé du cuir chevelu pour des cheveux brillants.

AVANTAGES

- 4 séries qui offrent une couverture à 100 % des cheveux blancs
- Permet d'éclaircir jusqu'à 3 niveaux : pour tous les types et toutes les textures de cheveux.
- Phytonutriments : Notre formule comprend des ingrédients nourrissants tels que la protéine de pois hydrolysée, l'Acacia Sénégal, et l'Alpha-bisabolol.
- Temps de pause rapide : Grâce à notre combinaison de pigments soigneusement choisie, CaluraTEN agit trois fois plus vite qu'une coloration permanente standard.
- Tonalité des nuances : Complétez votre routine de coloration Calura Permanent et Calura Gloss avec les nuances CaluraTEN.
- Système innovant - Soin du cuir chevelu : Notre système innovant améliore l'apparence des cheveux et prend soin du cuir chevelu lors du processus de coloration rapide.



CALURATEN

Avantages

- Nourrit et protège les cheveux et le cuir chevelu
- 3x plus rapide que la coloration permanente standard
- 4 séries qui offrent une couverture 100 % des cheveux blancs
- Toutes les nuances sont mélangeables
- Éclaircit les cheveux jusqu'à 3 niveaux
- Longévité et brillance

Proportions de mélange 1:1

TEMPS DE PAUSE		
Ton sur ton ou plus foncé		20 vol. (6 %)
Couverture de blanc	10 minutes	20 vol. (6 %)
Éclaircissement 1 niveau	15 minutes	20 vol. (6 %)
Éclaircissement 2 niveaux	15 minutes	30 vol. (9 %)
Éclaircissement 3 niveaux	15 minutes	40 vol. (12 %)

Conseil : Il est impératif d'appliquer la coloration rapidement et de ne pas dépasser le temps de pause.

Pour un service d'application de couleur globale, utilisez la coloration Calura Gloss ou Calura Permanent pour les mi-longueurs et les pointes.

Après tout service de coloration, appliquer le Shampoing hydratation équilibrée et le Fixateur de couleur Calura pour une longévité optimale.

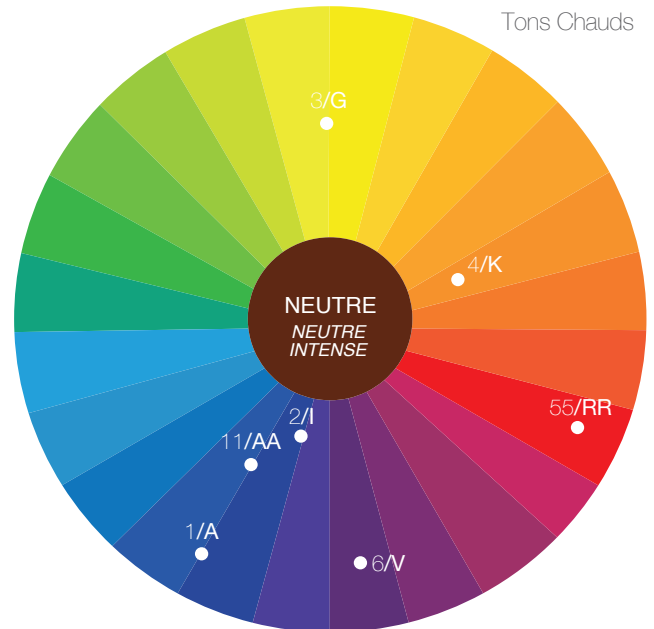
Couverture de cheveux blancs

- Pour une couverture optimale des cheveux blancs, utiliser une nuance de niveau 8 ou plus foncé.
- Pour les cheveux blancs résistants, utiliser un oxydant 20 vol. (6 %). Le temps de pause est 15 minutes minimum.
- Les nuances tendances ne couvrent pas les cheveux blancs. Pour ce faire :
 25 % Blanc = 25 % nuances couvrantes + 75 % nuances tendances
 +50 % Blanc = 50 % nuances couvrantes + 50 % nuances tendances

SÉRIES	DIRECTION DE LA TONALITÉ
Neutre	Neutre
Neutre Intense	Neutre Intense
18/AB	Froid
8/B	Chaud

● 100 % couverture cheveux blancs

Cercle chromatique



Tons Froids

*318/GAB Brun froid
*8/B Brun

Niveaux naturels

10- Blond très pâle
9- Blond très clair
8- Blond clair
7- Blond moyen
6- Blond foncé
5- Brun clair
4- Brun moyen
3- Brun foncé
2- Brun très foncé
1- Noir

Pigments contributifs

Jaune très pâle
Jaune pâle
Jaune
Jaune-orange
Orange
Orange-rouge
Rouge-orange
Rouge
Rouge-brun
Rouge brun-foncé

APPLICATION

Application à la repousse

1. Protégez la ligne de cheveux avec le Protecteur de Anti-Taches d'Oligo Professionnel.
2. Appliquez la couleur sur les repousses en fines sections, en vous assurant d'une saturation généreuse de la couleur. Appuyez doucement le Pinceau de couleur contre les cheveux pendant l'application.
3. Laissez agir pendant 10 minutes pour une coloration déposée seulement, ou 15 minutes pour un éclaircissement. (Jusqu'à 15 minutes pour un blanc résistant)
4. Au lavabo, ajoutez de l'eau tiède à la ligne de cheveux et émulsionnez la couleur.
5. Utilisez le Détachant à Couleur Oligo Professionnel pour éliminer complètement la couleur sur la ligne de cheveux, le cou et les oreilles, si nécessaire.
6. Rincez abondamment jusqu'à ce que l'eau soit claire.
7. Appliquez délicatement le Shampoing Hydratation Équilibrée Calura.
8. Appliquez le Revitalisant Hydratation Équilibrée Calura sur les cheveux, en massant doucement le cuir chevelu pour restaurer le pH du cuir chevelu et prévenir les démangeaisons post-service.
9. Rincez bien et terminez avec le Fixateur de Couleur Calura.

Application à la repousse et rafraîchissement de la Couleur sur les Mi-Longueurs et les Pointes

1. Protégez la ligne de cheveux avec le Protecteur de Anti-Taches d'Oligo Professionnel.
2. Appliquez la couleur sur la repousse en fines sections, en vous assurant d'une saturation généreuse de la couleur. Appuyez doucement la Pinceau de couleur contre les cheveux pendant l'application.
3. Laissez agir pendant 10 minutes pour une coloration déposée seulement, ou 15 minutes pour un éclaircissement. (Jusqu'à 15 minutes pour un blanc résistant)
4. Au lavabo, ajoutez de l'eau tiède à la ligne de cheveux et émulsionnez la couleur.
5. Utilisez le Détachant à Couleur Oligo Professionnel pour éliminer complètement la couleur sur la ligne de cheveux, le cou et les oreilles, si nécessaire.
6. Rincez abondamment jusqu'à ce que l'eau soit claire
7. Préparez une formule équivalente de Calura Gloss et appliquez-la sur les mi-longueurs et les pointes.
8. Laissez agir pendant 15 à 20 minutes.
9. Après le temps de pose, rincez abondamment les cheveux à l'eau tiède jusqu'à ce que l'eau soit claire
10. Appliquez délicatement le Shampoing Hydratation Équilibrée Calura.
11. Appliquez le Revitalisant Hydratation Équilibrée Calura sur les cheveux, en massant doucement le cuir chevelu pour restaurer le pH du cuir chevelu et prévenir les démangeaisons post-service.
12. Rincez bien et terminez avec le Fixateur de Couleur Calura.

Informations Additionnelles Importantes

- Le temps de pause commence après l'application.
- Gardez à l'esprit que cette application est sensible au temps, alors travaillez rapidement et avec précision.
- Ne dépassez pas le temps de pause, sinon les résultats de la couleur des cheveux seront plus foncés.



CALURA gloss

READERS CHOICE
2020
LAUNCHPAD
AWARD WINNER

READERS CHOICE
2021
LAUNCHPAD
AWARD WINNER

READERS CHOICE
2022
LAUNCHPAD
AWARD WINNER

Salon
PRIX DES
LECTEURS
GAGNANT
2021



CALURA GLOSS DEMI-PERMANENTE

Libérez l'éclat de notre Coloration capillaire liquide demi-permanente.

CALURA GLOSS

Notre coloration demi-permanente liquide révolutionnaire ne fait pas exception. Calura Gloss offre la polyvalence d'une couleur liquide dans un environnement à base d'eau sans alcool! Calura Gloss offre un fini incroyablement brillant sans aucun éclaircissement.

Le meilleur des deux mondes

La technologie Calura Gloss offre tous les avantages des colorations acide et alcaline sans aucun de leurs inconvénients! Calura Gloss est constitué d'une base équilibrée acide tamponnée à un pH alcalin qui fonctionne en synergie avec des molécules acides, offrant le meilleur des deux mondes. Le résultat est une brillance sans précédent, une revitalisation ultime et un dépôt plus durable avec zéro éclaircissement, c'est garanti!



Notre technologie unique permet une pénétration en profondeur des colorants, mais aussi de nos agents revitalisant haute performance, offrant une revitalisation et un éclat à long terme.



Protéine végétale hydrolysée

Un complexe à base de protéines qui améliore l'élasticité, la revitalisation et la force des cheveux et leur donne un éclat naturel. Cet ingrédient unique pénètre dans le cortex capillaire, renforçant ainsi la résistance et protégeant les sulfates capillaires. Il contient également des acides aminés qui reconstituent les cheveux pré-éclaircis!



Extrait de fruit d'açaí

Super fruit anti-âge. Excellente source d'antioxydants qui maintient la jeunesse et la protection des cheveux.



Sans alcool

Avez-vous déjà envisagé de mettre de l'alcool sur vos cheveux? Alors, pourquoi utiliser une coloration contenant de l'alcool? Il provoque la sécheresse et les frisottis, sans parler du peignage très difficile. Pour cette raison, nous l'avons complètement éliminé de nos formules, offrant un produit plus sûr et plus sain.



Sans PPD

Allergène puissant pouvant provoquer des réactions allergiques légères à graves.

CALURA GLOSS

Polyvalence

- Équilibrer la couleur
- Tonifier les cheveux pré-éclaircis
- Rehausser la couleur naturelle
- Harmoniser les cheveux blancs
- Correction couleur
- Ajouter de la brillance

Zéro
Éclaircissement

Clear 0-00

Formule sans colorant qui offre brillance et hydratation. Il peut être utilisé seul ou mélangé à n'importe quelle nuance Calura Gloss.

Proportions de mélange 1:1

TEMPS DE PAUSE:

Tonifier	3 à 10 minutes
Équilibrer la couleur	20 minutes*
Harmoniser les cheveux blancs (jusqu'à 30%)	30-35 minutes

Les temps de pause doivent être utilisés à titre indicatif seulement. Pour des résultats plus éclatants ou pour une meilleure harmonisation des cheveux blancs, le temps de pause est de 15 à 20 minutes avec un bonnet en plastique sous un séchoir préchauffé.

* Traiter jusqu'à 20 minutes. Pour obtenir un dépôt de couleur plus clair, diluer la nuance avec le Clear ou utiliser une nuance plus claire.

Oxydants

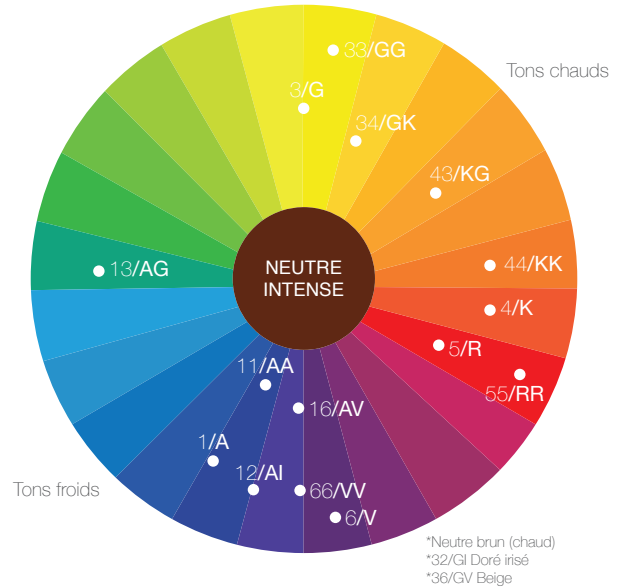
L'oxydant en lotion Calura 7 volume (2%) offre une consistance semblable à une lotion, idéale pour une application avec bouteille.

L'oxydant crème Calura 7 volume (2%) offre une consistance semblable à une crème pour plus de contrôle lors d'une application avec bol et pinceau.

Harmonisation des Cheveux Blancs

NUANCE	OXYDANT	RATIO	% HARMONISATION DES CHEVEUX BLANCS
Neutral	7 vol. (2%)	1:1	UP TO 30%
Neutral Brown	7 vol. (2%)	1:1	UP TO 30%
Intense Neutral	13 vol. (4%)	1:1	UP TO 50%

Cercle chromatique



Séries et bases

Neutre	33%	33%	33%
Neutre Intense	33%	33%	33%
Neutre Brun	50%	25%	25%
1 / A	100%		
11 / AA	100%		
12 / AI	75%	25%	
3 / G	100%		
32 / GI	50%	25%	25%
34 / GK	75%	25%	
36 / GV	75%	25%	
4 / K	100%		
43 / KG	75%	25%	
5 / R	100%		
6 / V	100%		
66 / VV	100%		

APPLICATION

Consignes d'utilisation

- Utiliser une balance pour mesurer.
- Ratio de mélange 1:1
60 ml Calura Gloss + 60 ml oxydant Calura Gloss

Consignes d'application

Calura Gloss permet une polyvalence pour de nombreux services en demande :

- Équilibrer la couleur : lorsque la couleur sur les demi-longueurs et les pointes a commencé à s'estomper, déposez ou rafraîchissez l'ancienne coloration. Appliquez sur cheveux secs ou humides et laissez agir jusqu'à 20 minutes.
- Neutraliser les tons des cheveux préalablement éclaircis : une option respectueuse des cheveux poreux, pour garantir une belle couleur, de la brillance et un soin optimal. Appliquez sur les cheveux humides et lavés. Commencez l'application là où les cheveux ont le plus besoin d'une neutralisation de tons. Laissez agir de 3 à 10 minutes, en surveillant visuellement.
- Donner un coup d'éclat à la couleur naturelle : pour la clientèle novice dans les colorations, mais qui souhaite rafraîchir et intensifier ses nuances naturelles. Appliquez sur cheveux secs avec l'oxydant en crème Calura Gloss 7 volumes (2%). Laissez agir pendant 20 minutes.
- Harmonisation des cheveux blancs : harmonisation jusqu'à 50% des cheveux blancs. Une performance améliorée avec notre série Neutre Intense + l'oxydant Calura Gloss 13 volumes (4%). Laissez agir pendant 30 à 35 minutes.
- Ajouter de la brillance: découvrez une brillance ultime avec n'importe quelle nuance, ou avec le Clear seulement, utilisé comme traitement pour apporter de la brillance. À mélanger avec 7 volumes (2%) de l'oxydant Calura Gloss. Laissez agir 10 minutes pour les cheveux normaux et 15 minutes pour les cheveux drus et résistants.
- Si les cheveux sont poreux, vaporisez l'Égaliseur de porosité Oligo Professionnel avant l'application de Calura Gloss, pour une coloration encore plus égale.
- Pour une coloration plus éclatante ou pour une meilleure harmonisation des cheveux blancs, laissez agir 15 à 20 minutes sous un bonnet en plastique et sous un casque séchant déjà chaud. On utilise habituellement un casque séchant pour accélérer le processus. Voici les meilleures pratiques recommandées lors de l'utilisation d'un casque séchant, avec la lotion ou la crème Calura Gloss: 3 à 10 minutes avec un bonnet en plastique et sous un casque séchant déjà chaud, puis 10 minutes pour refroidir.
- Les cheveux poreux peuvent nécessiter un temps de pause plus court et/ou une dilution de la coloration avec le Clear.
- Il convient de faire preuve de prudence avec les cheveux préalablement éclaircis.

Consignes de rinçage

- Ajoutez de l'eau tiède et émulsionnez.
- Utilisez le détachant à couleur Oligo Professionnel pour éliminer complètement la couleur sur les contours du visage, sur le cou et les oreilles, si nécessaire.
- Rincez abondamment et délicatement jusqu'à ce que l'eau soit claire.
- Lavez les cheveux avec le Shampoing Hydratation Équilibrée Calura.
- Poursuivez avec le Revitalisant Hydratation Équilibrée Calura.
- Appliquez le Fixateur de Couleur Calura, laissez poser 5 minutes puis rincez.

CONSEILS

- Pour un dépôt de couleur plus léger, vous pouvez diluer avec le Clear ou utiliser une nuance plus claire. *(Cela s'applique spécifiquement aux cheveux préalablement éclaircis. Il est possible de diluer du Clear dans les proportions que vous voulez, par mesure de précaution ou dans le but de créer divers effets. Si vous souhaitez obtenir un niveau de ton plus clair, ajoutez 25% de Clear).*
- Pour un éclaircissement de deux niveaux de nuance, il n'est généralement pas conseillé de diluer, car cela peut altérer la nuance.

EN OPTION

Il est possible d'appliquer uniquement un après-shampooing, sans faire de shampooing. Les cheveux **DOIVENT** être soigneusement rincés après le temps de pause.

QUESTIONS FRÉQUEMMENT POSÉES - CALURA PERMANENT

Puis-je utiliser la chaleur ou un séchoir pour traiter plus rapidement la coloration Calura ?

Non, avec notre technologie exothermique, nous ne recommandons pas l'utilisation de la chaleur.

Puis-je utiliser les oxydants intelligents blacklight avec la coloration permanente Calura ?

Pour des résultats optimaux, nous vous recommandons d'utiliser les oxydants Calura avec la coloration Calura.

Vais-je obtenir des « racines chaudes » avec le 30 volumes pour une couverture de cheveux blancs ?

Nous recommandons l'utilisation d'un oxydant 30 volume (9%) pour une couverture de cheveux blanc avec des types de cheveux épais ou résistants uniquement. Tant que vous avez formulé correctement selon les caractéristiques des cheveux avec le bon temps de pause et la nuance appropriée, vous ne rencontrerez pas de « racines chaudes ». Les caractéristiques des cheveux font référence à la texture, à la densité, à l'élasticité et à la porosité des cheveux.

Puis-je ajouter mes gouttes accélératrices pour traiter plus rapidement ?

Nous vous déconseillons d'ajouter des accélérateurs à notre coloration.

Est-ce que la coloration permanente Calura est vegan ?

Non, car nous utilisons de la kératine issue de la laine de mouton.

Pourquoi ne puis-je pas obtenir une couverture de cheveux blanc avec un oxydant 10 volumes ?

Le 10 volume génère la plus faible quantité de chaleur, ce qui n'est pas une quantité de chaleur suffisante pour permettre une ouverture suffisante de la cuticule.

Quand dois-je utiliser un oxydant 10 volume (3%) ?

- Pour les services de tonification et avec l'utilisation de notre série Pastel
- Pour de la brillance et de l'hydratation lorsqu'il est mélangé avec Clear
- À utiliser sur cheveux humides pour une option semi-permanente

Quel oxydant est recommandé pour rafraîchir la couleur ?

Pour une meilleure longévité, nous vous recommandons d'utiliser un oxydant de 20 volume (6%) pour équilibrer la couleur ou rafraîchir les longueurs et pointes.

CALURA

QUESTIONS FRÉQUEMMENT POSÉES - CALURA GLOSS

Puis-je utiliser n'importe quel oxydant avec gloss ?

Nous vous recommandons d'utiliser nos oxydants Calura Gloss avec les nuances Calura Gloss.

Dois-je utiliser le fixateur de couleur ?

Le Fixateur de couleur Calura soin et coiffage aidera à une meilleure longévité de la couleur car il commence le processus d'abaissement du pH et de réduction du gonflement des écailles de la cuticule.

Puis-je utiliser d'autres oxydants demi avec gloss ?

Vous pouvez utiliser la lotion Demi Effet Calura Permanent avec Calura Gloss, mais vous il y aura éclaircissement.

Peut-on utiliser Calura Gloss pour la pré-coloration ?

Oui, les mêmes recommandations de nuances et instructions données pour Calura peuvent être utilisées pour Calura Gloss. Veuillez consulter notre manuel technique pour les recommandations de pré-coloration.

Est-ce que Calura Gloss est sans gluten ?

Oui

Que se passe-t-il si la nuance liquide est mélangée à de l'eau ?

Tous les ingrédients seront dilués et donc la nuance, la longévité et tous les avantages seront dilués avec la viscosité. La dilution doit être effectuée avec le Clear.

CALURA
gloss

QUESTIONS FRÉQUEMMENT POSÉES - CALURATEN

Vitesse d'application - Que se passe-t-il lorsque l'application de la couleur prend plus que 10 minutes ?

En cas de problème lié à la vitesse d'application, il convient d'utiliser une nuance plus claire de CaluraTEN pour obtenir les résultats escomptés plus aisément. Sur les cheveux blancs drus et résistants, laissez poser jusqu'à 15 minutes. Sur des cheveux blancs fins normaux, laissez poser 10 minutes pour éviter une couleur trop foncée.

Que se passe-t-il si je laisse poser moins de 10 minutes ?

La nuance ne sera pas celle souhaitée et la couverture des cheveux blancs sera insuffisante.

Peut-on mélanger CaluraTEN et Calura Permanent ?

Vous ne pouvez pas mélanger CaluraTEN avec Calura Permanent (ou autre produit), ce qui pourrait engendrer une réaction chimique indésirable ou des résultats non uniformes.

Puis-je utiliser de la chaleur ou un sèche-cheveux pour que CaluraTEN agisse plus rapidement ?

Il n'est pas nécessaire d'appliquer de la chaleur avec CaluraTEN puisque le produit est déjà conçu pour une prise rapide et efficace de la couleur.

Quel oxydant recommandez-vous pour la couverture des cheveux blancs ?

L'oxydant 20 volumes Calura est recommandé pour une couverture efficace des cheveux blancs en 10 minutes.

Pourquoi l'oxydant 10 volumes est-il déconseillé ?

La longévité de la couleur sera plus courte en raison de la faible activité chimique.

Qu'est-ce qui rend CaluraTEN trois fois plus rapide ?

Une sélection de certains intermédiaires de coloration qui prennent plus rapidement sous certaines conditions, mais aussi la concentration de l'agent alcalin qui contribue à accélérer l'activité chimique, et la concentration en agent oxydant.

CaluraTEN contient-il de l'ammoniaque ?

Oui, mais l'odeur est faible.

Pourquoi CaluraTEN contient-il de l'ammoniaque ?

L'ammoniaque est une petite molécule qui pénètre rapidement dans la structure du cheveu.

Puis-je utiliser CaluraTEN en guise de pré-coloration ?

Non

Puis-je l'utiliser pour tonifier ?

Oui

La coloration est-elle progressive ?

Oui

Puis-je l'appliquer avec une bouteille ?

Oui

Puis-je l'utiliser pour « shadow roots » avec la couleur naturelle (root tap), pour adoucir la démarcation avec les racines (base smudge) ou pour foncer les racines en apportant du contraste (shadow base) ?

Oui

Puis-je utiliser CaluraTEN pour briser la base ?

Oui

Puis-je ajouter un protecteur du cuir chevelu ?

Oui, vous pouvez aussi ajouter notre concentré protection et renforcement des liaisons Blacklight Smart.

CALURATEN

RESTEZ INFORMÉS RESTEZ CONNECTÉS AVEC NOUS

VISITEZ NOTRE SITE WEB

pour des informations précieuses ainsi que des mises à jour.



SUIVEZ-NOUS SUR INSTAGRAM

pour accéder à du contenu exclusif et rester informé des tendances de l'industrie.



REJOIGNEZ NOTRE GROUPE FACEBOOK

pour interagir avec notre communauté de Styliste et rester informé(e) des derniers développements.



Produits Vernico Ltée
680, Avenue Lépine, Dorval, QC, Canada H9P 2S5
TEL +1 514 636 4444
Oligoprofessionnel.ca

