

Magnetgreifer

SGM-HP 50 G1/4-IG

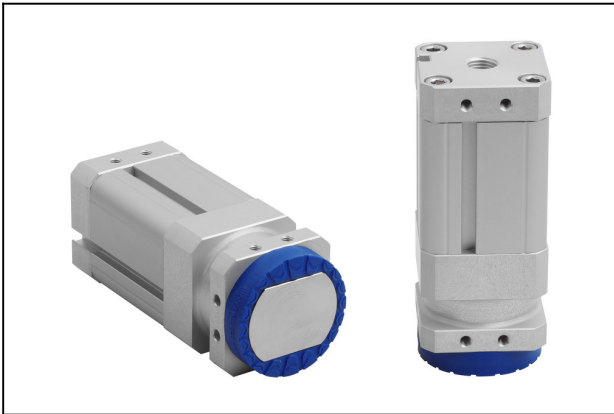
Artikel-Nr.:10.01.17.00282

<https://www.schmalz.com/10.01.17.00282>



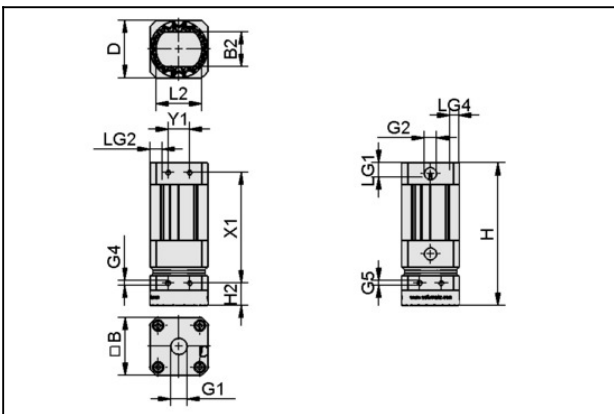
Startseite > Vakuumtechnik für die Automation > Vakuum-Komponenten > Spezialgreifer > Magnetgreifer > Magnetgreifer SGM-HP/-HT > SGM-HP 50 G1/4-IG

Magnetgreifer für Bleche mit Bohrungen und Ausschnitten



Baugröße: 50
Aufnahme: G1/4"-IG
Haltekraft max ohne Reibring: 560 N
Haltekraft max mit Reibring: 385 N
Druckbereich (Betriebsdruck):
2,5 ... 6,0 bar

Konstruktionsdaten



| Attribut | Wert |
|------------|----------|
| Ausführung | 50 mm |
| B2 | 31,2 mm |
| D | 50 mm |
| G1 | G1/4"-IG |
| G2 | G1/8"-IG |
| G4 | M5-IG |
| G5 | M4-IG |
| H | 123,4 mm |
| H2 | 15,7 mm |
| L2 | 41,5 mm |
| LG1 | 10 mm |
| LG2 | 6 mm |
| LG4 | 6,5 mm |

Kontakt zu Schmalz

J. Schmalz GmbH | Johannes-Schmalz-Straße, 72293 Glatten, Deutschland | +49 7443 2403-105 | kundencenter@schmalz.de

Magnetgreifer

SGM-HP 50 G1/4-IG

Artikel-Nr.:10.01.17.00282

<https://www.schmalz.com/10.01.17.00282>



| Attribut | Wert |
|----------|--------|
| X1 | 100 mm |
| Y1 | 15 mm |

Technische Daten

| Attribut | Wert |
|--------------------------------------|-----------------|
| Haltekraft max ohne Reibring | 560 N |
| Haltekraft max mit Reibring | 385 N |
| Blechstärke opt. für Haltekraft max. | 6 mm |
| Haltekraft 2mm-Blech ohne Reibring | 415 N |
| Haltekraft 2mm-Blech mit Reibring | 290 N |
| Resthaltekraft | 0,3 N |
| Druckbereich (Betriebsdruck) | 2,5 ... 6,0 bar |
| Einbauposition | Beliebig |
| Steuerung Ventil | Bistabil |
| Einsatztemperatur | 5 ... 70 °C |
| Gewicht | 770 g |

Hinweis: Die angegebenen Haltekräfte sind statische Angaben bei optimalen Bedingungen (v.a. abhängig von Werkstoff und Oberflächenbeschaffenheit). Bei Systemauslegungen ist ein Sicherheitsfaktor von $S = 3$ anzusetzen. Haltekräfte SGM-HT-HP bei 20 °C; Einsatz bis zu 350 °C Werkstücktemperatur möglich (abhängig von Prozessbedingungen), unter Temperatureinfluss sinken die Haltekräfte um bis zu 30%

Ersatzteile

Kontakt zu Schmalz

J. Schmalz GmbH | Johannes-Schmalz-Straße, 72293 Glatten, Deutschland | +49 7443 2403-105 | kundencenter@schmalz.de

Magnetgreifer

SGM-HP 50 G1/4-IG

Artikel-Nr.:10.01.17.00282

<https://www.schmalz.com/10.01.17.00282>



REIB-RING SGM 50 PU-55

Artikel-Nr.10.01.17.00381

Reibring

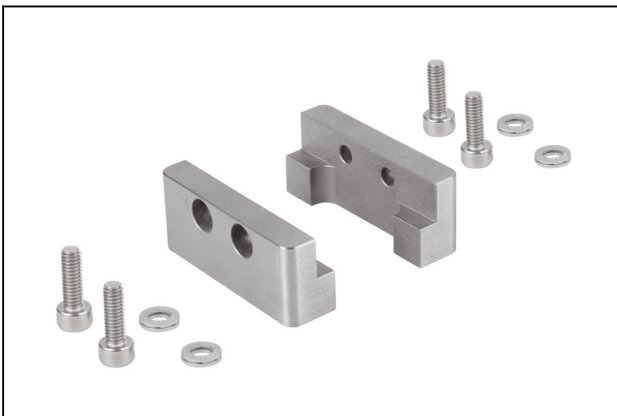
für: Magnetgreifer

Baugröße: 50

Außendurchmesser D: 50 mm

Innen-/Bohrungsdurchmesser d: 41.5 mm

Zubehör



SCHUTZ SGM-50 ST

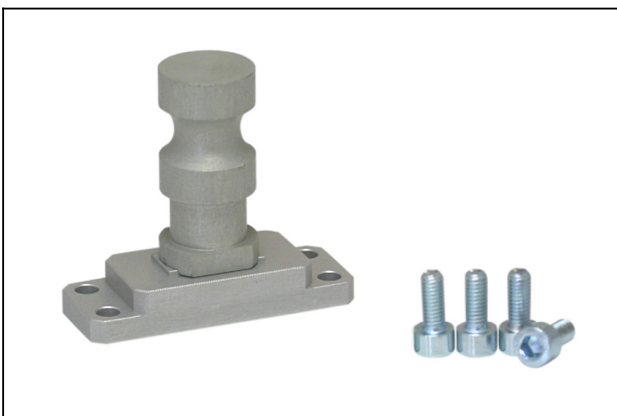
Artikel-Nr.10.01.17.00520

Schutzelement für Greiffläche zur Handhabung von harten und rauen Werkstücken

für: Magnetgreifer

Baugröße: 50

Material: Stahl



HTS-A2 SGM-HP 50

Artikel-Nr.10.01.17.00417

Haltersystem

Traversenanbindung:

Bolzen m. Nut Ø19 mm

für: Magnetgreifer SGM-HP

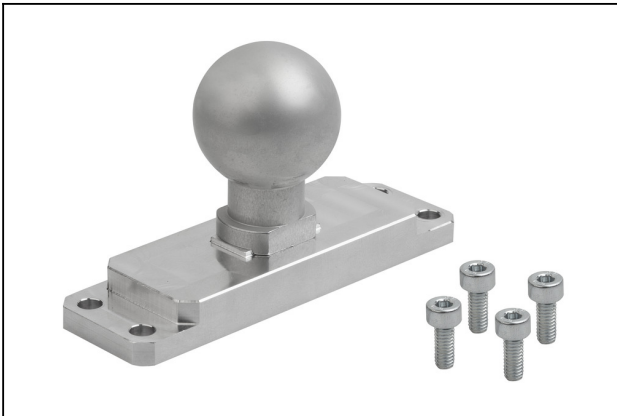
Baugröße: 50

Magnetgreifer

SGM-HP 50 G1/4-IG

Artikel-Nr.:10.01.17.00282

<https://www.schmalz.com/10.01.17.00282>



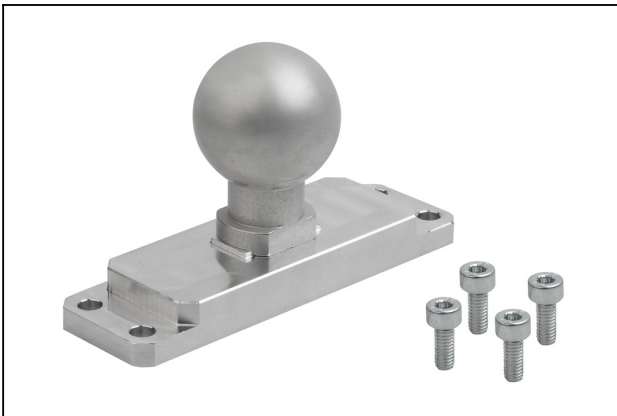
HTS-A3 SGM-HP 50

Artikel-Nr.10.01.17.00383

Haltesystem

Traversenanbindung: Kugelkopf 28.5 mm
für: Magnetgreifer SGM-HP

Baugröße: 50



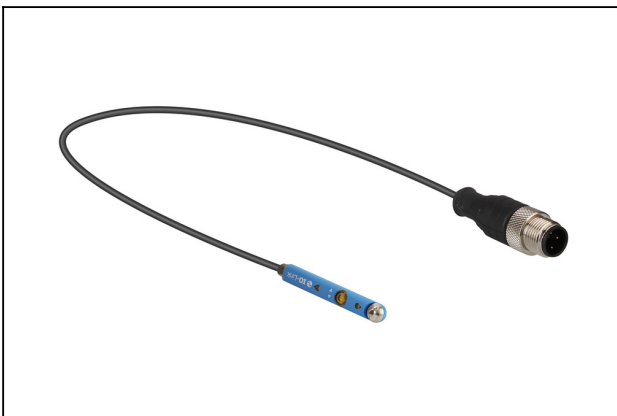
HTS-A5 SGM-HP 50

Artikel-Nr.10.01.17.00451

Haltesystem

Traversenanbindung: Kugelkopf 32 mm
für: Magnetgreifer SGM-HP

Baugröße: 50



NAEH-SCHA SMAGN-PNP S051

Artikel-Nr.10.01.17.00199

Näherungsschalter

Bauart: Magn. Zylindersensor-PNP

Spannung: 15-30V DC

Elektrischer Anschluss:

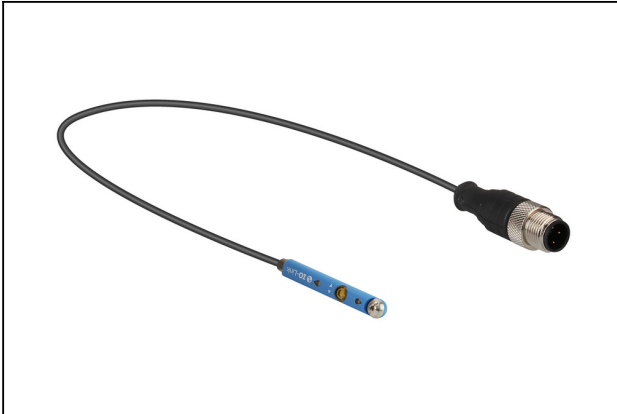
Stecker M12, 4 polig

Magnetgreifer

SGM-HP 50 G1/4-IG

Artikel-Nr.:10.01.17.00282

<https://www.schmalz.com/10.01.17.00282>



NAEH-SCHA SMAGN-NPN S050

Artikel-Nr.10.01.17.00215

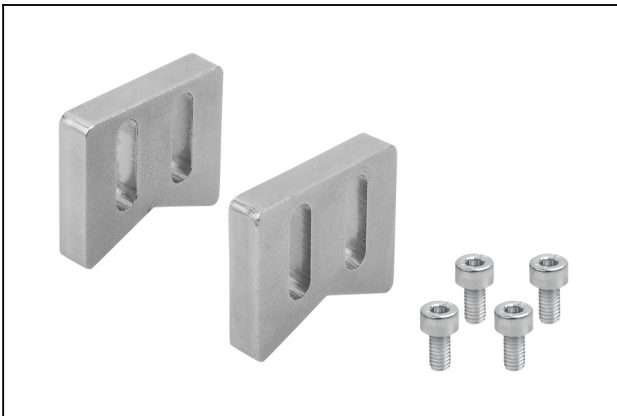
Näherungsschalter

Bauart: Magn. Zylindersensor-NPN

Spannung: 12-30V DC

Elektrischer Anschluss:

Stecker M12, 4 polig



ADP-E-TRI 50 SET

Artikel-Nr.10.01.17.00422

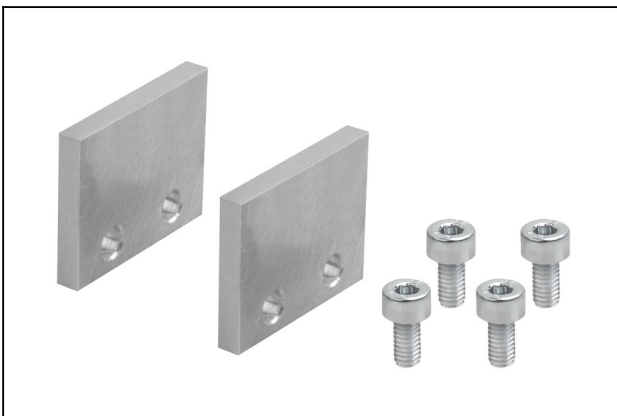
Aufnahme-Elemente für zylindrische Bauteile und zur Vergrößerung der Greiffläche bei flachen Bauteilen

Baugröße: 50

Bauform: Dreieck

Werkstückdurchmesser (min): 20 mm

Werkstückdurchmesser (max): 30 mm



ADP-E-UNI 50 SET

Artikel-Nr.10.01.17.00415

Aufnahme-Elemente für nicht ebene Bauteile. Zur kundenseitigen Anpassung an Bauteilkontur.

Baugröße: 50

Bauform: Rechteckig