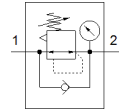
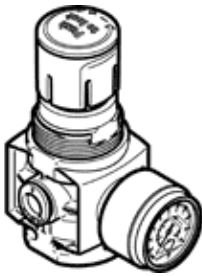


Druckregelventil MS2-LR-QS6-D6-AR-BAR-B

Teilenummer: 8086638

FESTO



Datenblatt

Merkmal	Wert
Baugröße	2
Baureihe	MS
Betätigungssicherung	Drehknopf mit Arretierung
Einbaulage	beliebig
Konstruktiver Aufbau	direktgesteuertes Membranregelventil
Reglerfunktion	Ausgangsdruck konstant mit Sekundärentlüftung mit Rückstromverhalten
Druckanzeige	mit Manometer
Betriebsdruck	1 ... 8 bar
Druckregelbereich	0,5 ... 7 bar
Max. Druckhysterese	0,25 bar
Normalnenndurchfluss	350 l/min
Betriebsmedium	Druckluft nach ISO 8573-1:2010 [7:4:4] Inerte Gase
Korrosionsbeständigkeitsklasse KBK	1 - niedrige Korrosionsbeanspruchung
Lagertemperatur	-5 ... 50 °C
Mediumstemperatur	-5 ... 50 °C
Umgebungstemperatur	-5 ... 50 °C
Produktgewicht	36,6 g
Befestigungsart	wahlweise: Fronttafeleinbau Leitungseinbau mit Zubehör
Pneumatischer Anschluss 1	QS-6
Pneumatischer Anschluss 2	QS-6
Werkstoffhinweis	RoHS konform
Werkstoff Deckel unten	PA
Werkstoff Dichtungen	NBR
Werkstoff Drehknopf	POM
Werkstoff Feder	hochlegierter Stahl
Werkstoff Gehäuse	PA
Werkstoff Membran	NBR
Werkstoff Ventilstößel	Aluminium-Knetlegierung NBR