

**INSTALLATION GUIDE**  
**GUÍA DE INSTALACIÓN**



**TUWA**®

**PRO**



**TUWA PRO 4CX SERIES**  
**MOAB CHASE RACK**  
**BARRA FRONTAL MOAB**



**TUWA Pro® 4CX Series MOAB CHASE RACK- BEDRACK** is made up of an "INTEGRATED LOAD HANDLING SYSTEM" designed to efficiently adapt to the space of the Pickup Truck, its possibility of vertical height adjustment allows to provide in the same system several alternatives for the transfer of different dimensions and for different uses or purposes from recreational use to commercial use. **DISCOVER THE WILD... ENJOY THE ADVENTURE!**

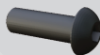
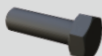
- **TUWA Pro® Lifetime Warranty** against manufacturing defects\*.
  - \* Paint & Finishes 1 Year Limited Warranty
- Designed to expand the capacity of the space for transporting and handling cargo in your Pickup Truck, offering greater versatility in its use, also having a height adjustment system: **17 "below cabin level / 19.5" level Cabin / 23 "Above Cabin Level.**
- Made with Carbon Steel and Black Powder Coating finish paint for extreme protection and corrosion resistance.
- **MAX Load Capacity (Static) 600LB / On-Road Capacity 300 LB / Off-Road Capacity 250 LB**
- Modular System with Multiple Configurations / Exchangeable Parts and Upgrades Available.
- Installation does not require drilling\* or modifying original parts of the vehicle (However, it includes fixing points created specifically in case the user prefers to install by drilling)
- \*Some models may need to be install by drilling.

**CA Residents: WARNING: Cancer and Reproductive Harm - [www.P65Warnings.ca.gov](http://www.P65Warnings.ca.gov)**

**TUWA Pro® Serie 4CX MOAB CHASE RACK- BEDRACK** está compuesto por un "SISTEMA INTEGRADO DE MANEJO DE CARGA" diseñado para adaptarse eficientemente al espacio de la Camioneta, su posibilidad de ajuste de altura vertical permite brindar en un mismo sistema varias alternativas para el transferencia de diferentes dimensiones y para diferentes usos o finalidades del uso recreativo al uso comercial. **DESCUBRE LO SALVAJE ... ¡DISFRUTA DE LA AVENTURA!**

- **TUWA Pro® Garantía de por vida** contra defectos de fabricación\*.
  - \* Pintura y acabados Garantía limitada de 1 año
- Diseñado para ampliar la capacidad del espacio de transporte y manipulación de carga en su Camioneta, ofreciendo mayor versatilidad en su uso, contando además con un sistema de ajuste de altura: **17 "por debajo del nivel de cabina / 19.5" nivel Cabina / 23 "por encima del nivel de cabina.**
- Fabricado con pintura de acabado de acero al carbono y recubrimiento en polvo negro para una protección extrema y resistencia a la corrosión.
- **Capacidad de carga MAX (estática) 600LB / Capacidad en carretera 300 LB / Off-Road Capacidad 250 LB.**
- Sistema modular con múltiples configuraciones / piezas intercambiables y actualizaciones disponibles.
- La instalación no requiere taladrar\* ni modificar partes originales del vehículo (sin embargo, incluye puntos de fijación creados específicamente en caso de que el usuario prefiera instalar mediante taladro)
- \*Algunos modelos pueden necesitar ser instalados mediante taladro.

**Residentes de CA: ADVERTENCIA: Cáncer y daños reproductivos - [www.P65Warnings.ca.gov](http://www.P65Warnings.ca.gov)**

**PARTS LIST**  
**LISTA DE PIEZAS****x2****FRONT SUPPORTS**  
**SOportes DELANTEROS****LOWER RUBBER**  
**GOMA INFERIOR PARA SOPORTES****x2****x2****SIDE BAR**  
**BRAZO****ELBOW JOINT**  
**CODO****x2****x1****UPPER BAR**  
**BARRA SUPERIOR****MOUNTAIN SIDE PANEL**  
**CHAPA MONTAÑA LATERAL****x2****x4****PLASTIC HOOKS**  
**GANCHO PLÁSTICO****M8x25 INTERNAL HEX SCREWS**  
**TORNILLO CABEZA HEXAGONAL INTERNA M8x25****x36****x8****M8x25 HEX SCREWS**  
**TORNILLO CABEZA HEXAGONAL M8x25****PLAIN WASHER GROSS M8**  
**ARANDELA LISA GRUESA M8****x8****x64****M8 PLAIN WASHER**  
**ARANDELA LISA M8****M8 SPRING WASHER**  
**ARANDELA DE PRESIÓN M8****x44****x36****SAFETY NUT**  
**TUERCA DE SEGURIDAD M8****M8 RIVETED CLIP PLATE**  
**CHAPA CLIP REMACHADA M8****x4**

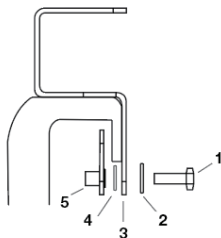
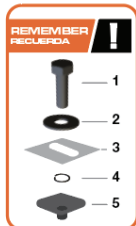
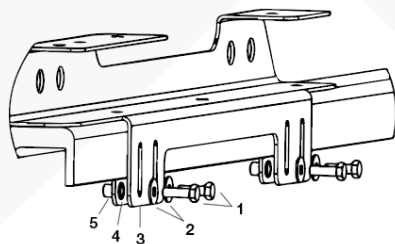
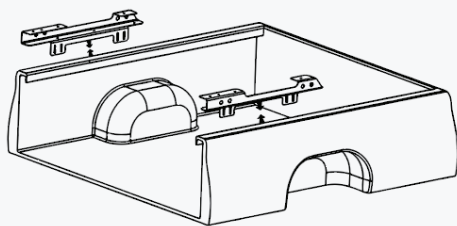
**MOUNTING THE FRONT SUPPORTS**  
**FIJACIÓN DE SOPORTES DELANTEROS**
**1**

- Put the lower rubbers for supports at the bottom, which will be in contact with the car body.

- Position the front supports on the sidewalls of the pick up box.

- Adherir las gomas inferiores para soportes en la parte de abajo, la que estará en contacto con el lomo.

- Ubicar los soportes delanteros al lomo de la pick up.



- To install them, the following are required:  
 - Para su fijación se necesitan:

**x2**


**LOWER RUBBERS FOR SUPPORTS**  
**GOMAS INFERIOR PARA SOPORTES**

**x8**


**M8x25 HEX SCREWS**  
**TORNILLOS CABEZA HEXAGONAL M8**

**x8**


**M8 PLAIN WASHER**  
**ARANDELAS LISA DELGADA M8**

**x8**


**M8 SPRING WASHER**  
**ARANDELAS DE PRESIÓN M8**

**x4**

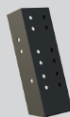

**M8 RIVETED CLIP PLATE**  
**CHAPAS CLIP REMACHADAS M8**

**MOUNTING THE SIDE BARS**  
**FIJACIÓN DE BRAZOS**
**2**

- The side bars go in the first pair of holes in the front supports.

- Los brazos van ubicados en el primer par de agujeros de los soportes delanteros.

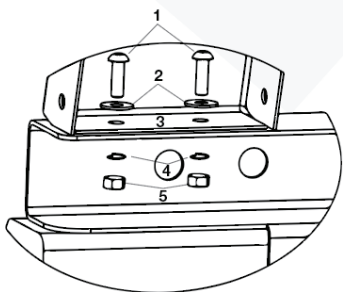
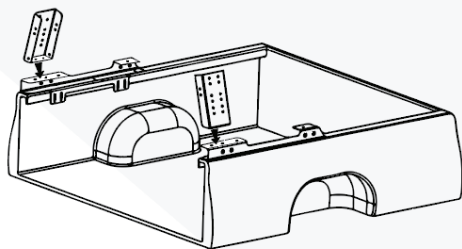
- To install them, the following are required:  
 - Para su fijación se necesitan:

**x2**

**SIDE BAR**  
**BRAZO**
**x4**

**M8x25 HEX SCREWS**  
**TORNILLO CABEZA HEXAGONAL INTERNA M8**
**x4**

**M8 PLAIN WASHER**  
**ARANDELAS LISA DELGADA M8**
**x4**

**M8 SPRING WASHER**  
**ARANDELAS DE PRESION M8**
**x4**

**SAFETY NUT**  
**TUERCA DE SEGURIDAD M8**

**REMEMBER**  
**RECUERDA**

**1**

**2**

**3**

**4**

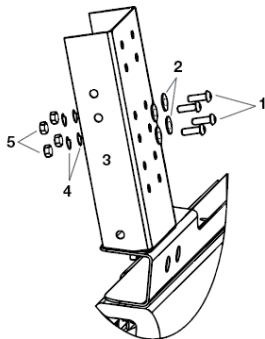
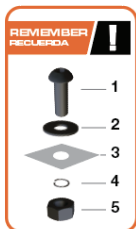
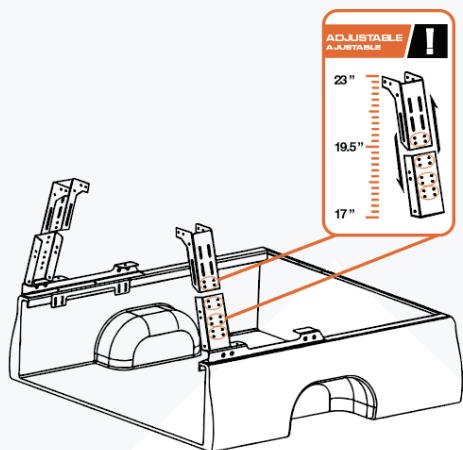
**5**

## MOUNTING THE ELBOW JOINTS FIJACIÓN DE CODOS

# 3

- The elbow joints go in the position where the horizontal bar will be, 23, 19.5 or 17 inches, depending on the truck model and the intended purpose of the product.

- Los codos se deben ubicar en la posición en la que estará la barra horizontal, a **23 pulgadas, 19.5 pulgadas o 17 pulgadas**, dependiendo del modelo de pick up y la finalidad que tendrá el producto.



- To install them, the following are required:  
- Para su fijación se necesitan:

x2



ELBOW JOINT  
CODO

x8



M8x25 HEX SCREWS  
TORNILLO CABEZA HEXAGONAL INTERNA M8

x16



M8 PLAIN WASHER  
ARANDELAS LISA DELGADA M8

x8



M8 SPRING WASHER  
ARANDELAS DE PRESIÓN M8

x8



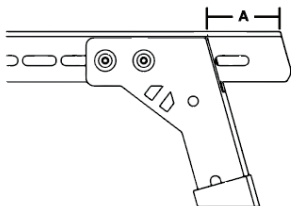
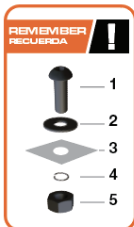
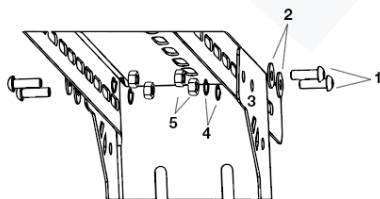
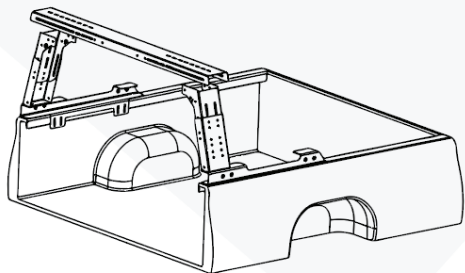
SAFETY NUT  
TUERCA DE SEGURIDAD M8

## MOUNTING THE UPPER BAR FIJACIÓN DE BARRA SUPERIOR

# 4

- After mounting the elbow joints at the desired height, the upper bar is placed on top of them, taking into account the A distance for the truck model where product will be installed.

- *Luego de fijar los codos a la altura deseada, se ubica la barra superior sobre los codos. Respetando en cuenta la distancia A para el modelo pick up donde se instalará el producto.*



- To install them, the following are required:  
- Para su fijación se necesitan:

x1



UPPER BAR  
BARRA SUPERIOR

x8



M8x25 HEX SCREWS  
TORNILLO CABEZA HEXAGONAL INTERNA M8

x16



M8 PLAIN WASHER  
ARANDELAS LISA DELGADA M8

x8



M8 SPRING WASHER  
ARANDELAS DE PRESIÓN M8

x8

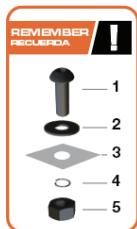
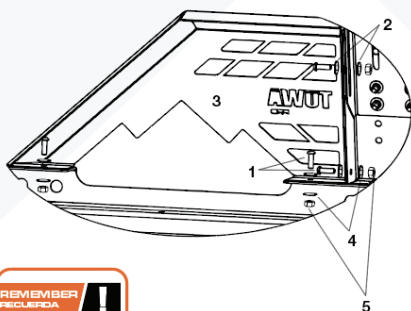
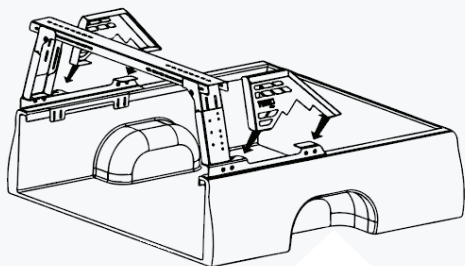


SAFETY NUT  
TUERCA DE SEGURIDAD M8

**MOUNTING THE MOUNTAIN SIDE PANEL**  
**FIJACIÓN DE CHAPAS DE MONTAÑA**

**5**

- As shown in the image, locate the corners indicated with the arrows.
- Position the holes correctly to mount.
- *Tal como se muestra en la imagen, ubicar las esquinas señaladas con las flechas.*
- *Posicionar correctamente los agujeros para realizar la fijación.*



- To install them, the following are required:  
- Para su fijación se necesitan:

**x2**



**MOUNTAIN SIDE PANEL**  
**CHAPA MONTAÑA LATERAL**

**x8**



**M8x25 HEX SCREWS**  
**TORNILLO CABEZA HEXAGONAL INTERNA M8**

**x16**



**M8 PLAIN WASHER**  
**ARANDELAS LISA DELGADA M8**

**x8**



**M8 SPRING WASHER**  
**ARANDELAS DE PRESIÓN M8**

**x8**



**SAFETY NUT**  
**TUERCA DE SEGURIDAD M8**



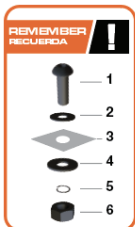
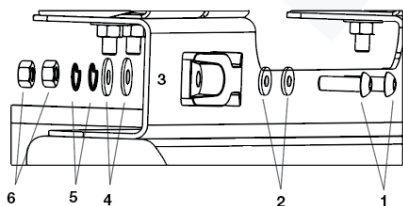
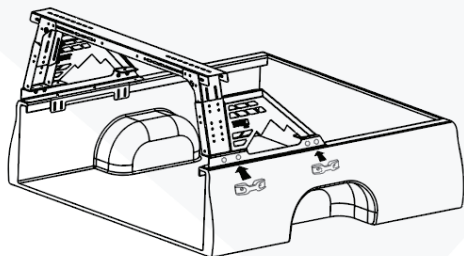
**MOUNTING OF PLASTIC HOOKS  
FIJACIÓN DE GANCHOS PLÁSTICOS**

**6**

- Finally, the plastic hooks are mounted in the side holes of the front supports.

- Por último se fijan los ganchos plásticos en los agujeros laterales de los soportes delanteros.

- To install them, the following are required:  
- Para su fijación se necesitan:



**x4**



PLASTIC HOOKS  
GANCHO PLÁSTICO

**x8**



M8x25 HEX SCREWS  
TORNILLO CABEZA HEXAGONAL INTERNA M8

**x8**



M8 PLAIN WASHER  
ARANDELAS LISA DELGADA M8

**x8**



PLAIN WASHER GROSS M8  
ARANDELAS LISA GRUESA M8

**x8**



M8 SPRING WASHER  
ARANDELAS DE PRESIÓN M8

**x8**



SAFETY NUT  
TUERCA DE SEGURIDAD M8



# WILDLY TESTED

Scan to download the Assembly Instructions  
*Escanee para descargar las instrucciones de montaje*