

**READ THESE INSTRUCTIONS COMPLETELY BEFORE STARTING WORK.
IF YOU DO NOT UNDERSTAND CALL 1-888-523-3370 FOR
ASSISTANCE MONDAY THRU FRIDAY 8AM-5PM EST.**

INSTALLATION INSTRUCTIONS FOR MODEL #TR701-A Mk3 & TR801-A Mk1 ALUMINUM TRUCK RACK

**THIS LADDER RACK IS DESIGNED TO FIT ON
MOST COMPACT AND FULL SIZE TRUCKS.**



WARNING:

800LB MAXIMUM LOAD CAPACITY

Exceeding load capacity will void any warranty and may lead to serious injury or death.

1. Failure to comply with all instructions may result in serious injury.
2. Before installing this kit, identify all kit components. If any components are missing or damaged, return the kit to place of purchase. Do not substitute any components. Use only Werner Co. replacement parts.
3. Check your owner's manual for Vehicle Loading Information.



PACKAGE CONTENTS

1		Rubber Protective Strip QTY: 4	6		Extrusion Leg Mount QTY: 4	11		Cross Member QTY: 2	16	Bolt Kit	Bolt Kit QTY: 1
2		Passenger front/Driver Rear Leg Rail Mount QTY: 2	7		Clamp QTY: 8	12		Cap, Cross Member End QTY: 4	17	Knob Kit	Knob Kit QTY: 1
3		Casting Base QTY: 4	8		Clamp Bolt Foot QTY: 8	13		Driver front/Passenger Rear Leg Rail Mount QTY: 2	18	Foam	Foam QTY: 1
4		Casting Clamp QTY: 4	9		Cap, Leg End QTY: 4	14		Ladder Stop QTY: 4			
5		Plastic Cover QTY: 4	10		Gusset QTY: 4	15		Protective tape QTY: 4			

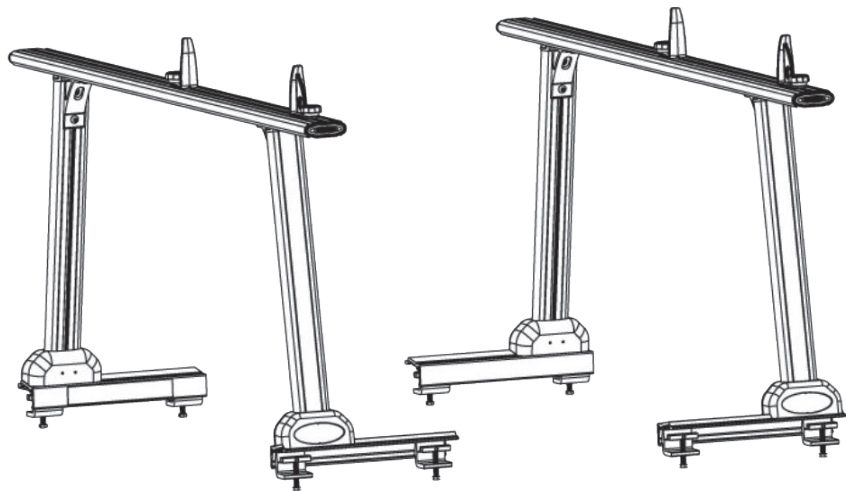
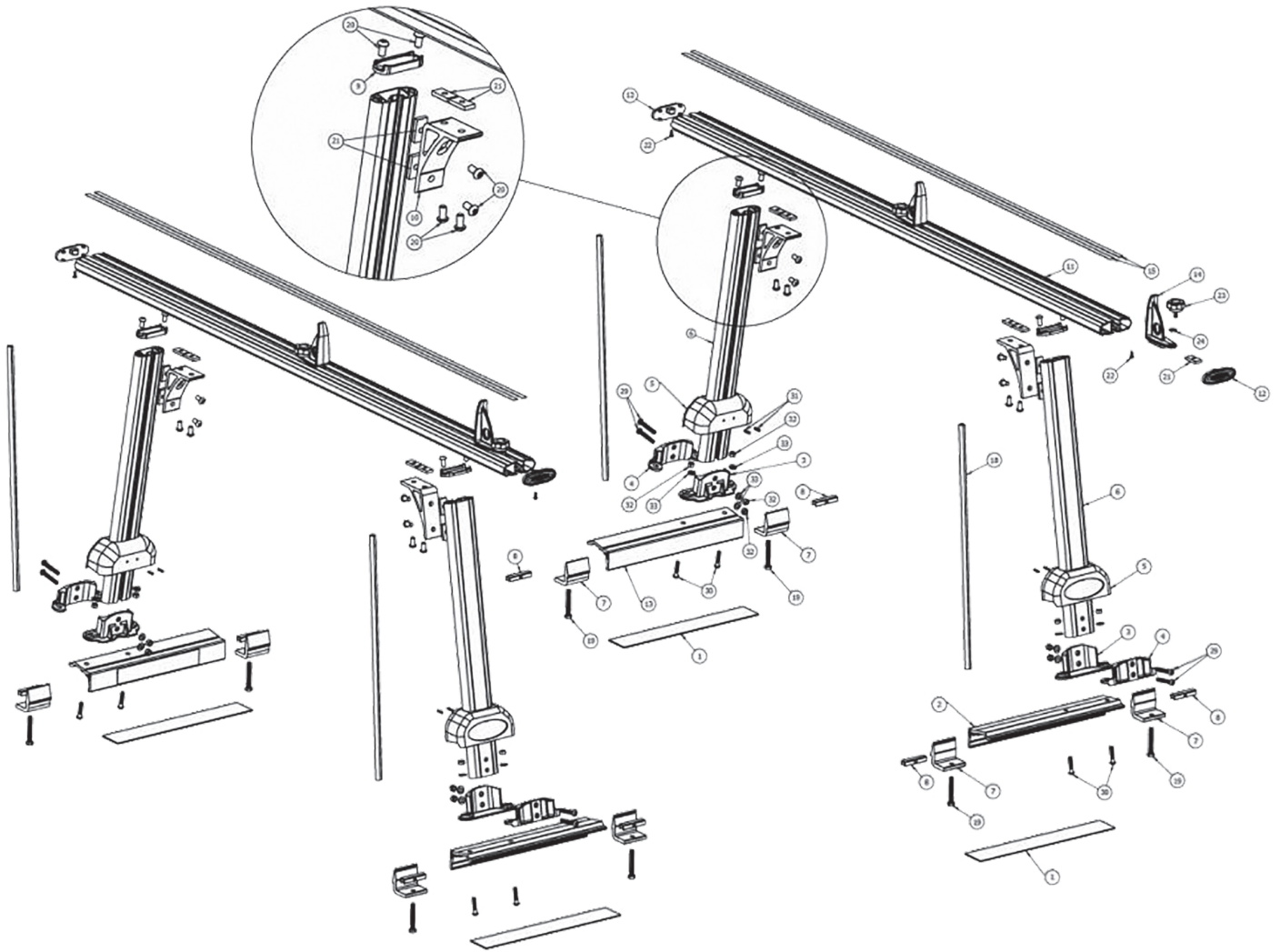
BOLT KIT CONTENTS

19		Hex Head Bolt 3/8-16 x 2.5" QTY: 8	23		Ladder Stop Knob QTY: 4	27		Thread Lock Capsule QTY: 1	31		Set Screw 10-24x3/4" QTY: 8
20		Button Head Socket Screw 3/8-16 x 0.75" QTY: 24	24		Tooth Lock Washer QTY: 4	28		3/32" Hex Key Wrench QTY: 1	32		Nut, 5/16-18" UNC, Nylon Lock QTY: 16
21		Nut Plate QTY: 20	25		3/16" Hex Key Wrench QTY: 1	29		Bolt 5/16-18x 2-1/4" BTN HD QTY: 8	33		Washer 5/16" SAE QTY: 16
22		Plastite Screw 10-24 x .5" QTY: 4	26		7/32" Hex Key Wrench QTY: 1	30		Bolt 5/16-18x 1-1/2" BTN HD QTY: 8			

TOOLS REQUIRED

9/16" Wrench	Phillips Screwdriver	Scissors
QTY: 1	QTY: 1	QTY: 1

TR701-A & TR801-A Truck Rack INSTALLATION INSTRUCTIONS

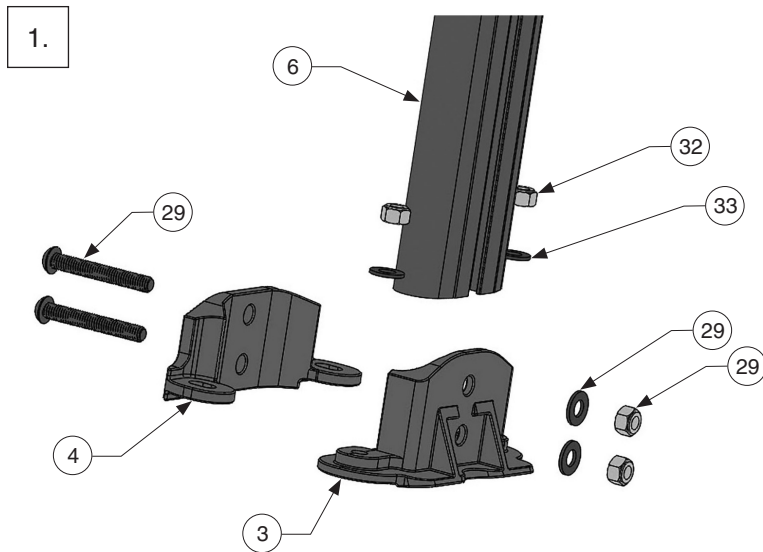


STEP 1.

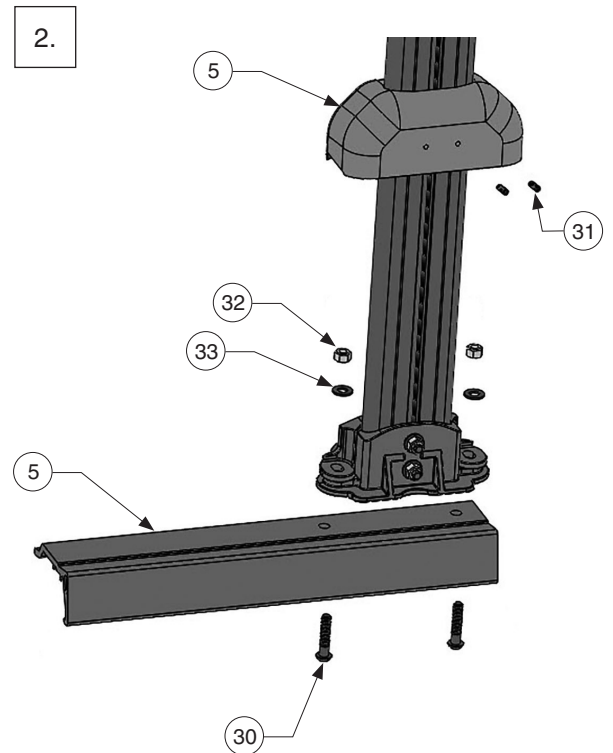
Assemble Leg Uprights to Rail Mounts

Items needed: 2, 3, 4, 5, 6, 13, 29, 30, 31, 32, 33,
3/16 hex key, 3/32 hex key, 1/2" wrench head

1. Using two screws (#29), two washers (#33), and two nuts (#32), clamp the casting leg mount (#3) and the casting leg mount clamp (#4) to the extrusion leg (#6) with the groove in the extrusion leg facing the casting leg mount (#3).



2. Attach the assembly leg rail mount (#2, #13) using two screws (#30), two washers (#33), and two nuts (#32). Slide the Plastic Cover (#5) over the leg and clamps making sure the 'Werner' logo is NOT on the side of the leg with the groove. Secure the plastic cover using two set screws (#31). Repeat step 1 for the remaining three legs.

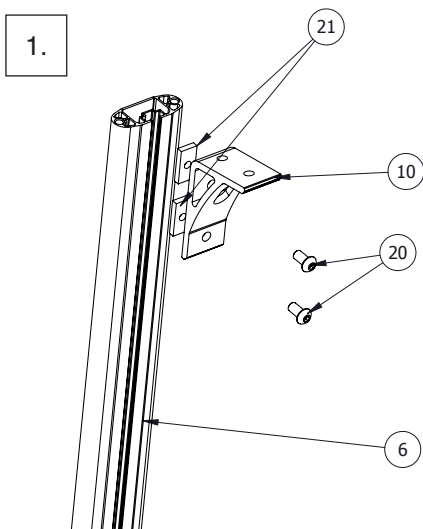


STEP 2.

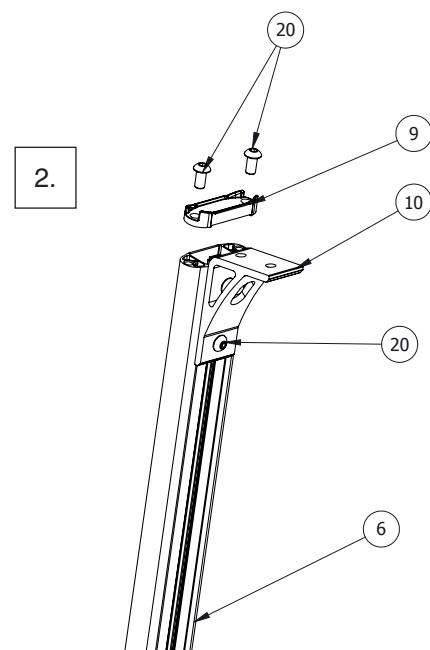
Assemble Gussets and Leg End Caps to Uprights

Items needed: 6, 9, 10, 20, 21, 7/32" hex key

1. Attach long side of gusset (#9) to each leg assembly with two nut plates (#21) and two screws (#20) dabbed with thread locker (#27, not shown). Attach the nut plates to the screws through the gusset. Then slide the nut plates into the grooves of the leg. Repeat this for the three other gussets/legs.



2. Attach a leg end cap (#9) to the top of each leg assembly with screws (#20).



STEP 3.

Assemble Cross Member to Leg Uprights

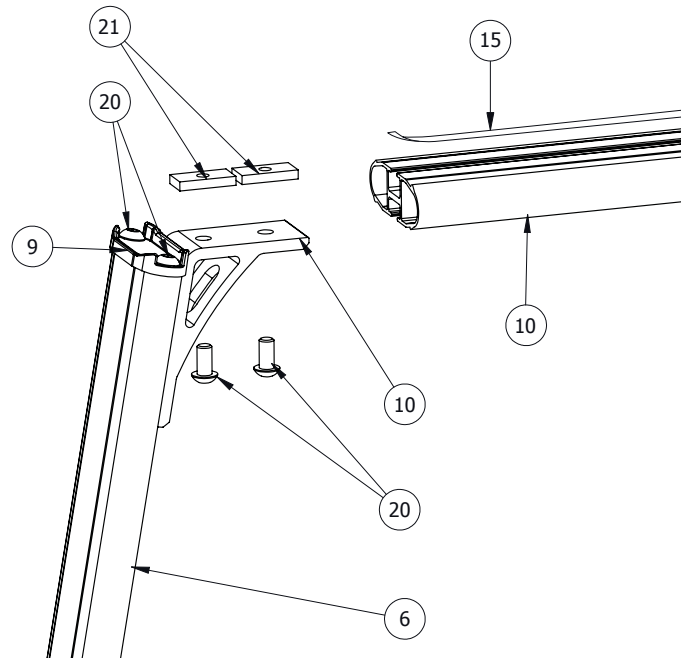
Items needed: 9, 10, 11, 15, 20, 21, 7/32" hex key

1. Take one driver front/passenger rear leg rail mount (#13) assembly and one passenger front/driver rear leg mount (#2) assembly and connect them to one cross member (#11). Dab thread locker (#27, not shown) onto the threads of two screws (#20) and loosely thread the screws through the gusset and into two nut plates. Guide the nut plates into the grooves of the cross member.

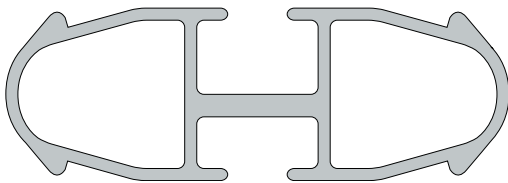
NOTE: Do not tighten gusset hardware to 12ft-lbs torque until Step 5.1

2. Take the remaining two leg rail mount assemblies and attach the second cross member using the same procedure.
3. With the cross members assembled, wipe the cross members to ensure they are clean and dry. Remove backing from protective tape (#15) and place it on top of the cross member next to the open slot. Repeat on opposite side next to the slot with a second strip of protective tape. Repeat on second cross member.

NOTE: Please ensure that the protective stripping does not cover the slot.



Cross Member Top



Cross Member Bottom

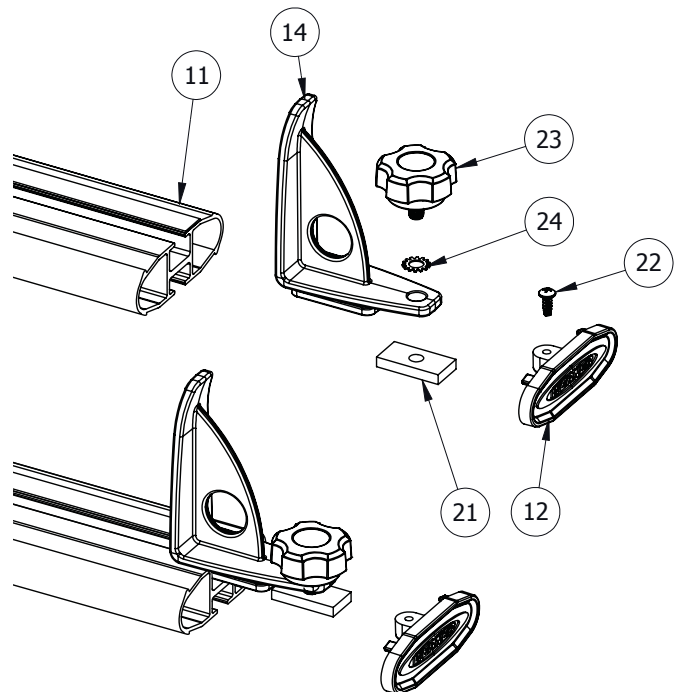
NOTE: The larger slot opening is the top of the cross member and used for the ladder stops. The smaller slot opening is the bottom of the cross member and used for the gusset nut plates assembled to the gusset.

STEP 4.

Assemble Ladder Stops

Items needed: 11, 12, 14, 21, 22, 23, 24, Phillips screwdriver

1. Loosely assemble knob (#23), tooth lock washer (#24), and square nut plate (#21) to the ladder stop (#14). Slide the assembly into the slot on the top side of the cross member (#11). Tighten in desired location.
2. Attach two cross member end caps (#12) to each end of the cross members with screws (#22).

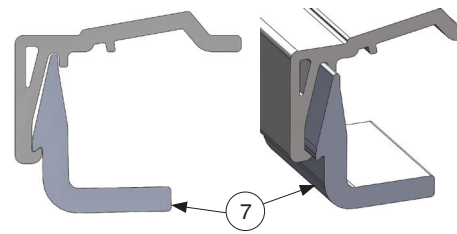
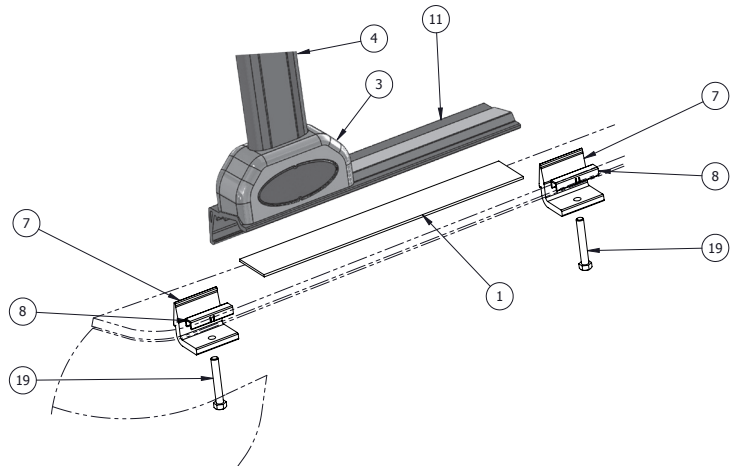


STEP 5.

Attach to Bed Rail

Items needed: 1, 2, 5, 6, 7, 8, 19,
9/16" wrench (not included)

1. Place two rubber protective strips (#1) down where you want to place the ladder rack on the bed rail. Place one complete assembly on the protective strips on the truck bed rail, sliding the uprights as needed to fit the bed side to side.
2. Slide two clamps (#7) into the grooves of each rail leg mounts.
3. Dab bolt threads (#19) with thread locker (#27, not shown) and thread up through the bottom of the clamp. Place clamp bolt foot (#8) between the bolt and underside of the bed rail and tighten using the 9/16" wrench. Clamp Bolt Foot should not interfere or rest over any bed rail clips.
4. Center cross member and tighten all gusset screws to their respective leg and cross member.
5. Place the second set of protective strips on the bed rail and mount the second complete assembly to the bed rail repeating steps 5.1 through 5.4. Verify clearance of rear assembly with tailgate prior to securing rear assembly.

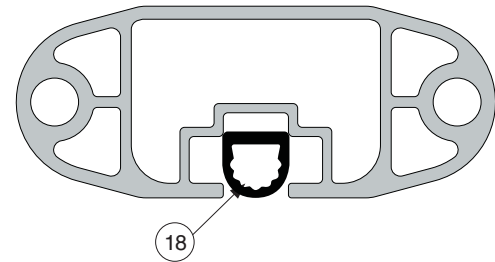


STEP 6.

Insert Foam Strips

Items needed: 18, Scissors (not included)

1. With the rack installed on the truck, cut the foam strip (#18) into four 21" pieces. With the bulb facing away from the leg, insert the foam into the slot in the leg, ensuring it is fully set in. Repeat on remaining legs.








PERIODICALLY CHECK MOUNTING HARDWARE AND TIGHTEN ANY FASTENERS WHICH MAY BE LOOSE.

Note: While carrying any load on your truck rack make sure your cargo load is distributed evenly across the cross member. Refer to ANSI A14.2

Note: Properly support and restrain ladder in transit or storage. Wear damage from transit vibration may weaken ladder.

Service parts are available by calling Customer Service at 1-888-523-3370 for assistance Monday through Friday 8AM-5PM EST. The following service parts are available:

SERVICE PARTS									
14	Bolt Kit	Bolt Kit	5		Clamp	13		Protective Tape	
6		Clamp Bolt Foot	10		Cross Member End Cap	16	Foam	Foam	
							18		Ladder Stop Kit 1 Ladder stop 1 Ladder stop knob 1 Tooth lock washer 1 Nut plate

LISEZ CES INSTRUCTIONS COMPLÈTEMENT AVANT DE COMMENCER LE TRAVAIL. SI VOUS NE COMPRENEZ PAS, DEMANDEZ DE L'ASSISTANCE AU 1-888-523-3370 DU LUNDI AU VENDREDI DE 8 À 17 H (EST).

INSTRUCTIONS D'INSTALLATION

POUR MODÈLE #TR701-A Mk3 and #TR801-A Mk1

SUPPORT EN ALUMINIUM POUR CAMIONNETTE

CE PORTE-ÉCHELLES EST CONÇU POUR S'ADAPTER SUR LA PLUPART DES CAMIONNETTES COMPACTES OU CAMIONS.



AVERTISSEMENT :

CAPACITÉ DE CHARGE LIMITÉE À 362 KG.

Le dépassement de la capacité de charge annulerait la garantie et pourrait entraîner des blessures graves voire mortelles.

1. Le non-respect de toutes ces instructions peut entraîner une blessure grave.
2. Avant d'installer ce kit, identifiez tous ses composants. S'il y a des composants manquants ou endommagés, ramenez ce kit à son lieu d'achat. Ne remplacez aucun des composants. N'utilisez que des pièces Werner Co. d'origine pour les remplacements.
3. Contrôlez sur le manuel d'utilisateur de votre véhicule les informations sur son chargement.



CONTENU DE L'ENSEMBLE

1		Ruban protecteur en caoutchouc Qté: 4	6		Montant extrudé de pied Qté: 4	11		Montant transversal Qté: 2	16	Boulon	Boulon Qté: 1
2		Pied arrière de montant pour Passager avant/Conducteur arrière Qté: 2	7		Attache Qté: 8	12		Extrémité pour montant transversal Qté: 4	17	Bouton de réglage	Bouton de réglage Qté: 1
3		Base moulée Qté: 4	8		Attache à vis Qté: 8	13		Pied arrière de montant pour Conducteur avant/Passager arrière Qté: 2	18	Mousse	Mousse Qté: 1
4		Attache moulée Qté: 4	9		Dessus extrémité de pied Qté: 4	14		Arrêt d'échelle Qté: 4			
5		Protection en plastique Qté: 4	10		Équerre de montage Qté: 4	15		Ruban de protection Qté: 4			

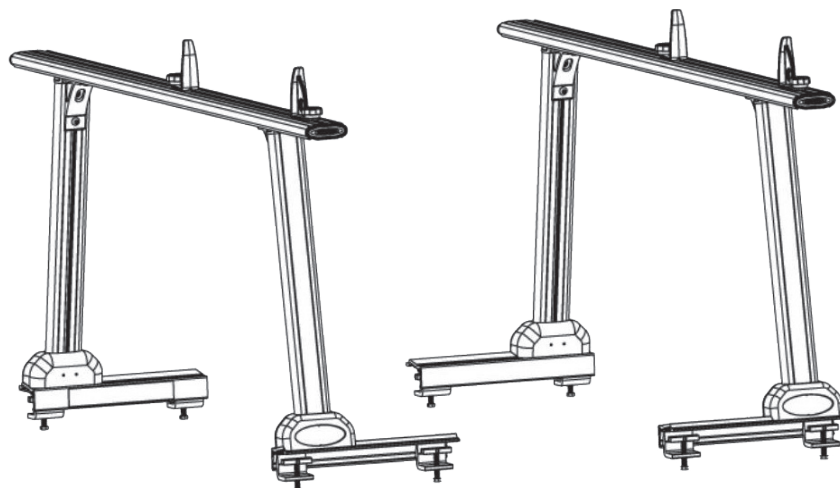
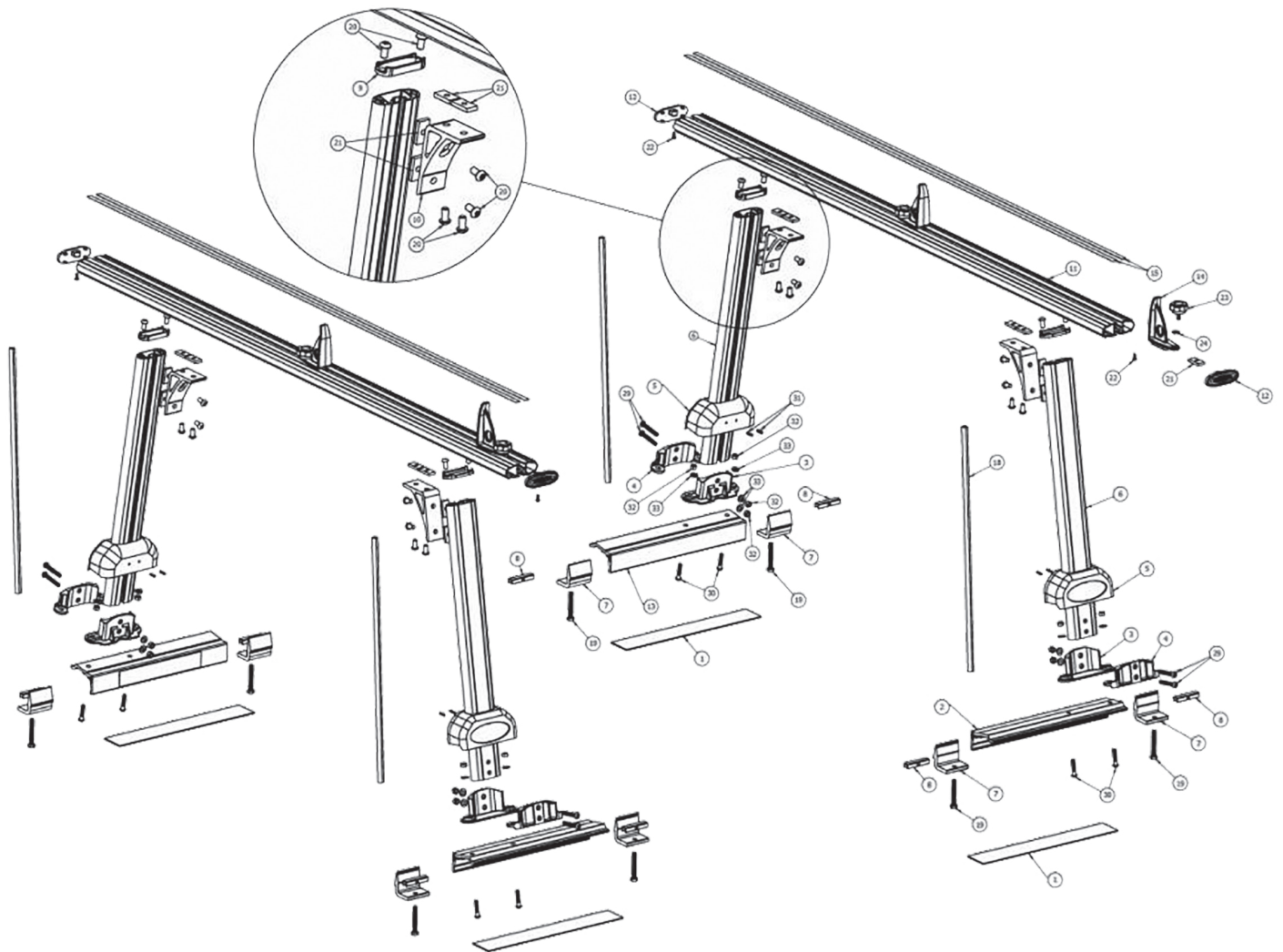
CONTENU DU KIT DE BOULONS

19		Vis à tête hexagonale 3/8-16 x 2.5" Qté: 8	23		Bouton d'arrêt d'échelle Qté: 4	27		Liquide - frein pour vis Qté: 1	31		Vis de blocage 10-24x3/4" Qté: 8
20		Vis bombée à tête à 6 pans creux 3/8-16 x 0.75" Qté: 24	24		Rondelle arrêtoir crantée Qté: 4	28		Clé 3/32" pour vis à 6 pans creux Qté: 1	32		Écrou de blocage à bague nylon 5/16-18" UNC Qté: 16
21		Plaque rectangulaire Qté: 20	25		Clé 3/16" pour vis à 6 pans creux Qté: 1	29		Vis 5/16-18x2-1/4" à tête bombée à 6 pans creux Qté: 8	33		Rondelle 5/16" SAE Qté: 16
22		Vis plastite 10-24 x .5" Qté: 4	26		Clé 7/32" pour vis à 6 pans creux Qté: 1	30		Vis 5/16-18x1-1/2" à tête bombée à 6 pans creux Qté: 8			

OUTILS NÉCESSAIRES

Clé de 9/16"	Tournevis Phillips	Les Ciseaux
Qté: 1	Qté: 1	Qté: 1

Support pour camionnette TR701-A & TR801-A. INSTRUCTIONS D'INSTALLATION

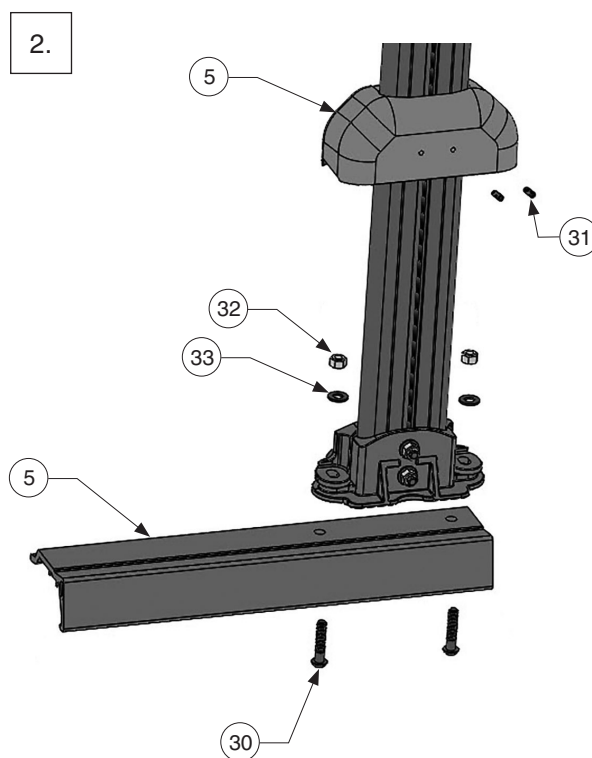
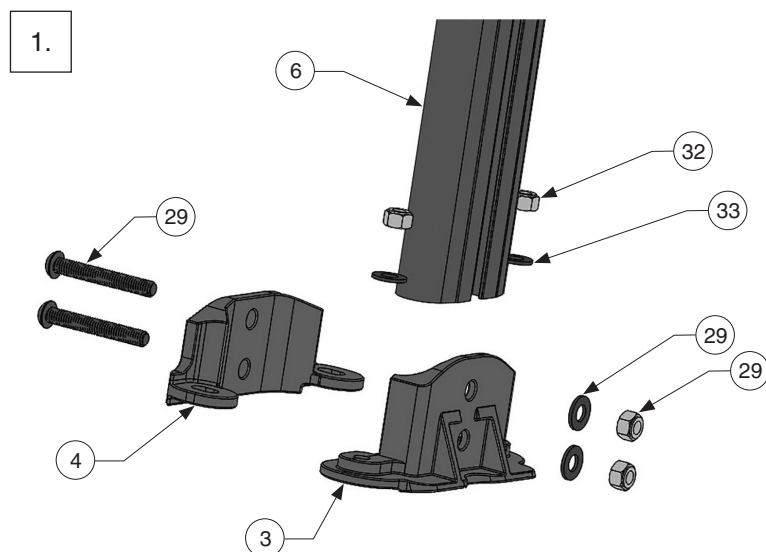


ÉTAPE 1.

Assemblez les parties droites de jambes avec les montages sur rail

Outillage requis : 2, 3, 4, 5, 6, 13, 29, 30, 31, 32, 33, clé hexagonale de 3/16", clé hexagonale de 3/32", tête de clé de 1/2"

1. À l'aide de deux vis (29), de deux rondelles (33) et de deux écrous (32), fixer le support du pied moulé (3) et le collier de fixation du support du pied moulé (4) sur le pied extrudé (6) avec la rainure du pied extrudé faisant face au support du pied moulé (3).
2. Attacher le support de rail de pied (2, 13) à l'aide de deux vis (30), de deux rondelles (33) et de deux écrous (32). Insérer le capot en plastique (5) sur le pied et les fixations en veillant à ce que le logo « Werner » ne se trouve PAS sur le côté rainure du pied. Sécuriser le capot en plastique à l'aide de deux vis sans tête (31). Répéter l'étape 1 pour les trois pieds restants. Serrer la visserie au couple de 12 pi-li.

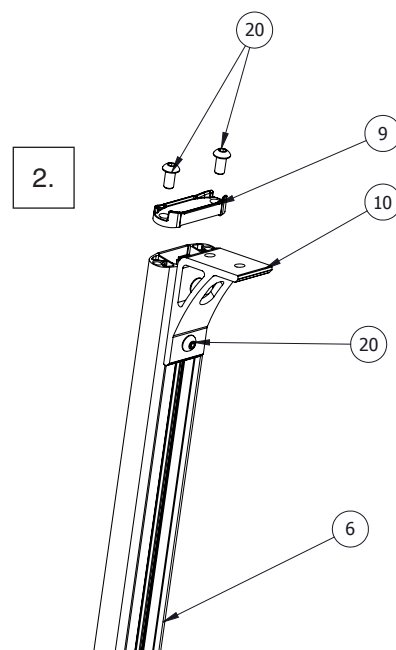
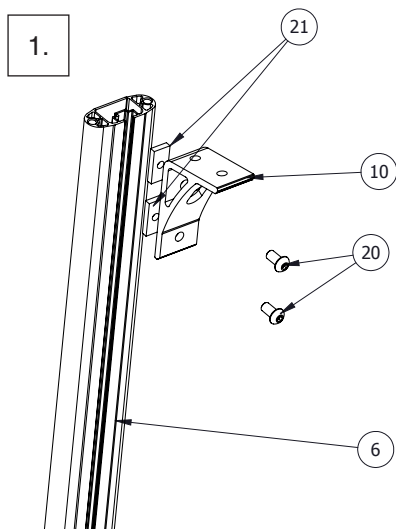


ÉTAPE 2.

Assemblez les goussets et les capuchons d'extrémité de jambe sur les parties droites

Pièces nécessaires : 6, 9, 10, 20, 21 clé Allen de 7/32"

1. Attachez le côté long d'un gousset (réf. 9) sur chaque ensemble de jambe avec deux plaques à écrou (réf. 21) et deux vis (réf. 20) avec les filets enrobés de frein pour filetage (réf. 27). Vissez dans les plaques à écrou au travers du gousset. Puis faites glisser les plaques à écrou dans les rainures de la jambe. Répétez cette opération pour les trois ensembles restants de gousset/jambe.
2. Mettez un capuchon d'extrémité de jambe (réf. 9) sur chaque ensemble de jambe avec des vis (réf. 20).



ÉTAPE 3.

Assemblez les traverses sur les parties droites de jambes

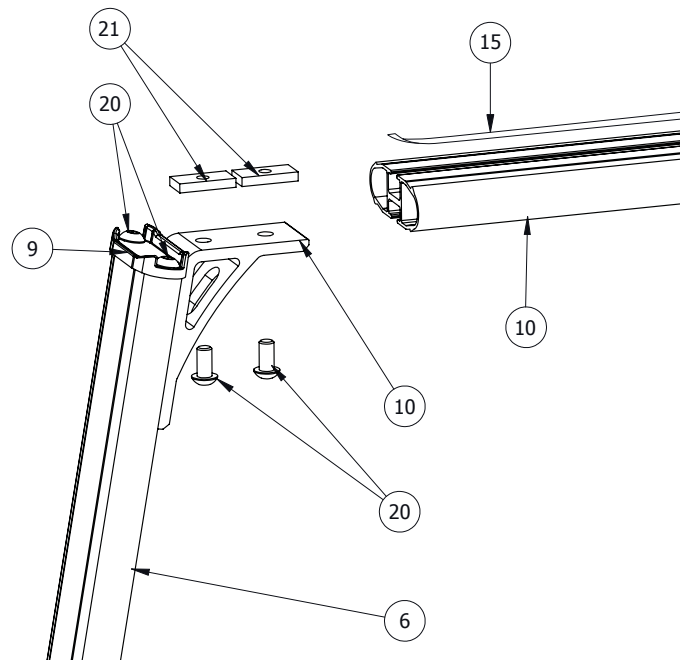
Pièces nécessaires : 6, 9, 10, 20, 21 clé Allen de 7/32"

1. Prenez un des ensembles de montage de jambe sur rail, conducteur AV / passager AR (réf. 13) et un des ensembles de montage de jambe sur rail, passager AV / conducteur AR (réf. 2), et reliez-les avec une des traverses (réf. 11). Tamponnez de frein pour filetage (réf. 27) sur les filets de deux vis (réf. 20) et vissez de façon lâche ces vis au travers du gousset dans deux plaques à écrou (réf. 20). Guidez les plaques à écrou dans les rainures de la traverse.

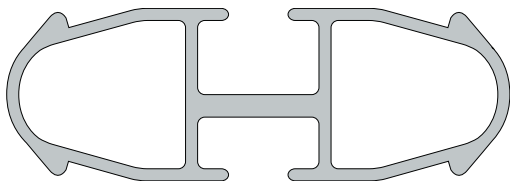
REMARQUE : Ne serrez pas la visserie de gousset au couple de 12 pi-li avant l'étape 5.1.

2. Prenez les deux ensembles restant d'ensembles de montage de jambe sur rail et fixez la deuxième traverse en suivant la même procédure.
3. Avec les entretoises installées, essayez-les pour vous assurer qu'elles sont propres et sèches. Ôtez le dos de la bande protectrice (N° 15) et placez-la sur le dessus de la traverse, près de la fente d'ouverture. Recommencez sur le côté opposé près de la fente avec une deuxième longueur de bande protectrice. Recommencez pour la deuxième traverse.

REMARQUE : Assurez-vous bien qu'aucune bande protectrice ne recouvre une fente.



Traverse du haut



Traverse du bas

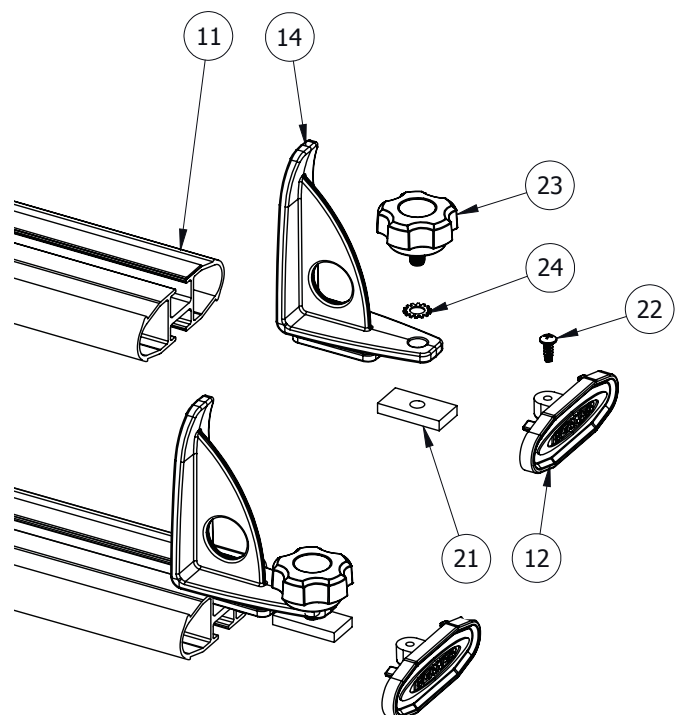
REMARQUE : La plus grande ouverture de fente est au dessus de la traverse, elle est utilisée pour les arrêts d'échelle. La plus petite ouverture de fente est en dessous de la traverse, elle est utilisée pour les plaques à écrou assemblées au gousset.

ÉTAPE 4.

Assemblage des arrêts d'échelle

Pièces nécessaires : 11, 12, 14, 21, 22, 23, 24, tournevis Phillips

1. Assemblez sans serrer le bouton (réf. 23), rondelle de blocage dentelée (réf. 24) et l'écrou à plaque carrée (réf. 21) sur l'arrêt d'échelle (réf. 14). Faites glisser l'ensemble dans la fente sur le côté supérieur de la traverse. (réf. 11) Serrez à l'emplacement voulu.
2. Fixez deux capuchons d'extrémité de traverse (réf. 12) à chaque bout des traverses en utilisant des vis (réf. 22).

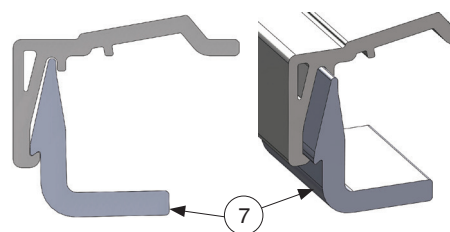
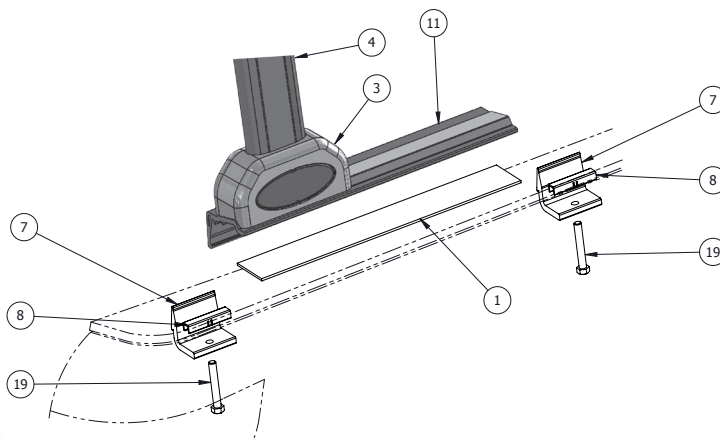


ÉTAPE 5.

Attachez au rail de plate-forme de camionnette

Pièces nécessaires : 1, 2, 5, 6, 7, 8, 19,
clé de 9/16" (non comprise)

1. Posez deux bandes protectrices en caoutchouc (réf. 1) à l'endroit où vous voulez placer le porte-échelles sur le rail de plate-forme. Placez un ensemble complètement monté sur ces bandes protectrices posées sur le rail de la plate-forme de camionnette, en faisant glisser les parties droites selon le besoin pour s'adapter sur la plate-forme d'un côté à l'autre.
2. Faites glisser deux étriers de fixation (réf. 7) dans les rainures de chacun des montages de jambe sur rail.
3. Tamponnez de frein pour filetage (réf. 19) sur boulon (réf. 17), puis vissez pour fixer au travers du dessous de l'étrier. Placez une embase de boulon d'étrier (réf. 8) entre le boulon et le dessous du rail de plate-forme, et serrez en utilisant la clé de 9/16". La base de fixation par pincement ne doit pas interférer ou reposer sur n'importe laquelle des attaches de montant.
4. Centrez la traverse et serrez bien toutes les vis de gousset sur sa jambe et traverse respective.
5. Mettez en place le deuxième jeu de bandes protectrices sur le rail de plate-forme et installez le deuxième ensemble complet dessus en répétant les phases 1 à 4 de cette étape 5. Vérifiez l'écartement de l'ensemble arrière avec le hayon avant de fixer l'ensemble arrière.

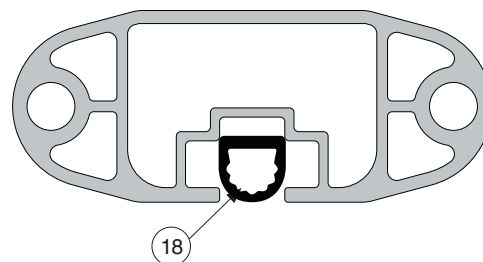


ÉTAPE 6.

Introduire les bandes de mousse

Pièces nécessaires : 18, les ciseaux

1. Avec le support monté sur le camion, couper la bande de mousse (No 18) en quatre parts de 21". Les lampes faisant face de l'autre côté des attaches, introduire la mousse dans le passage du support en s'assurant qu'il est bien enfoncé. Répéter cette opération pour les autres supports.



VÉRIFIEZ PÉRIODIQUEMENT LA VISSERIE DE MONTAGE ET RESSERREZ TOUS LES BOULONS/VIS QUI EN AURAIENT BESOIN.

Remarque: Si vous placez une charge sur la barre de support, s'assurer que la charge est répartie uniformément sur toute la largeur de la barre. Référez-vous à la norme ANSI A14.2

Remarque: Toujours appuyer et fixer l'échelle lors du transport ou de l'entreposage. L'usure causée par les vibrations peut affaiblir l'échelle.

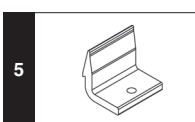
Des pièces de rechange peuvent être obtenues en appelant le service à la clientèle au 1-888-523-3370, qui vous aidera du lundi au vendredi, de 8 à 18 H (heure du secteur EST). Voici les pièces qui sont disponibles :

PIÈCES DE RECHANGE



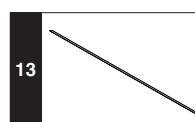
14 Kit de boulons

Kit de boulons



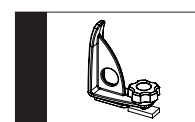
5

Étrier de fixation



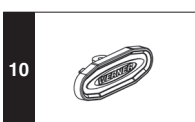
13

Bande protectrice



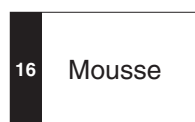
6

Embase d'étrier



10

Capuchon d'extrémité de traverse



16

Mousse

Mousse

Kit d'arrêt d'échelle
1 Arrêt d'échelle
1 Bouton d'arrêt d'échelle
1 Rondelle de blocage dentelée
1 Plaque pour vis 3/8-16

LEA COMPLETAMENTE ESTAS INSTRUCCIONES ANTES DE INICIAR EL TRABAJO. SI USTED NO LAS ENTIENDE, LLAME AL 1-888-523-3370 PARA OBTENER AYUDA, LUNES A VIERNES, 8 AM A 5 PM (HORA DEL ESTE).

INSTRUCCIONES DE INSTALACIÓN DE SOPORTES DE ALUMINIO MODELO #TR701-A Mk3 and #TR801-A Mk1 PARA CAMIONETA

ESTE SOPORTE PARA ESCALERAS ESTÁ DISEÑADO PARA INSTALARSE EN LA MAYORÍA DE CAMIONETAS COMPACTAS Y DE TAMAÑO GRANDE.

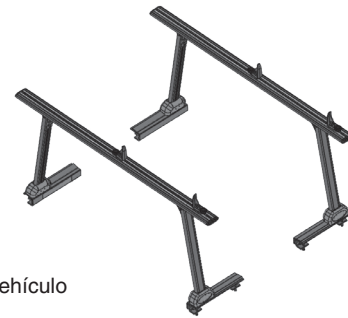


ADVERTENCIA:

362 KG (800 LB) DE CAPACIDAD DE CARGA MÁXIMA

Exceder la capacidad de carga anulará cualquier garantía y podría llevar a lesiones graves o la muerte.

1. No seguir todas las instrucciones podría resultar en lesiones graves.
2. Antes de instalar este kit, identifique todos los componentes del kit. Si algún componente está faltando o está dañado, devuelva el kit al sitio de compra. No sustituya ningún componente. Sólo utilice piezas de reemplazo Werner Co.
3. Consulte su manual del propietario para obtener información sobre la capacidad de carga del vehículo



CONTENIDO DEL PAQUETE

1		Tira protectora de caucho CANT.: 4	6		Soporte de pata extruido CANT.: 4	11		Travesaño CANT.: 2	16	Kit de pernos	Kit de pernos CANT.: 1
2		Riel de soporte de pata delantera lado pasajero/trasera lado conductor CANT.: 2	7		Sujetador CANT.: 8	12		Tapa extrema de travesaño CANT.: 4	17	Kit de perillas	Kit de perillas CANT.: 1
3		Base de fundición CANT.: 4	8		Pata para perno de sujetador CANT.: 8	13		Riel de soporte de pata delantera lado conductor/trasera lado pasajero CANT.: 2	18	Espuma	Espuma CANT.: 1
4		Sujetador de fundición CANT.: 4	9		Tapa extrema de pata CANT.: 4	14		Tope de escalera CANT.: 4			
5		Cubierta plástica CANT.: 4	10		Escuadra de refuerzo CANT.: 4	15		Cinta protectora CANT.: 4			

CONTENIDO DEL KIT DE PERNOS

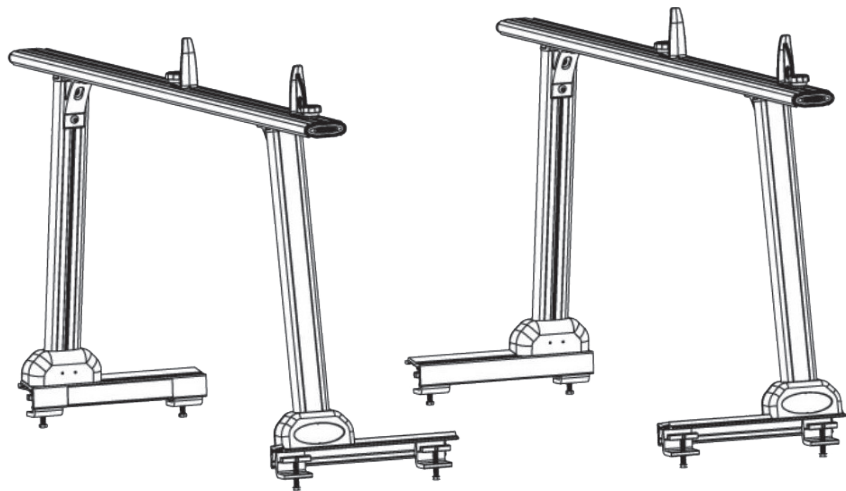
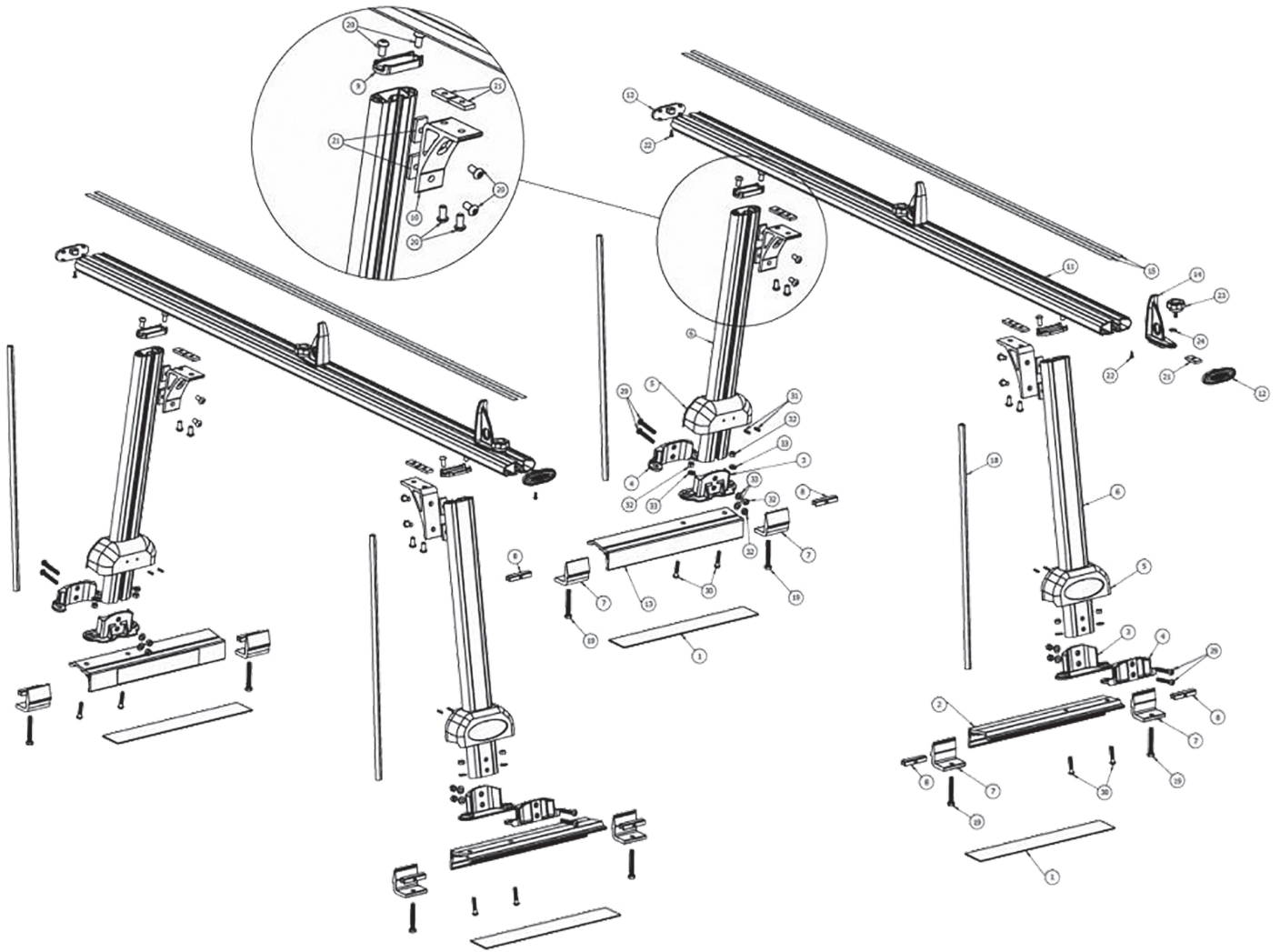
19		Perno de cabeza hexagonal 3/8-16 x 2.5" Cant.: 8	23		Perilla de tope de escalera Cant.: 4	27		Cápsula de fijador de roscas Cant.: 1	31		Tornillo de fijación 10-24x3/4" Cant.: 8
20		Tornillo de cabeza hueca botón 3/8-16 x 0.75" Cant.: 24	24		Arandela de presión dentada Cant.: 4	28		Llave hexagonal 3/32" Cant.: 1	32		Tuerca de seguridad nylon 5/16-18 UNC Cant.: 16
21		Placa de tuerca Cant.: 20	25		Llave hexagonal 3/16" Cant.: 1	29		Perno 5/16-18x2-1/4", cabeza botón Cant.: 8	33		Arandela 5/16" SAE Cant.: 16
22		Tornillo Plastite 10-24 x .5" Cant.: 4	26		Llave hexagonal 7/32" Cant.: 1	30		Perno 5/16-18x1-1/2", cabeza botón Cant.: 8			

HERRAMIENTAS NECESARIAS

Llave de 9/16"	Destornillador cruciforme	Tijeras
CANT.: 1	CANT.: 1	CANT.: 1

Soporte para escaleras TR701-A & TR801-A para camioneta

INSTRUCCIONES DE INSTALACIÓN

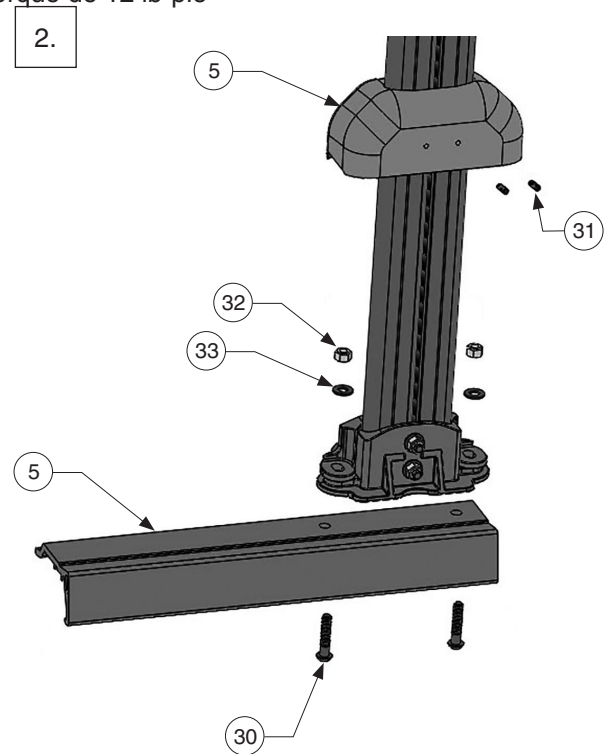
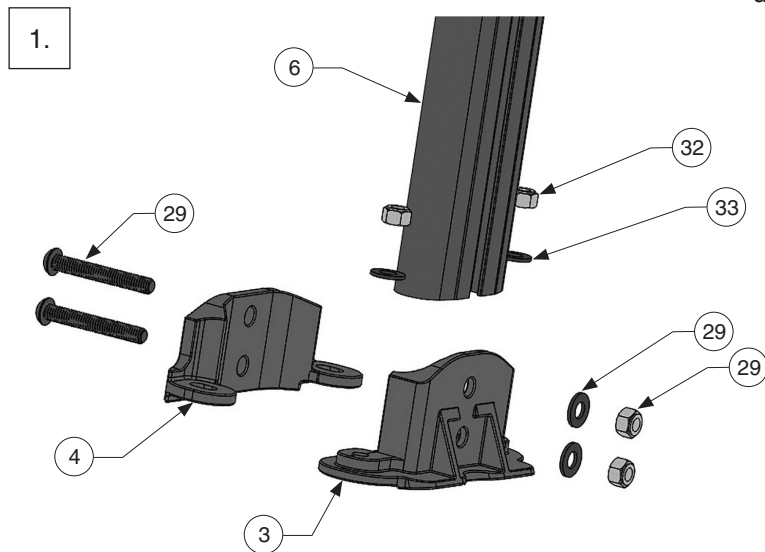


PASO 1.

Ensamble las patas verticales a los rieles de soporte

Elementos necesarios: 2, 3, 4, 5, 6, 13, 29, 30, 31, 32, 33, llave Allen de 3/16, llave Allen de 3/32, cabezal de llave de 1/2"

1. Utilizando dos tornillos (#29), dos arandelas (#33), y dos tuercas (#32), sujete el soporte de pata (#3) y el soporte de pata (#4) a la pata extruida (#6) con el surco de la pata extruida dirigido hacia el soporte de pata (#3).
2. Sujete el conjunto de soporte de pata y riel (#2, #13) utilizando dos tornillos (#30), dos arandelas (#33), y dos tuercas (#32). Deslice la cubierta plástica (#5) sobre la pata y los soportes asegurándose que el logotipo de 'Werner' NO esté en el lado con surco de la pata. Asegure la cubierta plástica utilizando dos tornillos de fijación (#31). Repita el paso 1 para las tres patas restantes. Apriete los herrajes hasta un torque de 12 lb-pie

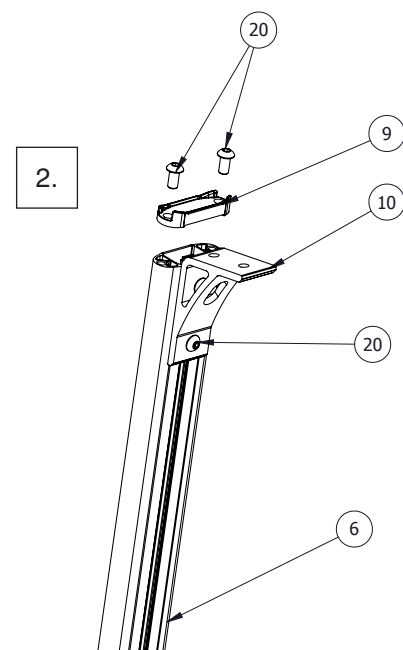
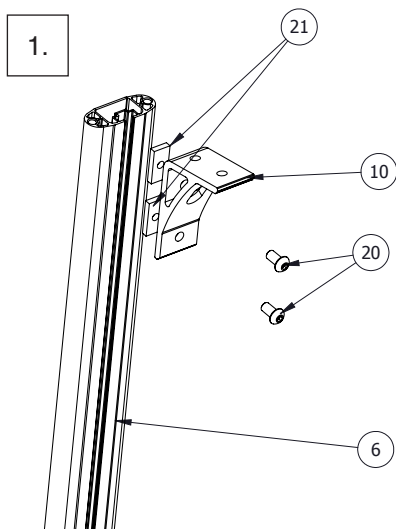


PASO 2.

Ensamble las piezas triangulares de refuerzo y las tapas de extremo de pata a las patas verticales

Elementos necesarios: 6, 9, 10, 20, 21, llave hexagonal de 7/32"

1. Sujete el lado largo de la pieza triangular de refuerzo (#9) a cada pata utilizando las dos placas-tuerca (#21) y los dos tornillos (#20) untados con fijador de roscas (#27). Sujete las placas-tuerca a los tornillos a través de la pieza triangular de refuerzo. Luego deslice las placas-tuerca dentro del canal de la pata. Repita esto para las otras tres piezas triangulares de refuerzo/patas.
2. Sujete una tapa de extremo (#9) de pata a la parte superior de cada pata mediante los tornillos (#20).



PASO 3.

Ensamble los travesaños a las patas verticales

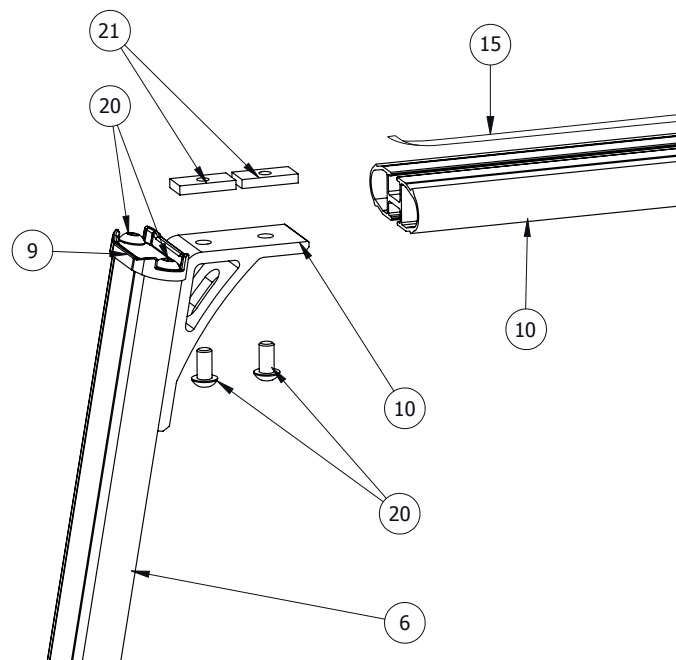
Elementos necesarios: 9, 10, 11, 15, 20, 21,
llave Allen de 7/32"

1. Tome un conjunto de riel de soporte de pata delantera del lado del conductor / trasera del lado del pasajero (#13) y un conjunto de riel de soporte de pata delantera del lado del pasajero / trasera del lado del conductor (#2) y conéctelos utilizando un travesaño (#11). Aplique una pequeña cantidad del Fijador de Roscas (#27) sobre la rosca de los dos tornillos (#20) y rosque flojamente los tornillos a través de la pieza triangular de refuerzo y dentro de las dos placas-tuerca. Deslice las placas-tuerca dentro del canal del travesaño.

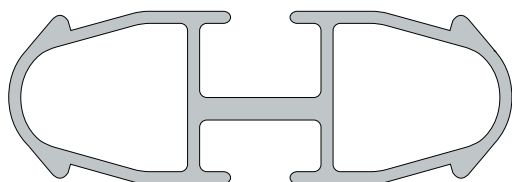
NOTA: No apriete los herrajes de la pieza triangular de refuerzo hasta un torque de 12 lb-pie hasta el Paso 5.1"

2. Tome los dos conjuntos de riel de soporte de pata restantes y sujete el segundo travesaño utilizando el mismo procedimiento.
3. Con los travesaños ensamblados, limpie con un trapo los travesaños para garantizar que estén limpios y secos. Remueva el respaldo de la cinta protectora (#15) y colóquela en la parte superior del travesaño al lado de la ranura abierta. Repita en el lado opuesto al lado de la ranura con una segunda tira de cinta protectora. Repita en el segundo travesaño.

NOTA: Por favor verifique que la tira protectora no cubra la ranura.



Parte superior del travesaño



Parte inferior del travesaño

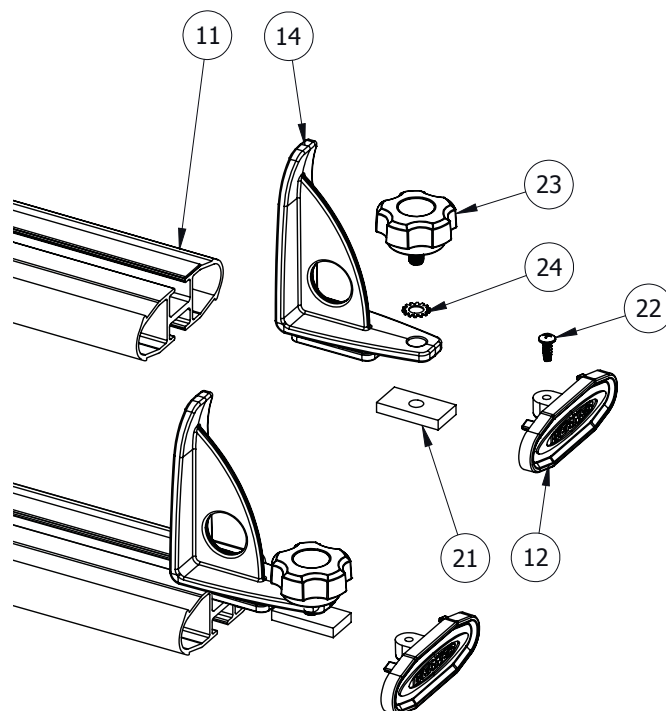
NOTA: La abertura-ranura grande es la parte superior del travesaño y se utiliza para los retenes para escalera. La abertura-ranura más pequeña es la parte inferior del travesaño y se utiliza para las placas-tuerca de la pieza triangular de refuerzo ensambladas a la pieza triangular de refuerzo.

PASO 4.

Ensamble los retenes para escalera

Elementos necesarios: 11, 12, 14, 21, 22, 23, 24,
destornillador cruciforme

1. Ensamble flojamente la perilla (#23), la arandela de seguridad (#24), y la placa-tuerca cuadrada (#21) al retén para escalera (#14). Deslice el conjunto dentro de la ranura en el lado superior del travesaño (#11). Apriete en la ubicación deseada.
2. Sujete las dos tapas de extremo (#12) de los travesaños a cada extremo de los travesaños mediante los tornillos (#22).

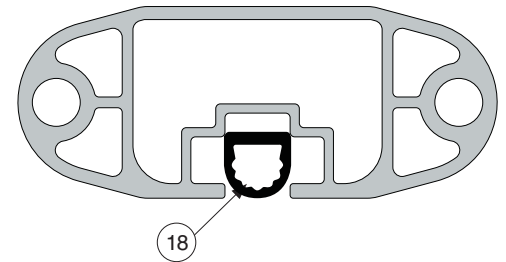
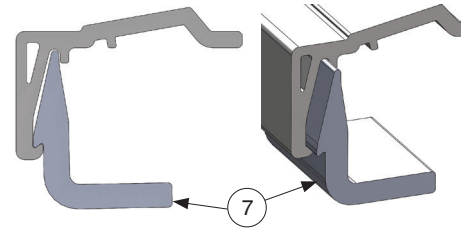
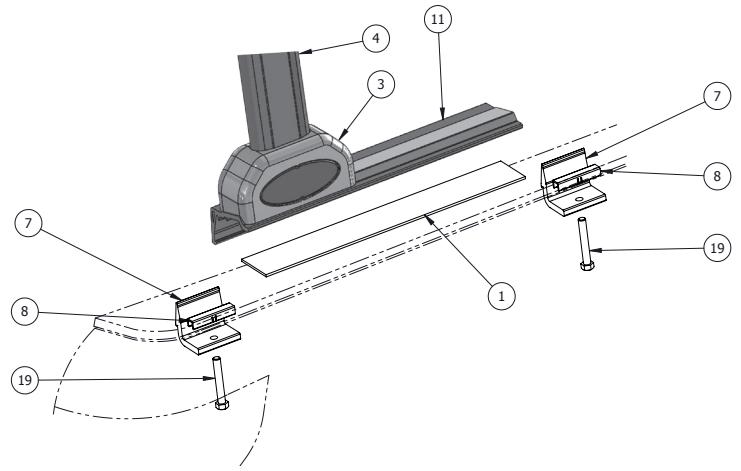


PASO 5.

Sujete al riel de la cama

Elementos necesarios: 1, 2, 5, 6, 7, 8, 19,
Llave de 9/16" (no incluida)

1. Coloque las dos tiras protectoras de hule (#1) donde usted desea colocar el soporte para escaleras sobre el riel de la cama. Coloque un conjunto completo sobre las tiras protectoras en el riel de la cama de la camioneta, deslizando las patas verticales según se requiera para ajustar de lado a lado.
2. Deslice los dos Sujetadores (#7) dentro de las ranuras de cada riel de soporte de pata.
3. Aplique el fijador de roscas (#19) al perno (#17) y rosque a través de la parte inferior del sujetador. Coloque la base (#8) del sujetador entre el perno y el lado inferior del riel de la cama y apriete utilizando llave de 9/16". La base de la abrazadera no debe interferir ni apoyarse sobre ningún sujetador de riel de la cama.
4. Centre el travesaño y apriete todos los tornillos de la pieza triangular de refuerzo a su respectiva pata y travesaño.
5. Coloque el segundo conjunto de tiras protectoras sobre el riel de la cama y monte el segundo conjunto completo al riel de la cama repitiendo los pasos 5.1 al 5.4. Antes de asegurar el conjunto trasero, verifique el espacio libre del conjunto trasero con la puerta trasera.



PASO 6.

Inserte la tiras de espuma

Elementos necesarios: 18, Tijeras (no incluidas)

1. Con el soporte instalado sobre la camioneta, corte la tira de espuma (#18) en cuatro piezas de 53.34 cm. de longitud. Con el bulbo dirigido en dirección opuesta a la pata, inserte la espuma dentro de la ranura de la pata, asegurándose que ésta quede completamente asentada en su interior. Repita en las patas restantes.

REVISE PERIÓDICAMENTE LOS HERRAJES DE MONTAJE Y APRIETE CUALQUIER PERNO O SUJETADOR QUE PUDIERA ESTAR FLOJO.

Nota: Al llevar carga en su soporte para camioneta, asegúrese de que esté distribuida de manera uniforme en el travesaño. Consulte la norma ANSI A14.2

Nota: Soporte e inmovilice apropiadamente la escalera durante el transporte o almacenamiento. El daño por desgaste por vibración durante el transporte podría debilitar la escalera.

Las piezas de servicio están disponibles llamando a Servicio al Cliente en el 1-888-523-3370 para obtener ayuda, de Lunes a Viernes 8 AM a 5 PM (Hora Estándar del Este). Las siguientes piezas de servicio están disponibles:

PIEZAS DE SERVICIO

14	Kit de pernos	Kit de pernos	5		Sujetador	13		Cinta protectora		Kit de retenes para escalera
6		Base del sujetador	10		Tapa de extremo de travesaño	16	Espuma	Espuma	1 Retén para escalera	1 Perilla del retén para escalera
									1 Arandela de seguridad con dientes	1 Placa-tuerca de 3/8-16

WERNER CO., 555 PIERCE RD #300, ITASCA, IL 60143
PHONE (847) 455-8001
WEATHERGUARD.COM