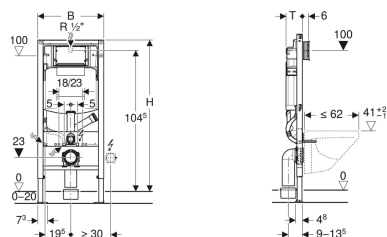


Element Geberit Duofix za stensko WC-školjko, 112 cm, s podometnim splakovalnikom Sigma 12 cm, za odzračevanja neprijetnih vonjav na zunanje odzračevanje



Slika primera



Predvidene vrste uporabe

- Za suhomontažno gradnjo
- Za zidane stene
- Za vgradnjo v predstenske instalacije, delne višine ali v višini prostora
- Za vgradnjo v instalacijske stene, v višini prostora
- Za vgradnjo v sistemske stene Geberit Duofix, delne višine ali v višini prostora
- Za stenske WC-školjke s priključnimi merami v skladu z EN 33:2011
- Za stenske WC-školjke z nastavkom do 62 cm
- Za priključitev zunanjega odzračevanja neprijetnih vonjav
- Za enokoličinsko, dvokoličinsko ali start/stop splakovanje
- Za talne nadgradnje 0–20 cm
- Ni primerno za keramike stenskih WC-jev z višjim položajem sedenja

Lastnosti

- Samonosno ogrodje, površinsko obdelano s praškanjem
- Ogrodje z izvrtanimi luknjami \varnothing 9 mm za pritrnitev pri leseni montažni gradnji
- Ogrodje, pripravljeno za podpore pri WC keramiki z majhno postavitveno površino
- Nožna podpora, cinkana
- Nožna podpora, nastavljiva 0–20 cm
- Nožna podpora z elementom proti drsenju
- Nožne plošče, vrtljive

- Globina nožnih plošč je primerna za vgradnjo v U-profile UW 50 in UW 75 in sistemske tračnice Geberit Duofix
- Priključno koleno z različnimi položaji globine, montira se brez orodja, področje nastavitve 45 mm
- Pritrditev priključnega kolena, zvočno izolirana
- PO splakovalnik z aktiviranjem spredaj
- Polno protikondenzno izoliran podometni splakovalnik
- Pri tovarniški nastavitvi je možno takojšnje naknadno splakovanje
- Zunanje odzračevanje neprijetnih vonjav s priključno spojko \varnothing 50 mm, ki se lahko priključi prek splakovalnega kolena
- Montaža in servis podometnega splakovalnika brez orodja
- Priključek vode, zadaj ali zgoraj na sredini
- Vgradna zaščita za servisno odprtino ščiti pred vlago in umazanijo
- Vgradna zaščita za servisno odprtino, se lahko reže na dimenzijo
- S prazno cevjo za dotok vode za priključek straniščnih školjk s prho Geberit AquaClean
- Možnost pritrditve za električni priključek
- Možnost namestitve električne in priključne omarice

Tehnični podatki

Plak pretoka	0.1-10 bar
Maksimalna temperatura vode	25 °C
Tovarniška nastavitve splakovalne količine	6 in 3 l
Območje nastavitve velike splakovalne količine	4 / 4.5 / 6 / 7.5 l
Območje nastavitve male splakovalne količine	2-4 l

Obseg dobave

- Priključek vode R 1/2", možnost MF, z integriranim kotnim ventilom in krmilnim kolesom
- Vgradna zaščita za servisno odprtino
- 2 pritrtilna kotnika
- Priključni set za WC, \varnothing 90 mm
- Priključno koleno 90° iz polietilena visoke gostote, \varnothing 90 mm
- Prehodna spojka iz polietilena visoke gostote, \varnothing 90/110 mm
- 2 zaščitna čepa
- 2 navojni palici M12
- Zvočno izolacijski set
- Pritrdilni material

Št. artikla	B	H	T
111.367.00.5	50 cm	112 cm	12 cm

Dodatki

- Priključni set za odzračevanje neprijetnih vonjav Geberit za podometni splakovalnik Sigma z odcepom za priključitev odzračevanja neprijetnih vonjav na zunanje odzračevanje
- Set opor Geberit za WC-keramike z manjšimi postavitvenimi površinami
- Komplet za protipožarno zaščito za element Geberit Duofix za stensko WC-školjko
- Set stenskih sider Geberit Duofix za posamezno montažo
- Set stenskih sider Geberit Duofix za posamezno montažo in montažo sistema
- Pritrdilni material Geberit Duofix za razdaljo stojk 50–57.5 cm
- Set nožnih podaljškov Geberit Duofix za talno nadgradnjo 20–40 cm
- Podometna doza Geberit za suhomontažno in masivno gradnjo
- Električna in priključna omarica Geberit



-
- Dodatno naročilo: priključni set za odzračevanje neprijetnih vonjav za podometni splakovalnik Geberit Sigma z odcepom (št. artikla 349.352.00.1)