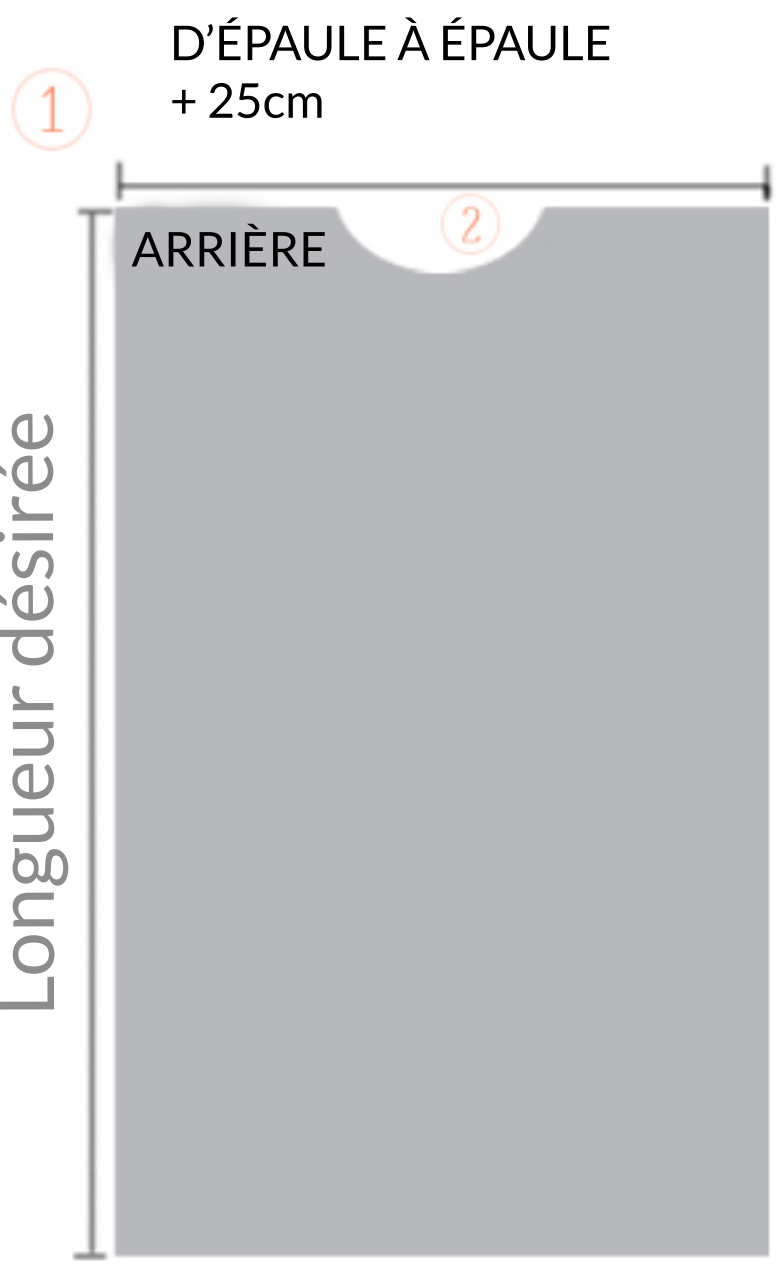
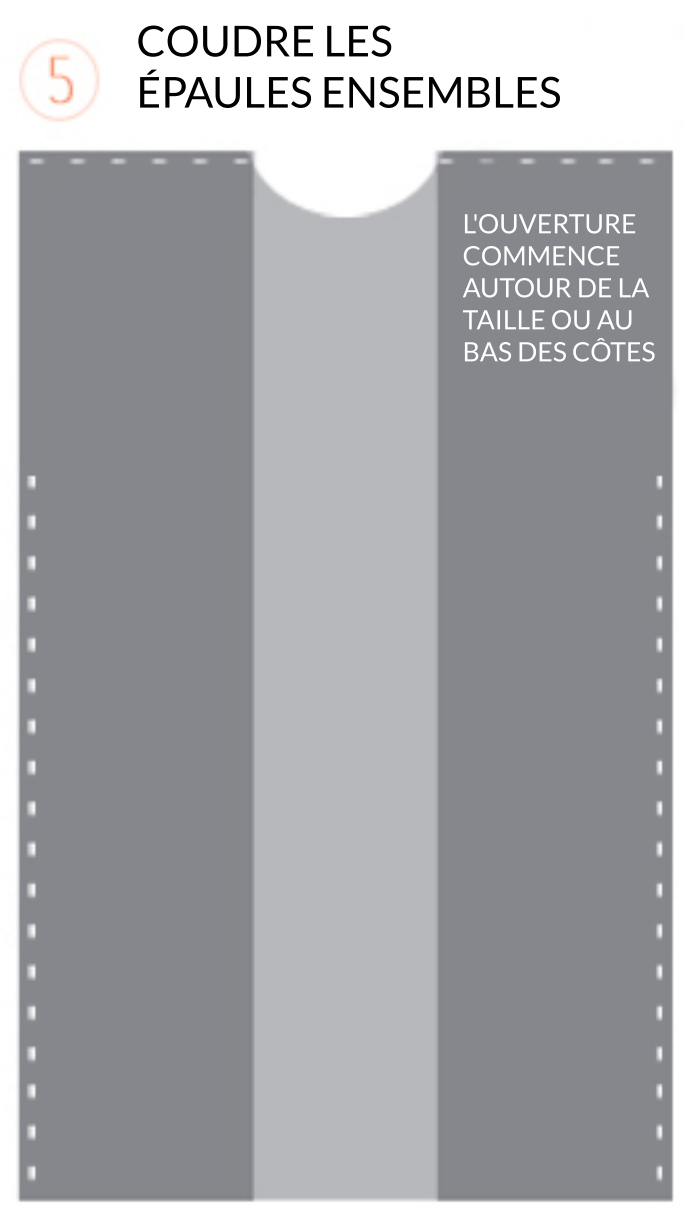


ÉPINGLER + COUDRE LE LONG DES CÔTÉS JUSQU'À L'ENDROIT OÙ LES MANCHES S'ATTACHENT

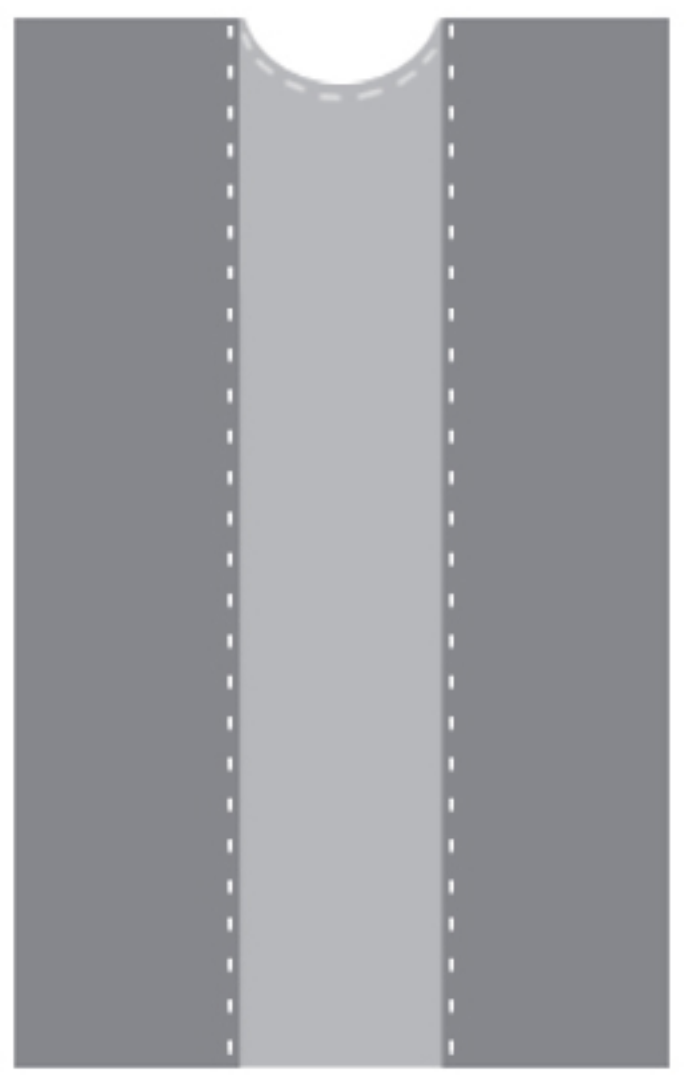
Longueur désirée



3 LA PIÈCE ARRIÈRE ET LA PIÈCE AVANT SONT DE LA MÊME TAILLE, MAIS COUPEZ UNE SECTION AU MILIEU DE LA PIÈCE AVANT EN LA RENDANT AUSSI LARGE QUE VOTRE DÉCOLLETÉ



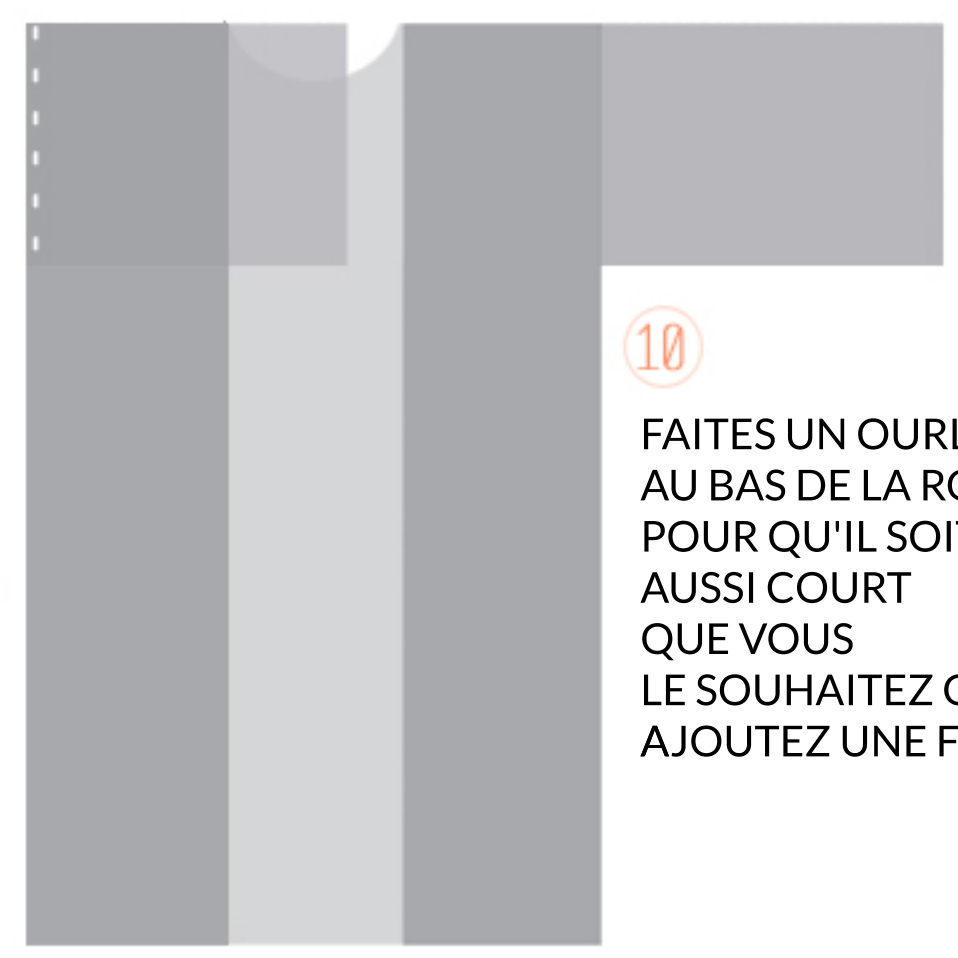
6 FAITES UN OURLET EN COMMENÇANT PAR LE BAS ET EN REMONTANT AUTOUR DE L'ENCOLURE JUSQU'À L'EXTRÉMITÉ DE L'AUTRE BORD DU KIMONO



7 FAIRE UNE MANCHE DE LA MÊME CIRCONFÉRENCE QUE L'OUVERTURE DE LA MANCHE DU KIMONO, PUIS LA PLIER EN DEUX



8 TIRER LA MANCHE À L'ENDROIT ET LA PIÈCE PRINCIPALE À L'ENVERS



9 FAITES PASSER LA MANCHE DANS L'OUVERTURE DE LA MANCHE, PUIS COUSEZ LES OUVERTURES ENSEMBLE

10 FAITES UN OURLET AU BAS DE LA ROBE POUR QU'IL SOIT AUSSI COURT QUE VOUS LE SOUHAITEZ OU... AJOUTEZ UNE FRANGE