



Light for people

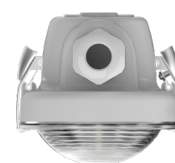


Quinton Waterproof

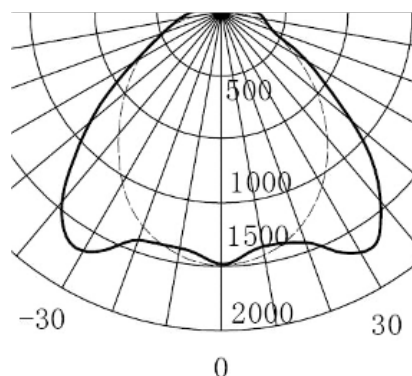
Feuchtraumleuchte mit bis zu 150lm/W und gleichmäßiger Lichtverteilung.

Beschreibung

Ausgelegt für eine lange Lebensdauer von 50.000 Stunden und einer Garantie von 5 Jahren. Direkter Ersatz für herkömmliche Feuchtraumleuchten in Bezug auf Lichtleistung, Flexibilität der Installation sowie die Länge. Quinton Leuchten sind sehr zuverlässige Leuchten mit einer hohen Lichtverteilung und Lichtausbeute.



Kompakte, zuverlässige und wartungsfreie LED-Leuchte, ausgelegt für eine lange Lebensdauer von 50.000 Stunden und einer Garantie von 5 Jahren. Leicht und zuverlässig. Besonders geeignete Anwendungsbereiche sind Lagerhallen und Industriebereiche, Vordachbeleuchtungen ebenso wie Parkgaragen und Werkstätten.



Allgemeine Informationen

Produkt	Feuchtraumleuchte
Typ	Quinton
Eingangsspannung	230 V
Garantie	5 Jahre
LED	SMD 2835

Technische Daten

Schutzart der Leuchte	IP66
Lebensdauer in Stunden	50000
CRI	> 80
Farbtemperatur in K	4000
Max. Umgebungstemperatur	-20°C bis +40°C
Zertifizierung	CE, RoHS, CB, EMC
Lichteffizienz in lm/W	150
Ausstrahlungswinkel in °	120
Gewicht in kg	0.72-1.6kg



Technische Details



Angebots- und Auftragservice

+49 6036 987 98 0

Technischer Support und After Sales

+49 6036 987 98 10

Allgemeiner Kontakt

+49 6036 987 98 20

Sortiment

Artikelnr.	Bezeichnung	Produktmerkmal	Farbtemperatur in K	Lichtstrom in lm	Systemleistung in W	Lichtausbeute in lm/W	Länge Breite Höhe in mm
10801	Quinton 600 17W/2550lm/4000K IP66 PSU	Schaltbar	4000	2550	17	150	607*75*70
10802	Quinton 1200 32W/4800lm/4000K IP66 PSU	Schaltbar	4000	4800	32	150	1207*75*70
10803	Quinton 1500 52W/7800lm/4000K IP66 PSU	Schaltbar	4000	7800	52	150	1507*75*70
10804	Quinton 600 17W/2550lm/4000K IP66 PSU DSS	Schaltbar / Durchgangsverdrahtung	4000	2550	17	150	607*75*70
10805	Quinton 1200 32W/4800lm/4000K IP66 PSU DSS DIMM	Dimmbar / Durchgangsverdrahtung	4000	4800	32	150	1207*75*70
10806	Quinton 1500 52W/7800lm/4000K IP66 PSU DSS DIMM	Dimmbar / Durchgangsverdrahtung	4000	7800	52	150	1507*75*70
10807	Quinton 1200 32W/4800lm/4000K IP66 PSU DSS	Dimmbar / Durchgangsverdrahtung	4000	4800	32	150	1207*75*70
10808	Quinton 1500 52W/7800lm/4000K IP66 PSU DSS	Dimmbar / Durchgangsverdrahtung	4000	7800	52	150	1507*75*70

Rechtliche Hinweise

Dieses Dokument ist urheberrechtlich geschützt. Die Engel Lighting GmbH & Co. KG übernimmt keine Verantwortung oder Haftung für etwaige Konsequenzen, die sich aus der Verwendung der in diesem Dokument enthaltenen Daten ergeben. Copyright Engel Lighting GmbH & Co. KG Änderungen vorbehalten



Kontakt

Engel Lighting GmbH & Co. KG
 engel@engel-lighting.com
 www.engel-lighting.com