

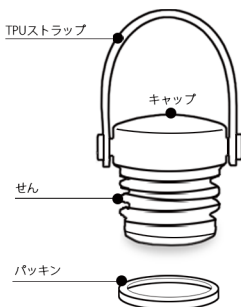
Ohelo ステンレスボトル 取り扱い説明書

この度は当社製品をお買い上げいただきまして誠にありがとうございます。この製品は家庭用です。飲料物の保温・保冷以外には使用しないでください。ご使用前に、この取り扱い説明書をよく読んでからご使用ください。

各部のなまえ



せんユニット



*購入時パッキンは装着済

<<注意>>パッキンが確実に装着されていることをご確認ください。

説明書中のイラストは実際のものとは異なる場合があります。
また品質向上・改良のため予告なく仕様・デザイン等を変更することがありますのでご了承ください。

ご使用になる前に

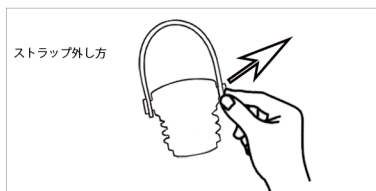
- はじめてご使用になる前に、本体の傷、へこみ、せんユニットのひび割れなどの不具合がないことをご確認ください。
- はじめてご使用になるときは、本体内側、せんユニットを食器用洗剤をつけた市販のボトル洗浄用ブラシなどでよく洗ってください。
- 品質には万全を期しておりますが、万一不具合があった場合は、ご使用にならないで、お買い求めのお店、または当社までご連絡ください。



購入時、パッキン・ストラップはすでにせんユニットに取り付けられています。

- パッキンを外す際は、指でつまんでひっぱり、外してください。装着の際はパッキンのねじれがないよう、溝にしっかりと押し込んでください。
- ストラップを外す際は、矢印の方向に留め具部分の穴を広げるように、指でつまんでひっぱり、外してください。装着の際は、留め具に引っ掛けながら装着してください。

*どちらもしっかりと装着されているのを確認いただきご使用ください。



お手入れについて

においや汚れ、カビを防ぎ、清潔にご使用いただくためにお手入れをお願いいたします。

ご使用後は、すぐにきれいに洗い、十分に乾燥させてください。

お手入れはぬるま湯または、ぬるま湯で薄めた食器用洗剤を使用してください。

長期間ご使用にならないときは、きれいに洗って汚れを落とし、十分に乾燥させ、高温多湿の場所を避け保管してください。

●本体のお手入れ

市販のボトル洗浄ブラシやスポンジなどできれいに洗い、汚れを落としたのち、流水でよくすすぎ、十分に乾燥させて下さい。STEEL (無塗装) 本体のみ、食器用洗浄機が使えます。

●せんユニットのお手入れ

それぞれをきれいに洗い、水分をふき取って、十分に乾燥させてください。長期間ご使用にならない場合は、きれいに洗って汚れを落とし十分に乾燥させてから保管してください。

■**本体・せんユニットは煮沸しないでください。**

熱により部品が変形し、漏れてヤケドやものを汚す原因にもなり危険です。

■**本体は食器用洗淨機・食器用乾燥機は使用しないでください。**

熱により部品が変形し、漏れてヤケドやものを汚す原因にもなり危険です。
STEEL（無塗装）本体のみ食器用洗淨機が使えます。

■**本体・せんユニットは水中に放置しないでください。**

サビや穴あき、保温・保冷不良など故障の原因となります。

■**塩素系漂白剤・シンナー・ベンジン・金属タワシ・磨き粉・クレンザーなどは使用しないでください。**

サビや傷、保温・保冷不良の原因になります。

■**本体外側は漂白剤を使用しないでください。**

本体などの塗装の剥がれの原因となります。

■**洗淨の際に、本体内部にお湯と食器用洗剤を入れ蓋をして強く振るなどはしないでください。**

次のものを入れた場合、長時間放置せずに使用後はすぐにお手入れください！

牛乳、乳飲料、果汁などの腐敗しやすいもの

コーヒーなどのにおいの強いもの

スポーツドリンクなど塩分を多く含むもの

カビの発生やサビ、穴あきなどの故障の原因となります。長期間の放置は成分の腐敗や変質の原因になります。

*本体内部に高級18/8ステンレス鋼（SUS304）を使用していますが、長くご愛用頂く為にもすぐにお手入れしてください。

ご使用後は、すぐにきれいに洗い、十分に乾燥させてください。
 お手入れはぬるま湯または、ぬるま湯で薄めた食器用洗剤を使用してください。
 長期間で使用にならないときは、きれいに洗って汚れを落とし、十分に乾燥させ、高温多湿の場所を避け保管してください。



警告

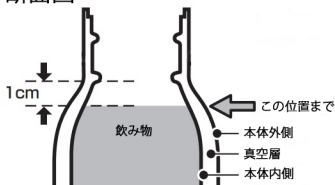
- 乳幼児の手の届くところには置かないでください。ヤケドの原因となり危険です。また、小さな部品を誤飲して窒息する原因となります。



注意

- パッキンが確実に装着されていることを確認してください。飲み物が漏れ、ものを汚す原因となります。パッキンの取り外しの際には紛失及び未装着に注意してください。
- 飲み物の保温・保冷以外の目的には使用しないでください。
- ストーブやコンロ等の火気には近づけないでください。
- 電子レンジでの加熱はしないでください。
- 冷凍庫には入れないでください。
- せんユニットは傾けた状態で開閉しないでください。飲み物が溢れ出す原因となります。また、漏れてものを汚す原因となります。
- 熱い飲み物を飲む場合、ゆっくり傾けながら飲みものを飲んでください。
- 飲み物の量は下図の位置までにしてください。
- ドライアイスは入れないでください。

断面図



飲み物を入れすぎるとせんが開かなくなったり、せんユニットを閉めたときに飲み物が溢れ出す原因になります。
 また使用中に漏れ、ものを汚す原因となります。

- せんユニットは必ず商品購入時、本体に付属しているものと同様のものを使用してください。それ以外のもので蓋を代用することはできません。中身が漏れる原因となります。またストラップを持って本体を振り回さないでください。
- 飲み物を入れた状態で長く放置しないでください。成分の腐敗や変質の原因となります。
- 飲み物を入れた後、本体を逆さにして漏れないことを確認してください。
- においの強いものを入れると、本体やパッキンににおいが残る場合がありますが、品質上問題ありません。「お手入れについて」に従って汚れやにおいを落とした後十分に乾燥させてください。
- 落としたりぶつかけたりして強い衝撃を与えないでください。変形や割れ、保温・保冷不良の原因となります。またせんユニットの破損原因となります。
- 改造・修理・分解は絶対にしないでください。故障・事故の原因となり危険です。
- バッグなどに入れるときは、本体を縦に置いてください。万一の漏れを防ぎます。
- パソコン・デジタルカメラなどの精密機器と一緒に持ち運ぶのはやめてください。万一、内容物が漏れた場合、精密機器の破損・故障の原因となり危険です。
- 運転中は危険ですので使用しないでください。車内や衣服を汚したり、ヤケドの原因となり危険です。また運転者の場合は運転への注意が散漫になり非常に危険です。ドリンクホルダーに入れる場合は、あらかじめホルダーの強度を確認してからご使用ください。強度や固定が不十分ですと破損したり、外れて落下の恐れがあり危険です。
- 炭酸を入れた際は、わざと強く振るなどはしないようにしてください。
- ドライアイスを入れないでください。

使用上の注意

- ご使用後は、必ずきれいに洗ってください。お手入れが不十分ですと、におい、汚れ、パッキンの変色の原因となる恐れがあります。
- 本体は強く握らないでください。変形や割れ、保温・保冷不良の原因になります。
- 熱い飲み物を飲む場合、ゆっくり傾けながら飲み物を飲んでください。ヤケドの原因となり危険です。
- 大きな氷を入れるときは押し込まずに小さくしてから入れてください。変形や割れ、保温・保冷不良の原因になります。
- 長時間、車内など高温の場所に放置しないでください。変形など故障の原因になります。
- STEEL（無塗装）本体のみ食器用洗浄機が使えます。それ以外の本体で食器用洗浄機を使わないでください。塗装剥がれの原因になります。
- 栓を開ける際、せんユニットに飲み物が付着している場合があります。せんを開ける際は、こぼれないようにご注意ください。

製品仕様

部品名		材料の種類
本体	内びん	18/8ステンレス鋼
	胴部	18/8ステンレス鋼 STEEL以外（粉体塗装）
せんユニット	キャップ	18/8ステンレス鋼
	せん	ポリプロピレン
	TPUストラップ	ウレタン樹脂
	パッキン	シリコーン

Q 飲み物が漏れたときは？

せんユニットが閉まっていない、飲み物を入れすぎている、パッキンが取り付けられていない等の原因が考えられます。

A 1.せんユニットがしっかり閉められているか確認してください。

2.飲み物を入れすぎているか確認してください。飲み物の量は適正な位置までにご覧ください。

3.パッキンが確実に取り付けられているか確認してください。上下の方向を確認し、本体に正しく取り付けてください。取り付け後は、パッキンが浮かないようまんべんなく指で押してください。

4.せんユニットが破損・消耗していないか確認してください。

Q 本体内側が変色したときは？

本体の内部に付着している汚れを落とす必要があります。

A 1.汚れが付着している場合、食器用洗剤をつけた市販のボトル洗浄用ブラシなどでよく洗ってください。

2.斑点状の赤いサビが付着している場合、水に含まれる鉄分などが付着したものです。食酢を10%ほど薄めたぬるま湯を本体内側に入れ、約30分後に市販のボトル洗浄用ブラシなどでよく洗ってください。

3.ざらざらしたものが付着している場合、水に含まれるカルシウムなどが付着したものです。クエン酸を10%ほど薄めたぬるま湯を本体内側に入れ、せんユニットを取り付けずに約3時間後に市販のボトル洗浄用ブラシなどでよく洗ってください。

Q 保温・保冷が効かないときは？

A 1.熱い（冷たい）飲み物を入れているか確認してください。本体に少量の熱湯（冷水）をいれ、数分間余熱（予冷）すると保温（保冷）に効果的です。

2.飲み物の量が少なくないか確認してください。飲み物の量を多くすると効果的です。

Q 異臭がするときは？

- ・本体内側、せんユニットに汚れが付着していないか確認してください。
- ・ご使用後は、きれいに洗い十分に乾燥させてください。
- ・またご使用後は必ずお手入れしてください。せんユニットのパッキンは消耗品です。1年を目安にご確認いただき、作業がスムーズでなかったり、表面のザラつきや損傷のある場合は交換してください。

- 交換部品は必ず当社の純正部品をご使用ください。
- ご購入は下記までご連絡ください。

お問い合わせ

この度は、当社製品をお買い上げいただきまして誠にありがとうございます。品質には万全を期しておりますが、万一不具合や、お気づきの点がございましたら、ご使用にならずに当社までご連絡ください。

Diamond

ダイヤモンド株式会社

〒541-0057 大阪府大阪市中央区北久宝寺町1-4-15 SC堺筋本町ビル2F

TEL 06-6262-0061

【受付時間 9：30～18：00 土日祝休業】

ホームページ：<https://diamond.gr.jp/>

*商品名、品番をご確認の上お電話を頂きますようお願い致します。
*お電話をいただいた際にお話いただく情報は、お客様のアフターサービスにおいて利用させていただきますので、ご了承ください。