

Mode d'emploi

Alerte aux ultrasons contre les martres, les rats et les souris

Merci d'avoir acheté nos produits.

Lisez attentivement ce guide de l'utilisateur avant utilisation.

Si vous avez des questions sur votre commande ou sur ce produit, n'hésitez pas à nous contacter.

DESCRIPTION DU PRODUIT:

L'effaroucheur à ultrasons est utilisé pour lutter contre les rongeurs, notamment les martres, les rats et les souris.

Il fonctionne au moyen d'ultrasons et d'ondes de pression. L'effaroucheur à ultrasons ne dérange pas les humains, les chiens et les chats, ni n'affecte les installations électroniques. Il fonctionne dans la gamme de fréquences 16- 50 / 25kHz. Il bascule automatiquement et régulièrement entre différentes fréquences.



CARACTÉRISTIQUES:

Nom du produit	Triple anti-rongeurs
Modèle non.	VS-361N
Marquage CE	Oui
Fournir	100-240VAC - 50 / 60Hz - 0.2A
Production	9 VCC - 500 mA
Imperméable	Placer au sec
Zone de couverture	Jusqu'à 550 m2 en circonférence de 360 degrés

INSTALLATION:

1er :

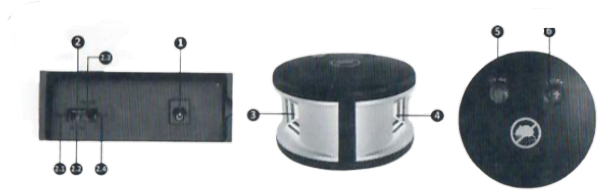
Retirez le scanner à ultrasons et l'alimentation de la boîte. Assurez-vous qu'ils sont intacts et non endommagés. En cas de dommage, contactez-nous immédiatement et n'utilisez pas les pièces.

2ème :

L'alimentation électrique est branchée sur le scanner à ultrasons dans les connecteurs indiqués. L'alimentation dans la prise et l'alimentation est allumée. L'effaroucheur à ultrasons produit maintenant un son audible ou une ou les deux petites lampes sur le dessus de l'appareil s'allument.

3ème :

Testez l'effaroucheur à ultrasons en le mettant en mode test.



Vous pourrez maintenant entendre un son.

Ensuite, réglez-le sur l'effet souhaité sur le bouton en bas. Vous pouvez choisir parmi les programmes suivants :

1. Branchez l'alimentation

2. Sélection du programme

TEST - Simule le son

ULTRA - Ultrason qui effraie efficacement les souris TRANS - Ondes

d'air qui effraient efficacement les mites et les rats DUO -

combinaison des deux (recommandé)

4ème :

Placez l'épouvantail à l'endroit souhaité. Vous devez observer :

- Placer sur une surface sèche et à 20-50 cm au-dessus du niveau
- Ne placez pas l'effaroucheur à ultrasons sur le tapis
- Dégagez autour de l'épouvantail afin qu'il n'y ait pas d'obstacles immédiats comme celui-ci dans le travail.

REMARQUE

En règle générale, il faudra quelques jours avant que l'activité accrue des rongeurs ne se fasse entendre et après un certain temps (max. 4 à 6 semaines), ils auront bougé et l'activité s'arrêtera.

AVERTISSEMENTS:

- ⚠ Ne pas utiliser s'il est endommagé pendant le transport. Contactez-nous immédiatement si tel est le cas.
- ⚠ Pour une utilisation en intérieur uniquement
- ⚠ Gardez-le hors de portée des enfants en raison de l'utilisation de l'électricité

NÉGOCIÉ PAR :



www.agrini.dk
Skånsomme produkter

Navervej 6, 7430 Ikast
info@agrini.dk
Tél. +45 4117 7868