

Avvertenze per la sicurezza

- Non montare mai delle parti guaste.
- Adatto solo per pareti di: pietra, calcestruzzo oppure mattoni forati, oppure legno massiccio o, rispettivamente, puntelli di legno. Nel caso del montaggio su legno, non utilizzare tasselli. Foratura preliminare 2 mm. Il materiale per il fissaggio acciaio è adatto esclusivamente per i suddetti materiali. Piretti di materiali diversi richiedono materiale di fissaggio diverso.
- In caso di incertezza sulla natura della parete, informatevi da uno specialista.

• L'Omb non si assume nessuna responsabilità per danni dovuti a montaggio oppure uso scorretti.

Avvertenze per il montaggio / l'uso

- Prima del montaggio: controllare la posizione della presa di corrente più vicina.
- Il baricentro del televisore deve trovarsi al centro della lastra portante.
- Conservare queste istruzioni per tutta la durata del prodotto e consegnarle all'utente o al proprietario successivo.

Consignes de sécurité

- Ne jamais monter de pièces défectueuses.
- Uniquement approprié pour des murs en pierre, béton, parpaings creux ou bois massif ou plâtre en bois. Ne pas utiliser de chevilles pour le montage sur du bois. Approfondir de 2 mm. Le matériel de fixation joint conviend exclusivement aux matériaux précités. Les murs constitués en d'autres matériaux nécessitent un autre matériel de montage.
- Adressez-vous à un spécialiste en cas de doute sur la nature du mur.

Indicazioni di montaggio / d'emploi

- Avant le montage: vérifier l'éloignement de la prise de courant la plus proche.
- Le centre de gravité du téléviseur doit se trouver au milieu du plateau de support.
- Veuillez conserver cette notice d'utilisation pendant toute la durée de vie du produit et la transmettre aux futurs utilisateurs/propriétaires.

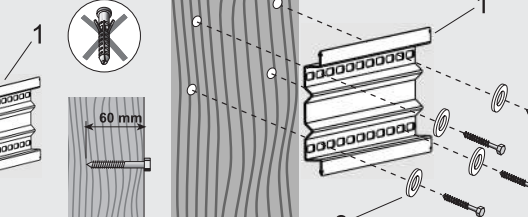
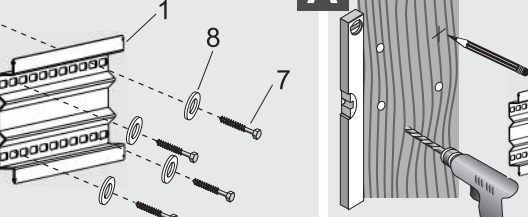
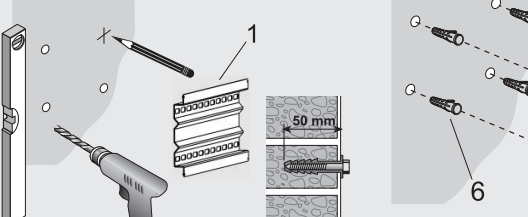
Hevvisninger vedrørende sikkerheden

- Monter aldrig defekte dele.
- Egner sig kun til vægge af: Sten, beton eller halvbyggesten eller massiv træ. Der kræves et hul i træet på 2 mm. Det valgte fastgørelsesmateriale egner sig udelukkende til de ovennævnte materialer. Til vægge af andre materialer skal man bruge andet fastgørelsesmateriale.
- Hvis De er i tvivl om vægges beskaffenhed, skal De spørge en fagmand.

• Omb fralægger sig ethvert ansvar for skader, som skyldes fejlagtig ukorrekt montering eller brug.

Henvisninger vedrørende monteringsdrift

- Ingen monteringer: Kontrollér, hvor den nærmeste stikkontakt ligger og sig.
- Fjernstyrtes tyngrecenter skal ligge i midten af flænsplade.
- Behold vejledninger gennem hele produktets levetid og giv dem videre til efterfølgende brugere og ejere.



Hinweise zur Sicherheit

- Niemals defekte Teile montieren.
- Nur geeignet für Wände aus: Stein, Beton, oder Hohlbausteine oder massivem Holz, bzw. Holzbohlen. Bei Holzmontage keine Dübel verwenden. Vorbohrung 2 - 2,5 mm. Das bei geeigneter Befestigungsmaterial ist ausschließlich für die Materialien geeignet. Wände aus anderen Materialien erfordern andere Befestigungsmaterial.
- Bei Ungewissheit über die Wandbeschaffenheit, fragen Sie einen Fachmann.

Hinweise zur Montage / Betrieb

- Der Schwerpunkt des Fernsehers muß auf der Mitte der Tragleiste liegen.
- Vor Anbringung der Plastikflächenschiene die Kabel mit Klebband in die fixierten und beverräumlich prüfen.
- Bewahren Sie die Anleitung während der gesamten Lebensdauer des Produkts auf und geben Sie diese an nachfolgende Benutzer oder Besitzer weiter.

Οδηγίες ασφαλείας

- Ποτέ μην συνδέετε ελαττωματικά μέρη.
- Κατάλληλο μόνο για τοίχους από: Πέτρα, τσιμέντο, συμπαγές ξύλο ή ξύλινα υποστηρίγματα. Αν μοντάρτε πάνω σε ξύλο, μην χρησιμοποιείτε ούρα. Προ-τρύπηση σε βάθος 2mm. Το εξοπλισμό μονταρισματος που προορίζεται, είναι κατάλληλο μόνο για τους τύπους των τοίχων που προαναφέρθηκαν. Τοίχοι από άλλα υλικά απαιτούν διαφορετικά εξοπλισμό μονταρισματος.
- Αν δεν είστε σίγουροι για την φύση των τοίχων σας, Συμβουλευτείτε έναν ειδικό.

• Omb δεν φέρει καμία ευθύνη για ζημιές που προκλήθηκαν από λανθασμένο μοντάρισμα ή εσφαλμένη χρήση.

Σημειώσεις για το σωστό μοντάρισμα/ και την σωστή λειτουργία

- Πριν το μοντάρισμα: επαλέστε την θέση της κοντινότερης πρίζας.
- Το κέντρο βαρύτητας της τηλεόρασης πρέπει να βρίσκεται στο κέντρο της πλατφόρμας.
- Οι οδηγίες χρήσης θα πρέπει να φυλάσσονται για ολόκληρη τη διάρκεια της ζωής του προϊόντος, να τηρούνται χρήσιμα για πρόβλεψη από άλλους χρήστες, οι οδηγίες θα πρέπει να παραδίδονται σε αυτούς.

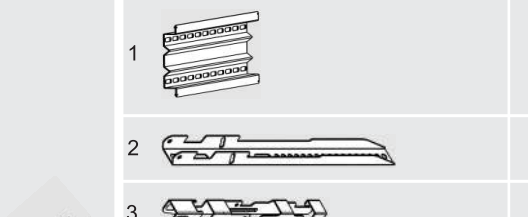
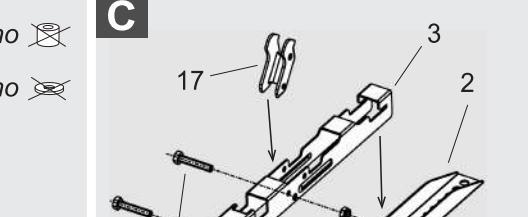
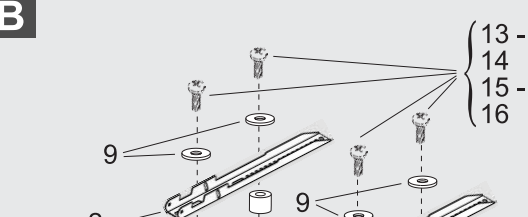
Avisos quanto à segurança

- Nunca montar peças defeituosas.
- Adequado somente para paredes de pedra, betão, ou tijolos cegos, ou madeira maciça, ou suportes de madeira. Não usar parafusos para a montagem em madeira. Furo: não al de 2 mm. Os prechinhos de fixação anexas são adequados somente para os materiais de construção acima citados. As paredes construídas de outros materiais exigem parafusos de fixação diferentes.
- Quando em dúvida em relação ao tipo de parede, consulte um perito.

• A Omb não assume responsabilidade para danos provenientes de montagem ou uso indevidos.

Avisos quanto à montagem / operação

- Antes da montagem: Verificar o local da próxima tomada de corrente.
- O centro de gravidade do aparelho de televisão deve ficar no meio da plataforma de sustentação.
- Guarde o manual durante todo o tempo de vida útil do produto e entregue-o a futuros utilizadores ou proprietários.



Instrucciones de seguridad

- Nunca montar piezas defectuosas.
- Montar el soporte única mente sobre paredes adecuadas de piedra, hormigón o ladrillos huecos, o bien de madera maciza, respectivamente sobre puntallas de madera. Si se trata de montaje en madera no es necesario utilizar clavos. El taladro previo debe ser de 2 mm. El material de montaje incluido es adecuado exclusivamente para los materiales anteriormente mencionados. Si las paredes son de otros materiales, se necesitará también otro material de montaje.
- En caso de tenerse dudas sobre la consistencia de la pared, consultar a un especialista.

• Omb rechazará toda responsabilidad por daños derivados de un montaje o uso incorrecto de los soportes.

Instrucciones para el montaje / operación

- Antes del montaje: Encuentre la ubicación de la caja de toma más cercana.
- El centro de gravedad del televisor debe encontrarse sobre el centro de la placa portante.
- Conserve estas instrucciones durante toda la vida útil del producto y entréguelas al usuario o propietario posterior.

Notes on mounting / operation

- Before mounting: Check the position of the nearest socket.
- The centre of gravity of the television must be in the centre of the supporting plate.
- Keep the instructions for wall the complete service of the product and pass them on to subsequent users or owners.

• Omb cannot assume liability for any damages caused by incorrect mounting or improper use.

• Omb ne väkter ansvar för skador som orsakas av felaktig montering eller användning av stöparten.

• Omb não assume responsabilidade por danos derivados de um montagem ou uso incorreto de los soportes.

Avisos quanto à montagem / operação

- Antes da montagem: Encuentre la ubicación de la caja de toma más cercana.
- El centro de gravedad del televisor debe encontrarse sobre el centro de la placa portante.
- Conserve estas instrucciones durante toda la vida útil del producto y entréguelas al usuario o propietario posterior.

Привести безопасности

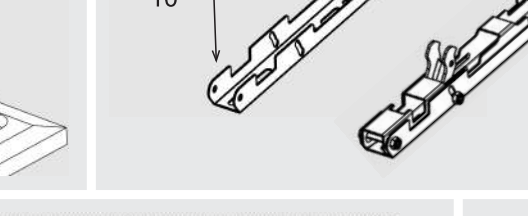
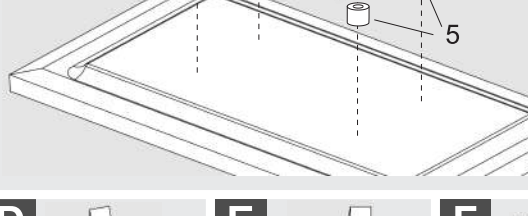
- Никогда не монтирайте дефектни части.
- Подходящо само за стени от: камък, бетон, тухлени блокове или дървен материал, или дървени подпорки. При монтаж на дърво не използвайте дюбели. Преди монтаж трябва да направите предварително дупчици с диаметър 2 mm. Включеното в комплекта крепежно материали е подходящо само за посочените материали. За стени от други материали ще ви трябват други крепежни материали.
- Ако не сте сигурни за природата на стената, консултирайте се с експерт.

• Omb nie väkter ansvar för skador som orsakas av felaktig montering eller användning av stöparten.

• Omb não assume responsabilidade por danos derivados de um montagem ou uso incorreto de los soportes.

Avisos quanto à montagem / operação

- Antes da montagem: Encuentre la ubicación de la caja de toma más cercana.
- El centro de gravedad del televisor debe encontrarse sobre el centro de la placa portante.
- Conserve estas instrucciones durante toda la vida útil del producto y entréguelas al usuario o propietario posterior.



Bezpečnostní instrukce

- nikdy nemontujte poškozené části
- vhodné pro stěny z kamene , betonu , cihel , tvrdého dřeva při montáži do dřeva nepoužívejte hmoždinky, předvrtávejte hloubku 2-2,5 mm
- přiložené upevňovací prvky jsou vhodné pro výše uvedené materiály
- pro stěny z jiných materiálů si musíte opatřit jiné prvky
- pokud si nejste jisti vstřnou , poraďte se s expertem

• firma OMB nenese odpovědnost za škody způsobené nesprávným montováním nebo nevhodným použitím

Před montáží

- ověřte si pozici nejbližší zásuvky a její funkčnost
- těžší televizní musí být ve středu podpěry
- před umístěním plastických krytů upevněte kabel pomocí pásky a ověřte jeho pohyblivost
- Pro dosažení dlouhé životnosti výrobku dodržujte pokyny pro používání.

Aanwijzingen voor de veiligheid

- Nooit kapotte onderdelen monteren
- Alleen geschikt voor wanden van: steen, beton, of hout (le stenen of massief hout e.g. houten balken). Gebruik geen hmoždinky bij montage in hout. Voorboren met 2 mm. Het bijgevoerde bevestigingsmateriaal is uitsluitend bestemd voor bovengenoemde materialen. Voor wanden van ander materiaal is ander bevestigingsmateriaal nodig.
- Vraag een vakman bij onzekerheid over het materiaal waaruit de wanden bestaan.

• Voor schaden door ondeskundige montage of gebruik neemt Omb geen verantwoordelijkheid.

Aanwijzingen voor de montage/gebruik

- Voer de montage: plaats van dichtbij de dichtstbijzijnde stopcontact controleer.
- Het zwaartepunt van de TV moet in het midden van de draagplaat liggen.
- Bewaar de gebruiksaanwijzing tijdens de levensduur van het product en geef hem verder aan volgende gebruikers of bezitters.

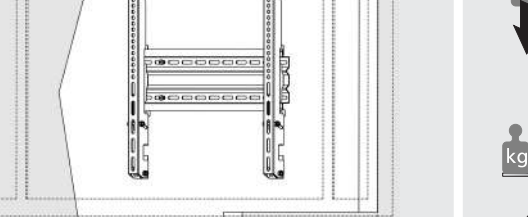
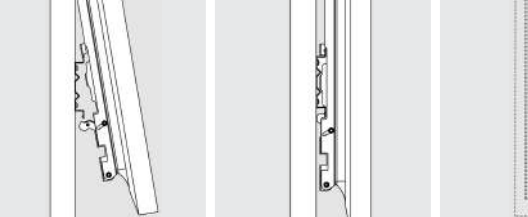
Dla bezpieczeństwa:

- Nigdy nie używaj uszkodzonych części.
- Do zamontowania wyłączenie na ścianach wykonanych z: kamienia, betonu, pełnej cegły, litego drewna lub drewnianych bal. Przed montażem należy wywiercić otwór o głębokości 2mm. Załączone w komplecie materiały są wyłącznie do ścian wymienionych powyżej. Ściany wykonane z innego materiału wymagają zastosowania innych kolekcji i wkrętów.
- Jeśli nie jesteś pewny z jakiego materiału wykonana jest Twoja ściana skontaktuj się z ekspertem.

• Omb nie ponosi odpowiedzialności za niewłaściwe zamontowanie produktu lub użycie go niezgodnie z przeznaczeniem.

Zalecenia podczas montażu:

- Przed zamontowaniem na ścianie należy wybrać miejsce zlokalizowane najbliżej gniazda elektrycznego i antenowego.
- Środek ciężkości telewizora musi znajdować się na środku płyty.
- Zamocowanie plastikowych osłon zamułu przewody za pomocą taśmy samoprzylepnej i sprządek zakres regulacji uchyty.
- Zachowaj instrukcję może się jeszcze przydać. Korzystając z zachwyty instrukcję należy mieć cały czas pod ręką.



1		1 X
2		2 X
3		2 X
5		4 X
6		4 X
7	M7X60mm	4 X
8		4 X
9		4 X
10	M6x40mm	4 X
11	M6	4 X
13	M8x12mm	4 X
14	M5x30mm	4 X
15	M8x30mm	4 X
16	M6x30mm	4 X
17		2 X

