

Impresora Panorama HP Sprocket

Cree e imprima bonitas etiquetas adhesivas con la impresora HP Sprocket Panorama.

Piezas y controles

Artículos suministrados
Productos

Primeros pasos

Instalación de la aplicación móvil
Cargar la impresora
Botón de encendido
Emparejar el dispositivo móvil con la impresora mediante Bluetooth
Limpieza de la impresora
Carga del papel

Iluminación, solución de problemas y mantenimiento

Cuadro de indicadores luminosos LED de estado
Solución de problemas
Cómo restablecer la impresora HP Sprocket Panorama
Cuidado de la impresora HP Sprocket Panorama
Solución para atascos de papel

Especificaciones

Información técnica

Avisos reglamentarios
Declaración FCC
Aviso a los usuarios de Canadá

Garantía



Piezas y controles

Artículos suministrados

Impresora HP Sprocket Panorama

Cable USB-C

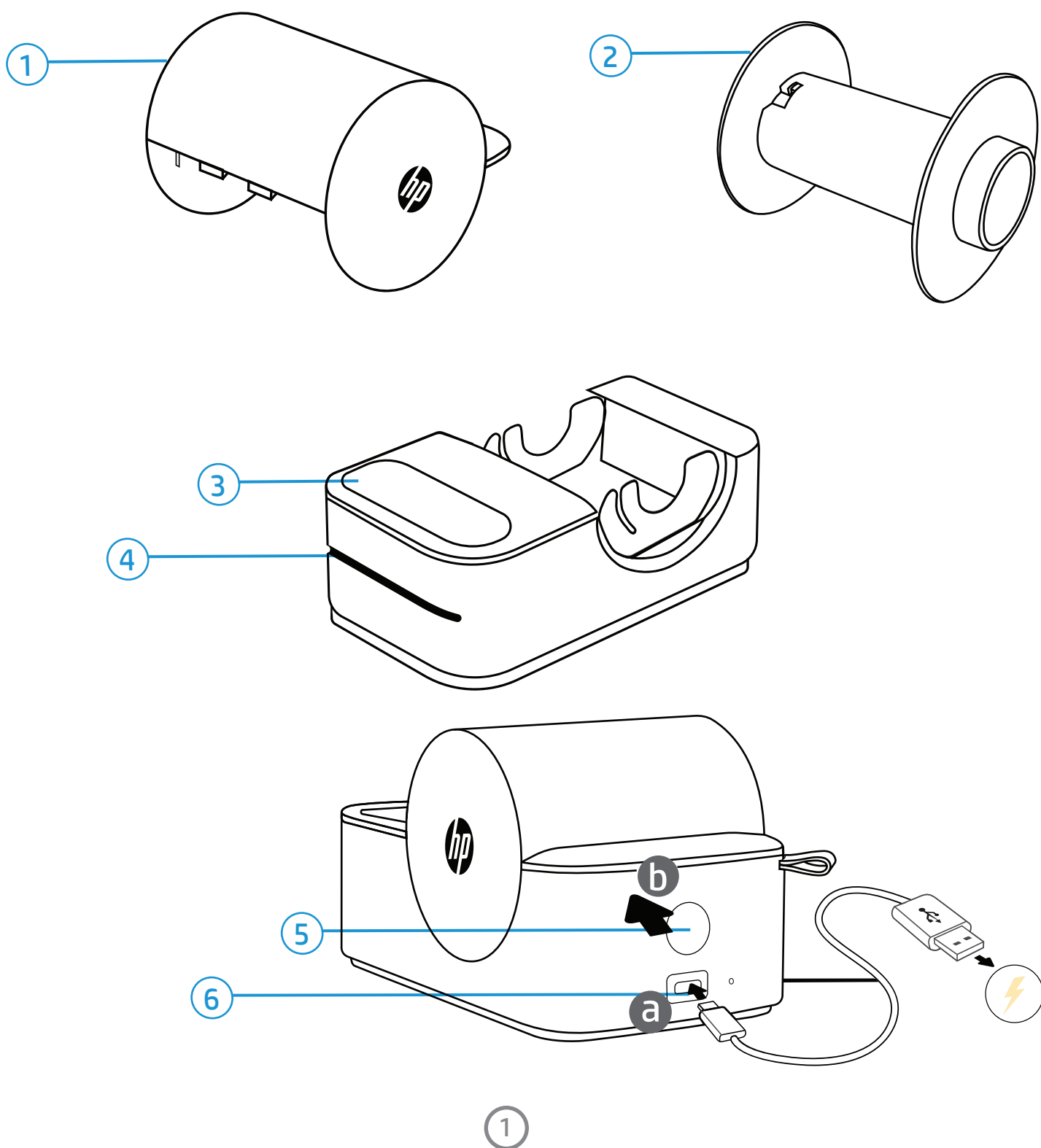
Guía de inicio rápido

Ficha de limpieza

Rollo de papel HP Sprocket Panorama Starter ZINK

Productos

1. Portada
2. Portarrollos de papel
3. Botón de corte con indicador LED
4. Ranura de impresión
5. Botón de encendido
6. Puerto USB



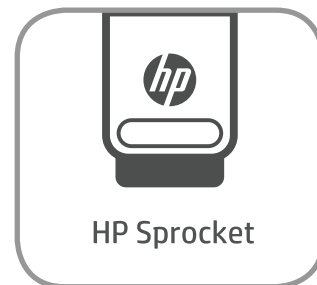
Primeros pasos

Instalación de la aplicación móvil

Para utilizar la impresora Panorama HP Sprocket con su dispositivo móvil, debe descargar la aplicación Panorama complementaria desde App Store® o Google Play™ (o su tienda de aplicaciones local). Para descargar la aplicación Panorama, visite hpsprocket.com/start. Allí se le dirigirá a la tienda de aplicaciones adecuada para su dispositivo.

- La aplicación Panorama es compatible con dispositivos Android™ que utilicen OS v. 5.0.

- Compatible con iPhone XS Max, iPhone XS, iPhone XR, iPhone X, iPhone 8, iPhone 8 Plus, iPhone 7, iPhone 7 Plus, iPhone SE, iPhone 6s, iPhone 6s Plus, iPhone 6, iPhone 6 Plus, iPhone 5s, iPhone 5c, iPhone 5, iPad (6ª generación), iPad Pro de 12,9 pulgadas (2ª generación), iPad Pro de 12,9 pulgadas (3ª generación), iPad Pro 11 pulgadas, iPad Pro 10,5 pulgadas, iPad (5ª generación), iPad Pro 9,7 pulgadas, iPad Pro 12,9 pulgadas (1ª generación), iPad Air 2, iPad Air, iPad mini 2, iPad mini 3, iPad mini 4, iPad (4ª generación), iPod touch (6ª generación).



- Debe instalar la aplicación complementaria HP Panorama para utilizar la impresora HP Sprocket Panorama con su dispositivo móvil.
- Si ha instalado previamente la aplicación HP Panorama, puede acceder a las instrucciones de configuración de la impresora HP Sprocket Panorama en el menú Ayuda y procedimientos.

Cargar la impresora

1. Carga la impresora con el cable USB-C incluido antes de usarla.
2. Una vez cargada, el LED de la batería se iluminará en verde. Pulsa el botón de encendido para encender la impresora. La luz LED del botón de corte cambiará de color y parpadeará lentamente en azul cuando la impresora esté lista para conectarse a la aplicación.

Botón de encendido

Mantenga pulsado el botón de encendido durante 2-3 segundos para encender o apagar la impresora. Si la impresora está encendida, se encenderá la luz LED del botón de corte de la impresora. Apague el dispositivo manteniendo pulsado el botón de encendido hasta que se apague la luz LED del botón de corte.

Emparejar el dispositivo móvil con la impresora mediante Bluetooth.

Empareja rápida y fácilmente tu impresora HP Sprocket Panorama con las instrucciones de configuración de la aplicación. Las instrucciones de la aplicación le ayudarán a emparejar fácilmente su dispositivo móvil dentro de la aplicación. También puedes acceder a las instrucciones de configuración en cualquier momento desde el menú Ayuda y procedimientos.

Para Android™ y iPhone

1. Descarga la aplicación HP Panorama de la App Store® de Apple o de la tienda Google Play®.
2. Mantenga pulsado el botón de encendido para encender la impresora. La luz LED del botón de corte se encenderá cuando esté totalmente encendida. Cuando la luz LED del botón parpadee lentamente en azul, la impresora estará lista para conectarse a la app.
3. Comprueba la configuración de tu smartphone para asegurarte de que el Bluetooth está activado.
4. Abra la aplicación HP Panorama. A continuación, inicie sesión en su cuenta de Panorama o cree una cuenta nueva.

Nota: Para los primeros usuarios, el proceso de incorporación incluye instrucciones de conexión para emparejar la impresora con la aplicación. Los usuarios recibirán instrucciones para iniciar el proceso de emparejamiento.

5. Seleccione su impresora de la lista de impresoras disponibles cuando la lista aparezca automáticamente.

Nota: Si aparece más de una impresora en la lista, utilice el identificador MAC que aparece en la parte inferior de su impresora para identificar cuál de las impresoras de la lista es la suya.

6. Espera unos minutos a que la impresora se empareje con tu smartphone.

Para emparejar tu dispositivo móvil con la impresora desde los ajustes de la aplicación:

1. En primer lugar, asegúrate de que Bluetooth está activado en tu smartphone.
A continuación, abre la aplicación HP Panorama.
2. A continuación, seleccione el icono del menú principal en la esquina superior de la pantalla.
3. Seleccione Administrar impresoras. A continuación, pulse Añadir nueva impresora.
4. Seleccione su "Panorama" de la lista.
5. Espera unos minutos a que la impresora se empareje con tu smartphone.

Para emparejar una impresora añadida a tu dispositivo móvil:

1. En primer lugar, asegúrate de que Bluetooth está activado en tu smartphone.
A continuación, abre la aplicación HP Panorama.
2. A continuación, seleccione el icono del menú principal en la esquina superior de la pantalla.
3. Seleccione Administrar impresoras y asegúrese de que la impresora ya está en la lista de impresoras.
4. Enciende la impresora y se emparejará automáticamente con la aplicación.

Limpieza de la impresora

1. Asegúrate de que la impresora está encendida y emparejada con la aplicación.
2. Retire la cubierta y saque el soporte del rollo de papel.
3. Introduzca el borde de la hoja de limpieza incluida en la ranura hasta que toque el tope. Asegúrese de que el lado del código de barras está hacia abajo y el lado de la hoja con las instrucciones hacia arriba.
4. Vuelva a colocar la cubierta en la impresora hasta que encaje en su sitio. A continuación, la hoja de limpieza comenzará a alimentarse automáticamente. La hoja de limpieza se alimenta a través del dispositivo para limpiar la ranura de impresión y preparar la impresora para el rollo de papel.

Carga del papel

1. Asegúrate de que la impresora está encendida y emparejada con la aplicación.

Nota: Asegúrese de utilizar primero la hoja de limpieza antes de cargar el rollo de papel HP Sprocket Panorama ZINK.

2. Retire la cubierta y gire la tapa para sacarla del extremo del soporte del rollo de papel.
3. Desenvuelva un rollo de papel HP Sprocket Panorama ZINK y colóquelo en el soporte del rollo de papel. Tenga cuidado de no tocar la cara brillante del papel.

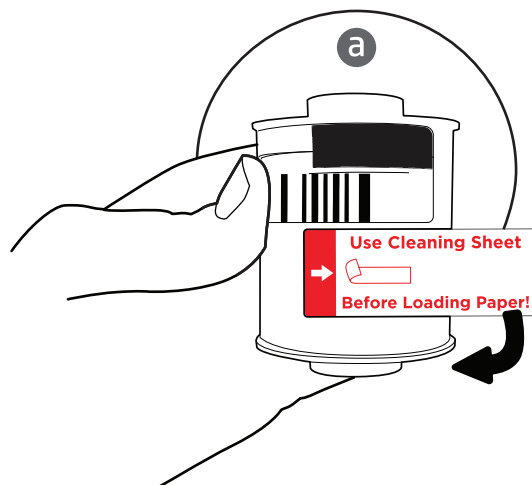
Nota: Introduzca en la impresora sólo un rollo de papel cada vez.

4. Vuelva a colocar la tapa en el extremo del portarrollos de papel y gírela para fijarla en su sitio.
5. Retire el adhesivo rojo del rollo de papel antes de cargarlo.
6. Introduzca el borde del papel en la ranura hasta que llegue al tope.

Nota: Si el papel se desenrolla, vuelva a enrollarlo sin tocar la cara brillante.

7. Vuelva a colocar el soporte del rollo de papel en el interior y asegúrese de que encaja antes de volver a colocar la cubierta en la impresora.

Nota: La impresora iniciará automáticamente la calibración. Leerá y expulsará la etiqueta de código de barras de calibración de color situada en el extremo del rollo de papel.



8. Para cortar la etiqueta de código de barras de calibración de color, presione el centro del botón de corte para asegurarse de que la etiqueta se corta uniformemente. Utilice dos dedos para aplicar la cantidad adecuada de fuerza.

¿Qué papel necesito comprar para mi impresora HP Sprocket Panorama?

Asegúrese de comprar el rollo de papel HP Sprocket Panorama ZINK para su impresora HP Sprocket Panorama. El papel está especialmente diseñado para funcionar con su impresora Sprocket. Utilice únicamente el rollo de papel HP Sprocket Panorama ZINK con la impresora HP Sprocket Panorama. No compre otro papel para este modelo. Puede comprar papel adicional en la aplicación Panorama pulsando "Comprar papel" en el menú principal o en www.sprocketprinters.com/collections/all. Puede adquirir consumibles originales en la aplicación o en otros distribuidores.

Precaución:

- No introduzca más de un rollo de papel a la vez en el dispositivo para evitar atascos de papel o errores de impresión.
- Utilice únicamente el rollo de papel HP Sprocket Panorama ZINK con el dispositivo para evitar atascos de papel y fallos de funcionamiento. Puede comprar papel adicional en la aplicación HP Panorama tocando "Comprar papel" en el menú principal.
- En caso de atasco de papel, retire la cubierta y extraiga el papel del compartimento de soportes. Consulte la sección "Solución de atascos de papel" más adelante en el manual para obtener más información.
- No tire del papel para sacarlo del dispositivo durante la impresión.
- Si se producen derrames o se acumula humedad en el papel, límpielo lo antes posible para evitar que se dañe el color.
- Mantén el papel fotográfico limpio y sin dobleces, polvo ni daños para obtener la mejor calidad de impresión.
- Asegúrese de que la ranura de impresión de la parte frontal de la impresora no esté obstruida. Deje al menos 10 cm de espacio en la parte delantera de la impresora.

Iluminación y resolución de problemas

Cuadro de indicadores luminosos LED de estado

Botón de corte LED

Color LED	Estado del LED	Descripción
Sin luz	Apagado	El aparato está apagado. El dispositivo está en modo de reposo.
Luz blanca	Sólido	El aparato está encendido.
Multicolor	Ciclo a través de todos los colores	Al encender el dispositivo.
Luz azul brillante	Parpadeo lento	El dispositivo está inactivo y no está conectado a la aplicación. El dispositivo está imprimiendo.
	Parpadeo rápido	El dispositivo se conecta por primera vez a la aplicación. El dispositivo recibe un trabajo de impresión. El firmware se está actualizando.
Luz azul	Sólido	El dispositivo está inactivo y conectado a la aplicación.
Luz verde brillante	Parpadeo rápido	El dispositivo ha finalizado un trabajo de impresión.
Luz roja	Parpadeo rápido	El papel está atascado o es necesario reiniciar el dispositivo.
	Sólido	El dispositivo tiene poca batería y necesita cargarse.
	Parpadeo lento	El aparato no tiene papel. La tapa no está bien puesta en el aparato. El aparato está sobrecalentado.

LED de batería

Color LED	Estado del LED	Descripción
Sin luz	Apagado	El dispositivo está apagado.
Luz verde (cuando USB-C no está conectado)	Sólido	El aparato está encendido. El dispositivo está completamente cargado (90 - 100%).
Luz verde (cuando USB-C está conectado)		El dispositivo está completamente cargado.
Luz ámbar (cuando USB-C no está conectado)		El dispositivo tiene una carga media (16 - 89%).
Luz ámbar (cuando USB-C está conectado)		El aparato se está cargando (16 - 99%).
Luz roja (cuando USB-C no está conectado)	Parpadeo	El dispositivo tiene poca batería y necesita cargarse (4 - 15%).
Luz roja (cuando USB-C está conectado)		El dispositivo tiene poca batería y se está cargando.

Solución de problemas

La aplicación HP Panorama le avisará de varios errores mediante mensajes dentro de la aplicación. Siga las instrucciones de la aplicación para resolver los problemas.

Para obtener ayuda adicional sobre problemas específicos con su impresora HP Sprocket Panorama, consulte los documentos de solución de problemas y preguntas frecuentes en el sitio de asistencia de HP (<https://sprocketprinters.com/pages/hp-sprocket-panorama-support>).

Cómo restablecer la impresora HP Sprocket Panorama

REINICIO DE HARDWARE

Si la impresora no responde o no se conecta al dispositivo móvil, prueba a reiniciar el hardware. Para restablecer el hardware, mantén pulsado el botón de restablecimiento situado en la parte inferior de la impresora.

CUIDADO DE LA IMPRESORA HP SPROCKET PANORAMA

- Elimine las huellas dactilares, el polvo y la suciedad de la impresora con un paño de microfibra seco.
- Mantenga la cubierta en la impresora cuando no esté en uso para evitar que entre polvo y suciedad en la ranura del recorrido del papel.
- Actualice el firmware de la impresora. Asegúrese de que su dispositivo móvil está conectado a Internet y, a continuación, abra la aplicación HP Panorama. Encienda la impresora y conéctela a la aplicación HP Panorama. Si hay una actualización de firmware disponible, aparecerá una pantalla de actualización de firmware. Siga las instrucciones en pantalla para completar la actualización. Asegúrese de que la impresora está conectada para completar la actualización del firmware.
- Mantenga actualizada la aplicación HP Panorama. Si no tiene la aplicación móvil configurada para actualizarse automáticamente, vaya a la tienda de aplicaciones correspondiente y asegúrese de que está instalada la última versión.

Limpieza de la impresora

La hoja de limpieza limpia la impresora para ofrecer la mejor calidad de impresión. La hoja de limpieza limpia los rodillos del recorrido del papel cuando necesita mejorar la calidad de impresión. Utilice la hoja de limpieza cada 10 - 15 impresiones o si aparecen rayas en las fotos para garantizar la mejor calidad de impresión. Conserve la hoja de limpieza para futuras tareas de mantenimiento.

Solución para atascos de papel

- Si se produce un atasco de papel, espere un momento para ver si la impresora lo elimina automáticamente.
- Si es así, puede seguir utilizando la impresora con normalidad.
- Si no es así y permanece en modo de error, abra la cubierta posterior, coja el soporte de soportes y extraiga el rollo de papel del motor de la impresora. A continuación, compruebe debajo del orificio del cortador si hay alguna obstrucción.
 - Si no es así, puede seguir utilizando la impresora con normalidad.
 - Si es así, límpialo con una punta Q o cualquier otra cosa que quepa en él.
- Lo mejor es reiniciar la impresora con el botón de reinicio después de un atasco de papel. Presione el botón de reinicio situado en la parte inferior de la impresora con un alfiler.

Especificaciones

Especificación	Descripción
Número de producto	HPISPPANP, HPISPPANW
Dimensiones y peso	Dimensiones (An x Al x Pr): 5.75" 2.5" x 3" Peso de la impresora: 1,54 lbs.
Color	Gris, rosa
Conectividad	Bluetooth 5.0
Gestión de impresoras	Aplicación HP Panorama
Alimentación	Batería: Litio 7,4 V 1000 mAh Consumo máximo: 22 W
Puerto USB	USB-C
Tiempo de carga	150 minutos
Tecnología de impresión	Tecnología ZINK ZERO INK
Papel admitido	Rollo de papel HP Sprocket Panorama ZINK
Tamaño de soporte admitido	0.5" – 9" x 2"
Capacidad de impresión móvil	Sí, a través de la aplicación Panorama
Calidad de impresión	313,58 puntos por pulgada (ppp)
Velocidad de impresión	0.13 ips
Dirección de salida del papel	Frente
Sensores integrados	Detección de papel agotado Detección de atasco de papel Sensor de estado de corte de papel Detección de fin de bobina
Conectividad móvil	- Compatible con dispositivos Android™ con SO v5.0 y superior. - Hecho para iPhone XS Max, iPhone XS, iPhone XR, iPhone X, iPhone 8, iPhone 8 Plus, iPhone 7, iPhone 7 Plus, iPhone SE, iPhone 6s, iPhone 6s Plus, iPhone 6, iPhone 6 Plus, iPhone 5s, iPhone 5c, iPhone 5, iPad (6ª generación), iPad Pro de 12,9 pulgadas (2ª generación) iPad Pro de 12.9 pulgadas (3ª generación), iPad Pro 11 pulgadas, iPad Pro 10,5 pulgadas, iPad (5ª generación), iPad Pro 9,7 pulgadas, iPad Pro 12,9 pulgadas (1ª generación), iPad Air 2, iPad Air, iPad mini 2, iPad mini 3, iPad mini 4, iPad (4ª generación), iPod touch (6ª generación).
Panel de control	Botón de encendido, indicadores LED de estado
Parámetros medioambientales	<ul style="list-style-type: none"> • Temperatura de funcionamiento: 59 °F - 89,6 °F (15 °C ~ 32 °C) • Humedad de funcionamiento: 70%. • Temperatura de almacenamiento: 14 °F - 113 °F (-10 °C - 45 °C) • Humedad de almacenamiento: 5 - 80%. • Temperatura de carga: 32 °F - 113 °F (0 °C ~ 45 °C)
Garantía	Garantía limitada de hardware de un año. Visite sprocketprinters.com para obtener más información.
Número de modelo reglamentario	A efectos de identificación reglamentaria, a su producto se le asigna un Número de modelo reglamentario. El número de modelo reglamentario no debe ser confundirse con los nombres comerciales o los números de producto. El número de modelo reglamentario de su producto es VCVRA-1901.

Información técnica

Avisos reglamentarios

Para obtener información sobre normativa, medio ambiente y seguridad, consulte la hoja incluida en el embalaje del producto y las siguientes declaraciones. Esta impresora cumple los requisitos normativos de los organismos reguladores de su país/región. Esta sección contiene los siguientes temas:

- Declaración FCC
- Aviso a los usuarios de Canadá

Declaración FCC

La Comisión Federal de Comunicaciones de los Estados Unidos (en 47 CFR 15.105) ha especificado que se ponga en conocimiento de los usuarios de este producto, la impresora HP Sprocket Panorama, el siguiente aviso.

Este equipo ha sido probado y cumple los límites establecidos para los dispositivos digitales de Clase B, de conformidad con el apartado 15 de las normas de la FCC. Estos límites están diseñados para proporcionar una protección razonable contra interferencias perjudiciales en una instalación residencial. Este equipo genera, utiliza y puede irradiar energía de radiofrecuencia y, si no se instala y utiliza de acuerdo con las instrucciones, puede causar interferencias perjudiciales en las comunicaciones por radio.

No obstante, no se garantiza que no se produzcan interferencias en una instalación concreta. Si este equipo causa interferencias perjudiciales en la recepción de radio o televisión, lo cual puede determinarse apagando y encendiendo el equipo, se recomienda al usuario que intente corregir la interferencia mediante una o más de las siguientes medidas:

- Reorientar o reubicar la antena receptora.
- Aumente la separación entre el equipo y el receptor.
- Conecte el equipo a una toma de corriente de un circuito distinto al que está conectado el receptor.
- Consulte al distribuidor o a un técnico experto en radio/TV para obtener ayuda.

Este dispositivo cumple la Parte 15 de las normas de la FCC. Su funcionamiento está sujeto a las dos condiciones siguientes: (1) este dispositivo no puede causar interferencias perjudiciales, y (2) este dispositivo debe aceptar cualquier interferencia recibida, incluidas las interferencias que puedan causar un funcionamiento no deseado.

Modificaciones (parte 15.21).

Cualquier cambio o modificación realizados en este dispositivo que no estén expresamente aprobados por C&A Marketing pueden anular la autoridad del usuario para utilizar el equipo.

Para mas informacion contacte:

C+A Global

114 Tived Lane East, Edison, NJ 08837

CORREO ELECTRÓNICO : info@sprocketprinters.com

teléfono: 1-877-424-9746

Website: www.sprocketprinters.com

Aviso a los usuarios de Canadá

Este dispositivo contiene transmisor(es)/receptor(es) exento(s) de licencia que cumple(n) con la(s) norma(s) RSS exenta(s) de licencia de Innovación, Ciencia y Desarrollo Económico de Canadá. Su funcionamiento está sujeto a las dos condiciones siguientes: (1) Este dispositivo no debe causar interferencias. (2) Este dispositivo debe aceptar cualquier interferencia, incluidas las interferencias que puedan causar un funcionamiento no deseado del dispositivo.

El dispositivo cumple la exención de los límites de evaluación rutinaria de la sección 2.5 de RSS 102 y la conformidad con la exposición a RF de RSS-102, los usuarios pueden obtener información canadiense sobre la exposición a RF y la conformidad.

Este transmisor no debe colocarse ni funcionar junto con ninguna otra antena o transmisor. Este equipo debe instalarse y utilizarse con una distancia mínima de 20 centímetros entre el radiador y su cuerpo.

Garantía

GARANTÍA LIMITADA AL CONSUMIDOR ORIGINAL

Esta impresora HP Sprocket Panorama ("Producto"), incluidos todos los accesorios incluidos en el embalaje original, suministrada y distribuida nueva por un distribuidor autorizado, está garantizada por C&A Marketing, Inc. (la "Empresa") únicamente al comprador original, contra determinados defectos de materiales y mano de obra ("Garantía") según se indica a continuación:

Para recibir el servicio de Garantía, el comprador original debe ponerse en contacto con la Compañía o su proveedor de servicio autorizado para la determinación del problema y los procedimientos de servicio. Para obtener el servicio solicitado, se DEBE presentar a la Empresa o a su proveedor de servicios autorizado un comprobante de compra en forma de factura de venta o factura con recibo, que demuestre que el Producto se encuentra dentro del(los) período(s) de Garantía aplicable(s).

Las opciones de servicio, la disponibilidad de piezas y los tiempos de respuesta pueden variar y pueden cambiar en cualquier momento. De acuerdo con la legislación aplicable, la empresa puede exigirle que proporcione documentos adicionales y/o que cumpla con los requisitos de registro antes de recibir el servicio de garantía. Póngase en contacto con nuestro servicio de atención al cliente para obtener más información sobre cómo obtener el servicio de garantía:

Correo electrónico: info@sprocketprinters.com

Teléfono: 1-877-424-9746

Los gastos de envío hasta el Servicio de Devoluciones de la Empresa no están cubiertos por esta garantía y deben ser abonados por el consumidor. Asimismo, el consumidor corre con todos los riesgos de pérdida o daño ulterior del Producto hasta su entrega en dicho centro.

EXCLUSIONES Y LIMITACIONES La Empresa garantiza el Producto contra defectos de materiales y mano de obra en condiciones normales de uso durante un período de UN (1) AÑO a partir de la fecha de compra al por menor por el comprador final original ("Período de Garantía"). Si surge un defecto de hardware y se recibe una reclamación válida dentro del Periodo de Garantía, la Empresa, a su entera discreción y en la medida en que lo permita la ley, (1) reparará el defecto del Producto sin cargo alguno, utilizando piezas de repuesto nuevas o reacondicionadas, (2) cambiará el Producto por un Producto que sea nuevo o que haya sido fabricado con piezas nuevas o usadas reparables y que sea al menos funcionalmente equivalente al dispositivo original, o (3) reembolsará el precio de compra del Producto.

Un Producto de sustitución o una pieza del mismo gozará de la garantía del Producto original durante el resto del Periodo de Garantía, o noventa (90) días a partir de la fecha de sustitución o reparación, lo que le proporcione mayor protección. Cuando se cambia un Producto o una pieza, el artículo de sustitución pasa a ser de su propiedad, mientras que el artículo sustituido pasa a ser propiedad de la Empresa. Los reembolsos sólo pueden efectuarse si se devuelve el Producto original.

Esta Garantía no se aplica a:

- (a) Cualquier producto, hardware o software de la Impresora Panorama Sprocket que no sea de HP, incluso si está empaquetado o se vende con el Producto;
- (b) Daños causados por el uso con productos de impresoras Panorama Sprocket que no sean HP;
- (c) Daños causados por accidente, abuso, mal uso, inundación, incendio, terremoto u otras causas externas;
- (d) Daños causados por la utilización del Producto fuera de los usos permitidos o previstos descritos por la Compañía;
- (e) Daños causados por servicios de terceros;
- (f) Un Producto o pieza que haya sido modificado para alterar su funcionalidad o capacidad sin el permiso por escrito de la Empresa;
- (g) Piezas consumibles, como baterías, fusibles y bombillas;
- (h) Daños estéticos; o
- (i) Si se ha eliminado o desfigurado algún número de serie de la impresora Panorama HP Sprocket.

Esta Garantía sólo es válida en el país en el que el consumidor adquirió el Producto, y sólo se aplica a los Productos adquiridos y reparados en dicho país.

La Empresa no garantiza que el funcionamiento del Producto sea ininterrumpido o esté libre de errores. La Empresa no se hace responsable de los daños derivados del incumplimiento por su parte de las instrucciones relativas a su uso.

SIN PERJUICIO DE CUALQUIER DISPOSICIÓN EN CONTRARIO Y EN LA MEDIDA MÁXIMA PERMITIDA POR LA LEGISLACIÓN APLICABLE, LA EMPRESA PROPORCIONA EL PRODUCTO "TAL CUAL" Y "SEGÚN DISPONIBILIDAD" PARA SU COMODIDAD. Y "SEGÚN ESTÉ DISPONIBLE" PARA SU COMODIDAD, Y LA EMPRESA Y SUS LICENCIANTES Y PROVEEDORES RENUNCIAN

EXPRESAMENTE A TODAS LAS GARANTÍAS Y CONDICIONES, YA SEAN EXPRESAS, IMPLÍCITAS O LEGALES, INCLUIDAS LAS GARANTÍAS DE COMERCIALIZACIÓN, IDONEIDAD PARA UN FIN DETERMINADO, TITULARIDAD, DISFRUTE TRANQUILO, PRECISIÓN Y NO INFRACCIÓN DE DERECHOS DE TERCEROS. LA EMPRESA NO GARANTIZA NINGÚN RESULTADO ESPECÍFICO DERIVADO DEL USO DEL PRODUCTO, NI QUE LA EMPRESA VAYA A SEGUIR OFRECIENDO O PONIENDO A DISPOSICIÓN EL PRODUCTO DURANTE UN PERIODO DE TIEMPO DETERMINADO. ADEMÁS, LA EMPRESA RECHAZA TODA GARANTÍA POSTERIOR AL PERIODO DE GARANTÍA EXPRESA INDICADO ANTERIORMENTE.

USTED UTILIZA EL PRODUCTO A SU PROPIA DISCRECIÓN Y RIESGO. USTED SERÁ EL ÚNICO RESPONSABLE (Y LA EMPRESA RENUNCIA A ELLO) DE CUALQUIER PÉRDIDA, RESPONSABILIDAD O DAÑO RESULTANTE DE SU USO DEL PRODUCTO.

NINGÚN CONSEJO O INFORMACIÓN, YA SEA ORAL O ESCRITO, OBTENIDO POR USTED DE LA EMPRESA O A TRAVÉS DE SUS PROVEEDORES DE SERVICIOS AUTORIZADOS CREARÁ NINGUNA GARANTÍA.

EN NINGÚN CASO LA RESPONSABILIDAD TOTAL ACUMULADA DE LA EMPRESA DERIVADA DE O RELACIONADA CON EL PRODUCTO, YA SEA CONTRACTUAL O EXTRA CONTRACTUAL O DE OTRO TIPO, SUPERARÁ LAS TARIFAS EFECTIVAMENTE PAGADAS POR USTED A LA EMPRESA O A CUALQUIERA DE SUS DISTRIBUIDORES AUTORIZADOS POR EL PRODUCTO EN CUESTIÓN EN EL ÚLTIMO AÑO DESDE SU COMPRA. ESTA LIMITACIÓN ES ACUMULATIVA Y NO SE VERÁ INCREMENTADA POR LA EXISTENCIA DE MÁS DE UN INCIDENTE O RECLAMACIÓN. LA EMPRESA DECLINA TODA RESPONSABILIDAD DE CUALQUIER TIPO DE SUS LICENCIANTES Y PROVEEDORES. EN NINGÚN CASO LA EMPRESA O SUS LICENCIANTES, FABRICANTES Y PROVEEDORES SERÁN RESPONSABLES DE NINGÚN DAÑO INCIDENTAL, DIRECTO, INDIRECTO, ESPECIAL, PUNITIVO O CONSECUENTE (COMO, ENTRE OTROS, DAÑOS POR PÉRDIDA DE BENEFICIOS, NEGOCIO, AHORROS, DATOS O REGISTROS) CAUSADOS POR EL USO, MAL USO O INCAPACIDAD DE USO DEL PRODUCTO.

Nada de lo dispuesto en estas condiciones intentará excluir la responsabilidad que no pueda excluirse en virtud de la legislación aplicable. Algunos países, estados o provincias no permiten la exclusión o limitación de daños incidentales o consecuentes o permiten limitaciones en las garantías, por lo que ciertas limitaciones o exclusiones pueden no aplicarse en su caso. Esta garantía le otorga derechos legales específicos, y usted puede tener otros derechos que varían de un estado a otro o de una provincia a otra. Póngase en contacto con su distribuidor autorizado para determinar si se aplica otra garantía.

Póngase en contacto:

www.sprocketprinters.com/pages/support

Bluetooth es una marca comercial de Bluetooth SIG, Inc. USA.

Wi-Fi, WPA y WPA2 son marcas comerciales de Wi-Fi Alliance en EE.UU. y/o en otros países.

iPad, iPad Air, iPad Pro, iPad mini, iPhone y iPod touch son marcas comerciales de Apple Inc. registradas en EE. UU. y otros países.

App Store es una marca de servicio de Apple Inc.

Android y Google Play son marcas comerciales de Google Inc. Google y el logotipo de Google son marcas registradas de Google Inc.

HP y Sprocket son propiedad de HP Inc. o sus filiales.

Las marcas ZINK Technology® y ZINK Trademarks® son propiedad de ZINK Holdings LLC. y se utilizan bajo licencia.

Todos los demás productos, marcas, nombres de empresas y logotipos son marcas comerciales de sus respectivos propietarios, se utilizan simplemente para identificar sus respectivos productos y no pretenden connotar ningún patrocinio, respaldo o aprobación.

Fabricado y distribuido por C&A Marketing, Inc, bajo licencia de HP Inc. 114 Tived Lane East, Edison, NJ 08837.