

# HP Sprocket Panorama-Drucker

Mit dem HP Sprocket Panorama-Drucker erstellen und drucken Sie wunderschöne Etiketten mit Kleberückseite!

## Teile und Bedienelemente

Mitgelieferte Artikel  
Produktübersicht

## Erste Schritte

Installieren der mobilen App  
Aufladen des Druckers  
Einschalttaste  
Koppeln Ihres Mobilgeräts mit dem Drucker über Bluetooth®  
Reinigung des Druckers  
Papier einlegen

## Beleuchtung, Fehlersuche und Wartung

Status-LED-Anzeige Leuchtdiagramm  
Fehlersuche  
So setzen Sie Ihren HP Sprocket Panorama-Drucker zurück  
Pflege des HP Sprocket Panorama-Druckers  
Lösung für Papierstau

## Spezifikationen

## Technische Informationen

Regulatorische Bekanntmachungen  
FCC-Erklärung  
Hinweis für Benutzer in Kanada

## Garantie



# Teile und Bedienelemente

## Mitgelieferte Artikel

HP Sprocket Panorama-Drucker

USB-C Kabel

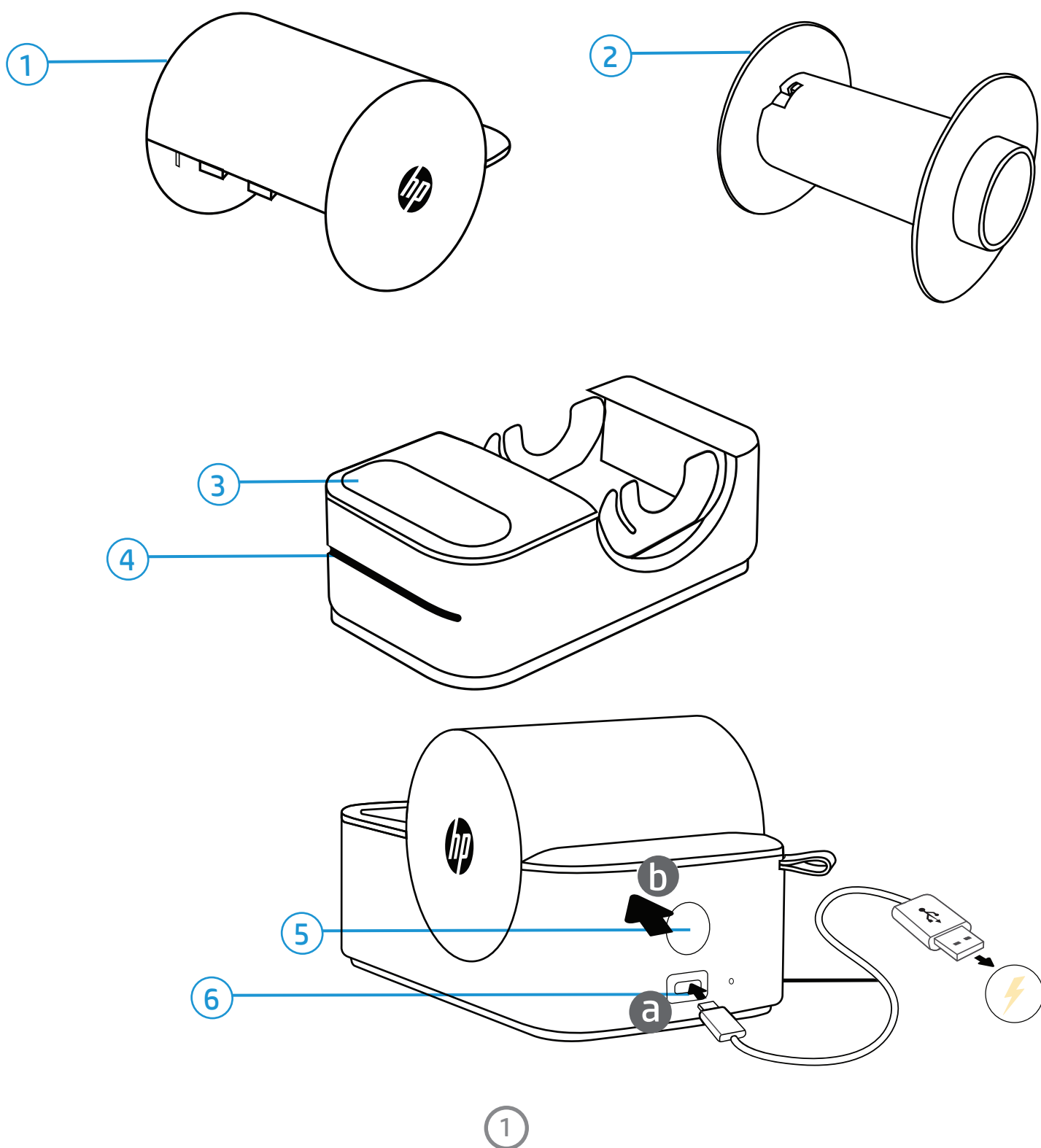
Schnellstart-Anleitung

Reinigungsblatt

HP Sprocket Panorama Starter ZINK Papierrolle

## Produktübersicht

1. Abdeckung
2. Papierrollenhalter
3. Schneidetaste mit LED-Anzeige
4. Druckschlitz
5. Einschalttaste
6. USB-Anschluss

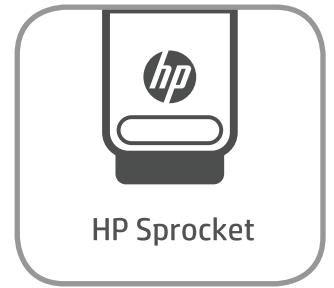


# Erste Schritte

## Installieren der mobilen App

Um Ihren HP Sprocket Panorama-Drucker mit Ihrem Mobilgerät zu verwenden, müssen Sie die zugehörige Panorama-App aus dem App Store® oder von Google Play™ (oder Ihrem lokalen App Store) herunterladen. Um die Panorama-App herunterzuladen, besuchen Sie [hpsprocket.com/start](https://hpsprocket.com/start). Dort werden Sie zum entsprechenden App Store für Ihr Gerät weitergeleitet.

- Die Panorama-App wird von Android™-Geräten mit OS v. 5.0 unterstützt.
- Kompatibel mit iPhone XS Max, iPhone XS, iPhone XR, iPhone X, iPhone 8, iPhone 8 Plus, iPhone 7, iPhone 7 Plus, iPhone SE, iPhone 6s, iPhone 6s Plus, iPhone 6, iPhone 6 Plus, iPhone 5s, iPhone 5c, iPhone 5, iPad (6. Generation), iPad Pro 12,9-Zoll (2nd Generation), iPad Pro 12,9-Zoll (3. Generation), iPad Pro 11-Zoll, iPad Pro 10,5-Zoll, iPad (5. Generation), iPad Pro 9,7-Zoll, iPad Pro 12,9-Zoll (1. Generation), iPad Air 2, iPad Air, iPad mini 2, iPad mini 3, iPad mini 4, iPad (4. Generation), iPod touch (6. Generation).
- Sie müssen die zugehörige HP Panorama-App installieren, um den HP Sprocket Panorama-Drucker mit Ihrem Mobilgerät zu bedienen.
- Wenn Sie zuvor die HP Panorama-App installiert haben, können Sie im Menü Hilfe & Anleitungen auf die Einrichtungsanweisungen für den HP Sprocket Panorama-Drucker zugreifen.



## Aufladen des Druckers

1. Laden Sie den Drucker vor der Verwendung mit dem mitgelieferten USB-C-Kabel auf.
2. Sobald der Akku geladen ist, leuchtet die LED grün. Drücken Sie die Netztaste, um den Drucker einzuschalten. Die LED-Leuchte an der Taste für die Schneidevorrichtung wechselt die Farbe und blinkt dann langsam blau, wenn der Drucker bereit ist, sich mit der App zu verbinden.

## Einschalttaste

Halten Sie die Netztaste 2-3 Sekunden lang gedrückt, um den Drucker ein- oder auszuschalten. Wenn der Drucker eingeschaltet ist, leuchtet die LED-Leuchte an der Schneidetaste des Druckers auf. Schalten Sie das Gerät aus, indem Sie die Netztaste so lange gedrückt halten, bis die LED-Leuchte an der Schneidetaste erlischt.

## Koppeln Ihres Mobilgeräts mit dem Drucker über Bluetooth®

Koppeln Sie sich schnell und einfach mit Ihrem HP Sprocket Panorama-Drucker mithilfe der In-App-Anweisungen. Die In-App-Anweisungen helfen Ihnen bei der einfachen Kopplung mit Ihrem Mobilgerät innerhalb der App. Sie können die Einrichtungsanweisungen auch jederzeit über das Menü "Hilfe & Anleitungen" aufrufen.

Für Android™ und iPhone®

1. Laden Sie die HP Panorama-App aus dem Apple App Store® oder dem Google Play® Store herunter.
2. Halten Sie die Einschalttaste gedrückt, um den Drucker einzuschalten. Die LED-Leuchte auf der Cutter-Taste leuchtet auf, wenn er vollständig eingeschaltet ist. Wenn die LED-Leuchte auf der Taste langsam blau blinkt, ist der Drucker bereit für die Verbindung mit der App.
3. Überprüfen Sie die Einstellungen Ihres Smartphones, um sicherzustellen, dass Bluetooth aktiviert ist.
4. Öffnen Sie die HP Panorama-App. Melden Sie sich dann bei Ihrem Panorama-Konto an oder erstellen Sie ein neues Konto.

**Hinweis:** Für Erstbenutzer enthält der Einführungsprozess Verbindungsanweisungen für die Kopplung des Druckers mit der App. Die App fordert die Benutzer mit Anweisungen auf, den Kopplungsprozess zu beginnen.

5. Wählen Sie Ihren Drucker aus der Liste der verfügbaren Drucker aus, wenn die Liste automatisch angezeigt wird.

**Hinweis:** Wenn mehr als ein Drucker in der Liste erscheint, verwenden Sie die MAC-ID auf der Unterseite Ihres Druckers, um festzustellen, welcher Drucker in der Liste Ihrer ist.

6. Warten Sie ein paar Minuten, bis der Drucker mit Ihrem Smartphone gekoppelt ist.

## So koppeln Sie Ihr Mobilgerät über die App-Einstellungen mit dem Drucker:

1. Stellen Sie zunächst sicher, dass Bluetooth auf Ihrem Smartphone aktiviert ist.  
Öffnen Sie dann die HP Panorama-App.
2. Wählen Sie dann das Symbol für das Hauptmenü in der oberen Ecke des Bildschirms.
3. Wählen Sie Drucker verwalten. Tippen Sie dann auf Neuen Drucker hinzufügen.
4. Wählen Sie Ihr "Panorama" aus der Liste aus.
5. Warten Sie ein paar Minuten, bis der Drucker mit Ihrem Smartphone gekoppelt ist.

## So koppeln Sie einen zusätzlichen Drucker mit Ihrem mobilen Gerät:

1. Stellen Sie zunächst sicher, dass Bluetooth auf Ihrem Smartphone aktiviert ist.  
Öffnen Sie dann die HP Panorama-App.
2. Wählen Sie dann das Symbol für das Hauptmenü in der oberen Ecke des Bildschirms.
3. Wählen Sie Drucker verwalten und stellen Sie sicher, dass der Drucker bereits in der Druckerliste enthalten ist.
4. Schalten Sie den Drucker ein, und der Drucker sollte sich automatisch mit der App verbinden.

## Reinigung des Druckers

1. Vergewissern Sie sich, dass der Drucker eingeschaltet ist und mit der App gekoppelt ist.
2. Entfernen Sie die Abdeckung und nehmen Sie den Papierrollenhalter heraus.
3. Führen Sie den Rand des mitgelieferten Reinigungsblatts in den Schlitz ein, bis er auf den Stopper trifft. Achten Sie darauf, dass die Seite mit dem Barcode nach unten und die Seite mit den Anweisungen nach oben zeigt.
4. Setzen Sie die Abdeckung wieder auf den Drucker, bis sie einrastet. Dann wird das Reinigungsblatt automatisch eingezogen. Das Reinigungsblatt wird durch das Gerät geführt, um den Druckschlitz zu reinigen und den Drucker für die Papierrolle vorzubereiten.

## Papier einlegen

1. Vergewissern Sie sich, dass der Drucker eingeschaltet ist und mit der App gekoppelt ist.

**Hinweis:** Achten Sie darauf, dass Sie zuerst das Reinigungsblatt verwenden, bevor Sie die HP Sprocket Panorama ZINK-Papierrolle einlegen.

2. Nehmen Sie die Abdeckung ab und drehen Sie die Kappe vom Ende des Papierrollenhalters ab.
3. Wickeln Sie eine HP Sprocket Panorama ZINK-Papierrolle aus und legen Sie sie auf den Papierrollenhalter. Achten Sie darauf, dass Sie die glänzende Seite des Papiers nicht berühren.

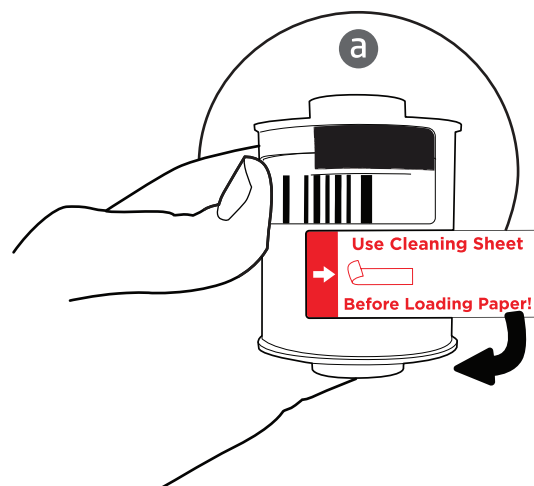
**Hinweis:** Legen Sie jeweils nur eine Papierrolle in den Drucker ein.

4. Setzen Sie die Kappe wieder auf das Ende des Papierrollenhalters und drehen Sie sie, um sie zu befestigen.
5. Entfernen Sie den roten Aufkleber auf der Papierrolle, bevor Sie sie einlegen.
6. Führen Sie den Rand des Papiers bis zum Anschlag in den Schlitz ein.

**Hinweis:** Wenn sich das Papier abwickelt, rollen Sie es wieder auf, ohne die glänzende Seite zu berühren.

7. Setzen Sie den Papierrollenhalter wieder ein und vergewissern Sie sich, dass er einrastet, bevor Sie die Abdeckung wieder auf den Drucker setzen.

**Hinweis:** Der Drucker beginnt automatisch mit der Kalibrierung. Er liest den Barcode-Aufkleber zur Farbkalibrierung am Ende der Papierrolle und wirft ihn aus.



8. Um den Farbkalibrierungs-Barcode-Aufkleber abzuschneiden, drücken Sie auf die Mitte der Schneidetaste, um sicherzustellen, dass das Etikett gleichmäßig abgeschnitten wird. Verwenden Sie zwei Finger, um die entsprechende Kraft aufzubringen.

## Welches Papier muss ich für meinen HP Sprocket Panorama-Drucker kaufen?

Sichern Sie sich die HP Sprocket Panorama ZINK Papierrolle für Ihren HP Sprocket Panorama Drucker! Das Papier ist speziell für Ihren Sprocket-Drucker konzipiert. Verwenden Sie nur HP Sprocket Panorama ZINK-Papierrollen für den HP Sprocket Panorama-Drucker. Kaufen Sie kein anderes Papier für dieses Modell. Sie können zusätzliches Papier in der Panorama-App kaufen, indem Sie im Hauptmenü auf "Papier kaufen" tippen oder unter [www.sprocketprinters.com/collections/all](http://www.sprocketprinters.com/collections/all). Sie können Originalzubehör über die App oder bei anderen Händlern kaufen.

### Vorsicht!

- Legen Sie nicht mehr als eine Papierrolle auf einmal in das Gerät ein, um Papierstaus oder Druckfehler zu vermeiden.
- Verwenden Sie nur HP Sprocket Panorama ZINK-Papierrollen mit dem Gerät, um Papierstaus und Fehlfunktionen zu vermeiden. Sie können zusätzliches Papier in der HP Panorama-App kaufen, indem Sie im Hauptmenü auf "Papier kaufen" tippen.
- Im Falle eines Papierstaus nehmen Sie die Abdeckung ab und ziehen das Papier aus dem Medienfach heraus. Weitere Informationen finden Sie im Abschnitt "Behebung von Papierstaus" weiter hinten im Handbuch.
- Ziehen Sie das Papier während des Drucks nicht aus dem Gerät.
- Wischen Sie verschüttete Flüssigkeiten oder Feuchtigkeit auf dem Papier so schnell wie möglich ab, um Farbschäden zu vermeiden.
- Halten Sie das Fotopapier sauber und frei von Knicken, Staub oder Beschädigungen, um eine optimale Druckqualität zu gewährleisten.
- Stellen Sie sicher, dass der Druckschlitz an der Vorderseite des Druckers nicht blockiert wird. Lassen Sie an der Vorderseite des Druckers mindestens 10 cm (3,9 Zoll) Platz.

# Beleuchtung und Fehlersuche

## Status-LED-Anzeige Leuchtdiagramm

### LED-Schneidetaste

LED-Farbe	LED-Status	Beschreibung
Kein Licht	Ausgeschaltet	Gerät ist ausgeschaltet. Das Gerät befindet sich im Ruhezustand.
Weißes Licht	Solide	Das Gerät ist eingeschaltet.
Mehrfarbig	Zyklus durch alle Farben	Beim Einschalten des Geräts.
Helles blaues Licht	Langsames Blinken	Das Gerät ist im Leerlauf und nicht mit der App verbunden. Das Gerät druckt.
	Schnelles Blinken	Das Gerät wird zunächst mit der App verbunden. Das Gerät empfängt einen Druckauftrag. Die Firmware wird aktualisiert.
Blaues Licht	Solide	Das Gerät ist im Leerlauf und mit der App verbunden.
Helles grünes Licht	Schnelles Blinken	Gerät hat einen Druckauftrag beendet.
Rotes Licht	Schnelles Blinken	Das Papier hat sich gestaut oder das Gerät muss zurückgesetzt werden.
	Solide	Das Gerät hat einen schwachen Akku und muss aufgeladen werden.
	Langsames Blinken	Das Gerät hat kein Papier mehr. Die Abdeckung ist nicht richtig auf dem Gerät. Das Gerät ist überhitzt.

## Batterie-LED

LED-Farbe	LED-Status	Beschreibung
Kein Licht	Ausgeschaltet	Das Gerät ist ausgeschaltet.
Grünes Licht (wenn USB-C nicht angeschlossen ist)	Solide	Das Gerät ist eingeschaltet. Das Gerät ist vollständig geladen (90 - 100%).
Grünes Licht (wenn USB-C angeschlossen ist)		Das Gerät ist vollständig aufgeladen.
Gelbes Licht (wenn USB-C nicht angeschlossen ist)		Das Gerät hat einen mittleren Ladezustand (16 - 89%).
Gelbes Licht (wenn USB-C angeschlossen ist)		Das Gerät wird geladen (16 - 99%).
Rotes Licht (wenn USB-C nicht angeschlossen ist)	Blinkend	Das Gerät hat einen schwachen Akku und muss aufgeladen werden (4 - 15%).
Rotes Licht (wenn USB-C angeschlossen ist)		Das Gerät hat einen schwachen Akku und wird geladen.

## Fehlersuche

Die HP Panorama-App weist Sie durch In-App-Benachrichtigungen auf verschiedene Fehlerzustände hin. Befolgen Sie die Anweisungen der App, um Probleme zu beheben.

Weitere Hilfe zu bestimmten Problemen mit Ihrem HP Sprocket Panorama-Drucker finden Sie in den Dokumenten zur Fehlerbehebung und den häufig gestellten Fragen auf der HP Support-Website (<https://sprocketprinters.com/pages/hp-sprocket-panorama-support>).

## So setzen Sie Ihren HP Sprocket Panorama-Drucker zurück

### HARWARE RESET

Wenn der Drucker nicht reagiert oder keine Verbindung zu Ihrem Mobilgerät herstellt, versuchen Sie, einen Hardware-Reset durchzuführen. Um einen Hardware-Reset durchzuführen, drücken und halten Sie die Reset-Taste auf der Unterseite des Druckers mit einem Stift.

## PFLEGE DES HP SPROCKET PANORAMA-DRUCKERS

- Entfernen Sie Fingerabdrücke, Staub und Schmutz auf dem Drucker mit einem trockenen Mikrofasertuch.
- Lassen Sie die Abdeckung auf dem Drucker, wenn der Drucker nicht benutzt wird, um zu verhindern, dass Staub und Schmutz in den Papierwegschlitz gelangen.
- Aktualisieren Sie die Drucker-Firmware. Vergewissern Sie sich, dass Ihr Mobilgerät mit dem Internet verbunden ist, und öffnen Sie dann die HP Panorama-App. Schalten Sie den Drucker ein und verbinden Sie ihn mit der HP Panorama-App. Wenn ein Firmware-Update verfügbar ist, wird ein Bildschirm zur Aktualisierung der Firmware angezeigt. Befolgen Sie die Anweisungen auf dem Bildschirm, um die Aktualisierung abzuschließen. Vergewissern Sie sich, dass der Drucker eingesteckt ist, um das Firmware-Update abzuschließen.
- Halten Sie Ihre HP Panorama-App auf dem neuesten Stand. Wenn Sie Ihre mobile App nicht auf automatische Aktualisierung eingestellt haben, gehen Sie zum entsprechenden App-Store und stellen Sie sicher, dass die neueste Version installiert ist.

## Reinigung des Druckers

Das Reinigungsblatt reinigt den Drucker, um die beste Druckqualität zu gewährleisten. Das Reinigungsblatt reinigt die Papierlaufrollen, wenn Sie die Druckqualität verbessern möchten. Verwenden Sie das Reinigungsblatt nach jeweils 10 - 15 Ausdrucken oder wenn Streifen auf den Fotos erscheinen, um die beste Druckqualität zu gewährleisten. Bewahren Sie das Reinigungsblatt für zukünftige Wartungsarbeiten auf.

## Lösung für Papierstau

- Wenn ein Papierstau auftritt, warten Sie einen Moment, um zu sehen, ob der Drucker den Stau automatisch behebt.
- Wenn dies der Fall ist, können Sie den Drucker wie gewohnt weiter verwenden.
- Ist dies nicht der Fall und verbleibt der Drucker im Fehlermodus, öffnen Sie die hintere Abdeckung, heben Sie den Medienhalter an und ziehen Sie die Papierrolle aus dem Druckermotor heraus. Prüfen Sie anschließend, ob sich unter der Schneidöffnung ein Hindernis befindet.
  - Ist dies nicht der Fall, können Sie den Drucker weiterhin wie gewohnt verwenden.
  - Wenn ja, säubern Sie sie mit einer Q-Spitze oder einem anderen Gegenstand, der in sie hineinpasst.
- Es ist am besten, den Drucker nach einem Papierstau mit der Reset-Taste zurückzusetzen. Bitte drücken Sie die Reset-Taste an der Unterseite des Druckers mit einem Stift.

# Spezifikationen

Spezifikation	Beschreibung
Produktnummer	HPISPPANP, HPISPPANW
Abmessungen und Gewicht	Abmessungen (B x H x T): 5.75" 2.5" x 3" Gewicht des Druckers: 1,54 lbs.
Farbe	Grau, rosa
Konnektivität	Bluetooth 5.0
Drucker-Management	HP Panorama-Anwendung
Stromversorgung	Akku: Lithium 7,4 V 1000 mAh Maximale Leistungsaufnahme: 22 W
USB-Anschluss	USB-C
Aufladezeit	150 Minuten
Drucktechnik	ZINK ZERO INK technology
Unterstütztes Papier	HP Sprocket Panorama ZINK Papierrolle
Unterstützte Mediengröße	0.5" – 9" x 2"
Mobile Druckkapazität	Ja, über die Panorama-App
Druckqualität	313,58 Punkte pro Zoll (dpi)
Druckgeschwindigkeit	0.13 ips
Richtung der Papierausgabe	Vorderseite
Eingebaute Sensoren	Erkennung von Papiermangel Papierstauerkennung Papierschnitt-Statussensor Erkennung des Endes der Rolle
Mobile Konnektivität	- Unterstützt von Android™-Geräten mit OS v5.0 und höher. - Geeignet für iPhone XS Max, iPhone XS, iPhone XR, iPhone X, iPhone 8, iPhone 8 Plus, iPhone 7, iPhone 7 Plus, iPhone SE, iPhone 6s, iPhone 6s Plus, iPhone 6, iPhone 6 Plus, iPhone 5s, iPhone 5c, iPhone 5, iPad (6. Generation), iPad Pro 12,9-Zoll (2. Generation), iPad Pro 12,9-Zoll (3. Generation), iPad Pro 11-Zoll, iPad Pro 10,5-Zoll, iPad (5. Generation), iPad Pro 9,7-Zoll, iPad Pro 12,9-Zoll (1. Generation), iPad Air 2, iPad Air, iPad mini 2, iPad mini 3, iPad mini 4, iPad (4. Generation), iPod touch (6. Generation).
Bedienfeld	Einschalttaste, Status-LED-Anzeigeleuchten
Umweltparameter	<ul style="list-style-type: none"> <li>• Betriebstemperatur: 59 °F - 89.6 °F (15 °C ~ 32 °C)</li> <li>• Luftfeuchtigkeit bei Betrieb: 70%.</li> <li>• Lagertemperatur: 14 °F - 113 °F (-10 °C - 45 °C)</li> <li>• Luftfeuchtigkeit bei Lagerung: 5 - 80%</li> <li>• Ladetemperatur: 32 °F - 113 °F (0 °C ~ 45 °C)</li> </ul>
Garantie	Ein Jahr eingeschränkte Hardware-Garantie. Besuchen Sie <a href="http://sprocketprinters.com">sprocketprinters.com</a> für weitere Informationen.
Regulatorische Modellnummer	Zur Identifizierung durch die Behörden ist Ihr Produkt mit einer Regulatorische Modellnummer. Die regulatorische Modellnummer sollte nicht mit den Marketingnamen oder Produktnummern verwechselt werden. Die gesetzlich vorgeschriebene Modellnummer für Ihr Produkt lautet VCVRA-1901.

# Technische Informationen

## Behördliche Bekanntmachungen

Hinweise zu gesetzlichen Bestimmungen, Umwelt- und Sicherheitshinweisen finden Sie auf dem Beiblatt in Ihrer Produktverpackung und in den folgenden Erklärungen. Dieser Drucker erfüllt die gesetzlichen Anforderungen der Behörden in Ihrem Land/Ihrer Region. Dieser Abschnitt enthält die folgenden Themen:

- FCC-Erklärung
- Hinweis für Benutzer in Kanada

## FCC-Erklärung

Die United States Federal Communications Commission (in 47 CFR 15.105) hat festgelegt, dass die Benutzer dieses Produkts, des HP Sprocket Panorama-Druckers, auf den folgenden Hinweis aufmerksam gemacht werden müssen.

Dieses Gerät wurde getestet und entspricht den Grenzwerten für ein digitales Gerät der Klasse B gemäß Teil 15 der FCC-Vorschriften. Diese Grenzwerte sind so ausgelegt, dass sie einen angemessenen Schutz gegen schädliche Störungen bei der Installation in Wohngebieten bieten. Dieses Gerät erzeugt und verwendet Hochfrequenzenergie und kann diese ausstrahlen. Wenn es nicht gemäß den Anweisungen installiert und verwendet wird, kann es schädliche Störungen im Funkverkehr verursachen. Es kann jedoch nicht garantiert werden, dass bei einer bestimmten Installation keine Störungen auftreten. Wenn dieses Gerät Störungen des Radio- oder Fernsehempfangs verursacht, was durch Ein- und Ausschalten des Geräts festgestellt werden kann, sollte der Benutzer versuchen, die Störungen durch eine oder mehrere der folgenden Maßnahmen zu beheben:

- Richten Sie die Empfangsantenne neu aus oder verlegen Sie sie.
- Vergrößern Sie den Abstand zwischen dem Gerät und dem Empfänger.
- Schließen Sie das Gerät an eine Steckdose an, die nicht mit dem Stromkreis verbunden ist, an den der Empfänger angeschlossen ist.
- Wenden Sie sich an den Händler oder einen erfahrenen Radio-/Fernsehtechniker, um Hilfe zu erhalten.

Dieses Gerät erfüllt die Anforderungen von Teil 15 der FCC-Bestimmungen. Der Betrieb unterliegt den folgenden zwei Bedingungen: (1) Dieses Gerät darf keine schädlichen Interferenzen verursachen, und (2) dieses Gerät muss alle empfangenen Interferenzen akzeptieren, einschließlich Interferenzen, die einen unerwünschten Betrieb verursachen können.

Änderungen (Teil 15.21).

Jegliche Änderungen oder Modifikationen an diesem Gerät, die nicht ausdrücklich von C&A Marketing genehmigt wurden, können die Berechtigung des Benutzers zum Betrieb des Geräts aufheben.

Neem voor meer informatie contact op met:

C+A Global

114 Tived Lane East, Edison, NJ 08837

E-MAIL: [info@sprocketprinters.com](mailto:info@sprocketprinters.com)

Telefon: 1-877-424-9746

Website: [www.sprocketprinters.com](http://www.sprocketprinters.com)

## Hinweis für Benutzer in Kanada

Dieses Gerät enthält lizenzbefreite Sender/Empfänger, die den lizenzbefreiten RSS-Standard(s) von Innovation, Science and Economic Development Canada entsprechen. Der Betrieb unterliegt den folgenden zwei Bedingungen: (1) Dieses Gerät darf keine Störungen verursachen. (2) Dieses Gerät muss alle Interferenzen akzeptieren, einschließlich Interferenzen, die einen unerwünschten Betrieb des Geräts verursachen können.

Das Gerät erfüllt die Ausnahme von den Grenzwerten für die Routinebewertung in Abschnitt 2.5 von RSS 102 und die Einhaltung der RSS-102-HF-Belastung, Benutzer können kanadische Informationen über die HF-Belastung und die Einhaltung erhalten.

Dieser Sender darf nicht zusammen mit einer anderen Antenne oder einem anderen Sender aufgestellt oder betrieben werden. Dieses Gerät sollte mit einem Mindestabstand von 20 Zentimetern zwischen dem Strahler und Ihrem Körper installiert und betrieben werden.



# Garantie

## EINGESCHRÄNKTE GARANTIE FÜR DEN ERSTVERBRAUCHER

Dieser HP Sprocket Panorama Drucker ("Produkt"), einschließlich des in der Originalverpackung enthaltenen Zubehörs, wird von C&A Marketing, Inc. (das "Unternehmen") nur an den Erstkäufer gegen bestimmte Material- und Verarbeitungsfehler garantiert ("Garantie"), wie folgt:

Um Garantieleistungen in Anspruch nehmen zu können, muss sich der ursprüngliche Käufer mit dem Unternehmen oder seinem autorisierten Serviceanbieter in Verbindung setzen, um das Problem zu ermitteln und den Service in Anspruch zu nehmen. Ein Kaufnachweis in Form eines Kaufbelegs oder einer quittierten Rechnung, aus dem hervorgeht, dass sich das Produkt innerhalb der geltenden Garantiezeit(en) befindet, MUSS dem Unternehmen oder seinem autorisierten Serviceanbieter vorgelegt werden, um den gewünschten Service zu erhalten.

Die Serviceoptionen, die Verfügbarkeit von Teilen und die Reaktionszeiten können variieren und sich jederzeit ändern. In Übereinstimmung mit geltendem Recht kann das Unternehmen verlangen, dass Sie zusätzliche Dokumente einreichen und/oder Registrierungsanforderungen erfüllen, bevor Sie Garantieleistungen erhalten. Wenden Sie sich bitte an unseren Kundendienst, um Einzelheiten zur Inanspruchnahme von Garantieleistungen zu erfahren:

E-Mail: [info@sprocketprinters.com](mailto:info@sprocketprinters.com)

Telefon: 1-877-424-9746

Die Kosten für den Versand zur Rückgabereinrichtung des Unternehmens werden von dieser Garantie nicht abgedeckt und müssen vom Verbraucher getragen werden. Der Verbraucher trägt ebenfalls das gesamte Risiko des Verlusts oder der weiteren Beschädigung des Produkts bis zur Lieferung an die genannte Einrichtung.

**AUSSCHLÜSSE UND EINSCHRÄNKUNGEN** Das Unternehmen garantiert das Produkt bei normalem Gebrauch für einen Zeitraum von EINEM (1) JAHR ab dem Datum des Einzelhandelskaufs durch den ursprünglichen Endverbraucherkäufer ("Garantiezeit") gegen Material- und Verarbeitungsfehler. Wenn ein Hardwaredefekt auftritt und innerhalb der Garantiezeit eine gültige Reklamation eingeht, wird das Unternehmen nach eigenem Ermessen und im gesetzlich zulässigen Umfang entweder (1) den Produktdefekt kostenlos reparieren, indem es neue oder überholte Ersatzteile verwendet, (2) das Produkt gegen ein Produkt austauschen, das neu ist oder aus neuen oder brauchbaren gebrauchten Teilen hergestellt wurde und dem ursprünglichen Gerät funktional mindestens gleichwertig ist, oder (3) den Kaufpreis des Produkts erstatten.

Ein Ersatzprodukt oder ein Teil davon unterliegt der Garantie des Originalprodukts für den Rest der Garantiezeit oder neunzig (90) Tage ab dem Datum des Austauschs oder der Reparatur, je nachdem, was Ihnen einen längeren Schutz bietet. Wenn ein Produkt oder ein Teil ausgetauscht wird, geht der Ersatzartikel in Ihr Eigentum über, während der ersetzte Artikel in das Eigentum des Unternehmens übergeht. Rückerstattungen können nur gewährt werden, wenn das Originalprodukt zurückgegeben wird.

Diese Garantie gilt nicht für:

- (a) Jedes Produkt, jede Hardware oder Software, die nicht von HP Sprocket Panorama Printer stammt, auch wenn es mit dem Produkt verpackt oder verkauft wurde;
- (b) Schäden, die durch die Verwendung von nicht-HP Sprocket Panorama Printer Produkten verursacht wurden;
- (c) Schäden, die durch Unfall, Missbrauch, Fehlgebrauch, Überschwemmung, Feuer, Erdbeben oder andere äußere Ursachen verursacht werden;
- (d) Schäden, die durch den Betrieb des Produkts außerhalb der vom Unternehmen beschriebenen zulässigen oder beabsichtigten Verwendungszwecke verursacht werden;
- (e) Schäden, die durch Dienstleistungen Dritter verursacht werden;
- (f) Ein Produkt oder ein Teil davon, das ohne schriftliche Genehmigung des Unternehmens modifiziert wurde, um die Funktionalität oder Leistungsfähigkeit zu verändern;
- (g) Verschleißteile, wie Batterien, Sicherungen und Glühbirnen;
- (h) kosmetische Schäden; oder
- (i) Wenn die Seriennummer eines HP Sprocket Panorama-Druckers entfernt oder unkenntlich gemacht wurde.

Diese Garantie ist nur in dem Land gültig, in dem der Verbraucher das Produkt gekauft hat, und gilt nur für Produkte, die in diesem Land gekauft und gewartet wurden.

Das Unternehmen garantiert nicht, dass der Betrieb des Produkts ununterbrochen oder fehlerfrei ist. Das Unternehmen haftet nicht für Schäden, die dadurch entstehen, dass Sie die Anweisungen für die Nutzung des Produkts nicht befolgen.

UNGEACHTET GEGENTEILIGER ANGABEN UND IM GRÖSSTMÖGLICHEN GESETZLICH ZULÄSSIGEN UMFANG STELLT DAS UNTERNEHMEN DAS PRODUKT "WIE ES IST" ZUR VERFÜGUNG DAS UNTERNEHMEN UND SEINE LIZENZGEBER UND LIEFERANTEN LEHNEN AUSDRÜCKLICH ALLE GARANTIEEN UND BEDINGUNGEN AB, OB AUSDRÜCKLICH, STILLSCHWEIGEND ODER GESETZLICH, EINSCHLIESSLICH DER GARANTIEEN DER MARKTGÄNGIGKEIT, DER EIGNUNG FÜR EINEN BESTIMMTEN ZWECK, DES EIGENTUMS, DES UNGESTÖRTEN GENUSSSES, DER GENAUIGKEIT UND DER NICHTVERLETZUNG VON RECHTEN DRITTER. DAS UNTERNEHMEN ÜBERNIMMT KEINE GARANTIE FÜR BESTIMMTE

ERGEBNISSE AUS DER VERWENDUNG DES PRODUKTS ODER DAFÜR, DASS DAS UNTERNEHMEN DAS PRODUKT FÜR EINEN BESTIMMTEN ZEITRAUM WEITERHIN ANBIETEN ODER ZUR VERFÜGUNG STELLEN WIRD. DAS UNTERNEHMEN LEHNT AUSSERDEM ALLE GARANTIEZEITEN NACH DER OBEN GENANNTEN AUSDRÜCKLICHEN GARANTIEZEIT AB.

SIE VERWENDEN DAS PRODUKT NACH EIGENEM ERMESSEN UND AUF EIGENE GEFAHR. SIE TRAGEN DIE ALLEINIGE VERANTWORTUNG FÜR JEDWEGE VERLUSTE, HAFTUNGEN ODER SCHÄDEN, DIE SICH AUS DER NUTZUNG DES PRODUKTS ERGEBEN (UND DAS UNTERNEHMEN LEHNT DIESE AB).

KEINE RATSCHLÄGE ODER INFORMATIONEN, OB MÜNDLICH ODER SCHRIFTLICH, DIE SIE VOM UNTERNEHMEN ODER VON SEINEN AUTORISIERTEN DIENSTLEISTERN ERHALTEN, BEGRÜNDEN EINE GARANTIE.

IN KEINEM FALL ÜBERSTEIGT DIE GESAMTE KUMULATIVE HAFTUNG DES UNTERNEHMENS, DIE SICH AUS DEM PRODUKT ERGIBT ODER MIT DIESEM IN ZUSAMMENHANG STEHT, SEI ES AUS VERTRAG ODER UNERLAUBTER HANDLUNG ODER AUS ANDEREN GRÜNDEN, DIE GEBÜHREN, DIE SIE IM LETZTEN JAHR NACH IHREM KAUF TATSÄCHLICH AN DAS UNTERNEHMEN ODER EINEN SEINER AUTORISIERTEN HÄNDLER FÜR DAS BETREFFENDE PRODUKT GEZAHLT HABEN. DIESE EINSCHRÄNKUNG IST KUMULATIV UND WIRD DURCH MEHR ALS EINEN VORFALL ODER ANSPRUCH NICHT ERHÖHT. DAS UNTERNEHMEN SCHLIESST JEDWEGE HAFTUNG SEINER LIZENZGEBER UND LIEFERANTEN AUS. IN KEINEM FALL HAFTEN DAS UNTERNEHMEN ODER SEINE LIZENZGEBER, HERSTELLER UND LIEFERANTEN FÜR BEILÄUFIG ENTSTANDENE, DIREKTE, INDIREKTE, BESONDERE SCHÄDEN, SCHADENSERSATZ ODER FOLGESCHÄDEN (WIE Z.B., ABER NICHT BESCHRÄNKT AUF SCHÄDEN FÜR ENTGANGENE GEWINNE, GESCHÄFTE, EINSPARUNGEN, DATEN ODER AUFZEICHNUNGEN) DIE DURCH DIE VERWENDUNG, DEN MISSBRAUCH ODER DIE UNFÄHIGKEIT ZUR VERWENDUNG DES PRODUKTS VERURSACHT WERDEN.

Die vorliegenden Bedingungen dienen nicht dazu, eine Haftung auszuschließen, die nach geltendem Recht nicht ausgeschlossen werden kann. In einigen Ländern, Staaten oder Provinzen ist der Ausschluss oder die Beschränkung von Neben- oder Folgeschäden oder die Beschränkung von Garantien nicht zulässig, so dass bestimmte Beschränkungen oder Ausschlüsse für Sie möglicherweise nicht gelten. Diese Garantie gibt Ihnen bestimmte gesetzliche Rechte, und Sie haben möglicherweise weitere Rechte, die von Staat zu Staat oder Provinz zu Provinz variieren. Wenden Sie sich an Ihren autorisierten Händler, um festzustellen, ob eine andere Garantie gilt.

**Nehmen Sie Kontakt auf:**

[www.sprocketprinters.com/pages/support](http://www.sprocketprinters.com/pages/support)

Bluetooth ist eine Marke von Bluetooth SIG, Inc. USA.

Wi-Fi, WPA und WPA2 sind Marken der Wi-Fi Alliance in den USA und/oder anderen Ländern.

iPad, iPad Air, iPad Pro, iPad mini, iPhone und iPod touch sind Marken von Apple Inc. und in den USA und anderen Ländern eingetragen.

App Store ist eine Dienstleistungsmarke von Apple Inc.

Android und Google Play sind Marken von Google Inc. Google und das Google-Logo sind eingetragene Marken von Google Inc.

HP und Sprocket sind Eigentum der HP Inc. oder ihrer Tochtergesellschaften.

Die ZINK-Technologie® und die ZINK-Marken® sind Eigentum der ZINK Holdings LLC. und werden unter Lizenz verwendet.

Alle anderen Produkte, Markennamen, Firmennamen und Logos sind Warenzeichen der jeweiligen Eigentümer und dienen lediglich der Identifizierung der jeweiligen Produkte und sind nicht als Hinweis auf Sponsoring, Befürwortung oder Genehmigung zu verstehen.

Hergestellt und vertrieben von C&A Marketing, Inc, unter Lizenz von HP Inc. 114 Tived Lane East, Edison, NJ 08837.