

HP Sprocket Printer

Osat ja ohjaimet

- Mukana toimitetut osat
- Tuotteen yleistiedot
- LED-merkkivalot

Aloituspäivä

- Mobiilisovelluksen asennus
- Akun lataus ja tulostimen käynnistäminen
- Paperin lataaminen
- Laitteen ja HP Sprocket -tulostimen liittäminen pariin
- HP Sprocket -tulostimen kunnossapito

Sovelluksessa siirtyminen

- Valikossa siirtyminen
- Valokuvakokoelmien selaus
- Valokuvan ottaminen ja valitseminen
- Sosiaalisen median lähteiden määrittäminen
- Sprocket-tulostuksen käyttöönotto
- Kuvan esikatselu
- Valokuvan muokkaus
- Omien tarrojen luominen
- Valokuvan tulostus
- Valokuvan jakaminen

Sprocket-sovelluksen ominaisuudet

Turvallisuustietoja

Tekniset tiedot

Vianmääritys ja usein kysytyt kysymykset



Osat ja ohjaimet

Mukana toimitetut osat

- HP Sprocket -tulostin
- Asennuskortti
- HP Sprocket -valokuvapaperi (10 arkkia)
- USB-latauskaapeli
- Määräykset ja takuutiedot



Tuotteen yleistiedot

1. Virtapainike
2. Tilan ilmaisimen LED-merkkivalo
3. Latauksen ilmaisimen LED-merkkivalo
4. Latausportti
5. Palautuspainike
6. Yläkansi
7. Paperin tulostusaukko
8. Paperin syöttölokero
(ei näkyvässä ulkopuolelta)
9. Kantonauhan kolo



LED-merkkivalot: Tilan ilmaisin ja latauksen ilmaisin

LED-merkkivalon väri	HP Sprocket -tulostimen tila	Kuvaus
Valkoinen Oikeanpuoleinen LED-merkkivalo	Vapaa / Virta kytketty	Virta kytketty, odottaa tulostustyötä. Oletusasetus on, että laitteen virta katkeaa viiden minuutin kuluttua, jos sitä ei käytetä. Tämän asetuksen voi muuttaa sprocket -valikossa.
Punainen Vasemmanpuoleinen LED-merkkivalo	Latautuu	Kytkeyty virtalähteeseen. LED-merkkivalo muuttuu vihreäksi, kun lataus on valmis. Tulostinta voi käyttää latauksen aikana.
Vihreä Vasemmanpuoleinen LED-merkkivalo	Ladattu täyteen	Laitteen akku on täyteen ladattu.
Valkoinen, vilkkuu Oikeanpuoleinen LED-merkkivalo	Käynnistyy / Vastaanottaa tulostustyötä	LED-merkkivalo vilkkuu käynnistymisen ja tulostustyön vastaanottamisen aikana.
Punainen, vilkkuu Oikeanpuoleinen LED-merkkivalo	Tulostinvirhe	Tulostinvirheen sattuessa LED-merkkivalo vilkkuu punaisena. Odota valon muuttumista valkoiseksi ennen kuin lähetät tulostustyön.

Aloitussopas

Mobiilisovelluksen asennus

HP Sprocket -tulostimen käyttö mobiililaitteen kanssa edellyttää HP Sprocket -sovellusta, jonka voi ladata App Store®- tai Google Play™ -kaupasta. Voit ladata sprocket-sovelluksen siirtymällä osoitteeseen hpsprocket.com/start. Sivustosta ohjataan mobiililaitettasi vastaavaan sovelluskauppaan.

- Sprocket-sovellusta tukevat vähintään käyttöjärjestelmäversiolla 4.4 varustetut Android™-laitteet sekä iPhone 7 Plus, iPhone 7, iPhone SE, iPhone 6s Plus, iPhone 6s, iPhone 6 Plus, iPhone 6, iPhone 5s, iPhone 5c, iPhone 5, iPod Touch (6. sukupolvi), iPad Pro (10,5-tuumainen), iPad Pro (9,7-tuumainen), iPad Pro (12,9-tuumainen, 2. sukupolvi), iPad Pro (12,9-tuumainen, 1. sukupolvi), iPad Air 2, iPad Air, iPad (5. sukupolvi), iPad (4. sukupolvi), iPad mini 2, iPad mini 3 ja iPad mini 4.
- HP Sprocket -tulostimen käyttö mobiililaitteen kanssa edellyttää, että tarvittava sovellus on asennettu mobiililaitteeseen.



Akun lataus ja tulostimen käynnistäminen

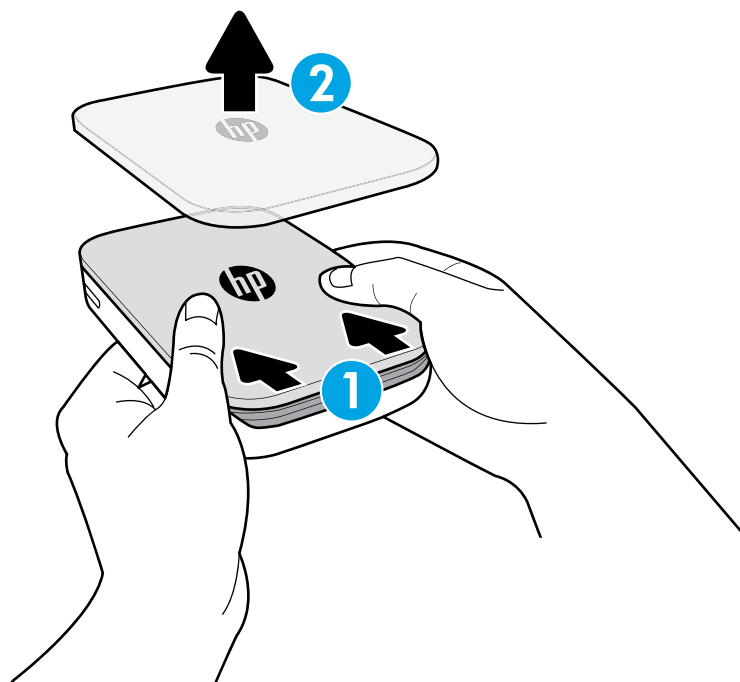
1. Lataa HP Sprocket -tulostin kytkemällä mikro-USB-latauskaapeli.
2. Kytke USB-kaapeli lataussovittimeen (ei toimiteta laitteen mukana) ja kytke se pistorasiaan.
3. Kun laite on kytketty oikein, LED-merkkivalo muuttuu punaiseksi latauksen merkiksi.
4. Lataus on valmis 60–90 minuutin kuluttua tai kun LED-merkkivalo muuttuu vihreäksi.
5. Kytke tulostimeen virta painamalla virtapainiketta, kunnes LED-merkkivalo muuttuu valkoiseksi.
6. Katkaise tulostimesta virta painamalla virtapainiketta, kunnes valkoinen LED-merkkivalo sammuu.

- Käyttö latauksen aikana pidentää lataukseen tarvittavaa aikaa.
- Jos tulostimen akku on täysin tyhjä, kytke tulostin virtalähteeseen ja lataa tulostinta jonkin aikaa ennen virran kytkemistä.

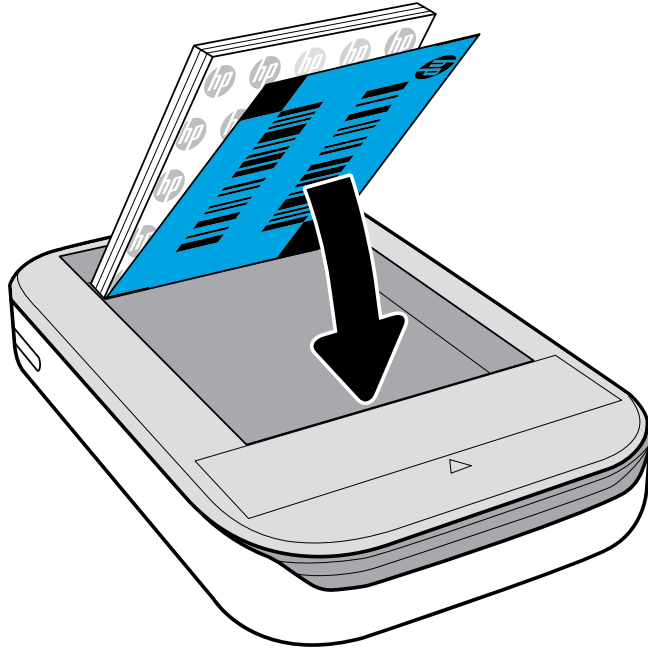


Paperin lataaminen

1. Irrota yläkansi liu'uttamalla sitä hiukan eteenpäin ja pois päin paperin tulostusaukosta. Kansi vapautuu, jolloin yläkannen voi nostaa pois paperin lisäämistä varten.



2. Avaa HP Sprocket -valokuvapaperipakkaus (10 arkkia). Varmista, että sininen Smartsheet®-arkki jää pinon alimmaisiksi niin, että siinä oleva viivakoodi ja logo ovat alaspäin. Pinoa valokuvapaperit Smartsheet®-arkin päälle niin, että HP-logot osoittavat alaspäin.
3. Aseta paperiarkit ja Smartsheet® paperin syöttölokeroon.



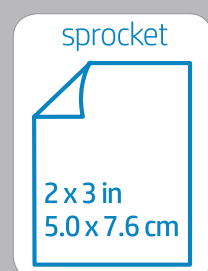
4. Kiinnitä yläkansi tulostimeen kohdistamalla kansi avoimen yläosan syvennyksen reunaan ja liu'uttamalla kansi sitten kiinni. Kansi napsahtaa paikalleen ja pysyy tiukasti, kun se on oikein kiinni.
 - Katkaise tulostimesta virta ennen paperin lisäämistä.

Huomautus: Smartsheet®-arkki tulee HP Sprocket -tulostimen läpi automaattisesti ennen ensimmäistä tulostustyötä. Smartsheet®-arkki puhdistaa ja kalibroi tulostimen paperipakkausta varten. Varmista paras mahdollinen tulostuslaatu käyttämällä Smartsheet®-arkkia jokaisen uuden tulostuspapieripakkauksen kanssa. Kukin Smartsheet®-arkki on kalibroitu valmistelemaan tulostin juuri kyseistä paperipakkausta varten. Arkkia ei enää tarvita, kun pakkauksen kaikki 10 arkkia on tulostettu.

Minkä kokoista paperia tarvitsen HP Sprocket -tulostinta varten?

HP Sprocket -tulostimessa voi käyttää ainoastaan 5 x 7,6 cm -kokoista HP Sprocket -valokuvapaperia. Lisää paperia voi ostaa Sprocket-sovelluksella napauttamalla päävalikon kohtaa Osta paperia tai osoitteesta hpsprocket.com/start.

Varmista, että käytät alkuperäistä HP Sprocket -valokuvapaperia. Voit ostaa alkuperäistä HP Sprocket -valokuvapaperia sovelluksesta tai muilta jälleenmyyjiltä.



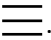
Vaara:

- Aseta tulostimeen yksi HP Sprocket -valokuvapaperipakkaus (10 paperiarkkia ja 1 Smartsheet®-arkki) kerrallaan, jotta vältät paperitukokset ja tulostusvirheet.
- Käytä tulostimessa vain HP Sprocket -valokuvapaperia, jotta vältät paperitukokset ja vikatilanteet. Lisää paperia voi ostaa Sprocket-sovelluksella napauttamalla päävalikon kohtaa "Osta paperia".
- Paperitukoksen sattuessa paperia ei saa vetää. Katkaise tällöin tulostimesta virta ja kytke se uudelleen, jolloin tulostin poistaa paperin automaattisesti.
- Älä vedä paperia ulos tulostimesta tulostuksen aikana.
- Pyyhi valokuvalla päässyt kosteus tai roiskeet heti pois, jotta kuvan värit eivät vahingoitu. Varmista paras mahdollinen tulostuslaatu pitämällä paperit puhtaina ja ehjinä sekä suorina.

Mobiililaitteen ja HP Sprocket -tulostimen liittäminen pariaksi

Liitä HP Sprocket -tulostin ja mobiililaitte pariaksi nopeasti ja helposti sovelluksen ohjeiden avulla. sprocket-sovelluksen ensimmäisellä käynnistyksellä näytetään asennusohjeet. Voit tarkastella asennusohjeita milloin tahansa sovelluksen Ohje-valikosta.

Android™

1. Kytke tulostimeen virta painamalla virtapainiketta kolmen sekunnin ajan. LED-merkkivalo vilkkuu valkoisena tulostimen käynnistymisen aikana ja palaa yhtäjaksoisesti, kun laite on käynnistynyt.
2. Tarkista, että Bluetooth on käytössä mobiililaitteessa tai tabletissa, ja avaa sprocket-sovellus. Valitse vasemmasta yläkulmasta päävalikko .
3. Muodosta tulostimesta ja mobiililaitteesta tai tabletista pari napauttamalla Sprocket. Ponnahdusviesti kehottaa siirtymään Android™-asetuksiin laiteparin muodostamista varten. Käytettävissä olevien laitteiden luettelo tulee näkyviin.
4. Muodosta laitepari valitsemalla tulostin luettelosta.

iPhone®

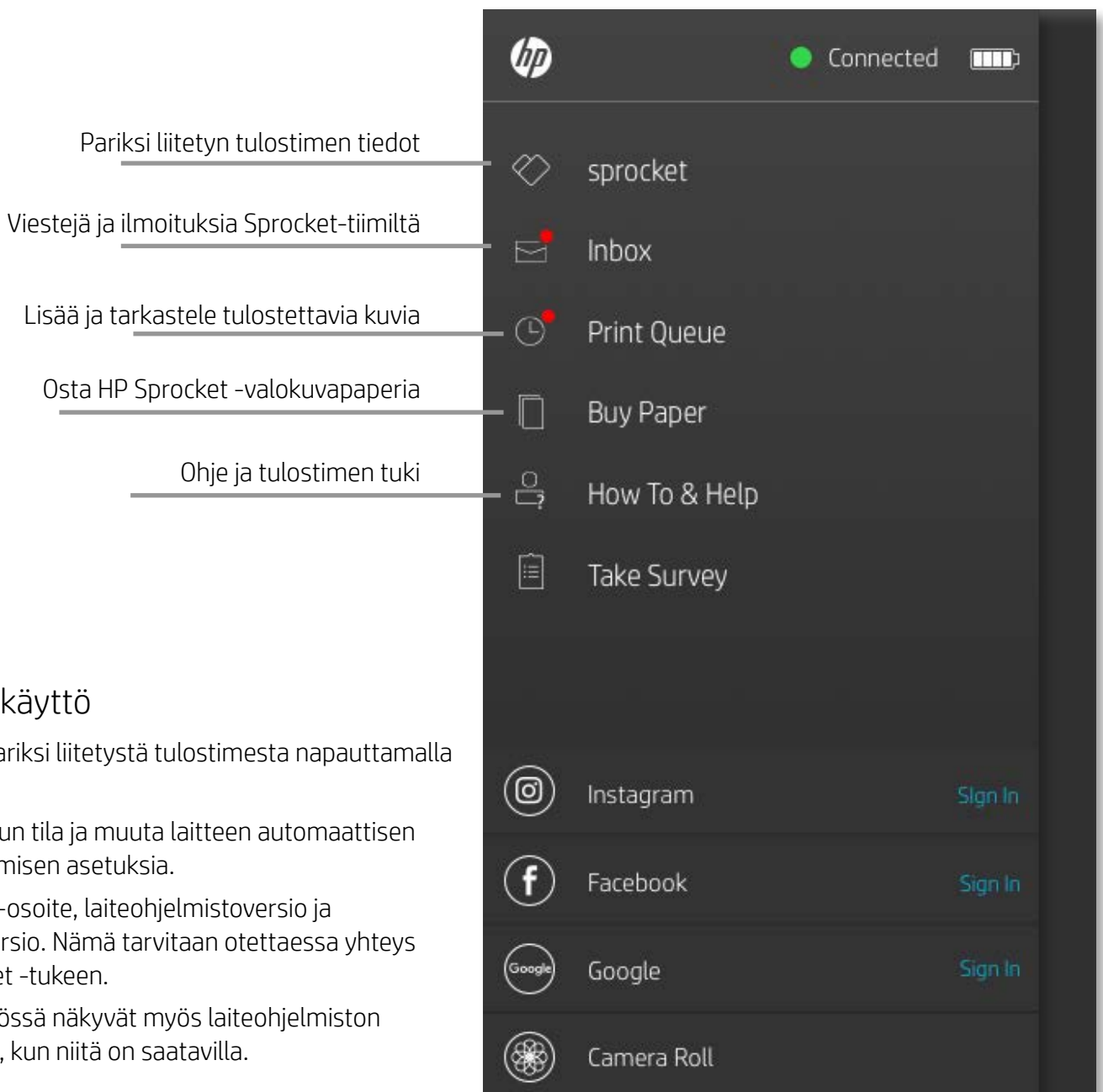
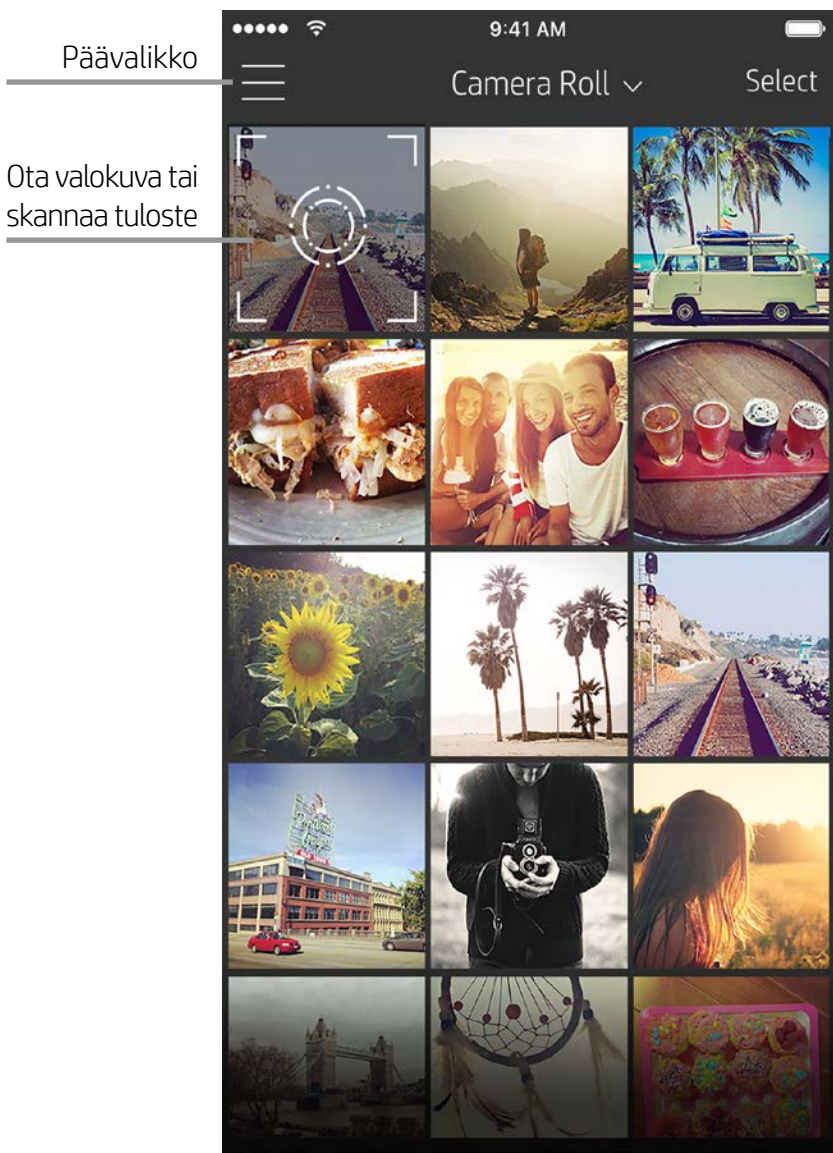
1. Kytke tulostimeen virta painamalla virtapainiketta kolmen sekunnin ajan. LED-merkkivalo vilkkuu valkoisena tulostimen käynnistymisen aikana ja palaa yhtäjaksoisesti, kun laite on käynnistynyt.
2. Avaa iPhone® asetukset ja valitse Bluetooth. Ota Bluetooth käyttöön ja valitse tulostin laiteluettelosta.
3. Käynnistä sitten sprocket-sovellus. Lisätietoja on kohdassa Matkapuhelinsovelluksen asennus.
 - Muistutusviesti tulee näkyviin, jos yrität tulostaa valokuvaa, kun laiteparia HP-tulostimen kanssa ei ole muodostettu.
 - Jos mobiililaitteen ja tulostimen liittäminen pariaksi ei onnistu, yritä käynnistää tulostin uudelleen. Ohjeet ovat UKK:n kohdassa "Miten nollaan tulostimen?".
 - Tulostimen voi liittää pariaksi vain yhden iOS-laitteen kanssa kerrallaan. Jaa tulostin kytkemällä Bluetooth pois päältä, jotta laitepari voidaan muodostaa eri laitteen kanssa.

HP Sprocket -tulostimen kunnossapito

- Tulostimesta voi pyyhkiä sormenjäljet, pölyn ja lian kuivalla mikrokuituliinalla.
- Pidä yläkansi paikallaan, jotta paperirataan ei pääse pölyä ja roskia.
- Päivitä tulostimen laiteohjelmisto. Varmista, että mobiililaitte on yhteydessä internetiin, ja avaa sitten HP Sprocket -sovellus. Jos laiteohjelmistopäivitys on saatavilla, näkyviin tulee laiteohjelmiston päivitysnäyttö. Suorita päivitys näytön ohjeiden mukaisesti. Tulostimen akussa tulee olla vähintään 50 % virtaa laiteohjelmiston päivitystä varten.
- Pidä sprocket-sovellus ajan tasalla. Jos mobiililaitettasi ei ole asetettu päivittämään sovelluksia automaattisesti, avaa asianmukainen kauppa ja varmista, että sovelluksen uusin versio on asennettuna.

Sprocket-sovelluksessa siirtyminen

Valikossa siirtyminen



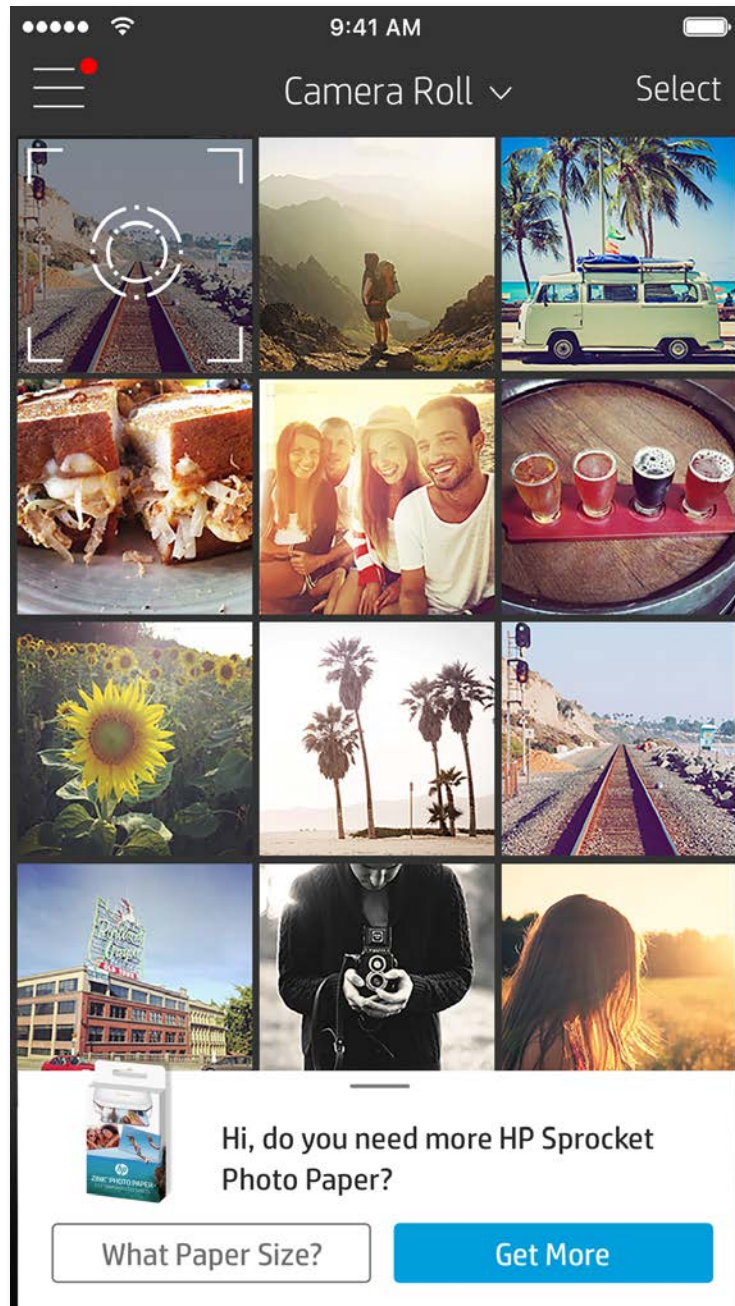
Päävalikon käyttö

Näytä tietoja pariin liitetystä tulostimesta napauttamalla **sprocket**.

- Tarkista akun tila ja muuta laitteen automaattisen sammuttamisen asetuksia.
- Näytä MAC-osoite, laiteohjelmistoversio ja laitteistoversio. Nämä tarvitaan otettaessa yhteys HP Sprocket -tukeen.
- Tässä näytössä näkyvät myös laiteohjelmiston päivitykset, kun niitä on saatavilla.

Valokuvakokoelmien selaus

1. Tarkastele tuettuja valokuvien lähteitä valitsemalla päävalikosta sosiaalisen median lähde tai kameran valokuvakokoelma.
 2. Kun olet valinnut valokuvien lähteen, selaa kaikkia kokoelmia pyyhkäisemällä näytössä vasemmalle tai oikealle.
 3. Kunkin sosiaalisen median lähteen kohdalla tulee näkyviin kirjautumisenäyttö, jossa voi antaa kirjautumistiedot ja antaa Sprocket-sovellukselle luvan käyttää valokuvia.
- Lisätietoja sosiaalisen median tilien valokuvien käytöstä on kohdassa Sosiaalisen median lähteiden määrittäminen.



Sprocket-sovelluksen ilmoitukset tiedottavat päivityksistä, vinkeistä ja uusista ominaisuuksista.

Valokuvan ottaminen ja valitseminen

1. Käynnistä HP Sprocket -sovellus.
2. Ota valokuva napauttamalla aloitusnäytön kamerapainiketta. Voit myös valita valokuvan laitteelta tai sosiaalisesta mediasta.
3. Jos valitset valokuvan ottamisen, kameranäkymä tulee näkyviin. Voit vaihtaa käyttöön etu-/takakameran napauttamalla vasemman yläkulman kuvaketta. Siirry takaisin galleriaan napauttamalla poistumiskuvaketta.
4. Valokuvan ottamisen tai valitsemisen jälkeen voit muokata kuvaa tai tulostaa tai jakaa sen.

Sosiaalisen median lähteiden määrittäminen

1. Napauta päävalikossa Kirjaudu sisään kunkin sosiaalisen median lähteen kohdalla, jotta Sprocket voi käyttää tileillä olevia valokuvia.
2. Kyseisen sovelluksen kirjautumissivu avautuu. Anna kirjautumistiedot, jotta Sprocket voi käyttää valokuvakokoelmia.
3. Valitse valokuva, jota haluat muokata tai jonka haluat tulostaa tai jakaa. Voit selata sosiaalisen median valokuviasi sprocket-sovelluksessa.

Sprocket-sovelluksen käyttäjäkokemus voi vaihdella käyttöjärjestelmästä toiseen. Jotkin ominaisuudet ja toiminnot voivat olla tyyliltään hieman erilaisia. Käytettävissä olevat sosiaalisen median lähteet voivat myös vaihdella alueittain.

Sprocket-mobiilitulostuksen käyttöönotto

Voit käyttää HP Sprocket -tulostinta muidenkin valokuvaussovellusten tulostimena.

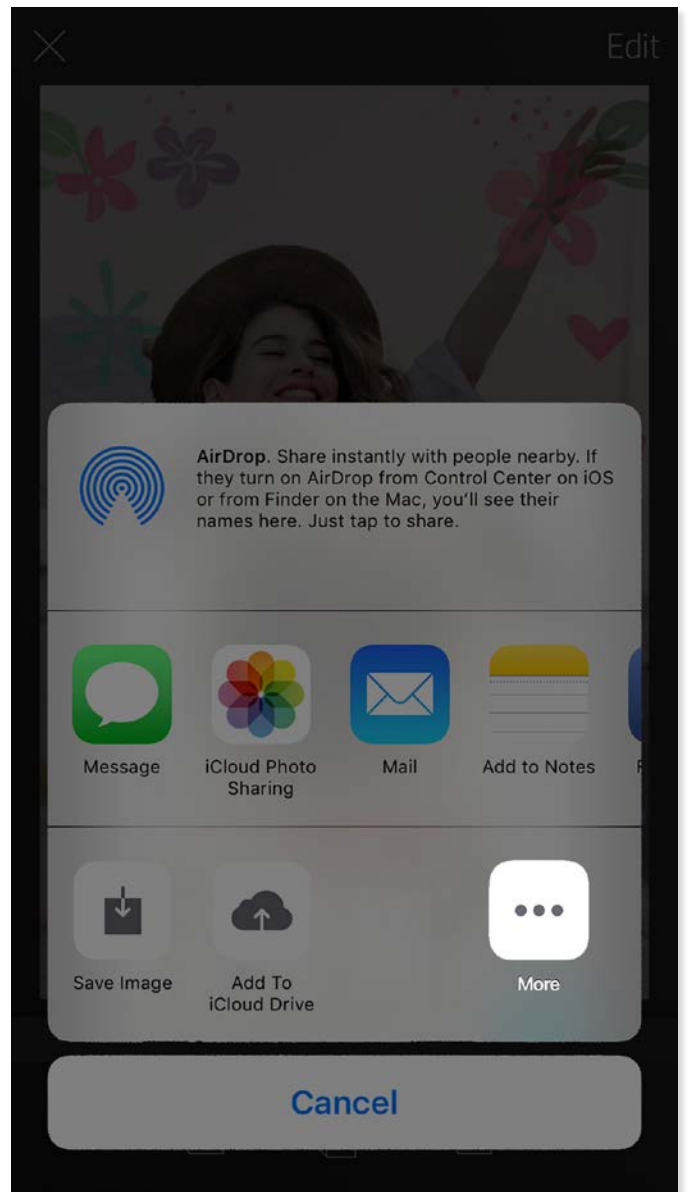
iPhone® tai iPad®:

1. Napauta esikatselunäkymässä vasemman alakulman jakamiskuvaketta.
2. Valitse Lisää-kuvake (kolme pistettä).
3. Valitse Sprocket-vaihtoehto. Voit myös vetää Sprocket-vaihtoehdon toimintolistan yläosaan, jolloin se on helpommin käytettävissä.

Activities	Done
Print to sprocket	<input checked="" type="checkbox"/> ☰
Save to Dropbox	<input checked="" type="checkbox"/> ☰
Send to Camera+	<input type="checkbox"/> ☰
Add To iCloud Drive	<input type="checkbox"/> ☰
AiO Remote	<input type="checkbox"/> ☰

Android™:

1. Napauta esikatselunäkymässä vasemman alakulman jakamiskuvaketta.
2. Ota tulostin käyttöön valitsemalla sprocket.



Kuvan esikatselu

Voit muokata, tulostaa tai jakaa valokuvan kuvien esikatselunäkymässä.

- Poistu kuvien esikatselusta napauttamalla vasemman yläkulman kuvaketta ✕.
- Muokkaa kuvaa napauttamalla **Muokkaa**.
- Tulosta napauttamalla tulostuskuvaketta 🖨️.
- Zoomaa ja kierrä valokuvaa ja muuta valokuvan kokoa nipistämällä näyttöä kahdella sormella.
- Valokuvan esikatselunäkymässä voit myös jakaa ja tallentaa kuvan, käyttää ruudukkotulostusta tai tulostaa useita kappaleita. Käytä tulostusjonoa, ruudukkotulostusta tai useiden kopioiden tulostamista pyyhkäisemällä alaosan kuvakkeiden yläpuolista harmaata palkkia ylöspäin.



Valokuvan muokkaus

Muuta valokuvaa tai lisää tekstiä, tarroja tai suodattimia napauttamalla **Muokkaa**. Muista tallentaa kuva muokkauksen jälkeen napauttamalla oikean yläkulman hyväksymismerkkiä.



Automaattinen korjaus



Suodattimet



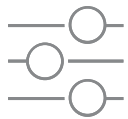
Kehykset



Tarrat



Sivellin



Säädöt



Tarkennus



Teksti



Rajaus/kierto



Kontrasti




Kylläisyys




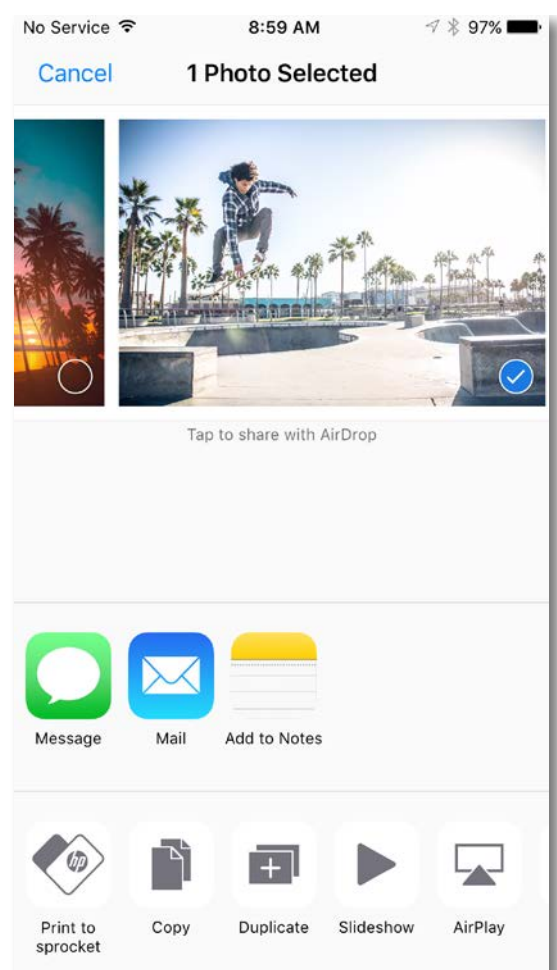
Kirkkaus

Valokuvan tulostus

1. Lähetä valokuva HP Sprocket -tulostimeen napauttamalla tulostuskuvaketta .
 2. Näkyviin tulee vahvistusviesti ja tulostustyön edistymisestä kertova tilailmaisin.
 3. Tilan LED-valo vilkkuu valkoisena, laite humisee kevyesti ja kuvan tulostaminen alkaa.
 4. Valokuvan tulostumisen jälkeen sitä voi käyttää sellaisenaan tai irrottamalla valokuva-arkin takana olevan taustapaperin varovasti kulmasta alkaen. Silloin sen voi kiinnittää kansioon, albumiin tai leikekirjaan!
- Jos yrität tulostaa ja näet virheviestin, jonka mukaan tulostimeen ei saada yhteyttä, varmista, että tulostimen virta on edelleen kytketty. Muodosta sitten mobiililaitteen ja tulostimen välille laitepari ja yritä uudelleen.
 - Varmista ennen tulostamista, että paperin tulostusaukossa ei ole tukosta.

Valokuvan jakaminen

1. Lähetä valokuva sosiaaliseen mediaan tai muihin sovelluksiin napauttamalla jakamiskuvaketta .
2. Jakamiskuvakkeen napauttamisen jälkeen voit lähettää valokuvan tekstiviestillä, sähköpostilla, pilvipalveluun tai sosiaaliseen mediaan. Jakamiskohteen valitsemisen jälkeen kuva latautuu kyseisen median sovellukseen.



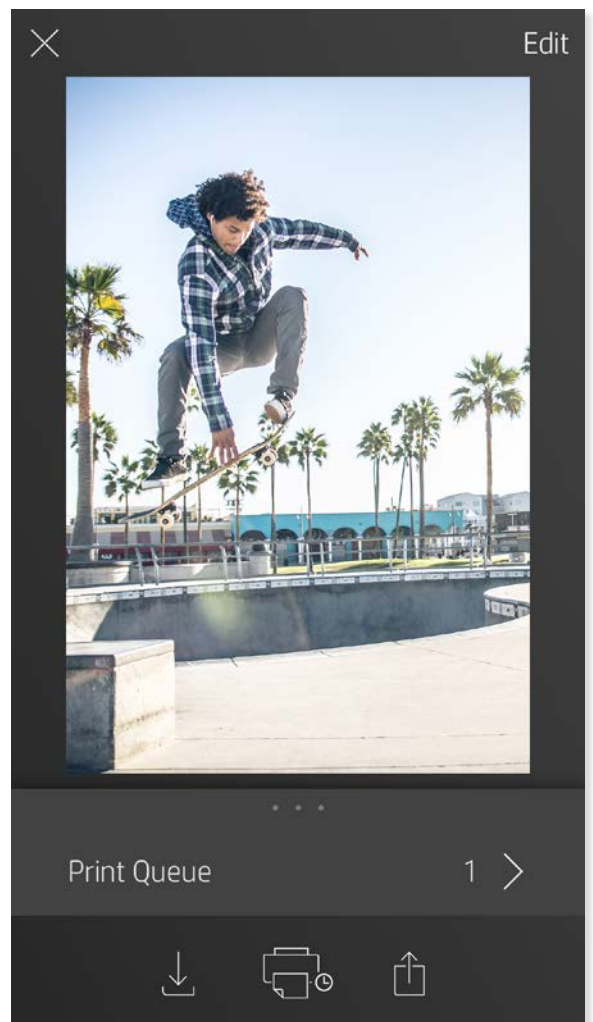
Huomautus: Valittavissa olevat jakamisvaihtoehdot riippuvat käyttöjärjestelmästä ja mobiililaitteeseen asennetuista sovelluksista.

Sprocket-sovelluksen ominaisuudet


Tulostusjonon käyttö

Tulostusjonon avulla voit tallentaa valokuvia myöhempää tulostusta varten tai lähettää peräkkäisiä tulostustöitä laitteelle.

- Laita valokuvia jonoon offline-tilassa ollessasi myöhempää tulostusta varten! Lähetä tulostustöitä HP Sprocket -tulostimeen ollessasi liikkeellä. Kun olet valmis tulostamaan, avaa sprocket-sovelluksen päävalikosta Tulostusjono ja aloita tulostus. Jonon tulostustyöt eivät tulostu automaattisesti, kun yhteys muodostetaan uudelleen.
- Lähetä useita ja peräkkäisiä kuvia tulostimelle. Tulostustyöt näytetään jonossa lisäysjärjestyksessä. Jos tulostimen paperi on loppu, kuvat lisätään jonoon ja tulostetaan, kun paperia on lisätty.
- Hallinnoi tulostusjonoa sprocket-sovelluksen päävalikon kautta.
- Avaa tulostusjono esikatselunäkymästä. Näytä jonossa olevat tulostustyöt napauttamalla valokuvan alla olevaa vaaleanharmaata palkkia. Lisää tulostustyö napauttamalla tulostuskuvaketta.



Omien tarrojen luominen

1. Voit luoda Sprocket-tulosteeseen lisättävän oman piirustuksen.
2. Siirry tarragalleriaan valitsemalla muokkausvalikossa .
3. Valitse vasemman alakulman plus-kuvake.
4. Piirrä piirroksesi kehykseen ja napauta ruutua.
 - Omat tarrasi tallennetaan omien tarrojen galleriaan, joka sijaitsee tarragalleriassa plus-kuvakkeen vieressä.
 - Voit poistaa tarran omien tarrojen galleriasta napauttamalla tarraa ja pitämällä sitä painettuna.
 - Voit poistaa koko kansion napauttamalla kansiota ja pitämällä sitä painettuna.



Saapuneet-kansio ja ilmoitukset

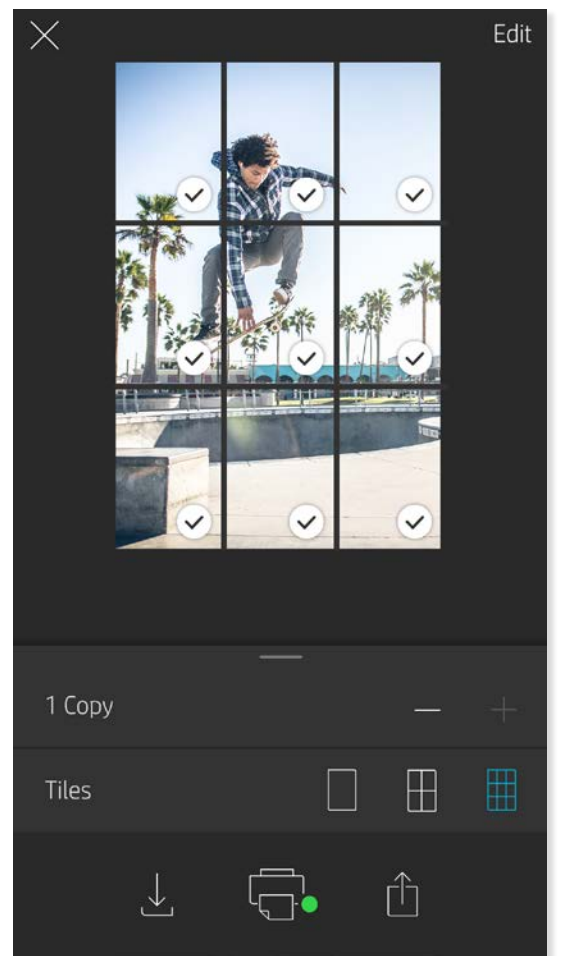
Sprocket-sovellukseen lisätään jatkuvasti hauskoja ominaisuuksia. Pysyt ajan tasalla Sprocket-kokemuksista Saapuneet-kansion viestien ja sovelluksen ilmoitusten avulla. Ota sprocket-sovelluksen ilmoitukset käyttöön, niin saat päivityksiä, vinkkejä ja tietoja uusista ominaisuuksista.

Ruudukkotulostus

1. Napauta esikatselunäkymässä valokuvan alapuolista vaaleanharmaata palkkia, jolloin uusi valikko avautuu.
2. Valitse ruutuosiassa haluamasi ruudukko. Kuvia voidaan tulostaa 2x2- tai 3x3-ruudukkoon.
3. Kokoa tulostetut valokuvasi suureksi ruutumosaikiksi!
 - Samassa avattavassa valikossa voit myös lisätä valokuvia tulostusjonoon ja tulostaa useita kappaleita.

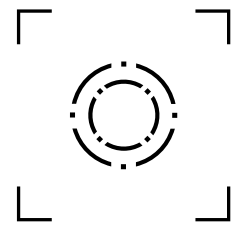
Photobooth-tila

1. Avaa sprocket-sovelluksen kamera.
2. Napauta kameraruudun vasemman alakulman suorakulmakuvaketta.
3. Valitse Photobooth-tila. Kun napautat suljinpainiketta, kamera ottaa peräkkäin neljä valokuvaa, joiden välillä on viiveet. Pyörivä kuvake näyttää, milloin uusi valokuva otetaan.
4. Ottamasi neljä valokuvaa näytetään ruudutettuna esikatselunäkymässä samana tulostustyönä.
 - Pysäytä ajastettu kuvien ottaminen painamalla suljinpainiketta uudelleen.



Nauti muistoista skannaustilan avulla

Sprocket-sovelluksen tulosteet heräävät eloon! Skannaustilaa käyttämällä voit skannata tulostettuja Sprocket-kuvia sovelluksen kameralla. Nauti muistoista samana päivänä tai samassa sijainnissa otettujen kuvien ja videoiden, lisätyn todellisuuden ja online-sisällön kautta!



Kaappaus- ja skannaustila

Skannaustila on käytettävissä vain valokuville, jotka on tulostettu Sprocket-mobiilisovelluksella (ei pikakameralla). Nämä tulosteet merkitään automaattisesti toimimaan skannaustilan kanssa.

Skannaa tulosteita ja uppoudu muistoihin – skannattujen tulosteiden avulla voidaan ladata tietyn sijainnin tai päivän kokemuksia tai paljastaa videoita tai kolmansien osapuolten tietolähteitä, kuten verkkosivuja. Skannaustila myös muuttaa tulostetut valokuvasi lisätyn todellisuuden kokemuksiksi.

Näin skannaat kuvia:

1. Napauta kamera-/skannauskuvaketta sprocket-sovelluksen valokuvagalleriassa.
2. Aseta Sprocket-tuloste näkymän keskelle ja pidä ruudun keskiosaa painettuna. Kuva skannataan ja sen taikuu paljastuu.
 - Varmista valokuvan hyvä valaistus skannausvirheiden välttämiseksi.

Videot ja skannaustila

Tulosta Sprocket-sovelluksella yksittäinen kuva videosta. Alkuperäinen video näytetään skannauksen yhteydessä! Kaikki videot mistä tahansa sosiaalisesta lähteestä tai galleriasta ja Apple Live Photos™ -kuvat toimivat. Avaa video esikatselunäkymässä, valitse tulostettava kuva videokuvan valitsemiskuvakkeella ja napauta tulostuskuvaketta.

Taikakehykset ja skannaustila

Lisää valokuvaan taikakehys, niin sinulle näytetään skannauksen yhteydessä lisäominaisuuksia. Valitse taikakehys valokuvaeditorin kehysosiossa. Voit valita arkisen kehyksen tai vuodenaikaan tai teemaan sopivan vaihtoehdon.



Taikakehyskuvake

Jaettu tulostusjono

Jaetun tulostusjonon avulla useat henkilöt voivat lähettää kuvia yhteen HP Sprocket -tulostimeen.

1. Valitse **päävalikon** kohta **Tulostusjono**.
2. Valitse näytön yläosan painikkeiden avulla **Host Shared Print Queue (Jaa jaettu tulostusjono)** tai **Join Shared Print Queue (Liity jaettuun tulostusjonoon)**.
 - Jaetun tulostusjonon jakaminen tarkoittaa sitä, että kutsutut voivat lähettää kuvia tulostusjonoosi. Liittyminen jaettuun tulostusjonoon mahdollistaa kuvien lähettämisen jakajan tulostusjonoon.
 - Jotta jaettua tulostusjonoa voidaan käyttää, sekä jakajan että käyttäjän on otettava sitä koskeva painike käyttöön tulostusjonossa.

Kun olet muodostanut yhteyden, voitte pistää pystyyn tulostusbileet!

Turvallisuustietoja

Katso vaatimustenmukaisuutta ja turvallisuutta koskevat ilmoitukset tuotepakkauksessa olleesta tiedotteesta.



Akun turvallisuus

- Älä pura tuotetta tai akkua äläkä aiheuta oikosulkua akun napojen välillä.
- Vältä kosketusta vuotavaan tai vaurioituneeseen akkuun.
- Aikuisen on valvottava pieniä lapsia näiden käyttäessä tuotetta.
- Laitetta ei saa purkaa, iskeä, puristaa tai polttaa.
- Älä käytä tulostinta, jos tuotteen akku on pullistunut ja puristaa tuotetta.
- Älä altista laitetta korkeille lämpötiloille tai kosteudelle.

Tekniset tiedot

Tekniset tiedot	Kuvaus
Tuotenumerot	X7N07A (valkoinen) X7N08A (musta)
Mitat ja paino	<ul style="list-style-type: none">• Mitat: 116 × 75 × 23 mm• Paino: 0,172 kg
Liitettävyys	Bluetooth 3.0 Passiivinen NFC-tekniikka
Tulostimen hallinta	HP Sprocket -sovellus
Virtalähde	Sisäinen akku Kaksikennoinen 500 mAh:n litium-polymeeri, 7,4 V
Latausaika	Enintään 90 minuuttia
Virrankulutus	0,9 W (valmiustila) Keskimäärin 15,91 W (ensimmäisen tulostuksen perusteella) Enintään 34,49 W, 25 °C
Tulostustekniikka	Lämpötulostus ZINK® Zero Ink® -tulostimella <ul style="list-style-type: none">• Huomautus: HP Sprocket -tulostin ei käytä tulostukseen mustekasetteja.
Tuetut paperityypit	HP Sprocket -valokuvapaperi 5,0 × 7,6 cm (2 × 3 tuumaa)
Reunukseton tulostus	Kyllä
Tuetut tiedostomuodot	.jpeg, .tiff (vain iOS), .gif, .bmp ja .png <ul style="list-style-type: none">• Huomautus: Tulostettavaksi lähetettyjä ei-tuettuja tiedostotyyppisiä ei tulosteta.
Paperilokeron kapasiteetti	Enintään 10 arkkia ja Smartsheet®-arkki
Muisti	Enintään 512 Mt
Tulostuslaatu	313 × 400 pistettä tuumalle (dpi)
Mobiililaitteiden käyttöjärjestelmät	Android™ 4.4 ja uudempi iOS 8.0 ja uudempi
Ohjauspaneeli	Virtapainike Palautuspainike Latauksen ja tilan merkkivalot
Käyttöympäristön parametrit	<ul style="list-style-type: none">• Käyttöympäristön ilmankosteus: Suhteellinen kosteus 5–70 % (suositus)• Muu ilmankosteus: Suhteellinen kosteus 5–90 %• Käyttölämpötila: 5–40 °C• Suosittelun käyttölämpötila: 15–32 °C• Säilytyslämpötila: –30 – +70 °C
Takuu	Yhden vuoden rajoitettu laitteistotakuu Lisätietoja on osoitteessa hpsprocket.com .
Säädöstenmukainen mallinumero	Tuote on varustettu tunnistamista varten säädöstenmukaisella mallinumerolla. Tuotteen säädöstenmukainen mallinumero on SNPRH-1603. <ul style="list-style-type: none">• Huomautus: Säännösten mukaista numeroa ei tule sekoittaa markkinointinimeen (HP Sprocket -tulostin) tai tuotenumeroihin (X7N07A ja X7N08A).

Vianmääritys ja usein kysytyt kysymykset

Mitä jos tulostin ei tulosta?

- **Käynnistä tulostin.** Tulostimesta katkeaa virta automaattisesti 5 minuutin jälkeen. Jos haluat muuttaa automaattisen virrankatkaisun ajankohtaa, käynnistä HP Sprocket -sovellus mobiililaitteella. Napauta , napauta kohtaa **sprocket** ja sitten kohtaa **Automaattinen sammutus**. Valitse, milloin haluat tulostimen virran katkeavan.
- **Lataa tulostin.** Tulostimen tilan merkkivalo palaa tasaisesti valkoisena, kun tulostimeen on kytketty virta. Latauksen merkkivalo palaa tasaisesti vihreänä, kun tulostimen pistoke on kytketty ja sen akku on ladattu täyteen.
- **Varmista, että Bluetooth on käytössä ja yhdistetty tulostimeen.** Jos tulostin on jo yhdistetty mobiililaitteeseen, Bluetoothin poistaminen käytöstä ja ottaminen käyttöön voi auttaa.
- **Varmista, että tulostimen syöttölokerossa on valokuvapaperia.** Lisää korkeintaan 10 liuskaa valokuvapaperia sinisen HP ZINK® Smartsheet -arkin kanssa.
- **Siirrä tulostin ja mobiililaitte lähemmäs toisiaan.** Bluetooth-signaali voi olla heikko, jos etäisyys on pitkä.
- **Päivitä tulostimen laiteohjelmisto.** Varmista, että mobiililaitte on yhteydessä internetiin, ja avaa sitten HP Sprocket -sovellus. Jos laiteohjelmistopäivitys on saatavilla, näytössä näkyy laiteohjelmiston päivitysnäkymä. Suorita päivitys näyttöön tulevien ohjeiden mukaisesti. Tulostimen akussa tulee olla vähintään 50 % virtaa laiteohjelmiston päivitystä varten.
- **Palauta tulostimen asetukset.** Paikanna tulostimen liitinaukko, joka on lähellä latausporttia. Paina palautuspainiketta työntämällä suoristettu paperiliitin aukkoon, kunnes tulostimen virta katkeaa. Käynnistä tulostin uudelleen.



Miten voin parantaa tulostuslaatua?

Voit parantaa tulostuslaatua noudattamalla näitä suosituksia ja käyttämällä sprocket-sovelluksen muokkaustoimintoja.

- **Käytä alkuperäistä HP Sprocket -valokuvapaperia.** ZINK™ valmistaa erikoisvalokuvapaperia esimerkiksi Polaroid-, LG- ja HP-tulostimia varten. HP suosittelee käyttämään HP Sprocket -valokuvapaperia, jolla saavutetaan parhaat lopputulokset. Voit ostaa alkuperäistä HP Sprocket -valokuvapaperia osoitteesta hpsprocket.com/start. Voit ostaa alkuperäistä HP Sprocket -valokuvapaperia myös muilta jälleenmyyjiltä.
- **Lataa aina laitteeseen sininen HP ZINK™ Smartsheet -arkki, joka on samassa pakkauksessa tulostimessa olevan valokuvapaperin kanssa.** Aseta sininen HP ZINK® Smartsheet -arkki syöttölokeroon niin, että viivakoodi on alaspäin ja valokuvapaperin tulostuspuoli on ylöspäin, ja lähetä sitten tulostustyö.
- **Anna tulostimen jäähtyä muutaman minuutin ajan tulostustöiden välillä.**
- **Säilytä valokuvapaperia kuivassa ja viileässä ja vältä veden joutumista kosketuksiin paperin kanssa.**
- **Päivitä tulostimen laiteohjelmisto.**

Voinko tulostaa useampaan tulostimeen?

Kyllä. Voit muodostaa yhteyden ja tulostaa useampaan tulostimeen, mutta et voi olla yhteydessä useampaan tulostimeen samaan aikaan.

Miten poistan paperitukoksen?

Jos tulostin lakkaa syöttämästä paperia, se saattaa olla juuttunut. Poista paperitukos ja käynnistä tulostin uudelleen pitämällä virtapainiketta painettuna.

1. Ohita virheilmoitus sprocket-sovelluksessa painamalla OK.
2. Katkaise tulostimesta virta.
3. Irrota paperikansi liu'uttamalla sitä poispäin paperin tulosteaukosta. Poista kaikki irtopaperi syöttölokerosta.
4. Vedä juuttunut paperi varovasti ulos syöttölokerosta.
5. Lisää jäljellä oleva valokuvapaperi tulostuspuoli ylöspäin.
6. Kohdista paperikansi tulostimen ulkosivulla oleviin uriin ja liu'uta sitten paperikansi kohti tulosteaukkoa, kunnes se on tukevasti paikoillaan.
7. Käynnistä tulostin.

Katso kuvalliset ohjeet paperin lisäämiseen HP Sprocket -tulostimen käyttöohjeiden sivulta 2.

Miten kiinnitän kantonauhan tulostimeen?

Voit kiinnittää tulostimeen kantonauhan (myydään erikseen), jos haluat kantaa sitä ranteessa tai ripustaa sen esimerkiksi jousihakaan.

HUOMAUTUS: Varmista, että kantonauha on riittävän ohut, jotta se mahtuu tulostimen kantonauhan kiinnityskohdasta läpi.

1. Katkaise tulostimesta virta ja irrota kansi liu'uttamalla se tulosteaukosta.
2. Poista irralliset valokuvapaperit syöttölokerosta ja paikanna kantonauhan kiinnityskohta tulostimen yläosassa.
3. Pidä kantonauhaa toisessa kädessä ja vie kantonauha noin puoleen väliin tulostimen reiän läpi pieni silmukka edellä. Vie kantonauhan toinen pää toisen läpi.
4. Kiristä kantonauha vetämällä toisesta päästä.
5. Lataa loppu valokuvapaperi tulostuspuoli ylöspäin. Laita kansi takaisin kohdistamalla se tulostimen ulkosivulla oleviin uriin. Liu'uta sitten kansi kohti tulostelokeroa, kunnes se on tukevasti paikoillaan. Käynnistä tulostin.